

Zeitschrift: Comtec : Informations- und Telekommunikationstechnologie = information and telecommunication technology
Herausgeber: Swisscom
Band: 77 (1999)
Heft: 12

Werbung

Nutzungsbedingungen

Die ETH-Bibliothek ist die Anbieterin der digitalisierten Zeitschriften auf E-Periodica. Sie besitzt keine Urheberrechte an den Zeitschriften und ist nicht verantwortlich für deren Inhalte. Die Rechte liegen in der Regel bei den Herausgebern beziehungsweise den externen Rechteinhabern. Das Veröffentlichen von Bildern in Print- und Online-Publikationen sowie auf Social Media-Kanälen oder Webseiten ist nur mit vorheriger Genehmigung der Rechteinhaber erlaubt. [Mehr erfahren](#)

Conditions d'utilisation

L'ETH Library est le fournisseur des revues numérisées. Elle ne détient aucun droit d'auteur sur les revues et n'est pas responsable de leur contenu. En règle générale, les droits sont détenus par les éditeurs ou les détenteurs de droits externes. La reproduction d'images dans des publications imprimées ou en ligne ainsi que sur des canaux de médias sociaux ou des sites web n'est autorisée qu'avec l'accord préalable des détenteurs des droits. [En savoir plus](#)

Terms of use

The ETH Library is the provider of the digitised journals. It does not own any copyrights to the journals and is not responsible for their content. The rights usually lie with the publishers or the external rights holders. Publishing images in print and online publications, as well as on social media channels or websites, is only permitted with the prior consent of the rights holders. [Find out more](#)

Download PDF: 16.01.2026

ETH-Bibliothek Zürich, E-Periodica, <https://www.e-periodica.ch>

SIEMENS

Die Mobil-Lösungen von Siemens sorgen nicht nur bei der Ex-Miss Schweiz Tanja Gutmann für besten Anschluss. Sondern auch bei Ihnen.



Unabhängigkeitserklärung.

Wenn Sie Ihre Redefreiheit nicht nur auf allen fünf Kontinenten, sondern auch in den eigenen vier Wänden lieben, sollten Sie sich jetzt von Siemens die Unabhängigkeit erklären lassen.

Erstens mit dem Dualband-Handy Siemens S15E: Das schlaue Gerät arbeitet sowohl auf dem GSM 900- als auch auf dem GSM 1800-Netz und wechselt während des Telefonierens und über Landesgrenzen hinweg automatisch dorthin, wo Sie den besten Empfang haben. Und zweitens mit der Telefonfamilie Siemens Gigaset: Es ist das meistverkaufte digitale und abhörsichere Schnurlostelefon der Welt. Und bietet Ihnen mit bis zu 6 Mobilteilen ab sofort noch mehr Funktionen, bessere Ergonomie und grössere Ausdauer.

Pflegen Sie in Zukunft bessere Kontakte: Die mobilsten Telefonkabinen der Welt sind nur ein paar Tastendrucke entfernt.

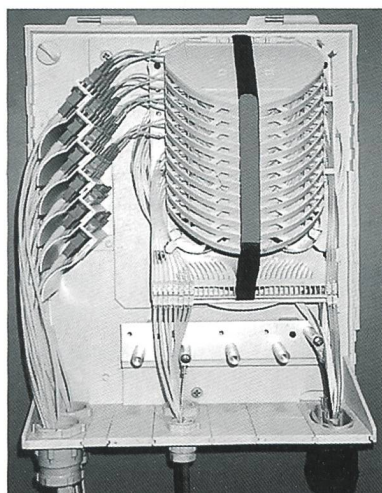
Siemens Schweiz AG
Telefon 01-495 42 26
www.siemens.ch

**Erwarten Sie mehr.
Innovationen von Siemens.**

FIST Glasfaser-Management-System



Single Circuit und Single Element Kassetten



Generic Fiber Management Box

FIST ist ein physikalisches Glasfaser-Management-System im Glasfaser-Anschlussnetz für alle Schalt-, Verteil- und Abschlusseinrichtungen zwischen Vermittlungsstelle und Gebäude des Kunden. Das Design wurde bestimmt durch Untersuchungsergebnisse an Netzwerkmodellen, so dass sichergestellt ist, dass heutige Investitionen in FIST für das Glasfaser-Anschlussnetz auch den Anforderungen des nächsten Jahrhunderts entsprechen werden.

Produktentwicklungen für Glasfaserkabelnetze haben sich bisher auf die höheren Netzebenen und das Overlaynetz konzentriert. Diese Produkte entsprechen aber nicht den Anforderungen eines Glasfaser-Anschlussnetzes. FIST ist speziell für diese Netzebene entwickelt worden, um den heutigen und zukünftigen Anforderungen zu entsprechen.

FLEXIBEL UND WIRTSCHAFTLICH

- anwendbar in bestehenden Netzsystemen
- ausgerichtet auf zukünftige Netzstrukturen und erhöhte Anforderungen
- vollständig modular mit vorinstallierten Modulen
- geringer Installations- und Unterhaltsaufwand
- kurze Bereitstellungszeiten
- geringe Betriebskosten

ZUKUNFTSORIENTIERT

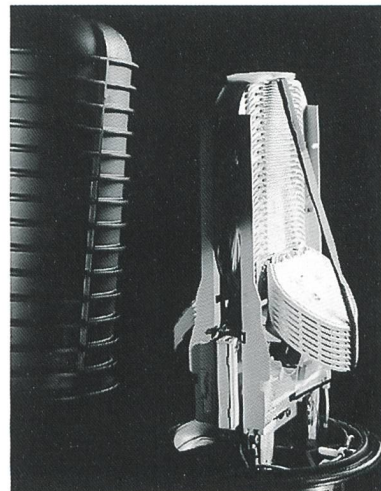
- unabhängig von Übertragungssystemen und Diensten
- geeignet für alle optischen Übertragungsfenster
- entspricht den Anforderungen aller Netzstrukturen
- anpassungsfähig an Netzerweiterungen und -umbauten
- einfache Systemerweiterung

ZUVERLÄSSIGKEIT

- keine Betriebsbeeinflussungen bei Netzerweiterungen und Unterhaltsarbeiten
- kontrolliertes Fasermanagement
- Single Circuit Management
- Prüfungen an Gf in der Kassette
- schnelle Fehlerbeseitigung
- vorinstallierte und vorgeprüfte Koppler und WDM
- Produktentwicklung mit Unterstützung geeigneter Zuverlässigkeitsprüfprogramme
- ISO-9001-zertifizierte Entwicklung

PRODUKTE FÜR DAS GESAMTE GF-ZUGANGSNETZ

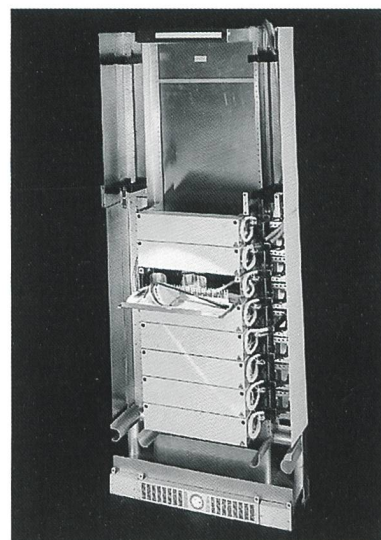
- Gestelle und Baugruppen
- Muffen und Gehäuse
- Netzabschlüsse
- physikalisches Faser-Management-System (pfms)
- passive Bauteile
- ergänzende Produkte für Kabel und Infrastruktur



Kompakte Muffenaussführung



Koppler von 2:4 - 2:32



19" oder ETSI-Normen

Raychem AG

Abt. Telekommunikation
Oberneuhofstrasse 8
Postfach 229
CH-6341 Baar
Tel. 041 768 65 35
Fax 041 768 65 01

