

Zeitschrift: Comtec : Informations- und Telekommunikationstechnologie = information and telecommunication technology

Herausgeber: Swisscom

Band: 77 (1999)

Heft: 12

Rubrik: Firmen und Produkte

Nutzungsbedingungen

Die ETH-Bibliothek ist die Anbieterin der digitalisierten Zeitschriften auf E-Periodica. Sie besitzt keine Urheberrechte an den Zeitschriften und ist nicht verantwortlich für deren Inhalte. Die Rechte liegen in der Regel bei den Herausgebern beziehungsweise den externen Rechteinhabern. Das Veröffentlichen von Bildern in Print- und Online-Publikationen sowie auf Social Media-Kanälen oder Webseiten ist nur mit vorheriger Genehmigung der Rechteinhaber erlaubt. [Mehr erfahren](#)

Conditions d'utilisation

L'ETH Library est le fournisseur des revues numérisées. Elle ne détient aucun droit d'auteur sur les revues et n'est pas responsable de leur contenu. En règle générale, les droits sont détenus par les éditeurs ou les détenteurs de droits externes. La reproduction d'images dans des publications imprimées ou en ligne ainsi que sur des canaux de médias sociaux ou des sites web n'est autorisée qu'avec l'accord préalable des détenteurs des droits. [En savoir plus](#)

Terms of use

The ETH Library is the provider of the digitised journals. It does not own any copyrights to the journals and is not responsible for their content. The rights usually lie with the publishers or the external rights holders. Publishing images in print and online publications, as well as on social media channels or websites, is only permitted with the prior consent of the rights holders. [Find out more](#)

Download PDF: 15.04.2026

ETH-Bibliothek Zürich, E-Periodica, <https://www.e-periodica.ch>

Backup Exec

Backup Exec für Windows NT ist eine Lösung mit einer intuitiven grafischen Benutzeroberfläche, welche die Handhabung einfach gestaltet. Die Leistungsfähigkeit ist hoch und das Produkt bietet plattformübergreifende Datensicherheit für unterschiedliche Betriebssysteme. Die in Backup Exec integrierten Management Tools bieten praxisgerechte Funktionalität. Das bedeutet, dass die eingebetteten Funktionen ein schnelles und problemfreies Sichern der Daten ermöglichen. Backup Exec ist mit einem leistungsstarken Assistenten ausgestattet. Der Assistent optimiert die Systemkonfiguration, die Auftragsplanung, die Wiederherstellung, die Medienrotation sowie die Vorgänge im niedrigen Verwaltungsmodus. Er gewährleistet somit Zuverlässigkeit und Benutzerfreundlichkeit für beide Benutzerkategorien – den erfahrenen und den weniger erfahrenen Benutzer.

bbi Software AG
Alpenstrasse 48
CH-4515 Oberdorf
Tel. 032 625 99 00
Fay 032 625 99 07
E-Mail: info@bbisoftware.ch

OneTouch ist Programm

Mit den 24 trendigen Farben sind die neuen Alcatel Dual Band Handys OneTouch Easy DB, Club DB, Max DB und View DB gesuchte Accessoires für jede Gelegenheit. Die integrierte Freisprecheinrichtung macht unabhängig und das optionale drahtlose Vibrationsystem betont die Individualität noch mehr. Bei einem Anruf vibriert der Knopf, welcher an der Jacke, Bluse, am Pullover oder am Revers getragen wird und macht diskret auf das eingehende Gespräch aufmerksam. Die Combox, die Ländervorwahlen von 150 Staaten, Anklopfen und Makeln, Direkturf über die Tastatur sowie das ausgeklügelte Anrufmanagement für vierzig ankommende und abgehende Anrufe sind mit einem Tastendruck abrufbar. Die leistungsfähigen Akkus ermöglichen eine Unabhängigkeit bis zu 4 Stunden 45 Minuten effektiver Gesprächszeit und 130 Stunden Bereitschaftszeit. Im Notfall können sie durch normale Batterien ersetzt werden. Die Alcatel OneTouch Handys Easy DB, Club DB, Max DB und View DB sind im Handel erhältlich. Der empfohlene Ver-

kaufspreis beträgt Fr. 299.–. Als Zubehör sind unter anderem verfügbar: Vibrationsalarm (Fr. 129.–), drahtloses Vibrationsssystem (Fr. 189.–), Li-Ion 580 mAH-Akku (Fr. 89.–), Headset inkl. Gurthalterung (Fr. 69.–).

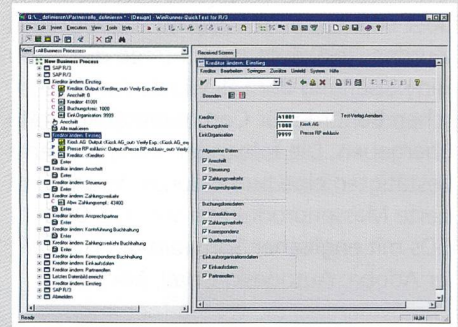


Alcatel Schweiz AG
Industriestrasse 30
CH-8302 Kloten
Tel. 01 815 31 65
Fax 01 813 53 24
Homepage: www.alcatel.ch

Testen von R/3-Installationen

SAP-Applikationen bilden oftmals das Rückgrat eines Unternehmens. Deshalb ist ein störungsfreier Betrieb von grösster Wichtigkeit. Mercury Interactive hat neue Werkzeuge entwickelt, die den problemlosen Betrieb nach einer SAP R/3-Anpassung sicherstellen. Diese sind eng in die Standardsoftware integriert und haben als erste Testsoftware das SAP-Zertifikat für den Release 4.0 erhalten. Die Verwaltung des gesamten Testprozesses übernimmt die Applikation TestDirector. Damit lassen sich manuelle und automatisierte Funktions-, Regressions- und Lasttests durchführen sowie Testszenerien laden und in einer Verzeichnisstruktur am Bildschirm darstellen. Ziel ist es, alle benötigten Testinformationen wie in einem Framework zusammenzutragen und für die weitere Auswertung in einem Repository bereitzustellen. Die Überprüfung der Funktionsfähigkeit des Systems und der angestossenen Geschäftsprozesse übernimmt das Capture-Replay-Tool «WinRunner for R/3». Es setzt erstmals die neuentwickelte Quicktest-Technik ein, die Geschäftsprozesse nicht mit Hilfe konventioneller Testscripts, sondern über Grafiksymbole und interaktive Benutzeroberflächen (Active Screens) erfasst und als Verzeichnisstruktur darstellt. Die bildliche Darstellung soll es auch weniger erfahrenen Anwendern ermöglichen, Test-

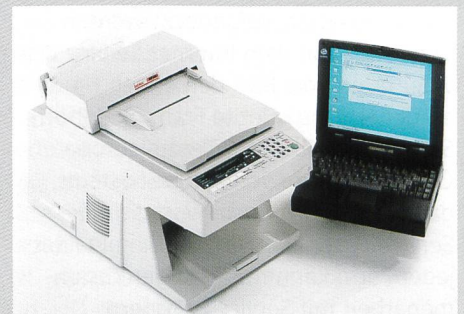
szenarien zu entwerfen. Für das Testen navigiert der Anwender durch die SAP-Applikation, während WinRunner seine Interaktionen aufzeichnet und grafisch in einem Verlaufsdiagramm präsentiert. Die gesamten Geschäftsprozessdaten werden in einem Excel-ähnlichen Spreadsheet gespeichert und dienen als Grundlage für die Testplanung und Testgenerierung. Innerhalb des aufgezeichneten Verlaufsdiagrammes können einzelne Komponenten, wie etwa Felder oder Tabellen, durch Marken (verification points) gekennzeichnet werden. So können diese Komponenten im weiteren Verlauf der Tests eingehender auf ihre Funktionsfähigkeit geprüft werden. Alle Unterschiede zwischen den erwarteten und tatsächlichen Ergebnissen werden schliesslich in einer Übersicht zusammengestellt und für weitergehende Fehleranalysen im zentralen Repository archiviert.



Alphacon Informatik AG
Gewerbstrasse 12
CH-8800 Thalwil
Tel. 01 723 14 41
Fax 01 723 14 51
E-Mail: info@alphacon.ch
Homepage: www.alphacon.ch

Laserdrucker

Der infotec MF 103 (Multifunktionsgerät) Laserdrucker ist für kleine Büros oder Arbeitsgruppen konzipiert und lässt sich als PCL5e-Printer in Windows 3.1/x/9x und DOS-Anwendungen einbinden. Ein zwei-



ter Drucker-Port ist integriert – so kann beispielsweise ohne Umstecken der Kabel direkt über einen Software-Switch auf einen Farbdrucker umgeschaltet werden. Die Auflösung im Enhanced-Modus beträgt 1200 x 600 dpi bei sechs Seiten A4 pro Minute. Zusätzlich ist der infotec MF103 ein digitaler 600-dpi-Kopierer mit Vorlagenglas und automatischem Originaleinzug für zehn Blatt. Die angelegten Kopiersätze werden automatisch sortiert abgelegt. Im Scan-Modus mit 100 bis 600 dpi kann ebenfalls vom Vorlagenglas oder über den Originaleinzug digitalisiert werden. Ist die Einstellung «Text für OCR» gewählt, wandelt die mitgelieferte OCR-Software den Inhalt des Dokuments gleich in Daten um.

Danka Schweiz AG
60, avenue de Rhodanie
CH-1001 Lausanne
Tel. 021 613 88 57
Fax 021 613 88 89
E-Mail: rzbinden@danka.ch
Homepage: www.danka.ch

Hicom 150 E Office

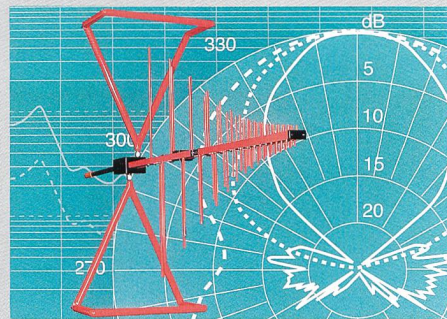


Die Telekommunikations-Systemfamilie «Hicom 150 E Office» für 4 bis 250 Teilnehmer ist eine gelungene Kombination der Anwendungsfreundlichkeit von Hicom 100 E und der Leistungsfähigkeit von Hicom 150 E. Die «Optiset E»-Systemapparate bieten durch die «drei einfachsten Tasten der Welt» problemlosen Zugriff auf alle Funktionen und fallen durch ihr attraktives Design auf. Das Adapterkonzept lässt flexible Anpassungen an der Kommunikationsinfrastruktur zu und bietet Schnittstellen für diverse Geräte. Unterschiedlichen Anforderungen an mobile Kommunikation werden diese Systeme durch leistungsfähige, integrierte Cordless-Lösungen sowie güns-

tige DECT-Erweiterungen gerecht. Moderne Leistungsmerkmale wie Fernwartung und dynamisches Least Cost Routing sowie eine Reihe von Anwenderlösungen runden das breite Leistungsspektrum dieser multifunktionalen Telekommunikationssystemfamilie ab.

EGTel AG
Albulastrasse 55
CH-8048 Zürich
Tel. 01 434 66 66
Fax. 01 434 66 67
E-Mail: contact@egtetel.ch
Homepage: www egtetel.ch

Breitbandige Antenne



Schaffner-Chase EMC präsentiert eine neue Antenne für EMV-Störfestigkeits- und Störaussendungsmessungen in abgeschlossenen Umgebungen. Die kompakte Antenne CBL6143 verfügt über einen weiten Nutzfrequenzbereich und ist für EMV-Prüfungen vieler Produkte, die neu auf den Markt kommen, geeignet. Die Antenne vereint die Eigenschaften der Bi-Log-Emissions-Messantennen mit gefalteten X-Wing-Elementen, wie sie für Störeinstrahlungsprüfungen verwendet werden. Die gefalteten Elemente, entwickelt mit Modellierungsverfahren der University of York, verringern Kammerkoppeleffekte. Damit ist die Antenne für den Einsatz in abgeschlossenen Umgebungen geeignet. Die Antenne besitzt eine hervorragende Symmetrie, typisch besser als $\pm 0,5$ dB ohne zusätzliche Fehler bei der Drehung und ist im weiten Frequenzbereich von 30 MHz bis 3 GHz nutzbar. Die CBL6143 enthält ein belastbares Anpassungsnetzwerk, über das sich Leistungen bis 300 W CW übertragen lassen. Damit sind die Voraussetzungen für die meisten Störfestigkeitsmessungen, mit Feldstärken bis 10 V/m oder höher, gegeben. Bei niedrigen Frequenzen wird die HF-Leistung in Strahlungsleistung umgewandelt, wobei die Hochfrequenzeigenschaften nur geringfügig oder gar nicht beeinträchtigt werden.

Die besondere Geometrie des logarithmisch-periodischen Antennenabschnitts sorgt für beste Gain-Werte bei Frequenzen oberhalb 700 MHz und liefert eine Verbesserung von 3 dB gegenüber herkömmlichen logarithmisch-periodischen Elementen. Damit entfallen sonst notwendige Vorverstärker, deren Rauschen eventuell zu Messfehlern führen kann und es werden Kosten reduziert.

Schaffner Altrac AG
Eric Schneeberger
Mühlehaldenstrasse 6
CH-8953 Dietikon
Tel. 01 744 61 11
Fax 01 744 61 61

NetWare Cluster Services

Rund um die Uhr verfügbare Netzwerke sind für die heutige schnelllebige internetbasierende Geschäftsabwicklung unverzichtbar. Um seinen Kunden eine höchstmögliche Verfügbarkeit ihrer Netze zu garantieren, liefert Novell die NetWare Cluster Services für NetWare 5 aus. Führende Hardwarehersteller wie Compaq, Dell, HP und IBM bestätigen die hohe Skalierbarkeit und die einfache Handhabung dieser Lösung für Server auf Intel-Basis. Dadurch wird die Ausfallsicherheit von Netzwerken deutlich erhöht und Netzwerkressourcen wie Datei, Druck, E-Mail und Groupware oder Web-Applikationen stehen den Kunden verlässlich zur Verfügung. Durch die Integration in die Novell Directory Services (NDS) und die zentrale Verwaltung (Single Point of Administration) vereinfachen die NetWare Cluster Services zudem das Netzwerkmanagement erheblich und senken so die Kosten. Sie ermöglichen Upgrades und Wartung während des laufenden Betriebes sowie die gemeinsame Speicherung und Nutzung aller Daten der Server in einem Cluster.

Novell (Schweiz) AG
Leutschenbachstrasse 41
CH-8050 Zürich
Tel. 01 308 47 47
Fax 01 302 04 01
Homepage: www.novell.ch

Message Broker Middleware

Mint Software Technologies Ltd., eine Anbieterin von EAI-Systemen (Enterprise Application Integration) für den Finanzdienstleistungssektor, hat mit der AIG

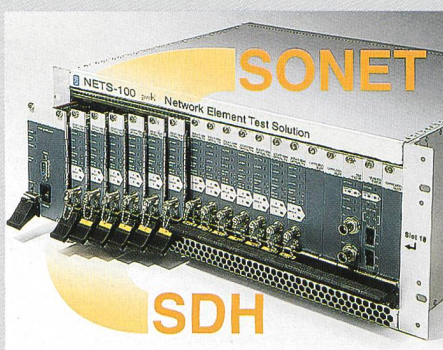
Private Bank AG in Zürich, eine Tochtergesellschaft der American International Group, einen Lizenz- und Dienstleistungsvertrag abgeschlossen. Mit der Mint Message Broker Middleware wird bei der AIG Private Bank AG die nahtlose Verbindung zwischen dem Bankenpaket «Olympic» von Eri Bancaire und der Handels- und Risk-Management-Applikation «Front Arena» von Front Capital Systems sichergestellt. Somit werden Handelstransaktionen automatisch und regelbasiert im richtigen Format zwischen den zwei Applikationen abgewickelt, so dass die manuelle Doppelerfassung der Trades in der Back-Office-Applikation entfällt. Zudem wird Mint im nächsten Jahr das Interface zum internationalen Bankennetzwerk S.W.I.F.T. liefern.

Mint Systems AG
Dieter Killenberger
Binzmühlestrasse 14
CH-8050 Zürich
Tel. 01 305 85 75
Fax 01 305 84 74
E-Mail: dkillenberger@mint-ag.ch
Homepage: www.mintech.com

Test von Netzelementen für SDH- und SONET-Netze

Wavetek Wandel Goltermann präsentiert eine neue Testlösung für Netzelemente wie Add/Drop-Multiplexer, digitale Cross-Connects und DWDM-Systeme. Sie bietet mehrkanalige Analysen an unter-

schiedlichen Schnittstellen von E1 bis STM-16 und DS1 bis OC-48. Da Last auf allen Kanälen zugleich erzeugt wird, kann unter Worst-Case-Bedingungen getestet werden. Die Hardware ist ein Stand-alone-Mainframe mit 17 Steckplätzen für unterschiedliche Kombinationen von Schnittstellenkarten (STM-N, OC-N, DS3, DS1, E1 usw.). Die Steuersoftware hat eine grafische Benutzeroberfläche (GUI) und eine Programmierschnittstelle (API). Für simultane mehrkanalige Prüfungen von Netzelementen in der Fertigung, für Verification Tests und in Entwicklungsumgebung ist Network Test Solution NETS-100 eine preiswerte Alternative zu einkanaligen Standard-



SDH/SONET-Testern.

Wavetek Wandel Goltermann Schweiz AG
Morgenstrasse 83
CH-3018 Bern
Tel. 031 996 44 11
Fax 031 996 44 22
Homepage: www.solutions.com

Geschäftshaus ohne Telefonnetz

Computer und Telefone werden im neuen Abacus-Gebäude in St. Gallen – Abacus Research AG, Schweizer Marktführer betriebswirtschaftlicher Software – am gleichen Netz angeschlossen. Ein konventionelles Telefonnetz sowie eine Teilnehmervermittlungsanlage werden nicht mehr vorhanden sein. Diese Aufgabe der Telefonzentrale wird ein Windows NT Server sowie eine entsprechende Software übernehmen, welche zusammen mit Windows-basierten Arbeitsplatzrechnern und allenfalls TCP/IP-Telefonen funktionieren wird. Im Rahmen dieses Projektes passt Abacus ihre betriebswirtschaftliche Software so an, dass sie nahtlos mit der neuen Technik von Cisco zusammenarbeitet. Für Anwender der Abacus-Software entstehen somit neue Möglichkeiten der Kommunikation. Die Projektierung und Realisierung dieses Projektes wurde an die Firma Delec AG übertragen.

Cisco Systems (Switzerland) AG
CH-8301 Glattzentrum ZH
Tel. 01 878 92 00
Fax 01 878 92 92
Homepage: www.cisco.com/ch

Abacus Research AG
Rorschacherstrasse 170
CH-9006 St. Gallen
Tel. 071 243 35 11
Fax 071 243 35 00
E-Mail: hintermann@abacus.ch
Homepage: www.abacus.ch

IMPRESSUM

comtec[®]

Herausgegeben von Swisscom AG
Publié par Swisscom SA
Pubblicato da Swisscom SA

Jahrgang / Année / Anno 77

ISSN 1 420-3715

Redaktion / Rédaction / Redazione:
Hannes Gysling, Dipl.-Ing. ETH, Riedmatt 29
CH-6300 Zug
(Chefredaktor / Rédacteur en chef / Caporedattore)

Sekretariat / Secrétariat / Segretariato:
Andrea Tröhler, Tel. 031 - 342 31 37
Swisscom AG, COM-PR
CH-3050 Bern

Verlag / Maison d'édition / Casa editrice:
Künzler-Bachmann Medien AG
Geltenwilenstrasse 8a, CH-9001 St. Gallen
Tel. 071 - 226 92 92, Fax 071 - 226 92 95
Verlagsleiter / Éditeur / Editore: Roland Köhler
r.koehler@kueba.ch

Anzeigenmarketing / Régie des annonces /
Servizio pubblicitario: Künzler-Bachmann Medien
AG, Geltenwilenstrasse 8a, CH-9001 St. Gallen
Tel. 071 - 226 92 92, Fax 071 - 226 92 93
Medien-/Verkaufsleitung / Directeur de vente /
Responsabile delle vendite: Marco Predicatori
m.predicatori@kueba.ch

Anzeigenleiter / Chef de vente des annonces /
Responsabile della vendita delle inserzioni:
Oliver Goekbas, o.goekbas@kueba.ch

Druck / Impression / Stampa:
Multicolor Print AG/Maihof Druck
Sihlbruggstrasse 105a, CH-6341 Baar
Tel. 041 - 767 76 57, Fax 041 - 767 76 79

Layout: Karin Haslimann

Erscheint monatlich
Paraît mensuellement
Esce mensilmente

Abonnementspreis
(inkl. 2,3 % MWSt.): 1 Jahr Fr. 80.–
Prix d'abonnement
(y compris 2,3 % de TVA): 1 année 80 fr.
Prezzo d'abbonamento
(incl. 2,3 % di IVA): 1 anno fr. 80.–

Bestellungen / Commandes / Per abbonarsi:
Swisscom AG, Andrea Tröhler,
Tel. 031 - 342 31 37, Fax 031 - 342 27 79
andrea.troehler@swisscom.com
Künzler-Bachmann Medien AG, Renate Meyer,
Tel. 071 - 226 92 92, Fax 071 - 226 92 31
r.meyer@kueba.ch

© comtec, Swisscom AG, Bern, 1999