

Zeitschrift: Comtec : Informations- und Telekommunikationstechnologie = information and telecommunication technology
Herausgeber: Swisscom
Band: 76 (1998)
Heft: 5

Werbung

Nutzungsbedingungen

Die ETH-Bibliothek ist die Anbieterin der digitalisierten Zeitschriften auf E-Periodica. Sie besitzt keine Urheberrechte an den Zeitschriften und ist nicht verantwortlich für deren Inhalte. Die Rechte liegen in der Regel bei den Herausgebern beziehungsweise den externen Rechteinhabern. Das Veröffentlichen von Bildern in Print- und Online-Publikationen sowie auf Social Media-Kanälen oder Webseiten ist nur mit vorheriger Genehmigung der Rechteinhaber erlaubt. [Mehr erfahren](#)

Conditions d'utilisation

L'ETH Library est le fournisseur des revues numérisées. Elle ne détient aucun droit d'auteur sur les revues et n'est pas responsable de leur contenu. En règle générale, les droits sont détenus par les éditeurs ou les détenteurs de droits externes. La reproduction d'images dans des publications imprimées ou en ligne ainsi que sur des canaux de médias sociaux ou des sites web n'est autorisée qu'avec l'accord préalable des détenteurs des droits. [En savoir plus](#)

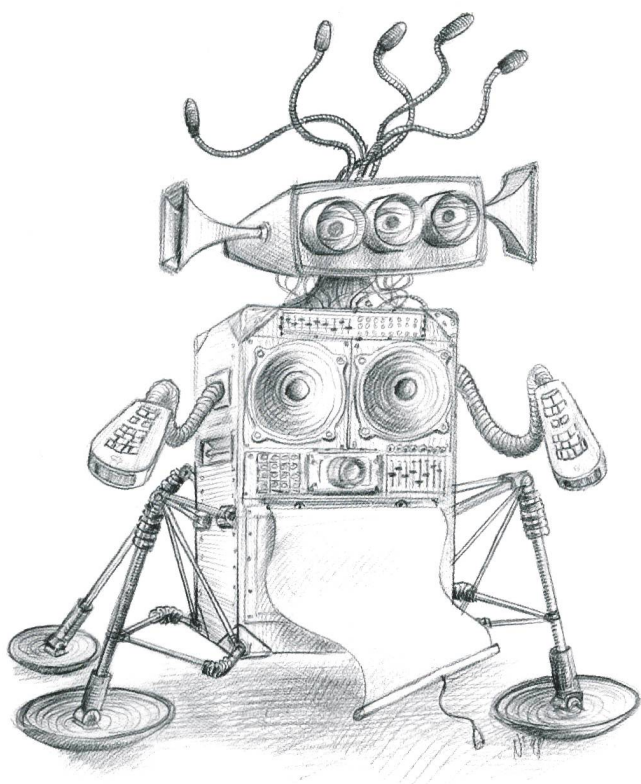
Terms of use

The ETH Library is the provider of the digitised journals. It does not own any copyrights to the journals and is not responsible for their content. The rights usually lie with the publishers or the external rights holders. Publishing images in print and online publications, as well as on social media channels or websites, is only permitted with the prior consent of the rights holders. [Find out more](#)

Download PDF: 23.11.2025

ETH-Bibliothek Zürich, E-Periodica, <https://www.e-periodica.ch>

Nos
pros multimédia
 forcent l'attention.



La technique de conférence moderne vous facilite le travail et transforme vos locaux en salles polyvalentes. Nos systèmes de sonorisation et de communication sont simples d'emploi. Grâce à eux, vos messages sonores et visuels seront reçus cinq sur cinq en tout lieu: salle de séances, salle de conférences, auditoire, église et même dans les gares. Notre expérience vous aidera à faire le bon choix devant la grande diversité des appareils et des composants, à investir à bon escient, dans les limites de votre budget.

REDIFFUSION
 COMMUNICATION SYSTEMS

Bâle, Schwerzenbach, Yvonand - Rue des Vergers 4, 1462 Yvonand
 Téléphone 024 430 31 55, fax 024 430 16 13, www.rediffusion.ch

Gebäude
 Patch-Panel * EDV * Sc...
 EDV * Gebäude * Rufnummer * TV...
 Buchten * Kabel * Endgeräte * EDV * Ge
 Endgeräte * Schränke * Dosen * Verteile
 Kabel * Module * Buchten * Patch-Panel
 Schränke * Rufnummer * Gebäude * ED
 TVA * Verteiler * Dosen * Endgeräte * Ka

WinkIS[®]

WinkIS
 project

WinkIS
 top

WinkIS
 smart

WinkIS
 label

WinkIS
 scan

Das Kabel- Informations-System

Die komplette Produktfamilie für
 einen effizienten Netzwerkbetrieb

Verlangen Sie unverbindlich unsere Dokumentationsmappe:

IMS
AG

IMS Informatik und
 Management Service AG

<http://www.ims.ch>

CH -3063 Ittigen, Worbentalstrasse 30
 Tel. 031 925 33 33 Fax. 031 922 22 22

ISOCOR[®]

Seftigenstrasse 45, CH-3123 Belp
 Technoparkstrasse 1, CH-8005 Zürich
 Tel: 031/819 60 01 - Fax: 031/818 13 23
 sales.swiss@isocor.com - www.isocor.ch

.....

N-PLEX™ Global

Der sichere 1'000'000+ Benutzer Internet Server mit integriertem IMAP4, LDAP & X.500 Directory für grosse Organisationen und ISPs mit höchsten Ansprüchen.

N-PLEX™ Enterprise

Der komplette und sichere Intranet / Internet Messaging, Directory und EDI Backbone im Enterprise Computing basierend auf SMTP, X.400, LDAP & X.500 Standards.

N-PLEX™ Hub

Message Exchange und Directory Synchronisation für Organisationen mit heterogenen Email & Groupware Systemen wie Microsoft Exchange Server, MS-Mail, Lotus Notes, cc:Mail, SNADS, X.400 oder SMTP.

N-PLEX™ Office

Der einfache Internet Messaging und Directory Server für kleine Unternehmungen mit grossen Ansprüchen.

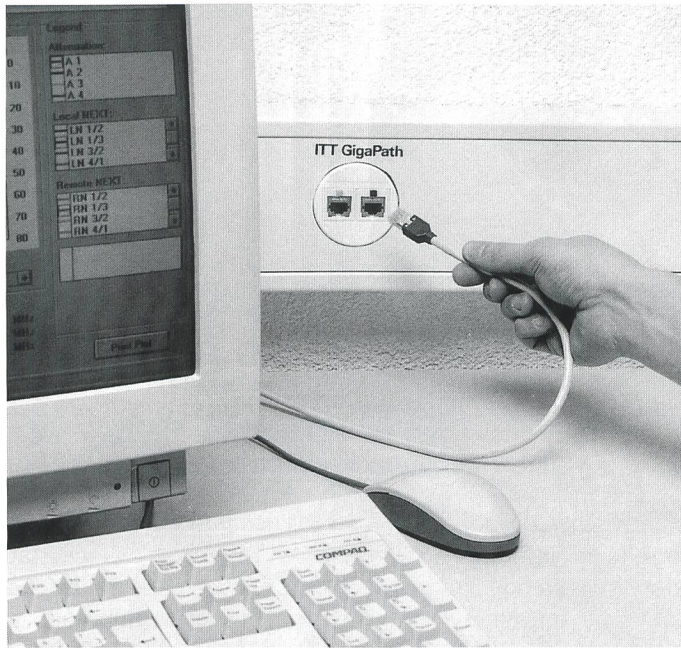
N-PLEX™ Mobile

Integriert Natel D in bestehende Business-Applikationen.

Bei Gigabit Ethernet heisst die Achillesferse

ELFEXT

nach IEEE 802.3ab



Nicht Kategorie 5, 6, 7 (oder besser als) ist entscheidend für die Übertragung von Gigabit Ethernet 1000BaseT auf Twisted-Pair-Verkabelungen bis 100 Meter.

Sondern die Einhaltung der neu geforderten Messwerte FEXT, ELFEXT, PSNEXT, Return Loss, Propagation Delay und Delay Skew nach Norm IEEE 802.3ab – ohne sie läuft bei Gigabit Ethernet gar nichts.

GigaPath
ITT Cannon
NETWORK SYSTEMS & SERVICES

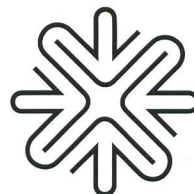
Das geschirmte Gebäudeverkabelungssystem ITT GigaPath unterstützt die komplette ATM-und Ethernet-Technologie und bietet damit eine zukunftssichere, voll integrierte End-to-End Lösung.

Link Test für 1000BaseT

Zusätzlich zu TSB 67 sind folgende Parameter wesentlich:

- PSNEXT (32.1 dBs @ 100 MHz)
- Max skew (50 ns)
- Max time delay (570 ns)
- Return loss (10 dBs @ 100 MHz)
- ELFEXT (20 dBs @ 100 MHz)
- FEXT (42 dBs @ 100 MHz)

Die beste Verbindung
in der Telematik



Kontakt
Systeme AG
Cabling

Jägersteg 2
CH-5703 Seon
Switzerland
Telefon 062 769 79 00
Telefax 062 769 79 80