

**Zeitschrift:** Comtec : Informations- und Telekommunikationstechnologie = information and telecommunication technology

**Herausgeber:** Swisscom

**Band:** 75 (1997)

**Heft:** 1

**Rubrik:** Firmen + Produkte

### **Nutzungsbedingungen**

Die ETH-Bibliothek ist die Anbieterin der digitalisierten Zeitschriften auf E-Periodica. Sie besitzt keine Urheberrechte an den Zeitschriften und ist nicht verantwortlich für deren Inhalte. Die Rechte liegen in der Regel bei den Herausgebern beziehungsweise den externen Rechteinhabern. Das Veröffentlichen von Bildern in Print- und Online-Publikationen sowie auf Social Media-Kanälen oder Webseiten ist nur mit vorheriger Genehmigung der Rechteinhaber erlaubt. [Mehr erfahren](#)

### **Conditions d'utilisation**

L'ETH Library est le fournisseur des revues numérisées. Elle ne détient aucun droit d'auteur sur les revues et n'est pas responsable de leur contenu. En règle générale, les droits sont détenus par les éditeurs ou les détenteurs de droits externes. La reproduction d'images dans des publications imprimées ou en ligne ainsi que sur des canaux de médias sociaux ou des sites web n'est autorisée qu'avec l'accord préalable des détenteurs des droits. [En savoir plus](#)

### **Terms of use**

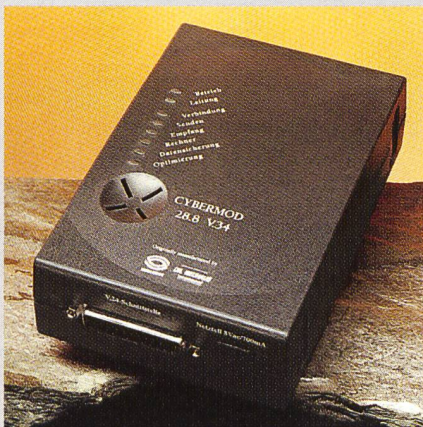
The ETH Library is the provider of the digitised journals. It does not own any copyrights to the journals and is not responsible for their content. The rights usually lie with the publishers or the external rights holders. Publishing images in print and online publications, as well as on social media channels or websites, is only permitted with the prior consent of the rights holders. [Find out more](#)

**Download PDF:** 15.04.2026

**ETH-Bibliothek Zürich, E-Periodica, <https://www.e-periodica.ch>**

## Cybermod

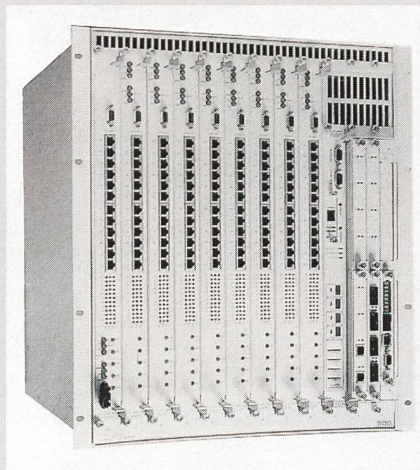
Cybermod 28.8 V 34 ist das erste Modem für den Consumer-Markt zu einem niedrigen Preis. Mit nur Fr. 297.- ist das Cybermod sowohl für Einsteiger als auch für Profis geeignet. Das Cybermod erreicht Datenübertragungsraten von bis zu 115,2 kbit/s durch Datensicherung und -kompression. Im Faxbetrieb arbeitet es mit bis zu 14,4 kbit/s und wählt automatisch die schnellstmögliche Übertragung. Ändert sich die Verbindungsqualität, passt es sich sofort an. Im Lieferumfang mit dabei sind das serielle V.24-Schnittstellen-Verbindungskabel, ein Telefonanschlusskabel und ein externes Netzteil. Das Cybermod ist vom Bakom zugelassen und verfügt über eine Garantie von 24 Monaten, einen Hotline-Service und die Öko-Rücknahmegarantie.



3C-Systems AG  
In der Luberzen 25  
CH-8902 Urdorf  
Tel. 01 735 66 66  
Fax 01 735 66 60

## Leistungsfähige Backplane

Mit der Massively-Parallel-ATM-Matrix-Architektur hat ODS eine High-End-Backplane entwickelt, die die Leistungsfähigkeit der bekannten Infinity Switching Hubs weiter steigert. Die besondere Schaltung auf der Backplane des Hubs (crosspoint matrix multipoint-to-multipoint architecture) erlaubt Datenübertragungsraten von bis zu 41 Gbits. Jeder Port ist mit den benachbarten Ports über zwei ATM-Verbindungen geschaltet. Diese Struktur ermöglicht, dass meh-



rere Hubchassis, die auch Remote eingesetzt sein können, auf die Matrix-Backplane zugreifen und so zu einer einzigen Switching-Unit zusammenwachsen und gleichzeitig die volle ATM-Kapazität erhalten bleibt. Die neue Architektur eignet sich ganz besonders für die zentrale Koordination stark strukturierter grosser Netze, eine Infrastruktur, die beispielsweise in den Zentralen mittelständischer und grosser Unternehmen besondere Anforderungen an die aktiven Komponenten stellt.

ETE-Hager AG  
Bielstrasse 26  
CH-3250 Lyss  
Tel. 032 84 44 88  
Fax 032 84 42 73

## Schulungszentrum

Planung, Realisierung sowie Schulung und Support gehören zum Dienstleistungsangebot der WMC Computersysteme & Beratung AG. Im Mittelpunkt der Supportorganisation steht die Hotline, ein Supporttelefon, das mit eigener Nummer (061 716 11 66) täglich von 8.00 bis 17.30 Uhr besetzt ist. Die Supportabteilung ist ebenfalls über das Internet unter info@wmc.ch erreichbar. Die Benützung der WMC-Hotline ist für Kunden mit Hotline-Vertrag kostenlos. Die Schulungsabteilung von WMC ist eine selbständige Organisation innerhalb von WMC. Sie arbeitet jedoch eng mit dem Support und dem Netzwerkteam zusammen, um jeweils ein aktuelles Feedback aus der Praxis zu erhalten. WMCEducation schult in erster Linie Netzwerk- und Kommuni-

kationstechnologie. Das Spektrum umfasst Themen von der Entscheidungsvorbereitung für Informatikverantwortliche über universelle Gebäudeverkabelung, Betriebssysteme von Novell, Microsoft und SCO, Kommunikationssoftware von Novell (GroupWise, Internet, Multiprotokoll-Router), Tobit sowie Netzwerk-Tools (ManageWise, LanDesk) und allgemeine Kurse zur Nutzung des Internet. Novell hat sich als erster Hersteller dieses Schulungskonzepts nach Prüfung der strengen Auflagen als eine von acht Schulungsfirmen in der Schweiz zum offiziellen Schulungspartner (NAEC) autorisiert. Das jeweils aktuelle Angebot ist über Telefon 061 716 11 11 oder übers Internet <http://www.wmc.ch> verfügbar.

WMC  
Computersysteme & Beratung AG  
Röschenzerstrasse 9  
CH-4153 Reinach BL 1  
Tel. 061 716 11 11  
Fax 061 716 11 16

## Zweifach-DC-Netzgerät

Das neue CPX-200 von TTI deckt für den Benutzer die wechselnden Anforderungen an ein modernes Netzgerät und bietet durch PowerFlex einen grossen Einsatzbereich bei günstigen Anschaffungskosten. Mit maximal 175 W je Ausgang stehen bei 12 V bis zu 10 A zur Verfügung, während bei 35 V noch bis zu 5 A entnommen werden können. Dies ist für jeden der zwei Ausgänge separat einstellbar. Durch die Kombination der beiden Ausgänge können beachtliche Maximalwerte erreicht werden: in Serienschaltung bis 70 V/5 A und im Parallelbetrieb bis 12 V/20 A. Eine maximale Ablesegenauigkeit gewährleisten die vier 12,5 mm grossen hochauflösenden LED-Anzeigen, je



Ausgang separat für Strom und Spannung. Mit der Feineinstellung lassen sich Spannungen auf 10 mV genau einstellen, die logarithmische Regelung für den Strombereich ermöglicht ein feines Abstimmen auch kleiner Stromgrenzen. Beide Ausgänge können einzeln abgeschaltet werden, dabei werden die eingestellten Grenzwerte an den Anzeigen sichtbar. Der variable Überspannungsschutz ist justierbar, und zwar von 10 bis 110 % der maximalen Ausgangsspannung oder 3,5 bis 38,5 V.

Telemeter Electronic AG  
Im Gree 79  
CH-8566 Ellighausen  
Tel. 071 699 20 20  
Fax 071 699 20 24

## SwissGuide – Wegweiser im Internet

Der SwissGuide ist eine neue Dienstleistung für Internet- und Microsoft-Network-Benutzer. Der nach Rubriken unterteilte multimediale Führer stellt Firmen, Produkte, Regionen und Verknüpfungen in andere Verzeichnisse aus der ganzen Schweiz online dar. Neben seiner eigentlichen Aufgabe als Wegweiser dient der SwissGuide seinen Kunden zugleich als Marketing-Plattform. Der SwissGuide ist eine Anlaufstelle für Anbieter, Firmen und Benutzer aus der Schweiz und alle anderen der weltweit 35 Millionen Internet- und Microsoft-Network-Benutzer. Neben umfassenden Informationen, zum Beispiel über relevante Internet-Server, -Anbieter, sämtliche Schweizer Tageszeitungen und Kinos der Schweiz bietet der Führer täglich weitere nützliche und/oder unterhaltsame Inhalte. Im SwissGuide sind praktisch alle Anbieter der Schweiz vertreten. Der SwissGuide steht im Internet rund um die Uhr und während des ganzen Jahres zur Verfügung.

OCS Office Computer Systems AG  
Deisrütistrasse 6  
CH-8472 Winterthur-Ohringen  
Tel. 052 320 30 40, Fax 052 320 30 50  
Mailbox 052 320 30 60  
Hotline 157 62 78  
E-mail: info@ocs.ch  
Internet: <http://www.ocs.ch>  
<http://www.swissguide.ch>

## ATM-Hochleistungsswitch

Datelec kündigt die Kommerzialisierung eines ATM-Switches durch Thomson-CSF an. Thomson-CSF verfügt über eine zehnjährige Erfahrung in der ATM-Welt, und der ATM-Switch Thomflex 5100 hat in militärischen Anwendungsbereichen bereits seine Leistung unter Beweis gestellt. Der Thomflex 5100 ist ein ATM-Hochleistungsswitch, der auf die Kommunikationsanforderungen von Unternehmensnetzen zugeschnitten ist. Er entspricht internationalen Standards und passt in jede Netzarchitektur, die hohen Durchsatz, Kommunikationssicherheit und optimale Betriebsfunktionalitäten erfordert. Die Anwendungsbereiche von Thomflex 5100 liegen im Backbone-Bereich von Unternehmens- und Campus-Netzen, in der Verbindung von lokalen Netzen sowie in der Unterstützung von Multimediaanwendungen. Seine interne Architektur unterstützt alle ATM-Verkehrsarten ohne Interferenz (UBR, CBR, VBR, ABR). Die Dimensionierung der Zellbuffer am Linkeingang garantiert den Benutzern die jeweilig zugeordnete Qualitätsklasse. Die Switching-Fabrik basiert auf einem Patent von Thomson und stellt eine Bandbreite von 2,8 Gbps (Full Duplex) zur Verfügung. Sie ist optimiert für Punkt-zu-Mehrpunkt-Kommunikation.

Datelec  
Lindenstrasse 1  
CH-8302 Kloten  
Tel. 01 804 90 90  
Fax 01 804 90 99  
Internet: [sales@datelec.com](mailto:sales@datelec.com)  
oder [support@datelec.com](mailto:support@datelec.com)



## Netzgeräteserie ECO-Power

Im Maschinen- und Anlagebau, in Prozesssteuerungen oder Messtechnikapplikationen, überall werden Elektronikbaugruppen und Netzgeräte in 19"-Bauweise eingesetzt. Ergänzend zu den im Markt eingeführten Primärschaltreglern der SPX-Serie bietet Schroff jetzt eine neue Gerätegeneration mit der Bezeichnung ECO-Power an. Diese Netzgeräte im Europa-Kartenformat 100x160 mm und 3HE zeichnen sich durch folgende Eigenschaften besonders aus:



Weitbereichseingang, Redundanzbetrieb, CE-Konformität und sehr gutes Preis/Leistungs-Verhältnis. Die Geräte sind mit Überspannungsschutz an den Ausgängen und mit einer Strombegrenzung ausgestattet. Die Überbrückungszeit bei Netzausfall beträgt mindestens 16 ms. Die Produktpalette umfasst Geräte mit Ausgangsleistungen von 40 und 70 W, mit ein bis drei Ausgangsspannungen und Versionen von 24 bzw. 48 V Ausgangsspannung speziell für den Telekommunikationsmarkt. Die Geräte entsprechen der europäischen Sicherheitsnorm EN 60950.

Rotronic AG  
Grindelstrasse 6  
Postfach  
CH-8303 Bassersdorf  
Tel. 01 838 11 11  
Fax 01 836 44 24