

Zeitschrift: Comtec : Informations- und Telekommunikationstechnologie =
information and telecommunication technology

Herausgeber: Swisscom

Band: 75 (1997)

Heft: 5

Werbung

Nutzungsbedingungen

Die ETH-Bibliothek ist die Anbieterin der digitalisierten Zeitschriften auf E-Periodica. Sie besitzt keine Urheberrechte an den Zeitschriften und ist nicht verantwortlich für deren Inhalte. Die Rechte liegen in der Regel bei den Herausgebern beziehungsweise den externen Rechteinhabern. Das Veröffentlichen von Bildern in Print- und Online-Publikationen sowie auf Social Media-Kanälen oder Webseiten ist nur mit vorheriger Genehmigung der Rechteinhaber erlaubt. [Mehr erfahren](#)

Conditions d'utilisation

L'ETH Library est le fournisseur des revues numérisées. Elle ne détient aucun droit d'auteur sur les revues et n'est pas responsable de leur contenu. En règle générale, les droits sont détenus par les éditeurs ou les détenteurs de droits externes. La reproduction d'images dans des publications imprimées ou en ligne ainsi que sur des canaux de médias sociaux ou des sites web n'est autorisée qu'avec l'accord préalable des détenteurs des droits. [En savoir plus](#)

Terms of use

The ETH Library is the provider of the digitised journals. It does not own any copyrights to the journals and is not responsible for their content. The rights usually lie with the publishers or the external rights holders. Publishing images in print and online publications, as well as on social media channels or websites, is only permitted with the prior consent of the rights holders. [Find out more](#)

Download PDF: 19.02.2026

ETH-Bibliothek Zürich, E-Periodica, <https://www.e-periodica.ch>

Messen und testen Sie im Telecom- und Datenbereich?

Wandel & Goltermann ist als zuverlässiger, kompetenter Partner selbstverständlich auch nach Projektabschluss für Sie da.

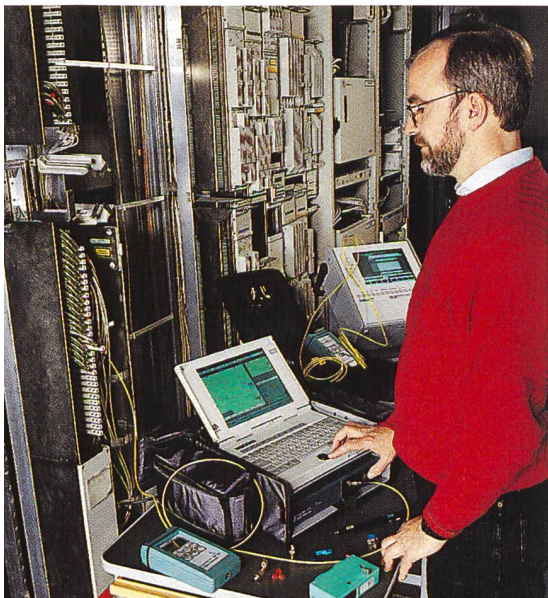
Kommunikationsnetze – die grösste automatisch arbeitende Maschine, die je realisiert wurde

In den Industrieländern wächst die Zahl der Hauptanschlüsse nur noch bescheiden. In Entwicklungs- und Schwellenländern werden aber jährlich z. T. mehr als 20 % neue Anschlüsse installiert. Im Gegensatz zur Sprachübertragung wachsen **neue Dienste** wie Datenübertragung, Bildübertragung oder Internetzugang auch in den Industrieländern sehr stark und erreichen Zuwachsraten bis zu 20 % pro Jahr. Die jährlichen Investitionen in die Kommunikationstechnik liegen weltweit bei ca. 200 Mia US-\$.

Neben den Weitverkehrsnetzen (WAN) gewinnen private, lokale Netze (LAN) und Netze für ganze Bezirke (MAN) immer mehr an Bedeutung. Durch die Vielzahl der eingesetzten Technologien wächst die Komplexität des Netzbetriebs und der Netzwerkanalyse kontinuierlich an.

Die **Liberalisierung und Privatisierung** des Betriebs öffentlicher Weitverkehrsnetze schreitet weltweit ständig voran. Sie verschärft die Wettbewerbssituation für alle Betreiber und Hersteller von Kommunikationseinrichtungen und führt zu einer Verkürzung der Produktlebenszyklen für alle Marktteilnehmer.

Dateiverwaltungs-Software für OTDRs: FiberPRO



Wandel & Goltermann bietet kundenorientierte Testlösungen für weltweite Kommunikation

Der ständige Ausbau des weltweiten Kommunikationsnetzes, die Einführung neuer Übertragungsdienste, der Aufbau und die Verknüpfung privater Netze sowie der Einsatz neuer Übertragungs- und Vermittlungstechnologien sind **ohne leistungsfähige Mess- und Testlösungen nicht möglich**.

Die Entwicklung von kundenorientierten Testlösungen für den Aufbau, die Inbetriebnahme und Wartung der Kommunikationsnetze und ihrer Systemkomponenten ist das Hauptgeschäftsfeld der Wandel & Goltermann-Gruppe.

Besonders **Netzbetreiber, Netzinstallateure und Systemintegratoren** sowie **IT-Manager** benötigen zuverlässige Messtechnik

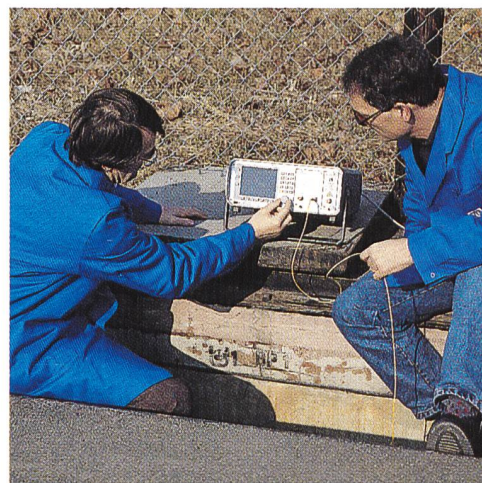
Unser Ziel ist es, mit praktischen Lösungsansätzen die **Fehlersuche und Performance-Verbesserung** mit Messtechnik in Netzen verständlicher darzustellen.

Wandel & Goltermann realisiert Lösungen für alle Bereiche, vom heterogenen Fernverbindungsnetz über Verteilnetze mit unterschiedlichen Übertragungsmedien wie Funk, Kabel oder Lichtleiter bis zum Endanwendernetz. Für jedes unserer Kompetenzfelder verstehen wir uns als Partner für kundenorientierte Lösungen aus einer Hand – von der markt- und damit kundenorientierten Forschung und Entwicklung über eigene Produkte bis hin zu damit verknüpften Dienstleistungen wie Beratung, Kundendienst und Training.

Ausserdem vertreiben wir ergänzende hochwertige Produkte anderer Hersteller. Auch Mietgeräte oder sogar der komplette Mess-Service mit erfahrener Personal sind Teil einer umfassenden Ausrichtung auf den Kundennutzen.

Wer ist Wandel & Goltermann?

Das Unternehmen wurde 1923 in Reutlingen (Nähe Stuttgart) gegründet. Seit 1947 entwickelt und fertigt Wandel &



Optischer Spektralanalysator für WDM-Systeme: OSP-102

Goltermann Messgeräte hauptsächlich für Netzbetreiber und Systemhersteller. Heute besteht die Wandel & Goltermann-Gruppe mit einer Management-Holding aus 4 operativen selbständigen Divisions (in Deutschland, Frankreich, England und den USA) sowie 26 selbständigen Vertriebsgesellschaften mit Vertretungen in 65 Ländern. Im Geschäftsjahr 1995/96 erarbeiteten 1536 Mitarbeiter weltweit einen konsolidierten Umsatz von 358 Mio DM.

Ihr Ansprechpartner ganz in Ihrer Nähe!

Wandel & Goltermann (Schweiz) AG bietet Ihnen als Vertriebsgesellschaft eine **persönliche Beratung** an. Sie können bei uns auch Messinstrumente mieten oder Messdienstleistungen anfordern. Unsere Kundendienstabteilung repariert und kalibriert Ihre Geräte. Seit Jahren erfolgreich organisieren wir für Sie **Intensivseminare** aus der Projektpraxis und Messtechnik-Seminare mit Workshops in unserem Schulungsraum in Bern oder bei Ihnen.

Wandel & Goltermann
Communications Test Solutions
Morgenstr. 83, Postfach 779
3018 Bern, Tel. 031 991 77 81
Fax 031 991 47 07
E-mail: sales.switzerland@wago.de

Wo liegt der Fehler im ISDN?



TeleNetCom Halle 2.1, Stand 2.135

☒ Fax-Antwort

**Ich interessiere mich für
Messlösungen:**

- ☐ ISDN ☐ X.25
☐ LAN-Kopplung ☐ Frame Relay
☐ Seminare

Ich bin:

- ☐ Planer ☐ Netzadministrator
☐ Installateur ☐ _____

Name: _____

Firma: _____

Str.: _____

Ort: _____

Tel.: _____

Fax: _____

Irgendwo im ISDN liegt der Fehler. Aber wo? Im LAN, in der Vermittlung oder in der TK-Anlage? Mit WG-Messlösungen finden Sie es heraus. Dabei helfen Ihnen der einfach zu bedienende und preiswerte IBT-5, die Full-Service-Tester IBT-10/-20 mit D-Kanal-Monitor und X.25-Test sowie der universelle Protokollanalysator DA-310 für WAN- und ISDN-Anwendungen mit Schwerpunkt LAN-Kopplung.

Wandel & Goltermann (Schweiz) AG
Morgenstr. 83, Postfach, 3018 Bern
Tel. 031 991 77 81, Fax 031 991 47 07
e-mail: lena.blatter@wago.de
<http://www.wg.com>

Wandel & Goltermann
Communications Test Solutions

