

Zeitschrift: Comtec : Informations- und Telekommunikationstechnologie =
information and telecommunication technology

Herausgeber: Swisscom

Band: 74 (1996)

Heft: 1

Endseiten

Nutzungsbedingungen

Die ETH-Bibliothek ist die Anbieterin der digitalisierten Zeitschriften auf E-Periodica. Sie besitzt keine Urheberrechte an den Zeitschriften und ist nicht verantwortlich für deren Inhalte. Die Rechte liegen in der Regel bei den Herausgebern beziehungsweise den externen Rechteinhabern. Das Veröffentlichen von Bildern in Print- und Online-Publikationen sowie auf Social Media-Kanälen oder Webseiten ist nur mit vorheriger Genehmigung der Rechteinhaber erlaubt. [Mehr erfahren](#)

Conditions d'utilisation

L'ETH Library est le fournisseur des revues numérisées. Elle ne détient aucun droit d'auteur sur les revues et n'est pas responsable de leur contenu. En règle générale, les droits sont détenus par les éditeurs ou les détenteurs de droits externes. La reproduction d'images dans des publications imprimées ou en ligne ainsi que sur des canaux de médias sociaux ou des sites web n'est autorisée qu'avec l'accord préalable des détenteurs des droits. [En savoir plus](#)

Terms of use

The ETH Library is the provider of the digitised journals. It does not own any copyrights to the journals and is not responsible for their content. The rights usually lie with the publishers or the external rights holders. Publishing images in print and online publications, as well as on social media channels or websites, is only permitted with the prior consent of the rights holders. [Find out more](#)

Download PDF: 06.02.2026

ETH-Bibliothek Zürich, E-Periodica, <https://www.e-periodica.ch>

ISDN: Das Rückgrat der Informations-Infrastruktur

Die Normierung des ISDN wurde von Schweizer Seite (der Telecom PTT und der Industrie) tatkräftig unterstützt. So war der Vorsitzende der für ISDN zuständigen Studienkommission der ITU lange Jahre ein Schweizer. Die ISDN-Technologie und Neuerungen wie ATM werden sich ergänzen und sich nicht gegenseitig ausschliessen. Eine Herausforderung für die Normierung wird die optimale Integration sein. Das heute verfügbare europäische ISDN-Netz wird das Rückgrat der europäischen Informations-Infrastruktur bilden. ISDN ist eine erwachsene Technik und kann jetzt voll wirken: in der Schweiz, in Europa und weltweit.

Vorschau Nr. 2 ♦ 96



Weitere Themen

Wie entwickelt sich ISDN in der Schweiz?

Die Warteschlange, das Herzstück der ATM-Technik

Gestion, corrélation et analyse statistique des problèmes de réseau

Forschung und Entwicklung

Firmen und Produkte

Bücher

COMTEC 1-96

Herausgegeben von TELECOM PTT / Publié par TELECOM PTT / Pubblicato da TELECOM PTT

Jahrgang / Année / Anno 74

ISSN 1 420-3715

Redaktion / Rédaction / Redazione: Hannes Gysling, Dipl. Ing. ETH (Chefredaktor / Rédacteur en chef / Caporedattore, Hallwag AG);
Sekretariat / Secrétariat / Segretariato: Andrea Tröhler, ☎ 031 338 31 37, TELECOM PTT, Viktoriastrasse 21, 3030 Bern;
Konzept, Gestaltung, Realisation / Conception, Présentation, Réalisation / Concetto, Presentazione, Realizzazione: Hallwag AG,
Media + Print;
Layout: Kurt Kohler.

Druck und Annoncenverwaltung / Impression et régie des annonces / Stampa e servizio pubblicitario: Hallwag AG, Nordring 4, 3001 Bern,
☎ 031 332 31 31.

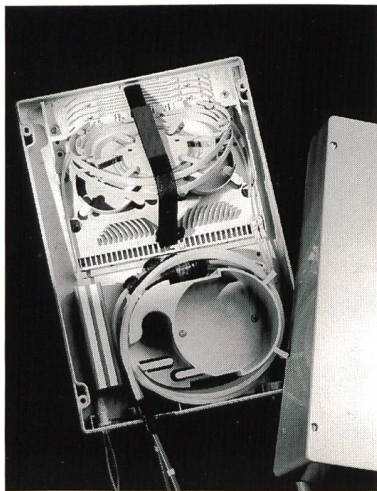
Erscheint monatlich. Abonnementspreis (inkl. 2 % MWSt): 1 Jahr Fr. 80.–. Bestellungen nur durch die Post. / Paraît mensuellement.
Prix d'abonnement (y compris 2 % de TVA): 1 année 80 fr. On ne s'abonne que par la poste. / Esce mensilmente. Prezzo d'abbonamento
(incl. IVA del 2 %): 1 anno fr. 80.–. Si accettano solo abbonamenti postali.

© COMTEC TELECOM PTT, BERN, 1996

FIST Glasfaser-Management-System



Single Circuit und Single Element Kassetten



Endkasten (beim Kunden)

FIST ist ein physikalisches Glasfaser-Management-System im Glasfaser-Anschlussnetz für alle Schalt-, Verteil- und Abschlusseinrichtungen zwischen Vermittlungsstelle und Gebäude des Kunden. Das Design wurde bestimmt durch Untersuchungsergebnisse an Netzwerkmodellen, so dass sichergestellt ist, dass heutige Investitionen in FIST für das Glasfaser-Anschlussnetz auch den Anforderungen des nächsten Jahrhunderts entsprechen werden.

Produktentwicklungen für Glasfaserkabelnetze haben sich bisher auf die höheren Netzebenen und das Overlaynetz konzentriert. Diese Produkte entsprechen aber nicht den Anforderungen eines Glasfaser-Anschlussnetzes. FIST ist speziell für diese Netzebene entwickelt worden, um den heutigen und zukünftigen Anforderungen zu entsprechen.

FLEXIBEL UND WIRTSCHAFTLICH

- anwendbar in bestehenden Netzsystemen
- ausgerichtet auf zukünftige Netzstrukturen und erhöhte Anforderungen
- vollständig modular mit vorinstallierten Modulen
- geringer Installations- und Unterhaltsaufwand
- kurze Bereitstellungszeiten
- geringe Betriebskosten

ZUKUNFTSORIENTIERT

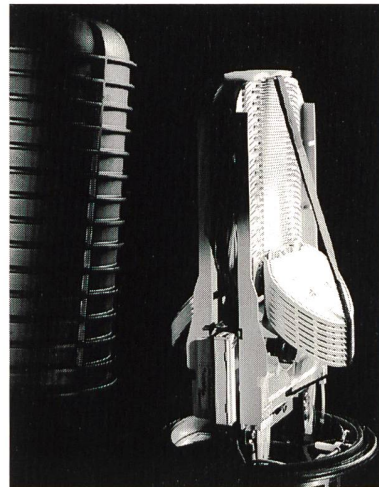
- unabhängig von Übertragungssystemen und Diensten
- geeignet für alle optischen Übertragungsfenster
- entspricht den Anforderungen aller Netzstrukturen
- anpassungsfähig an Netzerweiterungen und -umbauten
- einfache Systemerweiterung

ZUVERLÄSSIGKEIT

- keine Betriebsbeeinflussungen bei Netzerweiterungen und Unterhaltsarbeiten
- kontrolliertes Fasermanagement
- Single Circuit Management
- Prüfungen an Gf in der Kasette
- schnelle Fehlerbeseitigung
- vorinstallierte und vorgeprüfte Koppler und WDM
- Produktentwicklung mit Unterstützung geeigneter Zuverlässigkeitsprüfprogramme
- ISO-9001-zertifizierte Entwicklung

PRODUKTE FÜR DAS GESAMTE GF-ZUGANGSNETZ

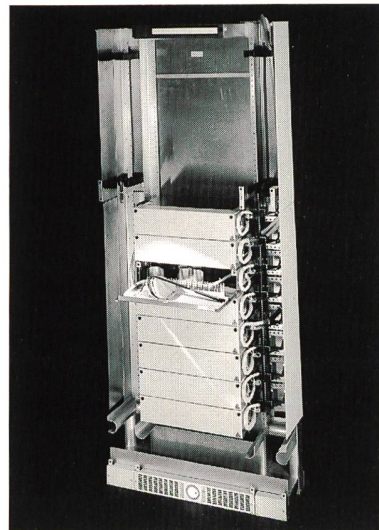
- Gestelle und Baugruppen
- Muffen und Gehäuse
- Netzabschlüsse
- physikalisches Faser-Management-System (pfms)
- passive Bauteile
- ergänzende Produkte für Kabel und Infrastruktur



Kompakte Muffenausführung



Koppler von 2:4 – 2:32



19" oder ETSI-Normen

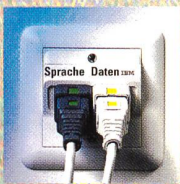
Raychem AG

Abt. Telekommunikation
Oberneuhofstrasse 8
Postfach 229
CH-6341 Baar
Tel. 042 33 65 35
Fax 042 33 65 01



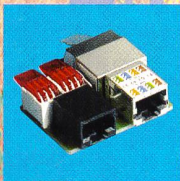
ISDN Mini-S-Bus von R&M!

- 8 Codiermöglichkeiten
- Mechanische und farbliche Codierung
- Nachträglich montierbar ohne Spezialwerkzeuge



Sicherheit für alle Netzwerk-komponenten:
Das RJ45-Codierungssystem
«Data Safe Lock»^{®1}

- Knickschutz für Kabel
- RJ45-Stecker wird dank Codierung robuster (tauglich für Installationsbereich)

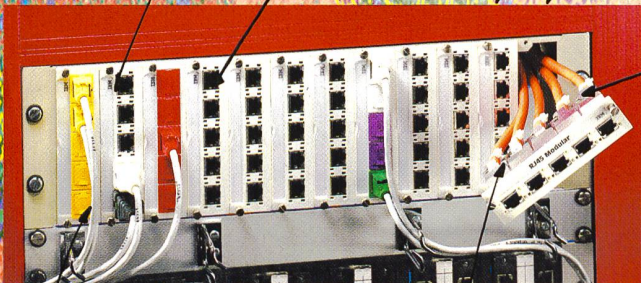


RJ45-Anschluss-modul: erfüllt
Kat. 5 nach ISO/
IEC DIS 11801 und
prEN 50173 sowie
EN 55022/Kl. B
(Störabstrahlung)

Schnellster^{®2} Kat. 5 Anschluss
Werkzeugfreie «Easy Lock»^{®1}
Anschluss-technik
Einfachste Schirmkontaktierung
Kein Aufdrillen der Adern dank
Parallelaufschialtung
Farbige Aufschriftbezeichnung

Bis 60 RJ45-Steckplätze auf 3HE

*Dank 5er-Teilung für Mehrfachkabel
5x4, 10x4 usw. geeignet*



*Integrierte
Kabelzugent-
lastung*

*Passendes Threew
Eidungskonzept!*

*Vorbereitet für Codiersystem
«Data Safe Lock» und Farb-
Codierung*

*Aufschialtung
von vorne*

Universelle Gebäudeverkabelung mit IBM Advanced Connectivity System

^{®1} «Data Safe Lock» und ^{®2} «Easy Lock» sind ein Warenzeichen der Reichle & De-Massari AG
Gemäss DATACOM-Buch «Strukturierte Verkabelung» von Lars Gerschau, Ausgabe 1995



**Integrieren Sie ISDN in die
universelle Gebäude-Kommunikationsverkabelung!**

Der ISDN Mini-S-Bus ersetzt oder erweitert eine S-Bus-Verkabelung. Er erlaubt Ihnen schnell und günstig den Anschluss von max. 5 ISDN Endgeräten.

- Schönes Design, in den Farben weiss und anthrazit
- Geschirmte und ungeschirmte Ausführung
- Grosses Beschriftungsfeld
- Integrierte 100 Ω Abschlusswiderstände (können mit Jumper ausgeschaltet werden)
- Einfacher Anschluss mit Stecker oder Kabel
- Kleine Abmessungen

Interessiert?

Rufen Sie uns an:

Tel. 01/933 81 11

Fax 01/930 49 41

Distributor für IBM ACS:
Reichle & De-Massari AG
Binzstrasse 31
CH-8622 Wetzikon

**Reichle &
De-Massari**