

**Zeitschrift:** Technische Mitteilungen / Schweizerische Post-, Telefon- und Telegrafienbetriebe = Bulletin technique / Entreprise des postes, téléphones et télégraphes suisses = Bollettino tecnico / Azienda delle poste, dei telefoni e dei telegrafi svizzeri

**Herausgeber:** Schweizerische Post-, Telefon- und Telegrafienbetriebe

**Band:** 72 (1994)

**Heft:** 8

## Werbung

### Nutzungsbedingungen

Die ETH-Bibliothek ist die Anbieterin der digitalisierten Zeitschriften. Sie besitzt keine Urheberrechte an den Zeitschriften und ist nicht verantwortlich für deren Inhalte. Die Rechte liegen in der Regel bei den Herausgebern beziehungsweise den externen Rechteinhabern. [Siehe Rechtliche Hinweise.](#)

### Conditions d'utilisation

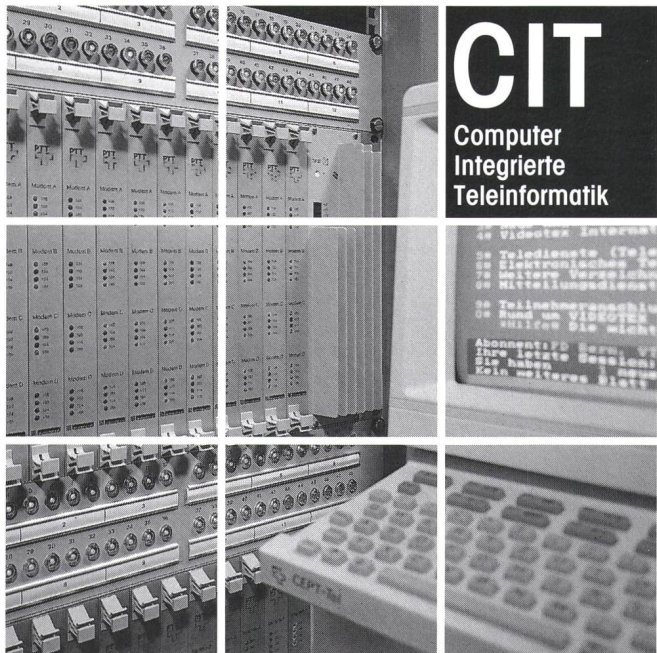
L'ETH Library est le fournisseur des revues numérisées. Elle ne détient aucun droit d'auteur sur les revues et n'est pas responsable de leur contenu. En règle générale, les droits sont détenus par les éditeurs ou les détenteurs de droits externes. [Voir Informations légales.](#)

### Terms of use

The ETH Library is the provider of the digitised journals. It does not own any copyrights to the journals and is not responsible for their content. The rights usually lie with the publishers or the external rights holders. [See Legal notice.](#)

**Download PDF:** 19.06.2025

**ETH-Bibliothek Zürich, E-Periodica, <https://www.e-periodica.ch>**



# CIT

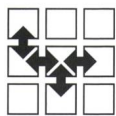
Computer  
Integrierte  
Teleinformatik

## Das ideale Instrument für ein optimales Informationsmanagement.

Informationsverarbeitung wird immer aufwendiger, komplexer und wichtiger – zu einer prioritären Aufgabe im Gesamtspektrum unternehmerischer Aktivitäten: Informationsübertragung, Applikationen mit Client/Server-Technologien oder elektronische Datenpflege und -archivierung sind gute Beispiele dafür. Und gute Referenzen für unser Wirkungsfeld, denn das Management dieser Aufgaben in enger Zusammenarbeit mit den Kunden ist unsere Stärke: Gemeinsam erarbeiten wir die besten Voraussetzungen zur Problemlösung, sorgen für eine moderne, hochwertige Informationsbasis und steigern die Effizienz bei Ihren Datentransaktionen.

**Wie gross die Informationsmenge auch sei – mit dem geeigneten Instrument und dem richtigen Partner haben Sie Ihre Daten erst recht im Griff!**

Verlangen Sie unsere  
CIT-Dokumentation.  
Anruf oder Fax genügt!

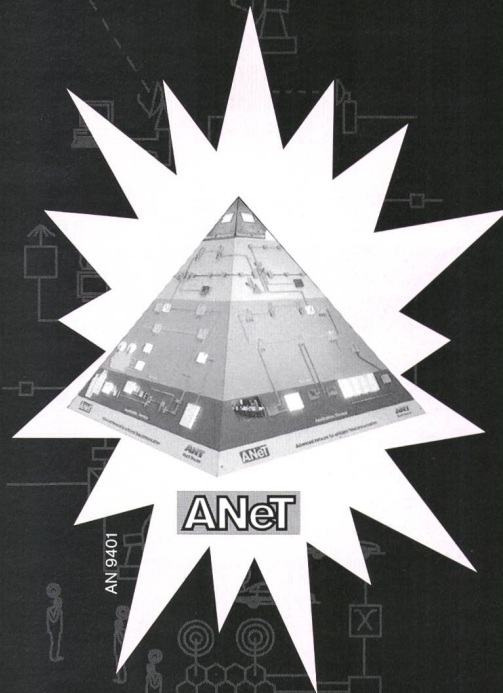


# SOHARD AG

Software/Hardware Engineering  
Galgenfeldweg 18, CH-3000 Bern 32  
Telefon 031 33 99 888, Telefax 031 33 99 800



# Öffentliche und private Netzbetreiber setzen auf Know-how



ANeT

mit

## Nachrichtentechnik von ANT.

**Vollständige  
Telekommunikationsnetze,  
Multiplex- und  
Glasfasersysteme,  
Richtfunk, Mobilfunk,  
Satelliten-  
kommunikations-  
systeme und -dienste,  
Klein-Vermittlungssysteme,  
Netzmanagement**

# ANT

Bosch Telecom

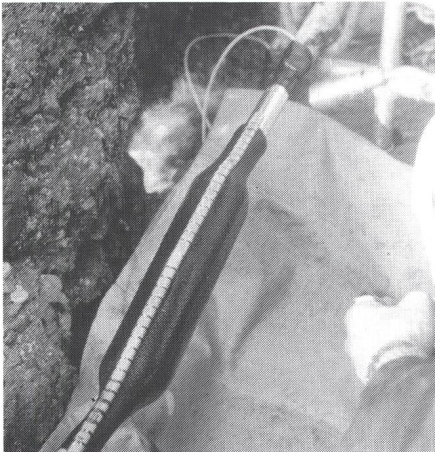
ANT Nachrichtentechnik GmbH  
Postfach 3000  
D-71520 Backnang



# **Raychem** ist weltweit führend für die Herstellung von Schrumpfmuffen für Kupfer- und Glasfaserkabel.

## **Schrumpfmuffen XAGA 500 & 550, faserverstärkt**

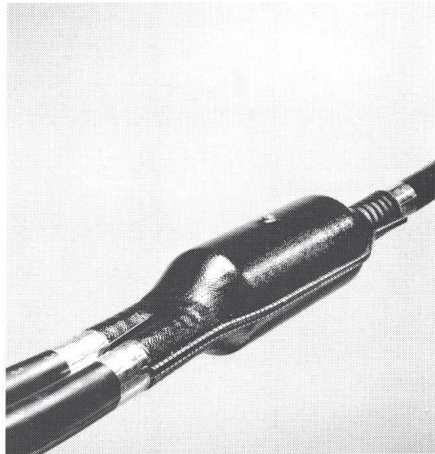
Bei den Schrumpfmuffen XAGA 500 und XAGA 550 handelt es sich um hochwertige, wärmeschrumpfende Verbindungs- und Abzweigmuffen für den Schutz von Telefonkabeln, welche 2 bis 2400 Aderpaare schützen können.



Installation einer XAGA-500-Verbindungs-muffe mit integrierter Feuchtigkeitssperre

XAGA 500 und XAGA 550 basieren auf der RayFort-Technologie — einer neuen Generation wärmeschrumpfender Muffen. Die halogenfreien Schrumpfmanschetten bestehen aus gewobenen Kunststoffasern, die zwischen zwei Polymer-schichten eingebettet sind. Sowohl die Kunststoffasern als auch die beiden Polymer-schichten (PE) sind vernetzt und somit unerschmelzbar. Auf der Innenseite dieser «Sandwich-Manschetten» befindet sich eine mit Kleber beschichtete Aluminium-folie, die als Wasserdampf-barriere dient.

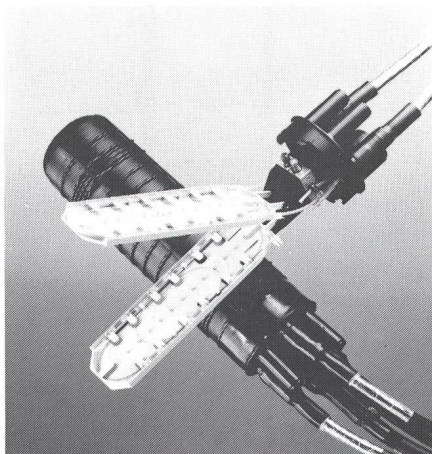
Die als vollständiges Set gelieferte Muffe kann von jeder Person ohne spezielle Werkzeuge sicher und leicht installiert werden.



XAGA-Muffensystem für Fernmeldekabel eignet sich für alle Kabeltypen

## **Glasfasermuffensysteme**

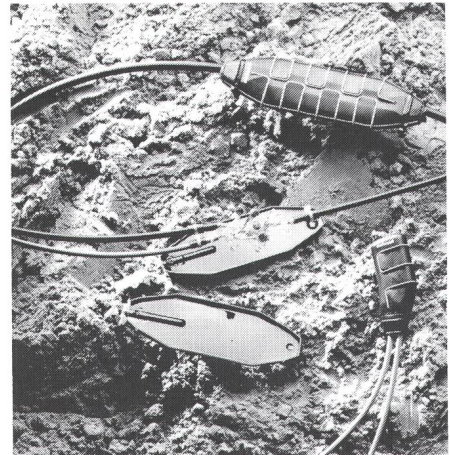
Die immer höheren Ansprüche an Glasfaserkabel haben die Anforderungen an sichere Spleissungen erhöht. Diese Bedürfnisse hat Raychem dazu veranlasst, die FOSC-Muffe herzustellen, welche 2 bis 288 Kabelspleissungen schützen kann. Sie ist ausgerüstet mit sechs Kassetten (auch mit PKI-Spleisskassetten vorhanden) und vorgesehen sowohl für ober- und unterirdischen Einsatz als auch im Kabelschacht.



Kompakte Muffenausführung für Glasfaserkabel FOSC 100 B/H

## **TermSeal**

Raychem Gel-Material kapselt Anschlüsse ein und dichtet sie gegen Feuchtigkeit und Verschmutzung ab. Bei erforderlichem Zugriff an die Anschlüsse kann das Gel sauber abgelöst und mehrmals wiederverwendet werden. Raychem Gele können für die verschiedensten Anschlussarten massgeschneidert werden. Daraus resultiert die Produktgruppe TermSeal.



## **Gelmuffe**

Einfache Schutzmuffe für moderne Telefonkabelspleissungen bis max. 30 Aderpaare.

Für weitere Auskünfte stehen wir Ihnen gerne jederzeit zur Verfügung.



## **Raychem AG**

Abt. Telekommunikation  
Oberneuhofstrasse 8  
Postfach 229  
CH-6341 Baar  
Tel. 042 31 81 31  
Fax 042 31 77 00





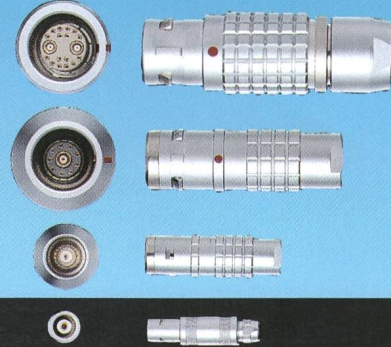
**LEMO**

**FERNMELDETECHNIK**

043/94

- LEMO Push-Pull Verriegelungssystem
- Kodierungssystem mit 11 möglichen mechanischen Schlüsselnocken. 7 verschiedene Farbmarkierungen
- In den Serien 2B, 3B, 4B und 5B lieferbar

- Koax-, Triax Isolationsteile, 50  $\Omega$  und 75  $\Omega$
- Gemischt, Koax 50  $\Omega$  und 75  $\Omega$  + Niederspannung
- Gemischt, Triax 50  $\Omega$  und 75  $\Omega$  + Niederspannung



zertifiziertes Qualitätssystem



ISO 9001 / EN 29001  
Reg. Nr. 10472 - 02

**LEMO SA** Postfach 194 CH-1024 Ecublens Tel: 021/691.16.16 Fax: 021/691.16.26  
**LEMO Verkauf AG** Grundstr. 22 CH-6343 Rotkreuz Tel: 042/644.940 Fax: 042/644.943

# Von Roll Präzisionsstahlbau im Dienste der Telekommunikation

Planung, Konstruktion,  
Fertigung und Montage:  
Massarbeit  
im  
**Antennen-  
bau**

- Fachwerktürme
- Rohrtürme
- Abspannmaste
- Passiv Relais
- Gurtbandgehänge
- Allg. Antennen-  
tragkonstruktionen
- Satellitenantennen

**VonRoll**

Von Roll AG  
 Departement Maschinen und Fördertechnik  
 CH-3001 Bern  
 Telefon 031 308 51 11, Telex 911 880  
 Telefax 031 308 52 13

## Elektro Installateur am Berg?

Dem Europäischen Installationsbus EIB  
gehört der Zukunfts-Markt.  
Der Türöffner zum EIB-Erfolg heisst:

## BERLINGER

### Der Schweizer EIB-Pionier

- konzipiert EIB-Anlagen jeder Grösse
- erstellt Schemas und Pläne
- vergibt die Aufträge, überwacht die Ausführung
- programmiert, adressiert, nimmt in Betrieb
- berät alle, die EIB selber installieren wollen

### Der schnellere Weg zum entscheidenden Vorsprung:

Martin Berlinger, Elektroingenieurbüro  
 Landstrasse 20, 5430 Wettingen  
 Tel. 056 - 37 00 40, Fax 056 - 37 00 45

**BERLINGER** PROJEKT - ELEKTRO - TELECOM



# GENIUS

Orbit 94 Basel  
6.-10.9.1994  
Halle 224, Stand E72



## Haupteigenschaften des Genius

- Individuelle Begrüssung sämtlicher Anrufe oder nur im Überlauf bei zeitweiliger Überlastung
- Zusätzliche Warteansage mit wahlweise stufenloser Einblendung von Musik ab CD
- Verschleissfreie Funktion durch Wiedergabe ab digitalem Speicherbetrieb. Der CD läuft nur bei Auswahl des gewünschten Musikstücks
- Tag- und Nachtschaltung
- Selbststart nach Stromunterbruch ohne Verlust der Ansagen und Musikeinspielung
- Beliebig einstellbare Zielnummern sowie Unterstützung der Amt-zu-Amt-Verbindung
- Einfache Installation und Bedienung durch gesprochene Menüführung mit Mithörmöglichkeit
- Kombinationsmöglichkeit mit anderen Sateco-Systemen wie Tempo oder Info
- BAKOM-Zulassung

## Wartefeld bei Swissnet-Anschlüssen

Die Verbreitung von Swissnet-Anschlüssen beschleunigt sich von Woche zu Woche, und kaum eine neue Telefonanlage wird ohne digitale Amtsanschlüsse installiert.

Die Mehrkanaltechnik im Swissnet führt zu einer bedeutenden Vergrößerung der Anschlusskapazität und bietet eine bessere Erreichbarkeit durch Durchwahl der einzelnen, internen Anschlüsse.

Diese erweiterte Erreichbarkeit bringt auch eine Steigerung der Spitzenkapazität, und das Verkehrsaufkommen kann zeitweise über die personelle Beantwortungskapazität hinauswachsen.

Die Unterstützung der Telefonannahme und Betreuung des Wartefeldes mit persönlicher Begrüssung und separater Ansage, mit wahlweise Musik, entlastet die Mitarbeiter und gewährleistet, dass der Anruf auch in Spitzenzeiten beim ersten Mal erfolgreich wird.

Lassen Sie sich über den Verkauf dieser Geräte informieren!

## Wie funktioniert der Genius?

Der Anruf auf die Stammnummer oder die Durchwahlnummer eines Sammelanschlusses wird, nach entsprechender Programmierung der Telefonanlage, auf die zugeordneten Anschlüsse des Genius geleitet und nach der Begrüssung in der Reihenfolge des Eintreffens an eine beliebig einstellbare Zielnummer weitergeleitet.

Auch die Weiterleitung des Anrufes an eine auswärtige Telefonnummer ist möglich.

Wenn der Anruf nicht sofort beantwortet werden kann und während der Vermittlungszeit hört der Anrufer Musik ab CD und in zeitlichen Intervallen eine separate Mitteilung. Diese Ansagen können jederzeit beliebig aktualisiert werden und sind vom Benutzer frei aufsprechbar. Die Aufzeichnung erfolgt ebenfalls digital und die Wiedergabequalität entspricht voll den Erwartungen der ISDN-Technik.

Der Anschluss des Genius erfolgt über 2 oder 4 interne Anschlüsse sowie über den Anschluss für die Musikeinspielung.

Die Dimensionierung des Genius richtet sich nach der Systemgrösse der Telefonanlage. Als Faustregel kann man annehmen, dass der Genius 400 ab vier Swissnet-Basisanschlüssen zum Einsatz kommt.

Für kleinere TVA's steht der Genius 200 zur Verfügung.



Spitzenleistungen in der Übertragungstechnik

# Der Vorsprung



**orbit**

Basel • 6.-10.9.1994  
Halle 224 • Stand E80



Erfolge – in welchem Bereich auch immer – kommen nicht wie der Blitz aus heiterem Himmel. Im Sport beispielsweise basieren sie auf den vorhandenen körperlichen Anlagen und auf hartem Training. In

der Industrie sind Faktoren wie Forschung, Know-how, Produktionseinrichtungen, Qualitätsbewusstsein und Teamgeist ausschlaggebend für Spitzenleistungen. Brugg Telecom ist es in Zusammenarbeit mit den Schweizerischen Bundesbahnen in Rekordzeit gelungen, ein einfacheres, montagefreundlicheres, dünneres, nagetierge-

schütztes, fettfreies und kostengünstigeres Glasfaserkabel für die Strecke zu entwickeln, das die gestellten mechanischen Anforderungen übertrifft. – Optimierte Kommunikation mit Lichtgeschwindigkeit:

Ein einleuchtender Vorsprung im Zug der Zeit.

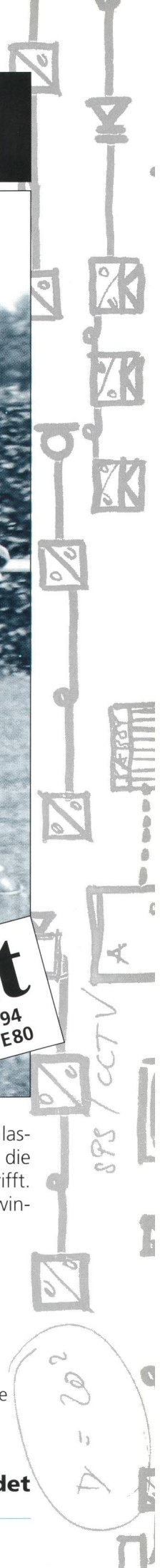
**BRUGG**

**Telecom**

Nachrichtenkabel und Systeme  
CH-5200 Brugg  
Telefon 056 483 100  
Telefax 056 483 531

**Leistung, die verbindet**

Ein Unternehmen der BRUGG-Gruppe



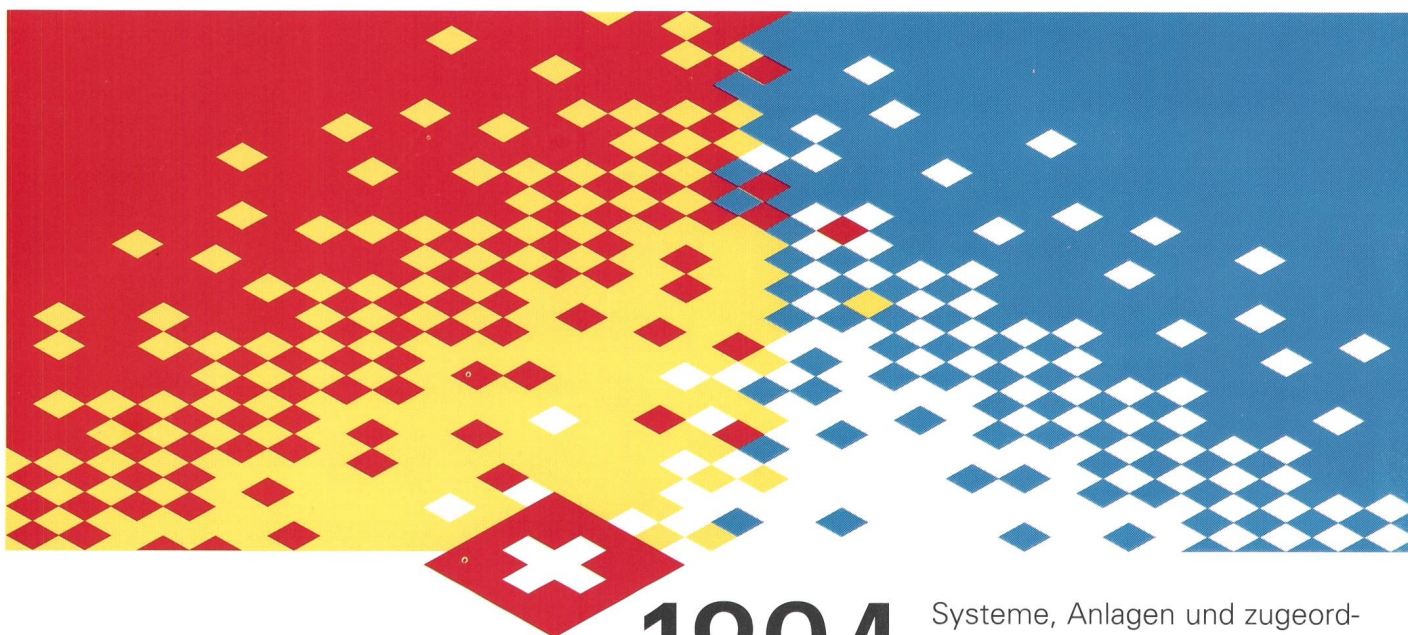


# SIEMENS

100 Jahre Siemens in der Schweiz, ein volles Jahrhundert verankert in der schweizerischen Wirtschaft. Eine solide Basis, die Leistungen voraussetzt: Durch breite technische Innovation und ausgewogene Investitionen im Kerngebiet sichert sich Siemens Vorteile im Wettbewerb.

Entscheidend für die stabile Stellung der Siemens-Albis AG sind die bedürfnisgerechten Produkte,

## Investitionssicherheit



1894  
1994

Systeme, Anlagen und zugeordneten Dienstleistungen. Sie zeichnen sich aus durch modernste Technik, Qualität, Zuverlässigkeit und bieten dem Kunden höchsten wirtschaftlichen Nutzen.

Hohe Eigenleistung sowie umfangreiche nationale Käufe unterstreichen die volkswirtschaftliche Stellung des Unternehmens Siemens-Albis AG.

Und was die ausserordentliche Know-how-Synergie mit dem Stammhaus betrifft: Sie festigt weltweit das Vertrauen und sichert jedem Siemens-Kunden seine Investition.

**Siemens-Albis AG**  
**Zürich, Basel, Bern, Bioggio,**  
**Renens**