

Zeitschrift: Technische Mitteilungen / Schweizerische Post-, Telefon- und Telegrafienbetriebe = Bulletin technique / Entreprise des postes, téléphones et télégraphes suisses = Bollettino tecnico / Azienda delle poste, dei telefoni e dei telegrafi svizzeri

Herausgeber: Schweizerische Post-, Telefon- und Telegrafienbetriebe

Band: 64 (1986)

Heft: 7

Werbung

Nutzungsbedingungen

Die ETH-Bibliothek ist die Anbieterin der digitalisierten Zeitschriften auf E-Periodica. Sie besitzt keine Urheberrechte an den Zeitschriften und ist nicht verantwortlich für deren Inhalte. Die Rechte liegen in der Regel bei den Herausgebern beziehungsweise den externen Rechteinhabern. Das Veröffentlichen von Bildern in Print- und Online-Publikationen sowie auf Social Media-Kanälen oder Webseiten ist nur mit vorheriger Genehmigung der Rechteinhaber erlaubt. [Mehr erfahren](#)

Conditions d'utilisation

L'ETH Library est le fournisseur des revues numérisées. Elle ne détient aucun droit d'auteur sur les revues et n'est pas responsable de leur contenu. En règle générale, les droits sont détenus par les éditeurs ou les détenteurs de droits externes. La reproduction d'images dans des publications imprimées ou en ligne ainsi que sur des canaux de médias sociaux ou des sites web n'est autorisée qu'avec l'accord préalable des détenteurs des droits. [En savoir plus](#)

Terms of use

The ETH Library is the provider of the digitised journals. It does not own any copyrights to the journals and is not responsible for their content. The rights usually lie with the publishers or the external rights holders. Publishing images in print and online publications, as well as on social media channels or websites, is only permitted with the prior consent of the rights holders. [Find out more](#)

Download PDF: 15.01.2026

ETH-Bibliothek Zürich, E-Periodica, <https://www.e-periodica.ch>

Comfort-Telefonapparat ALBIS-COMTEL 2

angeschlossen an die ALBIS-Haustelefonzentrale ECS 400



Anrufumleitung

Sekretärruf

Signalisierung:
«Nachricht wartet»

Zielwahl (programmierbar)

Prozedurwahl (programmierbar)



Für die PTT entwickelt und
hergestellt von Siemens-Albis

Der microcomputergesteuerte **COMFORT-Telefonapparat ALBIS-COMTEL® 2**, entwickelt und hergestellt in der Schweiz durch Siemens-Albis, bringt noch mehr Leistung an den Arbeitsplatz. Wie ein gewöhnlicher Teilnehmerapparat wird ALBIS-COMTEL 2 mit nur zwei Drähten an die ALBIS-Haustelefonzentrale ECS 400 angeschlossen. Gegenüber einem Normaltelefonapparat stehen beim COMTEL 2 vier

zusätzliche, frei programmierbare Tasten und zwei parallele Signalisierungs-Leuchtdioden zur Verfügung, was auch beim Einsatz in Hotelanlagen für die Gäste neuartige Komfortleistungen bringt. Alle Leistungsmerkmale der ALBIS-Haustelefonzentrale ECS 400, die mit einem Teilnehmerapparat möglich sind, kommen selbstverständlich auch beim ALBIS-COMTEL 2 zur Anwendung.

✂
Ich interessiere mich für das
ALBIS-COMTEL 2

Bitte senden Sie Unterlagen

Firma _____

zuhanden von _____

Strasse _____

PLZ/Ort _____

Telefon _____

natürlich eine echte Siemens-Albis-Leistung

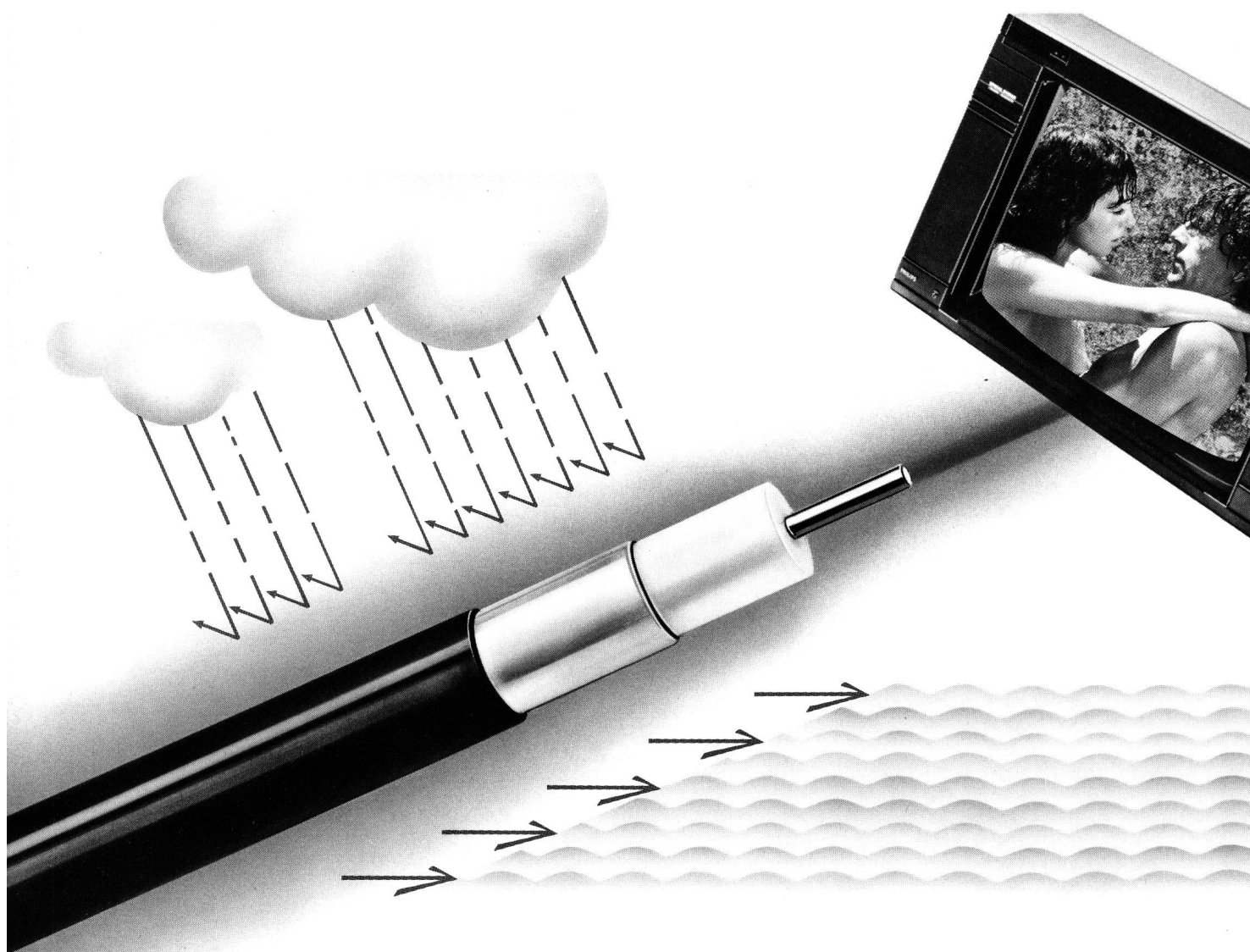
Siemens-Albis Aktiengesellschaft
Vertrieb Teilnehmeranlagen
3007 Bern, Belpstrasse 26, Tel. 031 - 65 0111

Die perfekte Bild- und Tonübertragung nimmt den... CATEC-Kabelweg!

Viele Gründe sprechen fürs Kabel-fernsehen. Damit's Jahrzehnte optimal funktioniert, gibt's ein Kabel, das die hohen Anforderungen erfüllt: Die neue Kabelgeneration der Baureihe 5000! Das neue Dielektrikum bringt hervorra-

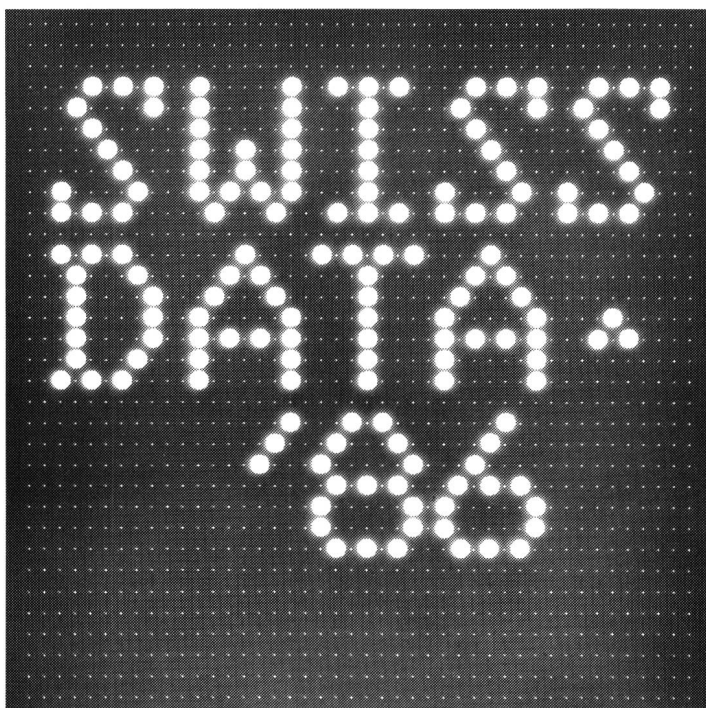
gende elektrische Spezifikationen bei optimalen mechanischen Eigenschaften. Kombinierbar mit Normalarmaturen und schnell, sauber und leicht zu abisolieren mit den bewährten «Utility-Tool»-Werkzeugen von CATEC.

CATEC – Ihr Partner fürs Kabelfernsehen



Catec

Catec AG
Habsburgerstrasse 22
CH-6002 Luzern, Postfach
Telefon 041 57 36 36
Telefax 041 57 27 96
Telex 78 168 ficom



9.-13.Sept.
Basel



**Fachmesse für Datenverarbeitung
in Industrie, Technik und Forschung**

In den Hallen der Schweizer Mustermesse Basel,
täglich von 9 - 18 Uhr, letzter Tag bis 16.00 Uhr.

Katalog und Sekretariat Swissdata 86
Information: Postfach, CH-4021 Basel
Telefon 061-26 20 20
Telex 962 685 smm ch

Mit Nixdorf kommt längst Bewährtes ganz neu ins Gespräch.



Dieser Ihnen sicher bestens bekannte Telefonapparat, zum Beispiel. Bestens bekannt? Kennen Sie denn alle die komfortablen Möglichkeiten, die dieser Apparat bietet, wenn er an das Digitale Vermittlungssystem DVS 8818 von Nixdorf Computer angeschlossen ist?

Nein? Also, bringen wir sie kurz ins Gespräch: Sie können einem anderen Teilnehmer ein Gespräch einfach weitergeben – ohne darauf zu warten, bis dieser den Hörer abnimmt.

Oder Sie können eine Konferenzschaltung mit maximal sechs weiteren Teilnehmern aufbauen. Ist aber ein interner Teilnehmer besetzt oder meldet er sich nicht, programmieren Sie einen Rückrufwunsch.

Sie möchten nur für die Telefonzentrale erreichbar sein, aber selbst uneingeschränkt Verbindungen aufnehmen? Lässt sich programmieren. Auch können Sie problemlos für Sie bestimmte Anrufe auf eine andere Nebenstelle umleiten oder Rufe von einer anderen Nebenstelle zu sich heranholen. Sogar das Speichern von Rufnummern ist mit dem System

DVS 8818 in diesem Apparat jetzt drin – insgesamt zehn individuell bestimmbare Nummern, maximal 16stellig, haben im Apparat-Kurzwahlspeicher Platz. Im System selbst jedoch können 2000 Nummern gespeichert werden – jede von jedem Teilnehmer abrufbar.

Sie sehen, für diesen längst bewährten Telefonapparat kommen ganz neue Aspekte ins Gespräch, wenn er dem Digitalen Vermittlungssystem DVS 8818 von Nixdorf Computer angeschlossen ist. Einem System übrigens, das selbst mehr als genug positiven Gesprächsstoff liefert.

Denn das Digitale Vermittlungssystem DVS 8818 von Nixdorf Computer ist eine universell einsetzbare Haustelesystemzentrale, die alle heutigen und zukünftigen Anforderungen an die Vermittlungsleistung eines benutzerorientierten Systems erfüllt. Es ist der direkte Verbund zwischen Sprachkommunikation und Datenverarbeitung, weil es zudem die Leistungsmerkmale von Telefonanlage und Computer vereinigt, also für die Sprach-, Text-, Bild- und Daten-

übermittlung einsetzbar ist. Für die Sprachkommunikation von besonderem Vorteil ist dabei die digitale PCM-Technik (Pulse-Code-Modulation), die eine Sprachübermittlung ohne Verzerrungen und analoge Störgeräusche garantiert. Die Garantie für absolute Zukunftssicherheit des Digitalen Vermittlungssystems DVS 8818 von Nixdorf Computer aber liegt darin, dass das System schon auf das künftige Sprach- und Datennetz ISDN ausgelegt ist.

Gesprächsstoff genug? Dann sprechen Sie doch bitte einmal mit uns.



Auskunft über das Digitale Vermittlungssystem DVS 8818 von Nixdorf Computer erhalten Sie auch bei Ihrer Fernmeldekreisdirektion, Tel. 113.

Nixdorf Computer AG, Schweiz, Obstgartenstr. 25, 8302 Kloten, Telefon 01/816 81 11; Basel, Bern, Lausanne, Genève, Lugano, St. Gallen, Aarau.

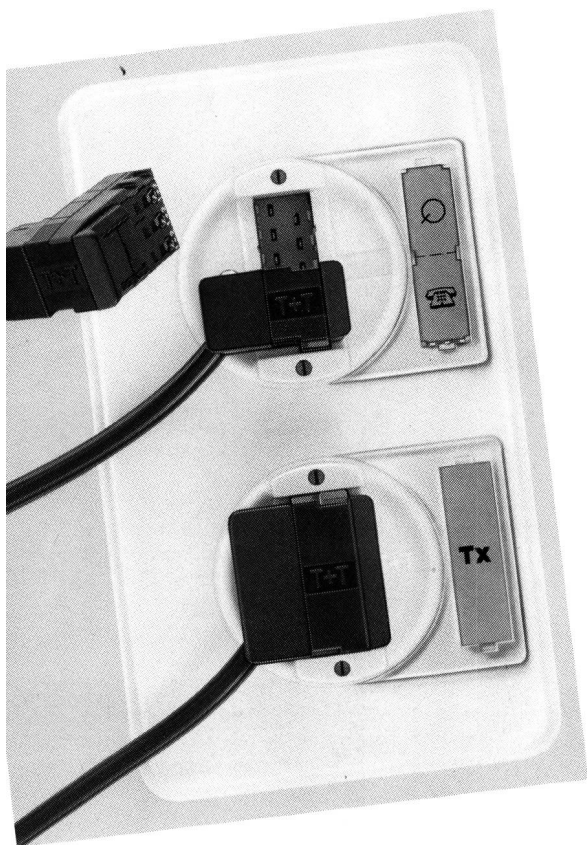
NIXDORF
COMPUTER

t Installationstechnik sind wir bekannt geworden.

t Elektronik sind wir weiter gewachsen.

t technischem Fernsehen sind wir gross im Kommen.

Anschluss-System T+T 83 A6/12 von R+M: Damit die angeschlossene Elektronik endlich den Schutz geniesst, den sie schon ange verdient.



Das codierbare Steck- und Anschluss-System T+T 83 A6/12 wurde von R+M für die Schweizerische PTT entwickelt. Für den Einsatz in PTT-Anlagen, nach B191 bewilligt, löst das A6/12 sämtliche bis heute verwendeten T+T Anschluss-Systeme ab.

Hervorstechendste Merkmale:

- Steck- und Anschlussdosen
- Einfach codierbar
- Sicherer Anschluss auch von elektronischen Einrichtungen dank Berührungsschutz der Kontakte in Dose und Stecker
- Grosse Flexibilität. Der Anschluss des Telefonapparates kann z. B. mit dem Wählgerät, dem Anrufbeantworter oder dem HF-TR in dieselbe Dose gesteckt werden. Auch im privaten Bereich bieten sich entsprechende Möglichkeiten
- Ausgeklügeltes Beschriftungssystem für AP- und UP-Ausführung erleichtert das Kennzeichnen und schützt vor Fehlmanipulationen.

Doch warum die vielen Worte?
Rufen Sie uns doch einfach an.

01/930 77 30

Wir schicken gern einen unserer Verbindungsmänner bei Ihnen vorbei. Damit Sie und Ihre Mitarbeiter in Kürze alle Kniffe des neuen Anschluss-Systems beherrschen.

Reichle+De-Massari AG
Binzstrasse 31
CH-8622 Wetzikon
Telefon 01/930 77 30

Reichle 
De-Massari
**Elektro- und
Kommunikationstechnik**



The Taiwan Phonocard.

No. Telephoning in Taiwan is not a Chinese puzzle.

Thanks to the Sodeco Phonocard,
Taiwan is in the avant-garde of telephony.

With the prepaid Sodeco Phonocard, you can also call Taiwan from the four corners of the world. For today, 30 countries have adopted the Phonocard system. In Europe, North Africa, the Near East and Far East, the future of telephony is linked to the Phonocard system. *Certain telecommunications administrations have re-baptized it with another name. It remains, nevertheless, the Sodeco Phonocard system.*

Today, Phonocard is the only card-based telephone system that has truly proven itself.



Thanks to its optical coding, it offers maximum security. Security

in use. Phonocard is used in 30 countries throughout the world. Financial security. The Phonocard cannot be falsified, copied or recharged. Operational security. The Phonocard reading system is fully protected against fraudulent manipulation. Phonocard is also the assurance of remaining at the leading edge of progress. For Phonocard provides the basis for all future developments of card telephony by Sodeco. In line with new technologies. In response to new needs. For more informations, call us.

Phonocard by Sodeco. The future of the public telephone.

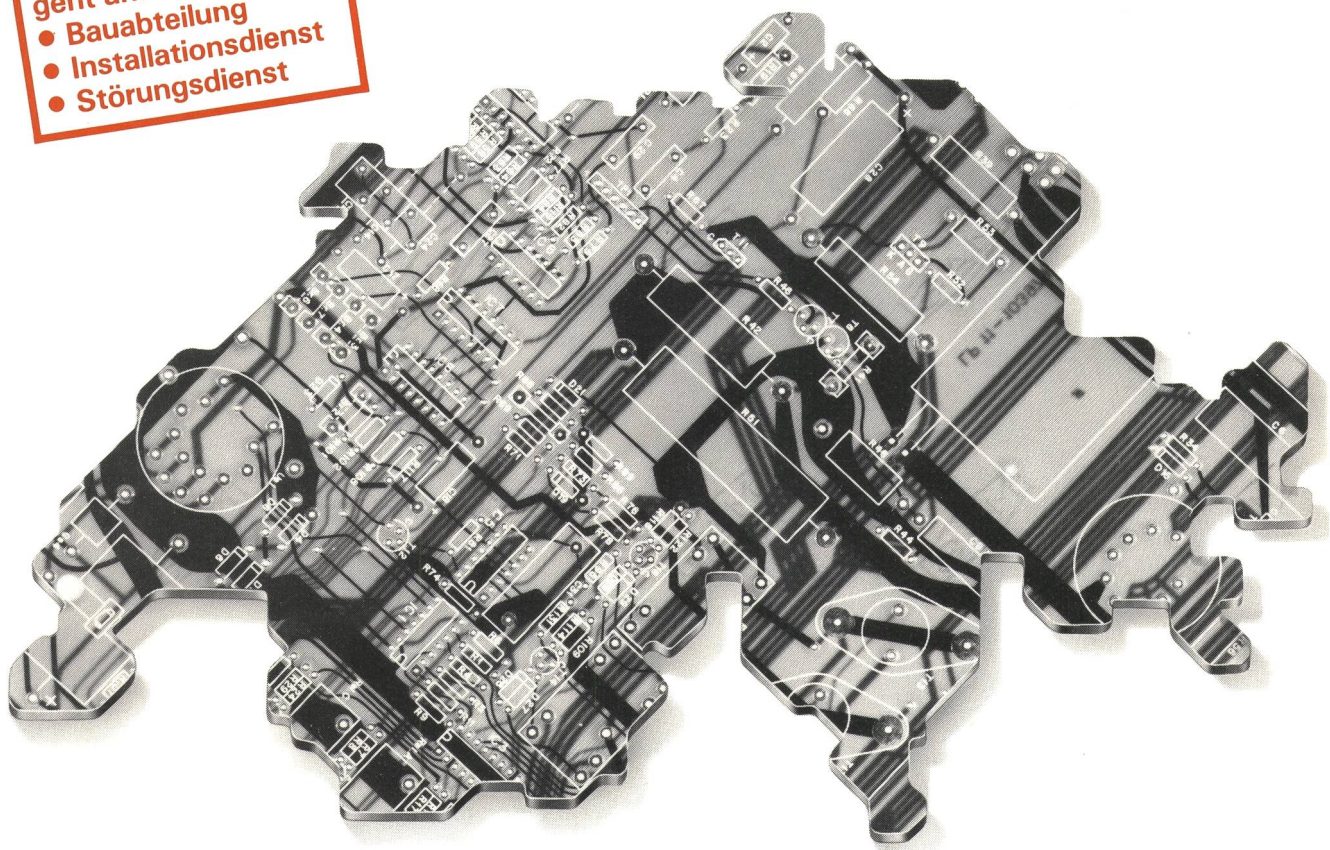
Sodeco-Saia Ltd.

Grand-Pré 70, CH-1211 Geneva 16 (Switzerland)
Tel. 022/33 55 00 Telex 22 333

A company of the Landis & Gyr group with
representatives throughout the whole world

LANDIS & GYR

geht an:
 ● Bauabteilung
 ● Installationsdienst
 ● Störungsdienst



ELD 96 – im Einsatz in der Schweiz

Über 5000 elektromechanische Gfeller Leitungsdurchschalter sind in der Schweiz platziert worden. Sie haben sich bewährt!

Gegenüber der letzten Generation sind die Leistungsmerkmale wesentlich verbessert worden:

- kleiner Platzbedarf (kompakte Anordnung)
- einfache Installation (Wrap- oder Steckanschluss)
- grosse Klimafestigkeit (Aussenmontage möglich)
- Anschluss an moderne Zentrale ohne C-Draht möglich
- schnelle Durchschaltung
- einfacher Unterhalt durch:
 - Selbsttests, Diagnoseprogramme
 - detaillierte Funktions- und Alarmanzeigen
 - einfaches Auswechseln der steckbaren Baugruppen
 - optimale Dokumentation
- Fernüberwachung

Überzeugende Gründe für den zukünftigen Einsatz des ELD 96:

- **wirtschaftlicher Anschluss von Teilnehmern**
- **verzögern und verhindern von grossen Investitionen im Ortsnetz im Hinblick auf zukünftige Entwicklungen**
- **bereitstellen von Anschlüssen für begrenzte Zeit (Ausstellungen, Grossanlässe, Grossbaustellen usw.)**
- **schneller Anschluss von wartenden Teilnehmern**

Der ELD 96 hat sich in vielen Ländern Europas und in Übersee seit 1980 glänzend bewährt.

Gfeller AG
 Brünnenstrasse 66
 3018 Bern

Tel. 031 5051 11
 Telex 911 466 gagb
 Telefax 031 55 48 41

gfeller

Komfort mit Charakter.

Postverwalter Kuratli stöhnt. Hätte er bloss nie einen neuen Land Rover angeschafft. Jetzt streiten sich die Pöstler sogar schon im Sommer um den Land Rover. So geht das nicht weiter. Man kann schliesslich nicht nur noch Land Rover kaufen. Warum muss der blöde Göpel auch so bequem sein. Früher hat sich der doch auch nicht wie eine Limousine gefahren.



Tabler & Tabler AG ASW 8953 Dietikon



Der Land Rover, berühmt-berüchtigtes Allrad-Arbeitstier, hat eine sagenhafte Metamorphose hinter sich. In seiner rauen Schale hat noch nie ein weicher Kern gesteckt. Den neuen Innereien verdankt er allerdings einen gewaltigen Komfort. Sonst ist er ganz der Alte geblieben. Steht voll und ganz zu seinem Charakter.

Stahl-Chassis

Jeder Land Rover hat ein Rückgrat aus Stahl, Marke Nashorn. Es besteht aus einem üppig dimensionierten Leiterraum, aus verschweissten Kastenprofilen, also ein rechteckiger Querschnitt. Mit 5 oder 7 Quertraversen wird er stocksteif gemacht. Gebaut wird dieses Chassis auf einer vollautomatisch arbeitenden, computergesteuerten Roboter-Schweissanlage, die sich selbst justiert und überwacht. Davon können andere nur träumen.

Motoren

Darin eingebettet schlägt das Herz jedes Land Rover. Zur Wahl stehen 2 Benziner mit einer

Schwäche für bleifrei. Bei beiden sorgt die mässige Literleistung für lange Lebensdauer und hohe Gesamtkilometerleistung.

Für Fahrer mit hohen Ansprüchen an Leistung und Komfort wird ein V8-Leichtmetall-Triebwerk mit 3,5 Litern Hubraum montiert. In seinem Drehmomentkeller wartet viel Dampf darauf, losgelassen zu werden. Genau 90% des maximalen Drehmoments sind bei 1500/min präsent. Und ein Maximum von 251 Nm bei 2500/min. Diese Werte, seine tierische Motorbremskraft und der seidenweiche Motorrundlauf machen ihn zum Komfort-Antrieb für alle Langstrecken- und Autobahnfahrer. Anhängerbetrieb ist seine Lieblingsbeschäftigung. Da ist er ganz in seinem Element. Ausserdem sind seine Trinkgewohnheiten erstaunlich manierlich.

Das neue Reihen-4-Zylinder-Aggregat mit 2,5 Litern Hubraum ist eine rundum modifizierte Ausgabe des bewährten 2,3-Liters, dem seit jeher 9 Leben nachgesagt werden. Auch hier steht schon früh eine ganze Menge Drehmoment an. 181 Nm bei 2000/min sind angesagt. 84 PS Spitzenleistung schon bei 4000/min liefern eine ganze Menge Schub. Verflucht sparsam, dieser Dampfhammer. Er ist die ideale Besetzung, wenn

Wirtschaftlichkeit ganz oben auf der Wunschliste steht. Wenn Komfort und Karacho weniger wichtig sind.

Getriebe

Hinter diesen Muskelprotzen ist das Getriebe angeflanscht. Fünf eng abgestufte Zahnradpaare rotieren da vollsynchon. Ermöglichen besonders mit der V8-Turbine ein komfortables, schaltarmes Fahren. Weil der Bereich zwischen maximalem Drehmoment und maximaler Leistung kaum je verlassen werden muss.

Das nachgeschaltete Reduziergetriebe verschafft dem Fahrer fünf weitere, besonders niedrig untersetzte Gänge für Gelände und Arbeit mit Aufbaugeräten. Es ermöglicht eine Kriechgeschwindigkeit von 3,4 km/h bei 1000/min. Praktiker wissen, was das heisst. Ausserdem kann hier die zentrale Differentialsperre zugeschaltet werden. Mechanisch, mit 100% Sperrwirkung.

Permanenter Allradantrieb

Rechts neben dem Hauptgetriebe sitzt das zentrale Differential. Seine Konzeption verschafft jedem Land Rover den permanenten Allradantrieb.

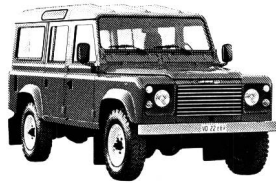
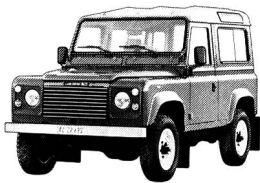
Das Antriebskonzept, das seine wahren Vorteile erst in der täglichen Praxis ausspielt.

Permanenter Allradantrieb mit zentralem Differential liefert durch sein unkritisches Fahrverhalten ein gewaltiges Plus an Sicherheit. Gut zu gebrauchen, wenn in der kalten Jahreszeit oder bei Regen die Strassenverhältnisse oft hinter jeder zweiten Kurve ohne Voranmeldung ändern. So ist komfortables, entspanntes Fahren auf der Strasse möglich. Ohne Hebelumlegen, ohne Knopfdrücken. Kein ständiges Umstellen mehr auf das völlig unterschiedliche Fahrverhalten zwischen einer oder zwei angetriebenen Achsen. Vorbei die Zeiten, wo deshalb im Grenzbereich schnell einmal kritische Situationen auftauchten.

Weniger routinierte Geländewagenfahrer müssen dank permanentem Allradantrieb kein teures Lehrgeld mehr bezahlen. Weil ein verspannter Antriebsstrang oder abgerissene Achswellen gar nicht mehr möglich sind.

Nebenprodukt des permanenten Allradantriebs ist der reduzierte Verschleiss von Antriebsstrang und Reifen. Er fällt ganz besonders beim Ziehen von schweren Anhängern auf der Strasse ins Gewicht. Zudem sind die gefährlichsten Krücken für Geländewagen, die Freilaufnaben, systembedingt überflüssig.

Land Rover leben länger.



Wenn aus Traktionsgründen alle vier Räder Vortrieb liefern müssen. Allrad permanent ist eben schlicht und einfach das Gelbe vom Ei.

Fahrwerk

Seine Beine darf ein Land Rover ruhig vorzeigen. Eine wahre Augenweide, dieses Komfort-Fahrwerk. Weil Führung und Federung der Starrachsen konsequent getrennt sind. Längsführung über Längslenker, Querverführung über Panhardstab vorn bzw. zentralem Dreiecksquerlenker hinten. Federung über progressive Schraubenfedern und Teleskopstossdämpfer. Was das bewirkt, muss man erlebt haben. Und all das ohne Verlust an Tauglichkeit. Komfort kommt eben immer noch vom Fahrwerk.

Die Niveauregulierung sorgt dafür, dass kein Land Rover den Schwanz einzieht und seine Halogenleuchten zum Himmel richtet, wenn der Laderaum einmal aus allen Nähten platzt. Ausserdem bleibt das Lenkgefühl so unabhängig von der Zuladung.

Weil in den Starrachsen tragende und kraftübertragende Funktion klar getrennt sind, reduziert sich der Verschleiss des Antriebsstrangs nochmals. Die Achshäuser tragen das ganze Gewicht. Und innendrin können sich die schwimmenden Achswellen voll und ganz auf ihre eigentliche Funktion konzentrieren: das Übertragen der Land Rover-typischen Bärenkräfte.

Leichtmetall-Karosserie

Das Bleckleid des Land Rover ist vom Feinsten, was es gibt. Der Rohstoff dafür kommt aus dem Bereich der Luftfahrtindustrie. Er besteht aus einer alterungsbeständigen Leichtmetall-Legierung. Kein Rost, keine Korrosion mehr. So eine Karosserie hält ewig und einen Tag. Ausserdem erhöht sie die maximale Nutzlast und sorgt für einen niedrigen Schwerpunkt.

Die Kofflülgeverbreiterungen aus verformbarem Kunststoff und die umklappbaren Seitenspiegel mit Arretierung garantieren, dass Ausflüge ins Gelände nicht gleich ins Geld gehen. Kein Wunder, dass anderen angesichts dieser Fakten der Lack vor Neid stumpf wird.

Aufbauten

Karosserie-Varianten gibt es fünf. Die meisten werden in zwei Radständen gefertigt. Der Typ 90, kurz, wenig und, besonders mit dem V8-Triebwerk echt spritzig, fast ein Sportwagen unter Arbeitstieren. Der Typ 110, lang, voluminös und gut, wo da Platz für Last ohne Frust gebraucht wird.

Da ist der Station. Er wird am meisten verlangt. Je nach Radstand mit 3 oder 5 Türen. Die ideale Limousine für bequemen Personentransport.

Dann gibt's den Pick Up. Gemacht für sperrige Güter. Besonders wintertauglich dank kleinem Kabinenvolumen, ist er im Sommer durch das grosse, verschiebbare Heckfenster ausgezeichnet belüftet.

Weil der High Capacity Pick Up noch mehr Platz für Last hat, ist er nur mit V8-Triebwerk lieferbar. Als schlechter Lastesel ist der HCPU die ideale Basis für Aufbauten nach Mass.

Der Hard Top ist der am vielfältigsten verwendbare Land Rover. Auch bietet er den grössten geschlossenen Laderaum.

Der leichteste von allen ist und bleibt der Soft Top. Auch offen zu fahren. Sein Verdeck protzt mit

einer heute recht seltenen Qualität. Es ist aus fäulnisbeständiger Baumwoll-Zeltleinwand. Die ist luftdurchlässig und damit im Gegensatz zu Kunststoffverdecken nicht kondenswasserbildend.

Und weil es den HCPU nur lang, Pick Up und Soft Top aber nur als kurze Version gibt, sind das 13 (dreizehn!) verschiedene Land Rover. Und dies in sechs Farben: grün, blau, weiss, grau, rot und braun stehen zur Wahl.

Nutzlast

In den Rucksack jedes Land Rover passt eine ganze Menge mehr als anderswo. 1,2 Tonnen schluckt ein HCPU alleweil.

Nutzlast in kg	90	90/V8	110
Station	870	910	1040
Pick Up	925	940	-
HCPU	-	-	1270
Hard Top	870	910	1320
Soft Top	930	970	-

Wenn das noch nicht reicht, der kauft sich einen Anhänger. Je nach Bremssystem und Typ schleppt ein Land Rover dann bis zu sechs Tonnen Last zusätzlich. Ein ganz schöner Brocken.

Anhängelast in kg	90	90/V8	110
Auflaufbremse	1620-1680	1580-1640	1740-1970
Vakuumbremse*	4000	4000	4000
Luftdruckbremse, 1-leiter	5000	5000	5000
Luftdruckbremse, 2-leiter	5000	6000	6000

*Der Maximalwert hängt vom Anhänger ab

Kein Wunder, dass vielen Klassenkameraden angesichts dieser Leistungen ganz stumm im Motor wird. Ein robuster Knochenbau ist eben durch nichts zu ersetzen.

Interieur

Innendrin sieht der Land Rover schon fast wie ein Personenwagen aus. Nur etwas sachlicher geht es da zu, denn so ein Land Rover ist ja zum Brauchen da. Die Kabine ist reichlich mit schalldämmendem Material verkleidet. Beim Station sogar Himmel, Seitenwände und Laderaum. Resultat ist ein Geräuschpegel von 75 dB/A im Innenraum. Manch einer würde für so einen Wert sein rechtes Vorderrad hergeben.

Die 4fach verstellbaren Sitze sind wahlweise mit Stoff oder Vinyl bezogen lieferbar. Das grosszügig dimensionierte, 2stufige Heizgebläse ist nach vorne, in den Motorraum, verbannt. Die altbewährten, grossflächigen Belüftungskappen unter der Frontscheibe haben ihren Platz erfolgreich verteidigt. Gemütlichkeit kommt eben immer noch vom Interieur.

Ausstattung

Bequemlichkeit wird beim Land Rover gross geschrieben. Weil er keine Aufpreispolitik kennt. Kugelumlaufkennung mit Servohilfe bei den meisten Modellen ist Standard. Ihre progressive Auslegung sorgt für ausgezeichneten Geradeauslauf ohne schwammiges Gefühl in der Mittelstellung. Ein

Lenkungsämpfer hält Bodeneinflüsse bei Geländepassagen vom Fahrer fern. Der Bremservo wirkt auf Scheiben vorne, Trommeln hinten, erleichtert aber auch die Dosierbarkeit. Die am zentralen Differential montierte Handbremse wirkt auf alle vier Räder, hält den Wagen auch in starkem Gefälle sicher.

Ausserdem werden geboten: Halogenscheinwerfer H4, Nebelschlussleuchte, Heckscheiben-Wisch-Wasch-Anlage, 2stufiger Scheibenwischer mit Antipp-Kontakt, Vorbereitung für Radioeinbau, mit Antenne und 2 Lautsprechern, Analog-Quarzuhr, Ampèremeter, Motorhaubenschloss und vieles mehr.

Dann gibt es da noch eine ganze Menge Spezialausrüstungen, die auf Mass gefertigt und montiert werden: Zusatzbenzintanks, Vakuumbremse, verschiedene Druckluftbremsen, ausserdem eine Klimaanlage und eine Unmenge Einzelteile wie Lampenschutzgitter oder Zughaken. Sogar einen Detroit-Locker «No Spin» für die Hinterachse findet man da, die perfekte Diff-Sperre, mechanisch, mit 100% Sperrwirkung.

Kraftabnahmen

So ein Land Rover verfügt über zwei Kraftabnahmen. Damit kann man seinen Zusatzgeräten ganz schön Feuer unter dem Hintern machen. Die zentrale Abnahme liegt am hinteren Ende des Getriebehäuses. Geeignet für Geräte, die im Laderaum, unter dem Fahrzeugboden oder am Heck betrieben werden. Die Kraft kann über Keilriemen oder hydraulisch übertragen werden.

Vor der Kurbelwelle liegt die zweite Abnahme. Hier kann eine mechanische Spillwinde, die über der vordersten Quertraverse montiert ist, verknüpft werden. Für Perfektionisten hält Land Rover auf Wunsch Handgas, einen lastabhängigen Drehzahlregler, Ölkühler, Drehzahlmesser und Betriebsstundenzähler auf Lager. Mit Hilfe einer zweiten Batterie kann man auch noch seinen elektrischen Geräten auf die Sprünge helfen.

Aufbauten nach Mass

Manche Kunden brauchen ein ganz spezielles Arbeitstier. Da reichen die fünf Basisaufbauten nicht. Massarbeit muss her. Kein Problem mit Land Rover. In Zusammenarbeit mit einem Schweizer Karosseriebauer wird auch das Unmögliche möglich gemacht. Wen wundert's, dass der Land Rover in der Schweiz die beliebteste Basis für Aufbauten ist.

Verringerter Wartungsaufwand

Jeder Land Rover profitiert von einer ganzen Reihe von Massnahmen, die den Wartungsaufwand deutlich reduzieren. Der Aufbau der Karosserie ist modular. Viele Verbindungen, unter anderem auch die Kofflülge, sind verschraubt. Sogar die Verbindung Chassis/Aufbau ist geschraubt. Andere Verbindungen sind vernietet. Nur tragende Teile wie das Chassis werden verschweisst. So lassen sich Karosserieschäden in den meisten Fällen kostensparend ausführen, weil zeitintensive Schweissarbeiten entfallen. Die mittlere Quertraverse des Leiterraumens, unter der Einheit Motor/Getriebe, ist verschraubt und kann innert Minutenfrist demontiert werden. So kann bei grösseren Wartungsarbeiten, wie einem Kupplungswechsel, viel Zeit und Geld gespart werden.

Die Wartungsintervalle sind länger geworden. Bei normalem Strasseneinsatz genügt ein Service alle 10000 km und mindestens einmal pro Jahr. Das macht den Land Rover sehr wirtschaftlich im Unterhalt. Alles, was mehr als 4 Zylinder hat, benötigt meist intensive Wartung. Nicht so der 3,5 Liter des Land Rover. Dank elektronischer Zündung entfällt die Unterbrechermechanik und damit das periodische Ersetzen

und Justieren. Nebenbei wird so noch der Benzinverbrauch optimiert. Manuelle Nachstellarbeiten an den Ventilen sind überflüssig, weil die hydraulisch betätigten Ventilschüssel selbstnachstellend sind. So ist der Unterhalt dieses Triebwerks nicht zeitenintensiver als der des 4-Zylinders. Mit ein Grund für die grosse Popularität dieses Prochtmotors.

Seit einiger Zeit verfügt Land Rover über ein neues, computergesteuertes und von Robotern verwaltetes Ersatzteillager in Safenwil, Kt. Aargau. Mit Schnelllieferdienst, Versand am Tag der Bestellung. Rosige Zeiten für Fahrer von Land Rover, die schon einige Jahrzehnte auf dem Buckel haben. Das Händlernetz umfasst 120 Garagen in der ganzen Schweiz. Ein flächendeckendes Netz also.

Langlebigkeit

Jeder 7. Land Rover in der Schweiz verkehrt seit über 20 Jahren auf unseren Strassen. Zufall? Kaum. Ein üppig dimensioniertes Chassis, Leichtmetall-Karosserien, Motoren mit geringer Literleistung, der permanente Allradantrieb: Eben eine geniale Konzeption, hervorragende Verarbeitungsqualität und über 35 Jahre kontinuierliche Entwicklung machen den Land Rover zum echten Langzeitfahrzeug. Nicht umsonst erreichen sogar Occasionsfahrzeuge, die mehr als 10 Jahre Arbeit hinter sich haben, erstaunlich hohe Wiederverkaufspreise.

Land Rover leben länger, weil sie von Anfang an kompromisslos auf Langlebigkeit hin konzipiert wurden. Eine Eigenschaft, die in einer Welt abnehmender Rohstoffvorräte immer wichtiger wird.

Preis-Leistungs-Verhältnis

Erst die Summe aller Eigenschaften macht den Land Rover zu dem, was er heute ist. Fassen wir zusammen: Üppig dimensioniertes Chassis, 2 Motoren mit viel Drehmoment bei mässiger Drehzahl, 5-Gang-Getriebe mit enger Abstufung, permanenter Allradantrieb mit Sicherheitsreserven und geringem Verschleiss, unverwundliches Komfort-Fahrwerk, Karosserie aus einer Leichtmetall-Legierung, 2 Radstände und 5 Aufbau-Varianten zur Wahl, mehr Nutzlast als anderswo, sachliches Interieur mit erstaunlichem Komfort, eine komplette Ausstattung ohne Aufpreispolitik, Spezialausrüstungen und Kraftabnahmen für jeden erdenklichen Zweck, die auf Mass gefertigt und montiert werden, fast jeder Sonderwunsch bei Massaufbauten realisierbar, verringerter Wartungsaufwand, ein ..zig Jahre langes Arbeitsleben.

Was da an Spitzentechnik in Verbindung mit traditionellen Qualitäten und einer absolut allein-stehenden Langlebigkeit geboten wird, macht den Land Rover zu einem aufregenden Fahrzeug. Und so gesehen ist der Land Rover preiswert. Da reicht ihm keiner so schnell das Wasser. Nicht zuletzt, weil er schlicht der komfortabelste Lastesel ist, den es für Geld zu kaufen gibt. Dabei wurde noch kein Wort über den Bundesbeitrag gesagt, der bei einigen Modellen winkt.

Probefahrt

Kühle Gemüter finden in diesem Inserat einen Coupon. Weil letzte Zweifel bei einem Treffen zwischen Mensch und Maschine garantiert verschwinden. Damit Sie am eigenen Leib erfahren, warum ein Land Rover völlig neue Massstäbe setzt. Vorbild für jedes moderne Allrad-Arbeitstier ist.

Viel Spass beim Ausprobieren und Studieren. Allerdings möchten wir Sie eindringlich warnen. Der neue Land Rover ist ein Auto, in das man sich verlieben kann, ehe man das erste Mal aussteigt. Für Folgen, die diese Gefühle auf Ihrem Bankkonto hinterlassen, müssen wir jede Haftung ablehnen.



Station 90 V8
Fr. 35.000.-



Station 110 V8
Fr. 39.600.-



HCPU 110 V8
Fr. 38.200.-*



Pick-up 90 V8
Fr. 32.050.-



Hard-Top 90 V8
Fr. 34.400.-



Hard-Top 110 V8
Fr. 37.900.-*



Soft-Top 90 V8
Fr. 32.050.-



Station 90 4 Zyl.
Fr. 32.700.-



Station 110 4 Zyl.
Fr. 37.600.-



Pick-up 90 4 Zyl.
Fr. 29.750.-



Hard-Top 90 4 Zyl.
Fr. 32.200.-



Hard-Top 110 4 Zyl.
Fr. 35.900.-*



Soft-Top 90 4 Zyl.
Fr. 29.750.-



Importeur: Streag AG, 5745 Safenwil, Tel. 062/67 94 11

Coupon

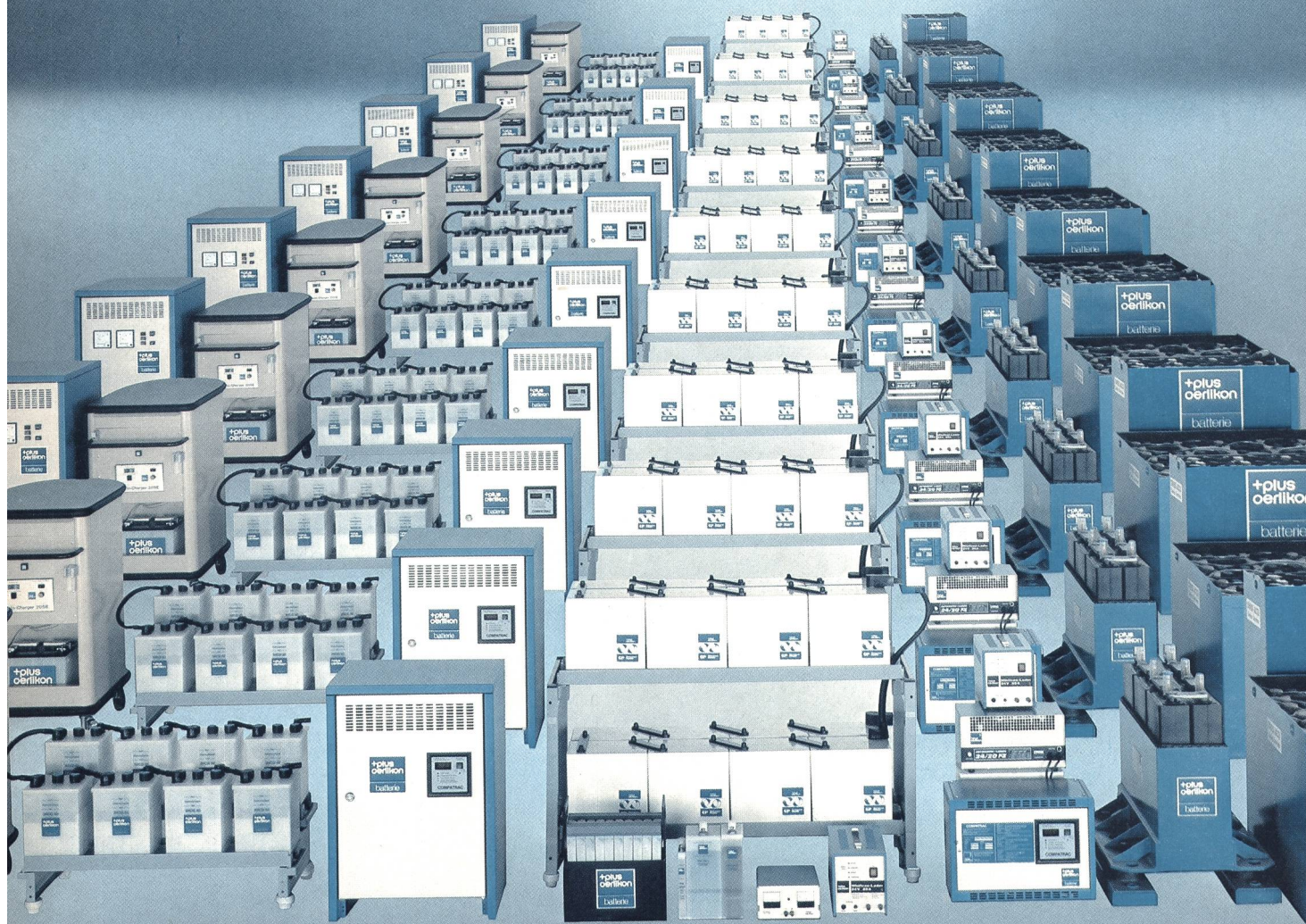
LR/PTT-TM

- ☐ Senden Sie mir Informationsmaterial
- ☐ Kontaktieren Sie mich für eine Probefahrt

Name _____
Strasse _____
PLZ/Ort _____
Telefon _____
Einsenden an
Streag AG, Industriestrasse, 5745 Safenwil

Ihr kompetenter Partner für Fahrstrom und Notstrom

+plus
oerlikon



Die Accumulatoren-Fabrik Oerlikon, der erfahrene Spezialist für gespeicherte Antriebsenergie und unterbrechungsfreie Notstrom-Versorgung. Ein Know how, auf das Sie sich stützen dürfen. Ein Sortiment, das auch «Ihre Lösung» enthält. Antriebsbatterien, Stationäre Batterien, Starterbatterien, Batterielade- und Testgeräte, Ladegleichrichter.

Überlegen in Leistung und Technik.

+plus
oerlikon

Accumulatoren-Fabrik Oerlikon

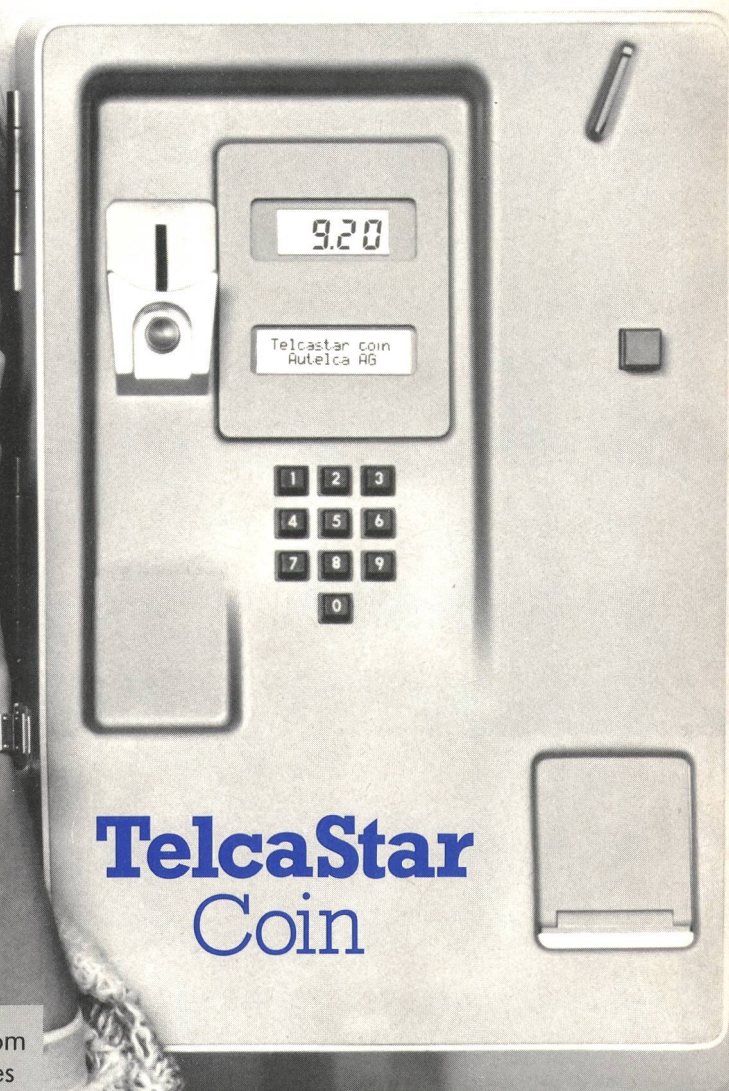
8050 Zürich, Tel. 01 311 84 84

Nordwestschweiz: Plus AG, 4147 Aesch BL, Tel. 061 72 36 36

Westschweiz: Fabrique d'Accumulateurs Oerlikon, 1001 Lausanne, Tel. 021 26 26 62

**Heidi wants a coin-operated
payphone that works. With
all coins and a single
insertion slot.**

You too.



TelcaStar
Coin

That's why we recommend to you the TelcaStar Coin from Autelca. This new coin-operated payphone, which comes from Switzerland, is a safe investment for the future. For, hidden inside the modern housing of TelcaStar Coin is exactly that which is so important for tomorrow: a perfect application of the highest technology, a purely modular design and a completely dependable coin checker.

May we introduce you to the entire family? TelcaStar Coin, TelcaStar Card, TelcaStar Duet and TelcaStar Mini – the smart solution to all the problems of the public telephone service.

AUTELCA

Autelca AG, Worbstrasse 201, CH-3073 Gümligen-Berne,
Switzerland, Telephone +41/31/52 07 45, Telex 32 123.
A member of the Hasler Group.



Früher war eine Panne noch eine Panne.

Der Strom fiel aus. Es wurde stockfinster. Etwas brenzlig war es. Und die Aufregung gross. Heute hat man keine Zeit mehr für so etwas. Der Notstrom kommt so schnell, dass keiner etwas merkt. Sie nennen das Fortschritt.

Fortschritt heisst bei Electrona: Notstrom und Elektronik nach Mass. Für garantiert störungsfreien Betrieb. In der Datenerfassung, im Operationssaal, im Gotthardtunnel oder auf dem Jungfraujoch. Absolute Zuverlässigkeit und problemloser, schneller Service von stationären Anlagen und Traktionsbatterien. Überall, wo die Sicherheit keine Kompromisse erlaubt.


ELECTRONA

Fortschritt in Sicherheit.

Electrona SA, Accumulatorenfabrik,
CH-2017 Boudry/NE, Tel. 038/44 21 21,
Telex 952 896 ACCU CH, Telefax 038/42 15 17.



Möchten Sie in Zukunft lieber digifonieren, dataphonen, integriert netzwerken oder was?

Eines ist heute ganz klar: Mit Begriffen von gestern werden wir der Zukunft bestimmt nicht mehr gerecht. Und weil wir die Hauszentrale Hasler SL-1 für die Zukunft gebaut haben, kann man mit ihr wesentlich mehr tun, als auf modernste Art und Weise telefonieren. Denn Hasler SL-1 überträgt ausser Sprache auch Text, Bild und Daten. Modernste Digitaltechnik, bewährte Software-Pakete und eine umfassendes Angebot an Datenschnittstellen machen Hasler SL-1 zum optimalen Haus-Kommunikationssystem für die nächsten Jahrzehnte. Für jede Unternehmensgrösse. Ausserdem bietet Ihnen Hasler nicht nur eine erstklassige Beratung während der Planungsphase, sondern

selbstverständlich auch den entsprechenden Service danach.

Coupon einsenden oder anrufen genügt.

Informieren Sie uns bitte unverbindlich über das Haus-Kommunikationssystem Hasler SL-1 für Sprache, Text, Bild und Daten.

Firma _____ 1
Adresse _____
PLZ/Ort _____
Zuständig _____
Telefon _____
Hasler AG, Ressort Werbung, Belpstrasse 23, CH-3000 Bern 14

Hasler AG
Geschäftsbereich Inhouse-Vermittlung

Ressort Werbung
Belpstrasse 23
CH-3000 Bern 14
Telefon 031 63 21 11
Telefax 911 119 hag.ch
Telefax 031 63 21 82

Zweigniederlassungen in Bern, Luzern,
Lausanne und Dübendorf.



Hasler

**Wir verbinden Sie jetzt
mit der Zukunft: SL-1.**

Der LCS, unser Anrufsimulator für Ortszentralen, hat sich so gut bewährt, dass immer häufiger ein ähnlicher Simulator sowohl für Haus- wie auch für Ortszentralen von uns verlangt wurde. Also entwickelten wir ihn.

LCS-2 von STR. Ein neuer Massstab für Dienstqualität.

Der LCS-2 ist flexibler.

Ob Sie eine PTT-Anschlusszentrale bei der Installation oder Inbetriebnahme auf Ihre Dienstqualität prüfen wollen oder eine private Hauszentrale – der LCS-2 leistet in beiden Fällen genau die gewünschten Dienste. Ohne dass am Gerät irgendwelche Veränderungen vorgenommen werden müssen.

Der LCS-2 ist anpassungsfähiger.

Das neue Gerät ist quer- statt hochgebaut und hat die Aussenmasse 50 cm x 30 cm x 45 cm. Es lässt sich problemlos in ein 19-Zoll-Gestell einbauen und passt sich so den Gegebenheiten moderner Elektronik perfekt an.

Der LCS-2 verfügt über Fernbedienung.

Mit einer zusätzlichen, mikroprozessorgesteuerten Baugruppe lassen sich sämtliche Funktionen des LCS-2 auch dann zuverlässig steuern, wenn der Bediener vom Gerät räumlich getrennt ist.

Der LCS-2 ist mit einer Fehlerauswertung versehen.

Auf den Prüfablauf des LCS-2 ist hundertprozentig Verlass. Denn wir haben eine neuartige Fehlerauswertung eingebaut, die allfällige Fehlfunktionen sofort aufspürt. Der LCS-2 führt in Verbindung mit dem Printer auch ein statistisch auswertbares Protokoll, das auch über längere Zeit eine präzise Ermittlung der Dienstqualität erlaubt.

Der LCS-2 bietet Ihnen die Möglichkeit mitzuhören.

Bei der Installation ist der neue Mithörverstärker des LCS-2 eine

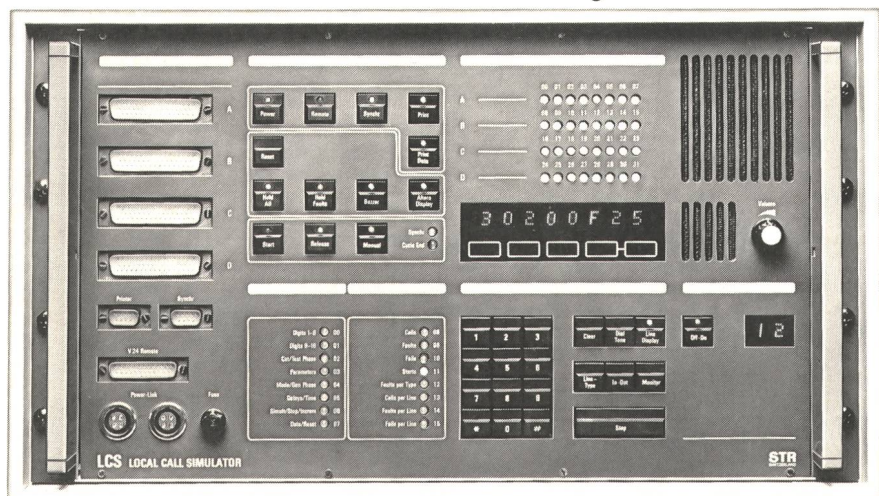
wertvolle Hilfe: auch bisher nicht erfassbare Geräusche lassen sich nun sofort feststellen. Ebenso werden falsche Signale ermittelt – lästige Fahndungsarbeiten entfallen für immer.

Der LCS-2 prüft gleichzeitig bis zu 32 Anschlüsse.

Dabei können 16 Anrufe simultan hergestellt werden. Sind weitere gleichzeitige Anrufe nötig, lassen sich mehrere LCS-2 parallel und synchron betreiben.

Der LCS-2 nimmt weniger Platz in Anspruch.

Um die Installation und die Inbetriebnahme aller gängigen Orts- und Hauszentralen zu ermöglichen, wurde der LCS-2 als Gerät für den mobilen Einsatz konzipiert. Seine Aussenmasse wie sein Gewicht sind entsprechend – er ist nicht grösser und nicht schwerer als eine portable Schreibmaschine, kann aber ohne Neuprogrammierung und ohne Hardware-Veränderung überall eingesetzt werden.



Der LCS-2 ist praktisch wartungsfrei.

Das integrierte Selbstprüfungsprogramm der vollelektronischen Anlage zeigt eventuelle Betriebsstörungen augenblicklich an. Störungsfreie Arbeit ist also gewährleistet – und das bei einem Betriebstempo, das viermal höher ist als bei jedem herkömmlichen elektromechanischen Simulator.

Mehr über den LCS-2 verraten wir Ihnen gerne.

Schicken Sie uns einfach den Coupon.

Standard Telephon und Radio AG
8055 Zürich
Friesenbergstrasse 75

PTT

Firma _____

Adresse _____

Zuständig _____

Standard Telephon und Radio AG

STR
Ein ITT-Unternehmen