

Zeitschrift: Technische Mitteilungen / Schweizerische Post-, Telefon- und Telegrafienbetriebe = Bulletin technique / Entreprise des postes, téléphones et télégraphes suisses = Bollettino tecnico / Azienda delle poste, dei telefoni e dei telegrafi svizzeri

Herausgeber: Schweizerische Post-, Telefon- und Telegrafienbetriebe

Band: 63 (1985)

Heft: 2

Werbung

Nutzungsbedingungen

Die ETH-Bibliothek ist die Anbieterin der digitalisierten Zeitschriften auf E-Periodica. Sie besitzt keine Urheberrechte an den Zeitschriften und ist nicht verantwortlich für deren Inhalte. Die Rechte liegen in der Regel bei den Herausgebern beziehungsweise den externen Rechteinhabern. Das Veröffentlichen von Bildern in Print- und Online-Publikationen sowie auf Social Media-Kanälen oder Webseiten ist nur mit vorheriger Genehmigung der Rechteinhaber erlaubt. [Mehr erfahren](#)

Conditions d'utilisation

L'ETH Library est le fournisseur des revues numérisées. Elle ne détient aucun droit d'auteur sur les revues et n'est pas responsable de leur contenu. En règle générale, les droits sont détenus par les éditeurs ou les détenteurs de droits externes. La reproduction d'images dans des publications imprimées ou en ligne ainsi que sur des canaux de médias sociaux ou des sites web n'est autorisée qu'avec l'accord préalable des détenteurs des droits. [En savoir plus](#)

Terms of use

The ETH Library is the provider of the digitised journals. It does not own any copyrights to the journals and is not responsible for their content. The rights usually lie with the publishers or the external rights holders. Publishing images in print and online publications, as well as on social media channels or websites, is only permitted with the prior consent of the rights holders. [Find out more](#)

Download PDF: 13.01.2026

ETH-Bibliothek Zürich, E-Periodica, <https://www.e-periodica.ch>

Man muss schon selbst grosse Erfahrung im Bau von Transitzentralen haben, um ein System für Prüfanrufe zu entwickeln, das eine Gegenzentrale perfekt ersetzt. Ganz gleich, welche Signalisierung vorhanden ist.

UCS von STR. Ein neuer Massstab für Dienstqualität.

Eine Prüfanlage muss logischerweise besser sein als die zu prüfende Anlage.

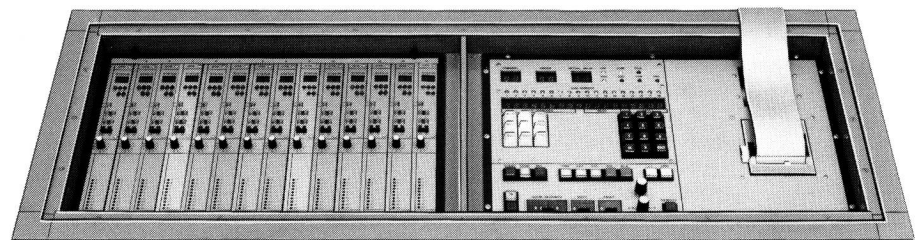
Darum ist der UCS von STR das ideale Prüfgerät für Transit- und Fernzentralen. Schliesslich stammt er von einem Hersteller, der gerade mit dem Bau solcher Zentralen eine Menge Erfahrung hat. Und so wissen wir natürlich, wie sie geprüft sein wollen. Mit Hilfe einer Anlage, die noch präziser arbeitet – unseres UCS.

Mit dem UCS hat man die Gegenzentrale im Haus.

Bisher war zur Prüfung einer Transitzentrale eine Gegenzentrale erforderlich. Mit dem UCS wird dieser Aufwand hinfällig. Denn er simuliert eine vollwertige Gegenzentrale, mit der Sie ungestört, beispielsweise im Labor, arbeiten können. Kein Teilnehmer wird dabei belästigt, und das Telefonnetz nicht unnötig belastet.

Der UCS von STR ist jetzt auch mit Fernbedienung ausgerüstet.

Durch eine zusätzliche, mikroprozessorgesteuerte Baugruppe lassen sich sämtliche Funktionen des UCS heute auch dann zuverlässig steuern, wenn der Bediener räumlich vom Gerät getrennt ist.



Zehn oder mehr verschiedene Signalisierungsarten – für den UCS kein Problem.

Mit dem UCS können Leitungssätze und Teilnehmeranschlüsse wie auch Impulse und Grenzwerte geprüft werden. Der Einsatz von speziellen Testgeräten erübrigt sich somit: der UCS ist so universell, dass praktisch jede Signalisierungsart nachgebildet werden kann. Zudem können die Einschübe im Interface-Teil nach Belieben ausgetauscht werden. Einer weltweiten Verwendung von UCS steht somit nichts im Wege.

Selbst für Grosszentralen die kostengünstigste Lösung.

Da mikroprozessorgesteuert, arbeitet der UCS nicht nur präziser, sondern auch schneller als herkömmliche elektromechanische Geräte. Er spart aber nicht allein Zeit- und Prüfkosten – er ist auch billiger als etwa ein meist nicht ausgelasteter Mini-Computer zu Prüfwzwecken. Und da sich schliesslich zur Kapazitätserweiterung bis zu vier Simulatoren parallel schalten lassen, ist der UCS

selbst in grössten Transitzentralen die Lösung, die sich aus wirtschaftlicher wie technischer Sicht aufdrängt.

Der UCS von STR hat zudem auch noch ein gutes Gedächtnis.

Der UCS verfügt selbstverständlich auch über einen umfangreichen Datenspeicher: die Testprogramme und -resultate werden auf Magnetband festgehalten. Auf permanente Überwachung können Sie in Zukunft ruhig verzichten.

Mehr über den UCS verraten wir Ihnen gerne.

Schicken Sie uns einfach den Coupon.

Standard Telefon und Radio AG
8055 Zürich
Friesenbergstrasse 75

Firma _____

Adresse _____

Zuständig _____

Standard Telefon und Radio AG

STR
Ein ITT-Unternehmen

Zum Bau von EMP-Anlagen EMP = Elektromagnetischer Puls braucht es eine kompetente Planungsfirma und eine kompetente Installationsfirma.

Für Schutzmassnahmen auf dem EMP-Gebiet wenden Sie sich am besten zuerst einmal an eine ausgezeichnete Planungsfirma. Und dann an eine ausgezeichnete Installationsfirma. Also in jedem Fall an Elektro-Winkler. Denn Elektro-Winkler ist beides in einem. Und sorgt allein schon deshalb dafür, dass bei der Arbeit weder Zeit noch Geld verlorenght.

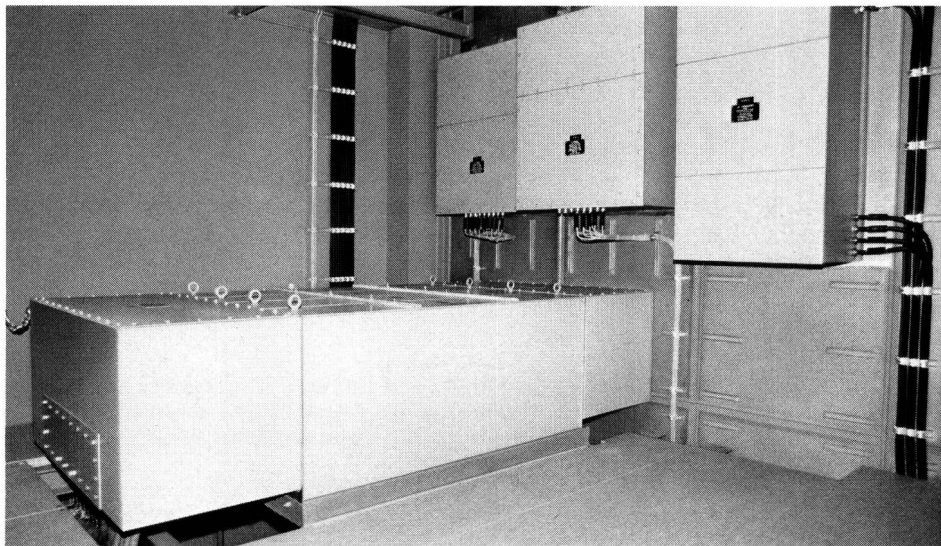
Elektro-Winkler ist eben nicht nur einfach ein Elektro-Installateur. Sondern verfügt mit seiner EWINAG-Abteilung auch über eine bewährte Entwicklungs- und Fabrikationsabteilung. So dass jede von uns eingerichtete – und betreute – EMP-Anlage von A bis Z aus einem Guss ist.

Die Mitarbeiter der einzelnen Elektro-Winkler-Abteilungen sind bestens aufeinander eingespielt. An ausgezeichneten Resultaten ihrer Zusammenarbeit fehlt es nicht.

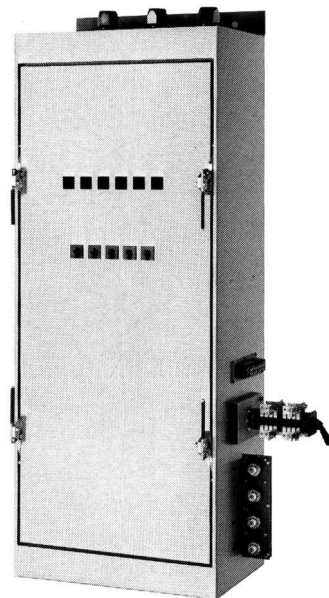
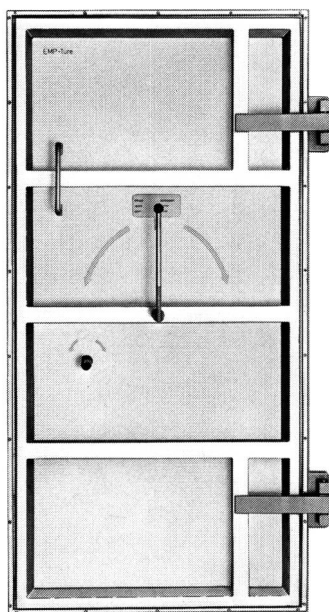
Natürlich übernimmt die EWINAG-Abteilung bei Elektro-Winkler auch reine Planungsaufgaben. Und natürlich kümmert sich Elektro-Winkler auch um reine Installationsarbeiten. Doch unsere besondere Stärke liegt in der Kombination von beidem.

Wenn Sie also keine halben Sachen mögen – kommen Sie zu Elektro-Winkler.

Elektro-Winkler ist beides. In einem.



Ein Beispiel für die erfolgreiche Zusammenarbeit der Abteilungen von Elektro-Winkler: Planung und Installation einer EMP-Anlage.

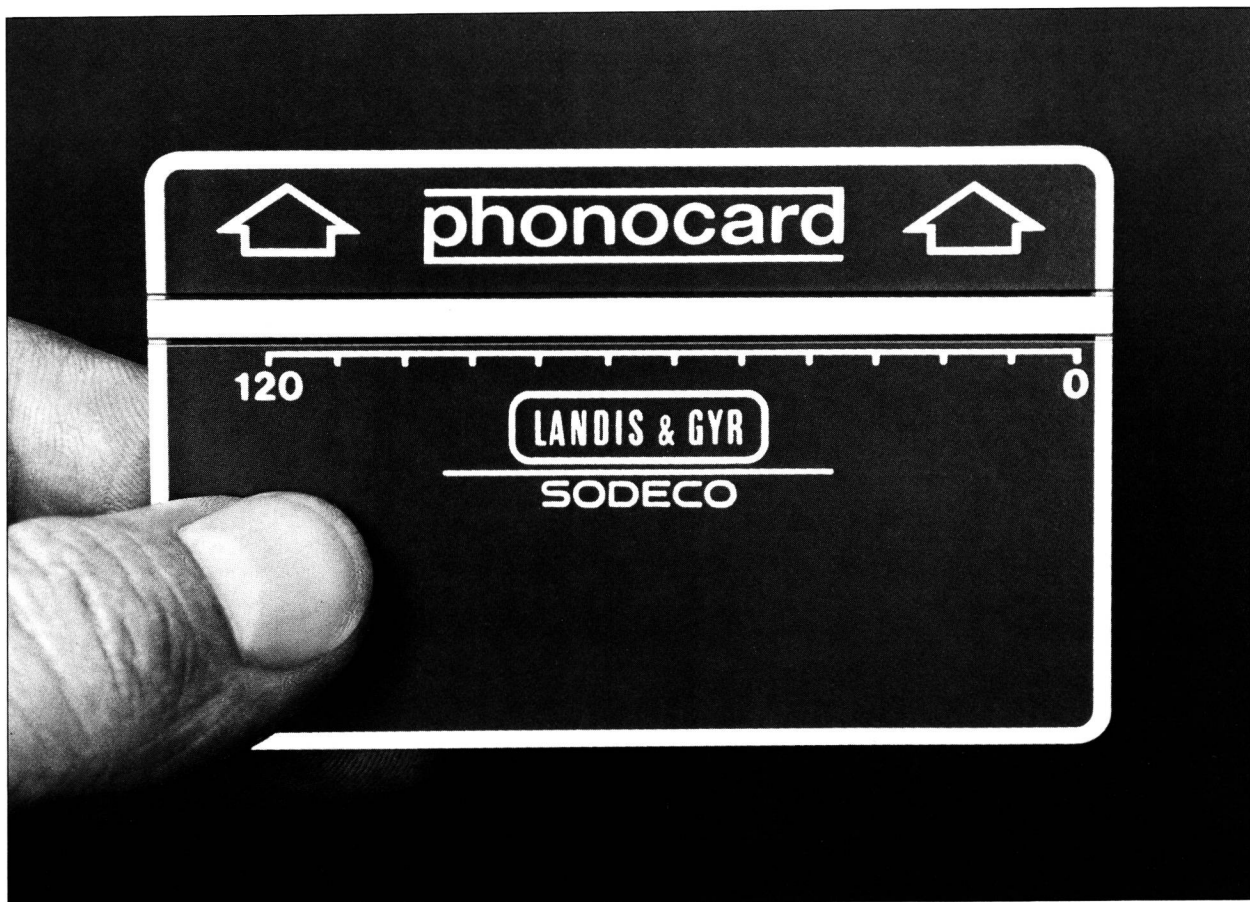


Zwei Beispiele aus dem umfangreichen EMP-Produkteprogramm von Elektro-Winkler: EMP-Abschirmtüre und EMP-Schaltschrank.



Elektro-Winkler & Cie AG

8152 Glattbrugg, Industriestr. 34, Tel. 01-810 40 40



Phonocard. Cette carte n'a rien à cacher.

Derrière la carte holographique prépayée Phonocard il y a toute l'expérience de Sodeco, pionnier du téléphone à carte. Phonocard c'est un système éprouvé. Qui mérite votre confiance. Vous pouvez le vérifier facilement, pratiquement sans investissement. Pour le tester il suffit d'installer une seule station Phonocard sur un réseau existant. Pas d'autre intervention technique. Pas de problème de refacturation. Pas d'infrastructure informatique, contrairement au système de téléphone à crédit.



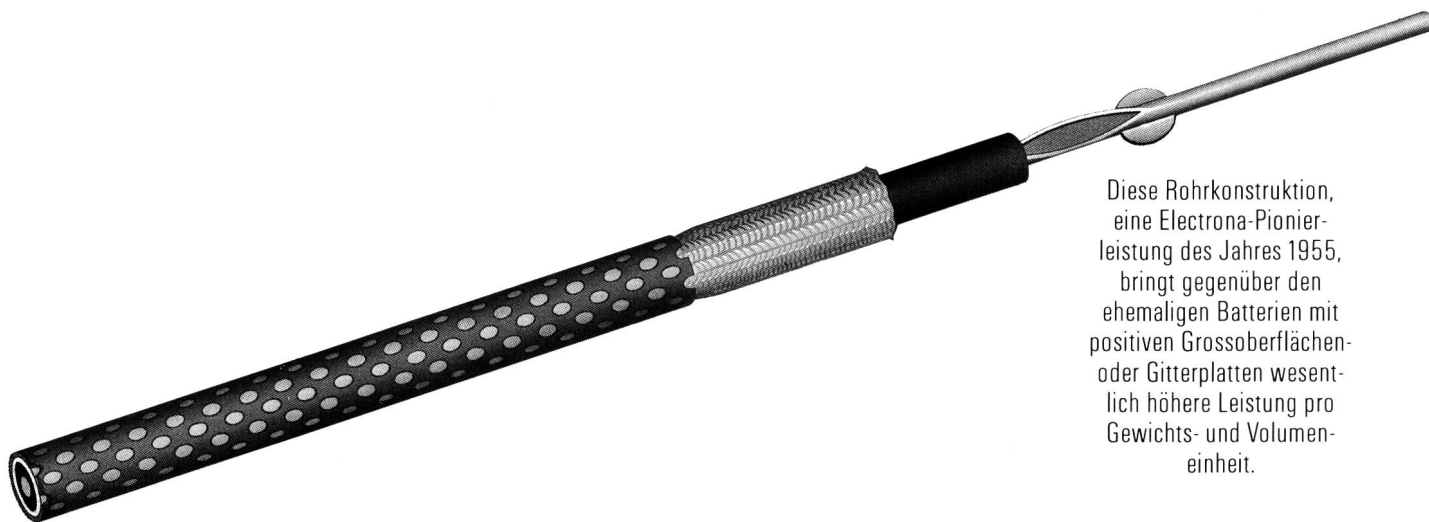
Aujourd'hui la majorité des administrations des télécommunications des pays d'Europe, mais aussi en Afrique du Nord et en Extrême Orient associent l'avenir du téléphone public au Phonocard. Car Phonocard est un système souple et adaptable. En fonction de l'évolution des nouvelles technologies. En fonction des nouveaux besoins. Mais surtout en fonction de vos besoins. Nous sommes prêts à résoudre vos problèmes. Appelez-nous.

LANDIS & GYR
SODECO

Phonocard de Sodeco. L'avenir du téléphone public.

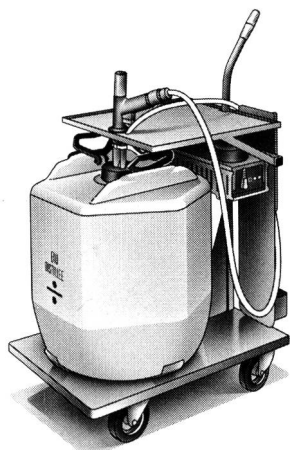
SODECO-SAIA SA Grand-Pré 70 CH-1211 Genève 16 (Suisse) Tél. 022/33 55 00 Télex 22 333
Une société du groupe Landis & Gyr représentée dans le monde entier.

Damit haben wir vor 30 Jahren die Industriebatterie revolutioniert:



Diese Rohrkonstruktion, eine Electrona-Pionierleistung des Jahres 1955, bringt gegenüber den ehemaligen Batterien mit positiven GROSSOBERFLÄCHEN- oder Gitterplatten wesentlich höhere Leistung pro Gewichts- und Volumeneinheit.

Und damit haben wir sie seither perfektioniert:



Batterie-Füllgerät (Aqua-Jet) für den Unterhalt von Traktions- und Stationär-Batterien. Leicht manövrierbar, netzunabhängiger Füllwagen, dessen Einfüllpistole bei Erreichen des korrekten Säure-Füllstandes automatisch abstellt. Mit eingebautem Auflade-Automaten.



(Quick-Set), der neu konzipierte Batteriepfropfen mit Klappdeckel für Traktions-Batterien. Vorteile: Nur Deckel öffnen, kein Abschrauben mehr. Anstelle bisheriger Zapfen überall einsetzbar. Ideal für (Aqua-Jet)-Füllbetrieb. Garantiert korrektes Wasser-Nachfüllen in kürzester Zeit.

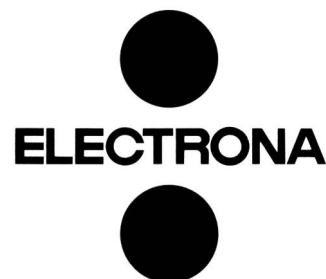


Moderne Ladegeräte. Die vollautomatischen Electrona-Ladegeräte bieten optimale, dem Batterie-Alter- und -Zustand angepasste Aufladung bei maximaler Schonung der Batterie. (Keinerlei manuelle Einstellungen erforderlich.)

Immer an der Spitze des Fortschritts! Wenn's um Batterien und Ladegeräte geht, ist Electrona in der Schweiz führend punkto Technik, Leistung, Langlebigkeit, Sicherheit und Wartungsfreundlichkeit. Dafür bürgt die Electrona-Forschung, immer an vorderster Front des technischen Fortschritts. Und dafür bürgt der sprichwörtliche Electrona-Service, in der ganzen Schweiz jederzeit abrufbereit.

Neu: Traktions-Batterien vom Typ TH (DIN-Baureihe) mit erhöhter Kapazität bei bisheriger, unveränderter Säuredichte!

Electrona = 50 Jahre Sicherheit



Electrona SA, Accumulatorenfabrik
CH-2017 Boudry / Tel. 038-44 21 21
Telex 952 896 ACCU CH

VORBILD.



DER NEUE TYP 90.

Jetzt ist er da. Der neue Kurze von Land Rover. In Zukunft wird sein Vorbild für alle 4x4-Arbeitsfahrzeuge richtungsweisend sein. Sein Fahrwerk hat es in sich: konsequente Trennung von Führung und Federung der Achsen. Also das Fahrverhalten, sagenhaft. Komfort kommt eben immer noch vom Fahrwerk. Schraubenfedern und Längslenker und alles, was dazu gehört. Und innen drin sieht es fast schon aus wie in einem Personenwagen. Alles ausgekleidet, übersichtlich gestaltet und bequem. Mit Rundumsicht wie nie zuvor. Gemütlichkeit kommt eben doch vom Interieur.

Und die Qualitäten von früher? Ist doch klar, da bleibt alles beim alten. Rostfreier Leichtmetall-Aufbau auf einem unverwundlichen Stahlchassis. Und fast eine Tonne Nutzlast. Und ganze 5 Tonnen Anhängelast. 100% Steigfähigkeit und Reduziergetriebe mit Differentialsperre.

Ausserdem gibt's dazu neu den permanenten Allradantrieb. Und ein 5-Gang-Getriebe. Sogar Servolenkung beim Station und natürlich Servo-Scheibenbremsen vorn. So etwas wie den Land Rover gibt es nur einmal. In 7 Farben und 4 Karosserievarianten. Zum Brauchen und zum Geniessen.



Neue Radaufhängung mit progressiven Schraubenfedern: enorm verbessertes Fahrverhalten und nie dagewesener Fahrkomfort. Längere Federwege: erhöhte Geländegängigkeit.



Stärkerer 2,3-Liter-Motor, 4 Zylinder, 5fach gelagerte Kurbelwelle, Leistung 55 kW (75 PS), max. Drehmoment 163 Nm bei 2000 U/min: bessere Durchzugskraft, ruhigerer Motorlauf, längere Lebensdauer.



Neues vollsynchroisiertes 5-Gang-Getriebe mit zweistufigem Reduktionsgetriebe, 5 ideal abgestufte Geländegänge: optimal ausgenutzte Motorleistung unter allen Bedingungen.



Permanenter Allradantrieb, zentrale Differentialsperre: hervorragende Strassenlage, verbesserte Traction, vor allem auf glitschigem Grund, einfachste Bedienung, geringerer Verschleiss von Mechanik und Reifen.



Neu! Scheibenbremsen vorn: verbesserte Bremsleistung, kürzerer Bremsweg, höhere Zuverlässigkeit, vereinfachter Unterhalt.



Grössere Nutzlast: 870 bis 930 kg. Dachlast 150 kg. Anhängelast 5 Tonnen. Laderaum: 114 cm lang, 146 cm breit, 121 cm hoch. Breite zwischen den Radkästen 92 cm, 7 Sitzplätze.



Leichtmetall-Karosserie: vorbildliche Dauerhaftigkeit dank rostfreier Aluminiumlegierung, Gewichtsverminderung, tiefer Schwerpunkt erlaubt Schräglagen bis 40 Grad.



Neue Lenkung mit Lenkungsämpfer: leichtgängig, erhöhte Manövrierfähigkeit auf engem Raum, reduzierter Wendekreis von nur 11,5 m. (mit Servo beim Station, übrige Modelle gegen Aufpreis.)



Neugestaltetes Interieur, Vinyl- oder Stoffsitze, Frontscheibe und Seitenfenster grösser und einteilig, verbesserte Heizung: einmaliges Komfortniveau für ein 4x4-Arbeitsfahrzeug.

Land Rover leben länger



Import: Streag AG, 5745 Safenwil, Tel. 062-67 94 11



Typ 90, 4-Zylinder-Motor: offen mit Blache Fr. 27 500.-, Pick-up mit Blache Fr. 27 500.-, Hardtop Fr. 29 950.-, Stationswagen Fr. 31 950.-.

Typ 110, V8-Motor: Pick-up mit Blache Fr. 35 400.- *, Pick-up mit grosser Brücke Fr. 36 300.- *, Hardtop Fr. 35 950.- *, Stationswagen Fr. 37 700.-.

Typ 110, 4-Zylinder-Motor: Pick-up mit Blache Fr. 32 700.- *, Hardtop Fr. 33 250.- *, Stationswagen Fr. 35 000.-.

* Mit Bundesbeitrag von Fr. 4500.-.

Senden Sie mir eine Dokumentation über das sensationelle Land Rover-Programm
Name _____ PTT _____
Strasse _____
PLZ/Ort _____

***Ten Years of Service to the EMC Community
6th Symposium and Technical Exhibition on:
Electromagnetic Compatibility
Zurich 1985, March 5—7***

Diese Konferenzreihe über «Elektromagnetische Verträglichkeit» feiert mit der «EMC 1985» ihr zehnjähriges Bestehen. Die «EMC 1985» wird wiederum vom Institut für Kommunikationstechnik der Eidgenössischen Technischen Hochschule Zürich organisiert. Sie findet unter dem Patronat von PTT-Generaldirektor R. Trachsel als eine Veranstaltung des Schweizerischen Elektrotechnischen Vereins statt. Prof. Dr. P. Leuthold (Zürich) ist Konferenzpräsident, Dr. T. Dvořák (Zürich) steht der Organisation und Prof. Dr. R. M. Showers (USA) dem technischen Programm vor.

124 technische Beiträge aus nahezu 20 Ländern werden in 19 Fachsitzungen vorgelesen. Die Ausstellung, mehrere Seminare (Workshops), technische Exkursionen und eine Anzahl gesellschaftlicher Anlässe ergänzen das Programm. Die offizielle Konferenzsprache ist Englisch.

Fachsitzungen und Seminare (W):

Montag: EMP protection by filters and surge arrestors (W); EMI control using CAD (W); Measurements related to biological effects (W).

Dienstag: Automated EMC measurements; ESD techniques; Triggered lightning EMP; EMC measurements; Printed circuit board EMC; Lightning EMP; CISPR specification for information technology equipment (W).

Mittwoch: EM interaction with biosystems; Statistical aspects of noise and limits; EM phenomena in power transmission; EMC computer programs; EMI in microelectronics; Nuclear EMP impact; Open area test site calibration (W).

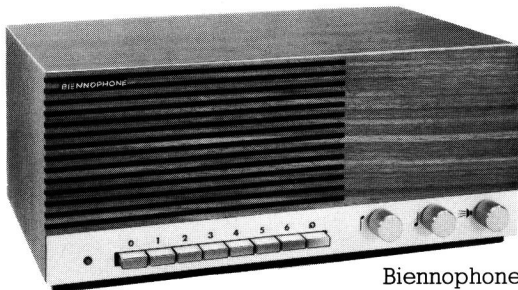
Donnerstag: Power and data line transients; Spread spectrum and mobile communications; Shielding and cable coupling; Statistical theory of EMC; Power electronics; Key problems of spectrum use; Systems EMC and protection; EMP instrumentation (W).

Eintrittspreise: ganze Konferenz Fr. 195.—/260.—; Tageskarte Fr. 75.—; der Zutritt zur Ausstellung ist frei.

*Detailprogramm und weitere Informationen können angefordert werden bei:
Dr. T. Dvořák, ETH-Zentrum-IKT, 8092 Zürich, Tel. 01 256 27 90, Telex 53178 ethbi.*

Beim Telefonrundspruch werden die Vorteile **GROSS** geschrieben.

- Tag und Nacht zu Ihren Diensten: 6 Programme, 24 Stunden pro Tag.
- Störungsfreier Empfang in der Stadt, auf dem Lande, in den Bergen, überall.
- Leitung 3 «Classic» und Leitung 6 «Leichte Leitung» mit Top-Hits, Schlagern und Evergreens. Vergnügen und Entspannung für jedermann.



Biennophone
das TR-Gerät mit Klasse

- Elegante, «echt-Holz»-Gehäuse.
- Einfache Handhabung.
- Für die «Romands» ist Radio Suisse Romande in der ganzen Schweiz zu hören.
- Ideal für Betriebe, Werkstätten, Warenhäuser, Hotels und Spitäler.

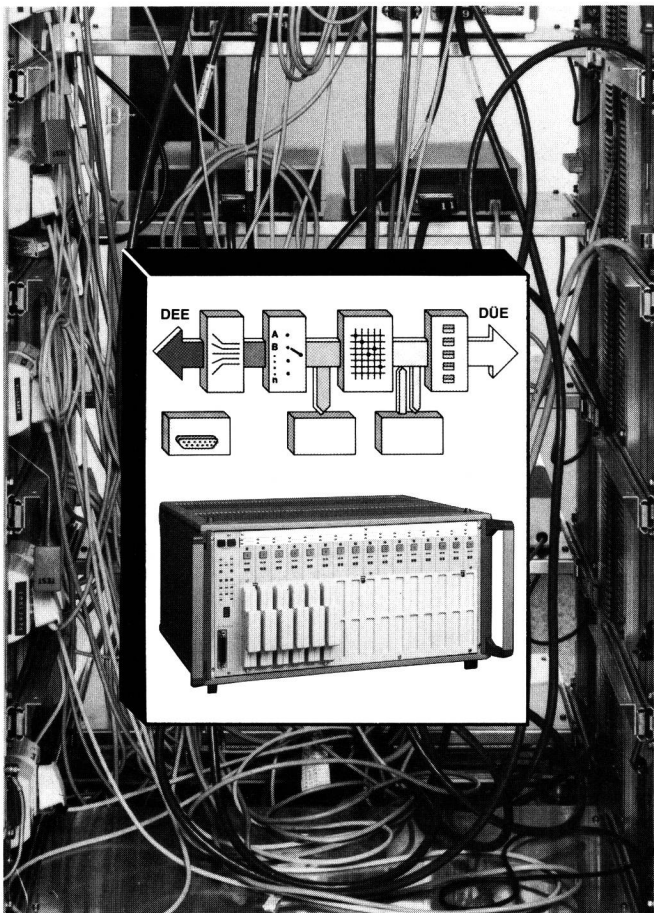
Und das alles für ein paar Rappen pro Tag.

Spezial-Prospekt erhältlich beim Radio-Konzessionär oder beim Fabrikanten:
Velectra SA, 2501 Biel



Biennophone

Telefonrundspruch-Spezialist seit 50 Jahren.



Datenetze verfügbarer machen. Netzdiagnose mit DNE: Ordnen, überwachen, schalten.

Schon mittlere Datenetze leiden an Kabelgewirr in den Modemschränken. Schlecht im Störfall, die Übersicht fehlt. Wo Meßgeräte anschließen oder gar einschleifen? Wie umschalten und dabei falsche Unterbrechungen vermeiden? Ganz einfach: mit Datenetz-Diagnoseeinrichtungen DNE von Wandel & Goltermann. Für Schnittstellen nach CCITT V.24/V.28 und X.20/X.21, also zukunftssicher. Unsere DNEs gibt es manuell oder fernbedienbar per Bildschirmterminal. Die DNEs bieten Ihnen:

- ★ Ordnen der Datenleitungen.
- ★ Zentrale Überwachung der Schnittstellen, Alarmmeldung, Protokoll.
- ★ Rückwirkungsfreies Anschalten eines Analysators.
- ★ Problemloses Einschleifen eines Simulators.
- ★ Umschalten und Rangieren der Datenströme.
- ★ Hintergrundspeicher für Er-

satzkonfigurationen, die im Störfall durch einen einzigen Befehl blitzschnell realisiert werden können. Wir liefern Ihnen nicht nur die Hardware, sondern das komplette System. Fordern Sie die kostenlose Farbbroschüre über Datenetz-Diagnose DNE an!

Informations-Scheck

- Bitte senden Sie mir
- ☐ die Farbbroschüre DNE,
 - ☐ Ihr Lieferprogramm „Datenmeßtechnik“

Name
Firma
Straße
Ort
Tel.

Wandel & Goltermann

(Schweiz) AG
Postfach 254
CH-3000 Bern 25
Tel. (031) 42.66.44
Telex 32112 wago ch



D 3289 K

Der Schlüssel zu zukunftsicherer Telefon-Kommunikation*



* Mit der neuen,
modernsten Haus-
Telefonzentrale
GFX 1 der PTT.

GFX 1 bedeutet:

- modernste, vollelektronische Technologie
- digitale Informations-Übertragung
- Zukunftssicherheit
- einfache und schnelle Bedienung mit guter Übersicht
- Betriebssicherheit

GFX 1 kann mit der umfassenden Grundausrüstung und den vielen erhältlichen Zusatzeinrichtungen genau auf Ihre Bedürfnisse abgestimmt werden.

Gutschein für eine unverbindliche und kostenlose Dokumentation:

Name RM13

Strasse

PLZ/Ort Tel. PM

Senden an:

Gfeller AG
Brünnenstrasse 66
3018 Bern
Tel. 031 50 51 11

gfeller
telecommunications

Informationen erhalten Sie ebenfalls über
Ihre Fernmeldekreisdirektion, Telefon-
Nr. 113.



Antennen für:



Flugsicherung
Militär
Polizei
PTT
Verkehrsfunk
Radio* und Fernsehen*

* Verkauf durch die Fachgeschäfte

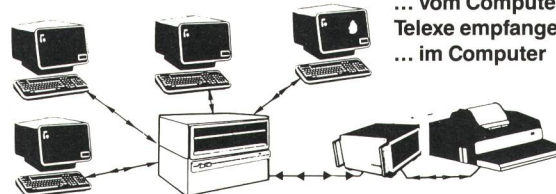
Wicker-Bürki AG, 8057 Zürich

Antennenfabrik Berninastrasse 30
Telefon 01 311 98 93, Telex 823 245

elecom

TELEX INTERFACE

Automatisch wählen
... vom Computer
Telex empfangen
... im Computer



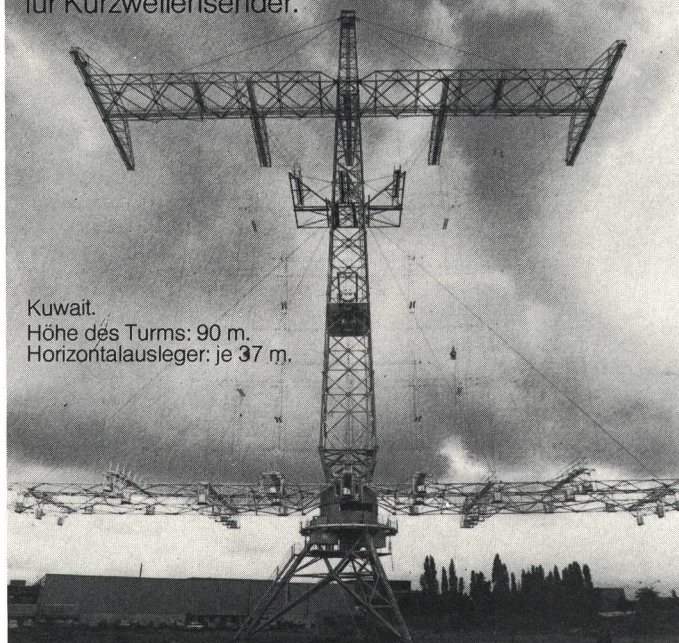
Beratung und Verkauf:

Paul Bechtiger Brand

Blütenstrasse 17
CH-8057 Zürich
01-311 48 00

DIE TURMBAUER

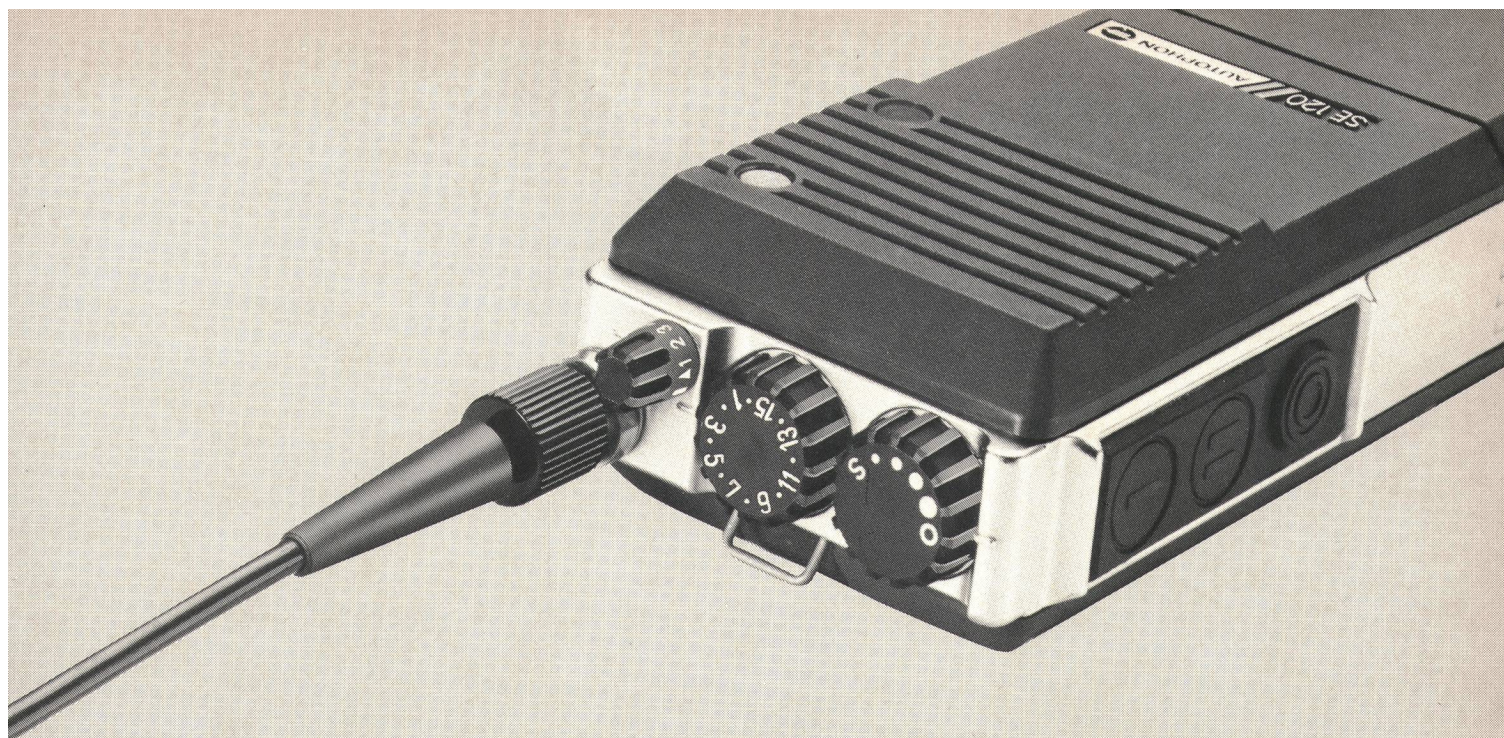
Drehturm mit zwei Vorhangantennen
für Kurzwellensender.



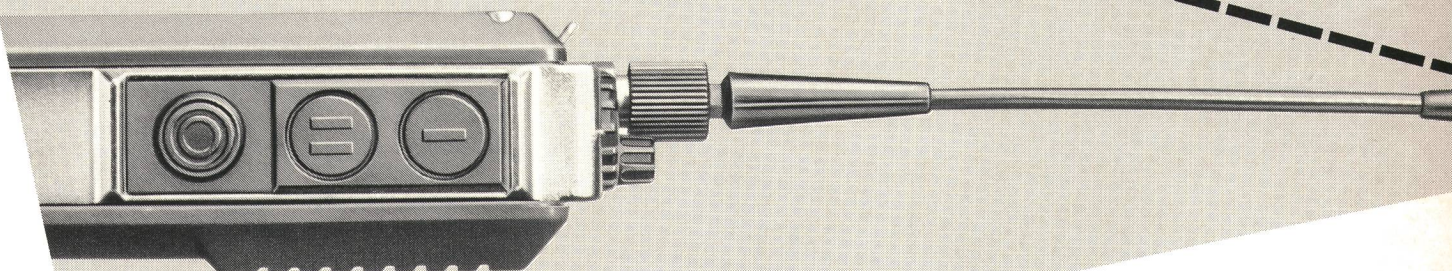
Kuwait.
Höhe des Turms: 90 m.
Horizontalausleger: je 37 m.

VonRoll

Von Roll AG, Departement Maschinen und Fördertechnik,
CH-3001 Bern, Telefon 031 23 14 44



Ungestört funken



Mit dem neuen Synthesizer-Funkgerät SE 120 S können Sie es. Seine unkonventionelle Elektronik mit hoher Sendeleistung und extremer Empfängerselektivität sorgt für überragende Funkqualität. Das Gehäuse aus verchromtem Alu-Druckguss und hochfestem Lexan gibt ihm die nötige mechanische Robustheit. Griffige Bedienungselemente gewährleisten auch mit Handschuhen und bei Dunkelheit sicheres Funken. Computergestützte Qualitätskontrollen in allen Fertigungsphasen garantieren Datenhaltigkeit und Zuverlässigkeit wie professionelle Funkverwender sie brauchen.

Frequenzbereiche	146 – 174 MHz oder 400 – 470 MHz
Kanalzahl	16 bzw. 100 mit zus. Kanalschalter
Sendeleistung	1, 2,5, 5 Watt
Daten allgemein	entsprechend CEPT und CEPT-übertreffend
Explosionsschutz	entsprechend CENELEC

Für weitere interessante Details fragen Sie

AUTOPHON



Autophon AG
Zürich
St. Gallen
Basel
Bern
Luzern
Lugano
Chur
Winterthur

01 248 12 12
071 25 85 11
061 22 55 33
031 42 66 66
041 44 04 04
091 52 58 52
081 22 16 14
052 23 11 15

Olten
Schwyz
Biel
Neuchâtel
Téléphonie SA
Lausanne
Sion
Genève

062 32 72 22
043 21 36 75
032 22 61 11
038 24 53 43
021 26 93 93
027 22 57 57
022 42 43 50

ALBIS-Haustelefonzentrale ECS 400 natürlich mit besonderem Komfort

INFORMATION
RECEPTION

ZÜRICH 11:35
TOKYO 18:35

HOTEL CENTRAL ZÜRICH

ESCORTED BUS TOURS

- Anrufumleitung
- «Follow me»
- automatischer Rückruf
- Konferenzgespräche
- Gebühren- und Datenerfassung

PTT
Für die PTT entwickelt und
hergestellt von Siemens-Albis

Telefonieren über die vollelektronische ALBIS-Haustelefonzentrale ECS 400 bedeutet Komfort.

Mit diesem für den universellen Einsatz konzipierten Kommunikationssystem stehen dem Teilnehmer Leistungsmerkmale zur Verfügung, die weit über die üblichen Fazilitäten hinausgehen.

Zum Beispiel im Hotel erlaubt die

Gebühren- und Datenerfassung einen optimalen Gästetelefon-service. Die vom Hotelzimmer aus geführten Gespräche können mit Zimmernummer, der gewählten Telefonnummer, dem Datum und Uhrzeit automatisch der entsprechenden Gäste-Abrechnung belastet werden. Für den Hotelier wie für den Gast eine klare, übersichtliche Lösung.

SIEMENS-ALBIS AKTIENGESELLSCHAFT
Vertrieb Teilnehmeranlagen

3007 Bern, Belpstrasse 26, Tel. 031 - 65 0111

natürlich eine echte Siemens-Albis-Leistung

Ich interessiere mich für die
ALBIS-Haustelefonzentrale ECS 400

- ☐ bitte senden Sie Unterlagen
☐ bitte vereinbaren Sie ein Gespräch

Firma _____
zuhanden von _____
Strasse _____
PLZ/Ort _____
Telefon _____