

Zeitschrift: Technische Mitteilungen / Schweizerische Post-, Telefon- und Telegrafienbetriebe = Bulletin technique / Entreprise des postes, téléphones et télégraphes suisses = Bollettino tecnico / Azienda delle poste, dei telefoni e dei telegrafi svizzeri

Herausgeber: Schweizerische Post-, Telefon- und Telegrafienbetriebe

Band: 60 (1982)

Heft: 7

Werbung

Nutzungsbedingungen

Die ETH-Bibliothek ist die Anbieterin der digitalisierten Zeitschriften auf E-Periodica. Sie besitzt keine Urheberrechte an den Zeitschriften und ist nicht verantwortlich für deren Inhalte. Die Rechte liegen in der Regel bei den Herausgebern beziehungsweise den externen Rechteinhabern. Das Veröffentlichen von Bildern in Print- und Online-Publikationen sowie auf Social Media-Kanälen oder Webseiten ist nur mit vorheriger Genehmigung der Rechteinhaber erlaubt. [Mehr erfahren](#)

Conditions d'utilisation

L'ETH Library est le fournisseur des revues numérisées. Elle ne détient aucun droit d'auteur sur les revues et n'est pas responsable de leur contenu. En règle générale, les droits sont détenus par les éditeurs ou les détenteurs de droits externes. La reproduction d'images dans des publications imprimées ou en ligne ainsi que sur des canaux de médias sociaux ou des sites web n'est autorisée qu'avec l'accord préalable des détenteurs des droits. [En savoir plus](#)

Terms of use

The ETH Library is the provider of the digitised journals. It does not own any copyrights to the journals and is not responsible for their content. The rights usually lie with the publishers or the external rights holders. Publishing images in print and online publications, as well as on social media channels or websites, is only permitted with the prior consent of the rights holders. [Find out more](#)

Download PDF: 12.01.2026

ETH-Bibliothek Zürich, E-Periodica, <https://www.e-periodica.ch>



**Damit Ihre bestausgebildete
Mannschaft innert kürzester Zeit
wirken kann:**

Die Mannschaftsalarmanlage von Hasler

Sie und Ihr Kader haben viel Mühe in die Mannschaftsausbildung investiert. Verfügen Sie auch über das nötige Alarmsystem, damit die Mannschaft im Ernstfall ihre Fähigkeiten rechtzeitig unter Beweis stellen kann?

Die Mannschaftsalarmanlage von Hasler wurde für Gemeinden aller Grössen entwickelt. Sie ist äusserst einfach in der Bedienung, betriebssicher, anpassungsfähig an Ihre Bedürfnisse und gewährleistet den schnellen Alarm.

Bei Brandalarm (Telefon Nummer 118) werden bis zu sechs Kommandostellen gleichzeitig alarmiert. Die zuerst antwortende Dienststelle nimmt die Meldung entgegen. Mit einer zweistelligen Nummer alarmiert sie, in Gruppen von jeweils 10 Mann,

zuerst das Kader und dann die Mannschaft. Innert kürzester Zeit können bis zu 30 Gruppen à 10 Mann alarmiert werden.

Über 1000 Hasler Mannschaftsalarmanlagen bewähren sich bereits in der Praxis. Bei Überschwemmung, Massenkarambolage, Arbeitsunfall genauso wie bei Feuersausbruch und im Zivilschutz.

Hasler Mannschaftsalarmanlagen können den Bedürfnissen Ihrer Gemeinde entsprechend ausgebaut werden.

Ihre Kreistelefondirektion Telefon Nummer 13 bzw. 113 oder die Spezialisten der Hasler AG geben Ihnen gerne Auskunft.

Hasler AG, Abt. Information
Belpstrasse 23, 3000 Bern 14
Telefon 031 65 2111
Telex 32 413 haw ch

Bitte senden Sie uns Ihre Unterlagen über die Hasler Mannschaftsalarmanlage.

Name / Vorname:

PTT

Feuerwehr:

Adresse / PLZ / Ort:

Hasler

Dank Electrona-Batterien fällt im Gotthard-Tunnel der Strom nie aus.



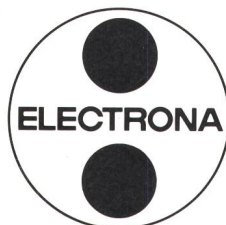
Electrona-Batterien garantieren bei Netzausfall im längsten Strassentunnel der Welt, dass Licht, Lüftung, Signalanlagen und alle Überwachungseinrichtungen weiterhin funktionieren.

Wo höchste Zuverlässigkeit zählt, findet man Electrona-Batterien, weil sie so robust,

so langlebig, so wartungsfreundlich – kurz: so sicher sind.

Wenn Strom auch für Sie lebenswichtig ist: verlassen Sie sich auf Electrona-Batterien. Sicher ist sicher. Übrigens finden Sie bei Electrona auch die geeigneten, genau den Batterien angepassten Ladegeräte.

Electrona SA
Accumulatorenfabrik
CH-2017 Boudry/NE



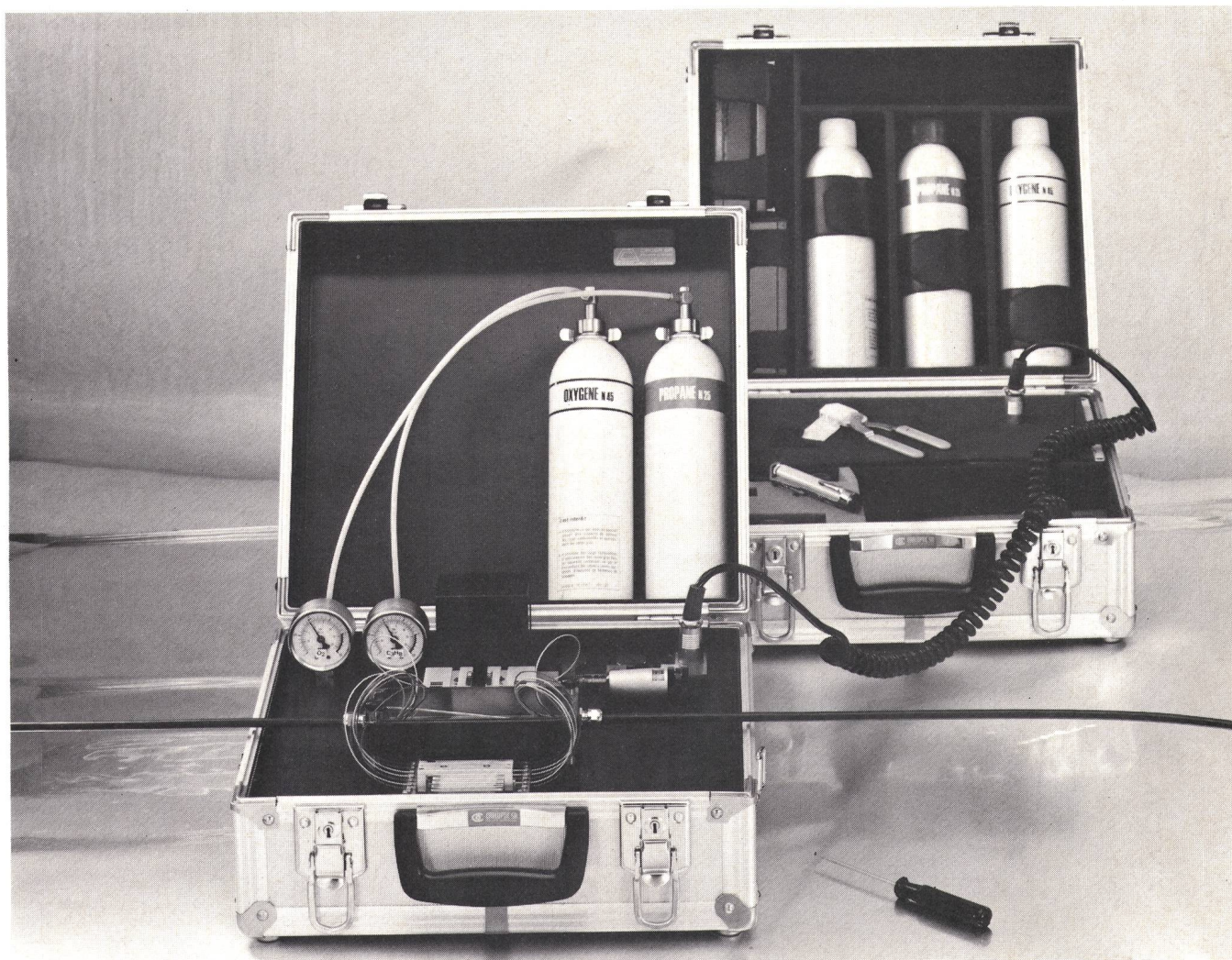
Tel. 038/44 21 21
Telex 35398 ACCU CH

Wegweisende Batterien und Ladegeräte aus fortschrittlichem Hause.

TRC

THE REVOLUTIONARY SPLICING MACHINE

For optical fibres and cables...



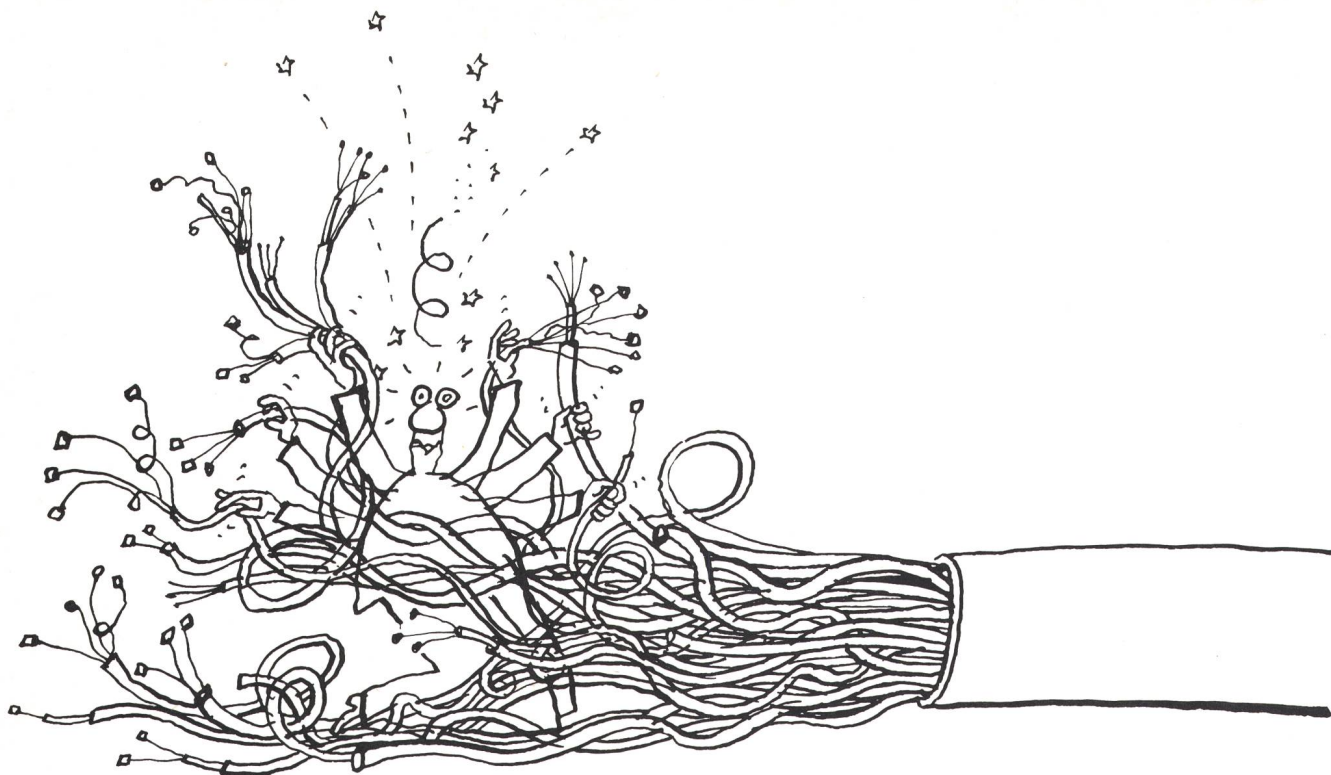
...using a flame to make good quality splices

- Total autonomy for field use.
- Automatic centring eliminates need for precise mechanical alignment of fibres.
- Visual monitoring of joint quality throughout splice operation.
- Straight forward operation.
- **Very** small losses.
- Highly reproducible results without readjustments.
- Housing and resheathing problems elegantly solved.
- Already used by many leading companies and national authorities.

For more information, contact :



CH-2016 Cortaillod – Switzerland – Phone 0041 / 38 / 44 11 22 – Telex 35199 cabco ch



Anschlussprobleme?

Wir haben die neue LSA-Schnellanschluss-Technik.

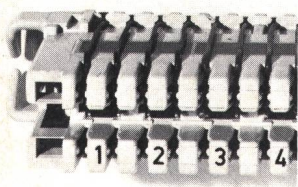
Kein Löten, kein Schrauben, kein Abisolieren.

Die perfekte und dauerhafte Drahtverbindung im Bereich von 0,4 bis 0,9 mm senkt die Kosten, vermeidet Störungen.

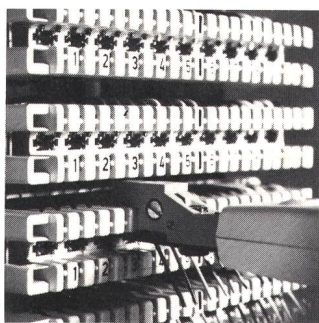
Verlangen Sie unsere «LSA»-Dokumentation.

Ein Anruf genügt. Wir sind auf Draht für Anschlussgespräche.

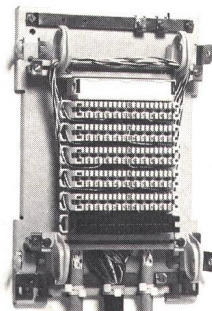
Mit Sicherheit Peyer



LSA-Anschluss
oder Trennleiste



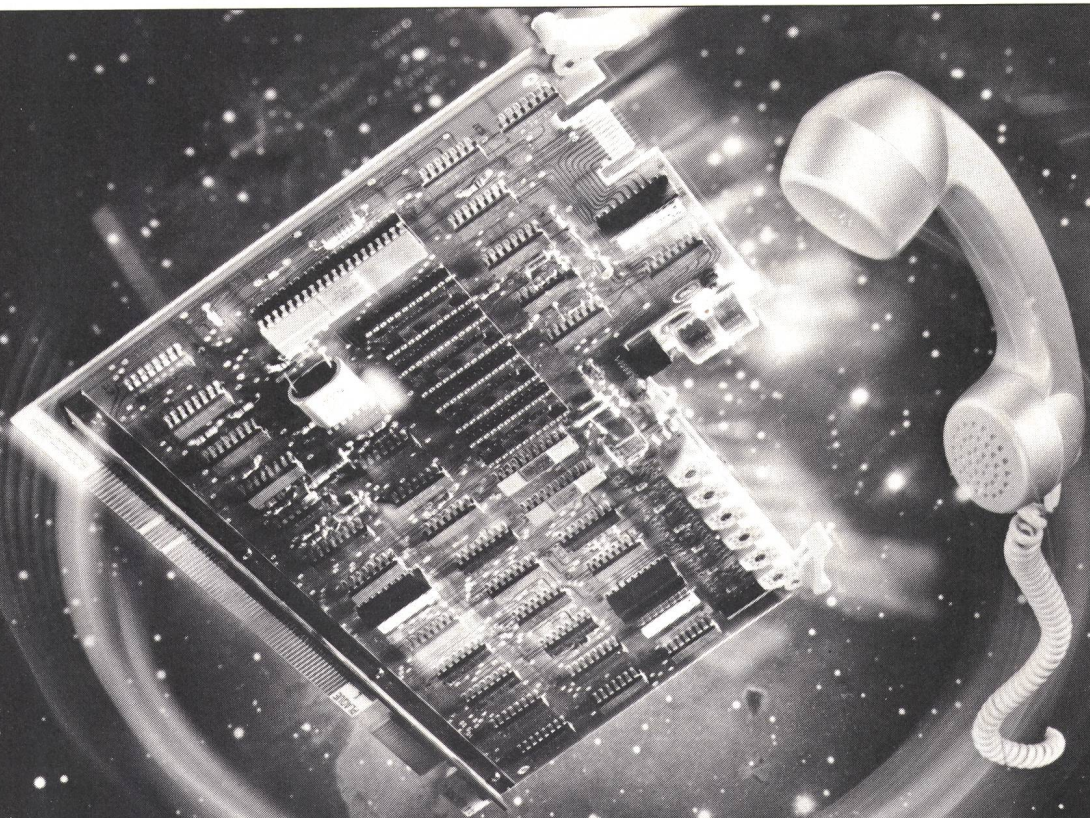
Ausschnitt aus Verteiler
mit aufgesetztem Werkzeug-
anleger



Anschlusskasten mit
LSA-Trennleisten

peyer
ELECTRONICS

SIEGFRIED PEYER AG
CH-8832 Wollerau
Telefon 01 784 46 46



Des techniques de pointe au service du comptage et du traitement des taxes téléphoniques.

**C'est ainsi que SODECO participe
au développement et à
l'expansion des télécommunications.**

Par leur qualité et leur fiabilité, les stations téléphoniques à prépaiement et les appareils de traitement des taxes de SODECO ont largement fait leurs preuves.

Grâce à des techniques éprouvées et parfaitement maîtrisées, SODECO apporte sa contribution au développement et à l'expansion de la téléphonie.

Les stations téléphoniques à prépaiement de SODECO, stations simples ou stations à fonctions multiples, ont toutes été développées selon les exigences des adminis-

trations des télécommunications. Dans de nombreux pays, en Europe et dans le monde entier.



Quant au programme SODECO d'appareils de traitement des taxes téléphoniques, il répond aussi bien aux besoins des abonnés qu'à ceux des PTT. Du simple compteur de taxes aux installations électroniques munies de dispositifs d'impression, nos appareils enregistrent le coût et, selon les modèles, ils permettent de contrôler, répartir, refacturer les frais de téléphone.

Les appareils SODECO s'adaptent à la plupart des réseaux téléphoniques existants, et sont utilisés dans plus de 30 pays.

*Station téléphonique PHONOTAXE TE 80 pour
4 sortes de monnaies*

SODECO-SAIA Grand-Pré 70 CH-1211 Genève 16 (Suisse) Tél. 022 - 33 55 00 Télex 22333
Une société du groupe Landis & Gyr représentée dans le monde entier.

LANDIS & GYR
SODECO

DATENÜBERTRAGUNGSTESTER

INTERVIEW 3500, 3900, 4500 die einfachsten und komfortablen Datenscope für die Analyse aller Protokolle von weitverbreiteten asynchronen und synchronen Übertragungen bis SNA und X.25 Frame und Paket-Level.

- 500KBytes integrierter Kassettenspeicher für Daten und Programme
- Selektive Aufzeichnungsmöglichkeiten
- Zähler und Timer für (On-line)-Statistik
- Umrüstbar in vollinteraktives Gerät INTERVIEW 4500
- High Speed Memory bis 72 KBit/s. (Option)



Unter anderem führen wir als **DATENÜBERTRAGUNGS-SPEZIALISTEN** folgende Produkte

- Testgeräte für Digitalübertragungen und Analogmessungen
- Rangierfelder und Umschaltssysteme (V.24, VF, KOAX, V.35)
- Modems-Basisbandmodems-Akustikkoppler
- Multiplexer – Datennetzkonzentratoren
- Protokoll- und Schnittstellenkonverter

Verlangen Sie unverbindlich unsere ausführliche Dokumentation.

Unsere Leistungen:

Beratung – Lieferung von Geräten und Systemen – Inbetriebnahme – Wartung

ete hager

Equipements de télécommunications électroniques
CH-3250 Lyss, Rosengasse 5, Tel. 032 · 84 44 88



Das Teamwork-Telefon

Auch aufs Telefon kommt's an, wenn das Teamwork optimal funktionieren soll.

Was vielbeschäftigte Chefs und Sekretärinnen heute vom Telefon verlangen, bietet die neue Chef-Sekretär-Telefonanlage CST 70. Einige Tasten angetippt – und schon sind Sie verbunden. Mithören, mitsprechen, rückfragen, Verbindungen halten.

All das ist problemlos mit dem CST 70. Das spart Zeit und schont Ihre Nerven. Die neuen CST 70-Apparate sind nicht nur gefällig im Design, sondern auch sehr einfach zu montieren. Ihr konzessionierter Installateur wird Ihnen das gerne bestätigen. Lassen Sie sich durch ihn oder Ihre Kreistelefondirektion (Tel. 13 oder 113) beraten.

Zellweger
USTER

02.2.214 D

Zellweger Uster AG Telecommunications
CH-8634 Hombrechtikon

Zukunftssichere Kabelfernsehtechnik

- automatische Headend-Systeme
- regionale Kabelverteilssysteme
- Kabelfernseh-Messtechnik

Projektierung, Lieferung, Service

CATEC CATV

Ihr Partner für
Kabelfernsehmateriale

Catec AG
Habsburgerstrasse 22
CH-6003 Luzern
Tel. 041-23 90 56
Tx 78168 TELFI



Tissus métallisés

antistatiques

Emplois:

Blindage
Chauffage
Réflecteurs
Tamisage &
Filtration

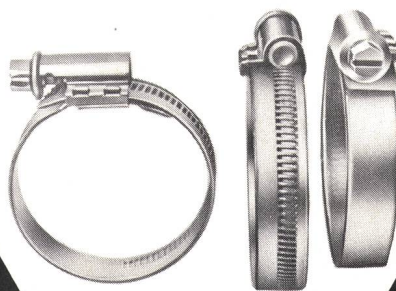
30 tissus
métallisés en
série industrielle

● Notre département de recherche se fera
un plaisir de résoudre les nouveaux problèmes
que vous voudrez bien lui soumettre!

DEVEX SA

Tél. (021) 56 78 08 Tx 452 116 CH-1618 Châtel-St-Denis

NEU VON NORMA



Schneckengewindeschellen TORRO

- Stützlager am Schraubenkopf: optimale Kraftübertragung
- Guter Formschluss, keine Schlauchbeschädigung
- Hochgestellte Bandkanten
- Asymetrische Bandprägung

tecato

Rautenstrasse 58, 8048 Zürich

Stahlkonstruktionen
Blechabkanterei
Profilpresswerk
Serienartikel



JOS. KAESER
STAHLBAU AG
4512 BELLACH

Tel. 065 38 22 11

Telex 34 94 70

Antennen für:

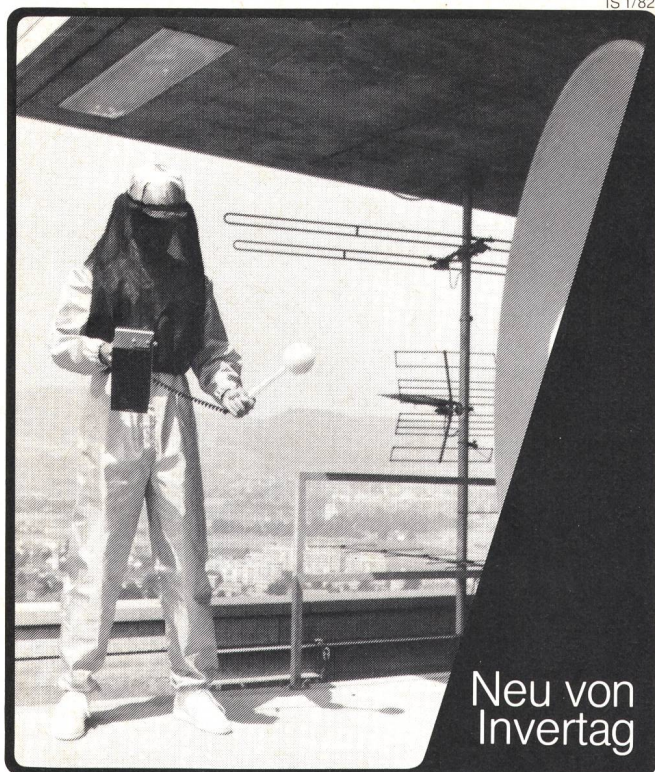


Flugsicherung
Militär
Polizei
PTT
Verkehrsfunk
Radio* und Fernsehen*

* Verkauf durch die Fachgeschäfte

Wicker-Bürki AG, 8057 Zürich

Antennenfabrik Berninastrasse 30
Telefon 01 311 98 93, Telex 55 340



Elektromagnetischer

Strahlen- mit Invascreen

Schützt alle, die im Bereich von Sendeanlagen arbeiten gegen elektromagnetische Strahlungen im Frequenzbereich von 30 MHz bis 30 GHz.

Invascreen Schutzanzüge

- reduzieren die Strahlungsbelastung am menschlichen Körper bei im Betrieb befindlichen Antennen-Anlagen
- schützen min. 100fach (> 20 dB) bis 1 GHz, min. 1000fach (> 30 dB) bis 30 GHz
- sind bei minimaler Sichtbehinderung bequem

Eine Entwicklung der Abteilung Forschung und Entwicklung der Generaldirektion PTT.

PTT, unser Kunde für: koaxiale HF-Steckverbindungen, passive und aktive Mikrowellen-Bauelemente, elektro-mechanische und elektronische Bauteile sowie Messgeräte.

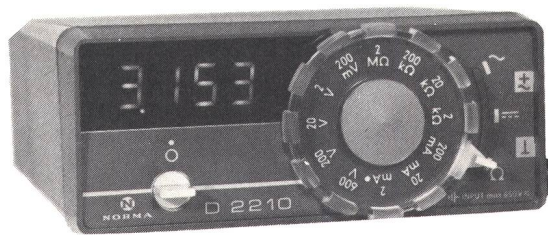
Invertag SA

Gewerbezentrum
CH-8702 Zollikon
Telefon 01/3915630
Telex 57224 invag ch
Telefax 01/3915633



Elektronische und Mikrowellen-Bauteile

Digital-Messgeräte von NORMA im Taschenformat



NORMATEST D-2210

- 21 Messbereiche U/I \approx /Ohm/Temperatur
- mit Ansteckshunt Ströme bis 20 A \approx
- Frequenzbereich bis 40 kHz

NORMATEST D-2230/TRUE-RMS

- 21 Messbereiche U/I \approx /Ohm/Temperatur
- mit Ansteckshunt Ströme bis 20 A \approx
- Frequenzbereich bis 20 kHz

RC-Messer NORMAPONT D-2300

- 13 Messbereiche bis 30 M Ω , 30 μ F, 300 V =
- Auflösung 10 m Ω , 1 pF, 100 mV

Allen Geräten gemeinsam:

- Grosse LED-Anzeige bis ± 3000 Digit
- kleinste Abmessungen 108 x 54 x 136 mm
- Akku- oder Netzbetrieb
- Voller Überlastschutz in allen Bereichen
- Reichhaltiges Zubehör wie Stromzangen bis 1000 A, HF-Tastköpfe, Temperatursonden

57



Armin Zürcher AG

Grubenstrasse 54, Postfach, 8045 Zürich
Telefon 01/4611750

Typisch Reichle

TBA

**Telefonapparate - Belegungsanzeige -
zur Sofortfassung
der Belegungssituation**



Das bietet nur Reichle:
die Telefonapparate-Belegungsanzeige die auf einen Blick Aufschluss über die momentane Belegungssituation gibt:

- Man erkennt augenblicklich welche Apparate belegt sind – ohne zeitraubende, vergebliche Anrufbemühungen.

TBA – die moderne Lösung zur Rationalisierung Ihres Telefonverkehrs.

Verlangen Sie detaillierte Unterlagen über den TBA und das weitere Reichle-Elektronik-Geräteprogramm.

**Reichle +
De-Massari**

8622 Wetzikon · Tel. 01-930 77 30