

Zeitschrift: Technische Mitteilungen / Schweizerische Post-, Telefon- und Telegrafienbetriebe = Bulletin technique / Entreprise des postes, téléphones et télégraphes suisses = Bollettino tecnico / Azienda delle poste, dei telefoni e dei telegrafi svizzeri

Herausgeber: Schweizerische Post-, Telefon- und Telegrafienbetriebe

Band: 59 (1981)

Heft: 8

Werbung

Nutzungsbedingungen

Die ETH-Bibliothek ist die Anbieterin der digitalisierten Zeitschriften auf E-Periodica. Sie besitzt keine Urheberrechte an den Zeitschriften und ist nicht verantwortlich für deren Inhalte. Die Rechte liegen in der Regel bei den Herausgebern beziehungsweise den externen Rechteinhabern. Das Veröffentlichen von Bildern in Print- und Online-Publikationen sowie auf Social Media-Kanälen oder Webseiten ist nur mit vorheriger Genehmigung der Rechteinhaber erlaubt. [Mehr erfahren](#)

Conditions d'utilisation

L'ETH Library est le fournisseur des revues numérisées. Elle ne détient aucun droit d'auteur sur les revues et n'est pas responsable de leur contenu. En règle générale, les droits sont détenus par les éditeurs ou les détenteurs de droits externes. La reproduction d'images dans des publications imprimées ou en ligne ainsi que sur des canaux de médias sociaux ou des sites web n'est autorisée qu'avec l'accord préalable des détenteurs des droits. [En savoir plus](#)

Terms of use

The ETH Library is the provider of the digitised journals. It does not own any copyrights to the journals and is not responsible for their content. The rights usually lie with the publishers or the external rights holders. Publishing images in print and online publications, as well as on social media channels or websites, is only permitted with the prior consent of the rights holders. [Find out more](#)

Download PDF: 30.04.2026

ETH-Bibliothek Zürich, E-Periodica, <https://www.e-periodica.ch>

Dank Electrona-Batterien fällt im Gotthard-Tunnel der Strom nie aus.



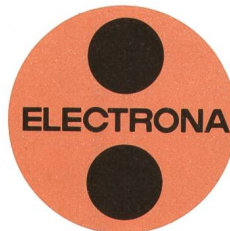
Electrona-Batterien garantieren bei Netzausfall im längsten Strassentunnel der Welt, dass Licht, Lüftung, Signalanlagen und alle Überwachungseinrichtungen weiterhin funktionieren.

Wo höchste Zuverlässigkeit zählt, findet man Electrona-Batterien, weil sie so robust,

so langlebig, so wartungsfreundlich – kurz: so sicher sind.

Wenn Strom auch für Sie lebenswichtig ist: verlassen Sie sich auf Electrona-Batterien. Sicher ist sicher. Übrigens finden Sie bei Electrona auch die geeigneten, genau den Batterien angepassten Ladegeräte.

Electrona SA
Accumulatorenfabrik
CH-2017 Boudry/NE



Tel. 038/44 21 21
Telex 35398 ACCU CH

Wegweisende Batterien und Ladegeräte aus fortschrittlichem Hause.

TRIO

En Europe et dans le monde entier, les responsables des télécommunications ont homologué les stations à monnaie SODECO. Il y a de bonnes raisons à cela.

La première, et la plus importante, est que nos stations se raccordent à tout réseau de taxation par impulsions, sans aucun équipement spécial au central. Posez votre problème, avec un cahier des charges: les stations SODECO s'adapteront à la mesure exacte de vos besoins.

Les autres raisons? En voici quelques-unes: précises, nos stations mesurent toute conversation, courte ou

longue, locale ou internationale. Incorruptibles, elles trient la monnaie et rejettent tout jeton ou pièce fausse.

Polies, nos stations préviennent l'utilisateur avant que son crédit ne soit épuisé. Honnêtes, elles indiquent en permanence le crédit disponible et, à la fin de la conversation, rendent la monnaie non utilisée.

Variées, nos stations vont du modèle le plus simple jusqu'à la station avec microprocesseur incorporé. Internationales, elles s'adaptent aussi bien aux florins qu'aux francs, aux schillings, aux couronnes, aux dinars et aux colóns. La preuve:

**En Hollande, Suisse, Autriche,
Norvège, Tunisie, El Salvador et dans
bien d'autres pays du monde entier,**

**les administrations
des télécommunications
ont choisi les stations
à monnaie SODECO**

Nous en sommes fiers.



SODECO

SODECO-SAIA SA
Grand-Pré 70 CH-1211 Genève 16 (Suisse)
Tél. 022/33 55 00 Télex 22 333
Une société du groupe Landis & Gyr

Lässt sich Ihre Elektronik durch Netztransienten oder statische Ladungen stören?

Mit dem NSG 200-System kann die Reaktion elektronischer Geräte auf verschiedene Typen von Netzstörungen und statischen Ladungen untersucht werden. Der Einsatz des Systems erlaubt die Entwicklung von völlig störimmunen Schaltungen und lässt kostspielige Modifikationen nach Installation von Geräten vermeiden.

NSG 200-System

- Grundgerät enthält netzseitige Schalter, Filter und Stromversorgung.



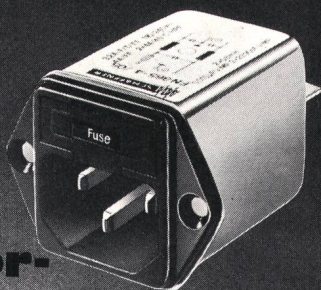
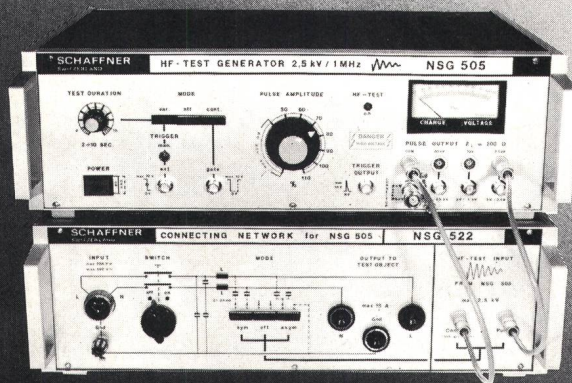
6 Einschübe erlauben die Simulation von

- NSG 203A Netzspannungs-Unterbrüchen
- NSG 204 Gleichspannungs-Unterbrüchen
- NSG 222 schnellen, energiearmen Impulsen ($t_r = 5 \text{ ns}$) sowie statischen Ladungen.
- NSG 223 energiereichen Störimpulsen
- NSG 224 Störungen mittleren Energieinhalts
- NSG 226 Störungen auf Datenleitungen

NSG 500-System

Die NSG 500-Stossgeneratoren entsprechen den Vorschriften von **IEEE, IEC, BEAMA, BS**

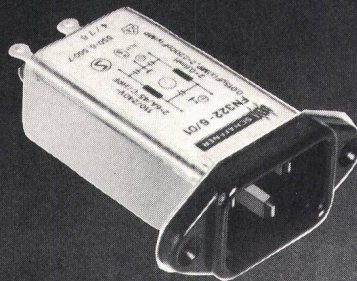
- NSG 504 1,2/50 μs -Impuls, Amplitude 5kV
- NSG 505 gedämpfte 1 MHz-Schwingung, Amplitude 2.75 kV.



Netzstör-Filter

Eine neue Generation von technisch ausgereiften Netzstörfiltern schützt Ihre Digital- und Analog-Schaltungen gegen hochfrequente Netzstörungen jeder Art.

- Sicherer Schutz gegen höchste Netztransienten dank ausschliesslicher Verwendung selbstheilender Kondensatoren.
- Geschlossene Metallgehäuse verbürgen beste Dämpfung und einwandfreie Abschirmung bis zu Frequenzen von 300 MHz und darüber.
- FN 322, FN 332 sind **SEV, VDE, UL, SEMKO** und **DEMKO** geprüft.



SCHAFFNER

Mehr als 12 Jahre Erfahrung im Bau von Störgeneratoren und Entstörfilter - Ihr Partner für alle EMV*-Probleme.

EMV* = Elektro Magnetische Verträglichkeit

- VHF/UHF Generator von 1 Hz/1,3 GHz
- Synthesizer hoher spektraler Reinheit
- Rauschabstand 135/dB/Hz bei 6,25 kHz Trägerabstand
- Nebenwellenabstand grösser 100 dB
- Programmierbar über IEC-Bus
- Pulsmodulation als Option
- Durchgehender NF-Synthesizer 1 Hz bis 300 kHz
- Tastenbedienung sowie quasianaloge Abstimmung aller Einstellungen

ADRET 7200



Generalvertretung
und Service
für die Schweiz



ROSCHI
Telecommunication AG

3000 Bern 31, Postfach 63
Telex 32137
Telefon 031 44 27 11

NEU VON NORMA



Schneckenengewindeschellen TORRO

- Stützlager am Schraubenkopf: optimale Kraftübertragung
- Guter Formschluss, keine Schlauchbeschädigung
- Hochgestellte Bandkanten
- Asymetrische Bandprägung

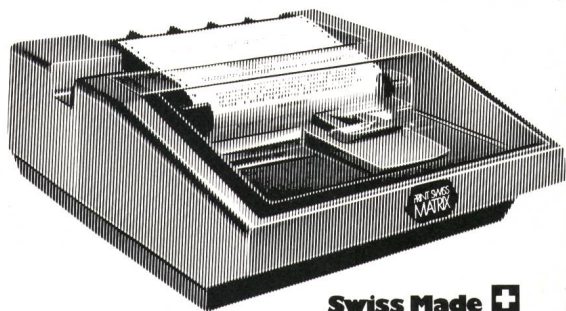
tecalco

Rautstrasse 58, 8048 Zürich

Print Swiss
MATRIX

Sicherheit

(jeder Drucker besteht 100 h-Test; kein Präventivservice, Kontinuität, 10-jährige Erfahrung im Druckerbau)



Swiss Made 

WENGER
DATEN
TECHNIK

Internationales
Service-
und Verkaufnetz

Güterstrasse 253
CH - 4053 Basel
Tel. 061 / 50 84 84
Telex 62 618



Überall zur gleichen Zeit.

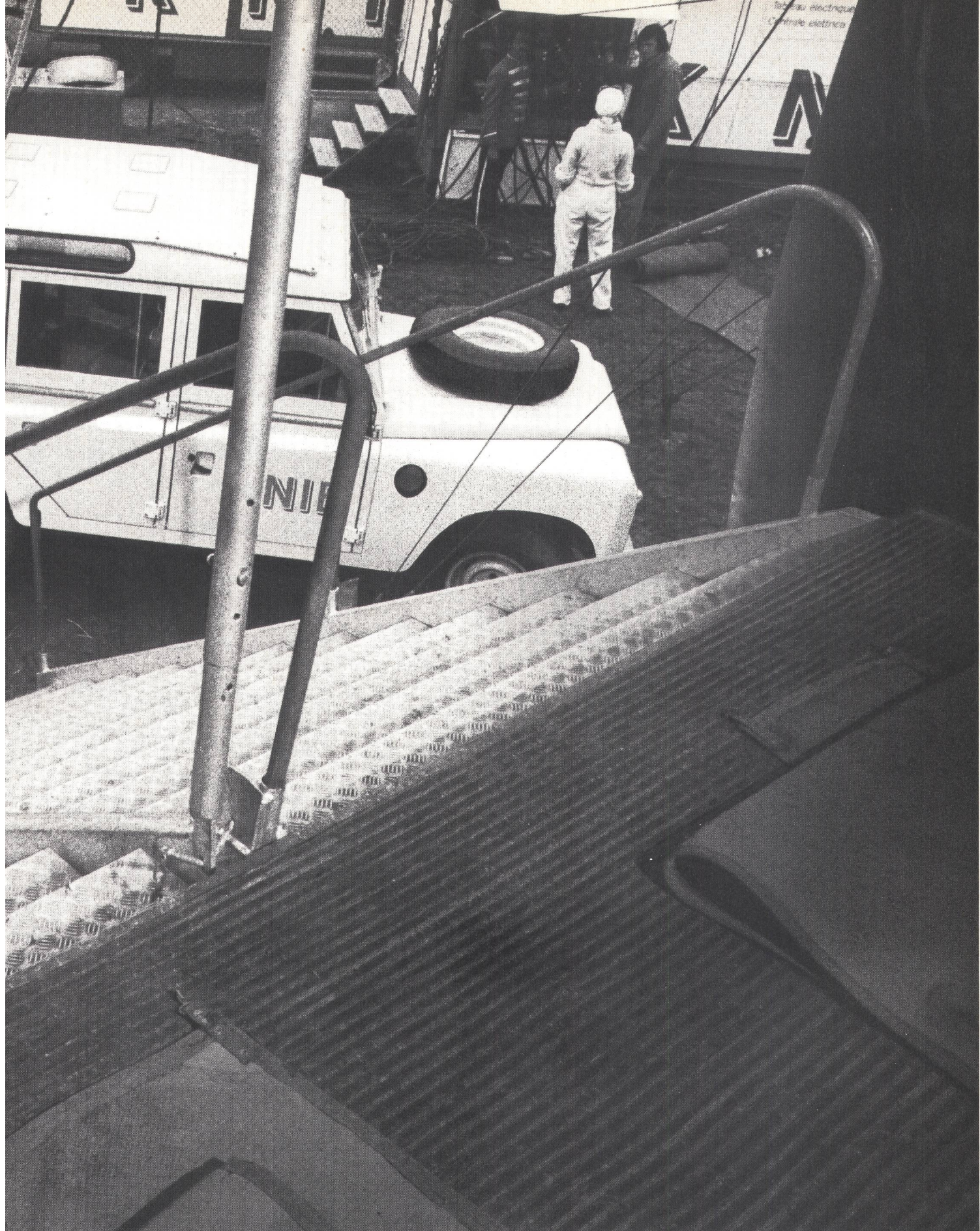
In einem Zirkusunternehmen wird die Ausnahme oft zur Regel. Ein Stromausfall muss sofort behoben und ein demolierter Käfig schnellstens repariert werden. Dabei wartet die neue Musikkapelle noch auf dem nächsten Landbahnhof.

Der Land-Rover mit seinem breiten Typenprogramm wird den vielfältigsten Aufgaben gerecht. Er eignet sich bestens für alle möglichen Um- und Einbauten. Sein verwindungssteifes Rahmenchassis, seine rostfreie Leichtmetallkarosserie, erprobte 4- und 8-Zylinder-Motoren und eine durchdachte Aufhängung garantieren für Langlebigkeit und Sicherheit. Mit einer Nutzlast von über 1000 kg*, einer Anhängelast bis zu 6 Tonnen, mit Allradantrieb, Reduziergetriebe und Differential Sperre beim V8 kommt der Land-Rover praktisch nie in Schwierigkeiten.

Natürlich bietet er auch viel Platz und Bedienungskomfort für Fahrer und Mitfahrer. Nicht umsonst ist er seit Jahren in der Schweiz die Nr.1 der zivilen Geländefahrzeuge. Überzeugen Sie sich davon ganz einfach mit einer Probefahrt.

Import: Streag AG
Badenerstrasse 600, 8048 Zürich
Tel. 01-541820





88
 nder-Motor, 2282 ccm,
 kW (70 PS) DIN,
 4300.- bis 26900.-

109
 nder-Motor wie Typ 88,
 3300.- bis 29900.-

109 V8
 otor, 3528 ccm, 67,7 kW
 2S) DIN, permanenter
 Jantrieb,
 3900.- bis 32100.-

Pick-up mit Blache



Hardtop



Stationswagen



Blachenverdeck



T&T

PTT

Informationscoupon

Bitte senden Sie mir Ihren ausführlichen Farbprospekt über:

Typ 88 und 109 Verzeichnis der Vertretungen
 Typ 109 V8 Preisliste

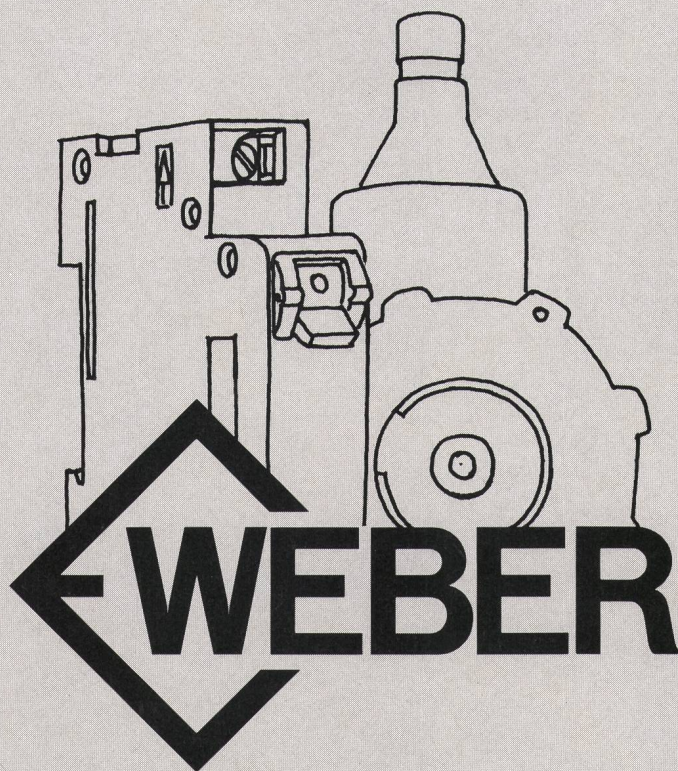
Name _____

Strasse _____

PLZ, Ort _____

Einsenden an: Streag AG, Badenerstr. 600, 8048 Zürich





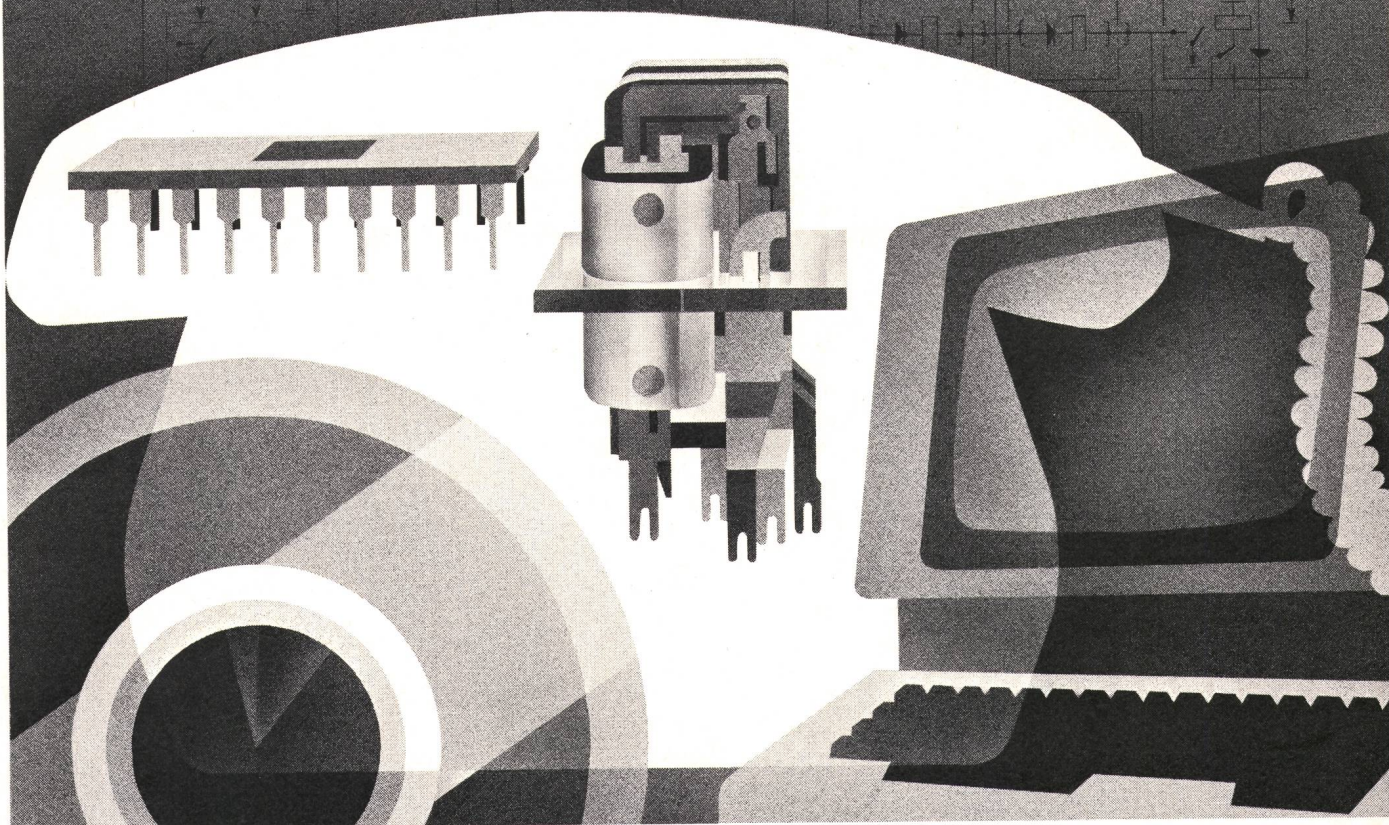
Zugegeben, Ihr Elektriker kennt uns wahrscheinlich ein gutes Stück besser.

Das ist verständlich, denn er ist einer unserer zufriedenen Kunden, dessen Vertrauen wir als Lieferant zuverlässiger, wartungsfreier elektrischer Installationen geniessen.

Die Weber AG ist ein mittelgrosses Unternehmen mit 4 europäischen Tochtergesellschaften und über 60-jähriger Erfahrung. 1200 Mitarbeiter erzielen weltweit über 100 Millionen Franken Umsatz. Das Verkaufsprogramm Schweiz reicht von der ganz gewöhnlichen Sicherung bis zum motorisch angetriebenen Leistungselbstschalter, vom kleinen Wohnungsverteiler bis zur computergesteuerten Anlage. Gut ausgebildete Verkaufstechniker sorgen für eine umfassende, individuelle Beratung und Information in der gesamten Elektro-Branche. Sie besuchen regelmässig die Elektro-Installationsfirmen, Ingenieurbüros, Elektrizitätswerke, Schalttafelhersteller und Industrien. Im Gespräch unter Fachleuten erfahren sie die aktuellen Marktanforderungen: Grundlage und Ausgangspunkt für die Entwicklung neuer Spitzenprodukte. Für Ihre persönliche Sicherheit.

Weber AG Fabrik elektrotechnischer Artikel und Apparate 6020 Emmenbrücke Tel. 041-505544 Telex 78323

Optimal ausgenützter Telefon-Verkehr



Die Verbindung modernster Elektronik mit betriebssicheren Edelmetallschnellkontakten ermöglicht den Anschluss folgender Zusatzausrüstungen der ALBIS-Haustelefonzentrale ESK 8000:

- Kurzurnummernwahl
- Chefapparate
- Datenverkehr
- Gebührenerfassung
- Abwesenheitstableau
- Tastenwahl
- Blindenbedienung
- Durchwahl
- Anrufumschaltung
- Personensuchanlage
- Konferenzgespräche
- Verbindungsleitungen mit anderen Haustelefonzentralen
- Vermittlungs-Platzgruppen
- Ziffernsperre
- Telefondiktat
- Nachtschaltung
- Ringruf
- Eiltanrufe
- Telefonansage
- Kundendienstschaltung
- Sammelanschlüsse
- Signalisierung wartender Anrufe
- Feuermeldeleitung
- Amtsleitungsgruppierung
- Reservierte Leitungen
- Amt-Amt-Verbindung

Coupon

Senden Sie mir die ausführliche Broschüre über die ALBIS-Haustelefonzentrale ESK 8000

Firma _____

Name _____

Stellung im Betrieb _____

Strasse _____

PLZ / Ort _____

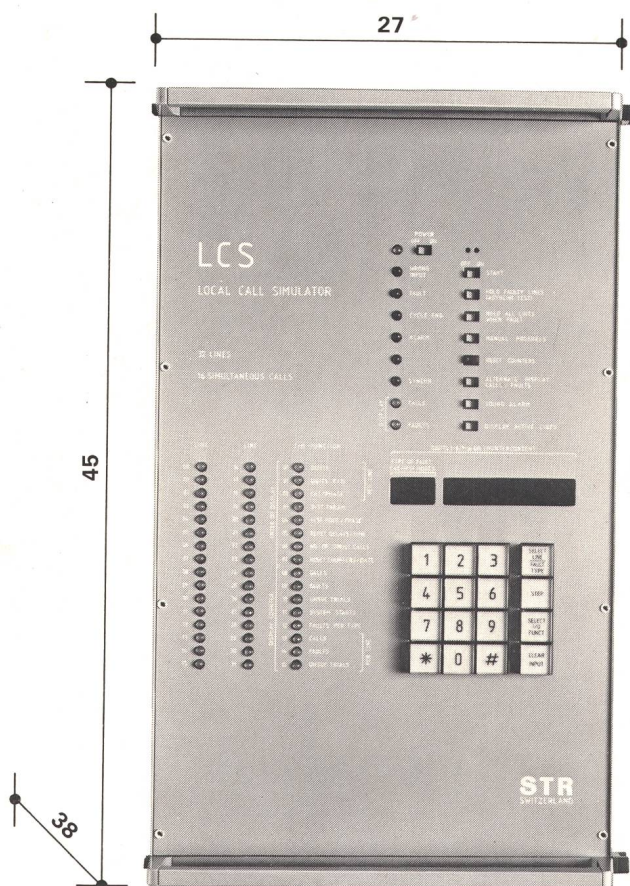
SIEMENS-ALBIS AKTIENGESELLSCHAFT

Information 1

Freilagerstrasse 28, 8047 Zürich, Telefon 01 - 247 31 11

mit ALBIS-Haustelefonzentralen ESK 8000 von Siemens-Albis

Seit STR den vollelektronischen Anrufsimulator UCS für Transitzentralen baut, wollen mehr und mehr Kunden ein gleiches Prüfgerät für Ortszentralen. Deshalb baut STR jetzt den LCS, der viermal schneller arbeitet als jeder elektromechanische, mit weit höherer Sicherheit, der jeden Ortszentralentyp prüft, seine Eigenfunktion selber kontrolliert und nicht grösser und nicht schwerer ist als eine portable Schreibmaschine.



Der Local Call Simulator LCS von STR ersetzt alle elektromechanischen Simulatoren, denn er prüft jedes Ortszentralensystem.

Ohne Neuprogrammierung. Ohne Hardwareänderung. Unter reibungsloser Anpassung an den Programmablauf.

Viermal schneller als jeder elektromechanische Simulator.

Weil sich Testprogramme auf die absolut nötigen Phasen des Verbindungsaufbaus beschränken lassen. Weil 16 Verbindungen gleichzeitig möglich sind. Und weil Tast- und Impulswahl beliebig programmiert werden können.

Markant sicherer als jeder elektromechanische Simulator.

Der LCS verursacht kaum Eigenfehler, denn Elektronik arbeitet nun mal deutlich präziser.

Vollelektronisch statt elektromechanisch.

Mikroprozessoren übernehmen die Funktionen der bisherigen störungsanfälligen Relais und erbringen die Kapazität, Genauigkeit und Zuverlässigkeit, die auch die weltweit eingesetzten, bewährten STR-Anrufsimulatoren UCS für Transitzentralen auszeichnen.

Gleichzeitig bis 32 Anschlüsse.

Dabei können 16 Anrufe simultan hergestellt werden. Sind mehr gleichzeitige Anrufe nötig, lassen sich mehrere LCS parallel und synchronisiert betreiben.

Fehleranalyse.

Aufgedeckte Leitungsfehler werden auf einer Leuchtanzeige dargestellt. Zudem führt der LCS in Verbindung mit dem Drucker ein statistisch auswertbares Protokoll. Damit eignet sich der LCS für die Ermittlung der Dienstqualität bei der Installation, vor Inbetriebnahme und beim Unterhalt jeder Ortszentrale.

Selbsttätig, störungsfrei, ohne Überwachung.

Das integrierte Selbstprüfungsprogramm weist eine allfällige Betriebsstörung augenblicklich aus.

Aussenmasse: 45 x 38 x 27 cm. Sein Gewicht: 16 kg.

Das Gerät ist für den mobilen Einsatz konzipiert, entsprechend handlich, durch und durch robust und wartungsfrei.

Informationen über LCS

Informationen über UCS

STR sendet sie Ihnen gerne.

Standard Telephon und Radio AG
8055 Zürich
Friesenbergstrasse 75

Firma _____

Adresse _____

Zuständig _____

Standard Telephon und Radio AG

STR

Ein IIT-Unternehmen