

Zeitschrift: Technische Mitteilungen / Schweizerische Post-, Telefon- und Telegrafienbetriebe = Bulletin technique / Entreprise des postes, téléphones et télégraphes suisses = Bollettino tecnico / Azienda delle poste, dei telefoni e dei telegrafi svizzeri

Herausgeber: Schweizerische Post-, Telefon- und Telegrafienbetriebe

Band: 57 (1979)

Heft: 7

Werbung

Nutzungsbedingungen

Die ETH-Bibliothek ist die Anbieterin der digitalisierten Zeitschriften auf E-Periodica. Sie besitzt keine Urheberrechte an den Zeitschriften und ist nicht verantwortlich für deren Inhalte. Die Rechte liegen in der Regel bei den Herausgebern beziehungsweise den externen Rechteinhabern. Das Veröffentlichen von Bildern in Print- und Online-Publikationen sowie auf Social Media-Kanälen oder Webseiten ist nur mit vorheriger Genehmigung der Rechteinhaber erlaubt. [Mehr erfahren](#)

Conditions d'utilisation

L'ETH Library est le fournisseur des revues numérisées. Elle ne détient aucun droit d'auteur sur les revues et n'est pas responsable de leur contenu. En règle générale, les droits sont détenus par les éditeurs ou les détenteurs de droits externes. La reproduction d'images dans des publications imprimées ou en ligne ainsi que sur des canaux de médias sociaux ou des sites web n'est autorisée qu'avec l'accord préalable des détenteurs des droits. [En savoir plus](#)

Terms of use

The ETH Library is the provider of the digitised journals. It does not own any copyrights to the journals and is not responsible for their content. The rights usually lie with the publishers or the external rights holders. Publishing images in print and online publications, as well as on social media channels or websites, is only permitted with the prior consent of the rights holders. [Find out more](#)

Download PDF: 15.01.2026

ETH-Bibliothek Zürich, E-Periodica, <https://www.e-periodica.ch>

Während Sie diese Zeilen lesen fragt Ihr zentraler Rechner über 100 ferne Datenstationen ab - so schnell sind nur die neuen MPS-Modems von Racal Milgo

Die neuen MPS-Modems für 9600 und 4800 Bit/s sind mit leistungsstarken, systemorientierten Mikroprozessoren ausgerüstet. Sie entzerren automatisch und genau in nur 30 Millisekunden, d. h. über 8 Mal schneller als der CCITT V29 Standard von 253 Millisekunden. Sie haben somit das schnellste Polling der Welt.

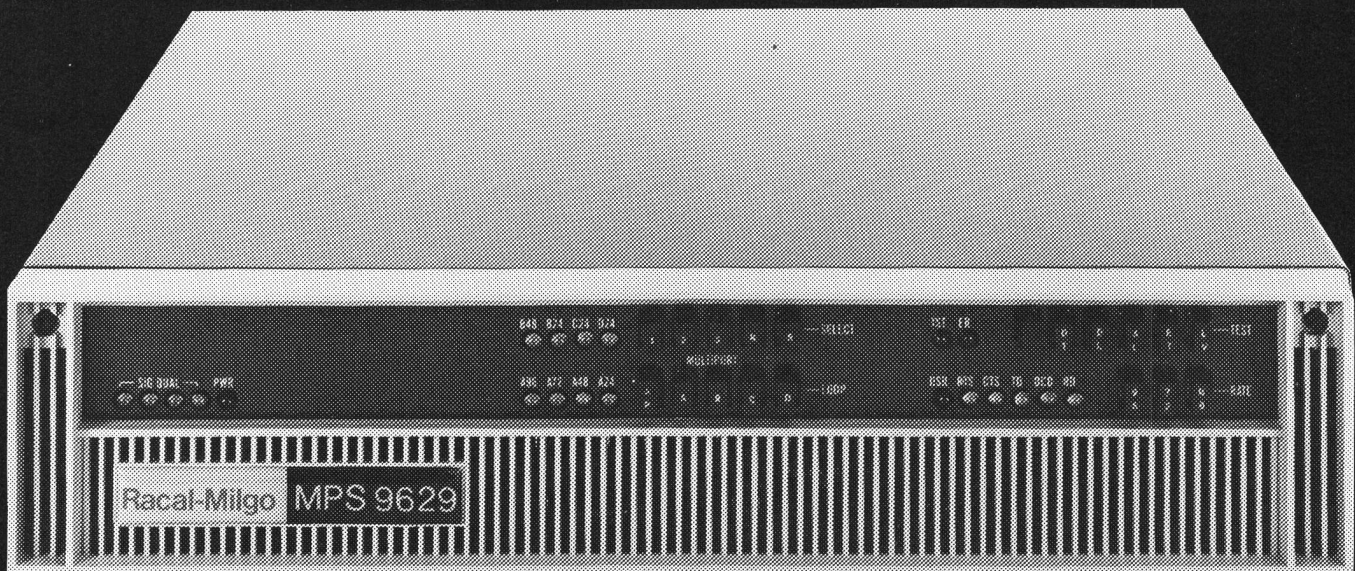
Mit V29 oder Multimode-Modems kompatibel, bieten Ihnen die MPS-Modems praktisch unbegrenzte Systemanpassung. Dazu die eigene Selbstüberwa-

chung für grösstmögliche Übertragungs-Sicherheit.

Alle Ihre Systemanforderungen werden erfüllt, z. B. eine dynamische Kanalzuteilung, automatisches Umschalten unbenützter Kapazität zum Aufwerten von Verbindungen höherer Priorität, Einzel- und Mehrkanaleinsatz oder Modem Sharing für die Benützung eines einzigen Kanals für bis zu 4 Datenterminals. Das Racal Milgo Programm umfasst weiter:

- alle heute eingesetzten Modems von V21 bis V29 bzw. 300 bis 19200 Bit/s

- Multiplexer für drastische Reduktion der Leitungskosten
- Testsets zum raschen Auffinden von Fehlerquellen
- «T-Bar», Leitungsschnittstellenumschalter von 1–16 Kanälen
- «Modem Sharing Device» für erhöhte Systemflexibilität
- «Contender», elektronisches Interfacewählmittel
- «Network Management System 180», Kontrollzentrale für alle Datenfernübertragungen



Wir bitten um unverbindliche Unterlagen über

- | | | |
|---|--------------------------------------|---|
| <input type="checkbox"/> MPS Modems | <input type="checkbox"/> Multiplexer | <input type="checkbox"/> T-Bar Schalter |
| <input type="checkbox"/> weitere Modems | <input type="checkbox"/> Testgeräte | <input type="checkbox"/> Zusatzgeräte |

Firma _____

Adresse _____

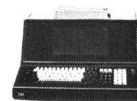
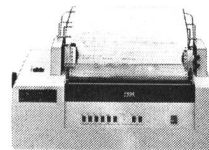
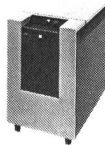
PLZ/Ort _____

Zuständig _____

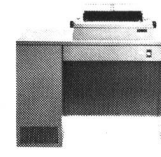
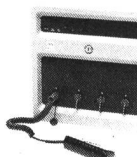
Telefon _____

Hasler AG, Abt. Information
Belpstrasse 23, 3000 Bern 14
Telefon 031 6521 11
Telex 32413 haw ch

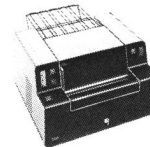
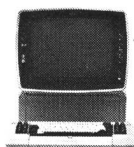
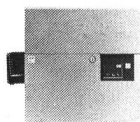
Hasler



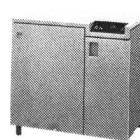
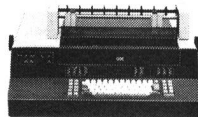
Wie selbstverständlich das Arbeits-



instrument EDV geworden ist, zeigt



sich schon daran, dass die IBM über



80 Terminalmodelle offerieren kann.

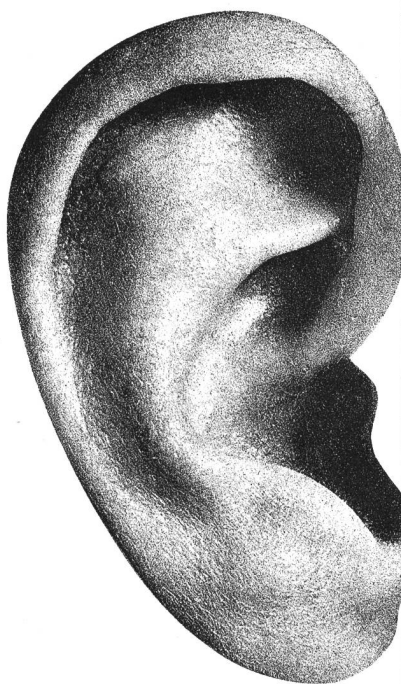
Mit ihren über 80 Terminalmodellen offeriert die IBM über 80 Möglichkeiten, Arbeitsplätze mit EDV auszurüsten. Und weil man ein so grosses Angebot auch möglichst ausgewogen gestalten sollte, gibt es neben vielen universellen IBM Terminals für allgemeine Anwendungen auch eine ganze Reihe von branchenspezifischen IBM Terminals (unter anderem für Banken, Supermärkte, Warenhäuser und Industriebetriebe).

Die über 80 IBM Terminals sind übrigens auch über 80 Möglichkeiten, ganz einfach mit EDV zu arbeiten. Weil die Bedienung problemlos und rasch gelernt ist. Was aber den Einsatz dieser IBM Terminals so wirtschaftlich macht, ist das Konzept, das dazu entwickelt wurde. Ein Konzept, welches die verschiedenen IBM Terminals in einem einheitlichen Netz auf sinnvolle Weise zusammenarbeiten lässt und das es erlaubt, ohne grosse Investi-

tionen Änderungen und Erweiterungen vorzunehmen. Von den IBM Terminals können also nicht nur die Mitarbeiter profitieren. Sondern das ganze Unternehmen.

IBM
IBM Schweiz

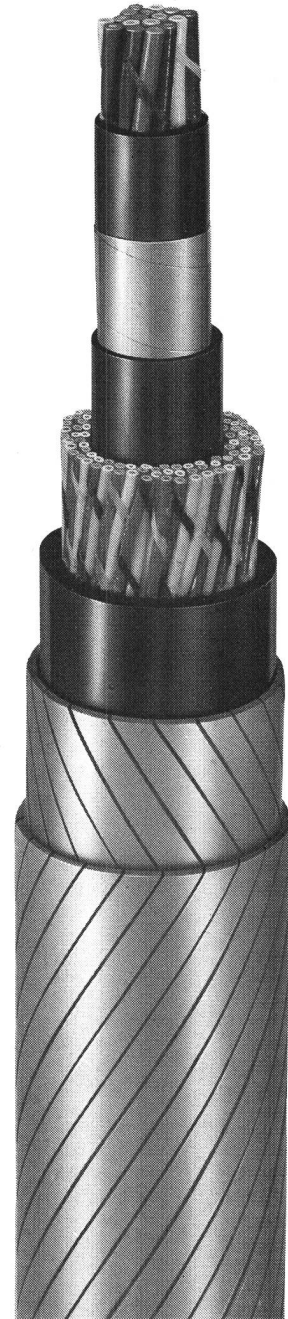
Kabel hören



Sie hören genau, hören viel – und immer. Ihr Hörvermögen ist tatsächlich bemerkenswert: Hunderte und Tausende von Informationen nehmen sie auf – unabhängig von Distanz, Topographie, Witterung. Kabel aus Brugg: unbeirrbar, hochqualifizierte Informationsvermittler – vitale Energieleiter. Produkte, die eine erst-rangige Aufgabe bewältigen, pausenlos, fehlerlos.

Hinter jedem Kabel steht eine Konzeption. Jeder Leiter erfüllt eine genau formulierte Funktion. Und wir sichern diese Funktion – indem wir nicht nur planen, entwickeln und produzieren, sondern bei der Herstellung äusserste Sorgfalt aufwenden, abgesichert durch zahlreiche gewissenhafte Kontrollen.

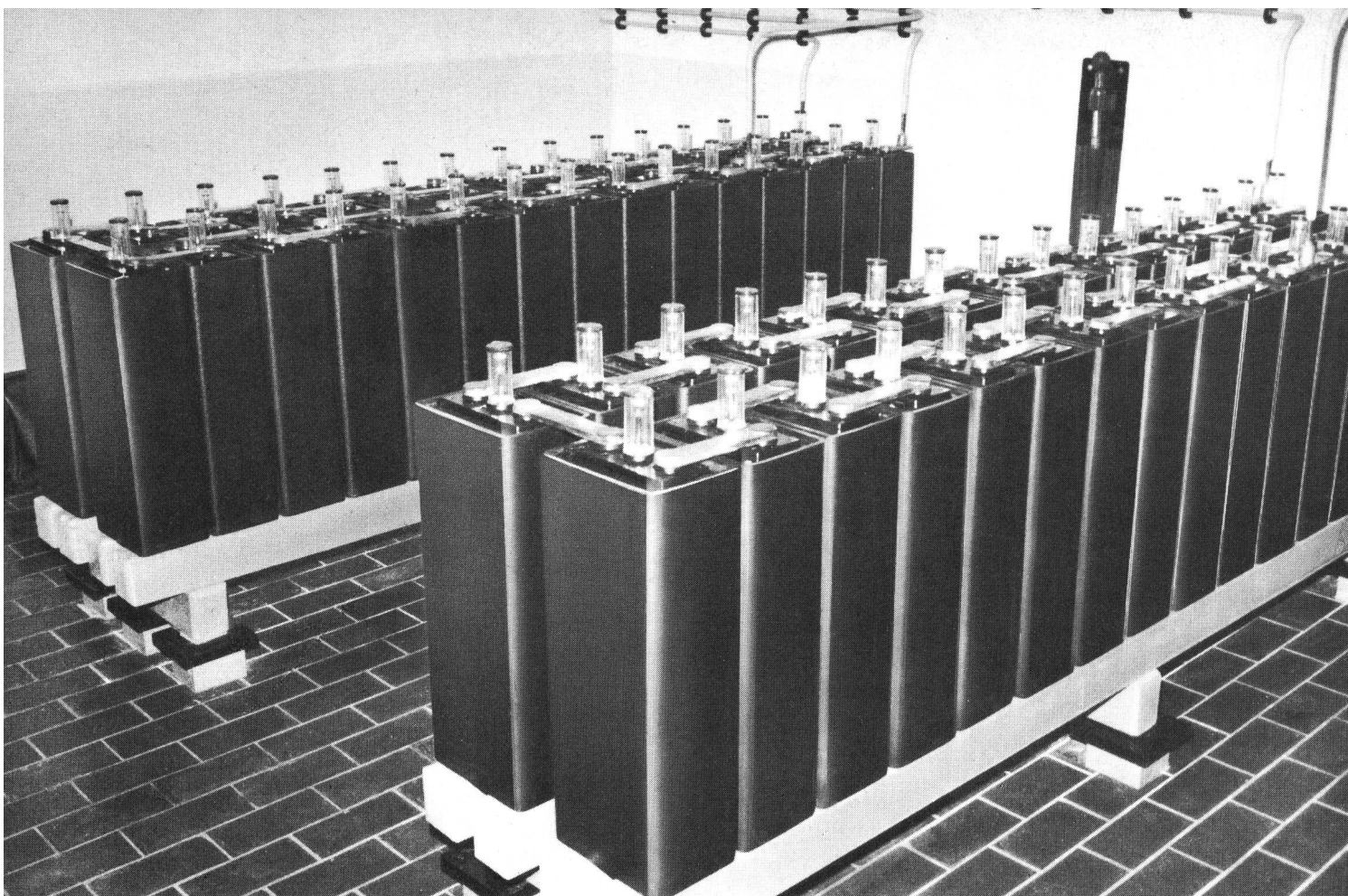
Ein Kabel, das unser Werk verlässt, entspricht in jeder Hinsicht der bewährten schweizerischen Unternehmerphilosophie: Qualität. Denn Qualität heisst bei Kabeln höchste Sicherheit. Sichere Verbindungen – eine Anforderung, die unentwegt gestellt und erfüllt werden muss: Hören ist eine Notwendigkeit. Sowohl direkt als auch via Telefonkabel...



Sicherheit aus Brugg



KABELWERKE BRUGG AG, 5200 BRUGG
Elektrische Kabel, Drahtseile Telefon 056 – 41 11 51



Diese Electrona Batterien sind seit 17 Jahren im Einsatz.

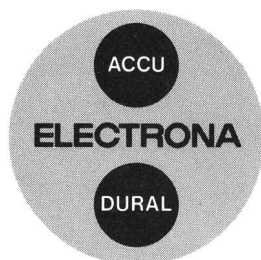
Ohne jede Reparatur.

Diese Electrona Batterie steht in der Telefonzentrale Fraubrunnen. Seit Anfang März 1962 ist sie nun im Einsatz.

In diesen ganzen 17 Jahren musste sie kein einziges Mal repariert werden.

Jedes Jahr wurde durchschnittlich einmal Wasser nachgefüllt, dies genügte.

Einen deutlicheren Beweis für die Zuverlässigkeit der Electrona-Anlage gibt es wohl kaum.



Die erste Doppelrohrplatten-Batterie mit positiven Kunststoff- und Glasfaser-Röhrchen der Schweiz.

Electrona S.A. Accumulatorenfabrik, CH-2017 Boudry/NE, Telefon 038/44 21 21, Telex 35 398 ACCU Ch

P. S.: Übrigens finden Sie bei Electrona auch die genau auf die Batterien abgestimmten Ladegeräte. Und nicht zuletzt auch Autobatterien, Batterien für die Zugbeleuchtung, vollständig wartungsfreie Kleinakkumulatoren sowie Nickel-Kadmium-Batterien.

Es gibt jetzt noch mehr Gründe, NATEL-Anlagen von BBC zu beschaffen:

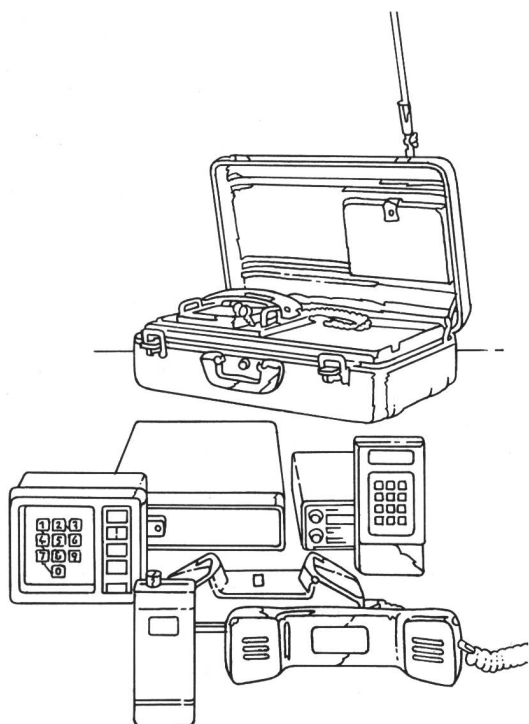
NATEL total

das Autotelefon-Programm von Brown Boveri
enthält jetzt auch Geräte für Leute, die bisher nicht fanden, was sie suchten.

Die NATEL-Spezialisten bei BBC haben wieder zwei Neuheiten bereit. Jetzt umfasst die Brown-Boveri-Autotelefonfamilie vier Produktlinien, deren Geräte sich zum **drahtlosen Telefon-System** kombinieren lassen.

Mit diesen Neuheiten wird es möglich, die vielseitigen, weltumspannenden Dienste des Telefons nicht nur im Wagen, sondern auch ausserhalb eines Fahrzeuges, z.B. auf Baustellen oder sonst irgendwo unterwegs, zu nutzen.

Neben diesen 4 Produktlinien baut BBC für die PTT auch alle ortsfesten NATEL-Sprach- und -Rufsender sowie Prüfanlagen. Hier aber die Geräte, die Brown Boveri **für Sie** bereithält:



Ein komplettes Programm – vom NATEL-Spezialisten:

NATEL
PHON

das Autotelefon aus Baden ermöglicht Gespräche wann, wo und mit wem Sie wollen. Aus eigener Fabrikation – mit BBC-Garantie!

NATEL
PORT

das Telefon im Koffer geht mit Ihnen, wohin Sie wollen. Es ist tragbar, von externen Stromquellen unabhängig und funktioniert überall.

NATEL
CRYPT

das Autotelefon mit Sprachverschlüsselung sorgt dafür, dass Geheimes geheim bleibt. Unbefugte Lauscher haben keine Chance mehr.

NATEL
CALL

der Anrufmelder für Vielbeschäftigte signalisiert Ihnen auch im Sitzungszimmer des Kunden, dass Sie am Autotelefon verlangt werden.

503 670 V/D

BBC
BROWN BOVERI

BBC Aktiengesellschaft
Brown, Boveri & Cie
Abt. ENP-F, 5401 Baden
Telefon 056-29 96 11

Zweigbüros in Baden, Basel, Bern, Lausanne und Zürich.

Autorisierte Verkaufs- und Servicestellen in der ganzen Schweiz.

Tatsächlich total, das BBC-NATEL-Angebot!

Senden Sie mir bitte Unterlagen über das

☐ **Natelson** ☐ **-port** ☐ **-crypt** ☐ **-call**.

Machen Sie mir ein Angebot für ☐ **Kauf oder** ☐ **Miete**.

☐ Nehmen Sie Kontakt auf.

Name

Firma

Adresse

PLZ, Ort

Telefon

TMPTT

Ausgefüllt einsenden an BBC, Abt. ENP-F, 5401 Baden, Telefon 056-29 96 11

Einladung

Fachmesse für industrielle Elektronik und Elektrotechnik

9.-13. Okt. 79

Basel/Schweiz

in den Hallen der
Schweizer
Mustermesse

Prospekt und
Katalog:
Ineltec 79
CH-4021
Basel/Schweiz
Telefon 061 26 20 20
Telex 62685 fairs ch

79 ineltec

Anschlussschnüre für Telefon- und elektrische Apparate

Sämtliche Schnüre für Hör- und Sprechapparate
Stöpselschnüre für Umschaltsschränke
Mehradrige Kabel
Wärmebeständig isolierte Leiter

Kabelwerk

A. Heiniger & Cie. AG



3072 Ostermundigen
Blankweg 4
Telefon 031 51 17 77

Die **PTT-Technischen
Mitteilungen** werden
im **Offsetverfahren**
gedruckt.
Es können folgende
Druckunterlagen
eingesandt werden:

Offsetfilme, druckfertige Vorlagen

und in Ausnahme-
fällen Klischees.
Hallwag AG,
Anzeigenabteilung



SCHWEIZ

Mannigfache Motive, sorgfältiger Druck

Auskunft über Neuheitenabonnement,
Einzelbestellungen und Ersttagsbriefe
erteilt die

Wertzeichenverkaufsstelle PTT

Parkterrasse 10, CH-3030 Bern
Telephon (031) 62 27 28 oder 62 27 20

Schalterstunden:

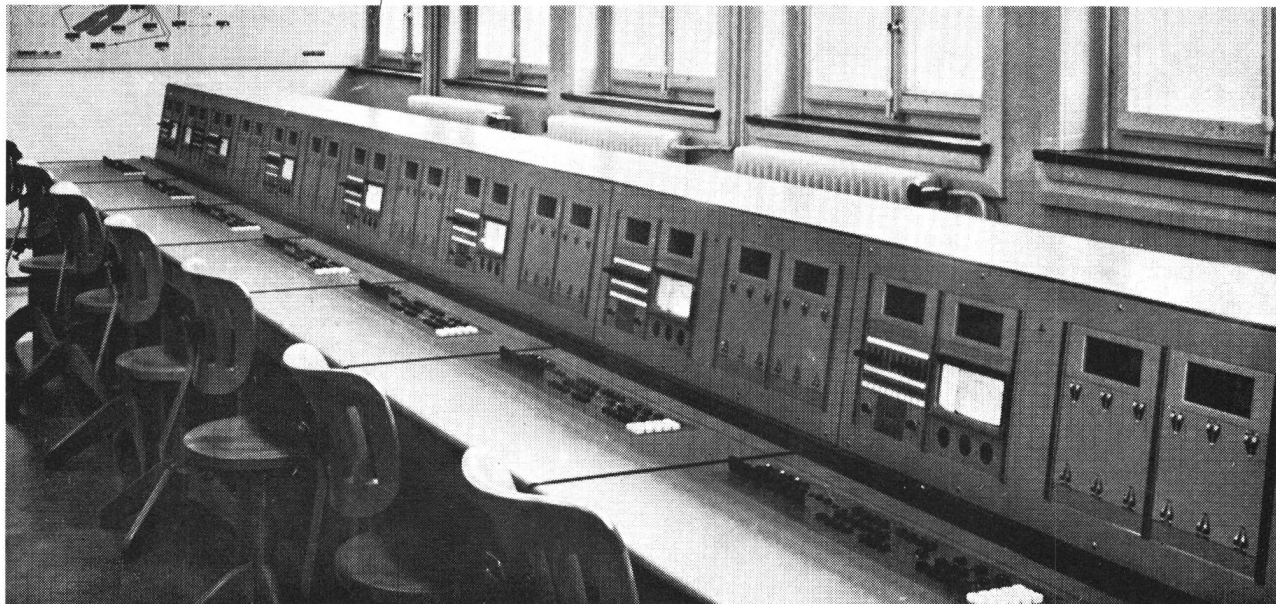
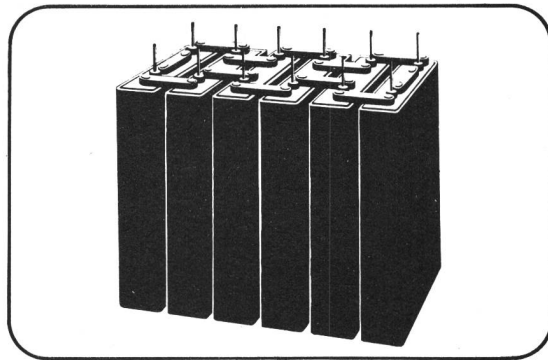
Montag-Freitag 08.00-11.30
12.30-17.30
Samstag 08.00-11.30

LECLANCHE

STATIONÄRE BATTERIEN

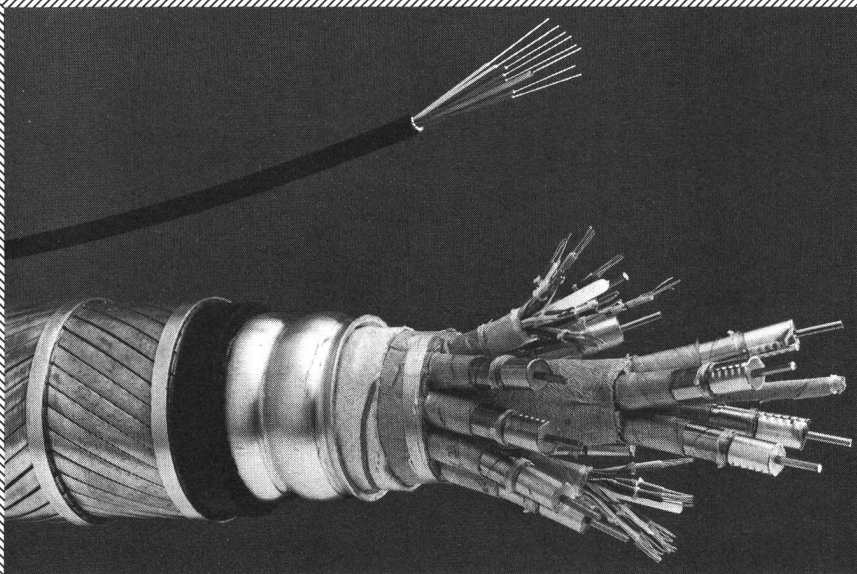
Blei-Akkumulatoren DYNAC mit Röhrenplatten oder Alkalische Akkumulatoren für alle Anwendungen, wie:

Telefonzentralen — Kraftwerke — Radio- und TV-Sender — Verteilstationen — Sicherungsanlagen — Signalanlagen — Notbeleuchtung, usw.



Für jeden Zweck die geeignete Batterie
LECLANCHÉ S.A., 1401 YVERDON

Unsere Fachleute beraten Sie gerne



**DAVID
et
GOLIATH**

Câble à 8 fibres optiques et câble à 12 tubes coaxiaux 2,6/9,5
Kabel mit 8 Lichtleitern und Kabel mit 12 Koaxialtuben 2,6 / 9,5



CABLOPTIC SA

CH-2016 CORTAILLOD

Telex 35 199

Tel. 038 / 44 11 22

Nachrichtentechnik

Der weitere Ausbau der PTT-Fernmeldeanlagen ist weitgehend von den Möglichkeiten der modernen Technologie in Elektronik, Digitaltechnik und Prozessorsteuerung geprägt. Für entsprechende Projekte sind in der Abteilung

Forschung und Entwicklung

der Generaldirektion PTT neue Stellen zu besetzen.

1 Ingenieur für die Systemstudiengruppe im Grossprojekt IFS (Integriertes Digitales Fernmeldesystem zur Übertragung und Vermittlung von Sprache und Daten). Ausarbeiten von technischen Konzepten und Funktionspflichtenheften für Hardware und Software. (A)

1 Ingenieur für die technische Spezifikation und Prototypprüfung prozessorgesteuerter Telefonvermittlungssysteme. (B)

1 Ingenieur für die Durchführung und Betreuung von Entwicklungsarbeiten und Untersuchungen im Bereich der digitalen Übertragung, namentlich im Ortsnetz und über optische Fasern. (C)

1 Ingenieur für Systemstudien, Ausarbeitung von technischen Spezifikationen und Durchführung von Versuchen mit neuen Datenvermittlungssystemen (Packet Switching). (D)

Technische Studien, Entwicklungsarbeiten in modern eingerichteten Laboratorien sowie Kontakte mit der nachrichtentechnischen Industrie werden die Tätigkeit dieser Fachleute prägen. Für alle Stellen wird ein Studium an einer technischen Hochschule und, wenn möglich, Praxis vorausgesetzt (oder der Abschluss an einer Ingenieurschule HTL und mehrjährige Erfahrung in der Entwicklung nachrichtentechnischer Anlagen). Englischkenntnisse sind erwünscht, ebenso für die Stellen A, B und D Praxis in der Anwendung von Mikroprozessoren oder Computersteuerungen (Hardware und Software).

Interessenten für die genannten Stellen, welche Freude haben, in Teamarbeit an der Zukunft der technischen Kommunikation mitzuarbeiten, werden eingeladen, ihre Bewerbung an die *Personalabteilung der Generaldirektion PTT, 3030 Bern*, zu richten. Telefonisch kann Ihnen Herr Dr. A. Kündig von der Forschungsabteilung (031 62 38 72) Auskunft geben.



Erleben Sie die Welt der Elektronik mit den faszinierenden Onken-Experimentierkursen!

Elektronik-Grundstufe
für solide Grundlagen

Elektronik-Oberstufe
führt auf Technikerniveau

Digital-Labor
der direkte Weg in die Digitaltechnik

Mikroprozessor-Labor
der Schritt in die Zukunft der Elektronik



Wer heute in der Technik mitreden will, muss sich grundlegende Kenntnisse der Elektronik aneignen. Unsere

Experimentierkurse machen die Entwicklungen in Theorie und Praxis verständlich und lebendig. Experimente veranschaulichen die leichtfasslichen Lernschritte. Praxisnahe Anwendungsbeispiele vertiefen und festigen das erworbene Fachwissen. Was Sie selbst erprobt haben, das sitzt! Wählen Sie deshalb die Onken-Experimentierkurse, wenn Sie Fachmann in der Elektronik werden wollen. Viel Freude und Erfolg!

Coupon

Bitte, senden Sie mir
Unterlagen zum Fernkurs _____

Name _____

Vorname _____

Adresse _____

Plz / Ort _____

Technisches Lehrinstitut Onken, 8280 Kreuzlingen 42

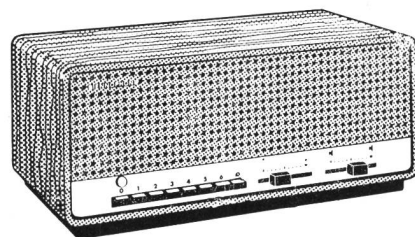


**Technisches
Lehrinstitut
Onken**

Garant für seriöse Weiterbildung

8280 Kreuzlingen 42
Telefon 072 72 44 44

BIENNOPHONE



CRANS

Moderner und eleganter
Telefonrundsprach-Empfänger. Wahl der
6 TR-Programme durch Kurzhubtasten.
Schiebepotentiometer für Lautstärke und
Klangregelung. Anschlussmöglichkeit für Kopfhörer
oder Zusatzlautsprecher von 8 Ω , Plattenspieler und
Tonbandgerät. Softline-Gehäuse.

Qualitätsprodukt der

**velectra sa
bienne**