

Zeitschrift: Technische Mitteilungen / Schweizerische Post-, Telefon- und Telegrafienbetriebe = Bulletin technique / Entreprise des postes, téléphones et télégraphes suisses = Bollettino tecnico / Azienda delle poste, dei telefoni e dei telegrafi svizzeri

Herausgeber: Schweizerische Post-, Telefon- und Telegrafienbetriebe

Band: 53 (1975)

Heft: 9

Werbung

Nutzungsbedingungen

Die ETH-Bibliothek ist die Anbieterin der digitalisierten Zeitschriften auf E-Periodica. Sie besitzt keine Urheberrechte an den Zeitschriften und ist nicht verantwortlich für deren Inhalte. Die Rechte liegen in der Regel bei den Herausgebern beziehungsweise den externen Rechteinhabern. Das Veröffentlichen von Bildern in Print- und Online-Publikationen sowie auf Social Media-Kanälen oder Webseiten ist nur mit vorheriger Genehmigung der Rechteinhaber erlaubt. [Mehr erfahren](#)

Conditions d'utilisation

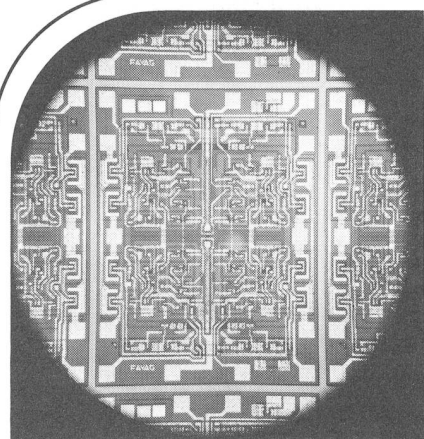
L'ETH Library est le fournisseur des revues numérisées. Elle ne détient aucun droit d'auteur sur les revues et n'est pas responsable de leur contenu. En règle générale, les droits sont détenus par les éditeurs ou les détenteurs de droits externes. La reproduction d'images dans des publications imprimées ou en ligne ainsi que sur des canaux de médias sociaux ou des sites web n'est autorisée qu'avec l'accord préalable des détenteurs des droits. [En savoir plus](#)

Terms of use

The ETH Library is the provider of the digitised journals. It does not own any copyrights to the journals and is not responsible for their content. The rights usually lie with the publishers or the external rights holders. Publishing images in print and online publications, as well as on social media channels or websites, is only permitted with the prior consent of the rights holders. [Find out more](#)

Download PDF: 15.01.2026

ETH-Bibliothek Zürich, E-Periodica, <https://www.e-periodica.ch>



** echte Neuheit
* neu bei Hasler

****Elektronischer Koppelpunkt**
Als Eigenentwicklung von Hasler/FAVAG, gilt der integrierte Koppelpunkt weltweit als Neuheit und übernimmt in elektronischen Vermittlungssystemen die Funktion des Relais.

****Elektronische Haustelefonzentrale Hasler EHZ 8/30**
Sie ist formschön, klein und arbeitet völlig geräuschlos. Dank dem Koppelpunkt neue Fazilitäten im internen Telefonverkehr.

***Elektronischer Telefongebührenmelder Autelca**
Ohne Batterie und völlig wartungsfrei ist dieses praktische Gerät als Tisch- und als Wandmodell erhältlich.

****Integriertes Alarmsystem in die Hasler HFTR-Hausanlage**
Neu können durch Zwangseinblendung auf sämtliche HFTR-Empfänger (ob eingeschaltet oder nicht) Alarme und Durchsagen übermittelt werden. (Hotels, Spitäler usw.).

Sehr geehrte Kunden und Besucher,
Wir freuen uns, Ihnen an der Ineltec einige interessante Neuheiten und Spitzenprodukte aus unserem Verkaufsprogramm Nachrichtentechnik/Elektronik demonstrieren zu dürfen.
Auf bald in Basel.

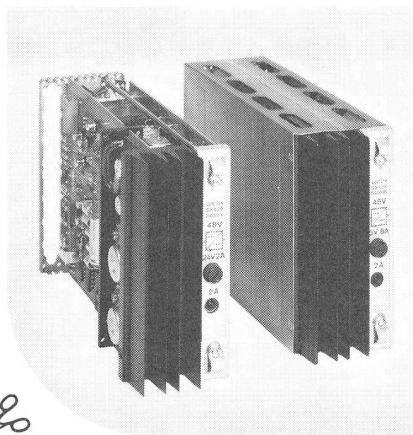
****Universal Fernschreib- und Datenterminal Extel**
Ein kleiner, handlicher, vollelektronischer Fernschreiber für alle 5, 6 und 8 Bit-Anwendungen. Nadel-drucker. Universelle Schnittstelle.

***Fernschreiber Hasler SP 20**
Neu mit Fernsteuerung für Lochstreifenzusätze, Farbumschaltung und Geschwindigkeit.

***Hasler Stromlieferungsanlagen**
Neben den bekannten Stromlieferungsanlagen für Telefon- und Telexzentralen, zeigt Hasler neu auch Gleichrichter und Gleichspannungsrichter.

Hasler Impulsschreiber
Er misst, registriert und liefert auch ein Protokoll über Impulse von Relais-schaltungen und digitaler Elektronik im Millisekundenbereich.

***Elektronische Komponenten**
Neben Piezoquarzen, Dünnschicht-Hybrid-schaltungen und monolithisch integrierten Schaltungen zeigt Hasler auch interessante Bauteile aus dem Sektor der Geschwindigkeitsmessung.



Hasler AG, Abt. Information
Belpstrasse 23, 3000 Bern 14
Tel. 031 652111

Hasler

Wir möchten Sie an der Ineltec besuchen, betreffend: _____

am _____ um _____ Uhr.

Wir konnten Sie leider an der Ineltec nicht besuchen, wünschen aber unverbindliche Unterlagen über: _____ PTT

Firma: _____ Name: _____

Adresse: _____

PLZ/Ort: _____ Telefon: _____



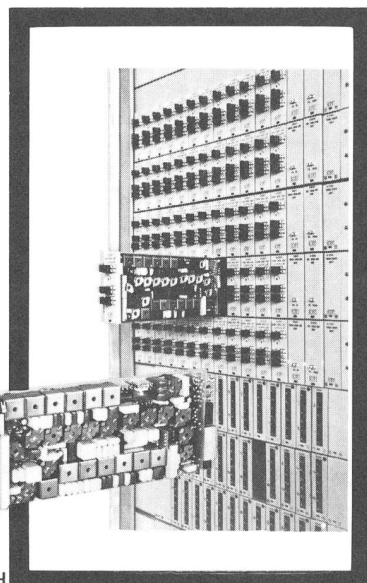
Photo J. Six

longévité...

Les équipements multiplex analogiques SMA 7, réalisés par CIT-ALCATEL, mettent en œuvre une technologie extrêmement avancée qui leur confère une haute fiabilité.

Ils peuvent être associés à tout système de transmission de 12 à 10 800 voies.

De grande capacité et de construction modulaire, les SMA 7 ont été étudiés avec un soin particulier pour que les câblages puissent être mis en place facilement, tant lors d'une première installation qu'en cas d'extension progressive.



PVP 997

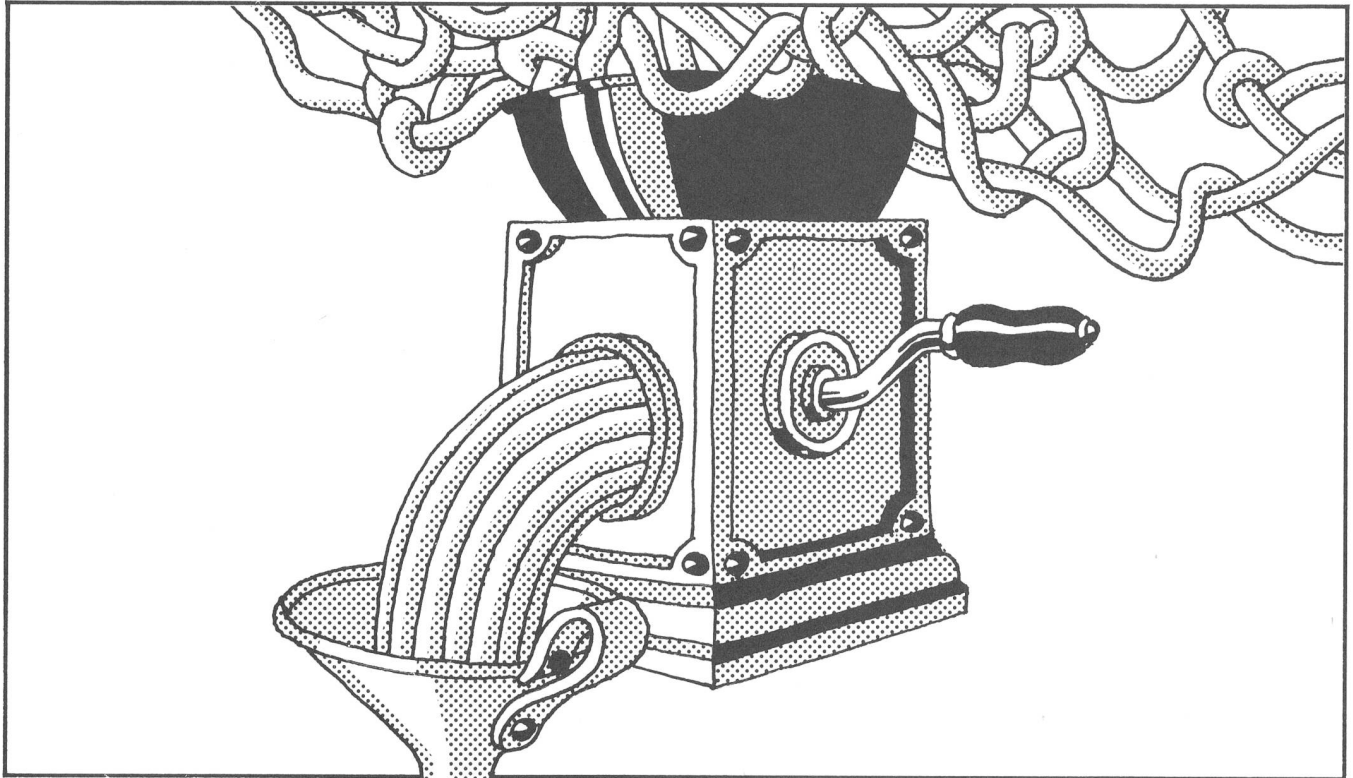


GRUPE CGE

**pour que l'information
passe mieux**

Pour la Suisse: C. G. E., 51, Bahnhofstrasse, 8803 RÜSCHLIKON ZH
Téléphone 01 721 00 66 — Télex 58 360

Wie Philips Ihnen hilft, die Leitungskosten für die Datenübertragung tief zu halten:



mit der Multiplexer-Serie Codex 900

Oft würden Einzelkanäle technisch genügen, um ein Datenübertragungsnetz aufzubauen, aber wirtschaftliche Überlegungen, auch besondere Kundenwünsche, können dagegen sprechen. Aus diesem Grunde hat Philips die Multiplexer-Serie Codex 900 in das Geräteprogramm aufgenommen. Durch das Zusammenfassen von Einzelkanälen, womit die Übertragungskapazität einer einzelnen Leitung besser ausgenutzt wird, kann die Zahl der Leitungen reduziert werden.

Die wichtigsten Daten dieser Multiplexer:

- Modular aufbaubar bis zu 64 Datenkanälen, begrenzt durch die max. Ausgangsbitrate von 9600 bps.
- Gemischte Anschaltung von asynchronen und synchronen Datenkanälen.
- V 24-Interface oder Einfach- bzw. Doppelstrom-Telegraphie-Interface.
- Fabrikprogrammiert oder mit Programmpanel, von welchem beliebige Übertragungsfunktionen jederzeit eingelesen werden können.
- Local- und Remote-Interface-Loop für jeden Kanal und weitere nützliche Testeinrichtungen.

Mit einem kompetenten Planungsteam, einem kompletten Geräteprogramm und einer gut funktionierenden Montage/Serviceorganisation haben wir uns in der Schweiz viele zufriedene Kunden für Datenübertragungsanlagen erworben. Vielleicht dürfen wir auch Ihnen beweisen, dass es am vorteilhaftesten ist, sich für alle Datennetzfragen einen einzigen Namen zu merken: Philips.

Philips für Communication

Philips AG
Telecommunication
Postfach 8027 Zürich
Tel. 01/44 2211 intern 712

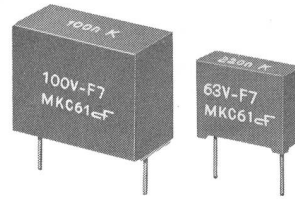


PHILIPS



Suchen Sie Kondensatoren mit ganz spezifischen Eigenschaften ?

Unser neues, modulares
Typenprogramm
bietet Ihnen
vielfältige Möglichkeiten:



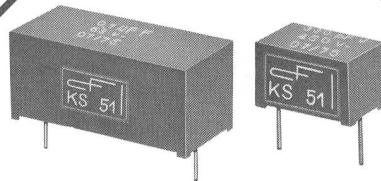
MKC 61 Kondensatoren mit metallisierter Polycarbonatfolie

63 V—	0,22 μ F \div 15 μ F
100 V—	0,068 μ F \div 6,8 μ F
250 V—	0,022 μ F \div 2,2 μ F
400 V—	0,01 μ F \div 1 μ F

Klimaklasse nach IEC 40/100/56

äusserst kompakte Bauart

Volumenbeispiel: 63 V— / 15 μ F
(31,5 x 14 x 24 mm = 10 584 mm³)
d.h. 0,7056 cm³ / μ F



KS 51 Polystyrolfolien-Kondensatoren

63 V—	3 900 pF \div 100 000 pF
160 V—	1 800 pF \div 56 000 pF
250 V—	100 pF \div 33 000 pF

Klimaklasse nach IEC 40/070/21

enge Kapazitätstoleranzen mit höchster Stabilität

Stabilitätsbeispiel:
Die Kapazität unserer KS 51-
Kondensatoren verändert sich
auch nach mehreren Betriebs-
jahren um **höchstens 0,5 %**

Besuchen Sie uns
an der

ineltec

Basel 9.—13. Sept. 1975
Halle 22 Stand 22.461

20 063

Senden Sie
mir Ihre Dokumentation

Firma _____

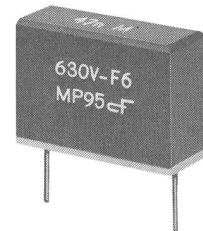
Name _____

Adresse _____

PLZ/Ort _____

Coupon einsenden an:

Condensateurs Fribourg SA
Postfach
CH-1700 Fribourg 5



MP 95 Metallpapier-Kondensatoren

630 V—/250 V~	0,01 μ F \div 0,47 μ F
---------------	----------------------------------

Klimaklasse nach IEC 40/100/56

hohe Stossspannungsfestigkeit

Beispiel: MP 95 Kondensatoren widerstehen
einem **Spannungsschoss von 3000 V**
(normale Stossweite 1,2/50)

CONDENSATEURS FRIBOURG SA

7-13, route de la Fonderie
CH-1700 Fribourg/Suisse

Tél. 037/82 11 31
Télex 36 170 cofri-ch

Büro Zürich

Badenerstrasse 701
CH-8048 Zürich/Schweiz

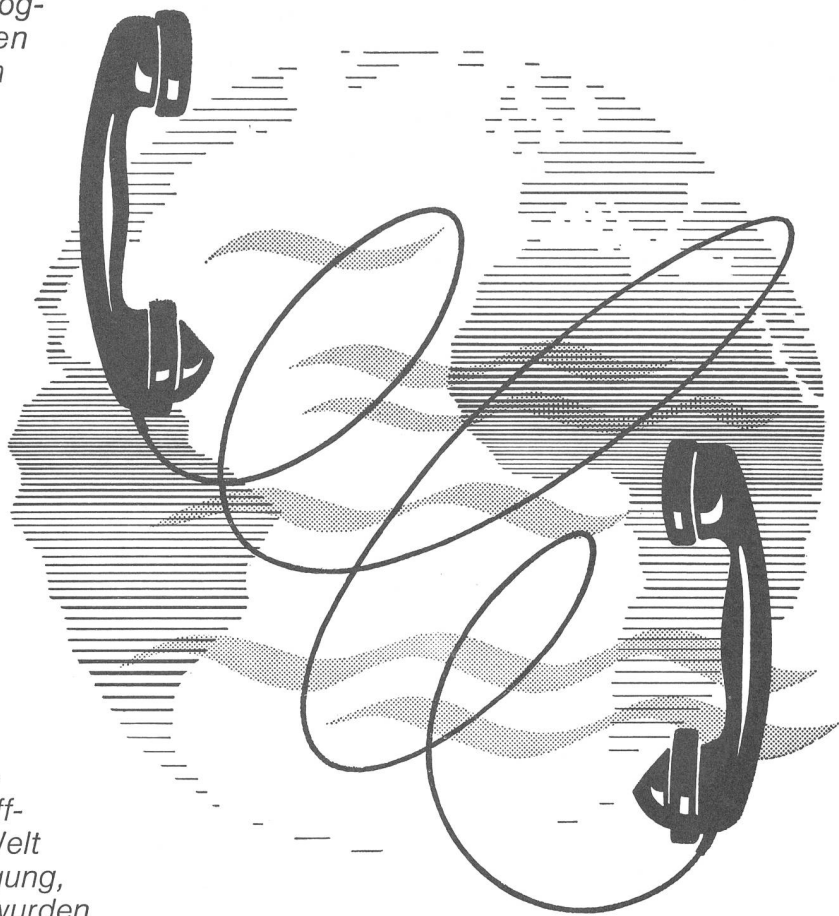
Tel. 01/62 65 82 (01/62 78 49)
Telex 55 566 cozur-ch

Cossonay...

für die Energie-Übertragung

Ein vollständiges Kabelprogramm für alle Bedürfnisse

Im Jahre 1850 wurde das erste Unterwasser-Fernmeldekabel in den Ärmelkanal verlegt, um die Möglichkeiten des telegrafischen Systems — eine Schöpfung von Morse aus dem Jahre 1837 — auszunützen. Vier Jahre später begannen die ersten Versuche der drahtlosen Telegrafie, deren Aufschwung das Werk von Marconi war. 1875 trat Bell mit der Idee der Benützung von Metalldrähten für die Fernübertragung der durch ein Mikrofon erzeugten Stromschwankungen hervor. Das Telefon war geboren. Die Erfindung der Triode (1906) durch Lee de Forest brachte die Verstärkungsmöglichkeiten von elektrischen Signalen und bildete somit die Grundlage der ersten bedeutenden Fortschritte der Rundfunktechnik. Diese Pionierleistungen öffneten den Forschern in aller Welt neue Wege. Die Datenübertragung, -Behandlung und -Auswertung wurden stufenweise Tragsäulen unseres Alltags.



Die Laboratorien der S.A. des Câbleries et Tréfileries de Cossonay haben zu diesem Aufschwung beigetragen, indem sie die notwendigen Signal-, Hochfrequenz- und kombinierten Kabel entwickelten.



**S.A. DES CÂBLERIES ET
TRÉFILERIES DE COSSONAY**

1305 COSSONAY-GARE VD/SUISSE
T. 021/87 17 21 • TX. 24 199 • TÉLÉGR. CÂBLERIES



**LEMO -
les meilleurs connecteurs
pour de meilleurs contacts...
Le monde entier le sait!**



Depuis qu'en 1957 les premières connexions automatiques LEMO soulevaient l'enthousiasme des spécialistes internationaux, LEMO n'a jamais cessé de déterminer des critères de qualité toujours plus élevés. Pour aboutir à une quasi-

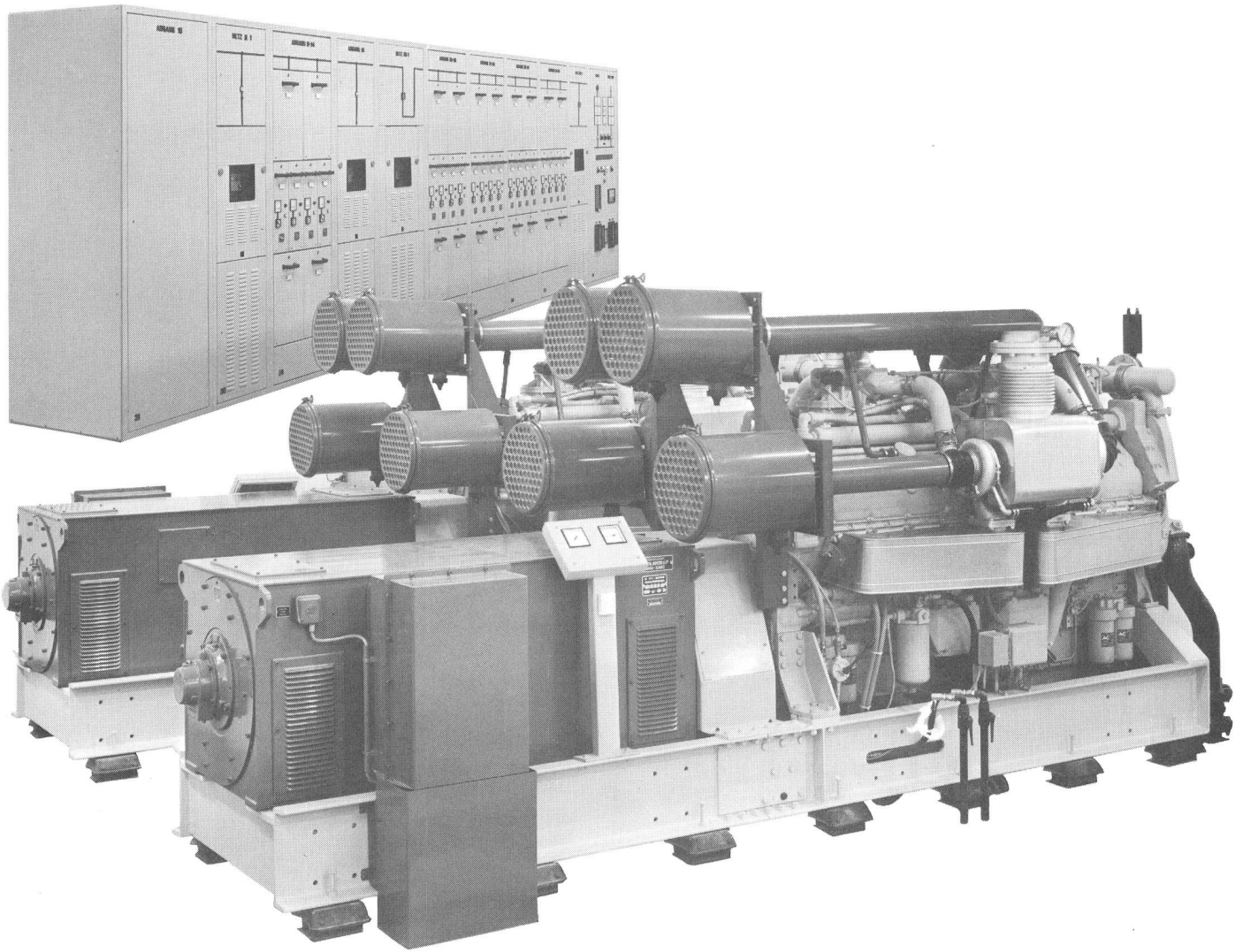
perfection aux niveaux de l'esthétique, de la simplicité et de l'efficacité. LEMO peut connecter n'importe quel type de câble : coaxial, multiple, haute tension et mixte. Et si votre problème exige une solution nouvelle, LEMO la trouvera!

LEMO S.A.

**Electrotechnique
Tél. (021) 7113 41 Téléc 24 683 1110 Morges (Suisse)**

Sichere Energie- versorgung

durch BBC-Ersatzstrom- anlagen



Verlangen Sie die technische
Dokumentation.
Unsere Ingenieure beraten Sie
gerne.

BBC Aktiengesellschaft Brown, Boveri & Cie., 5401 Baden/Schweiz
Zweigbüros in:
5401 Baden, Schlossbergplatz 9, Telefon 056 22 71 77
4010 Basel, Dufourstrasse 11, Telefon 061 22 14 60
3001 Bern, Gartenstrasse 7, Telefon 031 25 39 22
1000 Lausanne, 3, chemin de la colline, Telefon 021 25 75 25
8050 Zürich, Affolternstrasse 52, Telefon 01 48 52 70
Besuchen Sie uns an der INELTEC in Basel, Halle 3, Stand 431 und Halle 31, Stand 421

BBC
BROWN BOVERI



Wir haben die Electrona «Compact»-Hochstrombatterie nach dem Muster eines guten Krimis gebaut: Höchste Spannung bis zum Ende.

Batterien, die in Dauer- und Notstromanlagen Verwendung finden, haben ganz besonderen Anforderungen zu genügen: sie müssen augenblicklich hohe Entladeströme abgeben können – und zwar bei minimalstem Spannungsabfall!

Durch diese Eigenschaften unterscheiden sich Electrona "Compact"-Hochstrombatterien von Batterien herkömmlicher Bauart. Dank der speziellen Konstruktion besitzen sie einen aussergewöhnlich geringen Innenwiderstand – die Spannung liegt deshalb weit über der üblichen Norm. Zudem sind Electrona "Compact"-Batterien ausgesprochen raum- und gewichtssparend.

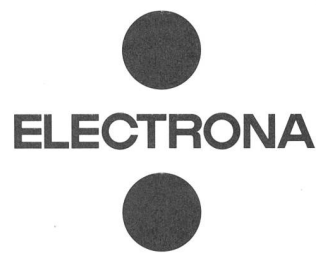
Überall, wo hohe Ströme oder Stromspitzen aus Akkumulatoren benötigt wer-

den, sind Electrona "Compact"-Batterien die wirtschaftlichste Lösung. Bei Schwebeladebetrieb haben sie eine Lebensdauer von weit über 10 Jahren und sind dank dem zweckmässigen "Fill-Meter"-System wartungsarm.

Überall, wo selbst kurze Stromunterbrüche katastrophale Auswirkungen haben könnten, sind Electrona "Compact"-Batterien die zuverlässigste Lösung: In Computerzentren, Atomkraftwerken, Flugsicherungsanlagen, in Strassentunnels, Schaltstationen, Telefonzentralen und Verstärkerämtern, Radio- und Fernsehsendern, in Elektrizitätswerken und Krankenhäusern, in Militär- und Zivilschutzanlagen, Fabrik- und Verwaltungsgebäuden, auf Schiffen und als Anlasserbatterien für

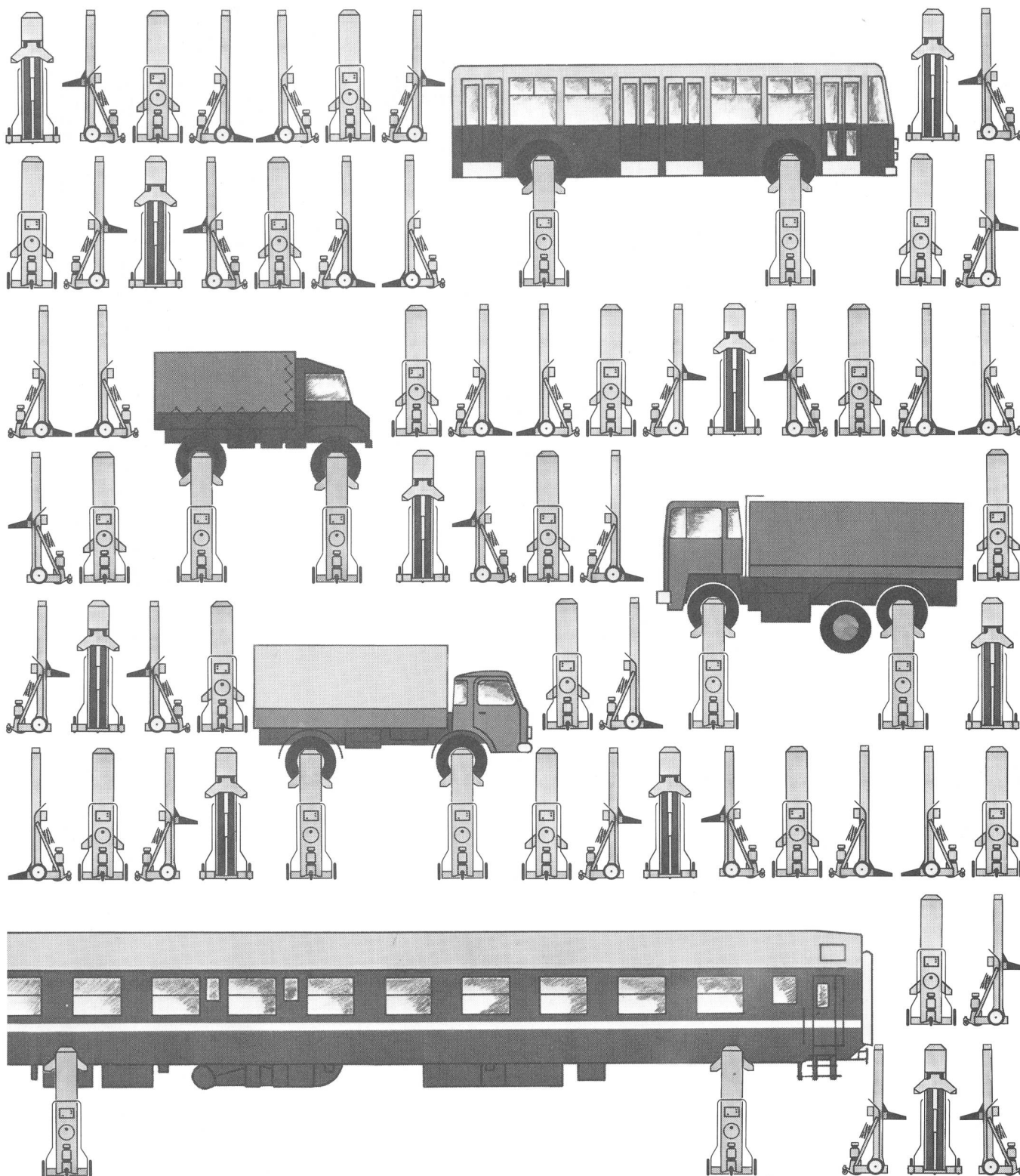
stationäre Dieselanlagen.

Electrona liefert mit den Batterien die kompletten Anlagen, mit Gleichrichtern, Wechselrichtern, Tableaux und Verteilung.



Electrona Batterien sind "harte" Batterien.

Electrona S.A. Accumulatorenfabrik 2017 Boudry / NE Tel. 038 / 42 15 15



Mit den Schlieren-Hebebockanlagen rationalisieren Sie Ihre Reparatur- und Unterhaltsarbeiten an schweren, pneumobereiften Strassen- und Schienenfahrzeugen. Die einzelnen Hebeböcke sind fahrbar und – bis zu einer Hubhöhe von 1600 mm – in jede gewünschte Höhe synchron und zentral von einem Schalterpult aus steuerbar. Sie ermöglichen ein sicheres und unbehindertes Arbeiten in aufrechter Stellung unter den hochgehobenen Fahrzeugen. In der Anschaffung sind sie günstiger als ausgerüstete Montagegruben. Schlieren-Hebebockanlagen

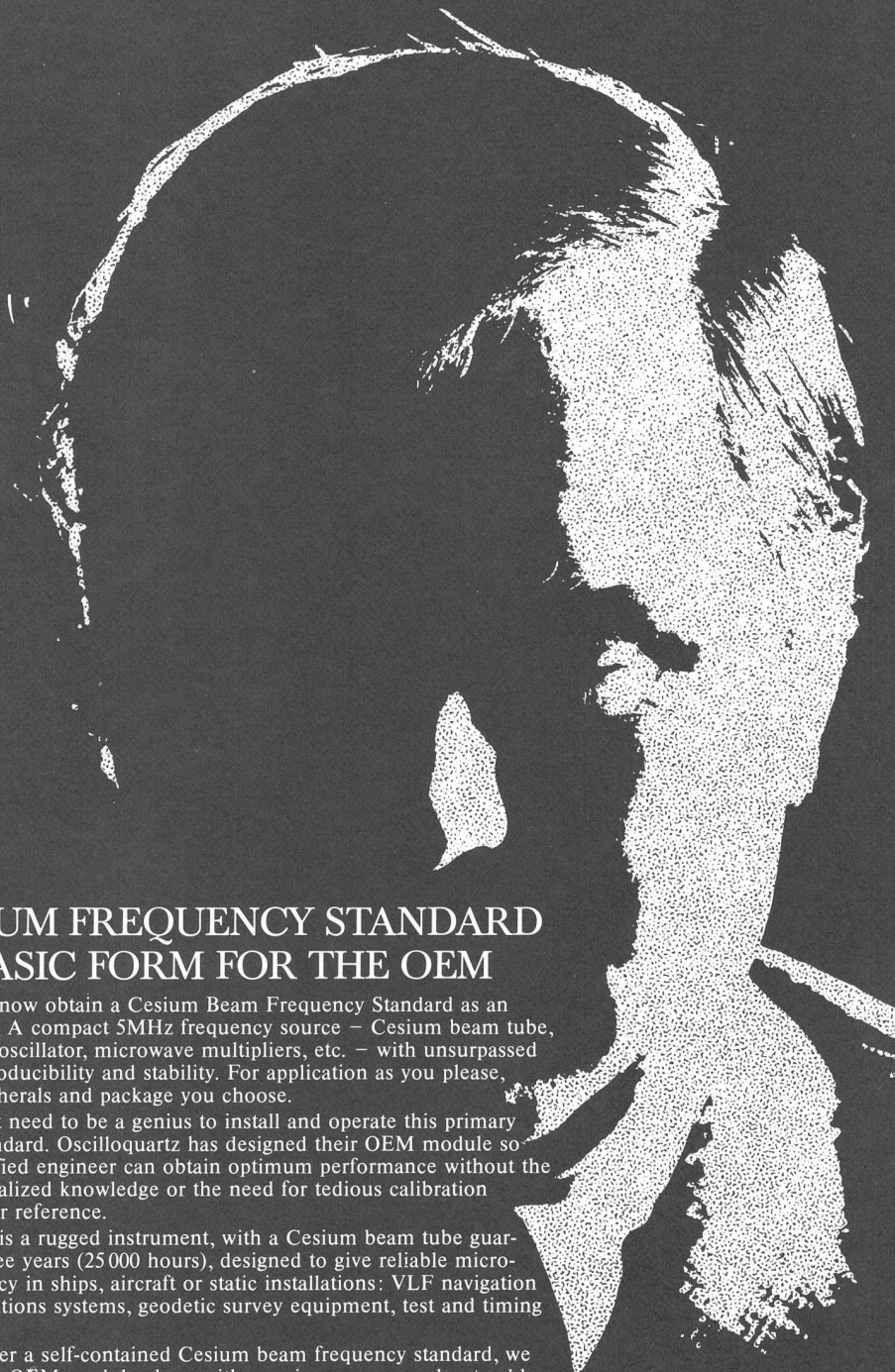
sind sicher, robust und wartungsfrei. Sie sparen Platz, Arbeitszeit und Geld. Rufen Sie uns, wenn Ihre Reparatur- und Unterhaltsarbeiten an Fahrzeugen rationalisiert werden sollen. Unsere Fachleute sind für Sie da.

Schweizerische
Wagons- und Aufzügefabrik AG
Schlieren-Zürich
Telefon 01 98 74 11 und 98 61 41

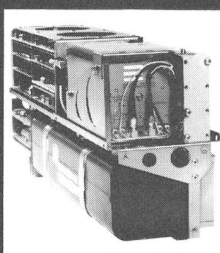
Schlieren

...wenn's auf - und vorwärts gehen soll.

YOU CAN STOP DREAMING NOW



A CESIUM FREQUENCY STANDARD IN A BASIC FORM FOR THE OEM



Yes! You can now obtain a Cesium Beam Frequency Standard as an OEM module. A compact 5MHz frequency source – Cesium beam tube, quartz crystal oscillator, microwave multipliers, etc. – with unsurpassed accuracy, reproducibility and stability. For application as you please, with the peripherals and package you choose.

And you don't need to be a genius to install and operate this primary frequency standard. Oscilloquartz has designed their OEM module so that any qualified engineer can obtain optimum performance without the need for specialized knowledge or the need for tedious calibration against another reference.

What you get is a rugged instrument, with a Cesium beam tube guaranteed for three years (25 000 hours), designed to give reliable micro-second accuracy in ships, aircraft or static installations: VLF navigation or communications systems, geodetic survey equipment, test and timing devices, etc.

Or, if you prefer a self-contained Cesium beam frequency standard, we offer our basic OEM module along with a mains power supply, stand-by battery, controls, monitoring instruments and indicators – all packaged in a standard 19" rack.

Either way, you get the best in technology, quality, accuracy and technical service that built the name and reputation of Oscilloquartz. Ask for our technical data sheet ... run through the specification – we are ready with all the additional information you will need.



Member of the Ebauches group

OSCILLOQUARTZ SA

CH-2002 Neuchâtel 2 Switzerland
Tel. 038 25 85 01 Telex 35315

VICTOREEN MOX RESISTORS —

ein Rezept für wirtschaftliche Stabilität*

* bei Hochohm/Hochspannungswiderständen



SLIM-MOX

Klein in der Form — gross in der Leistung. SLIM-MOX, ein Metalloxydwiderstand von 2 Watt Leistung, 10 kV Spannungsvermögen, Vollaftdrift typisch 0,5%/1000 Stunden, Toleranz $\pm 15\%$, Temperaturkoeffizient ± 250 ppm. Dank Serienproduktion von Standardwerten 1, 2, 5, 10, 20, 50, 100, 200, 500, 1000, 2000 und 5000 MOhm jederzeit kurzfristig lieferbar. Äusserst vorteilhaftes Preis-/Leistungsverhältnis.



MINI-MOX

MINI-MOX Widerstände sind erhältlich in $\frac{1}{4}$ W, $\frac{1}{2}$ W und 1 Watt Ausführung. Widerstandsbereiche 100 kOhm bis 2500 MOhm, 100 kOhm bis 5000 MOhm und 100 kOhm bis 10000 MOhm. Toleranzen $\pm 1\%$, $\pm 2\%$, $\pm 5\%$ und $\pm 10\%$. Temperaturkoeffizienten ± 100 , ± 250 und ± 600 ppm, je nach Widerstandsbereich. Spannungsfestigkeit 1, 2 und 5 kV. Temperaturbereich bis 220°C.

Das Widerstandselement aus Metalloxyd, gehalten in einer Glasmatrix, wird bei Temperaturen von über 800°C auf ein Aluminiumoxydsubstrat aufgebracht. Das Resultat: ein stabiler Hochohm-/Hochspannungswiderstand.



MAXI-MOX, DIVIDER MOX

MAXI-MOX Leistungswiderstände ergänzen die VICTOREEN Baureihe der Metalloxydwiderstände mit Leistungen von 1.5, 2.5, 3.0, 4.5, 5.0, 6.0, 7.5, 10.0 und 12.5 W. Spannungsfestigkeiten 7.5, 15.0, 22.5, 30.0 und 37.5 kV. Standard-Temperaturkoeffizienten ± 100 , ± 300 und ± 500 ppm. Widerstandstoleranzen $\pm 1\%$, $\pm 2\%$ und $\pm 5\%$. Vollaftdrift kleiner als 1%/2000 Stunden. Strenge Prüfbedingungen in Anlehnung an MIL STD 202.

Wo immer Sie stabile Hochspannungswiderstände im Bereich von 10 kOhm bis 5000 MOhm und 7.5 kV bis 37.5 kV benötigen, VICTOREEN MAXI-MOX wird Ihre beste Wahl sein.

Mit VICTOREEN DIVIDER MOX können Sie Bedenken über Abgleich von Temperatur- und Spannungskoeffizienten bei Hochspannungs-Teilerwiderständen vergessen. Beschränken Sie die Belastung auf 10% der Nennleistung, so erzielen Sie eine für Teilerwiderstände bisher unerreichte Stabilität von 0.5%, eine Verbesserung von über 400% gegenüber der Rückkoppelungsstabilität bei der Verwendung getrennter Widerstände. Ausführungen für 1.5, 3.0, 4.5 und 6.0 W Leistung, Spannungsfestigkeit von 7.5 bis 30 kV, Teilungsverhältnisse von 300:1 bis 10000:1 und Widerstandsbereich (total) von 5 bis 2000 MOhm erfüllen alle Ihre Anforderungen an Hochspannungs-Teilerwiderstände.

VICTOREEN — der Spezialist für Hochspannungs-/Hochohm-Komponenten.

baerlocher ag

8005 Zürich, Förrlibuckstr. 110, Tel. 01 / 42 99 00

Telex: CH 53118

*Ihr Vermittler für Produkte neuer
Technologien aus Lieferquellen
von traditioneller Qualität.*

somo

Société
pour les
métaux
ouvrés et les
plastiques

7-15 rue des
Caroubiers
1211 Genève 24

der ideale Partner für Kunststoffrohre

Tél. 022/43 86 00 Télex 23195

Aktiengesellschaft

KUMMLER & MATTER

Elektrische Unternehmungen

8026 ZÜRICH

Hohlstrasse 176 Tel. 01 44 42 40

Zweigniederlassungen:

Biel, Chur, Martigny, Spiez, Spreitenbach, Winterthur

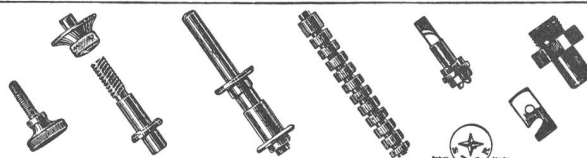
Kabel-Verlegungen

PRÄZISIONS-Schrauben und -Drehteile

0,3 – 60 mm Ø

Stanz- und Pressteile bis 8 mm Dicke

Zubehörteile für Elektrotechnik, Telefon, Radio usw.



DECOLLETAGE A.-G.

GRENCHEN (SCHWEIZ)

PRÄZISIONS-SCHRAUBENFABRIK

SCHNELL, EINFACH und GENAU!

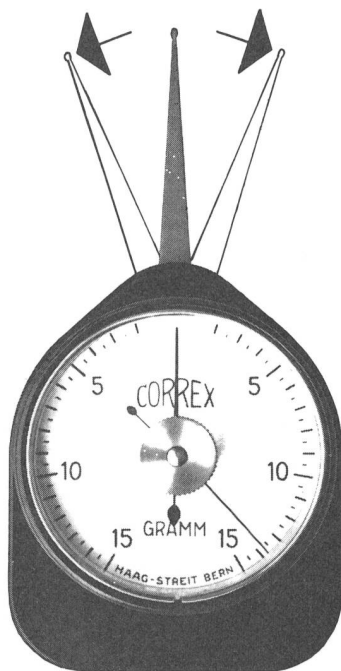
Die
Federwaagen

CORREX

ermöglichen Ihnen
das Messen von
kleinen mechanischen
Kräften

Lieferbar in 11
Messbereichen für
Kräfte von 0,3 g bis
2000 g mit
oder ohne
Maximalzeiger

Mit Kugel- oder
Flachfühler



HAAG-STREIT AG

031 53 46 55

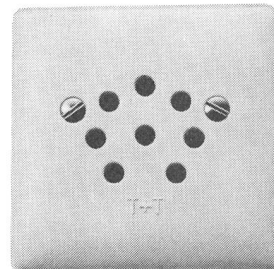
3097 LIEBEFELD
BERN/SCHWEIZ



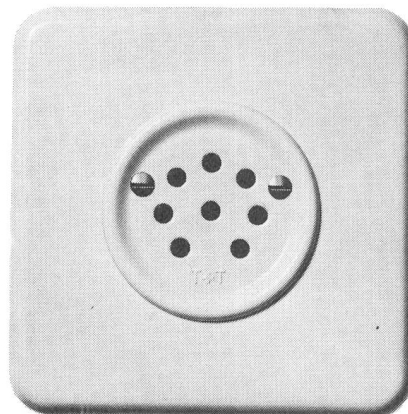
Feller

Das komplette Stecker- und
Steckdosen-Programm 8polig

Für AP No. 18014/8-61



Für UP No. 18012/8 Pmi-61



⊕ Mod. dep.

Winkelstecker
No. 2310/8-61
Kontakte versilbert
platzsparend

Adolf Feller AG, 8810 Horgen, Telefon 01 725 65 65

220

Leucht- und Schlüsseltasten Serie 02/03

- hohe Schaltsicherheit und Lebensdauer
- breites Typenangebot
- robustes Mikroschaltwerk,
380 V~, 10 A, cos. φ 0,3
- verschiedene Kontaktmaterialien
- Schraub-, AMP- oder
Wire-wrap-Anschlüsse
- Schritt- oder Impulsfunktion

Serie 02

- Meldeleuchte
- Leuchttaste
- Schlüsseltaste
- Pilzschlüsseltaste

Serie 03

- Meldeleuchte
- Leuchttaste
- Doppelleuchttaste mit
2 unabhängigen Funktionen
- Doppelleuchttaste mit
mechanischer Verriegelung
- Schlüsseltaste
- Pilzschlüsseltaste

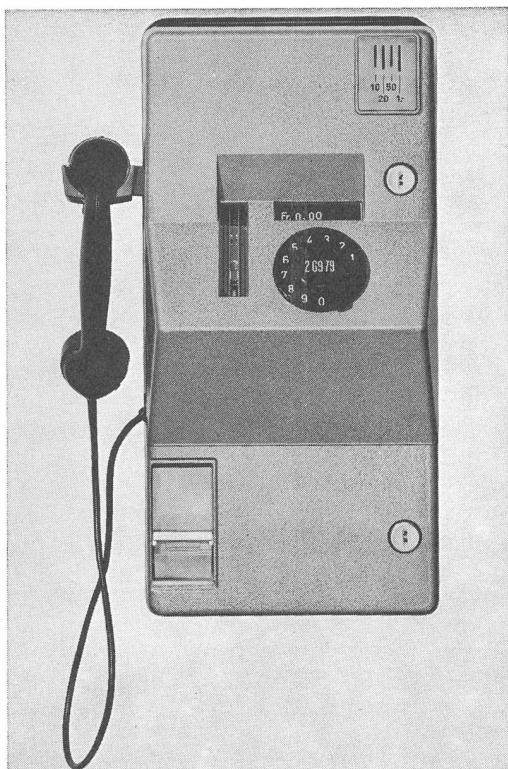
Elektro-Apparatebau Olten AG

Befehls- und Meldegeräte Transformatoren, Stromrichter Steuerungen

Tannwaldstrasse 88, CH-4600 Olten, Telefon 062/2119 61

5104.a

Telephon-Münzautomat für Zeitimpuls-Zählung



- Merkmale:**
- Ausbau nach Bedarf für 1, 2, 3 oder 4 verschiedene Münzsorten oder Jetons
 - Sichtspeicher in Verbindung mit Guthabenanzeige der zuletzt abkassierten Münze
 - Erfassung der Gesprächsgebühren nach Bedarf mit oder ohne Zuschlagstaxen
 - Taxierung mittels Tonfrequenzimpulsen (12 bis 16 kHz), auf Wunsch auch 50 Hz (simultan gegen Erde)
 - Erdfreier Betrieb
 - Mit oder ohne Netzanschluss
 - Getrennter Apparate- und Kassenraum
 - Leicht auswechselbare Baueinheiten

Autelca AG 3073 Gümligen / Bern
(Schweiz)

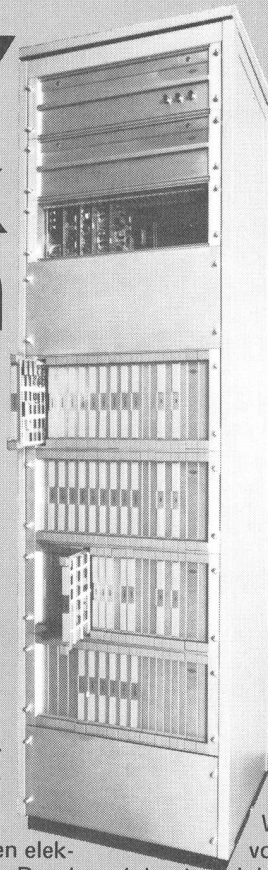
FESY Fernwirk system



Chr. Gfeller AG
3018 Bern
Fabrik für Telefonie
und Fernwirktechnik
Tel. 031 55 51 51

Die zeitmultiplexe Fernwirkfamilie FESY dient zur Übertragung und Aufbereitung von Steuerbefehlen, Meldungen, Alarmen, Messwerten, Zählerständen usw. Eine Reihe kompatibler Geräte dient zur Erfassung, bzw. Weiterverarbeitung und Anzeige der Daten.

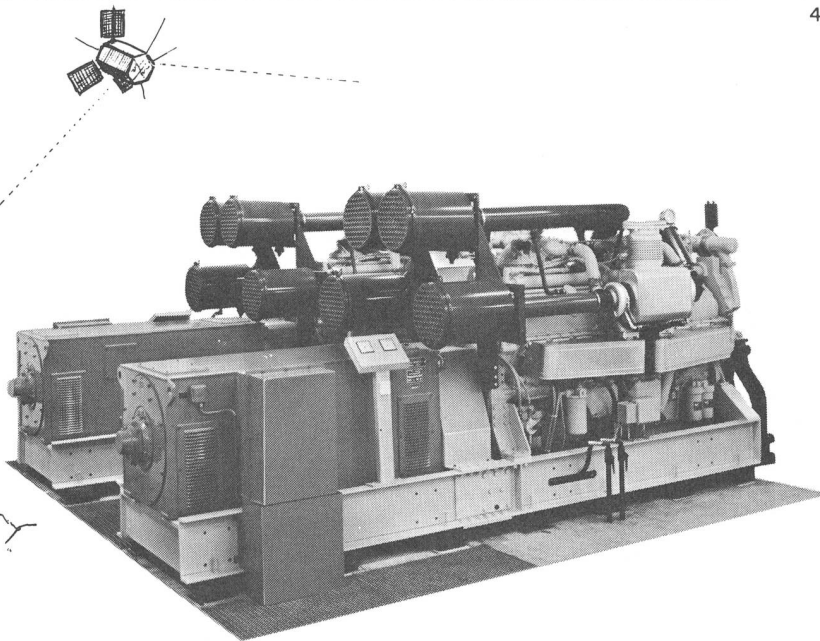
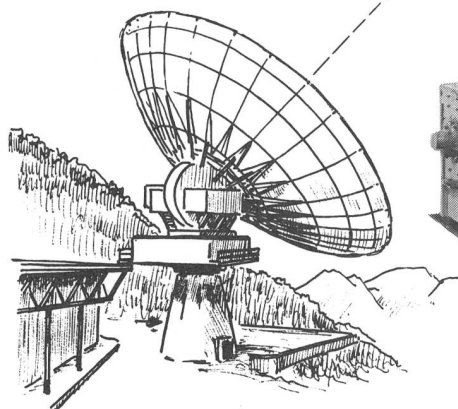
Die Anlage ist besonders stör-unempfindlich durch doppelte galvanische Trennung der Signaleingänge von den elektronischen Baugruppen. Durch und durch modernste Technik; vorwiegend aus integrierten Schaltkreisen.



FESY ist bezüglich Einsatz und Ausbau sehr flexibel. Es eignet sich besonders für Energie-, Wasser- und Verkehrswirtschaft sowie für ausgedehnte Industrieanlagen und Nachrichtennetze.

Wir bieten vollständige Systeme an, inklusive moderner Ein- und Ausgabeperipheriegeräte.

45



GM Diesel Notstromaggregate für Telecommunications und Radaranlagen, sowie für Banken, Spitäler und andere Verwendungen.



GENERAL MOTORS SUISSE S.A. BIEL
DIESEL ABTEILUNG

TEL. (032) 215111



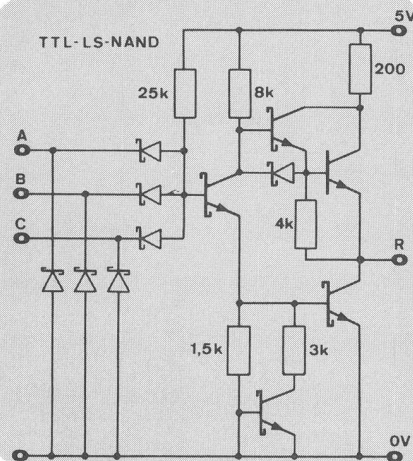
TUNGSRAM

Leuchtstoffröhren

Wer rechnet, lässt TUNGSRAM-Licht strahlen.



Low-Power-Schottky-Logik



Verbesserte Spezifikationen

- 10 ns-T²L-System mit 2 mW anstatt 10 mW Tor-Leistungs-Bedarf
- 1,15- bis 1,50fache Preise im Vergleich zu Standard-T²L

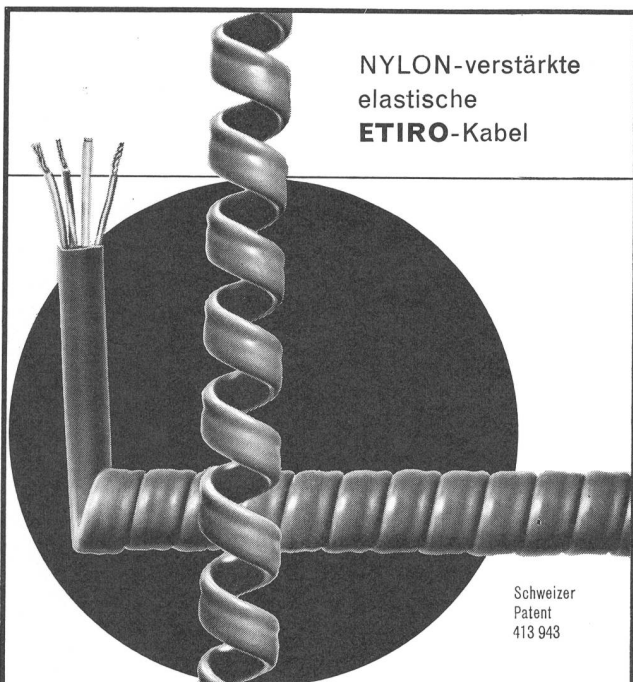
Daten in den zwei Logik-Datenbüchern:

Doc 11B/LS/S/49 Fr. 21.00 netto
T²L-Zusatz 1974 Fr. 21.00 netto

- 116 Grundfunktionen in Produktion
- 20 neue Funktionen in Entwicklung
- Seit März 75 neu 50 Ω Ausgangs-Innenwiderstand

FABRIMEX

Fabrimex AG · Kirchenweg 5 · 8032 Zürich · Tel. 01/47 06 70



in VOLLPLASTIK-Ausführung für die Telefonie mit und ohne abgeschirmten Leiter

HOWAG AG 5610 Wohlen Telex 53 792
Kabel- und Kunststoffwerk Tel. 057 6 32 42

**Es gibt
viele Gründe,
zum SPM-11
zu greifen.**

4132 D



Analyzer 15 Hz – 200 kHz

Welche sind Ihre?

Ob Fourier-Analyse, Spektraldichte-Bestimmung, Verzerrungs-, Frequenzgang-, Pegel-, Spannungs- oder Frequenzmessung, akustische oder andere schwingungstechnische Untersuchungen, Wobbel- oder Punktmessungen – der Griff zum selektiven Spannungsmesser/Klirranalysator SPM-11 lohnt sich immer. Mit ihm läßt sich präzise, einfach und schnell messen. Seine Vorzüge:

- * Bandbreite 8 Hz und 40 Hz, umschaltbar
 - * gesamter Frequenzbereich von 15 Hz bis 200 kHz ohne Umschalten durchstimmbar
 - * exakte Frequenzeinstellung mit flackerfreier 5stelliger Anzeige, quarzgenau, 1 Hz Auflösung
 - * Vollausschlag bei –110 dB bzw. 3 μ V
 - * Eigengeräuschpegel –140 dB
 - * Anzeige spannungslinear (–20 bis +2 dB, 0 bis 3/10 V) und logarithmisch (–80 bis 0 dB)
 - * hochohmiger, erdfreier Eingang, Tastkopfanschluß
 - * Umschalten auf Eichen mit einfachem Tastendruck
 - * systemgeeignet, alle Gerätefunktionen fernsteuerbar.
- Der Mitlaufgenerator-Einschub PSE-11 ist in Vorbereitung. Er wird Schleifenmessungen vereinfachen und direkte Ablesung bei k_2 –, k_3 – und Differenzton-Klirr-messungen ermöglichen. Durch den Steueroszillator OD-8 mit Wobbeleinschub wird die Kombination SPM-11/PSE-11 zum kompletten Wobbel-Meßplatz; ein XY-Schreiber zeichnet die Meßkurve auf.

Wandel u. Goltermann

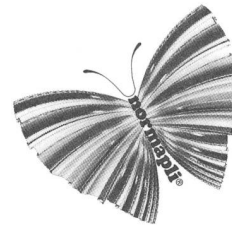
741 Reutlingen · Postfach 259 · Telefon 071 21/84 41 · Telex 07 29 833

Vertretung Schweiz und Lichtenstein:

AG FÜR MESSAPPARATE

Tel. 031 42 15 06 Schläflistrasse 17 CH-3000 Bern

INELTEC 75 Halle 24 Stand 326



**Unser
Leichtmetall-Raffladen
normapli® –**

ein aussergewöhnlicher Falter am Fenster

- vereinigt die Funktionsvorteile des Rolladens mit den Einbauvorteilen der Rafflamellenstoren
- attraktiver Fensterabschluss durch prägnante Profilierung
- indirekter Licht- und Luftdurchlass
- geringster Unterhalt, einfacher Einbau – auch als Ersatz für unbefriedigende Rolladen- oder Storesysteme

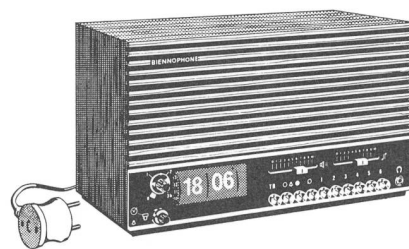
Verlangen Sie Unterlagen oder Beratung

Metallbau AG Zürich

Anemonenstrasse 40
8047 Zürich Tel. 01-54 67 00

norm®

BIENNOPHONE



Colibri

Der neue Telefonrundspruch-Empfänger mit noch mehr Vorteilen. 24-Stunden-Uhr, Frontallautsprecher, besondere Steckdose für ein Zusatzgerät, z. B. Nachttischlampe, die mit Hilfe der Uhr ein- und ausgeschaltet werden kann. Wecken durch Musik oder Schnarrton. «Sonntagstaste», die das Wecken verhindert ohne eine neue Einstellung. Gehäuse Nussbaum oder Schleiflack weiss.

Qualitätsprodukt der

**v-e-l-e-c-t-r-a s-a
b-i-e-n-n-e**

Sie sind herzlich eingeladen,
uns an der

ineltec

zu besuchen
9.-13. September 1975

Halle 1, Stand 273



FESY
Fernwirkssystem
Miniaturleuchtschaltbild
PCM-Datenmultiplexer-B
Sesseldistanzzähler
für Sesselbahnen
Sicherheitsanlagen für Skilifte
und Gondelbahnen
Apparate und Bauelemente
Leitungsdurchschalter
Windmesser

Chr. Gfeller AG
3018 Bern
Telefonie und Fernwirktechnik
Telefon 031 55 51 51



Neuheiten

Telesignal W 110
Telesignal TGI 210, ARI 512, ARM 6
Telesignal M 330, Telesignal S 220
Kongresstelefonanlage

Zu sehen an der

ineltec



Antennen für:

Flugsicherung
Militär
Polizei
Verkehrsfunk
Radio*
Fernsehen*

*Verkauf durch die Fachgeschäfte
Wicker-Bürki AG, 8057 Zürich
Antennenfabrik Berninastrasse 30
Telefon 01 46 98 93, Telex 55 340

Anschlusschnüre für Telefon- und elektrische Apparate

Sämtliche Schnüre für Hör- und Sprechapparate
Stöpselschnüre für Umschaltsschränke
Mehradrige Kabel
Hitze- und hochhitzebeständig isolierte Leiter



Kabelwerk

A. Heiniger & Cie. AG

3072 Ostermundigen
Blankweg 4

STOPPANI AG

3000 Bern 21

Telex: 33 442 STOPA ch

Könizstrasse 29

Telephon 031 25 31 61

Die

Telemeter

Typen P 80 und P 81 sind
wieder ab Lager lieferbar



Condensateurs

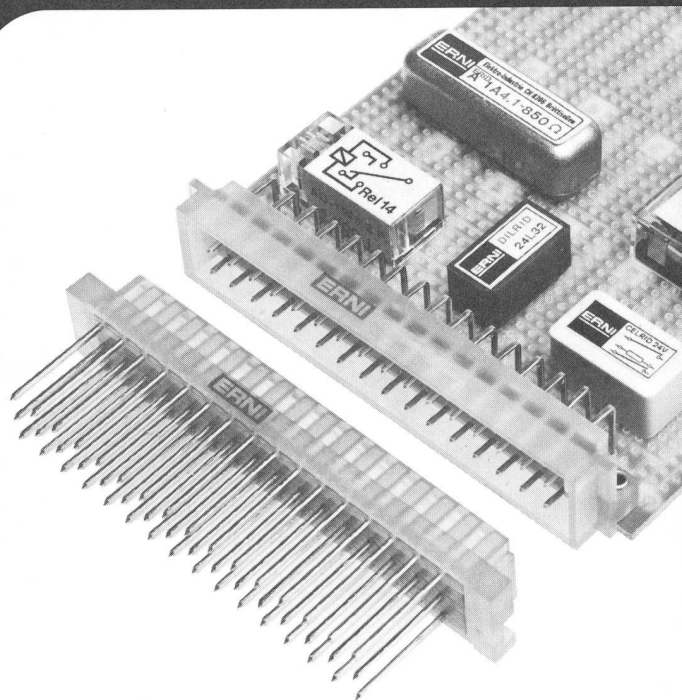
Polystyrène
Polycarbonate métallisé
Papier
Papier métallisé
Electrolytique
Tantale
Céramique

Kondensatoren

Polystyren
Polycarbonat metallisiert
Papier
Metall Papier
Elektrolyt
Tantal
Keramik

Leclanché

LECLANCHÉ SA
CH-1401 YVERDON
Tél. 024 - 25 81 21
Télex 24 493



STECKVERBINDER

Gebaut nach DIN 41612 und VG 95324
Geprüft nach
MIL-C 21097 und VG 95324

Die ERNI Steckverbinder der Serie STV in 2-, 3- oder 5reihiger Form sind für indirektes Stecken je nach Typ bis zu 96polig lieferbar, beim Direktsteckverbinder bis zu 64polig. Inklusiv der neuen Starkstromleiste der Serie STV-311 (bis 20 A) sind alle Steckverbinder einbaumässig kompatibel. Alle Anschlüsse sind im $\frac{1}{10}$ -Zoll-Rastermass ausgelegt und für die verschiedensten Anschlusstechniken lieferbar. Durch eine besondere Ausbildung der Federelemente weisen die ERNI Steckverbinder eine äusserst hohe Kontaktsicherheit und ausgezeichnete Vibrations- und Schockfestigkeit auf.

Für alle Steckverbinder steht das ERNI Kabelsteckergehäuse der Serie KSG 153 für verschiedene Adaptierungsmöglichkeiten zur Verfügung.

Technische Daten:

Temperaturbereich	-65...+125 °C
Prüfspannung	je nach Typ bis 2000 V _{eff}
Kontaktwiderstand	≤ 12 mΩ
Gehäusematerial	Makralon GV 30

INELTEC HALLE 1 STAND 331

ERNI + Co. Elektro-Industrie
CH-8306 Brüttisellen (Zürich)
Telephon 01/833 33 33
Telex 53 699

ERNI