

Zeitschrift: Technische Mitteilungen / Schweizerische Post-, Telefon- und Telegrafienbetriebe = Bulletin technique / Entreprise des postes, téléphones et télégraphes suisses = Bollettino tecnico / Azienda delle poste, dei telefoni e dei telegrafi svizzeri

Herausgeber: Schweizerische Post-, Telefon- und Telegrafienbetriebe

Band: 53 (1975)

Heft: 7

Werbung

Nutzungsbedingungen

Die ETH-Bibliothek ist die Anbieterin der digitalisierten Zeitschriften auf E-Periodica. Sie besitzt keine Urheberrechte an den Zeitschriften und ist nicht verantwortlich für deren Inhalte. Die Rechte liegen in der Regel bei den Herausgebern beziehungsweise den externen Rechteinhabern. Das Veröffentlichen von Bildern in Print- und Online-Publikationen sowie auf Social Media-Kanälen oder Webseiten ist nur mit vorheriger Genehmigung der Rechteinhaber erlaubt. [Mehr erfahren](#)

Conditions d'utilisation

L'ETH Library est le fournisseur des revues numérisées. Elle ne détient aucun droit d'auteur sur les revues et n'est pas responsable de leur contenu. En règle générale, les droits sont détenus par les éditeurs ou les détenteurs de droits externes. La reproduction d'images dans des publications imprimées ou en ligne ainsi que sur des canaux de médias sociaux ou des sites web n'est autorisée qu'avec l'accord préalable des détenteurs des droits. [En savoir plus](#)

Terms of use

The ETH Library is the provider of the digitised journals. It does not own any copyrights to the journals and is not responsible for their content. The rights usually lie with the publishers or the external rights holders. Publishing images in print and online publications, as well as on social media channels or websites, is only permitted with the prior consent of the rights holders. [Find out more](#)

Download PDF: 04.02.2026

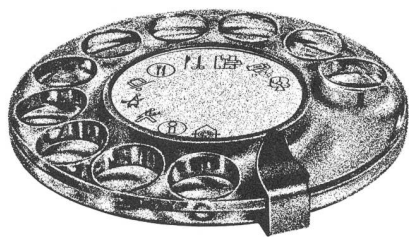
ETH-Bibliothek Zürich, E-Periodica, <https://www.e-periodica.ch>



Basel Hilton –
das neue, zentralgelegene Hotel für hohe Ansprüche;
ausgerüstet nach den neuesten Erkenntnissen
der modernen Nachrichtentechnik:
mit einer Haustelephonzentrale
Hasler SKW 1000

Hoteltyp

Verkaufschef Meier hat sein Tagespensum erfüllt. Im Hotelzimmer angekommen, liegt ihm auch die zuverlässige Erledigung der geführten Verhandlungen am Herzen. Auf seinem Zimmer-



telephonapparat wählt er die symbolische Nummer «Amtsausgang» und kann so direkt sein Geschäft anrufen. Zwecks Absprache technischer Fragen wählt er – wiederum direkt – die Nummer seines Ingenieurbüros. Ein halbes Dutzend weitere Anrufe tätigt Herr Meier, um sich für seine morgigen Besuche bei den Kunden anzumelden. Für alle diese Gespräche

braucht er keine Telephonistin und kein Kleingeld; auch keine Sanduhr. Die Gebührenerfassung ist in jeder Hinsicht sauber geregelt. Für die Hotelbuchhaltung, für Herrn Meier und für seine Spesenabrechnung. Das ist Dienst am Kunden. Froh über die reibungslose Abwicklung des Rapportwesens, kann sich Herr Meier nun der Speisekarte widmen.*

* Jeder amtsausgangsberechtigte Zimmertelephonanschluss hat einen eigenen Gebührenzähler oder ist einer automatischen Gebührenerfassung angeschlossen. Letztere druckt Zimmernummer, Datum, Zeit, gewählte Nummer und die Gebühren sauber als Rechnung aus. Dies ist nur eine der zahlreichen Spezialrichtungen der Haustelephonanlage SKW 1000, welche Hasler-Ingenieure in Zusammenarbeit mit dem Hotelgewerbe und der

schweiz. PTT entwickelt haben. Eine Möglichkeit mehr, Ihre

TELEFON-RECHNUNG

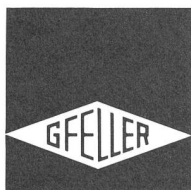
Zimmer	Betrag Fr. Rp.	Gewählte Nummer	Fort. Nr.	Tag	Uhrzeit
430	.. 180	032851421	536	.. 11	1617

Gäste zu verwöhnen. Lassen Sie sich orientieren.

Hasler AG, 3000 Bern 14,
Belpstrasse 23,
Telephon 031 65 21 11
oder betreffende
Kreistelephondirektion

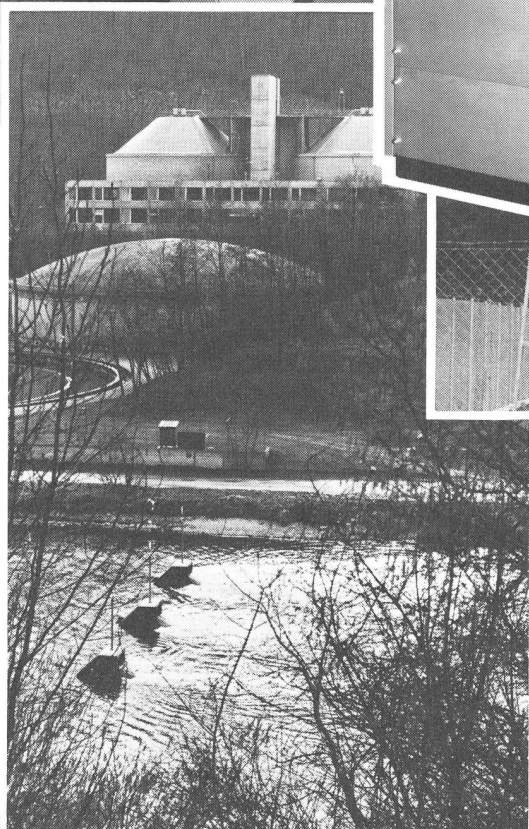
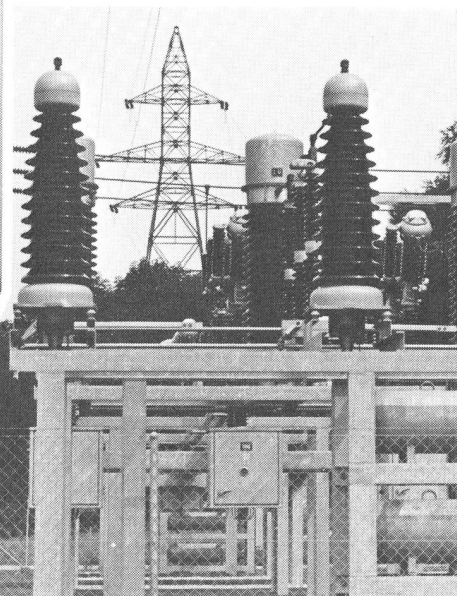
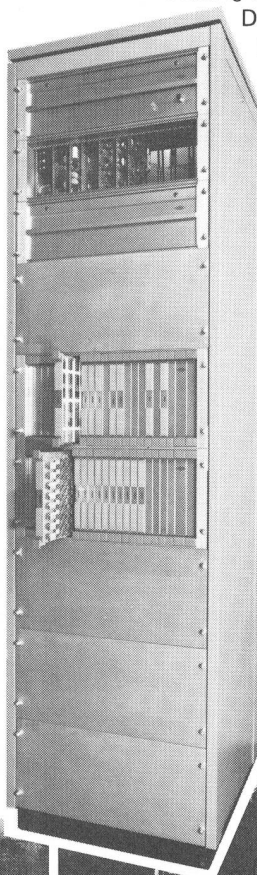
Hasler

FESY Fernwirkssystem



Die Zeitmultiplexe Fernwirkfamilie FESY dient zur Übertragung und Aufbereitung von Steuerbefehlen, Meldungen, Alarmen, Messwerten, Zählerständen usw. Eine Reihe kompatibler Geräte dienen zur Erfassung, bzw. Weiterverarbeitung und Anzeige der Daten.

Die Anlage ist besonders störunempfindlich durch doppelte galvanische Trennung der Signaleingänge von den elektronischen Baugruppen. Durch und durch modernster Technik; vorwiegend aus integrierten Schaltkreisen.



Chr. Gfeller AG
Telefon 031 55 51 51
Fabrik für Telefonie
und Fernwirktechnik
3018 Bern

FESY ist bezüglich Einsatz und Ausbau sehr flexibel. Es eignet sich besonders für Energie-, Wasser- und Verkehrswirtschaft sowie für ausgedehnte Industrieanlagen und Nachrichtennetze.

Die Chr. Gfeller AG bietet vollständige Systeme an, inklusive moderner Ein- und Ausgabeperipheriegeräte.

Digitalmultimeter 3 1/2stellig

sicher, einfach und übersichtlich in der Bedienung

METRAVO® D 30 Messbereiche

- ▶ Netzunabhängig, Stromversorgung aus dem Akku oder vom Netz, Ladegerät und Akku eingebaut
- ▶ Prüfspannung 6 kV_{eff}

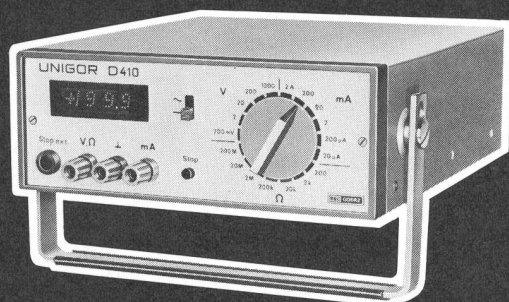


SYMETRA® D ausbaufähig

- ▶ Vielzweckgerät durch Messvorsatzeinschübe
- ▶ Analoganzeige zur Tendenzbeobachtung
- ▶ Analog- und BCD-Ausgang
- ▶ Prüfspannung 2 kV_{eff}

Multimetereinschub: 26 Messbereiche für V, A, Ω

Temperaturmesseinschub: 7 Messbereiche für Thermoelemente und Widerstandsthermometer
Anzeige in °C



UNIGOR® D 29 Messbereiche für V, A, Ω

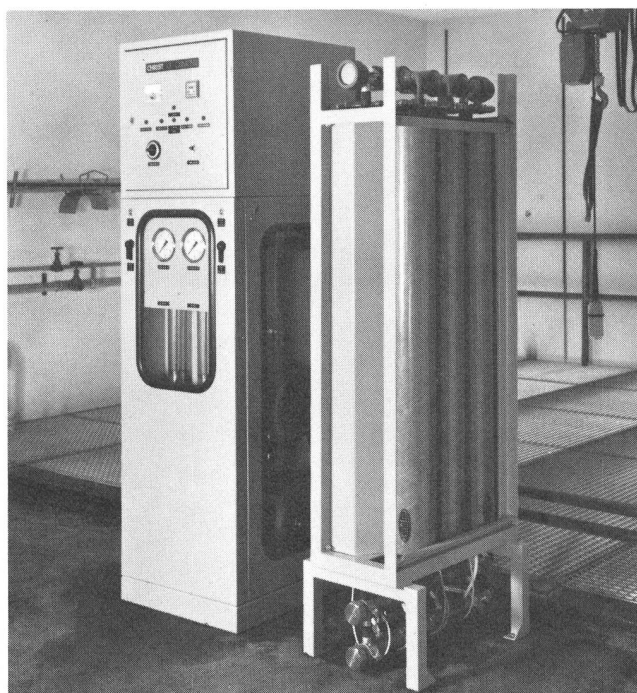
- ▶ Messbereich bis 1000 V_{eff}
- ▶ Grosser Frequenzbereich 10 Hz bis 10 kHz
- ▶ Anzeigefixierung mit Stopptaste, externer Kontakt oder mit der Messspitze
- ▶ Analog- und BCD-Ausgang
- ▶ Prüfspannung 3 kV_{eff}

Verlangen Sie die Listen L 2-1, L 2-5, C-1.17

AG FÜR MESSAPPARATE

3013 Bern • Schläflistrasse 17 • Tel. 031 - 42 15 06

CHRIST OSMOSTIL



Reinwasser ohne Abwasserneutralisation

Der Christ-Osmostil arbeitet:

- ohne Regeneriermittel
- ohne komplizierte Bedienung
- ohne Gewässerverschmutzung
- ohne Unterbrüche
- ohne hohe Wartungskosten

Wir informieren Sie gerne über unser normiertes Osmostil-Typenprogramm.

Theodor Christ AG Wasseraufbereitung

4147 Aesch BL, Hauptstrasse 192
Tel. 061/78 46 46, Telex 62458

8953 Dietikon ZH, Badenerstrasse 21
Tel. 01/88 44 88

1225 Chêne-Bourg GE, rue Peillonex 39
Tél. 022/48 92 75, Ø 022/48 97 80

CHRIST

Der Unterhalt der Electrona-Dural-Batterien ist einfacher und noch billiger, seit es das Fill-Meter gibt



Das Fill-Meter für transportable und stationäre Electrona-Dural-Accumulatorenbatterien.

Direktes Ablesen des Säurestandes, Messen von Säuredichte und -temperatur durch das Fill-Meter hindurch.

Direktes Einfüllen von destilliertem Wasser.

Kein Ueberlaufen von Säure mehr.

Kein Abschrauben von Pfropfen.

Grosse Einsparung von Arbeitszeit und Unterhaltskosten.

ELECTRONA

Electrona SA, Accumulatorenfabrik, 2017 Boudry NE, Telephon 038 42 15 15

communiquer



Les idées, les faits,
les chiffres doivent passer
avec fluidité d'un esprit à l'autre,
voire de l'homme à la machine
et vice-versa. D'où notre vocation.

Dans nos 22 établissements,
23 000 personnes produisent
les différents systèmes de transmission,
de commutation, de télé-information, etc.
qui permettent aux hommes de communiquer.

C'est un potentiel industriel
aux références internationales
que CIT-ALCATEL
met au service de ses clients.



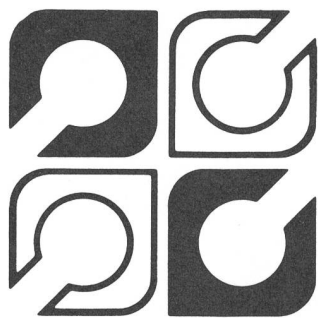
GROUPE CGE

**pour que l'information
passe mieux**

33, rue Emeriau - 75725 Paris Cedex 15 - téléphone : 577.10.10

Pour la Suisse : C. G. E., 51, Bahnhofstrasse

8803 RÜSCHLIKON ZH - Tél. (01) 721.00.66 - Telex 58360



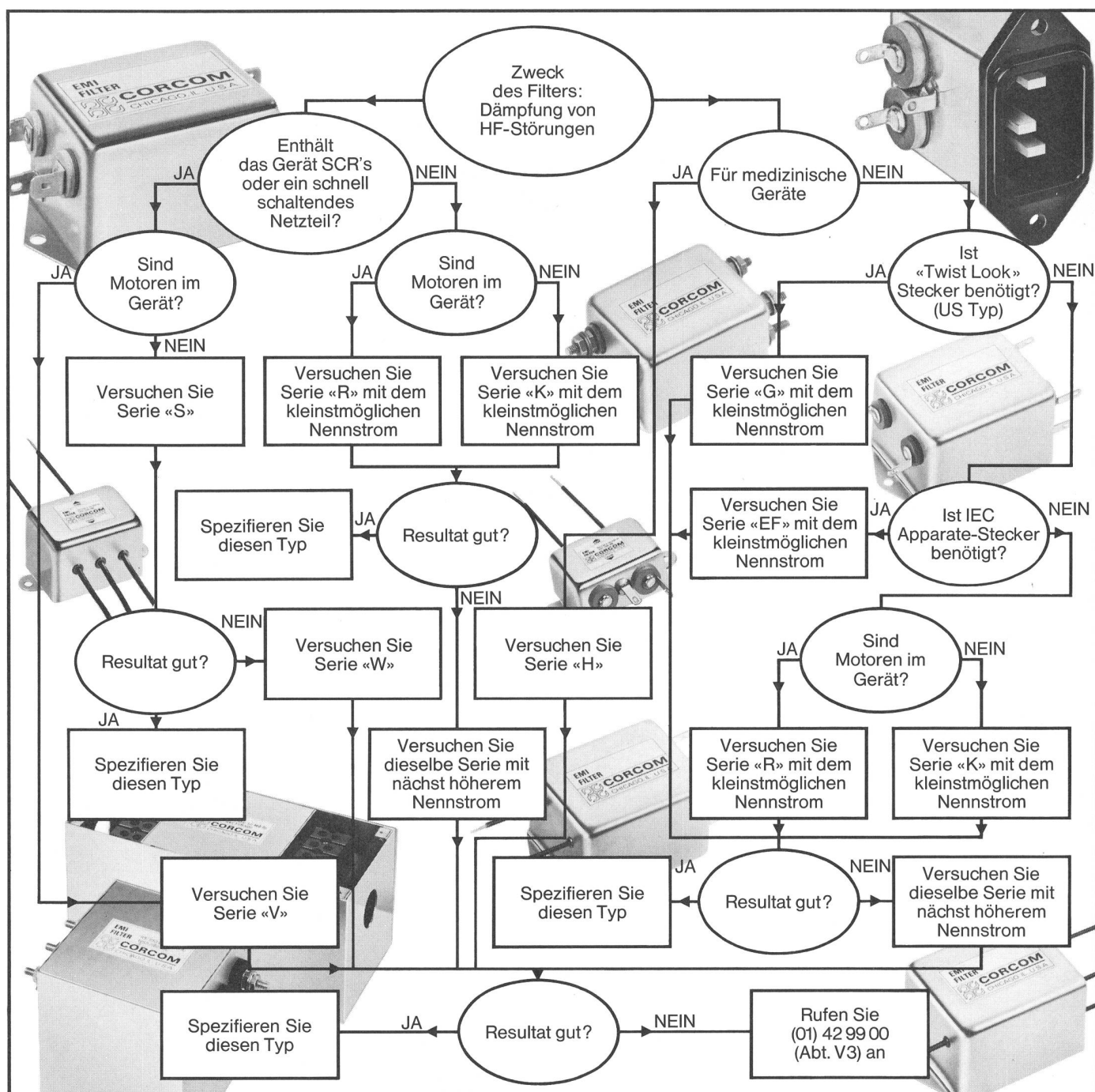
corcom

corcom

Für «saubere» elektrische Energie

Die Störschutzfilter der Corcom Inc., Chicago, tragen zu «sauberer» elektrischer Energie innerhalb und ausserhalb Ihrer Geräte bei. Das beste Rezept heisst ausprobieren; die untenstehende Wegleitung macht es Ihnen leicht!

PS. Corcom Filter entsprechen UL, CSA, VDE, BSI und SVE Normen.



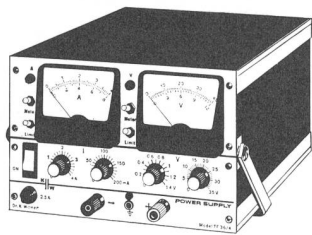
baerlocher ag

8005 Zürich, Förrlibuckstr. 110, Tel. 01 / 42 99 00

Telex: CH 53118

Ihr Vermittler für Produkte neuer
Technologien aus Lieferquellen
von traditioneller Qualität.

Stabilisierte Speisegeräte



Typenreihe TF — Das universelle Speisegerätesystem

- 13 Modelle bis 300 V, bis 8 A, bis 300 W
- Rechteckkennlinie
- Grenzwertabschaltung
- Kontrollampen für Betriebszustand
- Wahlweise kein, ein oder zwei Instrumente
- Empfindlichkeit der Instrumente umschaltbar
- Tisch- oder Rackeinbauausführung
- Extern programmierbar
- Betriebssicher, 2 Jahre Garantie

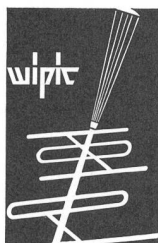
Unser Programm umfasst über 100 Standard-Speisegeräte in Labor- oder Einbauausführung



Dr. K. Witmer Elektronik AG

Seestrasse 141 8703 Erlenbach ZH Tel. 01 / 90 85 95

Bureau de vente Suisse Romande
Gérard Kuffer, Genève Tél. 022 / 52 33 63



Antennen für:

**Flugsicherung
Militär
Polizei
Verkehrsfunk
Radio*
Fernsehen***

*Verkauf durch die Fachgeschäfte

Wicker-Bürki AG, 8057 Zürich

Antennenfabrik Berninastrasse 30
Telefon 01 46 98 93, Telex 55 340

Anschlusschnüre für Telefon- und elektrische Apparate

Sämtliche Schnüre für Hör- und Sprechapparate
Stöpselschnüre für Umschaltchränke
Mehradrige Kabel
Hitze- und hochhitzebeständig isolierte Leiter



Kabelwerk

A. Heiniger & Cie. AG

3072 Ostermündigen
Blankweg 4

von Roll

953

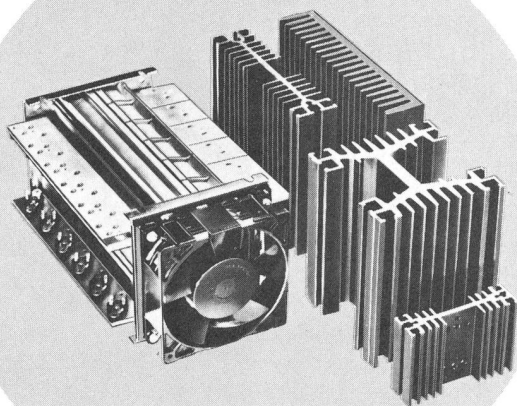
**von Roll baut
Antennentürme**

Auch für Ihre
Gemeinschaftsantenne

von Roll AG
Bahn- und Stahlbau
CH-3001 Bern
Telefon 031 46 21 21

SCHAFFNER

Kühlkörper



- Breites Typenprogramm mit Wärmewiderständen von 70°C/W bis 0.1°C/W
- Verschiedene Profile für Verwendung als Geräterückwand.
- Einfache Befestigung mittels isolierter Normteile
- Spezialwärmeableiter und Montagebügel für Scheibenthristoren und Dioden.
- Kühleinheiten zur forcierten Kühlung mit verschiedenen Wärmeableiterkonfigurationen und beliebigen Lochstellungen lieferbar.
- Verlangen Sie den neuesten Kühlkörperkatalog mit Preisen und unsere fachkundige Beratung.

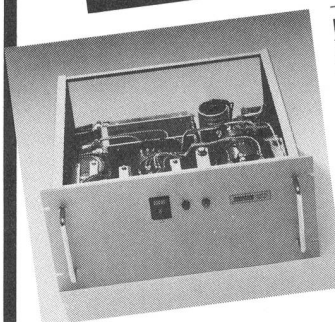
FABRIMEX

Fabrimex AG · Kirchenweg 5 · 8032 Zürich · Tel. 01/47 06 70

Neu!

von SORENSEN

Wechselrichter TWS-Serie



problemlos
betriebssicher
kurzschlussicher
synchronisierbar
Spannungsüberwachung
am Eingang
Fernsteuerung
'Ein - Aus'
preisgünstig

Sorensen
POWER SUPPLIES

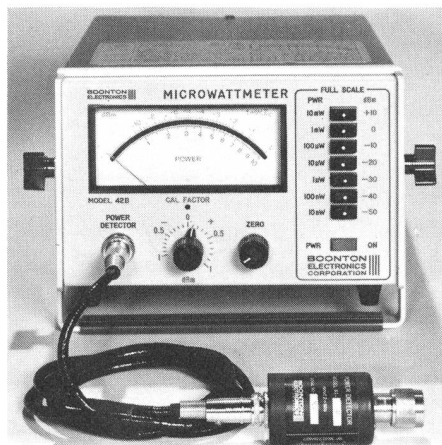
SORENSEN AG

Hohlstrasse 610
CH 8048 Zürich
Schweiz
Tel. 01 - 62 34 00
Telex 54498

information

Dewald Electronic

BOONTON Mikrowattmeter Serie 42B



Das empfindlichste Wattmeter
Rein elektronische Messmethode
Analoge oder digitale und analoge Anzeige

1nW bis 10mW; 200 kHz bis 18 GHz
Kalibrierung am Gerät, Messung über weite Entfernungen
Misst Mittelwert der Leistung für jede Spannungsform
(1nW—10uW)
Linearer DC-Ausgang
Alle Funktionen und Bereiche sind programmierbar
BCD-Ausgang, Autoranging, digitale dBm-Anzeige (42 BD)
Lineare dBm-Skala und -Ausgang (42 B)
Ab Fr. 3815.—

Dewald AG

Seestrasse 561 Tel. 01 45 13 00
8038 Zürich Telex 52012