

Zeitschrift: Technische Mitteilungen / Schweizerische Post-, Telefon- und Telegrafienbetriebe = Bulletin technique / Entreprise des postes, téléphones et télégraphes suisses = Bollettino tecnico / Azienda delle poste, dei telefoni e dei telegrafi svizzeri

Herausgeber: Schweizerische Post-, Telefon- und Telegrafienbetriebe

Band: 53 (1975)

Heft: 6

Werbung

Nutzungsbedingungen

Die ETH-Bibliothek ist die Anbieterin der digitalisierten Zeitschriften auf E-Periodica. Sie besitzt keine Urheberrechte an den Zeitschriften und ist nicht verantwortlich für deren Inhalte. Die Rechte liegen in der Regel bei den Herausgebern beziehungsweise den externen Rechteinhabern. Das Veröffentlichen von Bildern in Print- und Online-Publikationen sowie auf Social Media-Kanälen oder Webseiten ist nur mit vorheriger Genehmigung der Rechteinhaber erlaubt. [Mehr erfahren](#)

Conditions d'utilisation

L'ETH Library est le fournisseur des revues numérisées. Elle ne détient aucun droit d'auteur sur les revues et n'est pas responsable de leur contenu. En règle générale, les droits sont détenus par les éditeurs ou les détenteurs de droits externes. La reproduction d'images dans des publications imprimées ou en ligne ainsi que sur des canaux de médias sociaux ou des sites web n'est autorisée qu'avec l'accord préalable des détenteurs des droits. [En savoir plus](#)

Terms of use

The ETH Library is the provider of the digitised journals. It does not own any copyrights to the journals and is not responsible for their content. The rights usually lie with the publishers or the external rights holders. Publishing images in print and online publications, as well as on social media channels or websites, is only permitted with the prior consent of the rights holders. [Find out more](#)

Download PDF: 04.02.2026

ETH-Bibliothek Zürich, E-Periodica, <https://www.e-periodica.ch>

Telefonzentralen nach Mass



Auch Telefonzentralen müssen wachsen

Wachstum verlangt Investitionen und Planung

Planung verlangt Grundlagen

Die Verkehrsmesseinrichtung VM 70 liefert die erforderlichen Grundlagen durch periodische Messung der verkehrsmässigen Belastung öffentlicher und privater Telefonzentralen.

Senden Sie mir bitte Unterlagen über die Verkehrsmesseinrichtung VM 70 von Siemens-Albis

Name/Vorname

Strasse

Postleitzahl/Ort

SIEMENS-ALBIS AKTIENGESELLSCHAFT
8047 Zürich, Albisriederstrasse 245, 01 54 22 11
3001 Bern, Belpstrasse 26, 031 65 01 11

**mit der
Verkehrsmesseinrichtung VM 70
von Siemens-Albis**



Die Telefon-Gebührenzählung ist unsere Stärke.

Und dies seit bald vierzig Jahren. Überall, wo es um die Gebührenerfassung geht, sei es in der Zentrale oder beim Abonnenten, sind wir mit dabei. Wir begnügen uns nicht damit, Zähler und Gebührenmelder herzustellen, sondern liefern auch die ge-

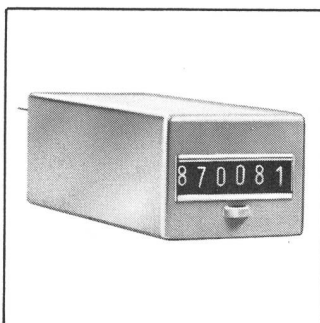
eigneten Sende- und Empfangseinheiten für die Übertragung der Taximpulse. Dadurch gewährleisten wir ein einwandfreies Arbeiten unserer Apparate in praktisch allen vorkommenden Taxierungssystemen. Verlangen Sie eine ausführliche Dokumentation.

SODECO-SAIA

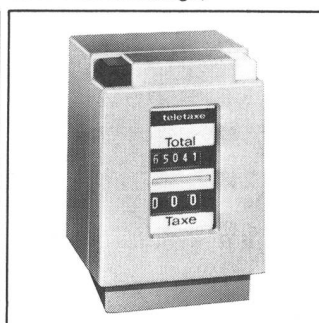
Grand-Pré 70 CH-1211 Genf 16 (Schweiz) Tel. 022-33 55 00 Telex 22 333

Ein Unternehmen der Landis & Gyr - Gruppe

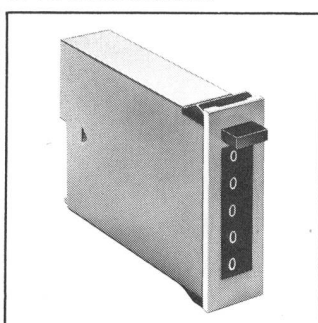
Gebührenzähler
für Telefonzentralen



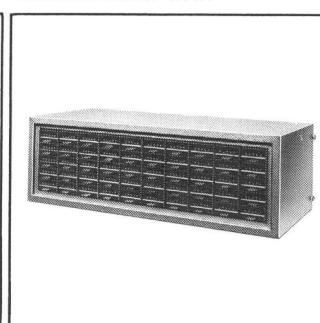
Gebührenmelder TELETAXE
für Abonnenten (Tischmodell
oder Wandmontage)



Gebührenmelder TELETAXE
zum Einbau
in Vermittlerstationen



Gebührenzähler HOTELTAXE
für Hotels,
Krankenhäuser usw.



Cossonay...

für die Energie-Übertragung

Ein vollständiges Kabelprogramm für alle Bedürfnisse

Im Jahre 1850 wurde das erste Unterwasser-Fernmeldekabel in den Ärmelkanal verlegt, um die Möglichkeiten des telegrafischen Systems — eine Schöpfung von Morse aus dem Jahre 1837 — auszunützen. Vier Jahre später begannen die ersten Versuche der drahtlosen Telegrafie, deren Aufschwung das Werk von Marconi war. 1875 trat Bell mit der Idee der Benützung von Metalldrähten für die Fernübertragung der durch ein Mikrofon erzeugten Stromschwankungen hervor. Das Telefon war geboren. Die Erfindung der Triode (1906) durch Lee de Forest brachte die Verstärkungsmöglichkeiten von elektrischen Signalen und bildete somit die Grundlage der ersten bedeutenden Fortschritte der Rundfunktechnik. Diese Pionierleistungen öffneten den Forschern in aller Welt neue Wege. Die Datenübertragung, -Behandlung und -Auswertung wurden stufenweise Tragsäulen unseres Alltags.



Die Laboratorien der S.A. des Câbleries et Tréfileries de Cossonay haben zu diesem Aufschwung beigetragen, indem sie die notwendigen Signal-, Hochfrequenz- und kombinierten Kabel entwickelten.

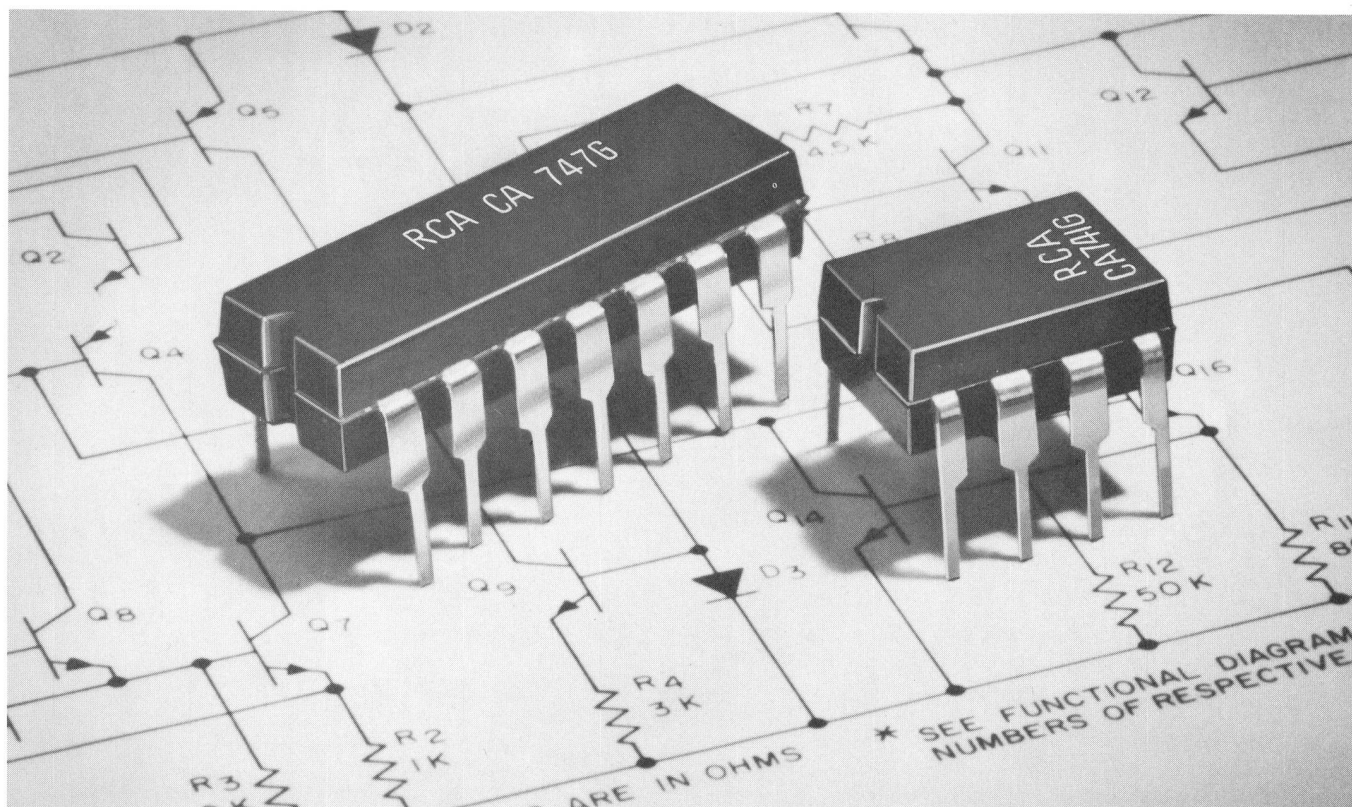


**S.A. DES CÂBLERIES ET
TRÉFILERIES DE COSSONAY**

1305 COSSONAY-GARE VD/SUISSE
T. 021/87 17 21 • TX. 24 199 • TÉLÉGR. CÂBLERIES



RCA - Ihr Partner



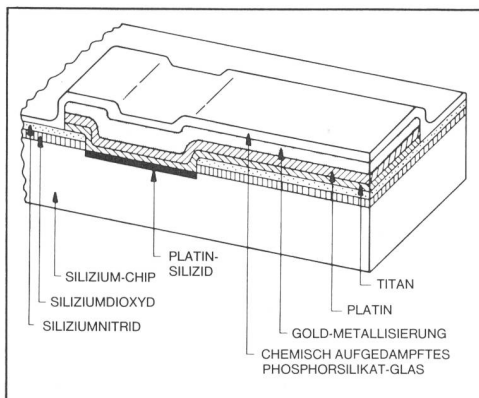
RCA GOLD CHIP LINE —

eine neue Dimension für integrierte Schaltungen

Ein IC im Plastikgehäuse —

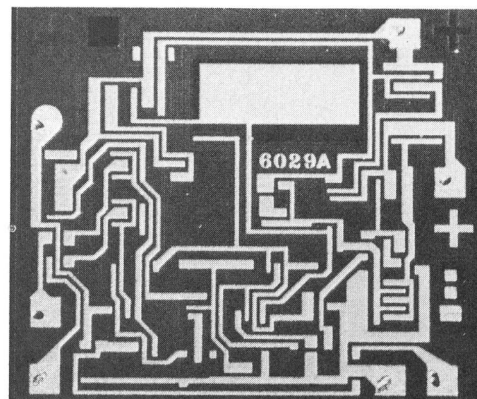
100% HERMETISCH

— zum Preis des Plastik-ICs



Rechts:
Ansicht der Goldmetallisierung
(helle Stellen)
auf einem CA741G Chip

Links:
Schnitt durch eine mit Silizium-
nitrid passivierte TRIMETAL-
Struktur



Ein weiterer technischer Durchbruch der RCA Solid State Division — das TRIMETAL-VERFAHREN bei der Herstellung integrierter Schaltungen macht vermeintlich Unmögliches möglich. Mehr Informationen über diese bahnbrechende Fabrikationsmethode gibt Ihnen unser ausführlicher Bericht. Ihre Kopie liegt bei uns bereit, verlangen Sie diese doch umgehend — eine solche Neuigkeit dürfen Sie sich nicht entgehen lassen!

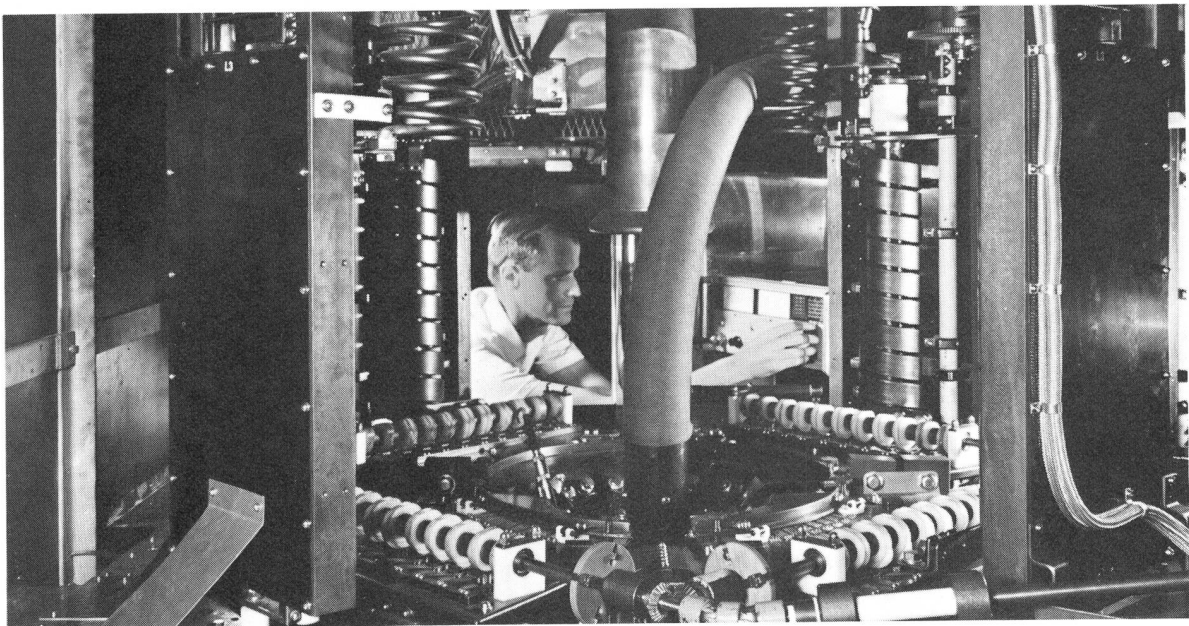
baerlocher ag

*Ihr Vermittler für Produkte neuer
Technologien aus Lieferquellen
von traditioneller Qualität.*

8005 Zürich, Förrlibuckstr. 110, Tel. 01 / 42 99 00

Telex: CH 53118

Brown Boveri - Leader in Design of High Power Broadcast Transmitters



Final stage of a 500 kW short-wave broadcast transmitter

Features:

- Minimum floor space
- Only four tubes
- Transistorized preliminary stages
- Inherently suitable for remote control and unattended operation.

Models available for 300, 600 and 1000 kW in the medium-wave range.

Motorized and fully automatic models for 250 and 500 kW in the short-wave range.

Brown Boveri has eighty transmitters with powers above 200 kW already in service or on order.

Join the Progressives –
Order Brown Boveri

BBC Brown, Boveri & Company, Ltd., CH-5401 Baden/Switzerland

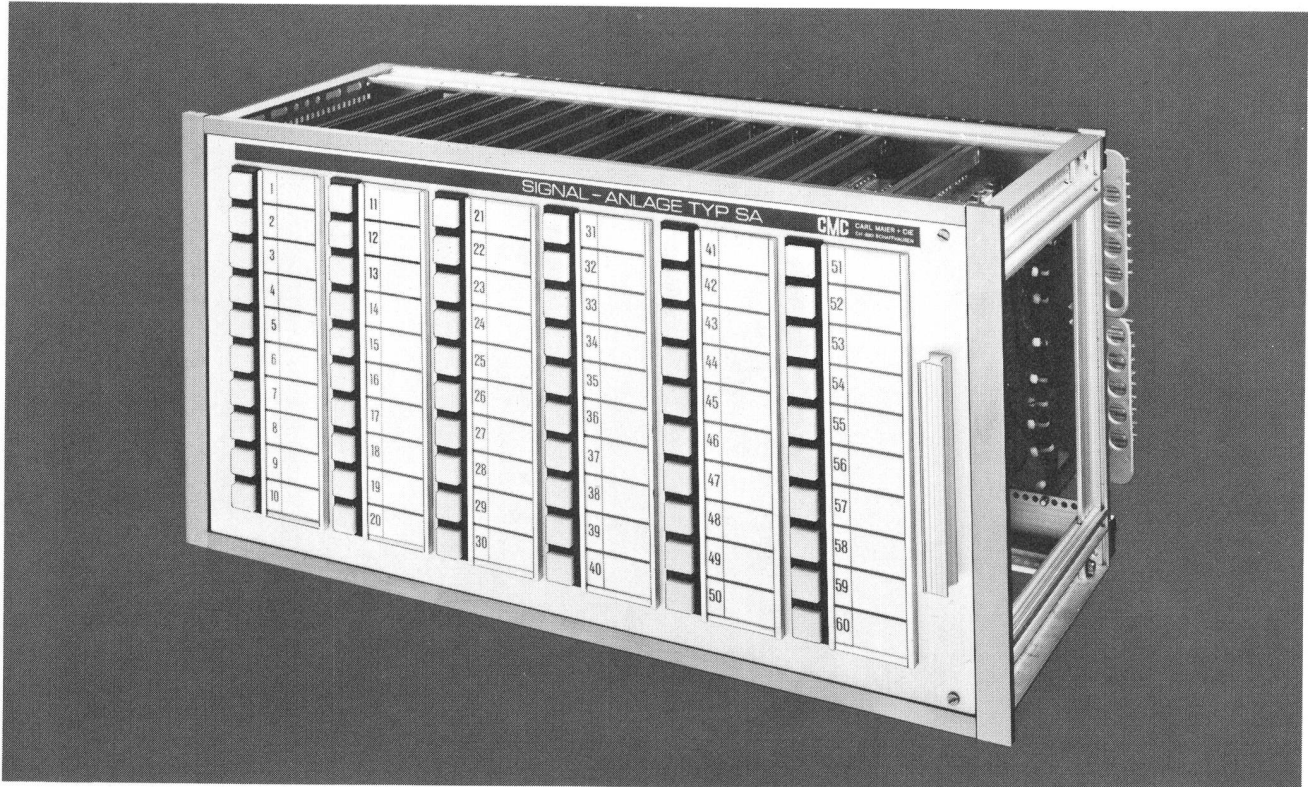
Branch offices in Baden, Basle, Berne, Lausanne and Zurich

BBC
BROWN BOVERI

Zukunft mit CMC

Signalanlagen Typ SA und SE

*Die zunehmende Automatisierung von Dienstleistungsbetrieben, Industrieanlagen und Kraftwerken erfordert eine ständige Überwachung einzelner Anlage-
teile.*



Die CMC-Signalanlagen erfüllen diese Forderungen optimal:

- kompakte Bauweise (bis zu 140 Signale pro 19"-Einschub)*
- mit Weitergabekontakten*
- Signalgruppenbildung möglich*
- Zusatzeinrichtungen (Blinkrelais, Hupen- und Gongrelais) in der Anlage integriert*
- eingebaut in 19"-Einschub oder in geschlossenen Kasten.*

Verlangen Sie Beratung und Unterlagen durch unsere Steuerungsabteilung für Energieerzeugung und Verteilung.

CMC

Carl Maier + Cie AG 8201 Schaffhausen

Elektrische Schaltapparate und Steuerungen

Telefon 053/816 66



Wir haben die Electrona «Compact»-Hochstrombatterie nach dem Muster eines guten Krimis gebaut: Höchste Spannung bis zum Ende.

Batterien, die in Dauer- und Notstromanlagen Verwendung finden, haben ganz besonderen Anforderungen zu genügen: sie müssen augenblicklich hohe Entladeströme abgeben können – und zwar bei minimalstem Spannungsabfall!

Durch diese Eigenschaften unterscheiden sich Electrona "Compact"-Hochstrombatterien von Batterien herkömmlicher Bauart. Dank der speziellen Konstruktion besitzen sie einen aussergewöhnlich geringen Innenwiderstand – die Spannung liegt deshalb weit über der üblichen Norm. Zudem sind Electrona "Compact"-Batterien ausgesprochen raum- und gewichtssparend.

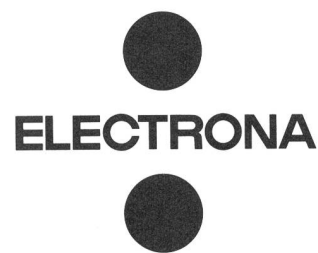
Überall, wo hohe Ströme oder Stromspitzen aus Akkumulatoren benötigt wer-

den, sind Electrona "Compact"-Batterien die wirtschaftlichste Lösung. Bei Schwebeladebetrieb haben sie eine Lebensdauer von weit über 10 Jahren und sind dank dem zweckmässigen "Fill-Meter"-System wartungsarm.

Überall, wo selbst kurze Stromunterbrüche katastrophale Auswirkungen haben könnten, sind Electrona "Compact"-Batterien die zuverlässigste Lösung: In Computerzentren, Atomkraftwerken, Flugsicherungsanlagen, in Strassentunnels, Schaltstationen, Telefonzentralen und Verstärkerämtern, Radio- und Fernsehsendern, in Elektrizitätswerken und Krankenhäusern, in Militär- und Zivilschutzanlagen, Fabrik- und Verwaltungsgebäuden, auf Schiffen und als Anlasserbatterien für

stationäre Dieselanlagen.

Electrona liefert mit den Batterien die kompletten Anlagen, mit Gleichrichtern, Wechselrichtern, Tableaux und Verteilung.



Electrona Batterien sind "harte" Batterien.

Electrona S.A. Accumulatorenfabrik 2017 Boudry / NE Tel. 038 / 42 15 15

Zettler schützt Sie.

Wir haben in jahrzehntelanger Forschung wirksame Systeme entwickelt, die Sie schützen sollen. Sie schützen Sie vor Einbrechern, vor Überfällen, vor Feuer. Unsere modernen Systeme sind äusserst flexibel und können deshalb ganz auf Ihre spezifischen Bedürfnisse ausgerichtet werden.

Sie sind dann weder über- noch untergesichert. Stellen Sie uns Ihr Problem, wir freuen uns, wenn wir besonders harte Nüsse knacken können. Unsere technischen Berater stehen Ihnen, selbstverständlich unverbindlich, jederzeit zur Verfügung.

Verlangen Sie die Dokumentation oder den Besuch.



Raumschutz
Kommunikationssysteme
Relais

ZETTLER

-ein verlässlicher Partner

Zettler-Elektro-Apparate AG
8752 Näfels, Telefon 058 34 28 22

Zettler Appareils Electriques SA
Route du Chasseur 13
1008 Prilly, Téléphone 021 25 92 04

••

Buntmetall-Halbfabrikate

- Kupfer
- Messing
- Neusilber
- Bronze
- Kupfer-Nickel

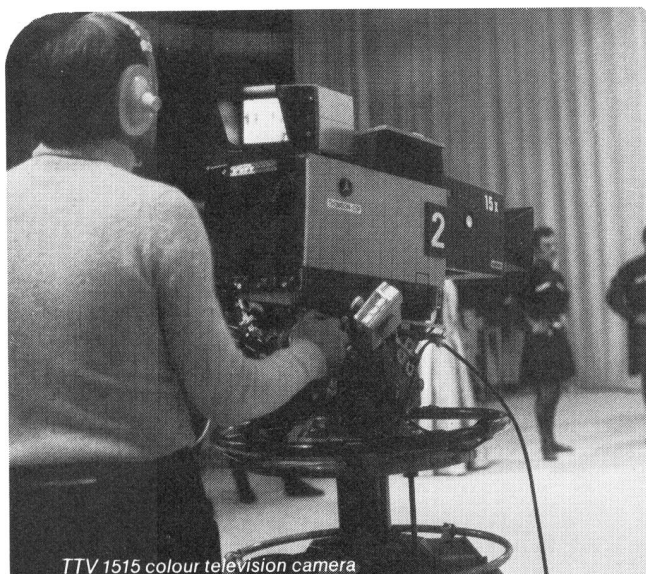
in Stangen, Drähten, Blechen, Bändern, Streifen, Ronden und Profilen.

Freileitungsseile aus Kupfer, Aluminium und Alu.-Leg.
Kupferplattierte Stahlseile (Copperweld-Seile)

SELVE THUN

Schweizerische Metallwerke Selve & Co. CH 3601 Thun

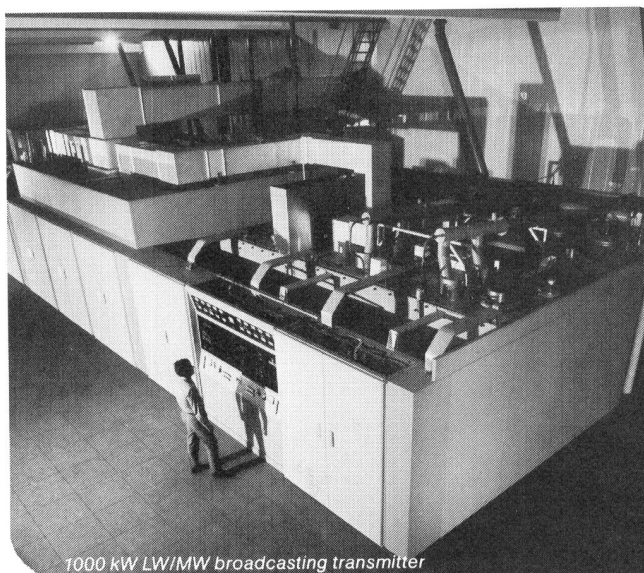
Usines Métallurgiques Suisses Selve & Cie. CH 3601 Thoune



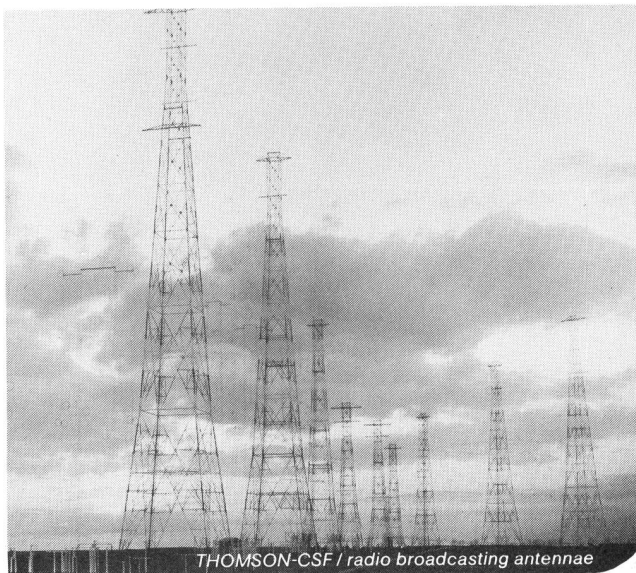
TTV 1515 colour television camera



TTV 3500 Video tape recorder



1000 kW LW/MW broadcasting transmitter



THOMSON-CSF / radio broadcasting antennae

FROM LIVE TO TAPE... ... FROM TRANSMITTER TO ANTENNA

TV cameras, complete colour programme production studios, video tape recorders, automation systems, outside broadcast units, test and monitoring equipment, radio and TV transmitters. THOMSON-CSF offers you systems engineering and turnkey implementation capabilities on any project you like.



THOMSON-CSF

DIVISION RADIODIFFUSION TELEVISION
100, RUE DU FOSSE-BLANC / B.P. 49 / 92231 GENNEVILLIERS / FRANCE / TEL. 793 57.00

somo

Société
pour les
métaux
ouvrés et les
plastiques

7-15 rue des
Caroubiers
1211 Genève 24

der ideale Partner für Kunststoffrohre

Tél. 022/43 86 00 Télex 23195

Anschlusschnüre für Telefon- und elektrische Apparate

Sämtliche Schnüre für Hör- und Sprechapparate
Stöpselschnüre für Umschaltsschränke
Mehradrige Kabel
Hitze- und hochhitzebeständig isolierte Leiter



Kabelwerk

A. Heiniger & Cie. AG

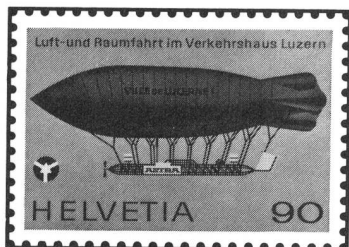
3072 Ostermundigen
Blankweg 4

Elektrotechnische Anlagen
Siewerdstrasse 25
8050 Zürich
Telefon 01 46 87 88

B. BISCHOFBERGER

Telefon-Anlagen
Lichttruf-Anlage
Gegensprech-Anlagen
Personensuch-Anlagen

Schwachstrom-Anlagen
Alarm-Anlagen
Feuermelde-Anlagen
Spezielle elektr. Anlagen



SCHWEIZ

Mannigfache Motive, sorgfältiger Druck

Auskunft über Neuheitenabonnement,
Einzelbestellungen und Ersttagsbriefe
erteilt die

Wertzeichenverkaufsstelle PTT

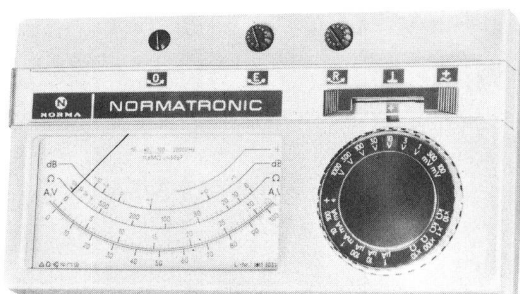
Parkterrasse 10, CH-3000 BERN
Telephon (031) 62 27 28 oder 62 27 20

Schalterstunden:

Montag-Freitag 08.00-11.30
12.30-17.30
Samstag 08.00-11.30

NORMATRONIC

das elektronische Vielfach-Messgerät im Taschenformat



- 42 Messbereiche: 100 mV ... 1000 V ∞
1 μ A ... 100 mA ∞
20 m Ω ... 100 M Ω
— 40 ... + 52 dB
- Frequenzbereich: 15 Hz ... 20 kHz
- Eingangswiderstand 11,6 M Ω konstant
- Stossicher, rüttelfest
- Einfachste Bedienung

Verlangen Sie ausführliche Unterlagen
bei der Generalvertretung

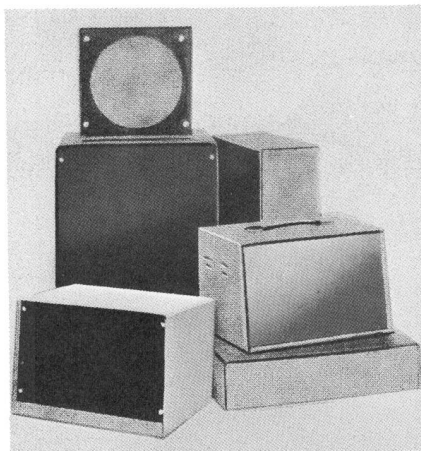


Armin Zürcher

Grubenstr. 54, Postfach, 8045 Zürich
Telefon 01/ 66 17 50

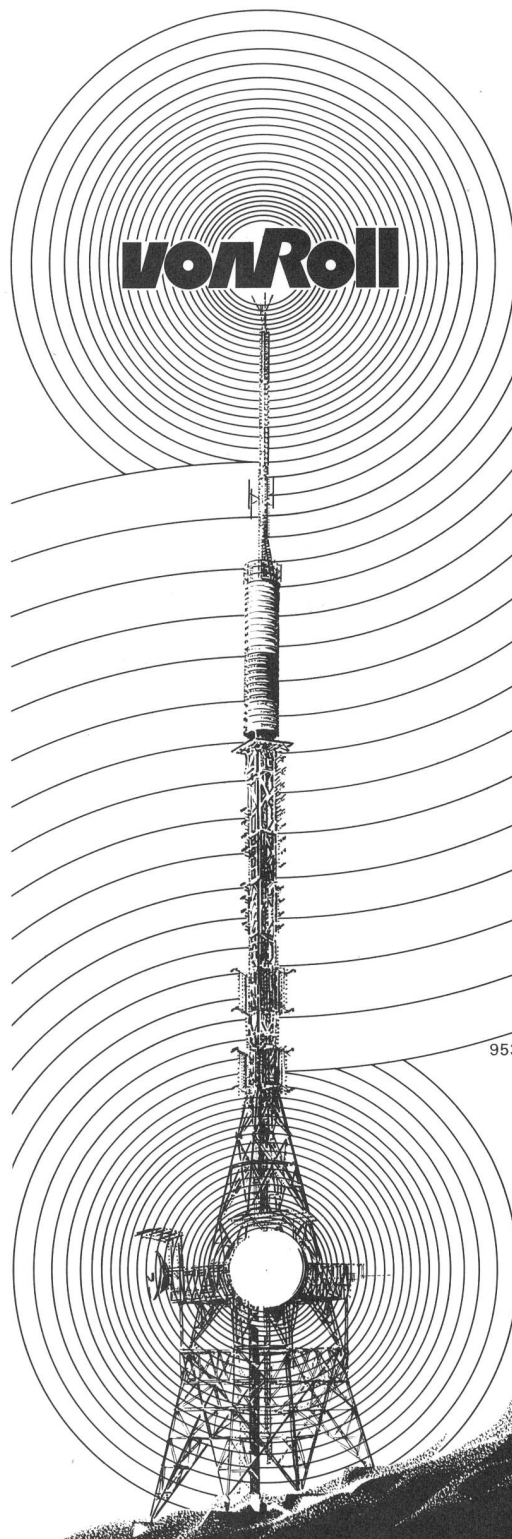
METALLGEHÄUSE

NOVO — FORM



IGEZET-METALL AG

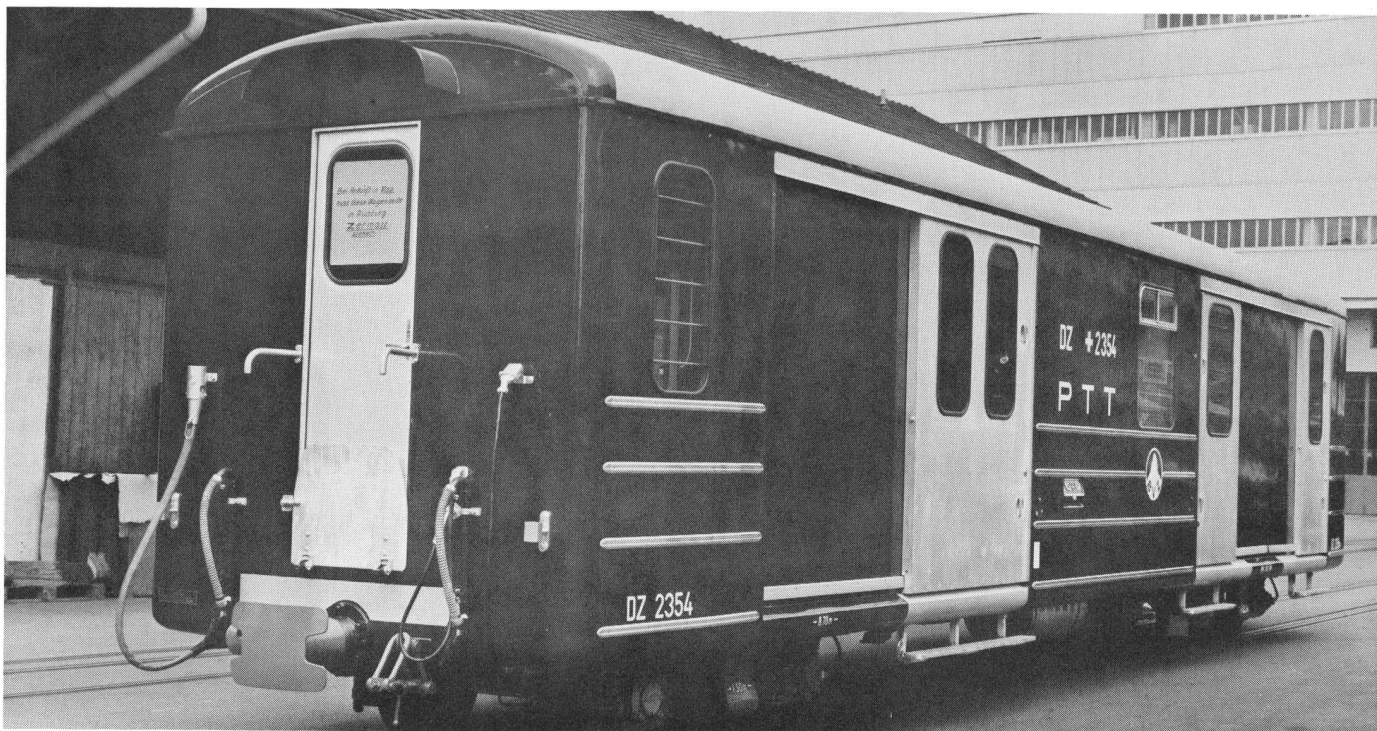
8052 Zürich Tel. (01) 50 23 25
8636 Wald Jonathal Tel. (055) 95 25 92



**von Roll baut
Antennentürme**

Auch für Ihre
Gemeinschaftsantenne

von Roll AG
Bahn- und Stahlbau
CH-3001 Bern
Telefon 031 46 21 21

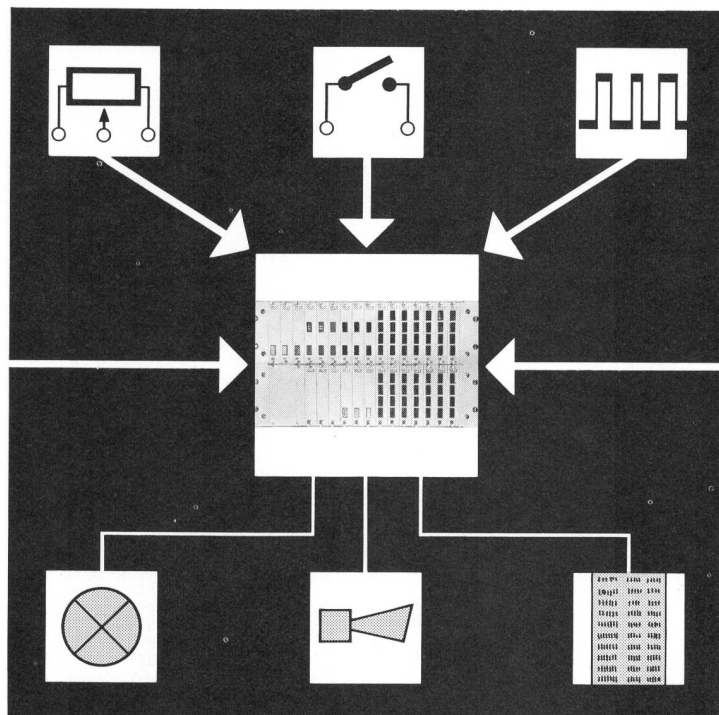


Gepäck-Postwagen Typ DZ der PTT
für die Brig—Visp—Zermatt-Bahn.
Moderne Schlieren-Schienenfahrzeuge
zweckmässiger Konstruktion erleich-
tern mit ihrem ruhigen Wagenlauf den
Dienst des PTT-Bahnpostpersonals.

Schweizerische
Wagons- und Aufzügefabrik AG
Schlieren-Zürich
8952 Schlieren

Schlieren

...wenn's auf- und vorwärts gehen soll



Ihren

STÖRMELDE-PROBLEMEN

nehmen wir uns von der Störwerterfassung
bis zur Fernanzeige und Protokollierung
umfassend an.
Zum Beispiel mit unserem

STÖRMELDE-SYSTEM SMS

und unserem

PROTOKOLLIER-SYSTEM EPS

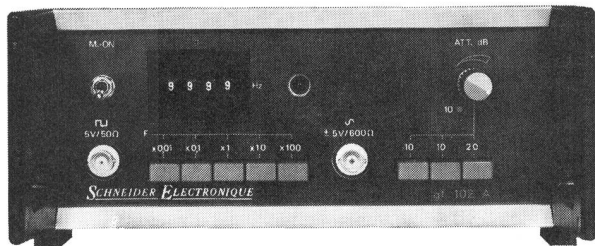
Diese Systeme erlauben dank einem
umfassenden Programm von in der
Praxis erprobten Funktionseinheiten den
wirtschaftlichen Aufbau von kleinen
bis grössten Anlagen nach Ihren Spezi-
fikationen.

Die modulare Systemkonzeption in 19"-
Europatechnik erlaubt einen übersicht-
lichen und servicefreundlichen Aufbau.
Die durchwegs mit integrierten Schalt-
kreisen bestückten Funktionseinheiten
gewährleisten einen störungs- und war-
tungsfreien Betrieb.

ERNI

ERNI + Co. Elektro-Industrie
CH-8306 Brüttisellen/Zürich
Telephon 01/833 33 33
Telex 56699

MEMO AV-ELECTRONIC-VIDEO AG



digital-synthesizer GF-102 A

Digital-Synthesizer für Rechteck- und Sinusschwingungen. Genauigkeit: $5 \cdot 10^{-5}$. Auflösung der digitalen Frequenzeinstellung: 10^{-4} . Frequenzbereich: (Rechteck und Sinus) 0,01 Hz bis 1 MHz. Verzerrungen: 0,5%. Erdfreie Ausgänge, simultan verwendbar, 10V_{pp} an 600 Ohm.

MEMO AV-ELECTRONIC-VIDEO AG

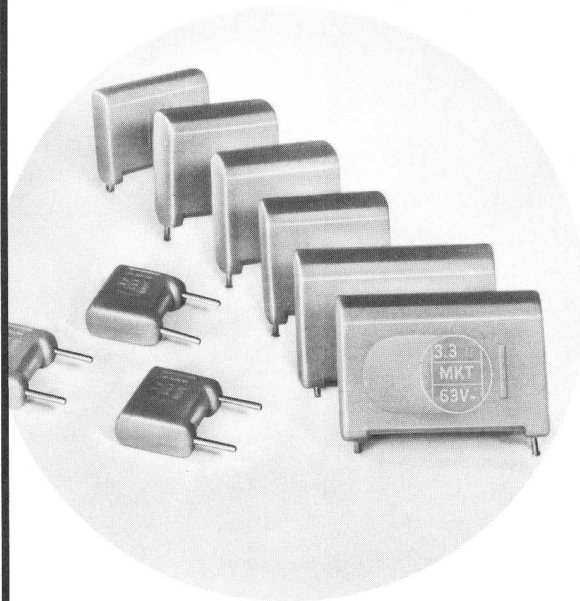
Simmlersteig 16





8038 Zürich

Tel. (01) 43 91 43

BOSCH

MKT-Kondensatoren



-  selbstheilend
-  überspannungsfest
-  induktivitätsarm
-  hohe Isolationsgüte

Nennspannung bei +85 °C (-40...+100 °C)	Kapazitätsbereich Toleranzen $\pm 20\%$ oder $\pm 10\%$	Zulässig über- lagerte Wechsel- spannung (50 Hz)
63 V~	0,33 ... 10 μ F	40 V~
100 V~	0,068... 6,8 μ F	60 V~
250 V~	0,022... 2,2 μ F	100 V~
400 V~	0,01 ... 1,0 μ F	160 V~

 Verlangen Sie Datenblätter
und Angebote

FABRIMEX

Fabrimex AG · Kirchenweg 5 · 8032 Zürich · Tel. 01 / 47 06 70



**Leuchttasten
Serie 03**

- formschönes Qualitätsprogramm
- SEV/CSA/UL-geprüft, 380 V~, 10 A, cos.φ 0,3
- Frontmasse 24 x 48 mm
- Schraub- oder AMP-Anschlüsse
- verschiedene Schaltvarianten, auch mit gegenseitiger Verriegelung

312



Elektro-Apparatebau Olten AG, Tannwaldstrasse 88
CH-4600 Olten, Telefon 062/21 19 61

Störmeldegeräte

und

Anlagen

Anwendung in:

Kehrichtverbrennungs- und
Kläranlagen
Spitäler, Banken
Verteilzentren
Werksanlagen
Elektrizitätswerke
Tanklager usw.



**OTTO EICHENBERGER
8200 SCHAFFHAUSEN**

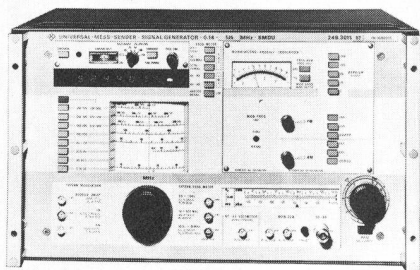
Hohlenbaumstrasse 118 Tel. 053 5 02 66



Der perfekte Messender SMDU

15 Hz...1050 MHz

verschiedene Geräteversionen mit Erweiterungen



von 15 Hz bis 1050 MHz (intern und extern AM- und FM-modulierbar
ab 140 kHz).

Schmalbandtauglich, breitbandtauglich, stereotauglich.

Frequenzzähler auch für externe Signale von 15 Hz . . . 1000 MHz.

Extrem guter Fremdspannungsabstand!

Hochwertige Modulationseigenschaften!

Genaue Ausgangsspannung!

Wobbelbar (Schmalband bis 500 kHz Hub)!

Elektronische Feinverstimmung, stufenlos und mit Kanalaraster!



Roschi Telecommunication AG

Bern

3000 Bern 31 Postfach 63

Telex 32 137

Telephon 031 44 27 11

832