

Zeitschrift: Technische Mitteilungen / Schweizerische Post-, Telefon- und Telegrafienbetriebe = Bulletin technique / Entreprise des postes, téléphones et télégraphes suisses = Bollettino tecnico / Azienda delle poste, dei telefoni e dei telegrafi svizzeri

Herausgeber: Schweizerische Post-, Telefon- und Telegrafienbetriebe

Band: 52 (1974)

Heft: 10

Werbung

Nutzungsbedingungen

Die ETH-Bibliothek ist die Anbieterin der digitalisierten Zeitschriften auf E-Periodica. Sie besitzt keine Urheberrechte an den Zeitschriften und ist nicht verantwortlich für deren Inhalte. Die Rechte liegen in der Regel bei den Herausgebern beziehungsweise den externen Rechteinhabern. Das Veröffentlichen von Bildern in Print- und Online-Publikationen sowie auf Social Media-Kanälen oder Webseiten ist nur mit vorheriger Genehmigung der Rechteinhaber erlaubt. [Mehr erfahren](#)

Conditions d'utilisation

L'ETH Library est le fournisseur des revues numérisées. Elle ne détient aucun droit d'auteur sur les revues et n'est pas responsable de leur contenu. En règle générale, les droits sont détenus par les éditeurs ou les détenteurs de droits externes. La reproduction d'images dans des publications imprimées ou en ligne ainsi que sur des canaux de médias sociaux ou des sites web n'est autorisée qu'avec l'accord préalable des détenteurs des droits. [En savoir plus](#)

Terms of use

The ETH Library is the provider of the digitised journals. It does not own any copyrights to the journals and is not responsible for their content. The rights usually lie with the publishers or the external rights holders. Publishing images in print and online publications, as well as on social media channels or websites, is only permitted with the prior consent of the rights holders. [Find out more](#)

Download PDF: 15.01.2026

ETH-Bibliothek Zürich, E-Periodica, <https://www.e-periodica.ch>

Linienwähler II/5

für 2 Amtsleitungen und max. 6 Apparate



Durch einfachen Tastendruck:

Ruf eines internen Teilnehmers
Anschaltung einer Amtsleitung
Rückfrage intern mit besonderer
Signalisation der gehaltenen
Leitung
Rückfrage über eine zweite
Amtsleitung mit spezieller
Auslösemöglichkeit
Umlegen eines Amtsgesprächs
mit Anzeige der Übernahme

Niederlassungen	in Zürich,
	St. Gallen,
	Basel,
	Bern
	und Luzern.

Beim Anschluss von Amts-
linien an eine Hauszentrale:
Abgabe des Erdkriteriums

Übersichtliche Signalisierung:

Optisch: durch leuchtende, den
entsprechenden Tasten zugeord-
nete Schilder
Akustisch: durch Summer,
pro Amtsleitung individuell
ausschaltbar

Betriebsbüros	in Chur,
	Biel,
	Neuenburg
	und Lugano.
Téléphonie SA	Lausanne,
	Sion,
	Genf.

Aufbau

Platzsparend durch Mehrfach-
ausnutzung von Tasten
Ansprechendes, graues Gehäuse
Robuste, ausgereifte Tasten-
mechanik

Zusatz-ausrüstungen

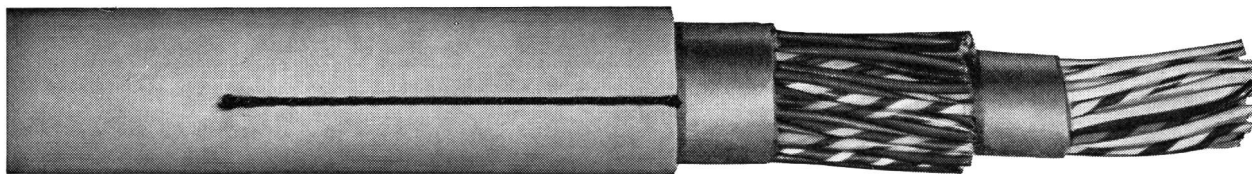
Untersatzkästchen für Mithören
und Mitsprechen. Untersatz-
kästchen für eine aussenliegende
Zweigstation

AUTOPHON



Fabrikation,
Entwicklungsabteilungen und
Laboratorien in Solothurn,
065-2 61 21

Soflex-Kabel und Isoliermaterial für automatische Telefonzentralen



Montierungsdrähte
Verteilerdrähte
Zentralenkabel
Installationskabel

Sonderqualitäten von
Dellit-Hartpapier

Für Relaispulen:
Lackisolierte Drähte
Oeltextilien
Isolierlacke
Ueberzugsmassen
für Magnetspulen

Wir fabrizieren
Isolierlacke
Isoliermaterial
Wicklungsdrähte
Isolierte Leiter
und Kabel

für die gesamte
Elektrotechnik

Mit Dokumentationen
und Beratung dienen
wir gerne.

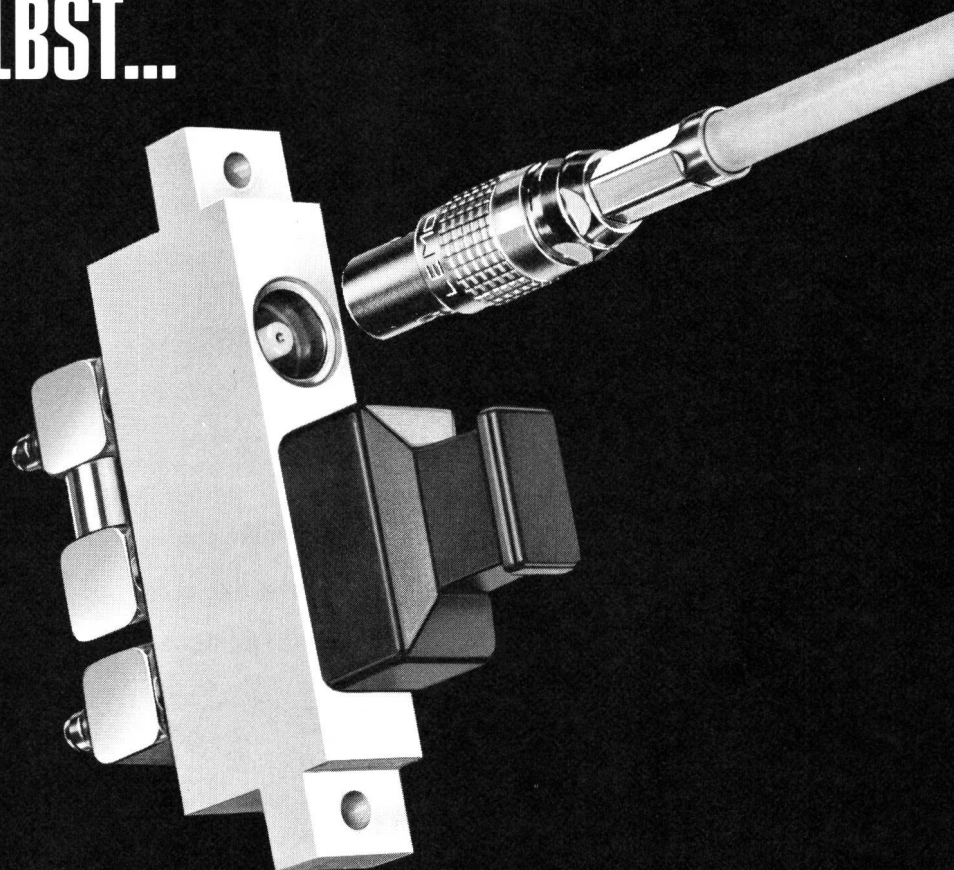
Telefon 061/80 21 21
Telex 62 479



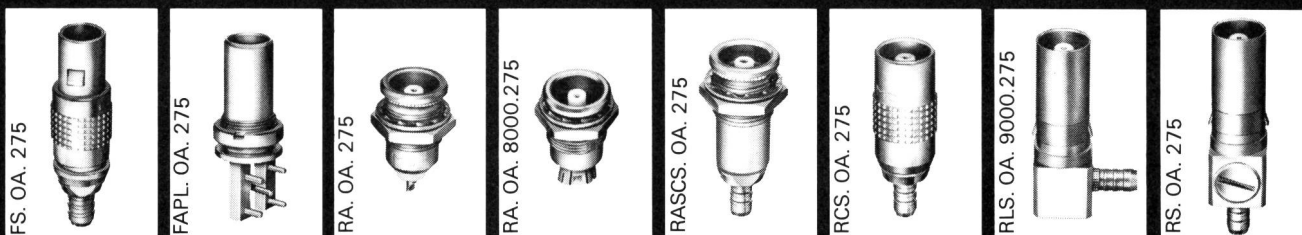
ISOLA

**Schweizerische Isola-Werke
4226 Breitenbach**

LEMO STECKVERBINDUNGEN VERRIEGELN SICH SELBST...



PTT-BW 72



Unser Fertigungsprogramm

Steckverbindungen, einpolig ($1 \div 150$ A)
Steckverbindungen, koaxial (50 - 60 - 75 - 100 Ω)
Steckverbindungen, zweifachaxial, dreifachaxial
Steckverbindungen, Hochspannung
(2 - 5 - 8 - 10 - 15 - 30 KV) Gleichstrom
Steckverbindungen, mehrfachkoaxial, Mehrfach-
Kontakte, Mehrfach-Hochspannung

Steckverbindungen, kombiniert, Hochspannung +
Niederspannungen
Steckverbindungen, kombiniert, koaxial + Netz
Steckverbindungen, kombiniert, Sonderausführung
Steckverbindungen für Thermopaare
Adapter, für serienmässige Anschlussglieder:
BNC - UHF - C - N - CONHEX - PET - Suhner - G. Radio usw.

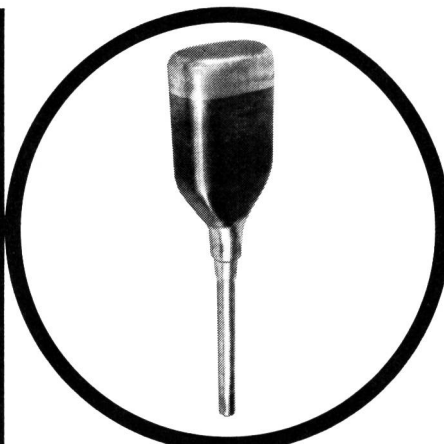
LEMO S.A.

Electrotechnique Tel. (021) 7113 41 Telex 24 683 1110 Morges (Schweiz)

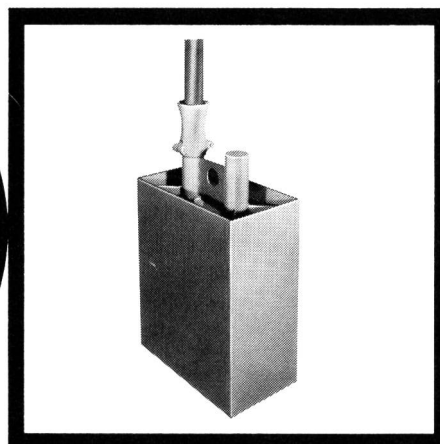
BOÎTES PUPIN – PUPIN-KASTEN



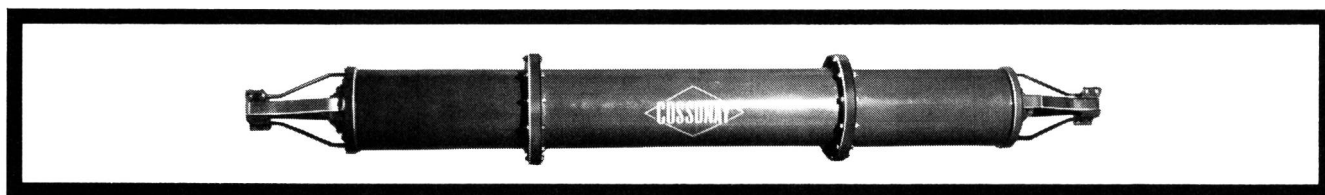
Manchon pupin en pvc
Pupin-Muffe aus PVC



Manchon pupin en plomb
Pupin-Muffe aus Blei

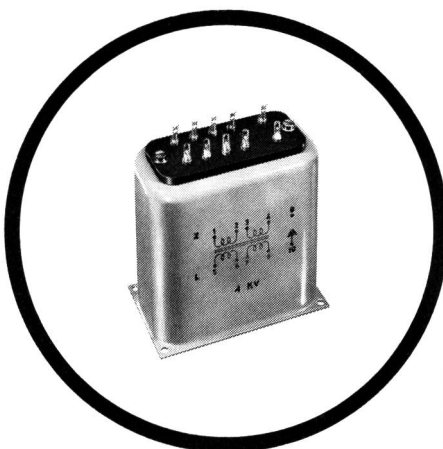


Caisson en acier
Pupin-Stahlkasten

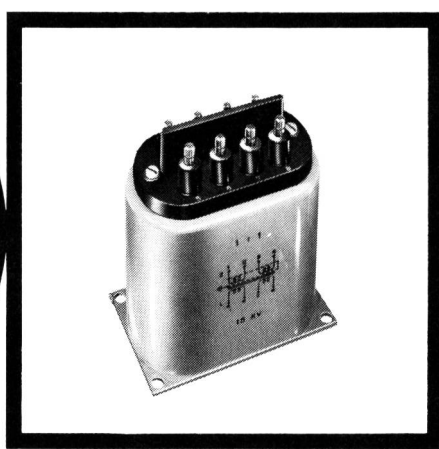


Caisson sous-marin
Unterwasser-Pupin-Kasten

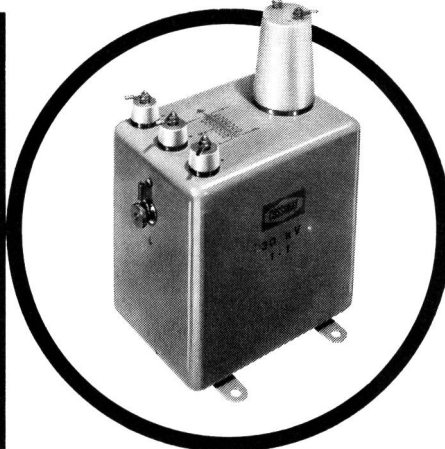
TRANSLATEURS – ÜBERTRAGER



4 kV



15 kV



30 kV

S.A. DES CÂBLERIES ET TRÉFILERIES DE COSSONAY
1303 COSSONAY-GARE/VD - Tél. (021) 87 17 21 - Télex 24.199 - Télégr. Câbleries



RCA - Ihr Partner



Herr Bernhard Schweizer ist für seine Firma ein sehr wichtiger Mann; er ist für die termingerechte und ökonomische Materialbeschaffung verantwortlich.

Gestern hatte Herr Bernhard Schweizer ein Problem; die integrierten C-MOS Schaltungen für den neuen digitalen Prozessrechner schienen nirgends innert nützlicher Frist zu einem akzeptablen Preis erhältlich zu sein.

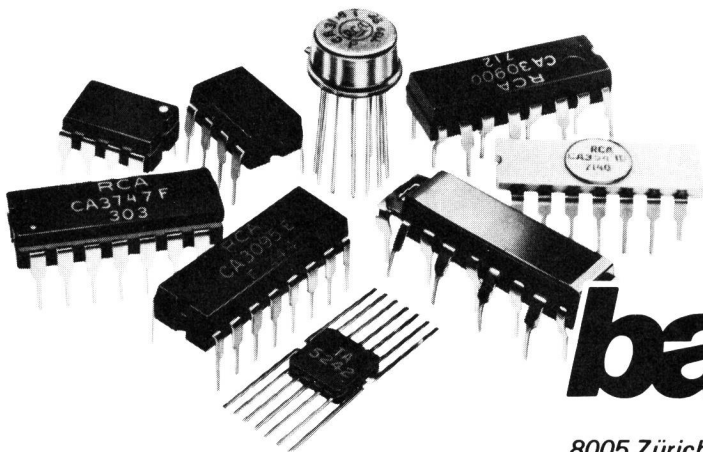
Heute hatten wir ein angeregtes Rendez-vous mit ihm.

Und jetzt ist das Problem für Herrn Bernhard Schweizer – wie schon für manchen anderen RCA-Kunden – gelöst. Die letztes Jahr eingeleiteten Produktionssteigerungen in den verschiedenen Werken der RCA Corporation wirken sich nun aus – und so kann Herr Bernhard Schweizer

seine RCA COS/MOS ICs innerhalb kurzer Lieferfristen erhalten. Übrigens nicht nur er, auch Sie!

Als Einkaufschef äussert sich Herr Bernhard Schweizer über Preise stets zurückhaltend, unsere Preissenkung für RCA COS/MOS ICs hat ihn aber doch zu einem stillen Schmunzeln veranlasst, und sein Interesse an anderen RCA-Halbleiterelementen ist beträchtlich angestiegen.

Machen Sie es doch auch wie Herr Bernhard Schweizer – wählen Sie RCA als Ihren Partner. Schreiben oder telefonieren Sie uns, wir brennen darauf, Ihnen die Vorteile einer Partnerschaft mit RCA unter Beweis zu stellen.



baerlocher ag

8005 Zürich, Förrlibuckstr. 110, Tel. 01 / 42 99 00

Telex: CH 53118

SUHNER SMA-Verbinder arbeiten bis 18 GHz mit minimalem VSWR innerhalb der US-MIL-Norm. Das dürfen Sie voraussetzen. Aber:

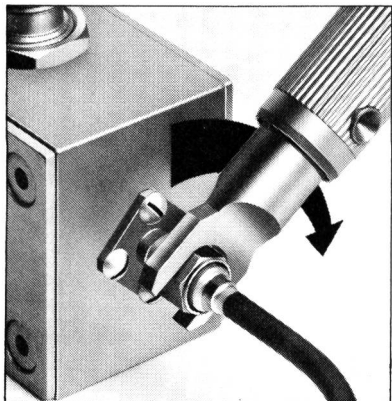


Es gibt 3 besondere Gründe, warum Sie Suhner SMA-Kabelverbinder einsetzen sollten:

1 Material und mechanische Eigenschaften

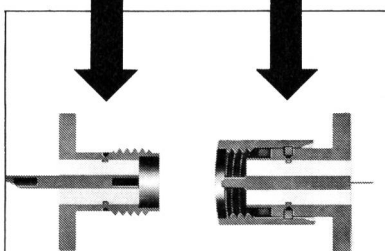
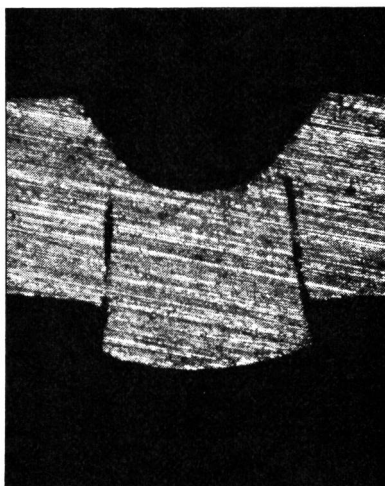
SMA-Verbinder bedingen hohen Anpressdruck infolge kleiner Kontaktfläche. Cu-Be-Bronze ist rostfreiem Stahl festigkeitsmässig weit überlegen. Cu-Be kann viel höhere Drehmomente aufnehmen, ohne Überbeanspruchung der Überwurfmutter, ohne Fließen des Materials bei Dauerbeanspruchung. Dies ermöglicht eine viel längere Lebensdauer. Deshalb wählte SUHNER Cu-Be-Bronze als Grundmaterial.

Wie erreicht SUHNER die hohe Reproduzierbarkeit der elektrischen Werte auch nach 500 Steckungen? Mit der speziellen Hartvergoldung der Innenleiter (Härte 380–450 HV, Normalvergoldung nach MIL nur 90 HV). Sie weist eine sehr hohe Festigkeit und Abrieb-Beständigkeit auf und ruft mit Cu-Be – im Gegensatz zu rostfreiem Stahl – selbst bei hoher Feuchtigkeit keine Elementbildung hervor.



2 Konstruktion

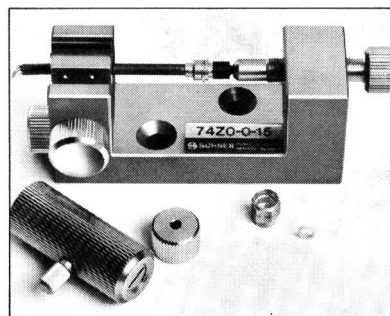
Die Innenleiter-Festhaltung ist bis ins letzte Detail gelöst. Punktsicken zur Innenleiter-Festhaltung sind nicht neu, aber nur bei Cu-Be-Bronze problemlos. Daher keine unerwünschte Abstrahlung von RF-Energie. Festhaltung in beiden Richtungen.



3 Einfache Montage

SUHNER, als Verbinder- und Kabelhersteller in einem, liess sich einiges einfallen. Z. B.:

- Alle Lötstellen sind so ausgebildet, dass wenig Hitze erforderlich ist.
 - Gleiche Abisoliermasse für alle Semi-rigid-Kabel – gleiches Abisolierwerkzeug.
 - Wenige, aber handliche Werkzeuge.
 - Wenn Überwurfmutter nach Montage anzubringen ist, kein Werkzeug nötig.
- SUHNER SMA-Verbinder sind für Mikrowellen-Praktiker. Damit die Verbindung bei hohen Frequenzen klappt. Interessieren Sie sich für das komplette Programm? Verlangen Sie unseren SMA-Katalog!



HUBER+SUHNER AG

Werk Herisau
Kabel-, Kautschuk-, Kunststoff-Werke
9100 Herisau Tel. 071 / 53 1515



Wir haben die Electrona «Compact»-Hochstrombatterie nach dem Muster eines guten Krimis gebaut: Höchste Spannung bis zum Ende.

Batterien, die in Dauer- und Notstromanlagen Verwendung finden, haben ganz besonderen Anforderungen zu genügen: sie müssen augenblicklich hohe Entladeströme abgeben können – und zwar bei minimalstem Spannungsabfall!

Durch diese Eigenschaften unterscheiden sich Electrona "Compact"-Hochstrombatterien von Batterien herkömmlicher Bauart. Dank der speziellen Konstruktion besitzen sie einen aussergewöhnlich geringen Innenwiderstand – die Spannung liegt deshalb weit über der üblichen Norm. Zudem sind Electrona "Compact"-Batterien ausgesprochen raum- und gewichtssparend.

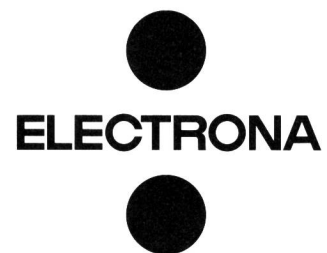
Überall, wo hohe Ströme oder Stromspitzen aus Akkumulatoren benötigt wer-

den, sind Electrona "Compact"-Batterien die wirtschaftlichste Lösung. Bei Schweladebetrieb haben sie eine Lebensdauer von weit über 10 Jahren und sind dank dem zweckmässigen "Fill-Meter"-System wartungsarm.

Überall, wo selbst kurze Stromunterbrüche katastrophale Auswirkungen haben könnten, sind Electrona "Compact"-Batterien die zuverlässigste Lösung: In Computerzentren, Atomkraftwerken, Flugsicherungsanlagen, in Strassentunnels, Schaltstationen, Telefonzentralen und Verstärkerärtern, Radio- und Fernsehsendern, in Elektrizitätswerken und Krankenhäusern, in Militär- und Zivilschutzanlagen, Fabrik- und Verwaltungsgebäuden, auf Schiffen und als Anlasserbatterien für

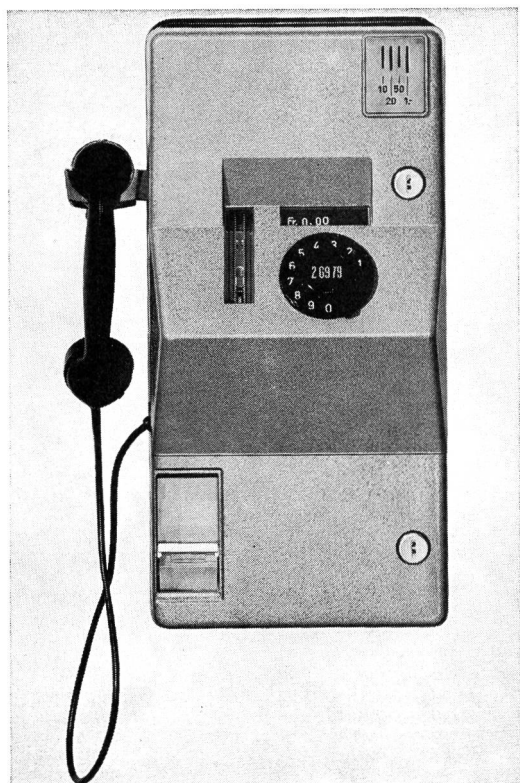
stationäre Dieselanlagen.

Electrona liefert mit den Batterien die kompletten Anlagen, mit Gleichrichtern, Wechselrichtern, Tableaux und Verteilung.



Electrona Batterien sind "harte" Batterien.

Telephon-Münzautomat für Zeitimpuls-Zählung



- Merkmale:
- Ausbau nach Bedarf für 1, 2, 3 oder 4 verschiedene Münzsorten oder Jetons
 - Sichtspeicher in Verbindung mit Guthabenanzeige der zuletzt abkassierten Münze
 - Erfassung der Gesprächsgebühren nach Bedarf mit oder ohne Zuschlagstaxen
 - Taxierung mittels Tonfrequenzimpulsen (12 bis 16 kHz), auf Wunsch auch 50 Hz (simultan gegen Erde)
 - Erdfreier Betrieb
 - Mit oder ohne Netzanschluss
 - Getrennter Apparate- und Kassenraum
 - Leicht auswechselbare Baueinheiten

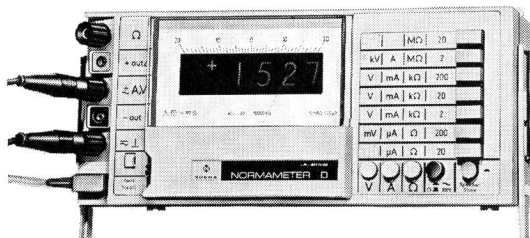
Autelca AG 3073 Gümligen / Bern
(Schweiz)

**SICHERHEIT AUF ALLEN STRASSEN
MIT BREMSEN VON**



BEKA St-Aubin AG 2024 St-Aubin NE Tel. 038/551851 Telex 35205

NORMAMETER D



Nur Fr. 1264.— netto (ohne WUST)

Digitale und analoge Anzeige
Ziffernfolge 0...1999
Überlastschutz
Automatische Polaritätsanzeige
Drucker- und Schreiberausgang
Für Gleich- und Wechselspannung,
Gleich- und Wechselstrom, Widerstand

Verlangen Sie ausführliche Unterlagen
von der Generalvertretung

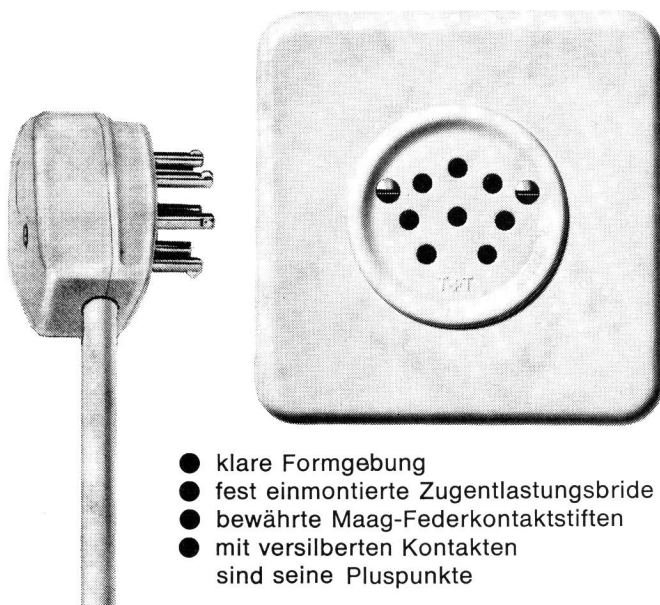


Armin Zürcher

Grubenstrasse 54, Postfach, 8045 Zürich
Telephon 01 66 17 50

MAAG

bringt neu zur 8-poligen Steckdose auch den platz-
sparenden Winkelstecker No. 2310/8-61



- klare Formgebung
- fest einmontierte Zugentlastungsbride
- bewährte Maag-Federkontaktstiften
- mit versilberten Kontakten sind seine Pluspunkte

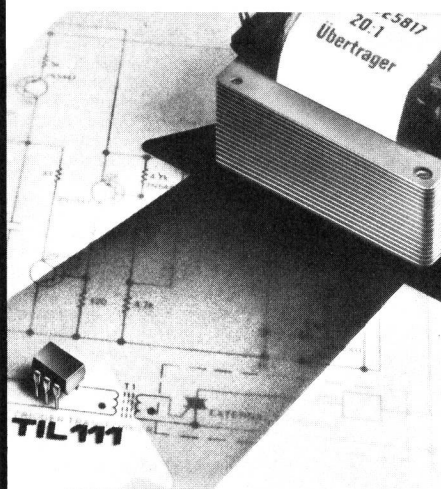
⊕ Mod. dep. gleiche Typengrösse 2-, 4-, 6-polig

AG Gottfried Maag, Fabrik elektr. Apparate
Gerechtigkeitgasse 14, 8039 Zürich, Tel. 01 25 79 27



TEXAS INSTRUMENTS

Neue optische Koppler



- Hohe Isolationsspannung 1,5 oder 2,5 kV
- Kurzes 6-Stift-Plastik-DIL-Gehäuse
- Hoher Übertragungsfaktor: bis min. 300%
- Kurze Schaltzeiten: $t_r = t_f = 2\mu s$ typisch
- Basisanschluss vorhanden (ausser bei TIL-118 und TIL-119)
- Photodarlingtonkoppler: TIL-113 und TIL-119

Typ	Isolations- spannung	U _{CEO}	Übertragungs- faktor min.	U _{CE(sat)} bei I _F max.
TIL 111	± 1,5 kV	30 V	12,5%	0,4 V bei 16 mA
TIL 112	± 1,5 kV	20 V	2 %	0,5 V bei 50 mA
TIL 113	± 1,5 kV	30 V	300 %	1,0 V bei 50 mA
TIL 114	± 2,5 kV	30 V	12,5%	0,4 V bei 16 mA
TIL 115	± 2,5 kV	20 V	2 %	0,5 V bei 50 mA
TIL 116	± 2,5 kV	30 V	20 %	0,4 V bei 16 mA
TIL 117	± 2,5 kV	30 V	50 %	0,4 V bei 16 mA
TIL 118	± 1,5 kV	20 V	6 %	0,5 V bei 50 mA
TIL 119	± 1,5 kV	30 V	300 %	1,0 V bei 10 mA

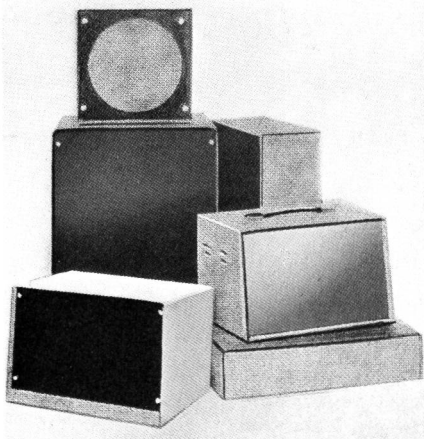
Verlangen Sie unsere ausführliche technische
Dokumentation mit Applikationsberichten und Opto-
Preisliste.

FABRIMEX

Fabrimex AG · Kirchenweg 5 · 8032 Zürich · Tel. 01 / 47 06 70

METALLGEHÄUSE

NOVO — FORM

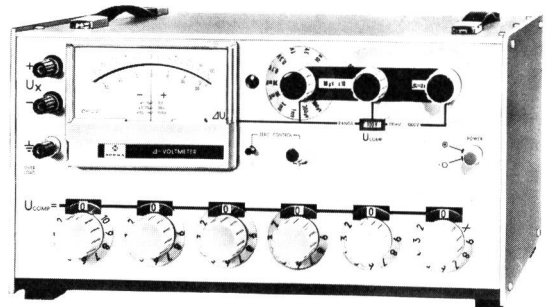


IGE ZET-METALL AG

8052 Zürich Tel. (01) 50 23 25
8636 Wald Jonathal Tel. (055) 95 25 92

NORMA

DIFFERENZ-VOLTMETER



Verwendung als Differenzvoltmeter (ΔVM) und Transistor-Voltmeter (TVM)
Eingangswiderstand bis $2,10^{10} \Omega/V$
Grundgenauigkeit als ΔVM : $\pm 0,001\%$
Messumfang: $0,2 \mu V \dots 1000 V$ –
Spannungskompensation bis $10 V$ –
Gerät «in sich» kalibrierbar
Kriechstromgeschützte Ausführung
Überlastungsschutz
Analoger Strom- und Spannungsausgang

Verlangen Sie ausführliche Unterlagen
bei der Generalvertretung



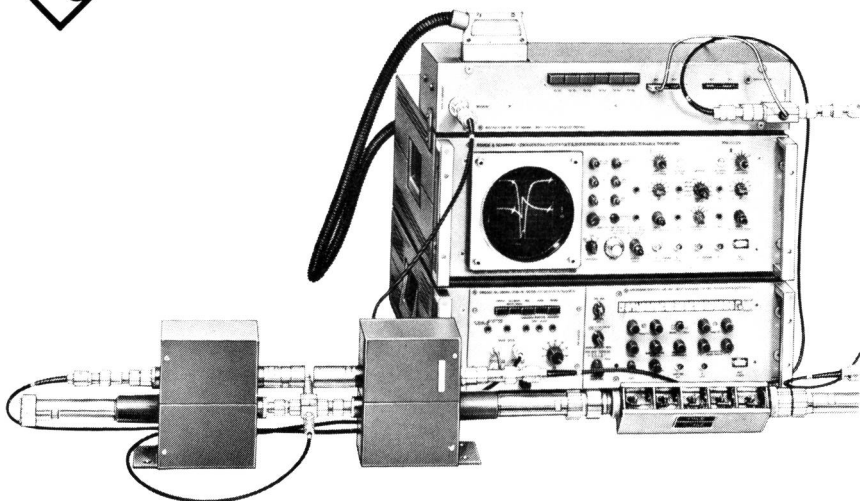
Armin Zürcher

Grubenstr. 54, Postfach, 8045 Zürich
Telefon 01/66 17 50



Zwei- und Vierpolmeßplatz großer Dynamik und hoher Genauigkeit

Impedanz-Wobbler Typ ZWD Programmierbar und systemfähig



■ Zwei verschiedene Meßgrößen
sind gleichzeitig darstellbar

■ Fehler der Reflexionsanzeige
 $0,003 + 0,02r$

■ Frequenzbereich 10 bis 1000 MHz
durchgehend wobbelbar

■ Frequenzmarken 100, 10, 1 MHz

■ Selektives Zweikanal-Meßverfahren, daher unabhängig von Oberwellen des Generators; Quotientenmessung

■ Fang- und Synchronisiereinrichtung im Zweikanal-Mitlaufempfänger, dadurch Betrieb mit Fremdsender möglich

■ Darstellung der Meßgröße als Reflexionsfaktor, Übertragungsfaktor, Übertragungsmaß, s-Parameter

■ Dynamikbereich über alles 120 dB, in der Darstellung 90 dB

■ Wellenwiderstand 50, 60 und 75Ω durch Austausch der Richtkoppler



Roschi Telecommunication AG Bern

3000 Bern 31 Postfach 63

Telephon 031 44 27 11

826

MEMO AV-ELECTRONIC-VIDEO AG



mn-610

4ziffriges Digital-Multimeter. Messung von Gleichspannung (100 μ V bis 1000 V), Wechselspannung (100 μ V bis 500 V), Gleichstrom (100 nA bis 5 A), Wechselstrom (100 nA bis 5 A), Widerstand (0,1 Ohm bis 5 MOhm) und – als besondere Exklusivität – Temperatur (–50 bis +200 °C). 11000 Messpunkte. 24 Bereiche. Systemgenauigkeit 0,02%. Erdfreier Eingang. Selbstkalibrierend. MOS-LSI. A/D-Konversion nach der Methode der successive approximation. Sperry-Anzeige. BCD-Ausgang.

MEMO AV-ELECTRONIC-VIDEO AG

Simmlersteig 16

8038 Zürich

Tel. (01) 43 91 43

vonRoll

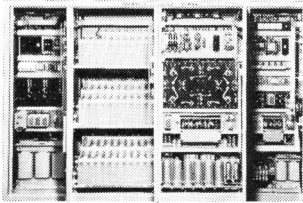
953

von Roll baut Antennentürme

Auch für Ihre
Gemeinschaftsantenne

von Roll AG
Bahn- und Stahlbau
CH-3001 Bern
Telefon 031 46 21 21

Statische Stromversorgungsanlagen



Beispiel:
Anlage 10 kVA
mit eingebauter
Batterie Ni-Cd
für die
Speisung der
Steuerung eines
chemischen
Prozesses.

Bestehend aus: Wechselrichter
convertomat, Gleichrichter
stabilomat und statischer Umschalt-
einrichtung thyropar für
unterbrechungsfreie Schaltung.
Die Anlagen können in Phasen-
kombination eingesetzt und
durch Parallelschaltung ausge-
baut werden. Verlangen Sie
unsere Dokumentation!



GUTOR AG
CH-5430 Wettingen/Schweiz
Tel 056 26 25 25 Telex 54130 gutorch

Gebrüder Rüttimann

Aktiengesellschaft für elektrische Unternehmungen

6301 Zug

Telephon 042 21 11 25

Spezialgeschäft für

Frei- und Kabelleitungen

**Serienfabrikation
Profilpresserei
Stahlskelettbau
Feineisenbau
Behälterbau**



**JOS. KAESER
STAHLBAU AG
4512 BELLACH SO**

Wir, die Unbeugsamen von Neuenburg, bauen Quarz-Oszillatoren für jeden Anwendungsbereich.

Y&R

Zum Beispiel den B-1336 für digitale Datenübermittlungs- Systeme (PCM).



Beweisführung:

Frequenz F_0 : 8,192 MHz
Eingebaute Frequenzteiler:
 $F_1 = F_0/2, F_2 = F_0/4$

Gesamtstabilität:
 $\pm 3 \cdot 10^{-5}$ in 2 Jahren

Betriebstemperatur-Bereich:
0-70°C.

Frequenzeinstellung:
durch eingebauten Trimmer

Extra flache Einheit:
40x40x8,7 mm

Wir sind die Einzigen, die einen
perfekten Kundendienst bieten,
indem wir Ihnen vor und nach

dem Kauf bei Fragen der Anwen-
dung unser ganzes technisches
Know-how zur Verfügung stellen.

Wir sind die Einzigen, die aus
einer Gruppe schweizerischer
Entwicklungsingenieure heraus
entstanden sind.

Wir sind kompetent.
Und unbeugsam.


OSCILLOQUARTZ SA
Die Unbeugsamen von Neuenburg
16, rue Brévars, 2002 Neuchâtel 2, Suisse
Tél. 038 25 85 01, Telex 35 315

Schlieren - Hebeböcke

mit dem auswechselbaren Tragarm für den rationellen Unterhalts- und Reparaturdienst an pneumatischen Strassenfahrzeugen



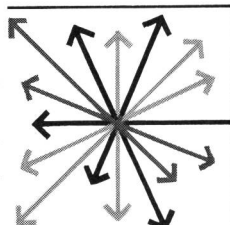
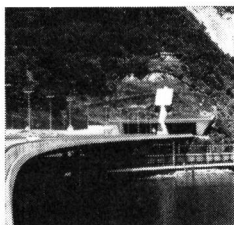
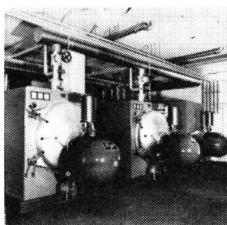
erweiterte Einsatzmöglichkeiten:

mit Zusatztragarm für paarweise Verwendung an Personenwagen

mit Zusatztragarm für das Anheben am Chassisrahmen

mit Zusatzeinrichtung für den Container-Umschlag

Schweizerische Wagons- und Aufzügefabrik AG
Schlieren-Zürich



Fernwirk-Anlagen

ERNI-Fernwirkanlagen helfen rationalisieren.

Unsere modern konzipierten Systeme bilden die geeigneten Hilfsmittel zur Steuerung und Überwachung von räumlich ausgedehnten Betriebsabläufen mit adersparenden Methoden.

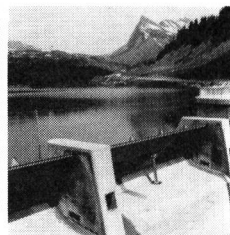
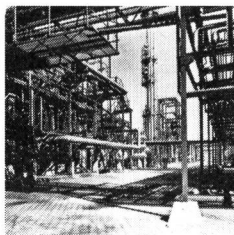
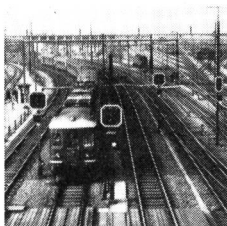
Mit ERNI-Anlagen lassen sich die meisten Fernwirkprobleme auf wirtschaftliche Art lösen.

Universelles Fernwirksystem TKN für Steuern, Regeln, Messen und Überwachen

Zeitmultiplex-System ZMA für Steuern und Überwachen in Punkt-Punkt Verbindungen

Teleplex-Systeme TKA und TKD mit Fernspeisung für die Übertragung von stark dezentralisiert anfallenden Binär-Informationen

Fernmess-System Teleniveau für Messen, Überwachen und Steuern in Wasserversorgungsanlagen



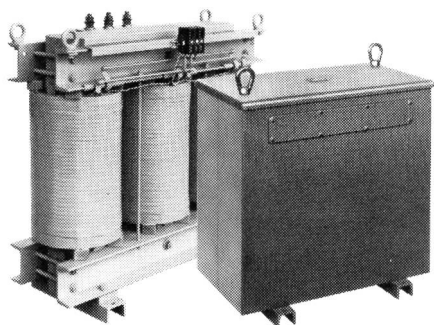
Zu ERNI-Fernwirktechnik gehören neben Entwicklung, Projektierung und Fabrikation auch einwandfreie Service-Leistungen.

ERNI + Co., Elektro-Industrie, Tel. 01 833 33 33
CH-8306 Brüttisellen/Zürich, Telex 53 699

ERNI

Seit 25 Jahren

Leistungstransformatoren



Wir sind spezialisiert auf die Berechnung und Herstellung von Ein- und Dreiphasentransformatoren,
— bis 800 kVA
— öl- und wassergekühlt
— verschalt und unverschalt



Verlangen Sie unseren Katalog!

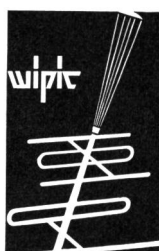
GUTOR AG
CH-5430 Wettingen/Schweiz
Tel. 056/26 25 25 · Telex 54130 gutorch

Leitungsschnüre für Telefon- und Radio-Apparate

Sämtliche Schnüre für Hör- und Sprechapparate
Stöpselschnüre für Umschaltchränke
Mehradrige Kabel



Kabelwerk
A. Heiniger & Cie. AG
3072 Ostermundigen, Blankweg 4



Antennen für:

Flugsicherung
Militär
Polizei
Verkehrsfunk
Radio*
Fernsehen*

*Verkauf durch die Fachgeschäfte

W. Wicker-Bürki, 8057 Zürich
Antennenfabrik Berninastrasse 30
Telefon 01 46 98 93, Telex 55 340

Die neue Linie . . .

SOLARI fabrizierte in den vergangenen Jahren Zehntausende der in aller Welt bekannten Digital- und Kalenderuhren.

Nun können wir Ihnen die neue



vorstellen. Die vollautomatische Kalenderuhr in noch zweckmässigerer Ausführung, weil alle Daten nebeneinander angeordnet sind. Dazu mit grösseren Zahlen für Monatstag und Zeit! Auch diese neue SOLARI-Uhr ist für den Anschluss an Hauptuhren und auch einzellaufend mit Gangreserve lieferbar.

Verlangen Sie unverbindlich Offerte und Unterlagen bei:

BILAND + GULOTTI AG, 8006 ZÜRICH 6, Scheuchzerstrasse 21
Telephon 01 60 37 37, Telex: 54 600