

Zeitschrift: Technische Mitteilungen / Schweizerische Post-, Telefon- und Telegrafienbetriebe = Bulletin technique / Entreprise des postes, téléphones et télégraphes suisses = Bollettino tecnico / Azienda delle poste, dei telefoni e dei telegrafi svizzeri

Herausgeber: Schweizerische Post-, Telefon- und Telegrafienbetriebe

Band: 47 (1969)

Heft: 11

Werbung

Nutzungsbedingungen

Die ETH-Bibliothek ist die Anbieterin der digitalisierten Zeitschriften auf E-Periodica. Sie besitzt keine Urheberrechte an den Zeitschriften und ist nicht verantwortlich für deren Inhalte. Die Rechte liegen in der Regel bei den Herausgebern beziehungsweise den externen Rechteinhabern. Das Veröffentlichen von Bildern in Print- und Online-Publikationen sowie auf Social Media-Kanälen oder Webseiten ist nur mit vorheriger Genehmigung der Rechteinhaber erlaubt. [Mehr erfahren](#)

Conditions d'utilisation

L'ETH Library est le fournisseur des revues numérisées. Elle ne détient aucun droit d'auteur sur les revues et n'est pas responsable de leur contenu. En règle générale, les droits sont détenus par les éditeurs ou les détenteurs de droits externes. La reproduction d'images dans des publications imprimées ou en ligne ainsi que sur des canaux de médias sociaux ou des sites web n'est autorisée qu'avec l'accord préalable des détenteurs des droits. [En savoir plus](#)

Terms of use

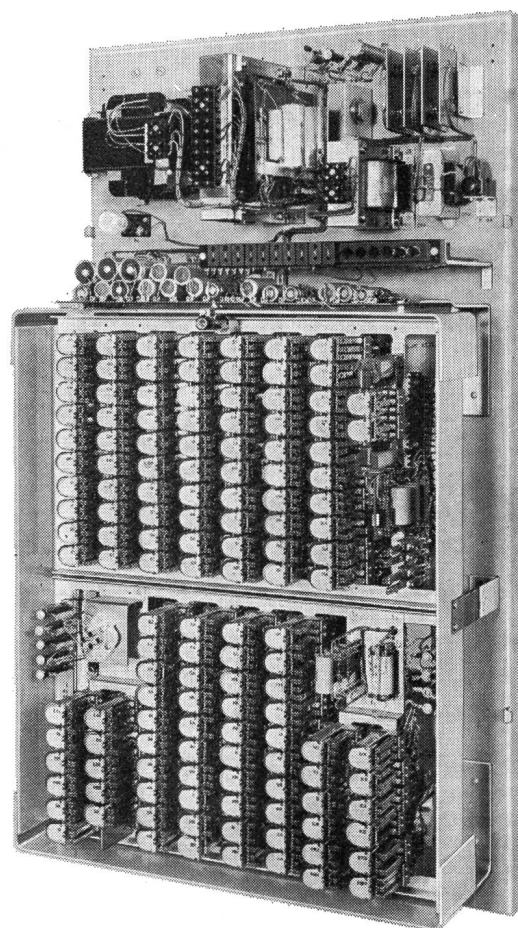
The ETH Library is the provider of the digitised journals. It does not own any copyrights to the journals and is not responsible for their content. The rights usually lie with the publishers or the external rights holders. Publishing images in print and online publications, as well as on social media channels or websites, is only permitted with the prior consent of the rights holders. [Find out more](#)

Download PDF: 14.01.2026

ETH-Bibliothek Zürich, E-Periodica, <https://www.e-periodica.ch>

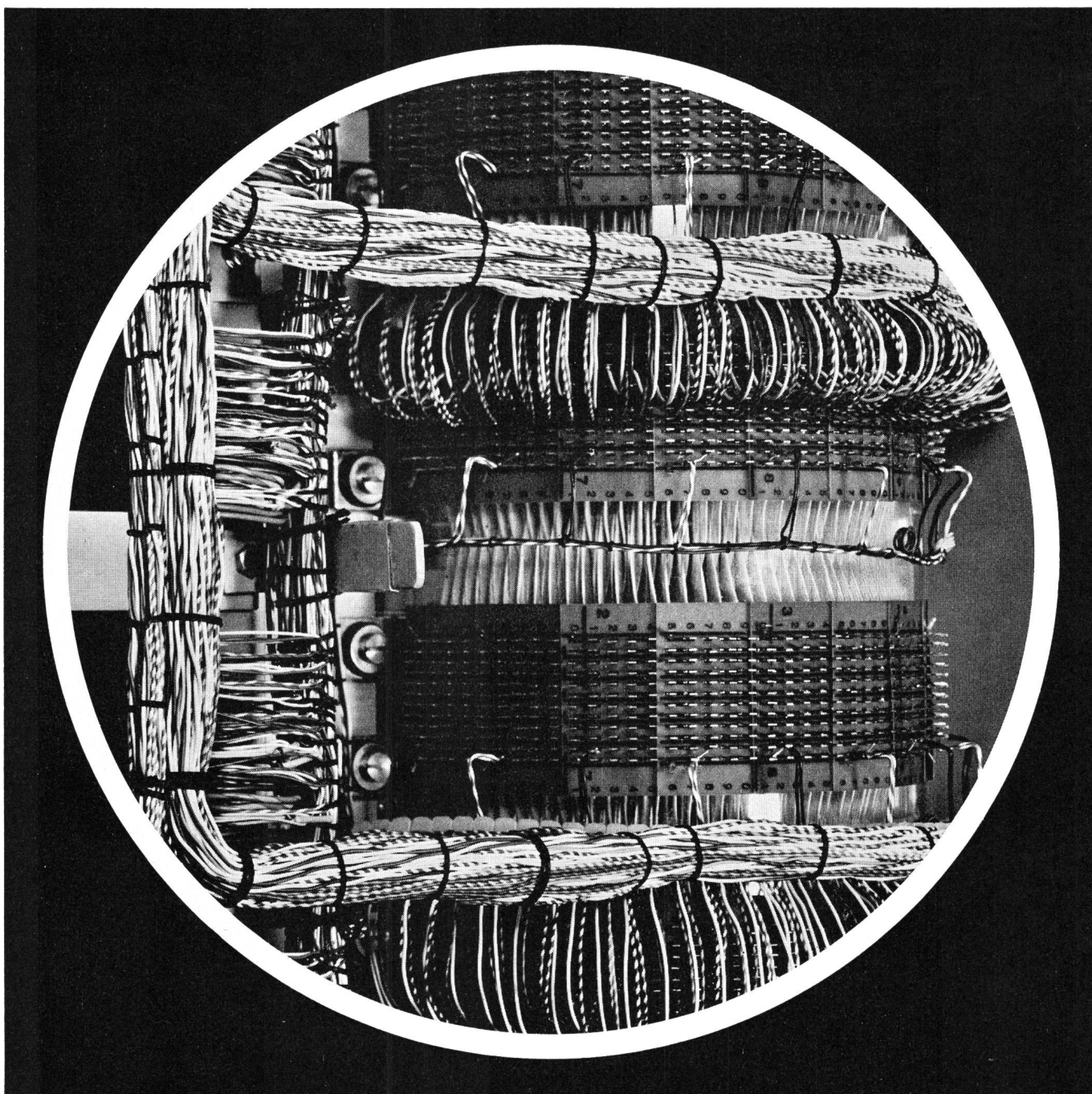


**Die moderne,
vollautomatische Kleinzentrale
für 2 Amtsleitungen
und 6 Teilnehmer**



Gleichzeitig 2 Amts- und eine interne Verbindung möglich — Rückfrage während einer Amtsverbindung unabhängig vom internen Verbindungsweg — Betrieb wahlweise mit oder ohne Bedienungsstation — Amtsverkehr kann mit einer Kontrollstation mit Mithör- und Mitsprechmöglichkeit überwacht werden — Halb- oder Vollamtsberechtigung für jede Teilnehmerstation beliebig schaltbar — Alle Stationen in Einschleifen-Schaltung mit Erdtaste — Grosse Reichweite aller Stationen ($2 \times 250 \Omega$ Leitungswiderstand) — Speisung aus dem Wechselstromnetz — Zusatzgerät für Batteriespeisung mit automatischer Umschaltung auf Batterie bei Netzausfall — Geräuschloser Betrieb — Radiostörfrei

AUTOPHON



Ordnung durch Farbe!

Dätwyler bietet Ihnen das umfassende Sortiment von Drähten und Kabeln für Telefonie und Elektronik. Durch die vielfältigen Farben der Kunststoffisolationen schaffen die Leiter Ordnung im Drähtegewirr von Telefonzentralen und komplizierten elektronischen Apparaten! Dätwyler-Drähte und -Kabel werden mit großer Sorgfalt hergestellt und während der Fabrikation ständig von elektronischen Prüfgeräten überwacht. Deshalb garantieren sie einen zuverlässigen und störungsfreien Betrieb. Die gebräuchlichen Ausführungen sind selbstverständlich jederzeit ab Lager lieferbar. Wir fabrizieren: Montierungsdrähte M 49 und M 62, Verteilerdraht V 48, Telefoninstallationsdraht J 51, Telefoninstallationskabel G 51, Zentralenkabel Z 49 und Z 62, Einführungskabel Typ F und L, Linienwählerkabel, Meß- und Einführungskabel, Fernmelde- und Signalkabel, abgepaßte Mikrotelefon- und Anschlußschnüre. Verlangen Sie unseren ausführlichen Prospekt: Telefon 044 - 2 13 13.

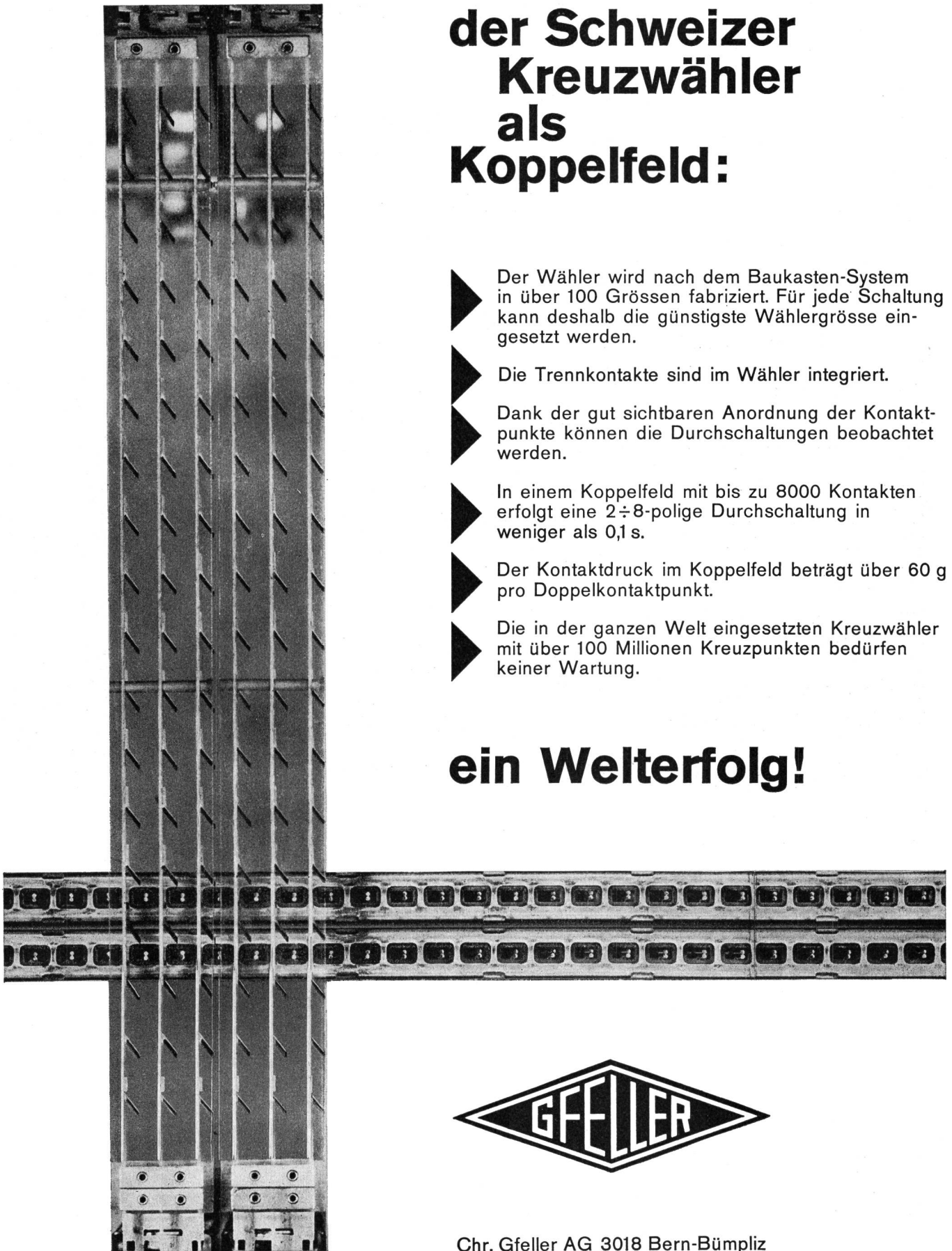
Drähte und Kabel für Telefonie und Elektronik *Dätwyler*

Dätwyler AG, Schweizerische Kabel-, Gummi- und Kunststoffwerke, 6460 Altdorf-Uri, Telefon 044 - 2 13 13

der Schweizer Kreuzwähler als Koppelfeld:

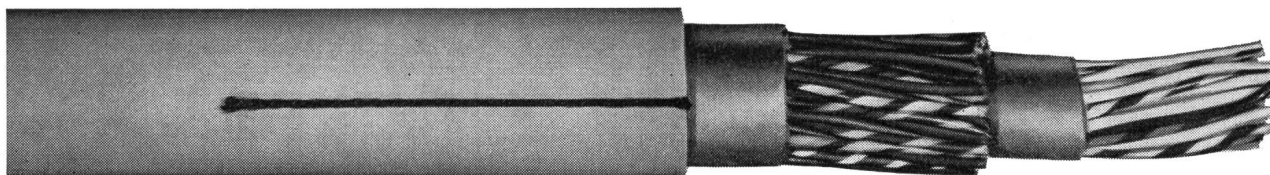
- ▶ Der Wähler wird nach dem Baukasten-System in über 100 Grössen fabriziert. Für jede Schaltung kann deshalb die günstigste Wählergrösse eingesetzt werden.
- ▶ Die Trennkontakte sind im Wähler integriert.
- ▶ Dank der gut sichtbaren Anordnung der Kontaktpunkte können die Durchschaltungen beobachtet werden.
- ▶ In einem Koppelfeld mit bis zu 8000 Kontakten erfolgt eine $2 \div 8$ -polige Durchschaltung in weniger als 0,1 s.
- ▶ Der Kontaktdruck im Koppelfeld beträgt über 60 g pro Doppelkontaktpunkt.
- ▶ Die in der ganzen Welt eingesetzten Kreuzwähler mit über 100 Millionen Kreuzpunkten bedürfen keiner Wartung.

ein Welterfolg!



Chr. Gfeller AG 3018 Bern-Bümpliz

Soflex-Kabel für automatische Telefon-Zentralen



Montierungsdraht · Verteilerdrähte
Zentralenkabel · Installationskabel

Sonderqualitäten von Dellit-Hartpapier

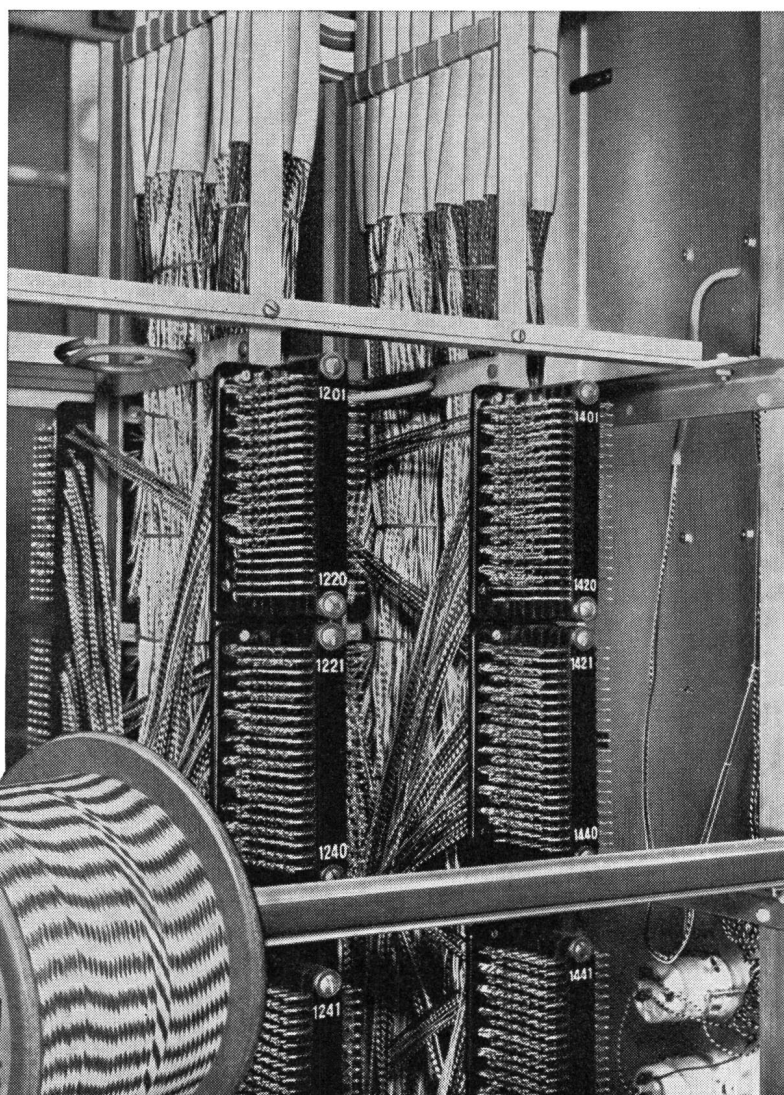
Für Relaispulen:
Lackdraht · Oeltextilien · Isolierlacke
Überzugsmassen für Magnetspulen

Wir fabrizieren:
Isolierlacke · Isoliermaterial
isolierte Drähte und Kabel
für die gesamte Elektrotechnik

Mit Dokumentationen und Beratung
dienen wir gerne

Telex 62 479

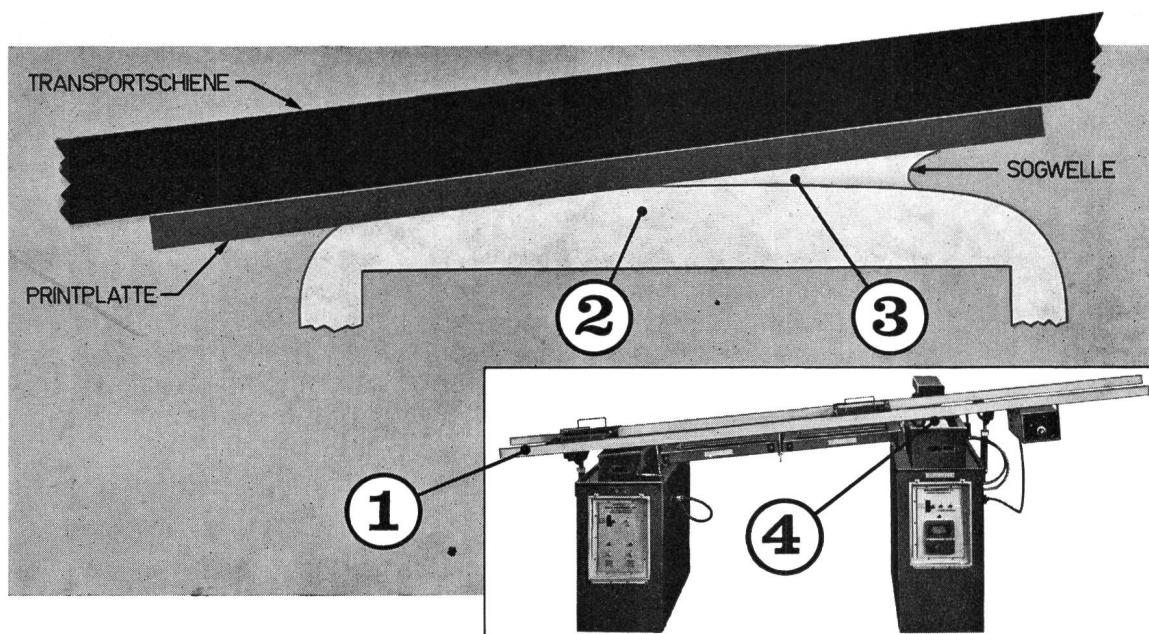
Telephon 061 80 21 21/80 14 21



ISOLA

Schweizerische Isola-Werke
Breitenbach

4 EXKLUSIVE VORTEILE DER HOLLIS-LÖTMASCHINEN = BESSERE QUALITÄT GRÖßERE KAPAZITÄT NIEDRIGERE KOSTEN



1. Geneigte Transportbahn . . .
erleichtert Zinnabfluss und
reduziert Wärmetransfer zu den
Komponenten

2. Breite Lötwellen . . .
verlangsamt Abkühlung der
Printplatte und garantiert
innigen Kontakt von Platte
und Zinn

3. Öl/Zinn-Gemisch . . .
reduziert die Oberflächenspannung
und ermöglicht den Abfluss allen
überflüssigen Zinns.
Keine «Bart»- und Brückenbildung

4. Öl auf dem Lötbad . . .
verhindert die Oxydbildung und
damit Zinnverlust, verlängert
Standzeiten von Zinnbad und Pumpe

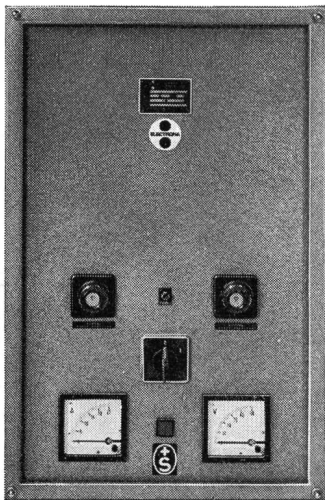


**HOLLIS ENGINEERING INC.
NASHUA USA**

Sie sollten sich die HOLLIS-
Lötmaschine unbedingt demonstrieren
lassen — es gibt gute Gründe weshalb
sich in der Schweiz innert nur einem
Jahr 10 Firmen für die Anschaffung
einer HOLLIS entschieden haben.

Generalvertretung für die Schweiz

Längere Lebensdauer



Es dürfte bekannt sein, dass gleichmässige Nahrung, in Menge wie in Qualität, in derselben Küche zubereitet, die besten Voraussetzungen für ein längeres Leben bieten.

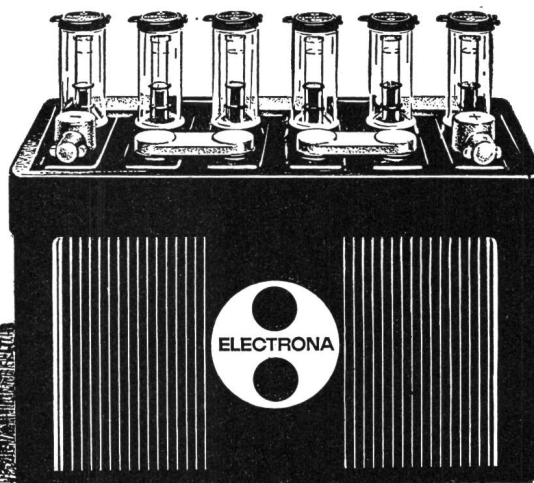
Dasselbe gilt bei der Bestimmung der Lebensdauer Ihrer Batterie. Sie können durch eine technisch richtig bemessene Ladung einer Batterie deren Lebensdauer weitgehend selber bestimmen. Denn auch Batterien kann man <überladen> oder <verhungern> lassen.

Electrona baut daher nicht nur

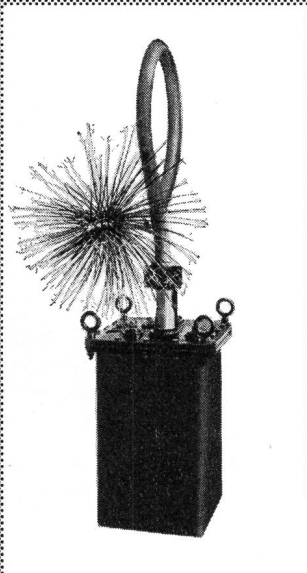
Batterien, sondern auch Gleichrichter jeder Ladeart und Grösse, deren Charakteristiken dem Betrieb genau angepasst sind.

Lassen Sie sich bei der Anschaffung von Akkumulatoren-Batterien und Ladeanlagen von Electrona-Fachleuten beraten.

Electrona SA,
Accumulatoren-
fabrik,
2017 Boudry NE
Tel. 038/64246

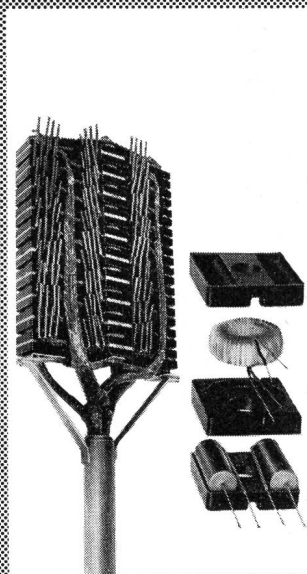


Bobines Pupin et translateurs

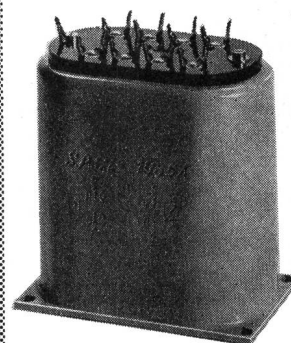


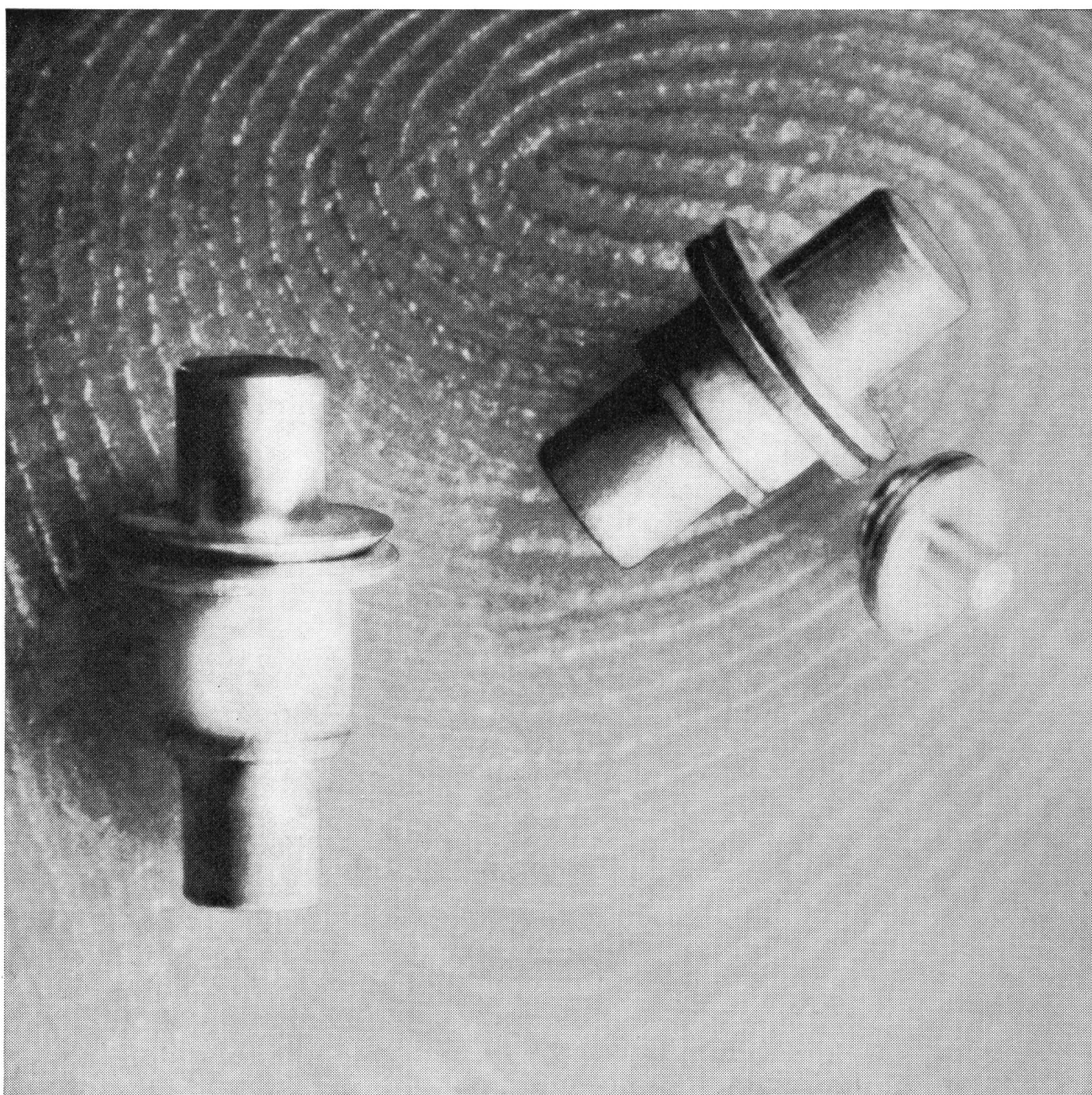
Caisson Pupin

Translateurs de ligne



Manchon Pupin combiné TDHF
(en montage)





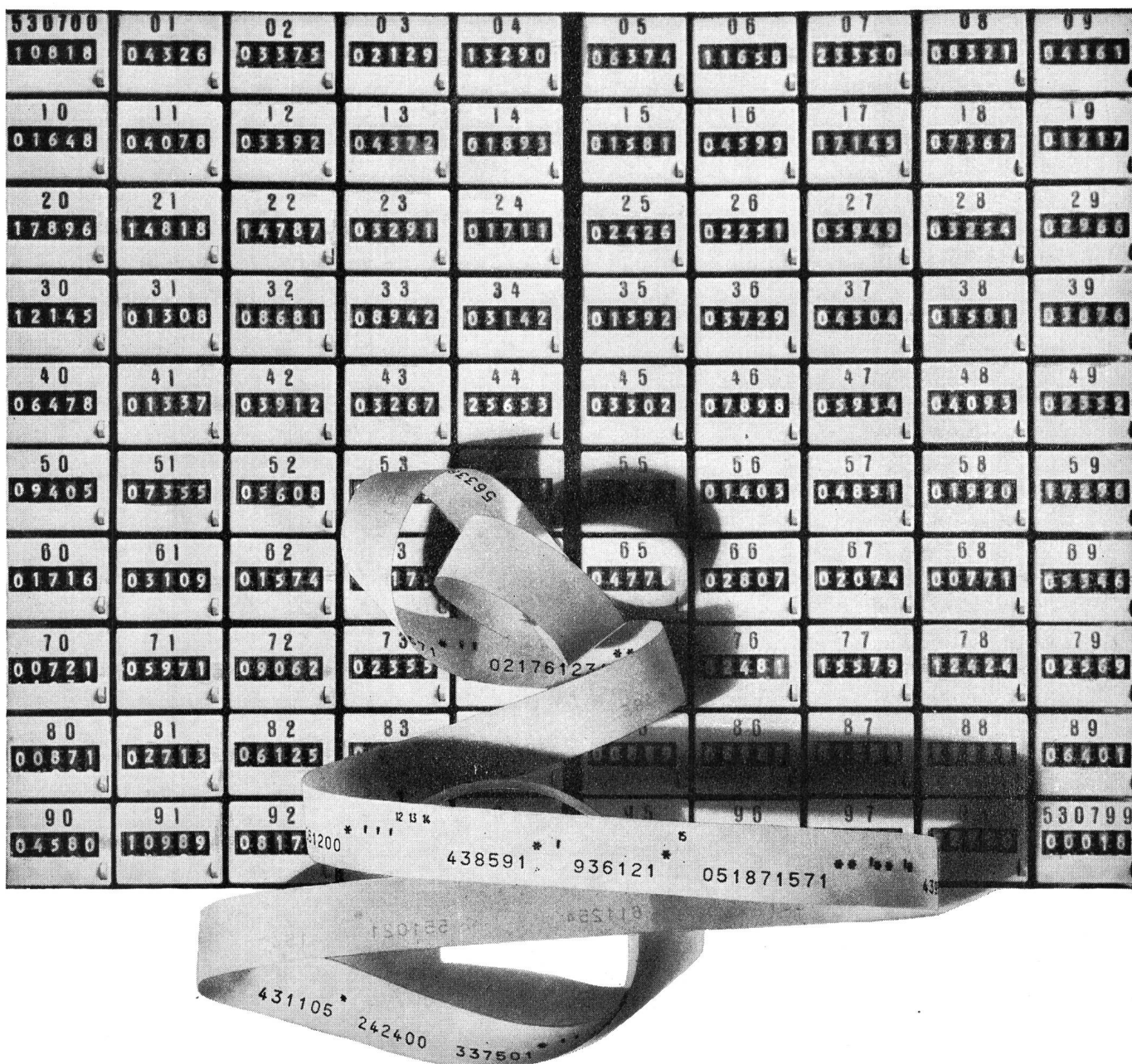
Varian Dioden weisen Ihnen den Weg zu besseren Geräten

Step Recovery Dioden	zur Frequenzvervielfachung
Mikrowellen-Schaltdioden	Hohe Durchbruchsspannung, kleiner Widerstand
Mikrowellen-Abstimmioden	Kreisgüten von 1000 bis 1700 bei 50 MHz
Parametrische Verstärkerdioden	in Silizium- und Gallium-Arsenid-Technik
Bimode-Dioden	bis 2,5 W bei 8 GHz und
Super-Bimode-Dioden	bis 40 W bei 1 GHz
Stackpack-Dioden	Mehrfachdioden mit Durchbruchspannungen bis 240 V (100 W)
Impatt-Dioden	bis 18 GHz, 0,5 W
Gunn-Dioden	5 W Impulsleistung, 100 mW Dauerstrich bis 35 GHz



Verlangen Sie ausführliche Unterlagen:
 Varian AG
 Baarerstrasse 77
 6300 Zug / Schweiz
 Tel.: (042) 21 45 55

Diese Zahlen sagen nichts



dieser Streifen sagt Ihnen alles!

Mit dem Taxkontrollgerät «System Zoller» kann durch einfaches Einschalten des Gerätes im Amt die Gesprächstaxierung genau kontrolliert werden.

Auf einem Papierstreifen werden die Tagesstunde, die gewählte Nummer, die Anzahl Taximpulse, sowie die Dauer des Gespräches registriert.

Diese Daten sind für Sie notwendig bei Beanstandung der Gebühren-Rechnung, für Kontrollen von Zählstörungen und in Fällen böswilliger Anrufe.

Zellweger

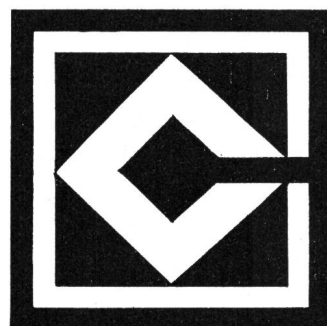
USTER

Telefonografen AG, Postfach, CH-8610 Uster — ein Zweigbetrieb der Zellweger AG, Uster

POLYME1

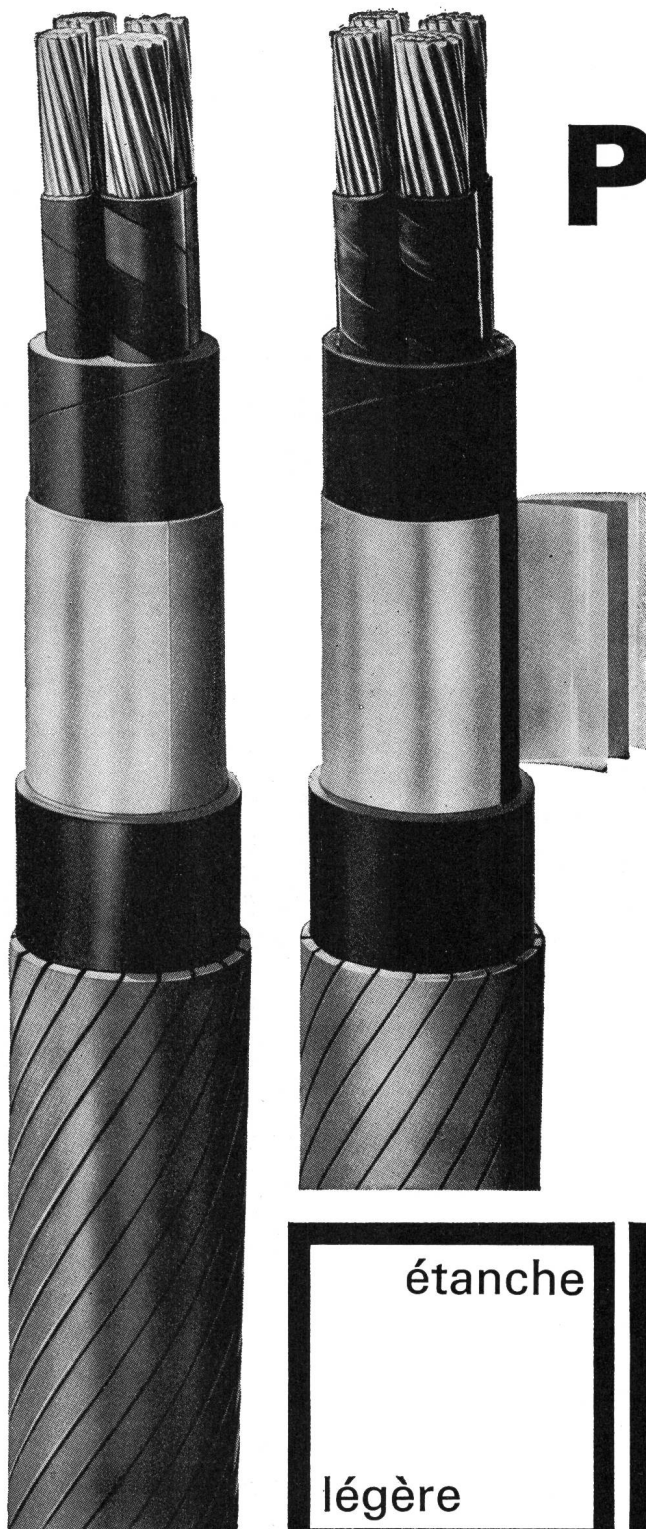
La nouvelle
gaine de protection
pour câbles électrique

Der neue Kabelmantel



Doublage de la gaine de polyéthylène par une
feuille d'aluminium recouverte d'une pellicule
de copolymère de polyéthylène

Verstärkung des Polyäthylenmantels durch
ein mit einer Polyäthylen-Copolymer-Schicht
kaschiertes Aluminiumblatt



sûre

étanche

wasserdicht

légère

sicher

leicht

CABLES

CORTAILLOD



**Gute
Beratung
macht sich
immer bezahlt!**

So einfach geht es natürlich nicht. Das moderne Wirtschaftsleben ist ein bisschen komplizierter geworden. Und damit auch die Aufgaben für jedes Unternehmen. Weil die Welt und damit Märkte weiter, die Konkurrenz grösser geworden sind, bedarf es heute für das Management einer Vielzahl gültiger Informationen. Jeder Unternehmer unserer Zeit muss Entscheidungen auf Grund fundierten Datenmaterials treffen können. Der elektronischen Datenverarbeitung und damit dem umfassenden Informationssystem kommt heute eine enorme

Bedeutung zu. Fingerspitzengefühl und Eingebungen allein genügen nicht mehr. Wer also soll die Fülle des anfallenden Datenmaterials, der Zahlen, Tabellen, Statistiken, Prozentwerte und nochmals Zahlen ordnen, analysieren, speichern und dafür besorgt sein, dass Aktuelles stets griffbereit vorliegt? Es scheint eine beinahe unlösbare Aufgabe zu sein. Wenn es nicht den UNIVAC Computer

geben würde. Mit einem UNIVAC Computer im Haus sind Sie viele Sorgen los, werden Ihre Probleme erfolgreich bearbeitet. Ein UNIVAC Computer ist das Produkt weltweiter Erfahrungen, das Werk von Spezialisten, welche Pionierleistungen vollbracht, auch die schwierigsten Anforderungen glücklich erfüllt haben. Von diesem Wissen sollten Sie profitieren. Ganz einfach, indem Sie sich einmal unverbindlich mit einem UNIVAC Berater unterhalten, ihm Ihre Informationslücken und Flaschenhälse beschreiben. Wir werden auch für Sie eine Lösung Ihrer Aufgaben finden – bei UNIVAC wird Beratung ganz gross geschrieben. Es lohnt sich immer, sich gut beraten zu lassen.

UNIVAC

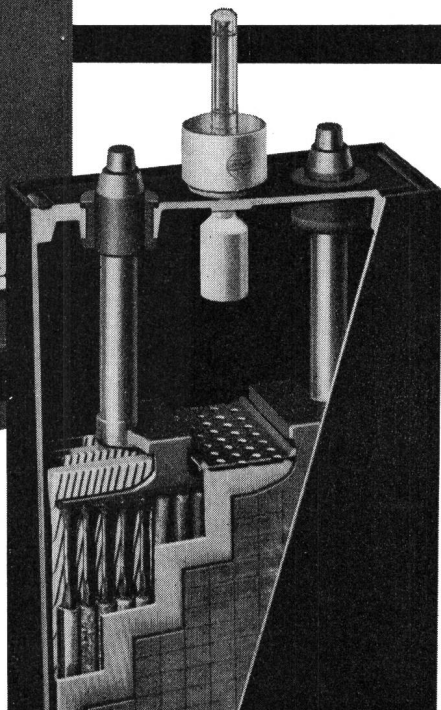
 **SPERRY RAND AG**

Geschäftsstellen in Basel, Bern,
Genf, Lausanne, Luzern, Winter-
thur, Zürich.

OERLIKON PAM



Wir senden Ihnen gerne
Prospekte und technische
Unterlagen



Die stationäre Röhrchenplatten-Batterie

für Telefonzentralen
Elektrizitätswerke
Notbeleuchtung
Fernmelde-, Signal- und
Sicherungsanlagen.

In unseren modern eingerich-
teten Werkstätten fabrizieren
wir die passenden
Gleichrichter



Accumulatoren-Fabrik Oerlikon
8050 Zürich Tel. 051 / 46 84 20

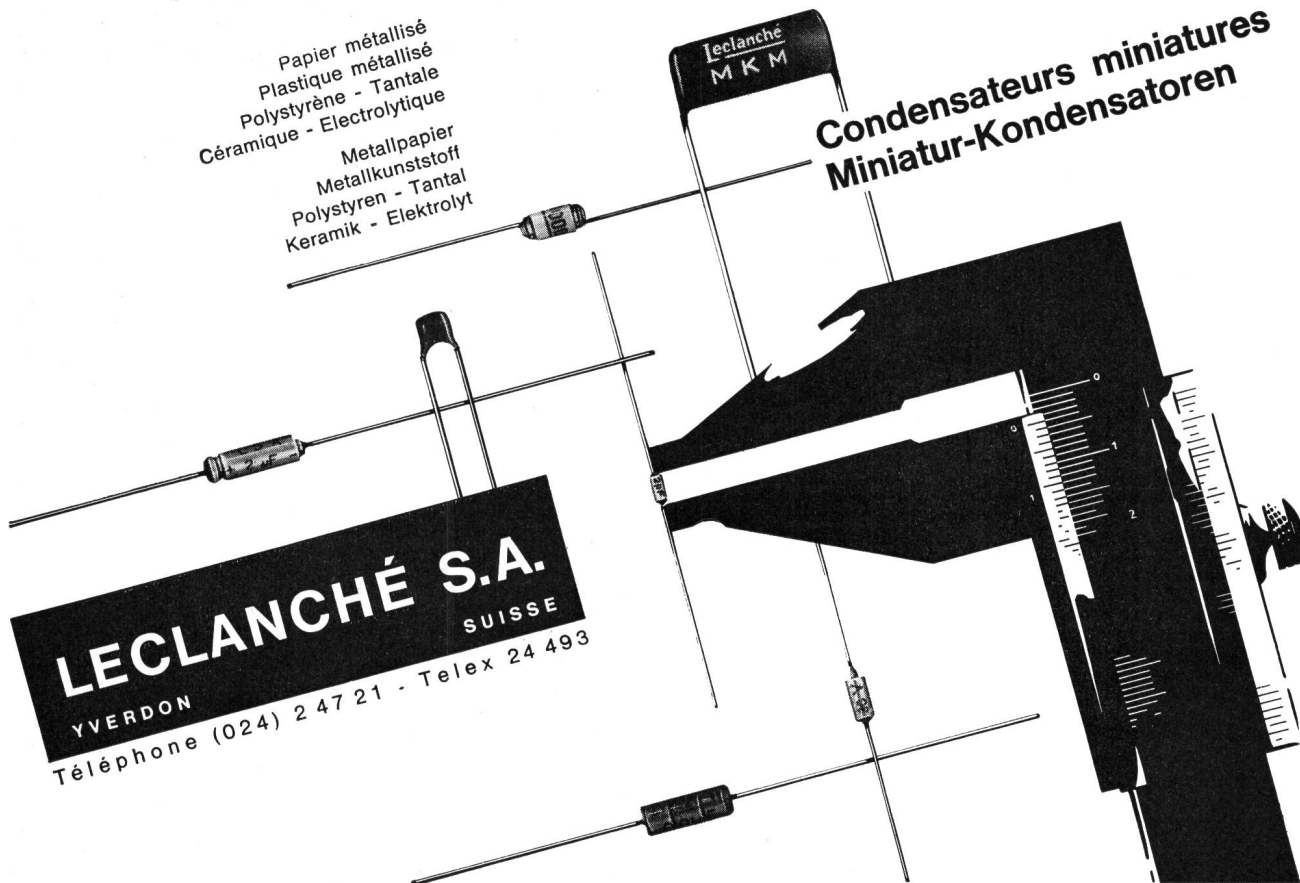
Papier métallisé
Plastique métallisé
Polystyrène - Tantale
Céramique - Electrolytique

Metallpapier
Metallkunststoff
Polystyren - Tantal
Keramik - Elektrolyt

Condensateurs miniatures
Miniatur-Kondensatoren

LECLANCHÉ S.A.
YVERDON
Téléphone (024) 2 47 21 - Telex 24 493

leclanché
MKM



Universal-Messgerät NORMATEST für Fr. 153.- komplett!

(inkl. Bereitschaftstasche, Prüfkabel und Prüfspitzen)



- 40 Messbereiche
- gut ablesbar
- stabil, stossicher
- sehr geringer Eigenverbrauch
(Innenwiderstand 20 k Ω bei =, 40 k Ω bei \approx)

für Gleich- und Wechselspannungs-
messungen, Gleich- und Wechselstrom-
messungen, Widerstands-, Temperatur-
und Aussteuerungsmessungen

Bereiche:

Gleichstrom	9 Bereiche (30 μ A bis 6 A)
Gleichspannung	9 Bereiche (12 mV bis 600 V)
Wechselstrom	8 Bereiche (150 μ A bis 6 A)
Wechselspannung	6 Bereiche (1,5 V bis 600 V)
Widerstand	2 Bereiche (10...5 M Ω)
Temperatur	(Messung mit Thermoelement) 20...240 °C
Aussteuerung	-20...0... +6 dB bei 1,5 V (+ zusätzlichen Ablesekonstanten)

Genauigkeit:

max. Fehler bei Gleichstrom $\pm 2,5\%$
max. Fehler bei Wechselstrom $\pm 3,5\%$
bei 15...500 Hz)

Weitere interessante Daten finden Sie im
Spezialprospekt, den wir Ihnen gerne zusenden.

Armin Zürcher, Hardstrasse 235
8005 Zürich
Tel. 051-44 31 11

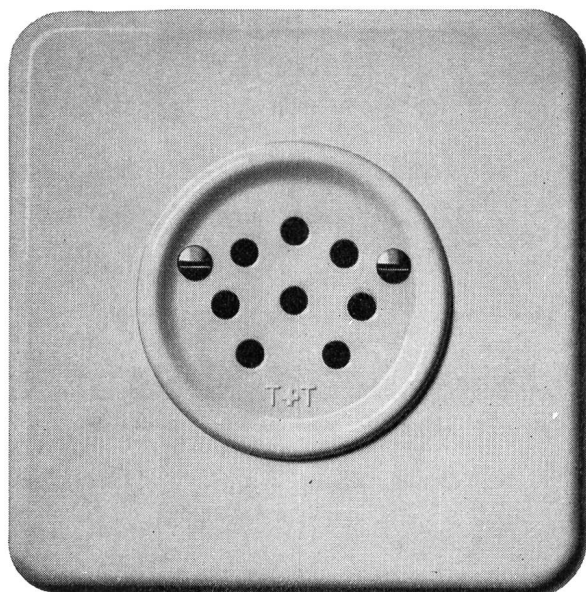


MAAG

Neue 8-polige Telefonsteckdose

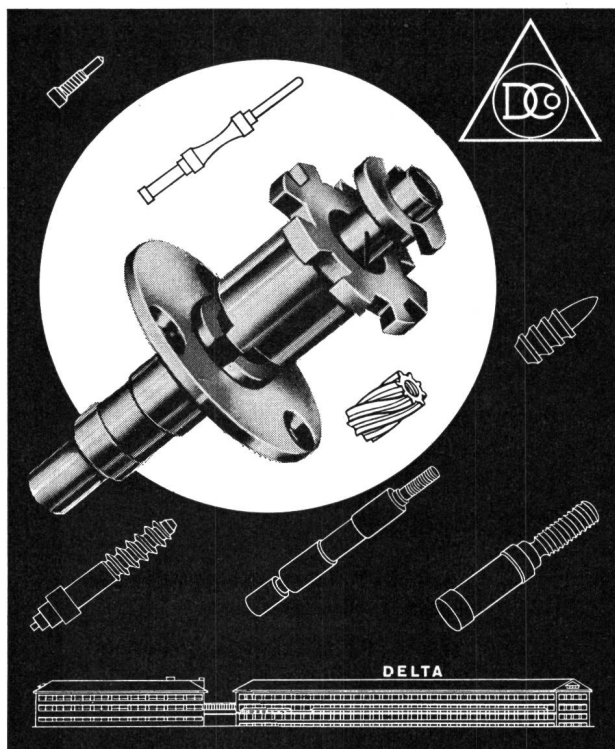
kleines Modell

T+T

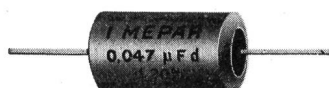
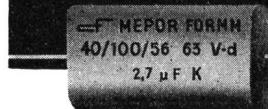
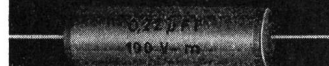


für UP-Montage
Nr. 18'012/8 Pmi 61 (weiss)
Nr. 18'012/8 Pmi 60 (schwarz)

AG Gottfried Maag, 8022 Zürich, Tel. 051-25 79 27



DELTA AG CH-4500 SOLOTHURN (SCHWEIZ)
Schrauben, Muttern, Drehteile, Zahnräder



7 - 13, ROUTE DE LA FONDERIE - TEL. (037) 2 29 22

TELEX 36170



CONDENSATEURS
FRIBOURG S.A.
 1700 FRIBOURG / SUISSE

Condensateurs au polycarbonate métallisé
 Condensateurs au polyester métallisé
 Condensateurs blocs au papier
 Condensateurs au papier métallisé
 Condensateurs au polystyrène
 Condensateurs au mica

Modèles pour filtres basse tension avec faible
 tolérance de capacité et grande stabilité.

Metallisierte Polycarbonatkondensatoren
 Metallisierte Polyesterkondensatoren
 Block-Kondensatoren
 Metallpapierkondensatoren
 Polystyrenkondensatoren
 Glimmerkondensatoren

Modelle für NiederspannungsfILTER mit kleiner
 Kapazitätstoleranz und sehr guter Stabilität.

GEBRÜDER RÜTTIMANN

Aktiengesellschaft für elektrische Unternehmungen

6301 ZUG

Telephon 042-2111 25

Spezialgeschäft für

Frei- und Kabelleitungen

Leitungsschnüre für Telephon- und Radio-Apparate

Sämtliche Schnüre für Hör- und Sprechapparate
 Stöpselschnüre für Umschaltsschränke
 Oelsauger für Bahnen

A. Heiniger & Cie. AG

3072 Ostermundigen, Blankweg 4

Grauguss

für jeden Verwendungszweck bis
 3000 kg Stückgewicht.

Exakte Einzelanfertigung. Saubere
 Serienfabrikation.

Eigene Modellschreinerei.

Nottaris & Wagner

3414 Oberburg-Burgdorf. Tel. (034) 230 11
 Gegr. 1842

Gebr. MÜLLER AG. 3008 BERN

Mech. Werkstätten, Stahl- und Metallbau

Telephon 031 25 35 38

Sicherungs- und Verteilkasten für Telephon
 Zwei- und dreiteilige Briden für sämtliche
 Zoreisen- und Kabelschutzseisen-Profile

SCHNELL, EINFACH und GENAU!

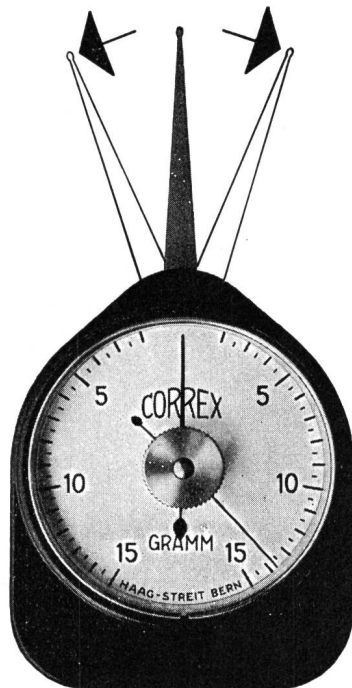
Die
Federwaagen

CORREX

ermöglichen Ihnen
das Messen von
kleinen mechanischen
Kräften

Lieferbar in 11
Messbereichen für
Kräfte von 0,3 g bis
2000 g mit
oder ohne
Maximalzeiger

Mit Kugel- oder
Flachfühler

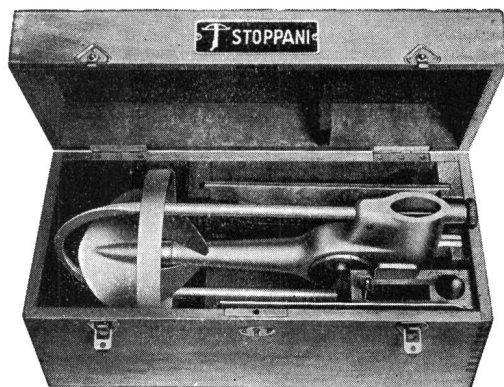


HAAG-STREIT AG

3097 LIEBEFELD
BERN/SCHWEIZ

STOPPANI

BERN



Für die **Wasser- und Energiewirtschaft** fabrizieren wir
Wassermessflügel

Zubehör

Limnigraphen

**Pendel- und Kontroll-
vorrichtungen**

Mit offenem und geschlossenem
Kontaktsystem

Impulszähler, Läutwerke,
Stangen, Flügelböcke,
Kabelwinden

Kleines Modell mit Zubehör

Für Staumauern und Kraftwerke

STOPPANI

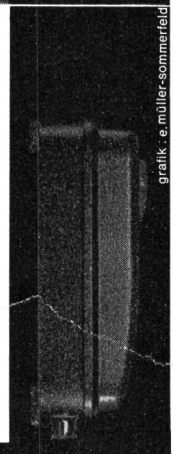
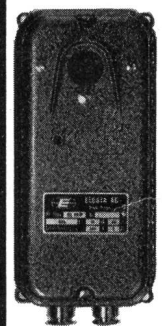
AG

3000 Bern 21

Licht
zur
rechten
Zeit!



**Dämmerungs-
schalter DS 20**



grafik: e. müller-sommerfeld

Der Dämmerungsschalter wacht — er lässt bei Einbruch der Dämmerung jede gewünschte Lichtquelle aufleuchten: Auf Plätzen, in Strassen, Schaufenstern, Treppenhäusern, Fabrik- und Büroräumen und bei Leuchtreklamen. Auch am Morgen wird die Beleuchtung rechtzeitig automatisch abgeschaltet. Elesta-Dämmerungsschalter helfen sparen und denken für Sie.

Wie wird er montiert? — Die Montage ist äusserst einfach. Ohne grossen Aufwand lässt sich der Dämmerungsschalter zu jeder beliebigen Beleuchtung kombinieren. Elesta-Dämmerungsschalter sind günstig im Preis, anspruchlos in der Wartung, zuverlässig und betriebssicher. Lassen Sie sich von Ihrem Installateur beraten oder verlangen Sie heute noch von uns Unterlagen.

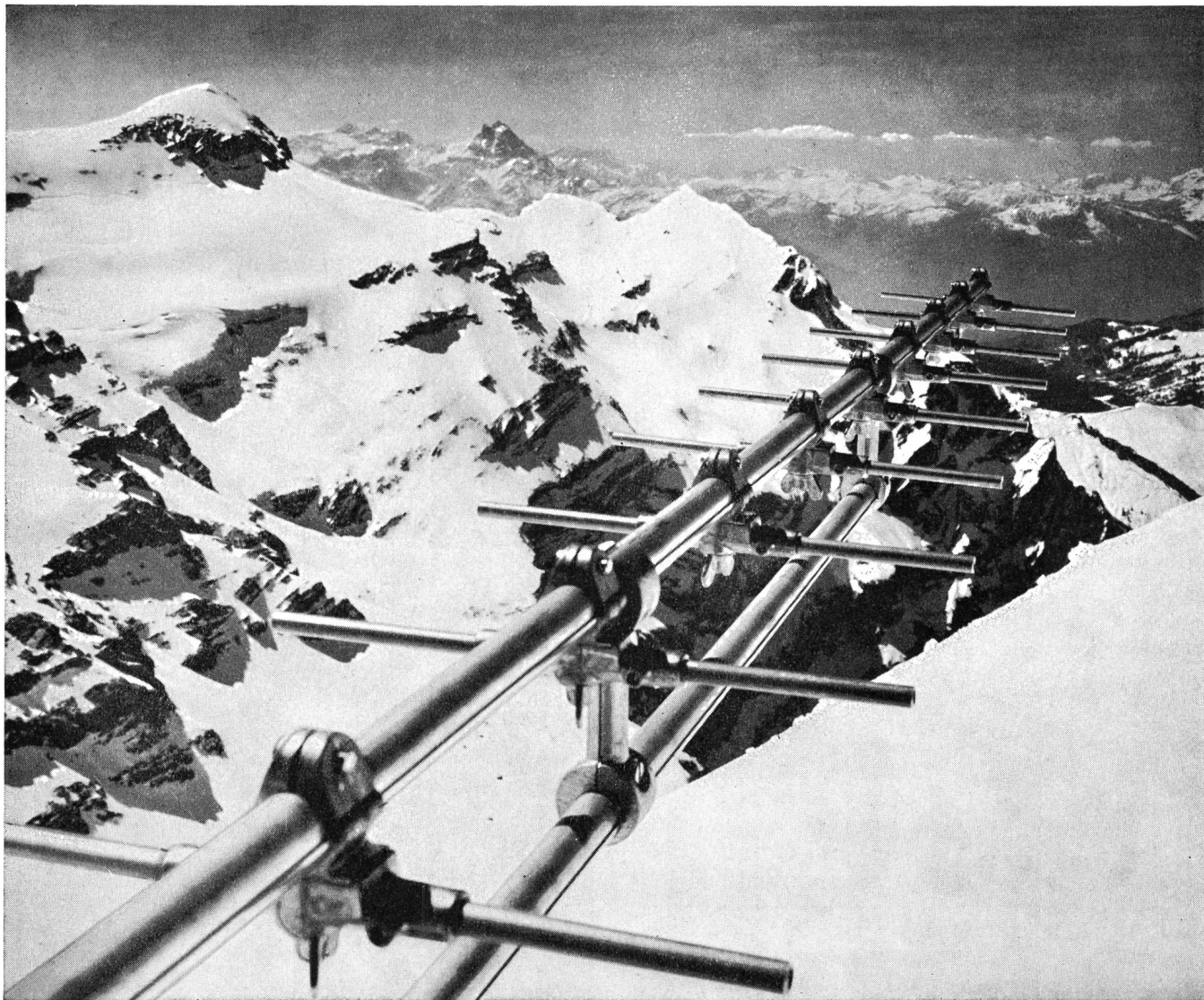


ELESTA

Elesta AG Elektronik
7310 Bad Ragaz/Schweiz
Telefon 085 - 9 25 55 Telex 74 298

Oesterreich:
Elesta Elektronik GesmbH
6800 Feldkirch/Vibg. Marktgasse 5
Telefon (05522) 3434

Deutschland:
Elesta GmbH Elektronik
7750 Konstanz/B. Dammgasse 5



138 167. VI

Zuverlässige **Nachrichtenübertragung durch** **Brown Boveri Funkanlagen**

VHF/UHF Radiotelephone
 für Übertragung
 eines Telephoniekanales
 und/oder mehrerer Fernwirksignale

UHF-Richtstrahlgeräte
 für gleichzeitige Übertragung
 mehrerer Telephoniekanaäle
 oder eines Musikkanaals

Anwendungsgebiete:

Öffentliches Telephon- und Telegraphennetz
 Presse Agentur
 Elektrizitäts-, Gas-, Wasser- und Ölversorgungsbetriebe
 Polizei, Feuerwehr, Zivilschutz usw.
 Land-, See- und Lufttransporte
 Baustellen- und Werkfunk

Aktiengesellschaft Brown, Boveri & Cie., Baden



Leistungsfähige Draht- verbindungen in der Armee

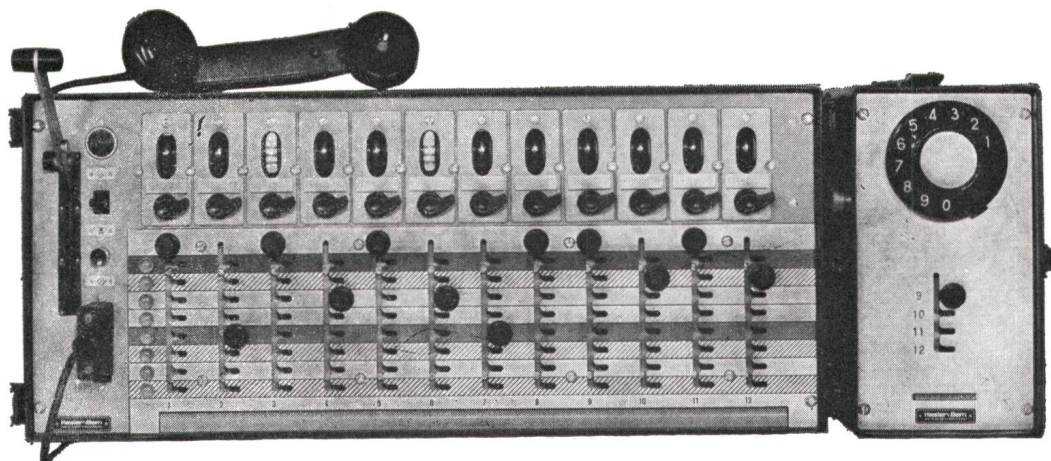
Die schnurlose Einheits-
Feldtelefonzentrale
«Hasler» gewährleistet den
Aufbau rascher und
zuverlässiger Verbindungen.

Sie ist handlich, robust und
leicht. Der schnurlose
Koordinatenvermittler
gestattet eine einfache
Bedienung und übersicht-

liche Darstellung der
Verbindungswege. Neu ist
die mühelose Bedienung
des Rufinduktors. Steckbare,
hochempfindliche Einheits-
schauzeichen signalisieren
Anruf und Gesprächsschluss.

Die Feldtelefonzentrale
«Hasler» hat ihre Leistungs-
fähigkeit im Einsatz bewiesen.

Hasler AG Bern
Belpstrasse 23
3000 Bern 14
Telephon 031 65 21 11



Hasler

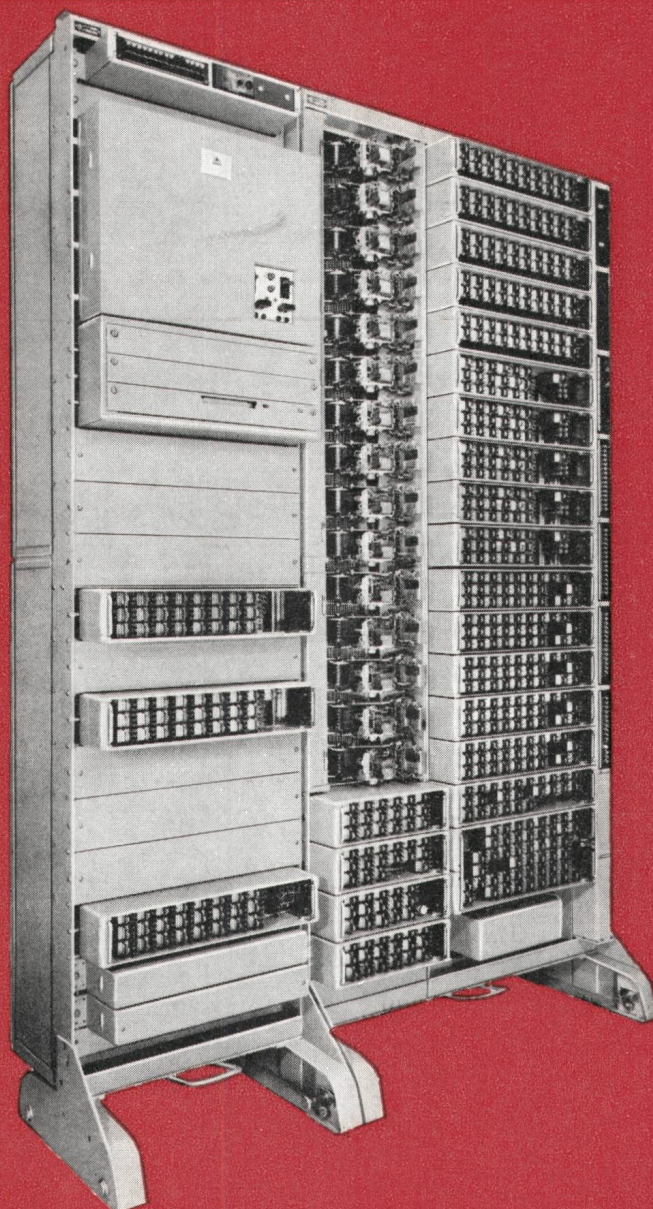
Ausgereifte Konstruktion



In den vorhergehenden Inseraten haben wir einige der wesentlichen Neuerungen am ALBIS-Motorwähler, einem bewährten Bauteil unserer Telefon-

Anlagen, erläutert. Daneben wurden noch weitere Fortschritte verwirklicht, die dem schnellen Aufbau guter Telefonverbindungen dienen.

Der ALBIS-Motorwähler, niedrige Bauart 6-armig/100-teilig, wird hauptsächlich bei Haus-telephonzentralen verwendet.



**ALBISWERK
ZÜRICH A.G.**

ALBIS-TELEPHON

ALBISWERK ZÜRICH A.G.
8047 Zürich Schweiz
Vertretungen in Bern, Renens, Zürich