

Zeitschrift: Technische Mitteilungen / Schweizerische Post-, Telefon- und Telegrafienbetriebe = Bulletin technique / Entreprise des postes, téléphones et télégraphes suisses = Bollettino tecnico / Azienda delle poste, dei telefoni e dei telegrafi svizzeri

Herausgeber: Schweizerische Post-, Telefon- und Telegrafienbetriebe

Band: 46 (1968)

Heft: 3

Werbung

Nutzungsbedingungen

Die ETH-Bibliothek ist die Anbieterin der digitalisierten Zeitschriften auf E-Periodica. Sie besitzt keine Urheberrechte an den Zeitschriften und ist nicht verantwortlich für deren Inhalte. Die Rechte liegen in der Regel bei den Herausgebern beziehungsweise den externen Rechteinhabern. Das Veröffentlichen von Bildern in Print- und Online-Publikationen sowie auf Social Media-Kanälen oder Webseiten ist nur mit vorheriger Genehmigung der Rechteinhaber erlaubt. [Mehr erfahren](#)

Conditions d'utilisation

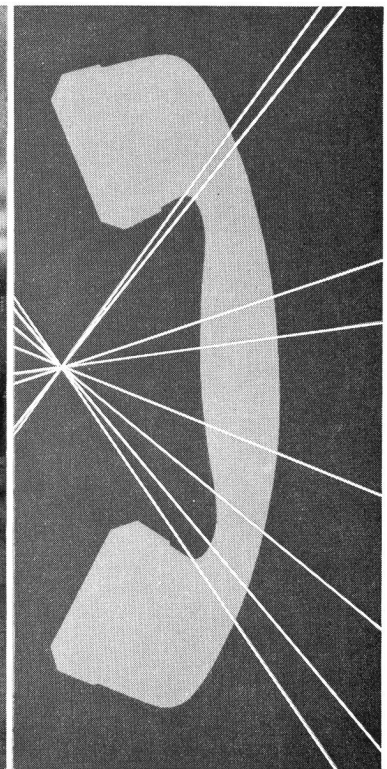
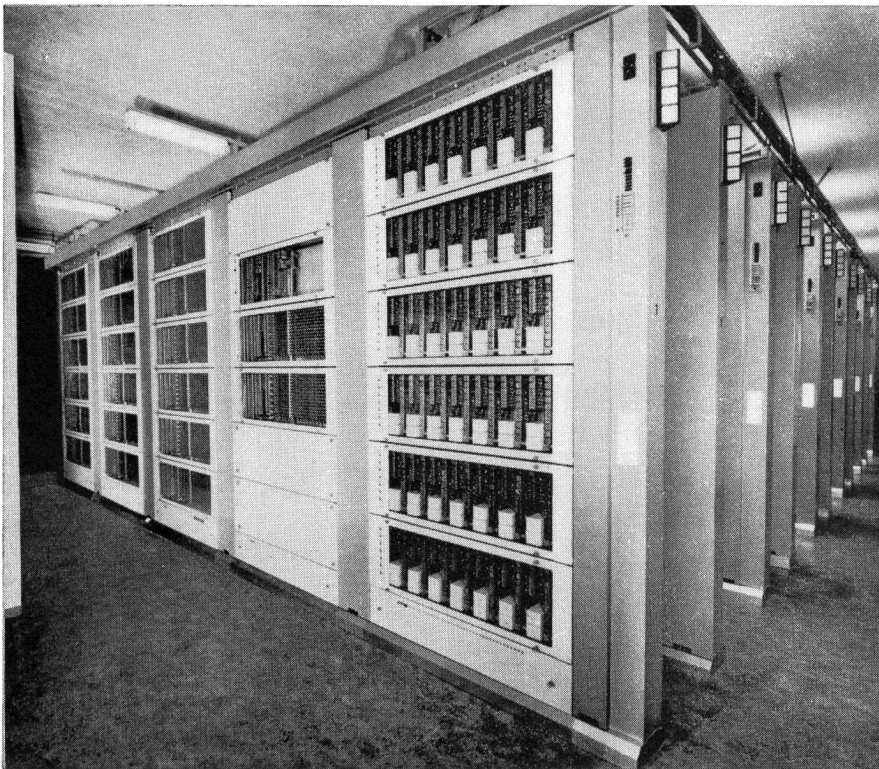
L'ETH Library est le fournisseur des revues numérisées. Elle ne détient aucun droit d'auteur sur les revues et n'est pas responsable de leur contenu. En règle générale, les droits sont détenus par les éditeurs ou les détenteurs de droits externes. La reproduction d'images dans des publications imprimées ou en ligne ainsi que sur des canaux de médias sociaux ou des sites web n'est autorisée qu'avec l'accord préalable des détenteurs des droits. [En savoir plus](#)

Terms of use

The ETH Library is the provider of the digitised journals. It does not own any copyrights to the journals and is not responsible for their content. The rights usually lie with the publishers or the external rights holders. Publishing images in print and online publications, as well as on social media channels or websites, is only permitted with the prior consent of the rights holders. [Find out more](#)

Download PDF: 03.05.2026

ETH-Bibliothek Zürich, E-Periodica, <https://www.e-periodica.ch>



Präzision und weltweite Erfahrung

An der Entwicklung der Fernsprechtechnik in der Schweiz hat die STR, mit der Ausführung der Netzgruppen Zürich, Basel und Genf, einen entscheidenden Anteil. Kennzeichnend für die neuen STR-Amts-ausrüstungen ist der Koordinatenschalter.

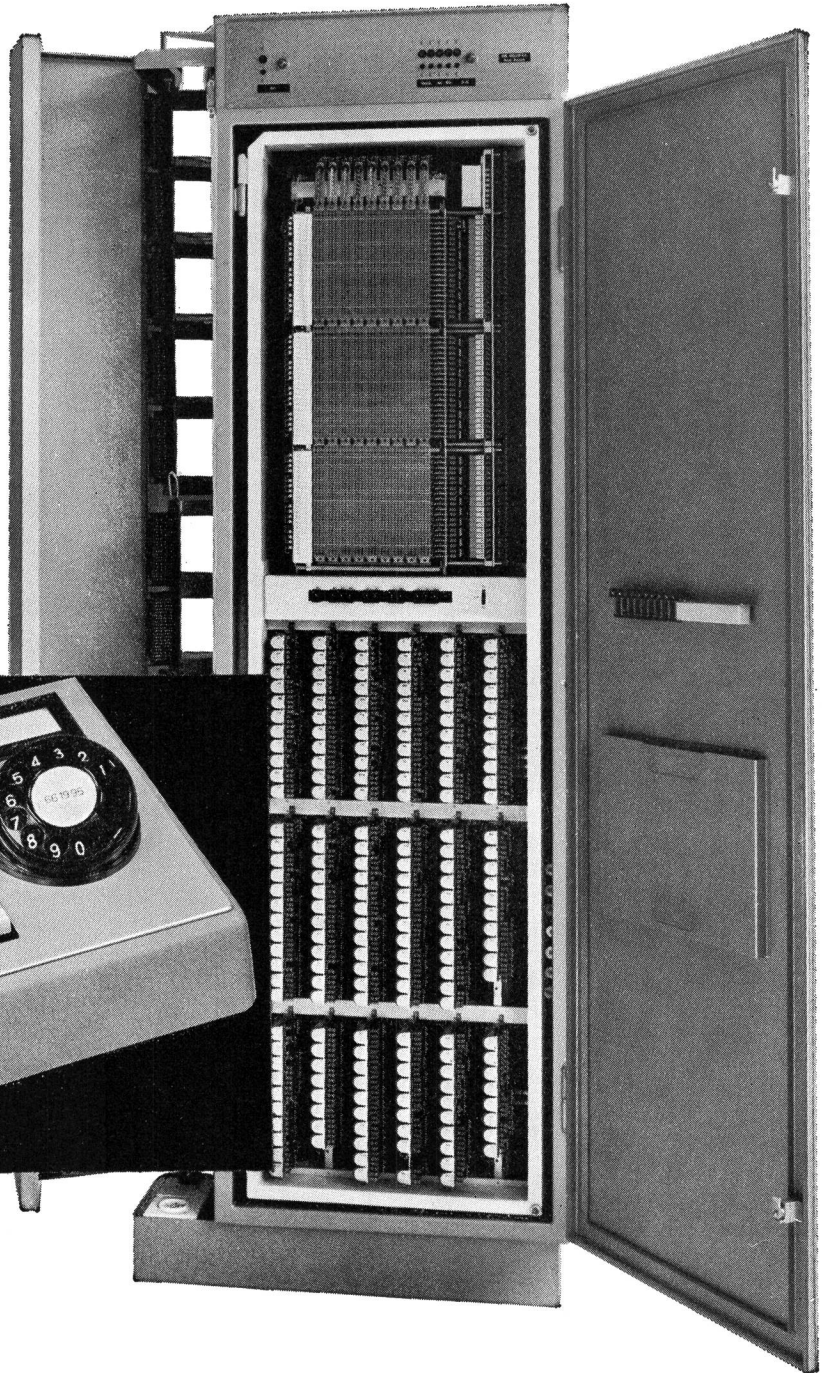
Die einfache, relaisartige Funktion des Koordinatenschalters gewährleistet hohe Betriebssicherheit, geringen Unterhalt sowie kleine Abnutzung der Schaltelemente. Kurze Schaltwege ermöglichen hohe Schaltgeschwindigkeiten und ein erschütterungsfreies, geräuscharmes Arbeiten.

Diese modernen Ausrüstungen, die schweizerische Präzisionsarbeit und internationale Erfahrungen aus über 65 Ländern vereinigen, fabriziert in der Schweiz die **Standard Telephon und Radio AG**, 8038 Zürich.

Die moderne Telefonanlage für Hotels

Typ KHV III/2/60
mit Hauptverteiler
und Gleichrichter

Vermittlerstation
mit Dreifarbenleucht-
taste



Chr. Gfeller AG

Bern-Bümpliz und Flamatt



geben Auskunft über Elektronenröhren
und Einzelteile
Halbleiter und Baueinheiten

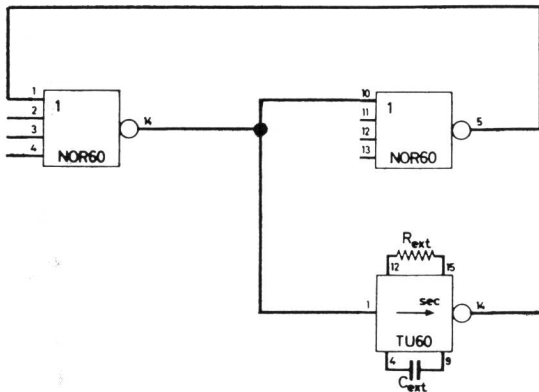
NORBIT 2

Ein neuer elektronischer Baustein für industrielle Steuerungen:

- billiger als Relais
- betriebssicherer als Relais
- schneller und exakter als Relais
- keine Abnutzung bei grossen Schaltzahlen

NORBIT 2 sind

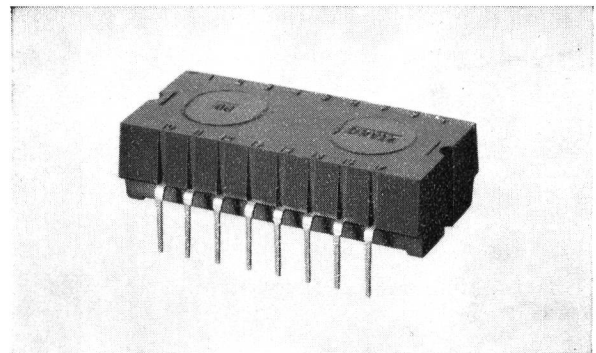
- mit Siliziumelementen bestückt
- in robustem Kunststoffgehäuse eingegossen
- geeignet zum direkten Einsetzen in normale, gedruckte Verdrahtungen oder für Verbindung mit «wire wrap»
- extrem billig pro Funktion
- RTL-Bausteine für industrielle Zwecke



Das NORBIT 2-System weist neue markante Vorteile auf:

- Speisespannung $1 \times 24 \text{ V} \pm 25\%$
- abgerundetes Programm
- Ein- und Ausgabeelemente erhältlich
- grosser Störabstand
- einfacher und übersichtlicher Schaltungsentwurf
- kann auf gedruckten Karten in 19-Zoll-Rack verwendet werden

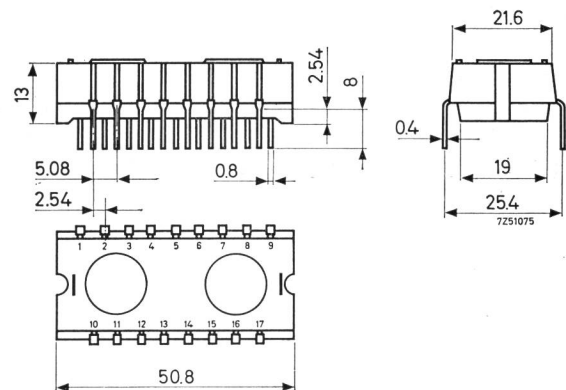
Wir senden Ihnen gerne ausführliche Datenblätter zu.



ca. natürliche Grösse

Das NORBIT 2-Programm:

2 NOR 60	Doppel-NOR, 4 Eingänge
2 IA 60	Doppel-Umkehrverstärker
PA 60	Leistungsverstärker
TU 60	Verzögerungsglied
SF 60	Filter für Kontakt-Eingänge
PSU 60	Speiseeinheit



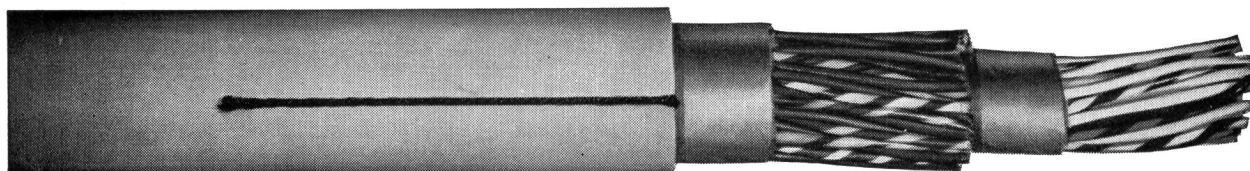
Massbild für 2 NOR 60, 2 IA 60, TU 60, 2 SF 60

PHILIPS

Bauelemente
für die Elektronik

Abt. Halbleiter und Baueinheiten
Postfach, 8027 Zürich Tel. 051 44 2211

Soflex-Telephonkabel für automatische Zentralen



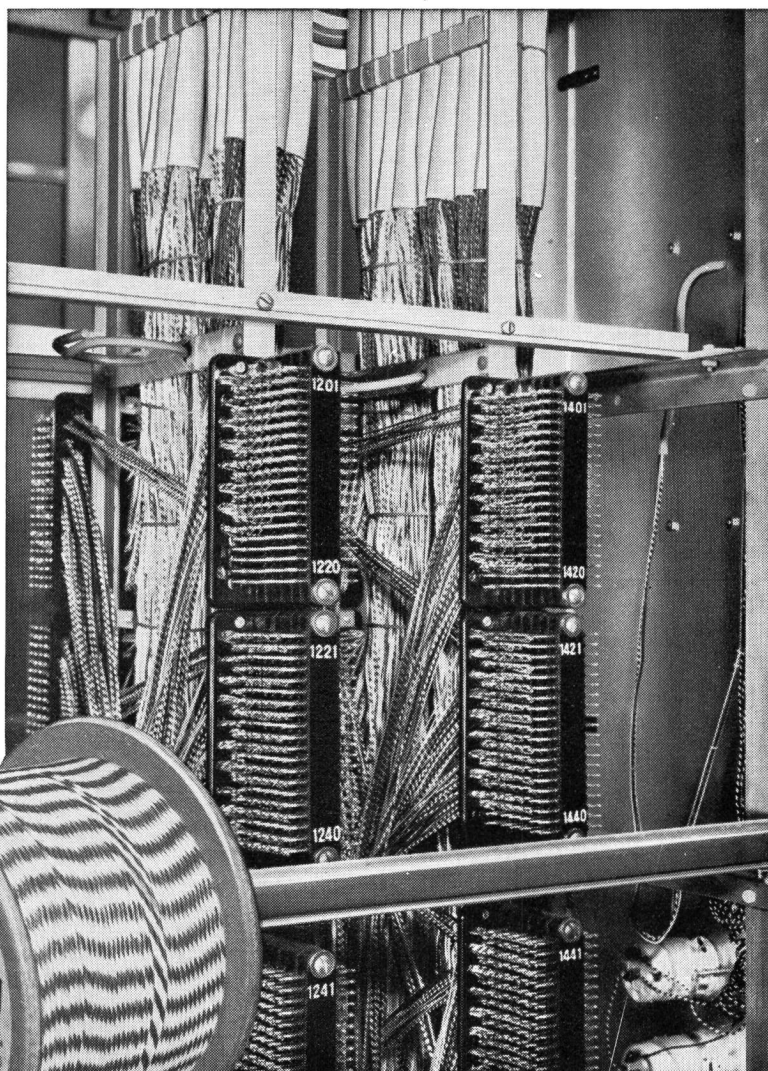
Montierdraht · Verteilerdrähte
Zentralenkabel · Installationskabel
Sonderqualitäten von Dellit-Hartpapier
Widerstandsträger aus Steatit

Für Relaispulen:
Lackdraht · Oeltextilien · Isolierlacke
Überzugsmassen für Magnetspulen

Wir fabrizieren:
Isolierlacke · Isoliermaterial
isolierte Drähte und Kabel
für die gesamte Elektrotechnik

Mit Dokumentationen und Beratung
dienen wir gerne

Telex 62479
Telephon 061-801421



ISOLA

Schweizerische Isola-Werke
Breitenbach

Vor zehn Jahren bauten wir die ersten Electrona-Dural Batterien für stationäre Anlagen. Sie stehen heute noch in Betrieb.

Seitdem die ersten Electrona-Dural Batterien serienmässig hergestellt werden, hat das Prinzip der Röhrenplatten Schule (um nicht zu sagen Revolution) gemacht und die althergebrachten Grossoberflächenplatten-Batterien praktisch vollständig verdrängt. Die Platten bestehen aus patentierten Doppelröhren, die einem Prüfdruck von über 50 (fünfzig!) atü wider-

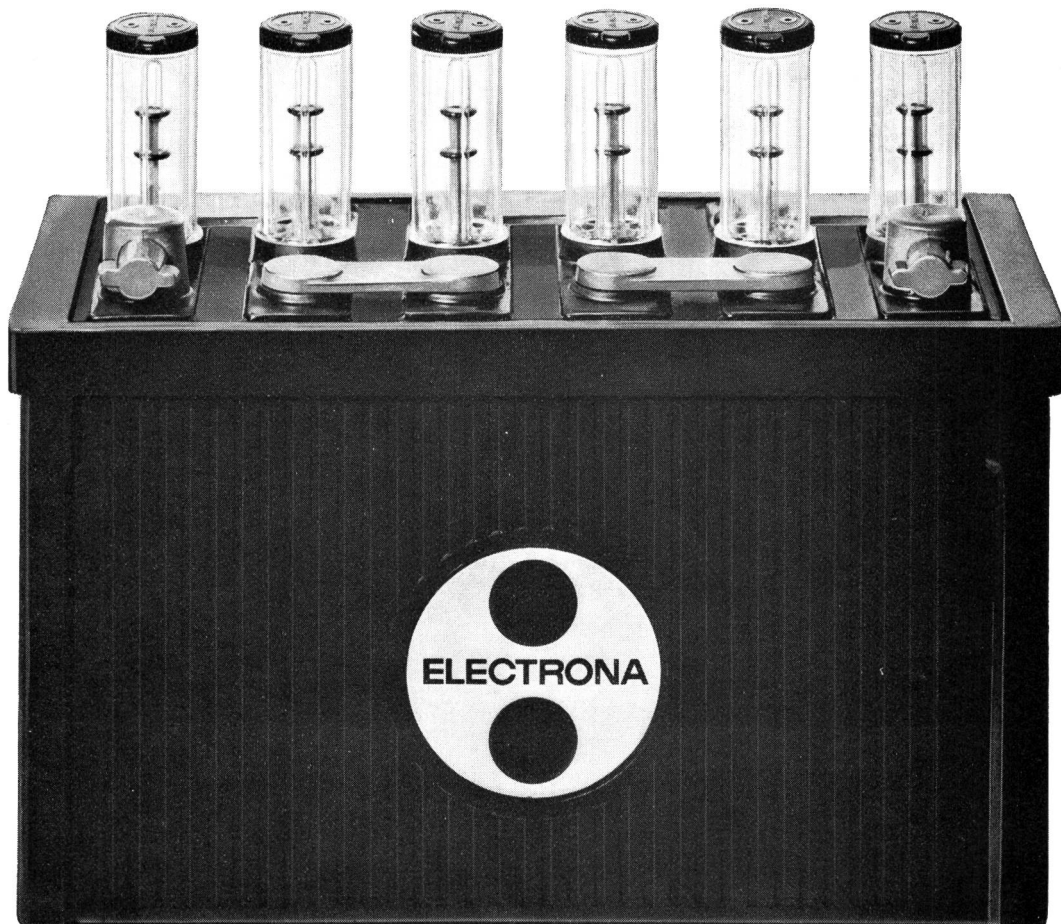
stehen. Darum gibt es bis heute keine Röhren-Batterie, die länger als Electrona-Dural lebt.

Verlangen Sie genaue Unterlagen und Erfahrungswerte aus der Praxis.

Electrona S.A., Accumulatorenfabrik,
2017 Boudry, Tel. 038 6 42 46

Auf der unten abgebildeten Electrona-Dural Batterie sehen Sie die neuen Fill-Meter: transparente Kunststoffaufsätze (anstelle der gewöhnlichen Verschlusszap-

fen), in denen direkt sichtbar der Säurestand abgelesen, die Säuredichte gemessen und – bei gleichzeitiger Niveauüberwachung – destilliertes Wasser nachgefüllt werden kann.



Apparat zur Kontrolle der Gesprächs-Taxierung «System ZOLLER» verwendbar in automatischen Telephon-Systemen mit Mehrfach-Zählung

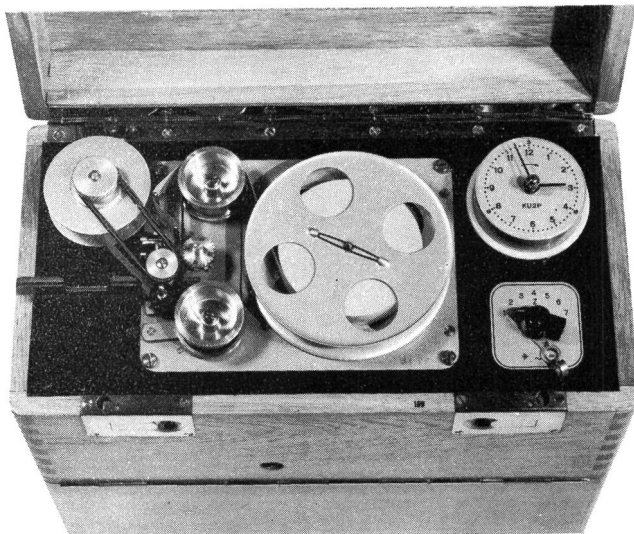
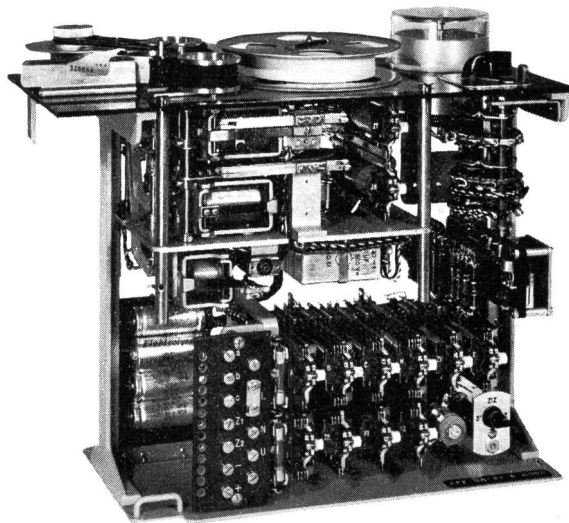
Time recording unit for controlling the rates for phone calls «System ZOLLER» applicable for automatic telephone systems with multiplied counting

Appareil de contrôle des taxes des conversations téléphoniques «Système ZOLLER», utilisable dans les systèmes téléphoniques automatiques à comptage multiple

Aparato para controlar la taxación de las conversaciones telefónicas «Sistema ZOLLER», a emplearse en los sistemas telefónicos automáticos de cuenta múltiple

Kontrollapparat für samtals-taxering «System ZOLLER» användbar vid telefonsystem med flerfas-taxering

Brevets dép.

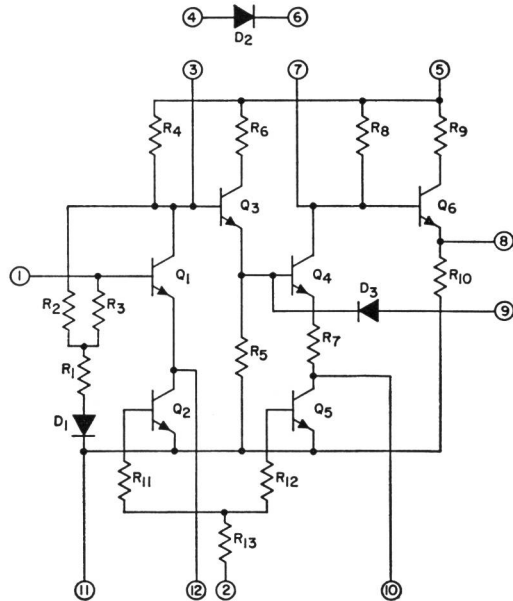
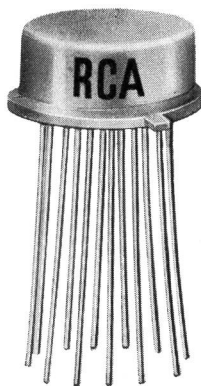


Telefonografen AG Lehensteig 11 8037 Zürich/Schweiz

Tel. 051 / 42 34 20 / 42 69 33

Gegründet 1933 / Fondée en 1933

RCA
integrated
circuits



Drei interessante integrierte Breitbandverstärker für AM-, FM-, Video-Verstärker-, Oszillator- und Mischstufen

- ▶ Geringer Leistungsbedarf
- ▶ Gute AGC-Eigenschaften
- ▶ Einpolige Speisung
- ▶ Universell verwendbar

Typische Daten	CA 3021	CA 3022	Ca 3023
Leistungsbedarf bei $V_{CC} = 6V$ (+ oder -)	4 mW	15 mW	35 mW
Bandbreite (-3 db)	2,4 MHz	7,5 MHz	16 MHz
Spannungsverstärkung	56 db (0,5 MHz)	57 db (2,5 MHz)	53 db (5 MHz)
Preis (1000 Stück)	Fr. 10.55	Fr. 9.10	Fr. 8.65
Betriebsspannung von 4,5 V...12 V			

Ausführliche Daten und Schaltungsbeispiele finden Sie in unserem Datenblatt Nr. 243 und in der Application Note ICAN 5338 — Verlangen Sie doch heute noch diese Unterlagen!

RADIO CORPORATION OF AMERICA



**The Most Trusted Name
in Electronics**

CORTAILLOD

CABLES COAXIAUX selon normes CCITT

KOAXIALKABEL gemäss CCITT-Normen

Type 2.6/9.5 mm \varnothing

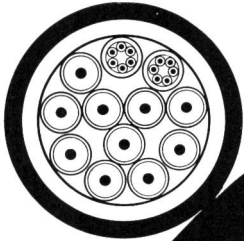
2520 communications téléphoniques simultanées

2520 gleichzeitige telefonische Gespräche

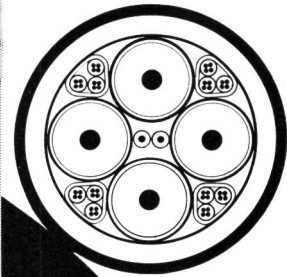
Type 1.2/4,4 mm \varnothing

6300 communications téléphoniques simultanées

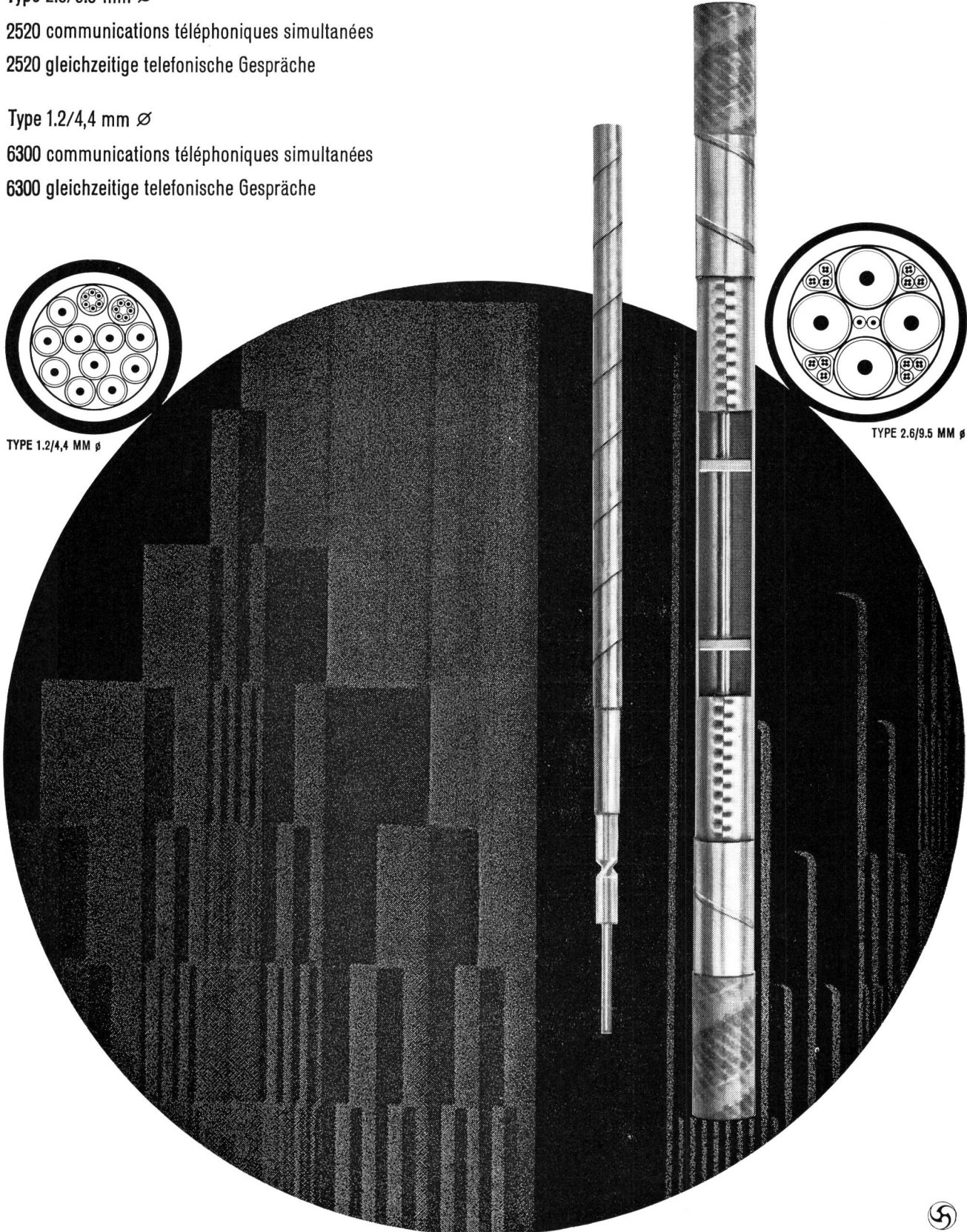
6300 gleichzeitige telefonische Gespräche



TYPE 1.2/4,4 MM \varnothing



TYPE 2.6/9.5 MM \varnothing





Wanderfeldröhren

im Frequenzbereich 1-18 GHz für:

Telemetrie
Datenübertragung
Treiberstufen
Richtfunksysteme
Raketensysteme
Radargeräte
Geräuschgeneratoren
Messgeräte

Unsere Standardröhren (andere Werte auf Anfrage lieferbar)

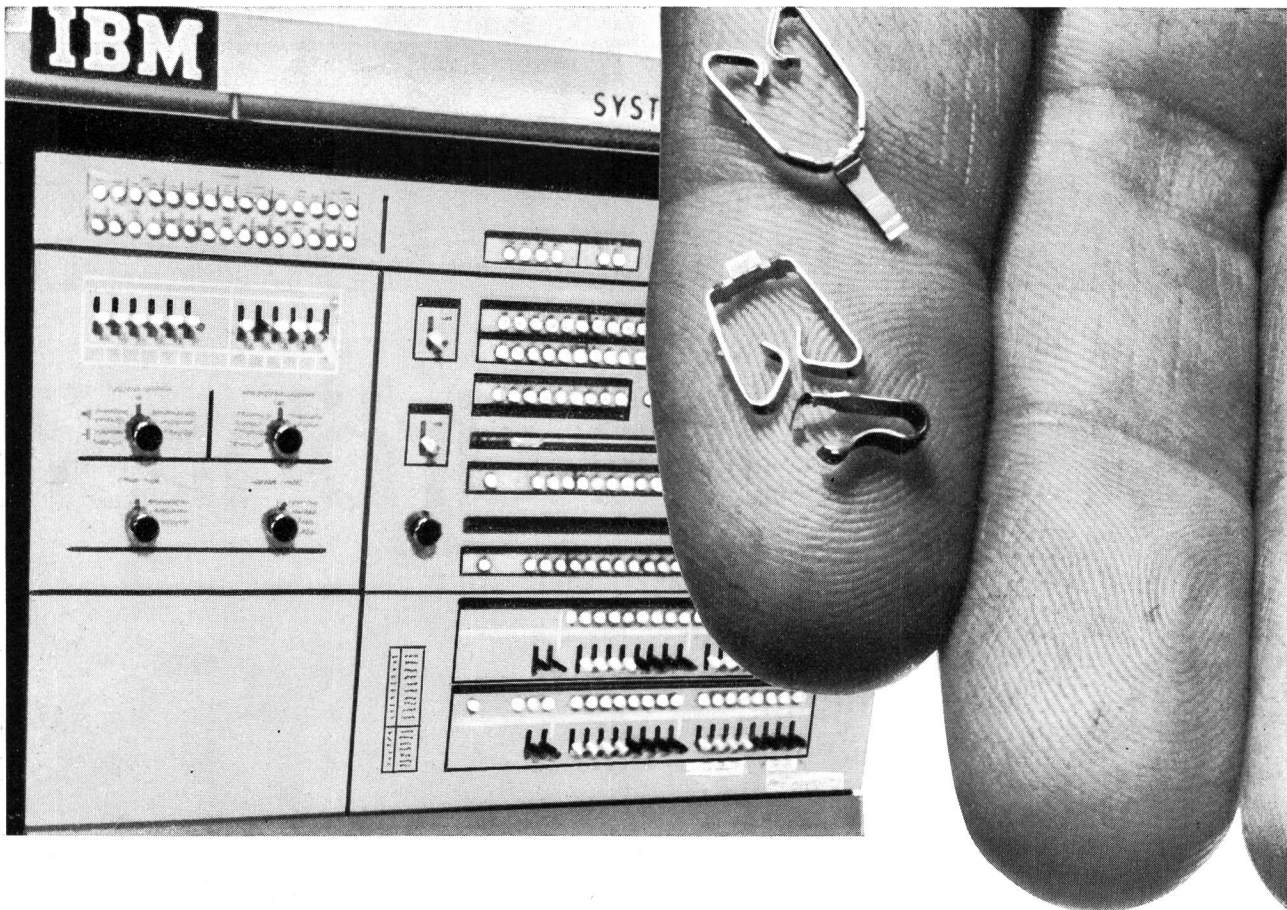
		VA-614G	VA-615G	VA-616G	VA-617G	VA-618G	VA-619G
Frequenzbereich	GHz	1-2	2-4	4-8	5.5-11	7-12.4	12-18
Min. Dauerstrichausgangsleistung	W	20	20	20	20	20	10
Min. Leistungsverstärkung (Sättigungswert)	db	35	35	35	35	35	35
Kollektorspannung*	V	1500	1800	2600	3200	3150	4000
Kollektorstrom	mA	120	110	90	85	85	50
Wendelstrom	mA	8	5	5	5	10	5
Heizspannung	V	6.3	6.3	6.3	6.3	6.3	6.3
Heizstrom	A	1.1	0.9	0.9	0.9	0.9	0.9

(* Gegen Kathode)

bis 225 W erhältlich



Varian AG
Baarerstrasse 77
6300 Zug / Schweiz
Tel. (042) 4 45 55



BERYLCO BERYLLIUMKUPFER

ermöglicht IBM die Miniaturisierung elektrischer Kontakte

Für die Entwicklung des elektronischen Datenverarbeitungssystems 360 benötigte IBM Stecker und Kontaktfedern hoher mechanischer Festigkeit, deren Abmessungen wesentlich kleiner waren als diejenigen herkömmlicher Bauelemente dieser Art. Der auf Grund seiner mechanischen und elektrischen Eigenschaften für diesen Zweck gewählte Werkstoff war BERYLCO 165. Die gleiche Legierung wird auch für Kontakte an Miniatorsammelschienen und Spannungsquerverbindungen im internen Stromversorgungssystem der Anlage verwendet. Bei Miniatorsammelschienen wird BERYLCO 165 auf Kontaktstifte aufgeschweisst, deren Durchmesser weniger als 1 mm beträgt.

Die hohe mechanische Festigkeit von Berylliumkupfer ermöglicht es den Konstrukteuren, derartige Probleme mit geringem Kostenaufwand zu lösen.

Für nähere Auskünfte wenden Sie sich am besten direkt an den technischen Beratungsdienst der DEUTSCHEN BERYLLIUM GMBH.

Wir verfügen über das grösste Halbzeuglager an Berylliumkupferlegierungen in Europa und können die gängigsten Abmessungen sofort liefern.

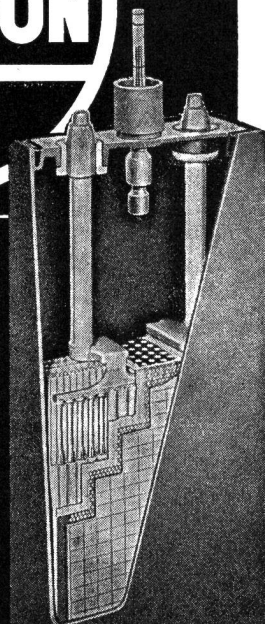
DEUTSCHE BERYLLIUM GMBH
6370 Oberursel/Ts.
Tabaksmühlenweg 28-30
Tel. (061 71) 5 20 88 / FS 41 51 79



In der Schweiz vertreten durch: **Otto Kofmehl, 4500 Solothurn, Tel. 065 24235**



PAM



Wir senden
Ihnen gerne Prospekte
und technische
Unterlagen.

die stationäre
Röhrchenplatten-Batterie

FÜR TELEFONZENTRALEN
ELEKTRIZITÄTSWERKE
NOTBELEUCHTUNG
FERNMELDE-SIGNAL- UND
SICHERUNGSANLAGEN

Accumulatoren-Fabrik Oerlikon
8050 Zürich

**Draht-
und
Kabel-
Fabrik**

Auszug
aus unserem reich-
haltigen Fabrika-
tions-Programm.

Tdc

Tdca-T

Tdcv

Tdcva-T

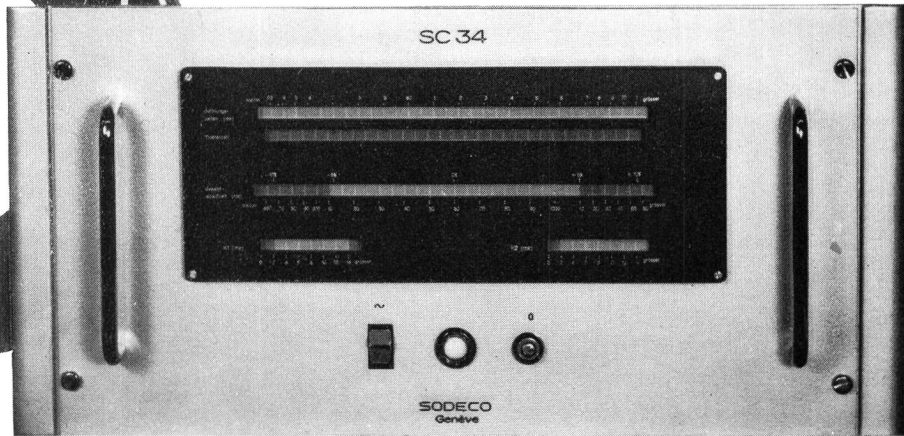


Td

Kupferdraht-Isolierwerk AG Wildeg
Tel. 064/53 19 61

Prüfgerät für Nummernschalter

Als Hersteller von hochwertigen Nummernschaltern haben wir, in Zusammenarbeit mit der Schweizerischen PTT, ein vollautomatisches Prüfgerät entwickelt, das sowohl für Laborarbeiten, wie für die Eingangskontrolle bei Ablieferung von grossen Serien von Wählscheiben, sowie für Begutachtung der Funktionsgüte gebrauchter Nummernschalter wertvolle Dienste leistet. Dieses Gerät ist inzwischen in unser Normal-Herstellungsprogramm aufgenommen worden. Es wurde bereits im In- und Ausland mit bestem Erfolg eingesetzt und hat sich bei PTT-Verwaltungen und Herstellern von Nummernschaltern bewährt.



Automatische Messung der Gesamtablaufszeit von 10 Impulsen • Messung der Dauer jedes einzelnen Impulses und automatische Berechnung der zulässigen Toleranzgrenzen • Kontrolle der Hilfskontakte • Leicht ablesbare Anzeige durch Leuchtfelder • Hochpräzise Zeitmessung mit Quarzoszillator.

SODECO

Société des Compteurs de Genève

Grand-Pré 70

Telefon (022) 33 55 00

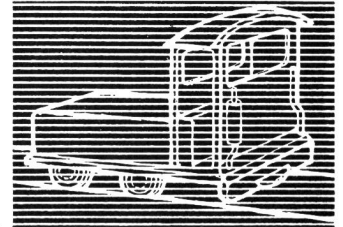
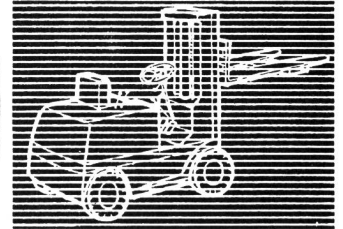
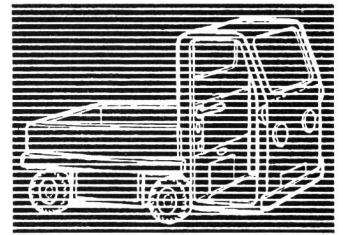
Draht + Seile

für Freileitungen

SELVE THUN

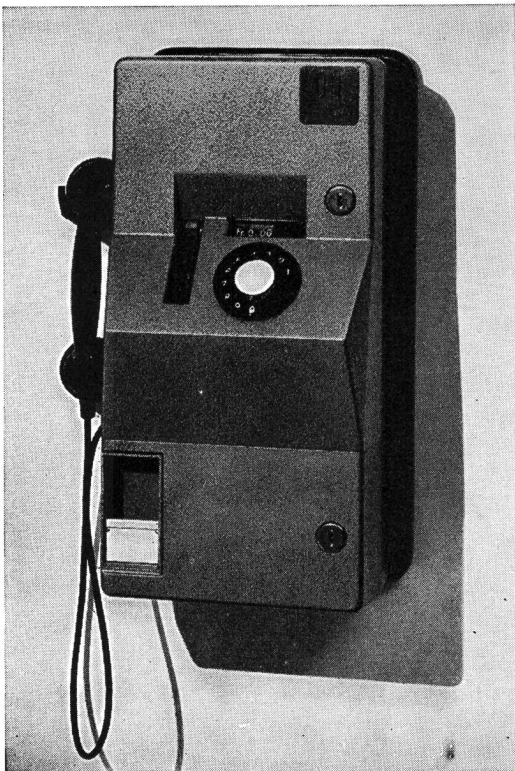
**BATTERIES
DE TRACTION
AU PLOMB,**
à plaques
à grilles
ou DYNAC
à plaques
positives
tubulaires,
pour chariots
et élévateurs
électriques,
locomotives
de mines, etc.

**BLEI-TRAKTIONS-
BATTERIEN**
mit Gitterplatten
oder DYNAC
mit positiven
Röhrchenplatten,
für Elektrokarren
und Hubstapler,
Grubenlokomotiven
usw.



LECLANCHÉ SA YVERDON

Telephon-Münzautomat für Zeitimpuls-Zählung



- Merkmale: – Ausbau nach Bedarf für 1, 2, 3 oder 4 verschiedene Münzsorten oder Jetons
- Sichtspeicher in Verbindung mit Guthabenanzeige der zuletzt abkassierten Münze
 - Erfassung der Gesprächsgebühren nach Bedarf mit oder ohne Zuschlagstaxen
 - Taxierung mittels Tonfrequenzimpulsen (12 bis 16 kHz), auf Wunsch auch 50 Hz (simultan gegen Erde)
 - Erdfreier Betrieb
 - Mit oder ohne Netzanschluss
 - Getrennter Apparate- und Kassenraum
 - Leicht auswechselbare Baueinheiten

**Autelca AG 3073 Gümligen / Bern
(Schweiz)**



TELEFUNKEN

T4-420

Bauelemente
für Elektronik
und
Nachrichten-
Technik

Transistoren
Dioden
Festkörper-
Schaltkreise
Spezialröhren

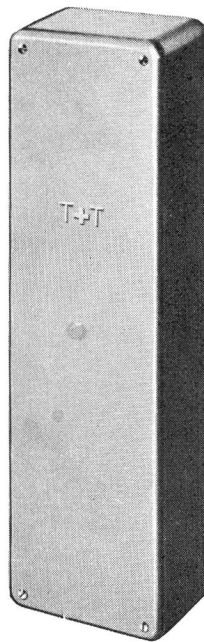
TELEFUNKEN-Bauelemente für Elektronik
und Nachrichtentechnik
immer zuverlässig und von hoher Präzision

Verlangen Sie ausführliche Informationen
durch die Generalvertretung

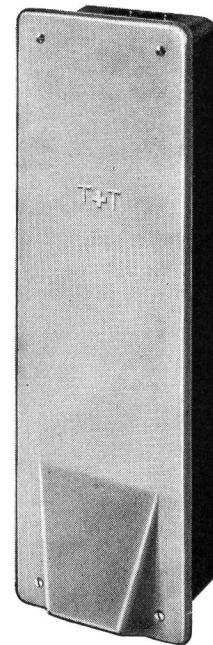
8027 Zürich Postfach Telefon 051 255910

ELEKTRON AG

MAAG
Kombinierter Anschluss- und Verteilkasten
mit 72 x 2 Klemmen



Nr. 3530/72 x 2
für Aufputzmontage



Nr. 2450/72 x 2
für Unterputzmontage

AG Gottfried Maag, 8002 Zürich, Tel. 051-25 79 27

**Leitungsschnüre für Telefon-
und Radio-Apparate**

Sämtliche Schnüre für Hör- und Sprechapparate
Stöpselschnüre für Umschaltchränke
Oelsauger für Bahnen

A. Heiniger & Cie. AG

3072 Ostermundigen, Blankweg 4

Gebr. MÜLLER AG. 3008 BERN

Mech. Werkstätten und Eisenkonstruktionen

Telephon 25 35 38

Sicherungs- und Verteilkasten für Telephon
Zwei- und dreiteilige Briden für sämtliche
Zoreiseisen- und Kabelschutzseisen-Profile

CHRISTEN

WERKZEUGMASCHINEN + WERKZEUGE

CHRISTEN + CO. AG WABERN — BERN

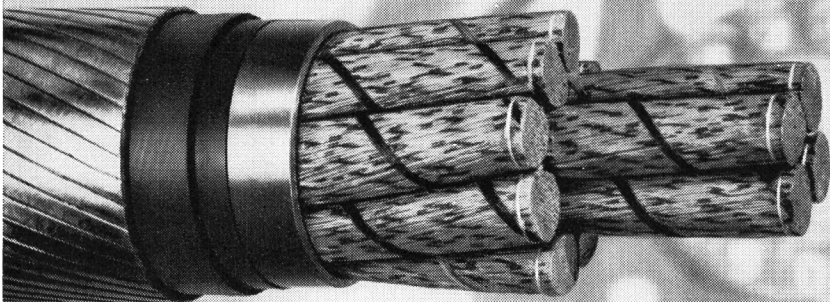
Quellenweg 15

Telefon 031 54 34 34

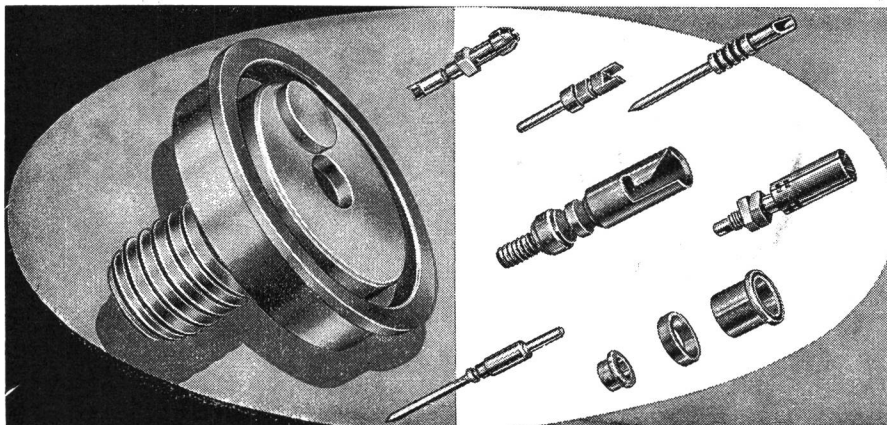
3084 Wabern-Bern

The logo for Brugg, featuring the word "BRUGG" in a stylized, bold font inside a white, curved rectangular border.

Telephon-Bündelkabel 2400 x (2 x 0,4) mm



Kabelwerke Brugg AG



Drehteile für
Elektronik
Halbleiter
Telephonie



DELTA

CH-4500 SOLOTHURN

Neue



BROWN BOVERI **Senderöhren**

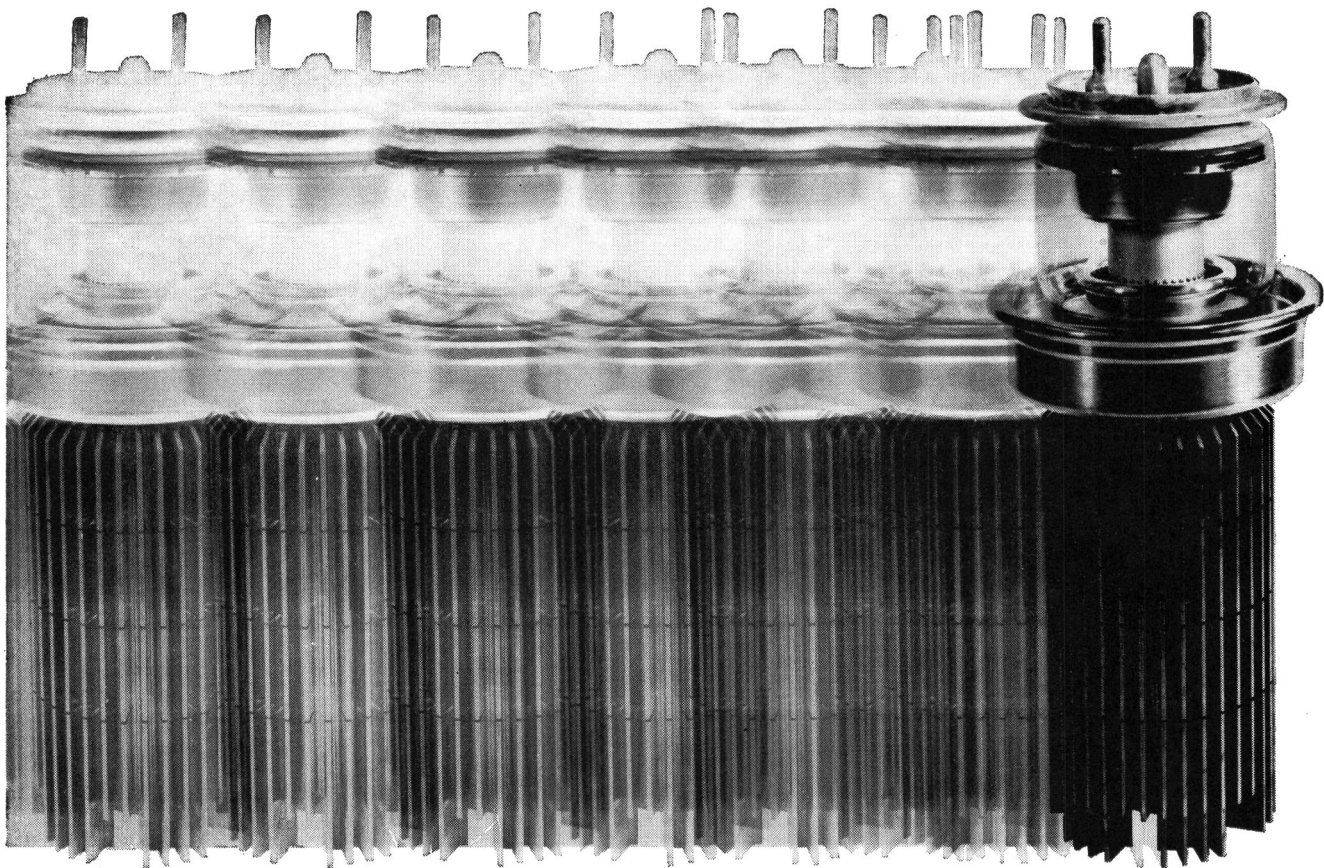
für Luft-
Wasser- oder
Siedekühlung
mit erhöhter
Leistung, für
Nachrichten-
technik und
Industrie,
im Leistungs-
bereich von
20-200 kW

BTL 6-3
BTW 6-3
BTS 6-3

BTL 15-3
BTW 15-3
BTS 15-3

BTL 25-3
BTW 25-3
BTS 25-3

BTL 50-3
BTW 50-3
BTS 50-3



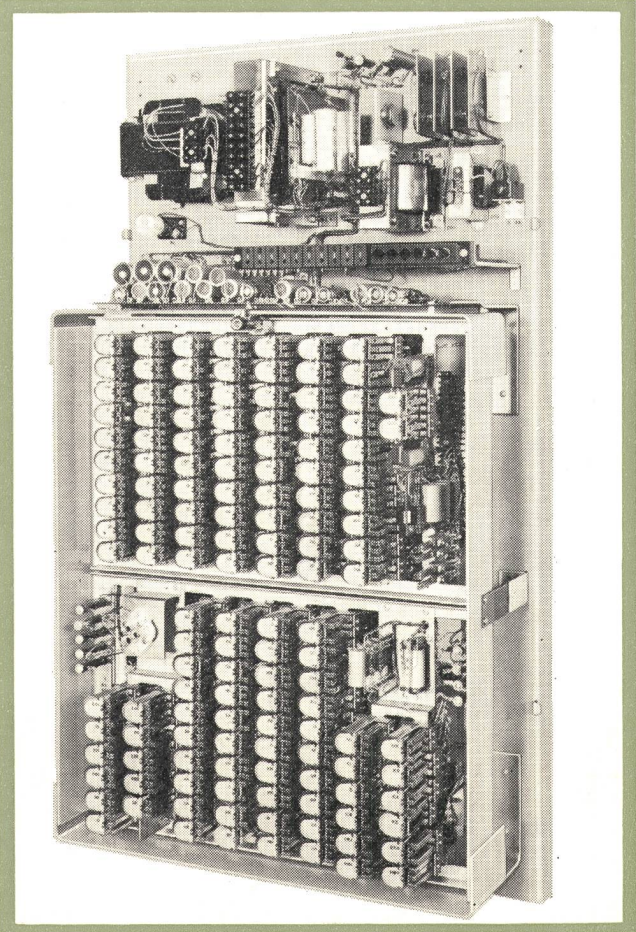
135500 VI

Verlangen Sie unseren Kurzdatenkatalog 3286 durch Abt. VA 64
AG. Brown, Boveri & Cie., 5401 Baden, Schweiz



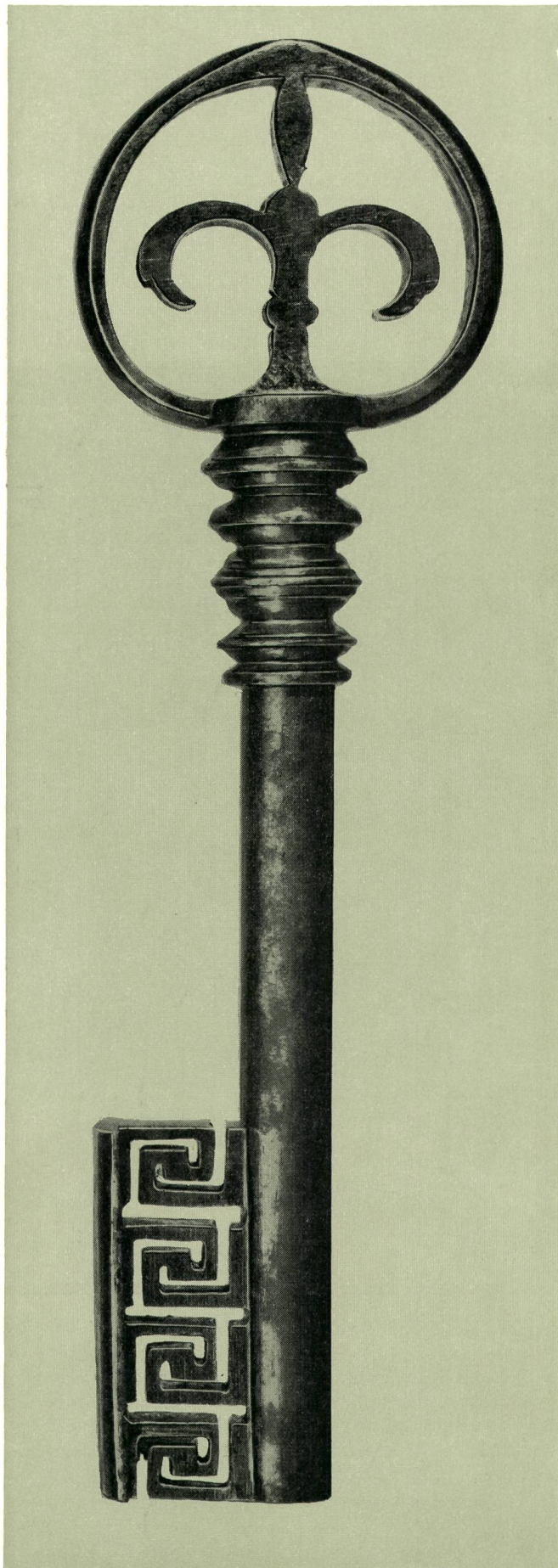
Relais- Zentrale II/6

**Die moderne,
vollautomatische Kleinzentrale
für 2 Amtsleitungen
und 6 Teilnehmer**



Gleichzeitig 2 Amts- und eine interne Verbindung möglich – Rückfrage während einer Amtsverbindung unabhängig vom internen Verbindungsweg – Betrieb wahlweise mit oder ohne Bedienungsstation – Amtsverkehr kann mit einer Kontrollstation mit Mithör- und Mitsprechmöglichkeit überwacht werden – Halb- oder Vollamtsberechtigung für jede Teilnehmerstation beliebig schaltbar – Alle Stationen in Einschleifen-Schaltung mit Erdtaste – Grosse Reichweite aller Stationen ($2 \times 250 \Omega$ Leitungswiderstand) – Speisung aus dem Wechselstromnetz – Zusatzgerät für Batteriespeisung mit automatischer Umschaltung auf Batterie bei Netzausfall – Geräuschloser Betrieb – Radiostörfrei

AUTOPHON



Der Schlüssel zur Lösung des betrieblichen Nachrichtenwesens

Eine Haustelesonanlage, die den Anforderungen des Betriebes gewachsen ist, vermeidet viel Leerlauf, Zeitverluste und Spesen. Sie stellt die rationellste Art dar, Menschen miteinander zu verbinden und den internen Informationsfluss zu beschleunigen.

Wählen Sie eine Haustelesonanlage, die mit Ihrem Betrieb wächst, zum Beispiel die SKW 1000. Dieses Produkt der Hasler-Werke erlaubt den Ausbau auf beliebig viele Amtslinien und auf tausende von internen Sprechstellen. Der Anschluss von Direktions- und Chefstationen kann den Bedürfnissen jederzeit angepasst werden. Je nach den Anforderungen wird die Haustelesonzentrale im Laufe der Zeit nach Baukastenprinzip erweitert. Der Ersatz durch eine grössere Zentrale ist nicht mehr nötig.

Die Hasler-Werke bauen automatische Haustelesonzentralen in verschiedenen Grössen und für alle Bedürfnisse. Sie sind ausnahmslos auch mit drahtlosen Hasler-Personensuchanlagen kombinierbar. Antwortet die gesuchte Person am Telefon nicht, so wird sie durch Wählen ihrer Suchnummer sofort gefunden. Ein kleiner Taschenempfänger ruft sie diskret, aber unüberhörbar, wo immer sie sich im Betrieb aufhält.

Lassen Sie sich von Ihrer Kreisteleson-
direktion unverbindlich beraten oder
verlangen Sie unsere ausführliche Doku-
mentation.

Hasler

Hasler AG, 3000 Bern 14
Belpstrasse 23 Telefon 031/65 2111