

Zeitschrift: Technische Mitteilungen / Schweizerische Post-, Telefon- und Telegrafienbetriebe = Bulletin technique / Entreprise des postes, téléphones et télégraphes suisses = Bollettino tecnico / Azienda delle poste, dei telefoni e dei telegrafi svizzeri

Herausgeber: Schweizerische Post-, Telefon- und Telegrafienbetriebe

Band: 46 (1968)

Heft: 1

Werbung

Nutzungsbedingungen

Die ETH-Bibliothek ist die Anbieterin der digitalisierten Zeitschriften auf E-Periodica. Sie besitzt keine Urheberrechte an den Zeitschriften und ist nicht verantwortlich für deren Inhalte. Die Rechte liegen in der Regel bei den Herausgebern beziehungsweise den externen Rechteinhabern. Das Veröffentlichen von Bildern in Print- und Online-Publikationen sowie auf Social Media-Kanälen oder Webseiten ist nur mit vorheriger Genehmigung der Rechteinhaber erlaubt. [Mehr erfahren](#)

Conditions d'utilisation

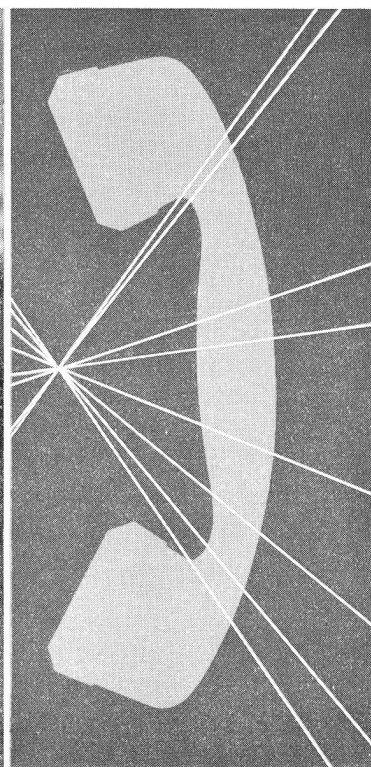
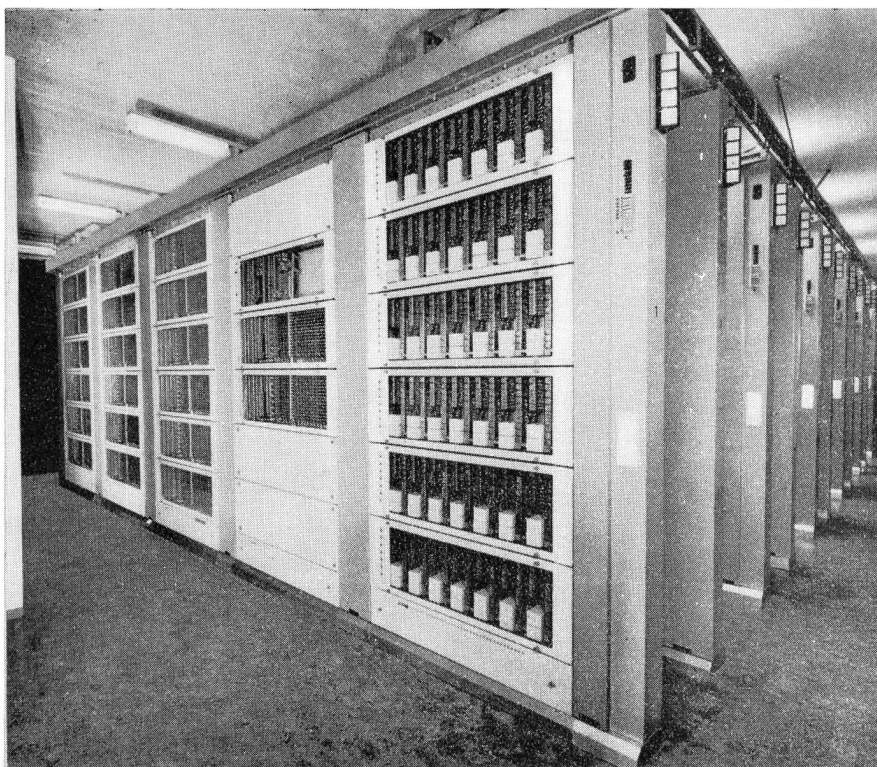
L'ETH Library est le fournisseur des revues numérisées. Elle ne détient aucun droit d'auteur sur les revues et n'est pas responsable de leur contenu. En règle générale, les droits sont détenus par les éditeurs ou les détenteurs de droits externes. La reproduction d'images dans des publications imprimées ou en ligne ainsi que sur des canaux de médias sociaux ou des sites web n'est autorisée qu'avec l'accord préalable des détenteurs des droits. [En savoir plus](#)

Terms of use

The ETH Library is the provider of the digitised journals. It does not own any copyrights to the journals and is not responsible for their content. The rights usually lie with the publishers or the external rights holders. Publishing images in print and online publications, as well as on social media channels or websites, is only permitted with the prior consent of the rights holders. [Find out more](#)

Download PDF: 19.02.2026

ETH-Bibliothek Zürich, E-Periodica, <https://www.e-periodica.ch>



Präzision und weltweite Erfahrung

An der Entwicklung der Fernsprechtechnik in der Schweiz hat die STR, mit der Ausführung der Netzgruppen Zürich, Basel und Genf, einen entscheidenden Anteil. Kennzeichnend für die neuen STR-Amts-ausrüstungen ist der Koordinatenschalter.

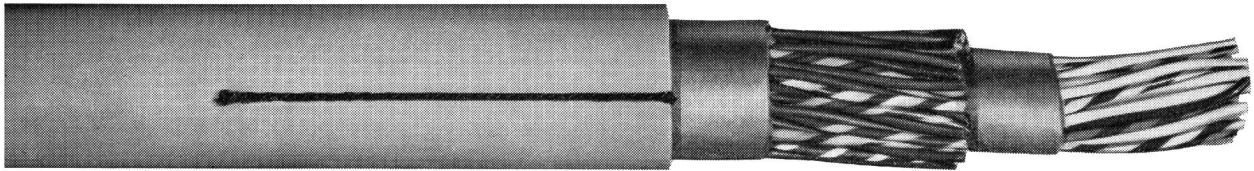
Die einfache, relaisartige Funktion des Koordinatenschalters gewährleistet hohe Betriebssicherheit, geringen Unterhalt sowie kleine Abnützung der Schaltelemente. Kurze Schaltwege ermöglichen hohe Schaltgeschwindigkeiten und ein erschütterungsfreies, geräuscharmes Arbeiten.

Diese modernen Ausrüstungen, die schweizerische Präzisionsarbeit und internationale Erfahrungen aus über 65 Ländern vereinigen, fabri-
ziert in der Schweiz die **Standard Telephon und Radio AG**, 8038 Zürich.

STR

Ein **ITT** - Unternehmen

Soflex-Telephonkabel für automatische Zentralen



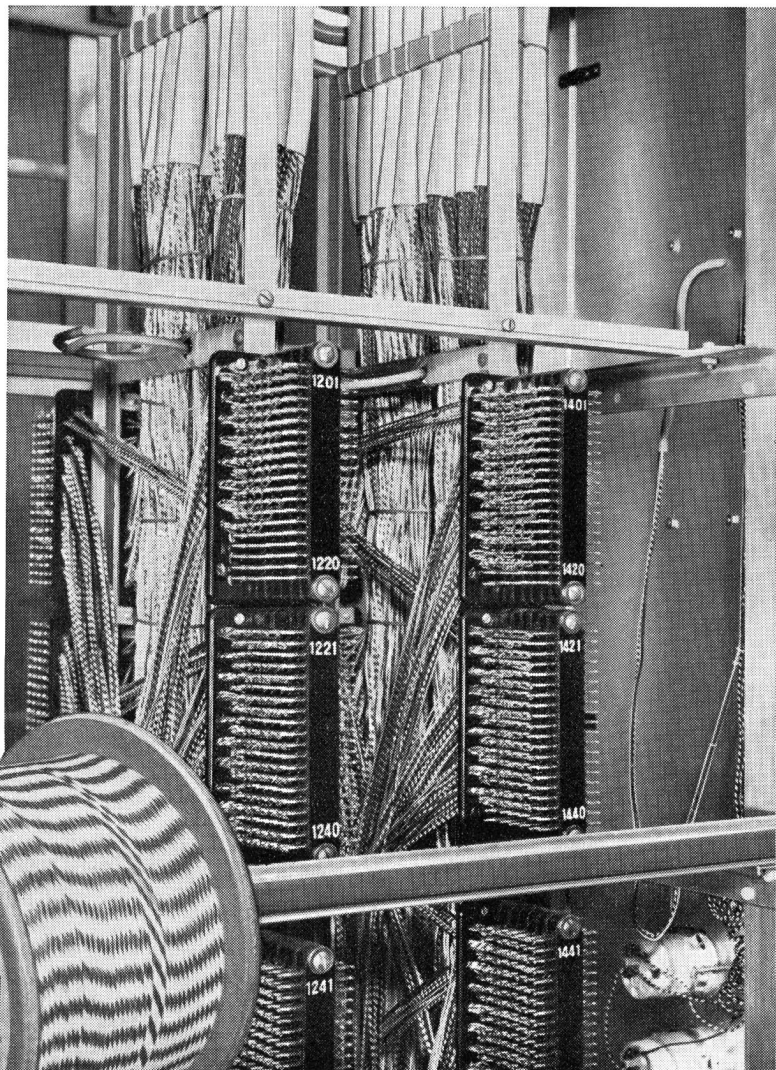
Montierungsdraht · Verteilerdrähte
Zentralenkabel · Installationskabel
Sonderqualitäten von Dellit-Hartpapier
Widerstandsträger aus Steatit

Für Relaispulen:
Lackdraht · Oeltextilien · Isolierlacke
Überzugsmassen für Magnetspulen

Wir fabrizieren:
Isolierlacke · Isoliermaterial
isolierte Drähte und Kabel
für die gesamte Elektrotechnik

Mit Dokumentationen und Beratung
dienen wir gerne

Telex 62 479
Telephon 061-80 14 21



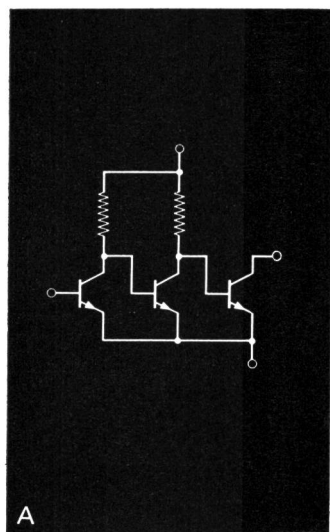
ISOLA

Schweizerische Isola-Werke
Breitenbach

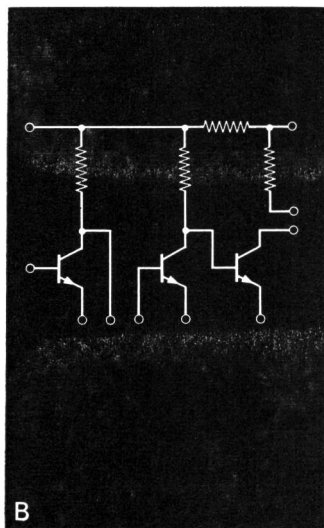
geben Auskunft über Elektronenröhren
und Einzelteile
Halbleiter und Baueinheiten

Integrierte Halbleiterschaltungen

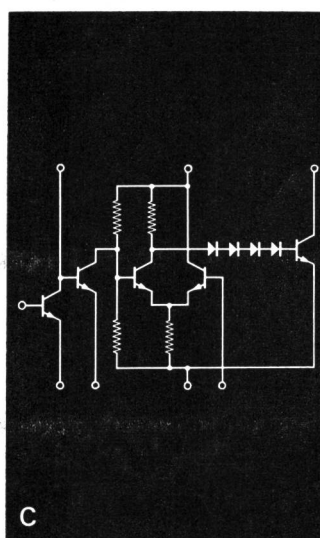
Philips bietet heute ab Lager Zürich ein abgerundetes Programm an linearen monolytischen integrierten Halbleiterschaltungen an. Die guten elektrischen Eigenschaften, welche frequenzmässig bis in den Mittelwellenbereich gehen, lassen vielseitige Anwendungsmöglichkeiten zu.



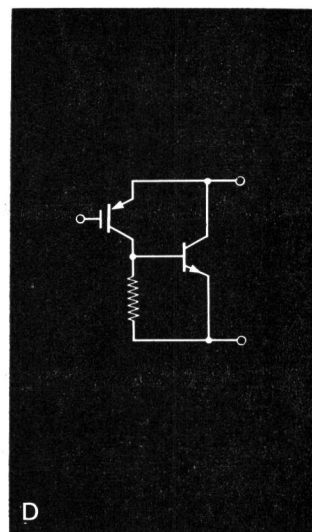
A



B



C



D

		Leistungsverstärkung	Ausgang	3 db Grenzfrequenz	Speisespannung	Schaltkreisfigur	Gehäuse
Universal- NF-Verstärker	TAA 103	75 db	>10 mW	—	+6 V	A	Plastic
	TAA 263	75 db	>10 mW	450 kHz	+6 V	A	TO 18
	TAA 293	80 db	>10 mW	600 kHz	+6 V	B	TO 74
Schaltkreis für Hörhilfgeräte	OM 200	80 db	0,2 mW	20 kHz	+1,3 V	A	Plastic
NF-Vorver- stärker	TAA 310	$Z_i = 2 \cdot 10^4 \Omega$	>1,8 V		+7 V	C	TO 74
	TAA 320	$Z_i = 10^{10} \Omega$	$Z_o = 500 \mu \Omega^{-1}$		-20 V	D	TO 18

Ein Breitbandverstärker (TAA 231/232, f bis 45 MHz) ergänzt sinnvoll das lineare IC-Programm.

PHILIPS

Bauelemente
für die Elektronik

Abt. Halbleiter und Baueinheiten
Postfach, 8027 Zürich Tel. 051 44 22 11

Apparat zur Kontrolle der Gesprächs-Taxierung «System ZOLLER» verwendbar in automatischen Telefon-Systemen mit Mehrfach-Zählung

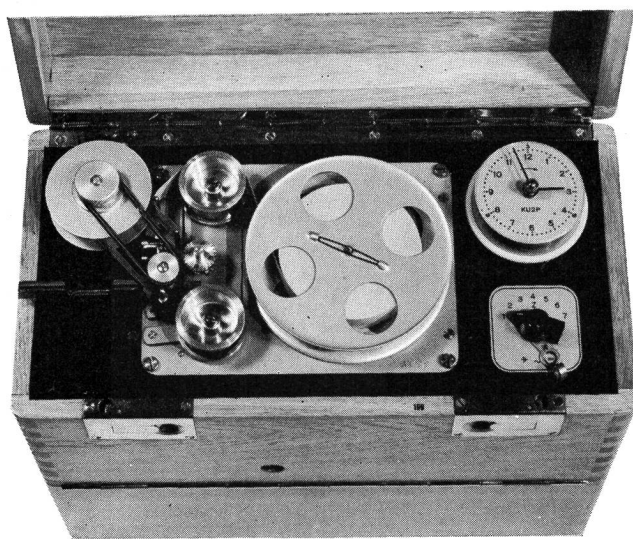
Time recording unit for controlling the rates for phone calls «System ZOLLER» applicable for automatic telephone systems with multiplied counting

Appareil de contrôle des taxes des conversations téléphoniques «Système ZOLLER», utilisable dans les systèmes téléphoniques automatiques à comptage multiple

Aparato para controlar la taxación de las conversaciones telefónicas «Sistema ZOLLER», a emplearse en los sistemas telefónicos automáticos de cuenta múltiple

Kontrollapparat für samtals-taxering «System ZOLLER» användbar vid telefonsystem med flerfas-taxering

Brevets dép.



Telefonografen AG Lehensteig 11 8037 Zürich/Schweiz

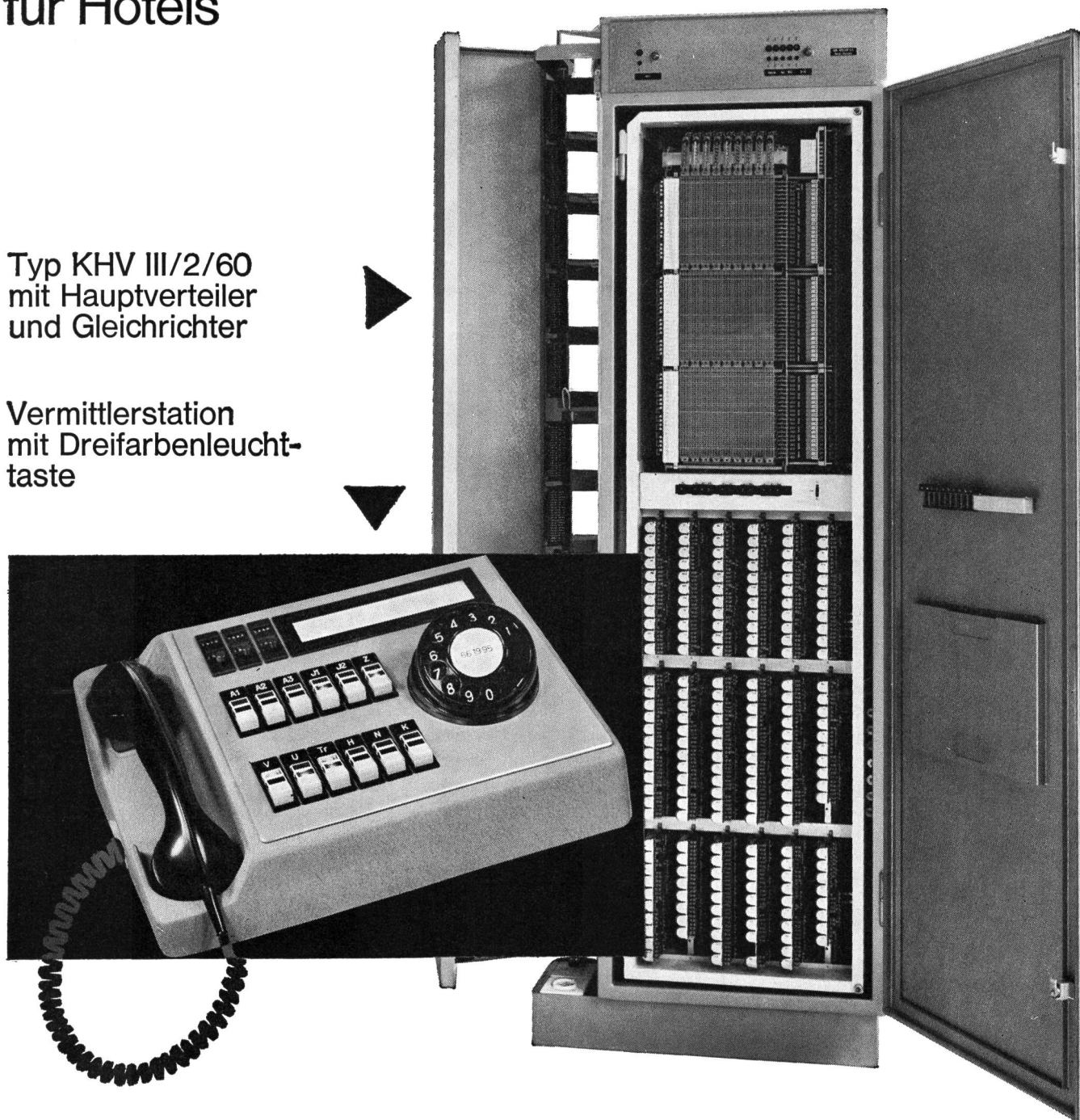
Tel. 051 / 42 34 20 / 42 69 33

Gegründet 1933 / Fondée en 1933

Die moderne Telefonanlage für Hotels

Typ KHV III/2/60
mit Hauptverteiler
und Gleichrichter

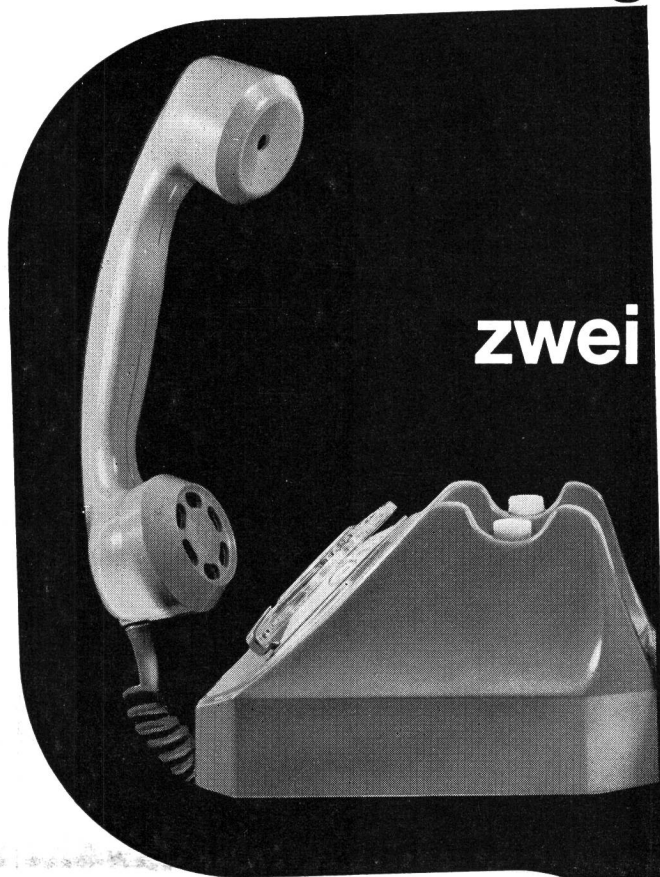
Vermittlerstation
mit Dreifarbenleucht-
taste



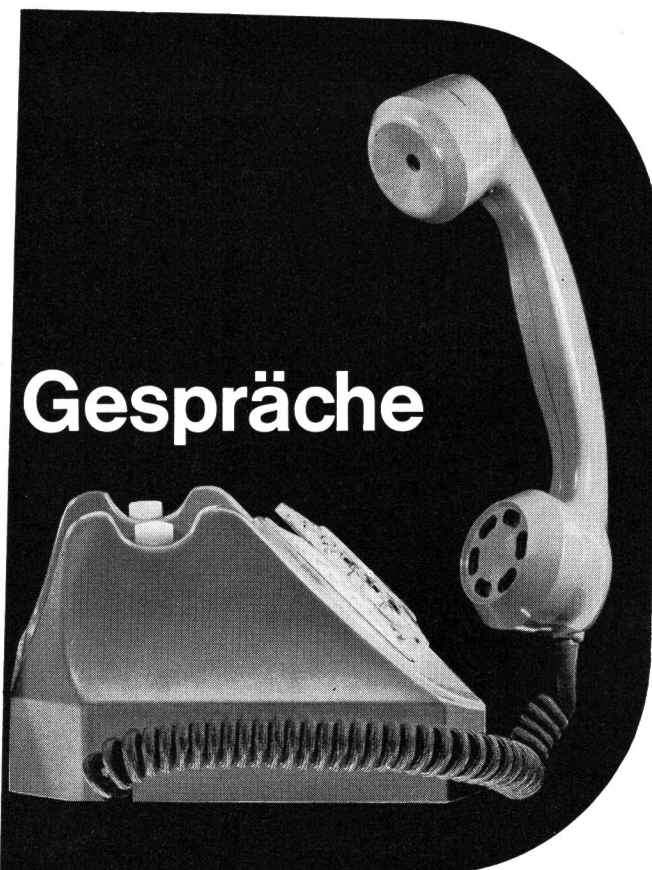
Chr. Gfeller AG
Bern-Bümpliz und Flamatt



Gleichzeitig



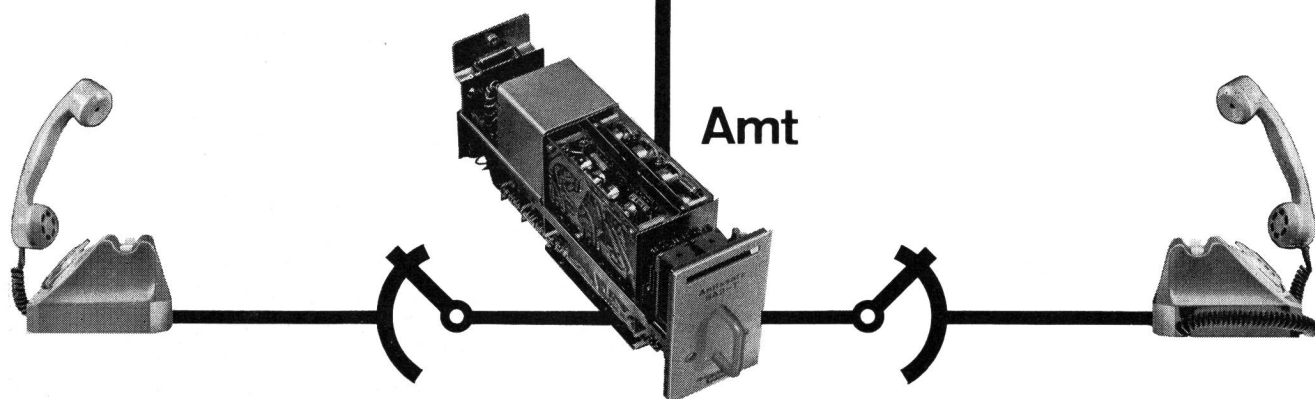
zwei Gespräche



auf einer Leitung

Mit der ZELLWEGER-Teilnehmer-Träger-Anlage können bei gleichbleibender Leitungszahl doppelt so viele Teilnehmer mit einem **vollwertigen** Amtsanschluss versehen werden, ohne die Nachteile von Gemeinschaftsanschlüssen in Kauf nehmen zu müssen. ZELLWEGER-Teilnehmer-Träger-Anlagen kön-

nen anstelle von herkömmlichen Gemeinschaftsanschlüssen eingesetzt werden, sie eignen sich aber ebenso gut, um: zusätzliche Amtsleitungen für Hausautomaten zu schaffen, Notrufsäulen mit minimalem Leitungsaufwand zu betreiben und militärische Teilnehmeranlagen kurzfristig zu erweitern.



Zellweger
USTER

ZELLWEGER AG, 8610 Uster/Zürich

Der Unterhalt der Electrona-Dural Batterien ist noch einfacher geworden, seit es das Fill-Meter gibt.

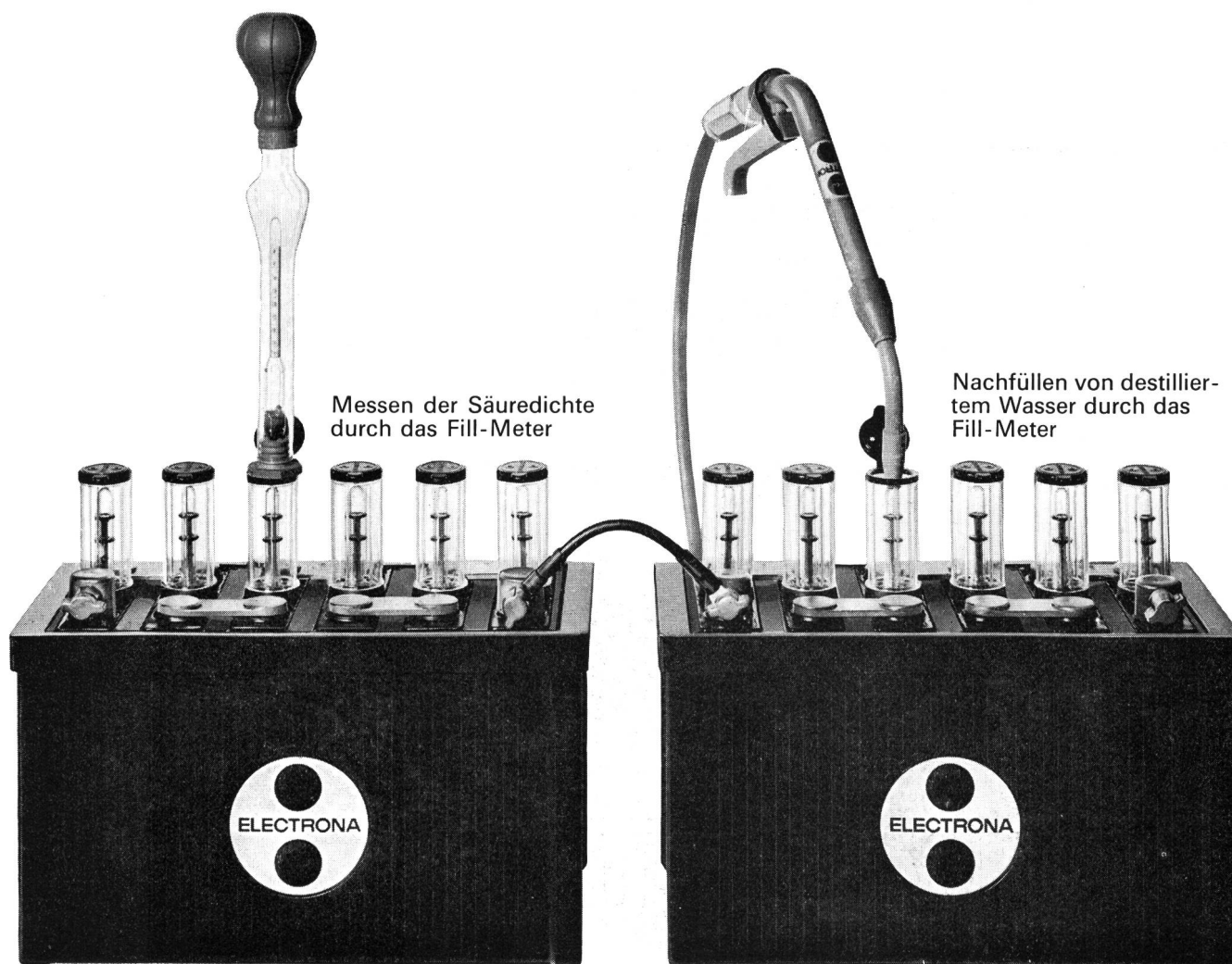
Das zylinderförmige Fill-Meter ist Kontroll-, Mess- und Einfüllinstrument in einem. Man schraubt es anstelle der üblichen Verschlusspfropfen auf die Elemente der Electrona-Dural Batterien. Vom Fill-Meter kann man jederzeit, ohne jegliche Manipulation, den Säurestand ablesen. Im Fill-Meter misst man die Säuredichte, ohne mit der Säure in Berührung zu kommen. Und durch das Fill-Meter füllt man destilliertes Wasser nach, indem man gleichzeitig das Niveau überwacht.

Das Fill-Meter spart wertvolle Arbeitszeit. Es gibt kein Ab- und wieder Aufschrauben (und Verlieren) von Pfropfen, kein mühsames Kontrollieren des Niveaus, kein Überlaufen und keine Säurespritzer mehr. Die Batterie bleibt immer sauber.

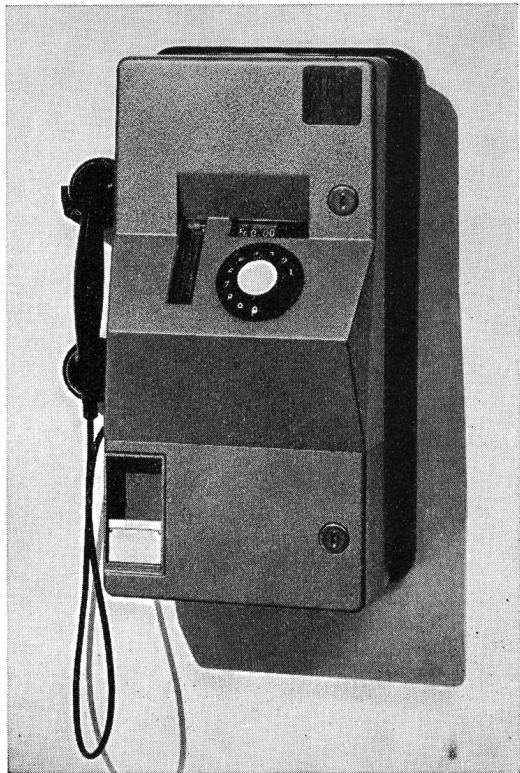
Nähere Auskunft durch

Electrona S.A., Accumulatorenfabrik,
2017 Boudry, Tel. 038 64246

B+C



Telephon-Münzautomat für Zeitimpuls-Zählung



- Merkmale:
- Ausbau nach Bedarf für 1, 2, 3 oder 4 verschiedene Münzsorten oder Jetons
 - Sichtspeicher in Verbindung mit Guthabenanzeige der zuletzt abkassierten Münze
 - Erfassung der Gesprächsgebühren nach Bedarf mit oder ohne Zuschlagtaxen
 - Taxierung mittels Tonfrequenzimpulsen (12 bis 16 kHz), auf Wunsch auch 50 Hz (simultan gegen Erde)
 - Erdfreier Betrieb
 - Mit oder ohne Netzanschluss
 - Getrennter Apparat- und Kassenraum
 - Leicht auswechselbare Baueinheiten

Autelca AG 3073 Gümligen / Bern
(Schweiz)

Draht + Seile

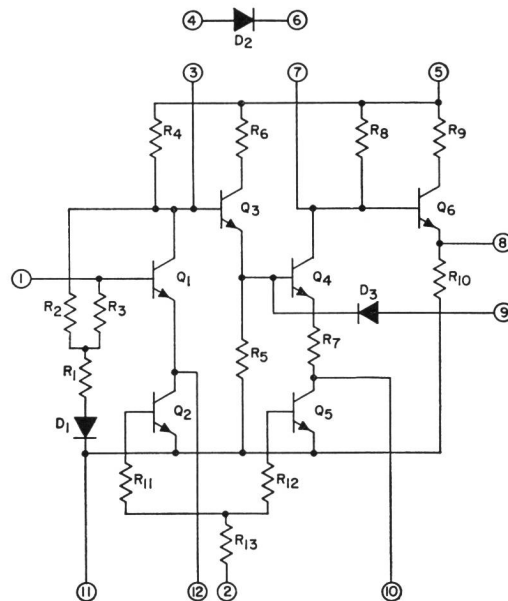
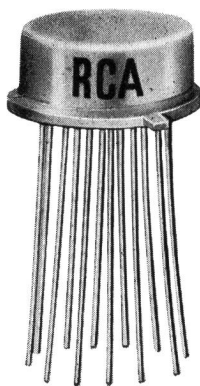
für Freileitungen

SELVE THUN

Tips + Topics

RCA

RCA
integrated
circuits



Drei interessante integrierte Breitbandverstärker für AM-, FM-, Video-Verstärker-, Oszillator- und Mischstufen

- ▶ Geringer Leistungsbedarf
- ▶ Gute AGC-Eigenschaften
- ▶ Einpolige Speisung
- ▶ Universell verwendbar

Typische Daten	CA 3021	CA 3022	Ca 3023
Leistungsbedarf bei $V_{cc} = 6V$ (+ oder —)	4 mW	15 mW	35 mW
Bandbreite (—3 db)	2,4 MHz	7,5 MHz	16 MHz
Spannungsverstärkung	56 db (0,5 MHz)	57 db (2,5 MHz)	53 db (5 MHz)
Preis (1000 Stück)	Fr. 10.55	Fr. 9.10	Fr. 8.65
Betriebsspannung von 4,5 V...12 V			

Ausführliche Daten und Schaltungsbeispiele finden Sie in unserem Datenblatt Nr. 243 und in der Application Note ICAN 5338 — Verlangen Sie doch heute noch diese Unterlagen!

RADIO CORPORATION OF AMERICA



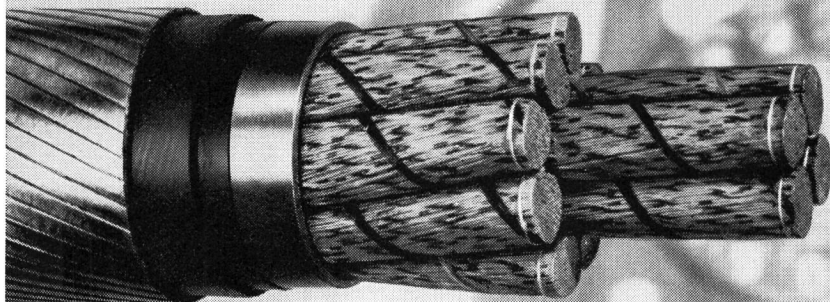
**The Most Trusted Name
in Electronics**

POSTFACH 485, 8021 ZÜRICH ☎ 429900

baerlocher

BRUGG

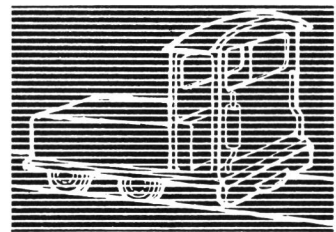
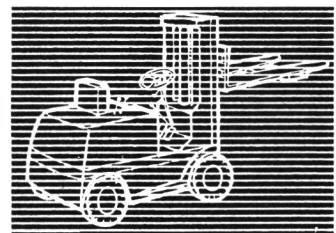
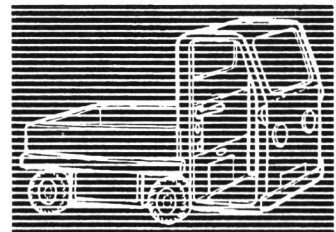
Telephon-Bündelkabel 2400 x (2 x 0,4) mm



Kabelwerke Brugg AG

**BATTERIES
DE TRACTION
AU PLOMB,**
à plaques
à grilles
ou DYNAC
à plaques
positives
tubulaires,
pour chariots
et élévateurs
électriques,
locomotives
de mines, etc.

**BLEI-TRAKTIONS-
BATTERIEN**
mit Gitterplatten
oder DYNAC
mit positiven
Röhrchenplatten,
für Elektrokarren
und Hubstapler,
Grubenlokomotiven
usw.



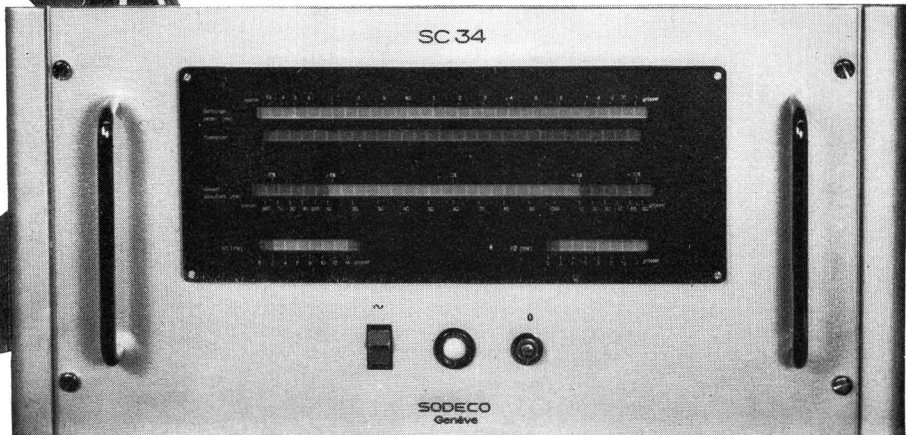
LECLANCHÉ

SA YVERDON

Prüfgerät für Nummernschalter



Als Hersteller von hochwertigen Nummernschaltern haben wir, in Zusammenarbeit mit der Schweizerischen PTT, ein vollautomatisches Prüfgerät entwickelt, das sowohl für Laborarbeiten, wie für die Eingangskontrolle bei Ablieferung von grossen Serien von Wählscheiben, sowie für Begutachtung der Funktionsgüte gebrauchter Nummernschalter wertvolle Dienste leistet. Dieses Gerät ist inzwischen in unser Normal-Herstellungsprogramm aufgenommen worden. Es wurde bereits im In- und Ausland mit bestem Erfolg eingesetzt und hat sich bei PTT-Verwaltungen und Herstellern von Nummernschaltern bewährt.



Automatische Messung der Gesamtablaufszeit von 10 Impulsen • Messung der Dauer jedes einzelnen Impulses und automatische Berechnung der zulässigen Toleranzgrenzen • Kontrolle der Hilfskontakte • Leicht ablesbare Anzeige durch Leuchtfelder • Hochpräzise Zeitmessung mit Quarzoszillator.

SODECO

Société des Compteurs de Genève

Grand-Pré 70

Telefon (022) 33 55 00

rotring

Zeichengeräte

Rapidograph

mit Kolbenmechanik, der erste Tuschefüller der Welt in diesem System

Variant

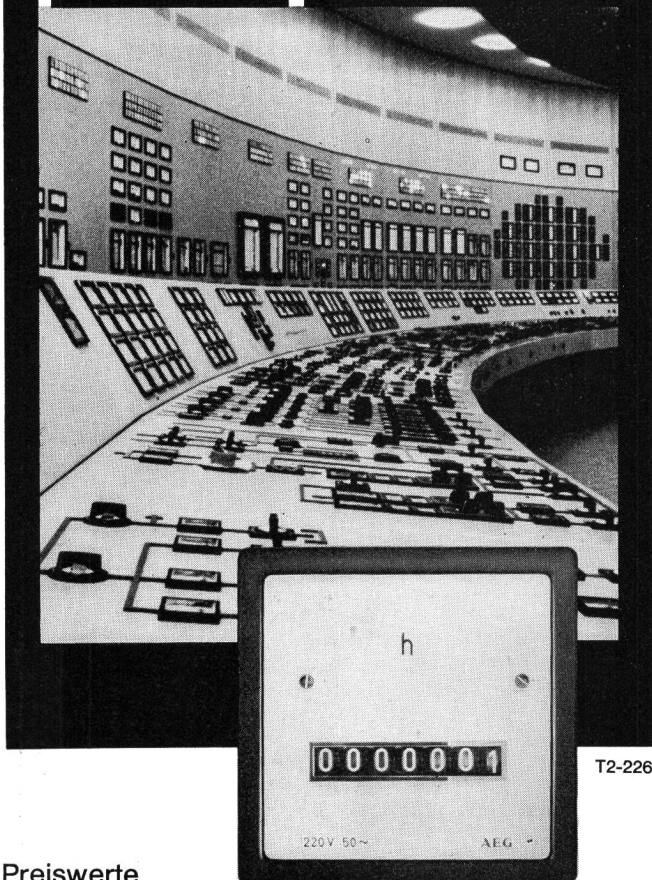
auswechselbar zum Zeichnen

Varioscript

in Verbindung mit rotring-Schablonen zum Zeichnen und Beschriften



AEG



T2-226

Preiswerte

Schalttafel-Messgeräte

Ausführungen mit Flach- oder Schmalrahmen in den Normgrößen 72 x 72 mm und 96 x 96 mm

Stoss- und rüttelsicher

Einfachste Befestigung

Ab Lager lieferbar

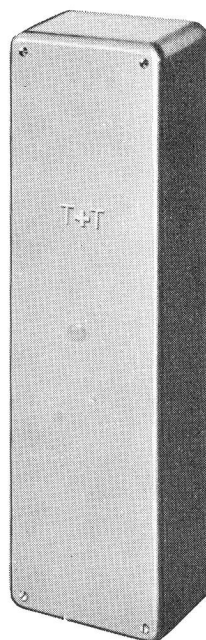
Verlangen Sie den Spezialkatalog über das gesamte Programm der Messgeräte

8027 Zürich Postfach Telefon 051 25 59 10

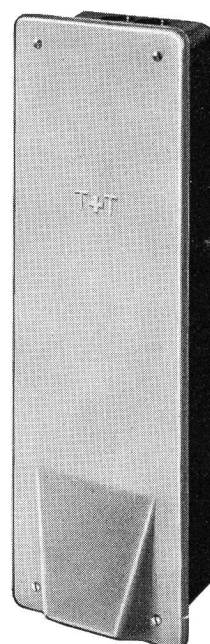
ELEKTRON AG

MAAG

Kombinierter Anschluss- und Verteilkasten mit 72 x 2 Klemmen



Nr. 3530/72 x 2
für Aufputzmontage



Nr. 2450/72 x 2
für Unterputzmontage

AG Gottfried Maag, 8002 Zürich, Tel. 051-25 79 27

Leitungsschnüre für Telefon- und Radio-Apparate

Sämtliche Schnüre für Hör- und Sprechapparate
Stöpselschnüre für Umschaltsschränke
Oelsauger für Bahnen

A. Heiniger & Cie. AG

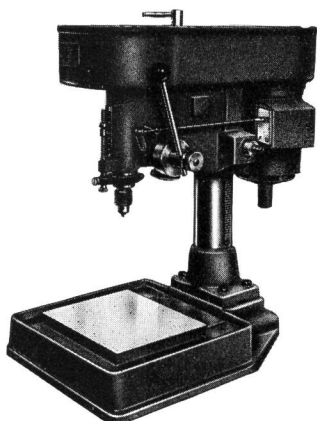
3072 Ostermundigen, Blankweg 4

Gebr. MÜLLER AG. 3008 BERN

Mech. Werkstätten und Eisenkonstruktionen

Telephon 25 35 38

Sicherungs- und Verteilkasten für Telefon
Zwei- und dreiteilige Briden für sämtliche
Zorseisen- und Kabelschutzseisen-Profile



CHRISTEN

Tischbohrmaschinen

Grösse 6

Bohrleistung in Stahl
Bohrtiefe
Ausladung
Drehzahlbereich normal
erhöht

1-4 Spindeln

mm	6
mm	65
mm	175
t/min	300-6000
t/min	620-12000

Christen & Co. AG, 3084 Wabern-Bern

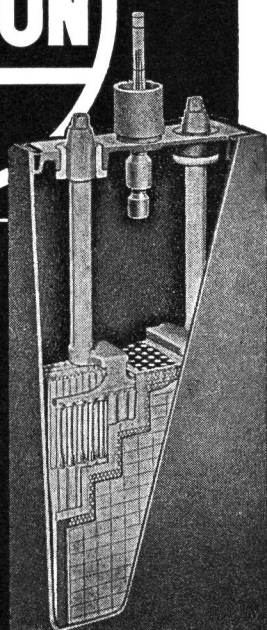
Werkzeugmaschinen und Werkzeuge

Quellenweg 15

Telephon 031-54 34 34



PAM

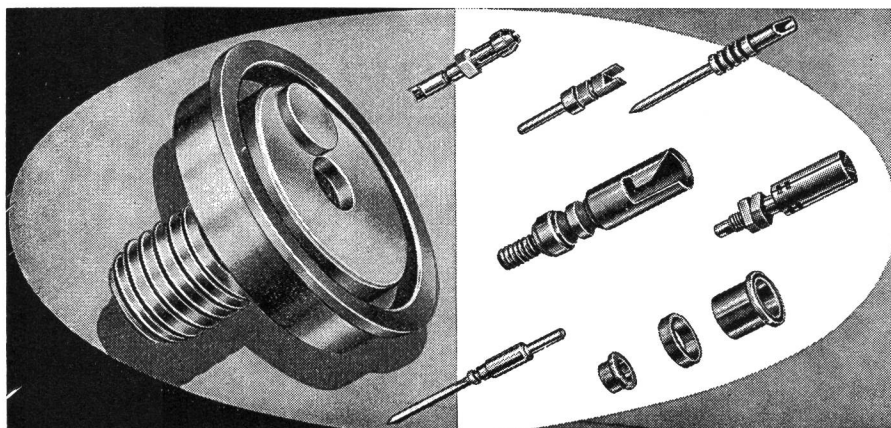


Wir senden
Ihnen gerne Prospekte
und technische
Unterlagen.

die stationäre Röhrchenplatten-Batterie

FÜR TELEFONZENTRALEN
ELEKTRIZITÄTWERKE
NOTBELEUCHTUNG
FERNMELDE-SIGNAL- UND
SICHERUNGSANLAGEN

**Accumulatoren-Fabrik Oerlikon
8050 Zürich**



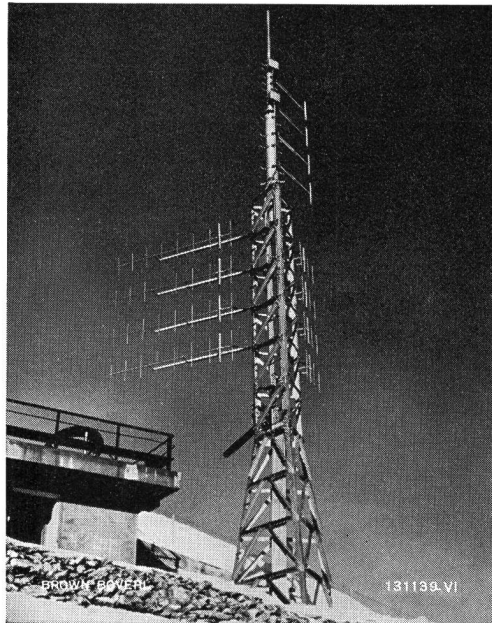
Drehteile für
Elektronik
Halbleiter
Telephonie



DELTA
CH-4500 SOLOTHURN

**BROWN
BOVERI**

Nachrichtentechnik



Radiotelephone und Richtstrahlanlagen

Sender für Rundfunk und Radio-
telegraphie
Fernsehsender

Antennenumschalter für große
HF-Leistung

Fernmelde- und Fernwirkanlagen über
Hochspannungsleitungen oder Richt-
strahlverbindungen

Sende- und Gleichrichterröhren
Silizium-Halbleiter



Eine Antennenanlage für Radiotelephon- und Richt-
strahlverbindungen auf den Rochers-de-Naye
(2045 m ü. M.)

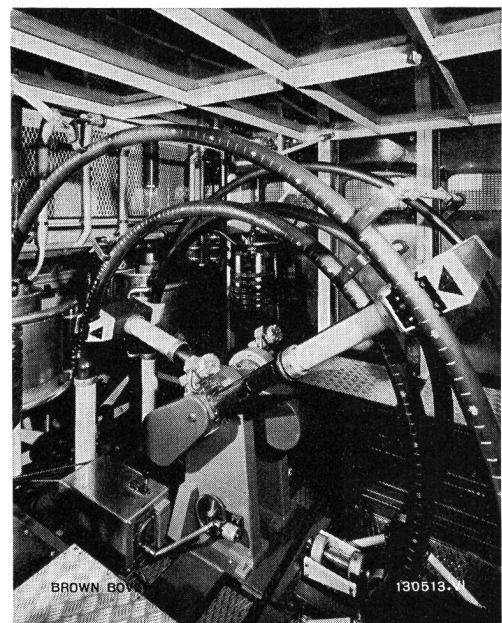
Unten: Eine Helix-Antenne für die im 400-MHz-Band
arbeitende Mehrkanalverbindung Lausanne-
Rochers-de-Naye.

Mitte: 2 Antennengruppen, bestehend aus je 4 Richt-
antennen zu 9 Elementen Richtung Genf und 4
Elementen Richtung Payerne, für die im 160-
MHz-Band arbeitenden Radiotelephonverbin-
dungen.

Oben: Eine Rundstrahlantennengruppe, bestehend
aus 4 vertikalen Dipolen, und auf der Spitze
eine Flachrundstrahlantenne für die im 160-
MHz-Band arbeitenden Radiotelephonverbin-
dungen.

Mit Hilfe dieses Antennensystems werden optimale
Ausbreitungsverhältnisse über das waadtländische
Kantonsgebiet sichergestellt.

Endstufenkreis des neuen 250-kW-Rundfunksenders im
Schweizerischen Landessender Beromünster. Das im
Bild gezeigte Lechersystem in Form grosser Rohrbogen
stellt eine Besonderheit unseres Kurzwellensenders dar
und ermöglicht eine rasche Einstellung jeder beliebigen
Sendefrequenz innerhalb des Kurzwellenbereiches.



Aktiengesellschaft

BROWN, BOVERI & CIE., 5401 BADEN

Relais-Zentrale I/2

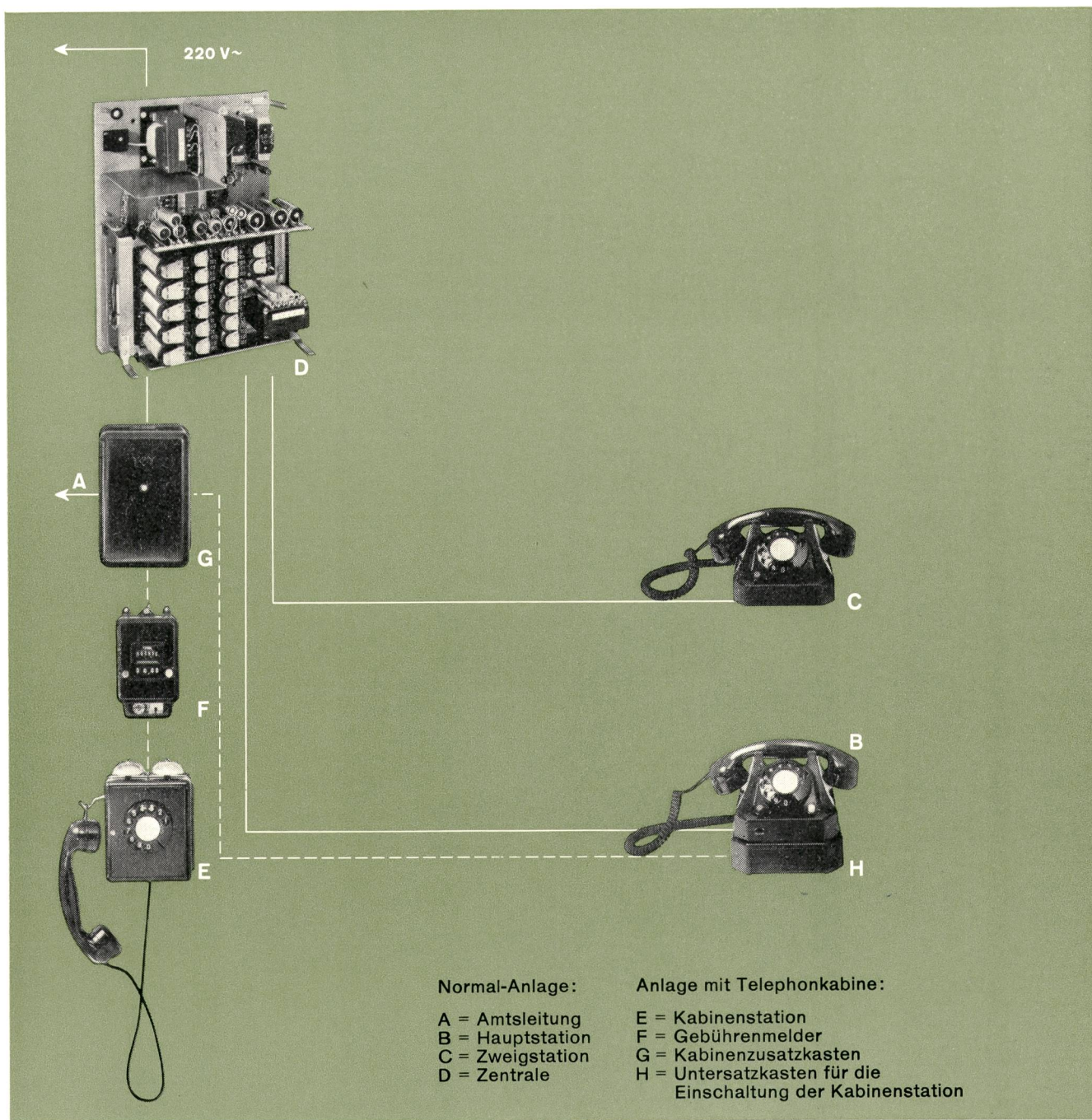
Moderne, vollautomatische Kleinzentrale für eine Amtsleitung und zwei Teilnehmer

mit Rückfragemöglichkeit und Gesprächsumlegung

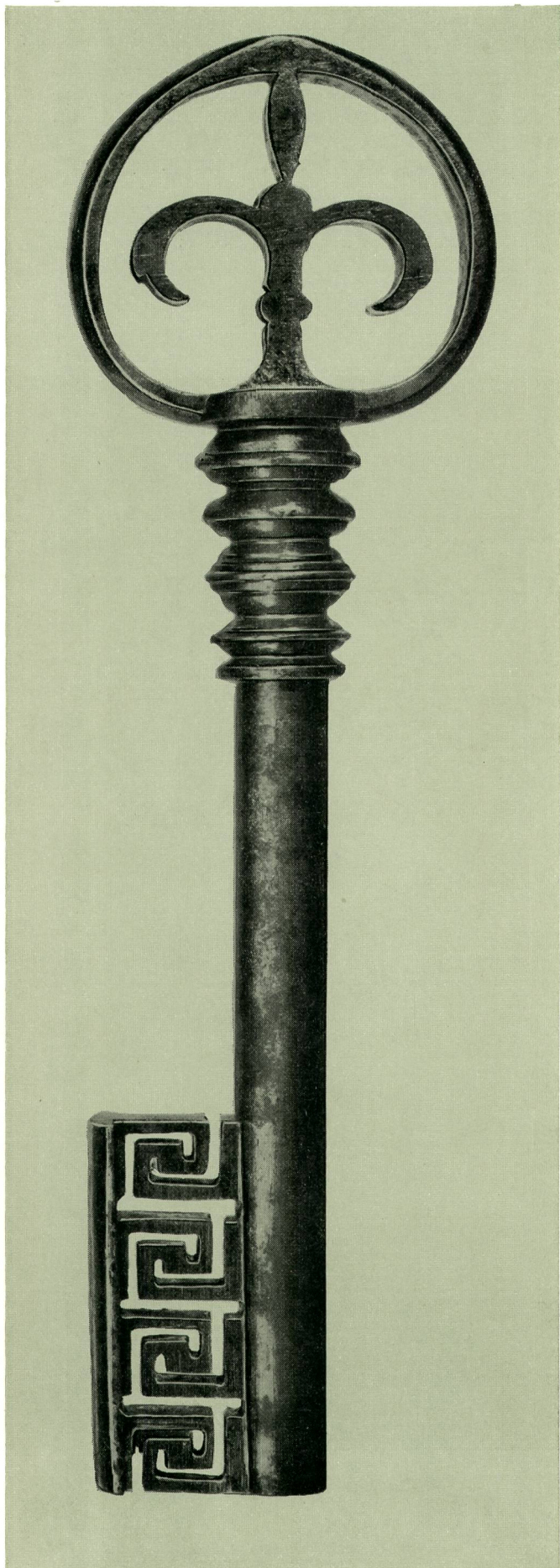
Die Anlage gestattet den Telefonverkehr beider Teilnehmer unter sich. Jeder kann direkt mit dem Amt verkehren.

Die Hauszentrale I/2 bietet dann besondere Vorteile, wenn die beiden Stationen weit auseinander liegen, z. B. Geschäft/Wohnung oder Praxis/Wohnung.

Die Hauszentrale I/2 arbeitet geräuschlos und radiostörfrei. Die Speisung erfolgt aus dem Lichtnetz 220 V.



AUTOPHON



Der Schlüssel zur Lösung des betrieblichen Nachrichtenwesens

Eine Haustelephonanlage, die den Anforderungen des Betriebes gewachsen ist, vermeidet viel Leerlauf, Zeitverluste und Spesen. Sie stellt die rationellste Art dar, Menschen miteinander zu verbinden und den internen Informationsfluss zu beschleunigen.

Wählen Sie eine Haustelephonanlage, die mit Ihrem Betrieb wächst, zum Beispiel die SKW 1000. Dieses Produkt der Hasler-Werke erlaubt den Ausbau auf beliebig viele Amtslinien und auf tausende von internen Sprechstellen. Der Anschluss von Direktions- und Chefstationen kann den Bedürfnissen jederzeit angepasst werden. Je nach den Anforderungen wird die Haustelephonzentrale im Laufe der Zeit nach Baukastenprinzip erweitert. Der Ersatz durch eine grössere Zentrale ist nicht mehr nötig.

Die Hasler-Werke bauen automatische Haustelephonzentralen in verschiedenen Grössen und für alle Bedürfnisse. Sie sind ausnahmslos auch mit drahtlosen Hasler-Personensuchanlagen kombinierbar. Antwortet die gesuchte Person am Telefon nicht, so wird sie durch Wählen ihrer Suchnummer sofort gefunden. Ein kleiner Taschenempfänger ruft sie diskret, aber unüberhörbar, wo immer sie sich im Betrieb aufhält.

Lassen Sie sich von Ihrer Kreistelephondirektion unverbindlich beraten oder verlangen Sie unsere ausführliche Dokumentation.

Hasler

Hasler AG, 3000 Bern 14
Belpstrasse 23 Telefon 031/65 2111