

Zeitschrift: Technische Mitteilungen / Schweizerische Post-, Telefon- und Telegrafienbetriebe = Bulletin technique / Entreprise des postes, téléphones et télégraphes suisses = Bollettino tecnico / Azienda delle poste, dei telefoni e dei telegrafi svizzeri

Herausgeber: Schweizerische Post-, Telefon- und Telegrafienbetriebe

Band: 46 (1968)

Heft: 1

Titelseiten

Nutzungsbedingungen

Die ETH-Bibliothek ist die Anbieterin der digitalisierten Zeitschriften auf E-Periodica. Sie besitzt keine Urheberrechte an den Zeitschriften und ist nicht verantwortlich für deren Inhalte. Die Rechte liegen in der Regel bei den Herausgebern beziehungsweise den externen Rechteinhabern. Das Veröffentlichen von Bildern in Print- und Online-Publikationen sowie auf Social Media-Kanälen oder Webseiten ist nur mit vorheriger Genehmigung der Rechteinhaber erlaubt. [Mehr erfahren](#)

Conditions d'utilisation

L'ETH Library est le fournisseur des revues numérisées. Elle ne détient aucun droit d'auteur sur les revues et n'est pas responsable de leur contenu. En règle générale, les droits sont détenus par les éditeurs ou les détenteurs de droits externes. La reproduction d'images dans des publications imprimées ou en ligne ainsi que sur des canaux de médias sociaux ou des sites web n'est autorisée qu'avec l'accord préalable des détenteurs des droits. [En savoir plus](#)

Terms of use

The ETH Library is the provider of the digitised journals. It does not own any copyrights to the journals and is not responsible for their content. The rights usually lie with the publishers or the external rights holders. Publishing images in print and online publications, as well as on social media channels or websites, is only permitted with the prior consent of the rights holders. [Find out more](#)

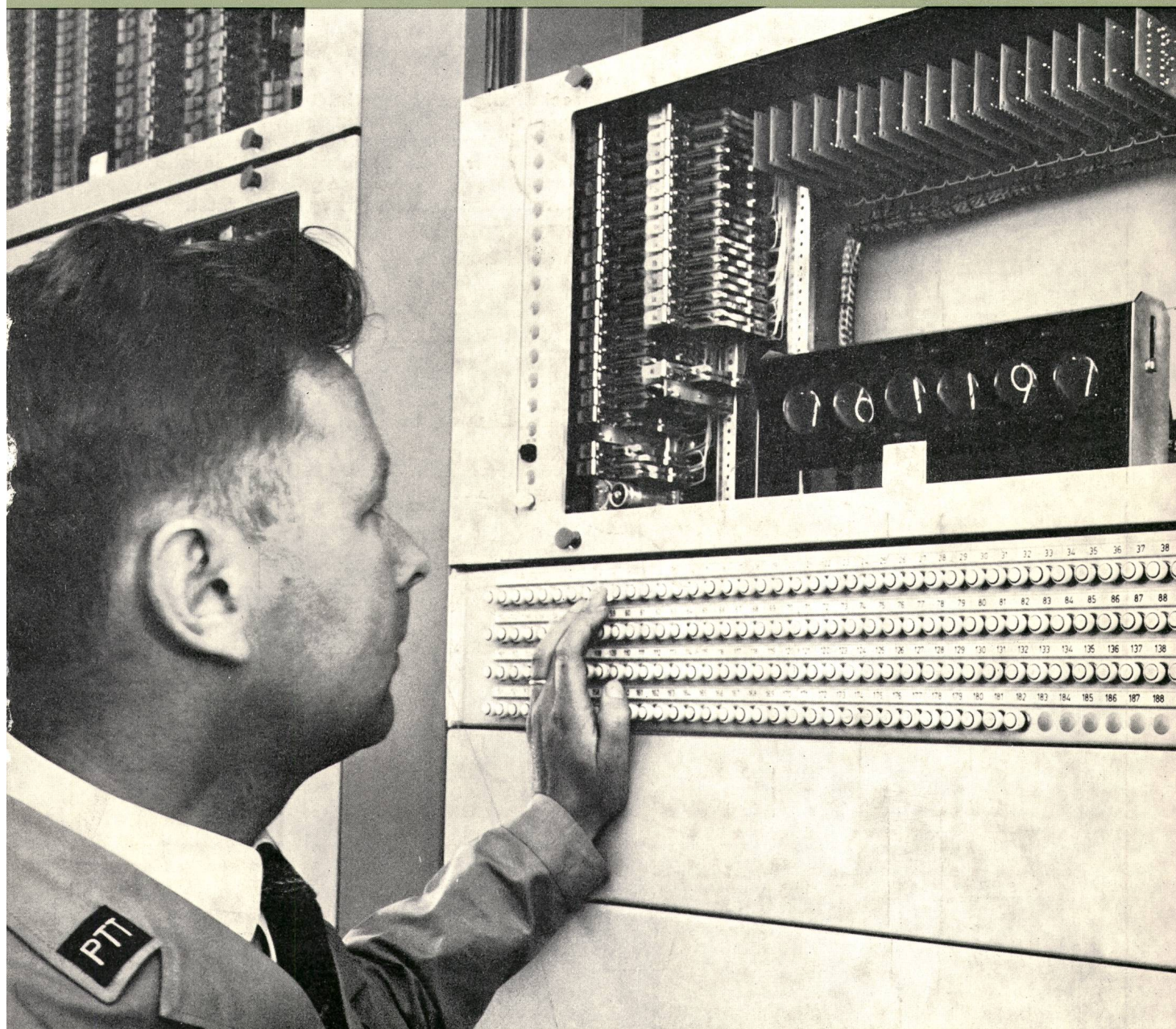
Download PDF: 30.04.2026

ETH-Bibliothek Zürich, E-Periodica, <https://www.e-periodica.ch>

PTT Technische
Mitteilungen

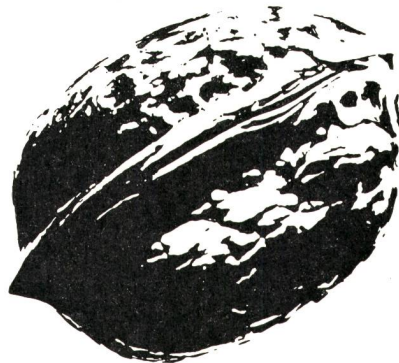
Bulletin
technique

Bollettino
tecnico



1
1968

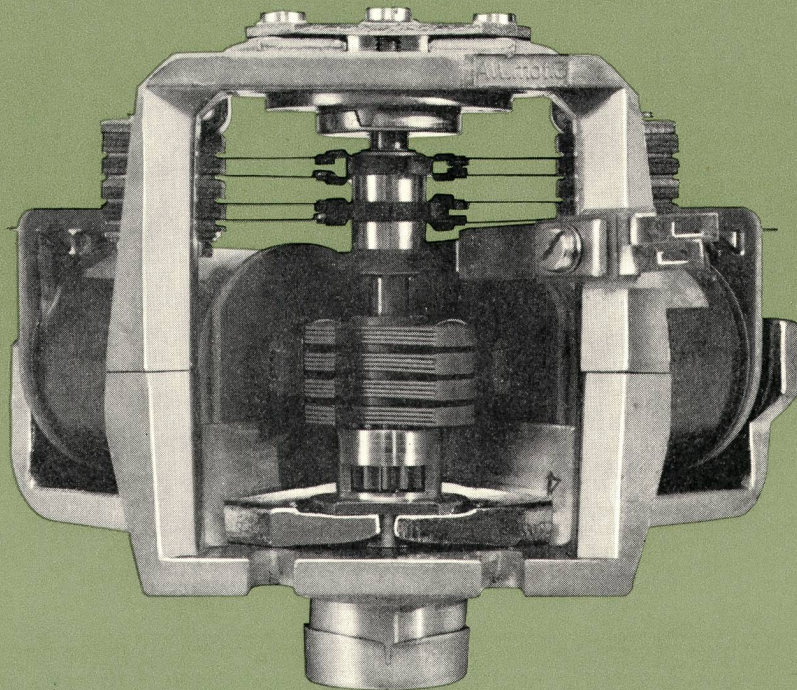
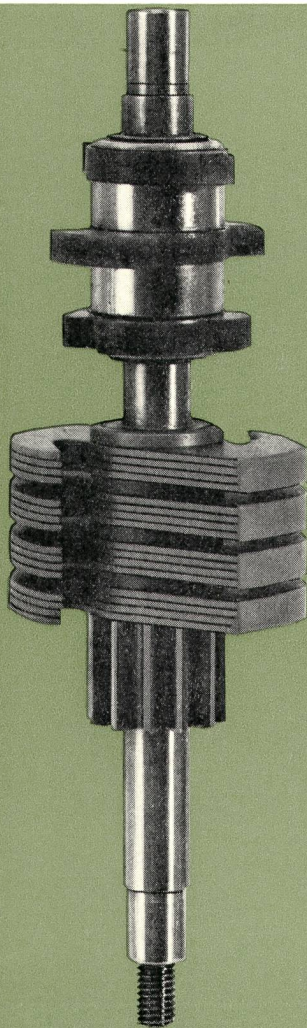
Ausgereifte Konstruktion



Der ALBIS-Motorwähler ist ein bewährter Bauteil unserer Telefon-Anlagen. Das Laufwerk des Motorwählers wird durch einen rotierenden Anker angetrieben.

Die Betriebs-Drehgeschwindigkeit liegt bei 180 Schritten/sec. Auch in der Technik gilt: Stillstand ist Rückschritt; daher wurde der Motorwähler laufend auf den neuesten Stand der Entwicklung

gebracht. So wurde unter anderem durch Änderung des Ankers dem Motor eine stärkere Antriebskraft verliehen, was eine noch grössere Betriebssicherheit gewährleistet.



**ALBISWERK
ZÜRICH A.G.**

ALBIS-TELEPHON

ALBISWERK ZÜRICH A.G.
8047 Zürich Schweiz
Vertretungen in Bern, Lausanne, Zürich