

Zeitschrift: Technische Mitteilungen / Schweizerische Post-, Telefon- und Telegrafienbetriebe = Bulletin technique / Entreprise des postes, téléphones et télégraphes suisses = Bollettino tecnico / Azienda delle poste, dei telefoni e dei telegrafi svizzeri

Herausgeber: Schweizerische Post-, Telefon- und Telegrafienbetriebe

Band: 45 (1967)

Heft: 4

Werbung

Nutzungsbedingungen

Die ETH-Bibliothek ist die Anbieterin der digitalisierten Zeitschriften auf E-Periodica. Sie besitzt keine Urheberrechte an den Zeitschriften und ist nicht verantwortlich für deren Inhalte. Die Rechte liegen in der Regel bei den Herausgebern beziehungsweise den externen Rechteinhabern. Das Veröffentlichen von Bildern in Print- und Online-Publikationen sowie auf Social Media-Kanälen oder Webseiten ist nur mit vorheriger Genehmigung der Rechteinhaber erlaubt. [Mehr erfahren](#)

Conditions d'utilisation

L'ETH Library est le fournisseur des revues numérisées. Elle ne détient aucun droit d'auteur sur les revues et n'est pas responsable de leur contenu. En règle générale, les droits sont détenus par les éditeurs ou les détenteurs de droits externes. La reproduction d'images dans des publications imprimées ou en ligne ainsi que sur des canaux de médias sociaux ou des sites web n'est autorisée qu'avec l'accord préalable des détenteurs des droits. [En savoir plus](#)

Terms of use

The ETH Library is the provider of the digitised journals. It does not own any copyrights to the journals and is not responsible for their content. The rights usually lie with the publishers or the external rights holders. Publishing images in print and online publications, as well as on social media channels or websites, is only permitted with the prior consent of the rights holders. [Find out more](#)

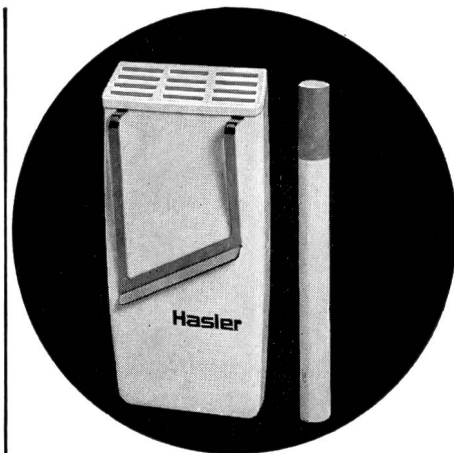
Download PDF: 10.01.2026

ETH-Bibliothek Zürich, E-Periodica, <https://www.e-periodica.ch>

Ist Ihnen die Zeit Ihres Chef- personals soviel wert?



Hasler



10 Rp. kostet eine draht-Hasler-Suchanlage im Schnitt je Person und Tag

der drahtlosen Personen-anlage Hasler

Ihre Mitarbeiter sozusagen gegenwärtig. Wo immer sich und im kleinen oder grossen Liebesklub aufhält, erreicht ihn das Radiosignal seines Taschenempfängers unfehlbar. Ohne gemein störende, optische oder akustische Zeichen, die den Mann ablenken, wird die gewünschte Person auf den Suchvorgang aufmerksam gemacht. Lange Wartezeiten der Kunden am Telefon fallen dahin. Rückrufe auf Ihre Kosten wegen Unauffindbarkeit von Mitarbeitern werden selten.

Die einfache Installation

der drahtlosen Personensuchanlagen Hasler ermöglicht deren Einbau in bestehenden wie in neuen Gebäuden. Je nach der Betriebsgrösse haben Sie die Wahl zwischen dem 1-Watt-Sender und dem 10-Watt-Sender, zwischen manuellen oder automatischen Suchvorgängen (über die Haustelesonenzentrale). Hasler-Suchanlagen vermeiden viel Zeitverlust und Spesen.

Der neue Miniatur-Empfänger Hasler ist besonders klein, leicht und formschön.

Er hat wirklich in jeder, auch der kleinsten Tasche Platz. Er trägt nicht auf und drückt nicht. So lang wie eine Zigarette und nur 13 mm dick, wiegt er nicht mehr als 62 g!

Erstklassige elektronische Elemente und eine einwandfreie Konstruktion gewährleisten störungsfreies Funktionieren und lange Lebensdauer. Seine hübsche Farbe und Form entsprechen dem ästhetischen Empfinden des modernen Menschen und machen ihn auch bei Damen beliebt. Er kann zum Beispiel als Krawattenklammer, im Gürtel des Damenkleides oder im Uhrentäschchen der Herrenhose getragen werden ohne zu drücken oder aufzutragen.

Man spürt ihn kaum – man hört ihn nur!

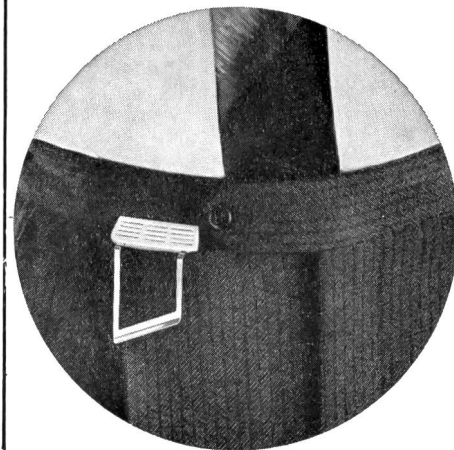
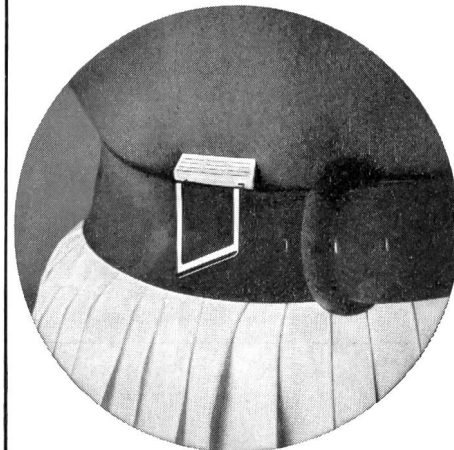
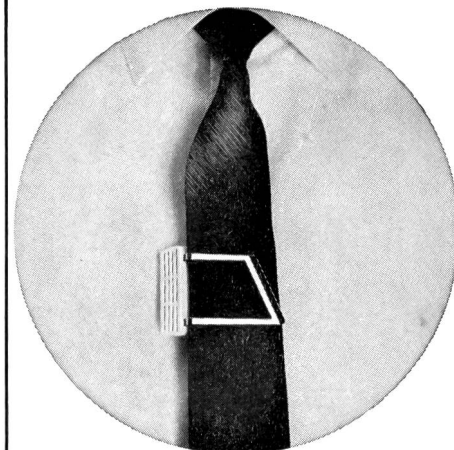
Bitte verlangen Sie unsere ausführliche Dokumentation oder eine unverbindliche Beratung

Hasler Installations-AG
3000 Bern 14, Schwarztorstr. 50
Telephon 031 - 25 62 25

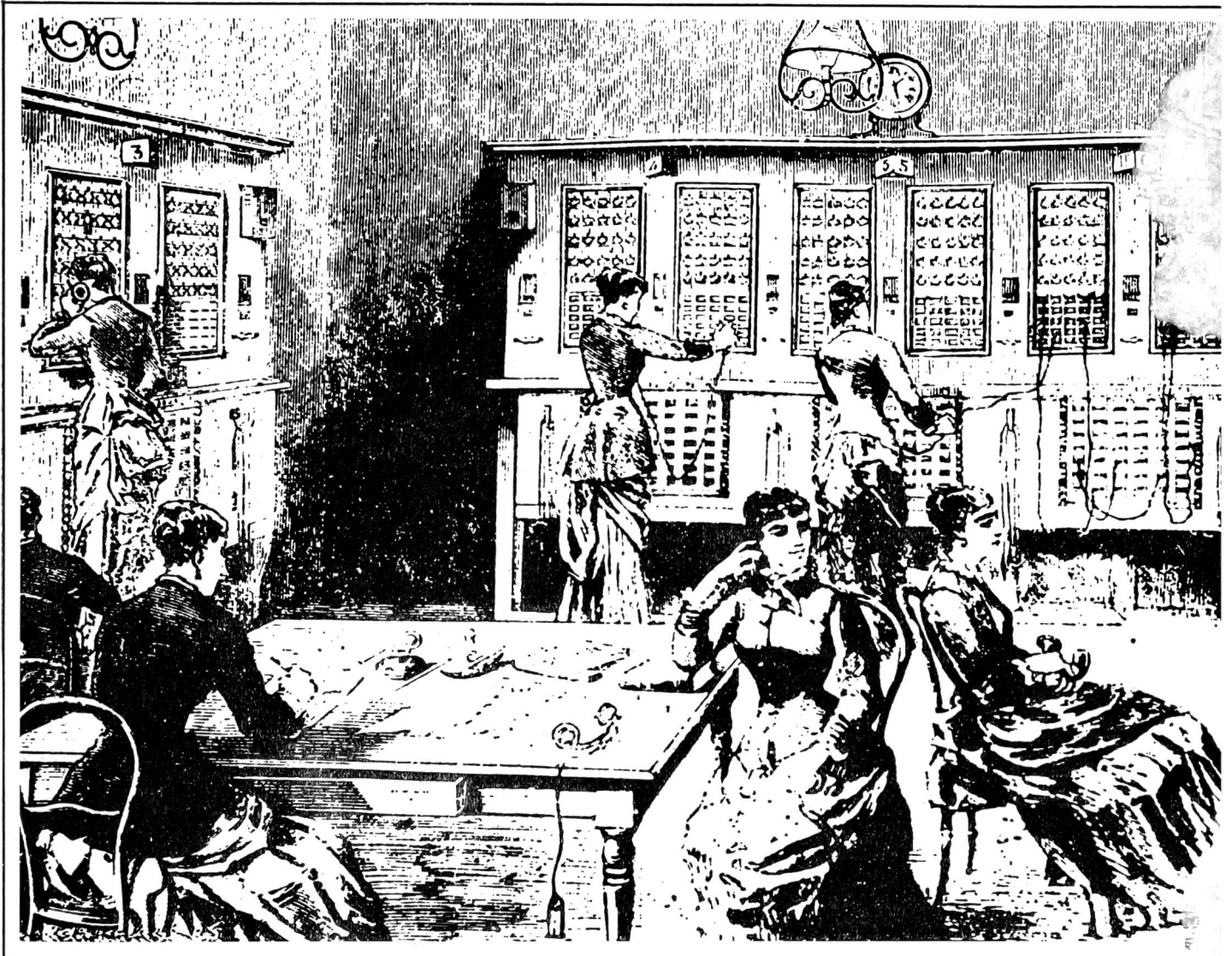
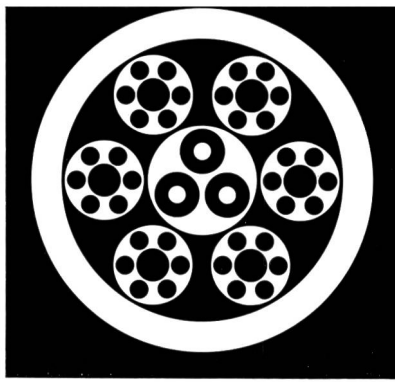
8006 Zürich, Stampfenbachstr. 63
Telephon 051 - 26 16 00

4000 Basel, Dufourstrasse 50
Telephon 061 - 24 01 01

2008 Neuchâtel
rue de Monruz 34
téléphone 038 - 4 37 37

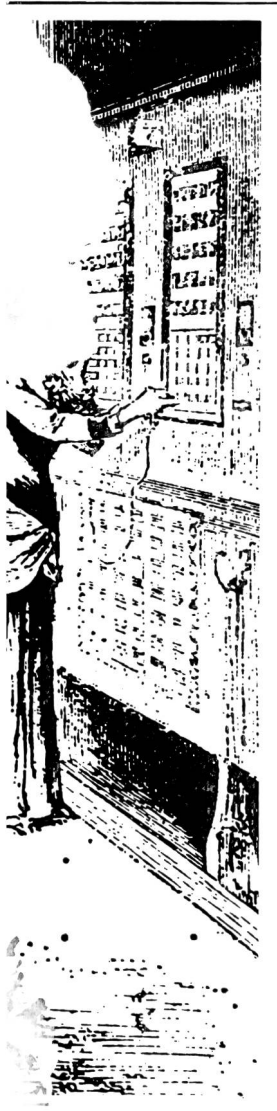


Hasler^{AG} Bern



Die Stimme aus dem Draht . . .

„Mein Gott, es spricht!“, rief der Kaiser von Brasilien im Jahre 1876 bei seiner ersten Begegnung mit dem Telefon aus. Heute sehen wir vieles als Selbstverständlichkeit an, was damals als Sensation galt. Die Erfindung von Alexander Graham Bell breitete sich schlagartig aus. Und doch mutet uns die Pariser Telefonzentrale von 1883 recht bescheiden an, im Vergleich mit der Wunderwelt einer heutigen, vollautomatischen Zentrale. Auch die Telefondrähte und -kabel haben diese gewaltige Entwicklung mitgemacht. Kunststoff-isolierte Leiter in verschiedenen Farben schaffen heute Ordnung im unübersehbaren Drähtegewirr. Unsere große Erfahrung als Draht- und Kabel-fabrikanten reicht über die Hälfte der Entwicklungszeit des Telefons. Sie ist der Garant für erstklassige Spitzenprodukte.



Drähte und Kabel für Telefonie

Montierungsdrähte Typ M 49 und M 62
uni, zwei- und dreifarbig

Verteilerdrähte Typ V 48
uni und zweifarbig

Telephoninstallationsdraht Typ J 51

Telephoninstallationskabel Typ G 51
nackt oder armiert

Zentralenkabel Typ Z 62

Einführungskabel Typ L
mit Bleimantel
nackt oder armiert

Unsere Fachleute beraten Sie
gerne bei allen Draht- und
Kabel-Problemen. Fragen Sie uns:
Telephon 044 / 2 13 13
Wir wissen Bescheid.

Dätwyler

Dätwyler AG
Schweizerische Draht-,
Kabel- und Gummiwerke
Altdorf-Uri



Den Chef nicht stören!

Die von Zellweger entwickelte Chef-Sekretär-Telephonanlage bietet alle Verbindungsmöglichkeiten zwischen Chef und Sekretariat, internen und externen Anschlüssen, die es dem Chef auf neuartige Weise gestatten, sich vom Telefon frei zu halten.

Technische Beratung durch die zuständige KREIS-TELEPHON-DIREKTION.

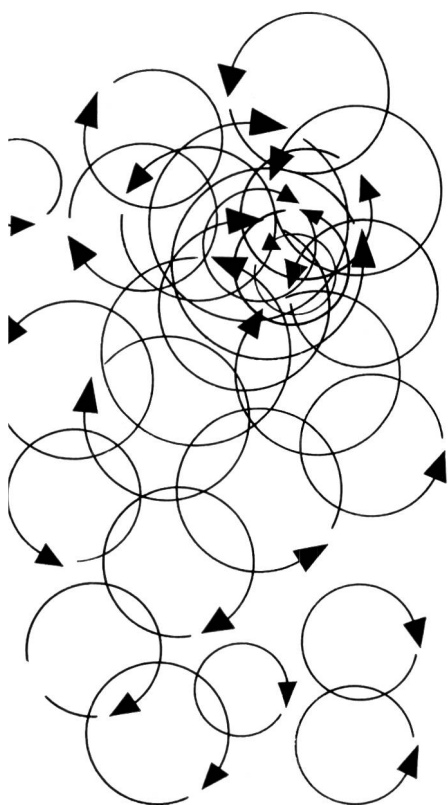


Zellweger
USTER

PHILIPS Apparateknöpfe

Hochwertige Apparateknöpfe für den anspruchsvollen Konstrukteur: griffig, formschön, einwandfrei montierbar – dank Spannfutterhalterung. Ab Lager lieferbar in verschiedenen Formen, Grössen, Achsdurchmessern und in Schwarz, Grau oder Weiss.

Philips-Apparateknöpfe – ein Beispiel aus dem reichhaltigen Philips-Bauteile-Programm für den Apparatebau.



PHILIPS

Abt. Elektronenröhren und Einzelteile
Postfach, 8027 Zürich Tel. 051 / 44 22 11

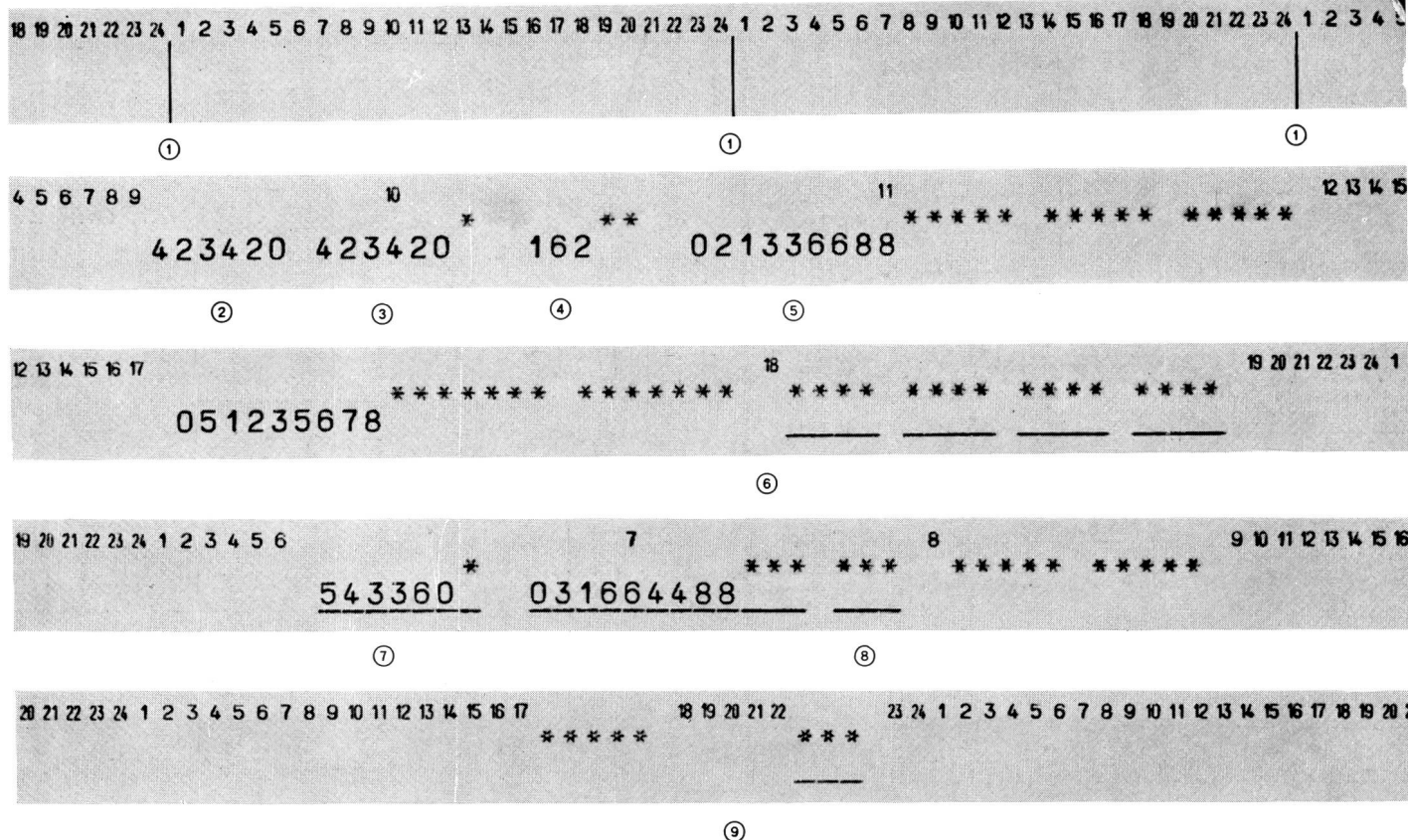
**Apparat zur Kontrolle der
Gesprächs-Taxierung
«System ZOLLER»
verwendbar in automatischen
Telephon-Systemen**

mit Mehrfach-Zählung

Brevets dép.

**Time recording unit for controlling
the rates for phone calls
«System ZOLLER»
applicable for automatic telephone
systems with**

multiplied counting



Auswertung der Streifen:

- ① Fortwährende Stundenregistrierung 1-24, wodurch auch Tagesmarkierung
- ② Lokalverbindung ohne Antwort
- ③ Lokalverbindung mit Antwort (1 Zählzeichen)
- ④ Dienstnummer (2 Zählzeichen)
- ⑤ Fernverbindung (3 · 3')
- ⑥ Fernverbindung (2 · 3' normale Taxe) nach 1800 Uhr (4 · 3' reduzierte Taxe)
- ⑦ Lokalverbindung während der Nachtzeit
- ⑧ Fernverbindung (2 · 3' reduzierte Taxe) nach 0800 Uhr (2 · 3' normale Taxe)
- ⑨ Falsch-Zählungen, während der Tages- und Nachtzeit

Analysis of the tape:

- ① Continuous registration of the hours (1-24) and by this also marking of the days
- ② Local connection without reply
- ③ Local connection with reply (1 counting mark)
- ④ Duty number (2 counting marks)
- ⑤ Long distance call (3 times 3 minutes)
- ⑥ Long distance call (2 times 3 minutes, normal rate) after 1800 o'clock (4 times 3 minutes, reduced rate)
- ⑦ Local connection during night time
- ⑧ Long distance call, 2 times 3 minutes, reduced rate) after 0800 o'clock (2 times 3 min., normal rate)
- ⑨ Incorrect counting during day- and night-time

Telefonografen AG Lehensteig 11 8037 Zürich/Schweiz Tel. 051-42 34 20/42 69 33

Gegründet 1933 Fondée

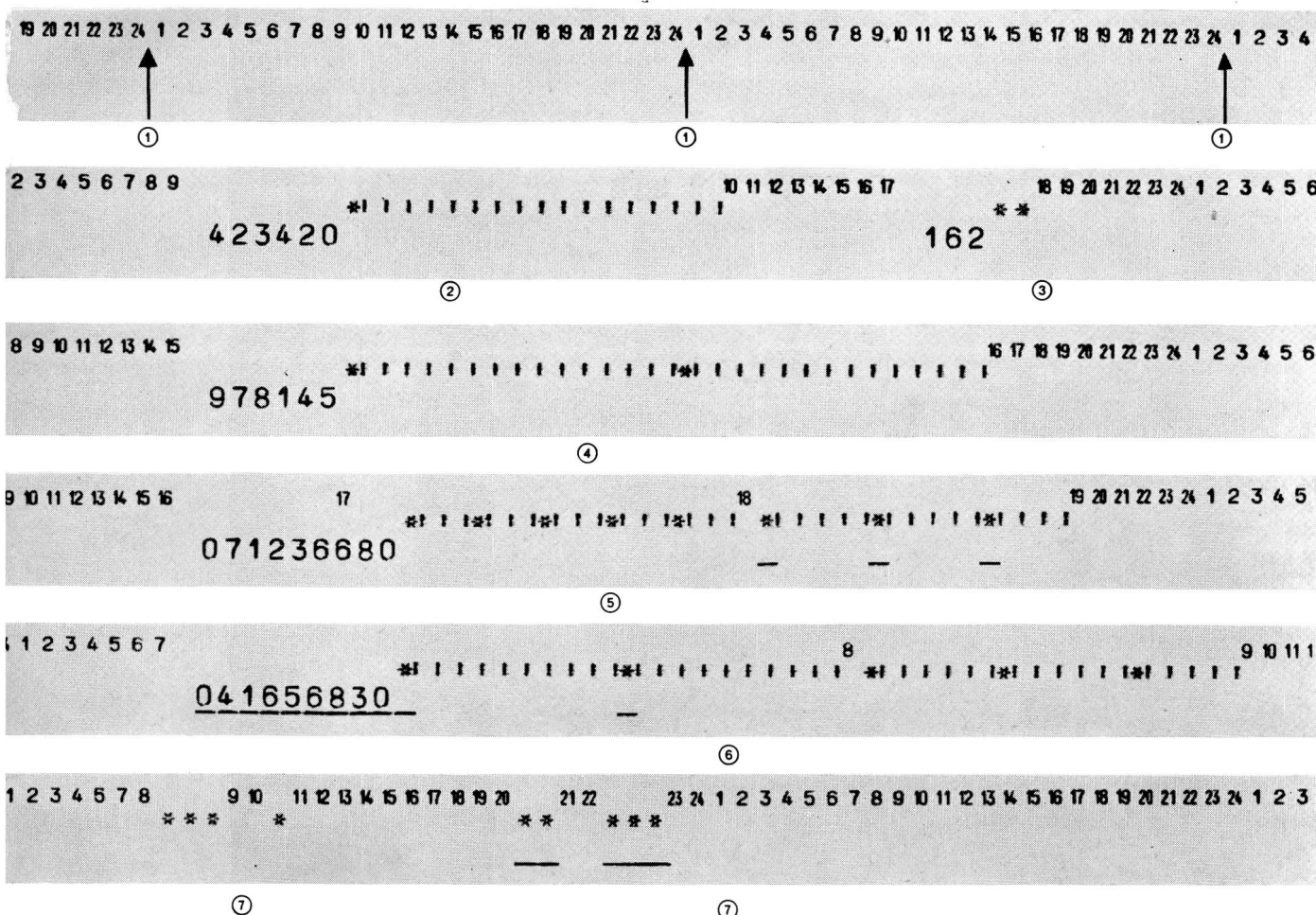
**Apparat zur Kontrolle der
Gesprächstaxierung
«System Zoller»
verwendbar in automatischen
Telephon-Systemen mit**

Zeitimpuls-Zählung

Brevets dép.

**Time recording unit for controlling
the rates for phone calls
«System Zoller»
applicable for automatic telephone
systems with**

time impulse counting



Auswertung der Streifen:

- ▷ Fortwährende Stundenregistrierung (1-24), wo-
durch auch Tagesmarkierung
- ▷ Lokalverbindung mit Abschaltung der Zeitachse
(6 Sekunden) nach Ablauf des Zeitintervalls zwi-
schen zwei Zählimpulsen (90 Sekunden)
- ▷ Dienstnummer (2 Zählzeichen) ohne Registrie-
rung der Zeitmarken
- ▷ Fernverbindung, 2 Zählzeichen (90 Sekunden)
- ▷ Fernverbindung, 5 Zählzeichen à 3 Zeitmarken
(18 Sekunden) normale Taxe
nach 18 Uhr 3 Zählzeichen 5 Zeitmarken (30"),
reduzierte Taxe
- ▷ Fernverbindung, 2 Zählzeichen 10 Zeitmarken
(60"), reduzierte Taxe
nach 0800 Uhr 3 Zählzeichen 5 Zeitmarken (30"),
normale Taxe
- ▷ Falschzählungen während der Tages- und Nacht-
zeit

Analysis of the tape:

- ① Continuous registration of the hours (1-24) and
by this also marking of the days
- ② Local connection and switsching off of the time
axis (6 seconds) after run down of the time inter-
vals between two counting impulses (90 seconds)
- ③ Duty number, 2 counting marks without marking
the time axis
- ④ Long distance call, 2 times 90 seconds
- ⑤ Long distance call, 5 times 18 seconds normal
rate
after 1800 o'clock, 3 times 30 seconds reduced
rate
- ⑥ Long distance call, 2 times 60 seconds reduced
rate
after 0800 o'clock, 3 times 30 seconds
- ⑦ Incorrect counting during day- and night-time

Telefonografen AG Lehensteig 11 8037 Zürich/Schweiz Tel. 051-42 34 20/42 69 33

Gegründet 1933 Fondée

Vor zehn Jahren bauten wir die ersten Electrona Dural Batterien für stationäre Anlagen. Sie stehen heute noch in Betrieb.

Seitdem die ersten Electrona Dural Batterien serienmässig hergestellt werden, hat das Prinzip der Röhrenplatten Schule (um nicht zu sagen Revolution) gemacht und die althergebrachten GROSSOBERFLÄCHENplatten-Batterien praktisch vollständig verdrängt. Aber auch heute, wie damals vor zehn Jahren, sind Electrona Dural Batterien an der Spitze. Denn ihre Platten bestehen aus patentierten Doppelröhren,

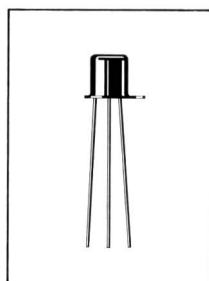
die einem Prüfdruck von über 50 (fünfzig!) atü widerstehen. Darum gibt es bis heute kaum eine Röhrenbatterie, die länger als Electrona Dural lebt.

Verlangen Sie genaue Unterlagen und Erfahrungswerte aus der Praxis.

Electrona S.A.
Accumulatorenfabrik
2017 Boudry, Tel. 038 / 6 42 46



Nun ist sie da, die komple- mentäre PNP Typen- reihe



PNP-Kleinleistungstransistoren in Silizium Planar Epitaxial-Technik. Komplementär zu den bewährten NPN-Serien BC 107/8/9 und BCY 56/57/58/59. Entwickelt in unserer Halbleiterfabrik in Zürich. Hervorstechend durch wirkliche Qualität und einige entscheidende Vorteile: TO 18 Metallgehäuse (internationaler Standard, industrielle Ausführung), hohe zulässige Kristalltemperatur ($T_j = 175^\circ\text{C}$), grössere Sicherheit, minimales Rauschen ($F = \text{typ. } 0,7 \text{ db}$), geringe Drift, vielseitig anwendbar.

$-V_{\text{CBO}} = 30/50/80 \text{ V}$

$-I_{\text{CBO}} = 1 \text{ nA typ } (25^\circ\text{C}, 20 \text{ V})$

$-I_{\text{C}} = 200 \text{ mA}$

$h_{\text{FE}} = 50 \dots 200 \text{ (2 mA/5 V)}$
 $100 \dots 400$

$f_t = 150 \text{ MHz (20 mA/5 V)}$

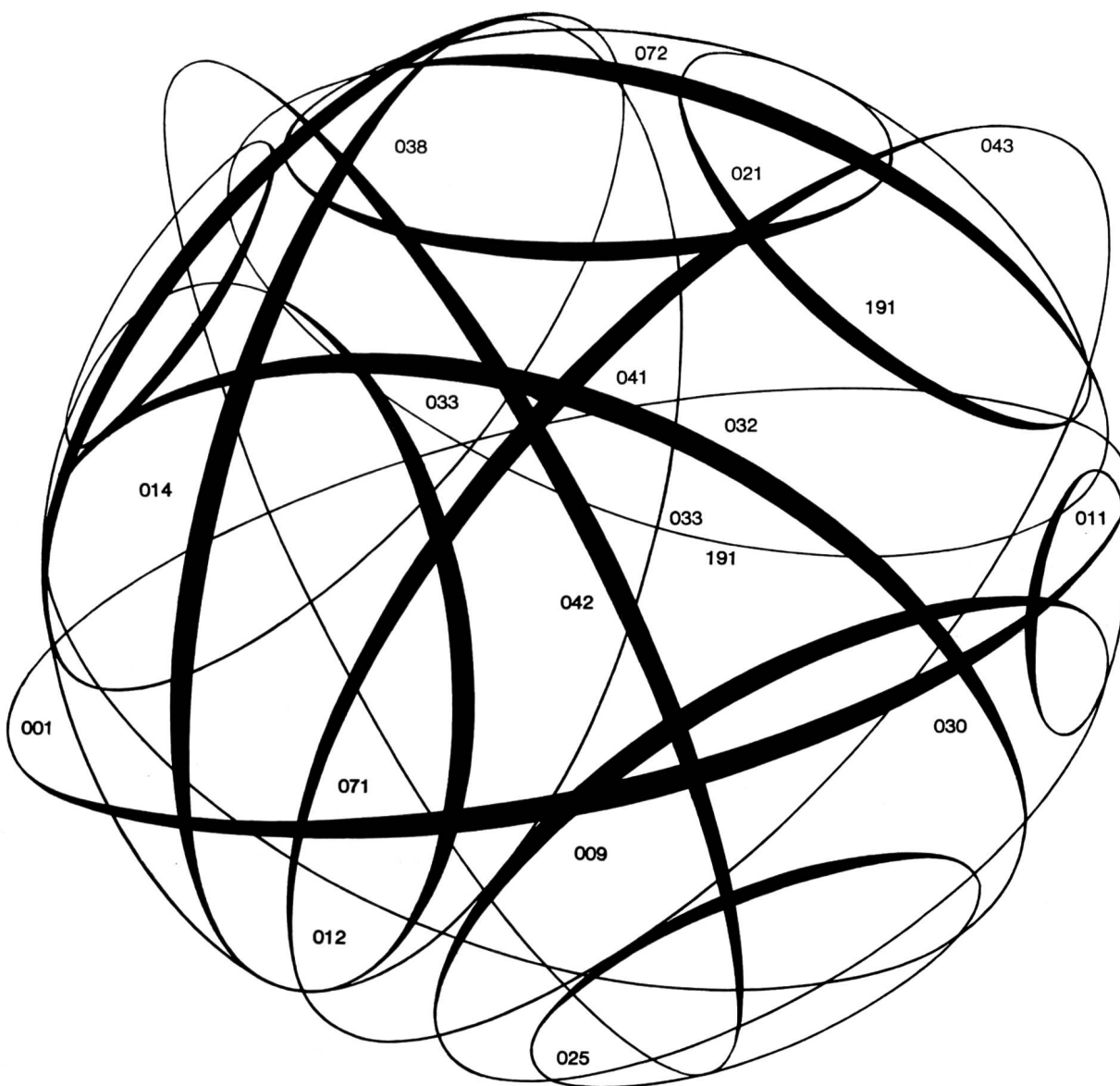
$-V_{\text{CE sat}} = 250 \text{ mV (50 mA/5 mA)}$

Und dazu preiswert – vergleichbar mit Plastic-Typen.

PHILIPS

Bauelemente
für die Elektronik

Abt. Halbleiter und Baueinheiten
Postfach, 8027 Zürich Tel. 051 44 22 11



Olivetti Fernschreiber

Springschreiber nach den Vorschriften des CCITT. Internationales Alphabet Nr. 2 mit Fünfer-Zeichenschlüssel und 7,5 Stromschritte. Telegraphiergeschwindigkeit 45,5, 50 oder 75 Baud.

Streifen- und Blattschreiber, Modelle für Sendung und Empfang oder nur Empfang. Schreibender Locher für Sendung und Empfang oder nur Empfang. Lokal - Streifenlocher mit oder ohne Blattschrift. Anbaustreifenlocher und Anbauloch - Streifensender. Ein- und mehrfache Lochstreifensender.

Anschluss- und Fernschaltgeräte. Tonfrequenzgerät mit Frequenzmodulation. Zentralen für Handvermittlung und automatische Zentralen. Elektronische Fernschreibvermittlungen für Durchgangsverkehr. Datenübertragungsanlagen.

Ing. C. Olivetti & C., S.p.A. Ivrea (Italien) Fernsprecher 525 Drahtanschrift: Olimark Ivrea Telex: 21 043.

Schwestergesellschaft für die Schweiz: Olivetti Suisse - Steinstrasse 21 - 8003 Zürich Fernsprecher: 42 12 46 / 47 Drahtanschrift: Olivettico - Telex 52 303

olivetti

Apparat zur Kontrolle der Gesprächs-Taxierung «System ZOLLER» verwendbar in automatischen Telephon-Systemen mit Mehrfach-Zählung

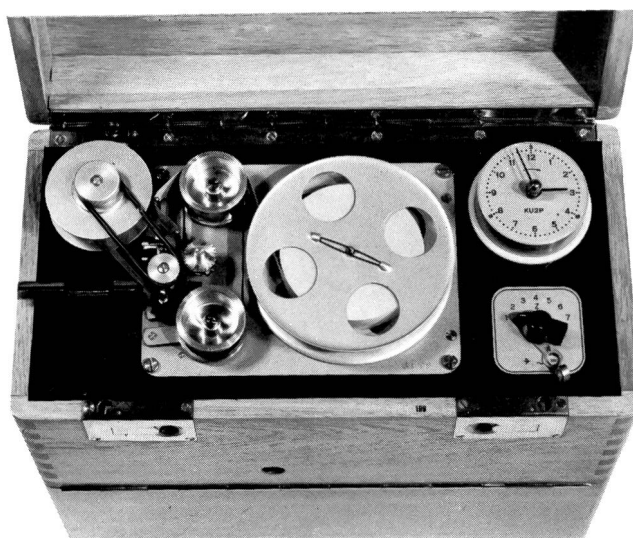
Time recording unit for controlling the rates for phone calls «System ZOLLER» applicable for automatic telephone systems with multiplied counting

Appareil de contrôle des taxes des conversations téléphoniques «Système ZOLLER», utilisable dans les systèmes téléphoniques automatiques à comptage multiple

Aparato para controlar la taxación de las conversaciones telefónicas «Sistema ZOLLER», a emplearse en los sistemas telefónicos automáticos de cuenta múltiple

Kontrollapparat für samtals-taxering «System ZOLLER» användbar vid telefonsystem med flerfas-taxering

Brevets dép.



Telefonografen AG Lehensteig 11 8037 Zürich/Schweiz

Tel. 051/42 34 20

Gegründet 1933 / Fondé en 1933



**Heute verkaufe ich Maschinen,
die ich vor einem Jahr
noch montieren half.**

Dies ist mein Weg nach oben: Lehrling — Facharbeiter — Monteur — Gruppenleiter — beratender Verkäufer. Vom Monteur an in der gleichen Firma. Zwei Prinzipien brachten mich nach vorn: 1. Etwas mehr leisten, als man von mir erwartet. 2. Sich immer übers Neueste informieren, um à jour zu sein. Alles, was ich wissen muss, finde ich in der Technischen Rundschau.

Nach der Lehre kam ich zu diesem Fachblatt. Ich las nur, was mir im Beruf zugute kam: Hier etwas, dort einen Artikel. Dafür sammelte ich alles mir Nützliche. Das ist jetzt bei der Technischen Rundschau besonders einfach: Eine Dokumentationsmappe mit Registern wird allen Neu-Abonnenten gratis zugestellt. Die neuesten Probe-Nummern ohnehin.

**TECHNISCHE
ERFOLGREICHE
WISSEN WARUM
RUNDSCHAU**

Als Drucksache (Porto 5 Rp.) an den Verlag der Technischen Rundschau, 3001 Bern, Nordring 4, einsenden.

Ich wünsche

☐ ein Jahresabonnement der Technischen Rundschau (Fr. 26.—). Dazu gratis die Sammelmappe mit Registern.

☐ 3 Probenummern der Technischen Rundschau.

☒ Gewünschtes bitte ankreuzen.

Name

Vorname

Strasse

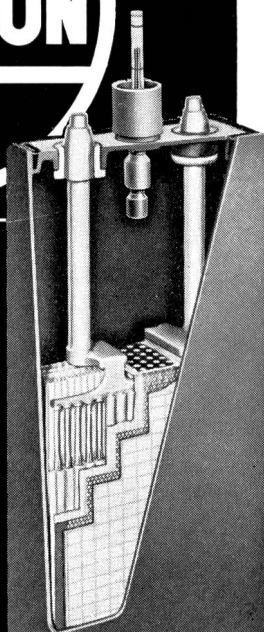
Wohnort

BON



PAM

Wir senden
Ihnen gerne Prospekte
und technische
Unterlagen.



die stationäre Röhrchenplatten-Batterie

**FÜR TELEFONZENTRALEN
ELEKTRIZITÄTWERKE
NOTBELEUCHTUNG
FERNMELDE-SIGNAL- UND
SICHERUNGSANLAGEN**

**Accumulatoren-Fabrik Oerlikon
8050 Zürich**



TV-Fernanzeiger für ABC (USA)

Solari-Fernanzeiger

finden Sie auf den grössten Flughäfen
der Welt.

Über 30 Anlagen wurden in Europa
und Amerika installiert.

Mit gleicher Zuverlässigkeit funktionieren
auch unsere kleineren Anlagen für
Börsen, Banken, TV-Studios und in der
industriellen Anwendung.

SOLARI-Anzeiger sind in verschiedenen
Schrift- und Zahlenhöhen (35, 60,
80 und 100 mm) lieferbar und können
durch die Anwendung der Modular-Systeme
auch für ganze Texte preisgünstig
angeboten werden.

Für Projektierung, Verkauf und Service:

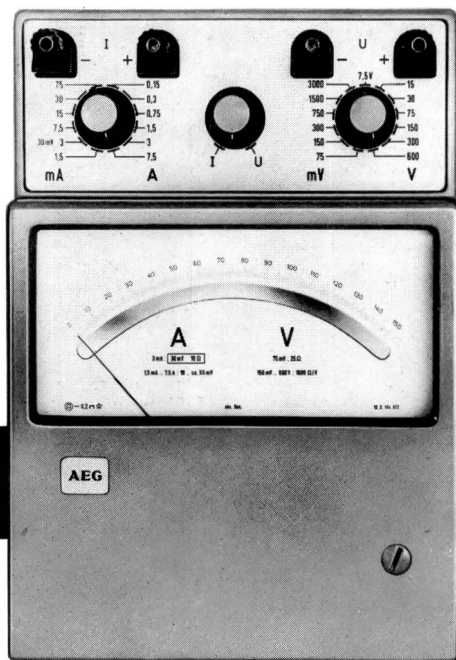
Biland + Gulotti AG, 8006 Zürich

Universitätsstrasse 80/82
Telephon 051 - 28 10 28/28 20 28
Telex 54 600

AEG

Präzisions-Messgeräte

für Labor und Prüffeld



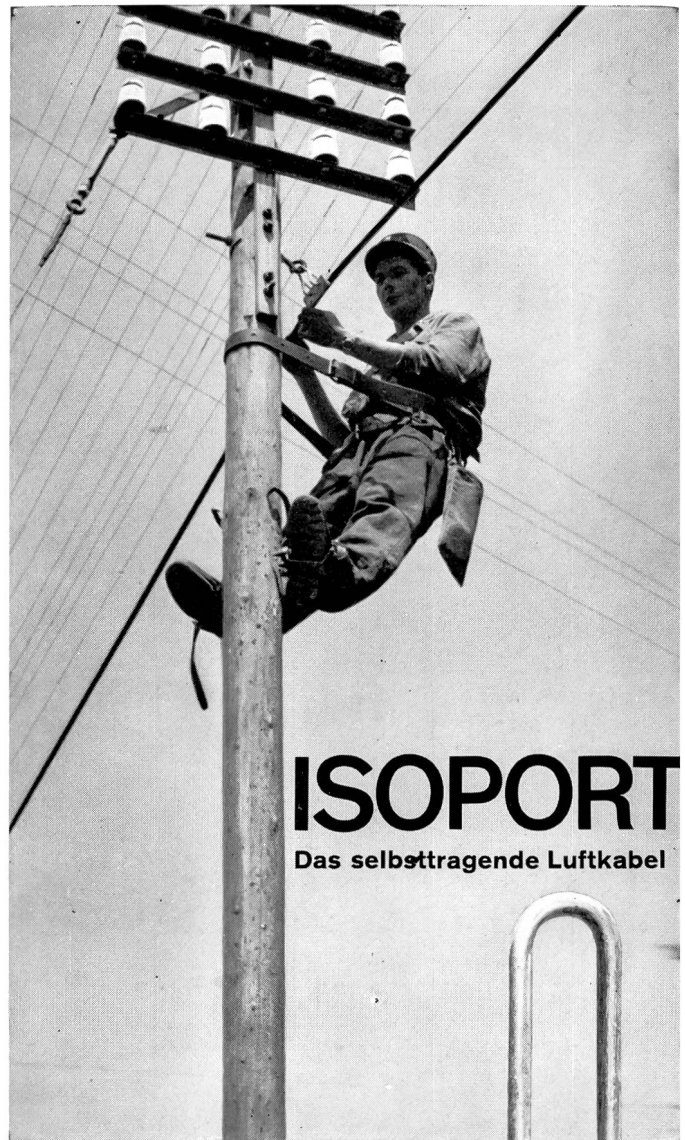
Ob Sie nun Präzisions-Drehspulinstrumente der Klassen 0,2 und 0,5 Präzisions-Dreheiseninstrumente oder Leistungsmesser der Klasse 0,2 verwenden: Für Ihre verantwortungsvolle Arbeit in Prüffeld und Labor sind die besten Instrumente gerade gut genug.

Saubere klare Linienführung, zweckmässig angeordnete gesicherte Klemmen, wartungsfreie Präzisions-Drehschalter, grosse, spiegelunterlegte Skala; das sind äussere Qualitätsmerkmale. Doch sie sind wichtig und erleichtern das Handhaben des Instruments. Und was Sie nicht sofort sehen: Kippfehlerfreie Lagerung sichert einwandfreie Zeigerstellung mit einer Beruhigungszeit von etwa 1 s. Verbesserte Temperaturkompensation der Messwerke und wirksamer Schutz gegen Fremdfelder geben zusätzliche Garantien für beste Messergebnisse.

Verlangen Sie ausführliche Informationen durch die Generalvertretung

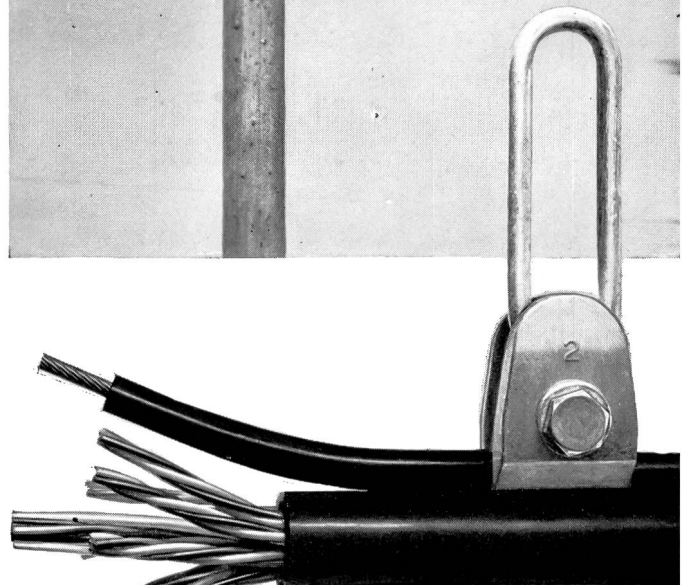
8027 Zürich Postfach Telefon 051-25 59 10

ELEKTRON AG



ISOPORT

Das selbsttragende Luftkabel



Tdc- und Tdcv-ISOPORT-Kabel für Anschlüsse von Licht und Kraft für Strassen- und Sportplatz-Beleuchtungen, Hauseinführungen, Baustellen, Seil- und Bergbahnen landwirtschaftliche und industriell Betriebe

ISOPORT-Ausführung für Telefon-, Signal- und Steuerkabel

Aktiengesellschaft

R.+E.HUBER

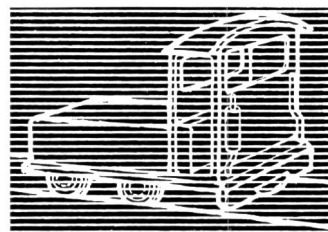
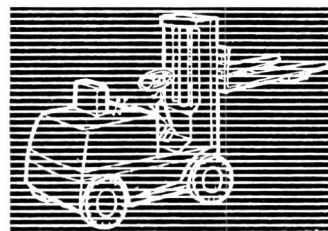
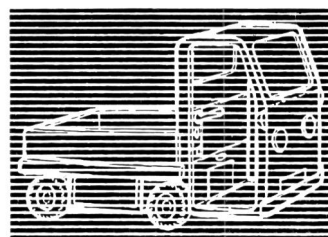
Schweiz. Kabel-, Draht- und Gumm Werke, Pfäffikon ZH

Telephon (051) 97 53 01 Gegr. 1888



**BATTERIES
DE TRACTION
AU PLOMB,**
à plaques
à grilles
ou DYNAC
à plaques
positives
tubulaires,
pour chariots
et élévateurs
électriques,
locomotives
de mines, etc.

**BLEI-TRAKTIONS-
BATTERIEN**
mit Gitterplatten
oder DYNAC
mit positiven
Röhrchenplatten,
für Elektrokarren
und Hubstapler,
Grubenlokomotiven
usw.



LECLANCHÉ

SA YVERDON

Vermittlerstation zu Telephonanlagen

Neue Ausführung mit Dreifarben-Leuchttaste modernster Konstruktion
(+ Patent)



GFELLER

Chr. Gfeller AG Bern-Bümpliz und Flamatt

Für die Verarbeitung von gedruckten Schaltungen

ELSOLD-Lötzinndraht, korrosionsfrei, kupfer-
spitzenschonend, nach PTT-Vorschriften. Spezial-
lötzinn für Tauchlötung gedruckter Schaltungen.
ZEVA-Vakuum-Lötkolben.

ZEVA-Kleinsoltkolben, Hochleistungsoltkolben,
Sicherheitsoltkolben, Mikrolötkolben 6 Volt,
ZEVA-Flachbäder, Tauchlötbad, vollautoma-
tische Lötmaschinen für gedruckte Schaltungen.
ZEVA-Lötlacke, Kolophonium, Flussmittel.

Verlangen Sie nähere Auskünfte und Unterlagen.

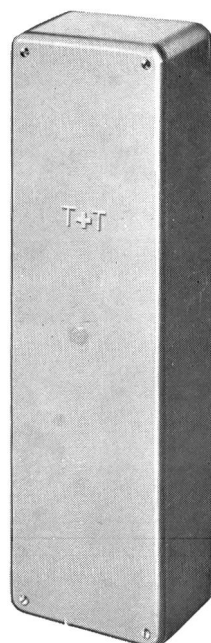
SAUBER + GISIN AG 8034 Zürich
Höschgasse 45, Telefon 051 34 80 80

6265.01

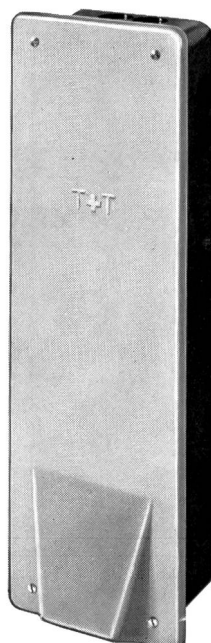
SAUBER + GISIN

MAAG

Kombinierter Anschluss- und Verteilkasten
mit 72 x 2 Klemmen



Nr. 3530/72 x 2
für Aufputzmontage

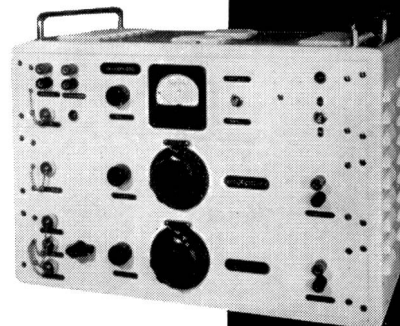


Nr. 2450/72 x 2
für Unterputzmontage

AG Gottfried Maag, 8002 Zürich, Tel. 051-25 79 27

Elektronik

Trägerfrequenz-
Fernsteueranlagen
über Draht und UKW
Transistoren-
Leistungsverstärker
Störrichtungsanzeiger
Störspannungsprüfer
Messgeräte



VELECTRA AG BIEL

032 | 2 48 23

*Alles
fürs Telefon in
erstklassiger Qualität*

Telefonmaterial
ist ein von uns besonders
gepflegtes Spezialgebiet

ENGROSHAUS ELEKTROTECHNISCHER BEDARFSARTIKEL
OTTO FISCHER A.G. ZÜRICH 5
SIHLQUAI 125 TELEFON (051) 42 33 11

KANDER

Schleuderbetonrohre
Kabelsteine, Kabelkanäle
Kabelplatten

KANDERKIES AG, 3600 THUN

SCHNELL, EINFACH und GENAU!

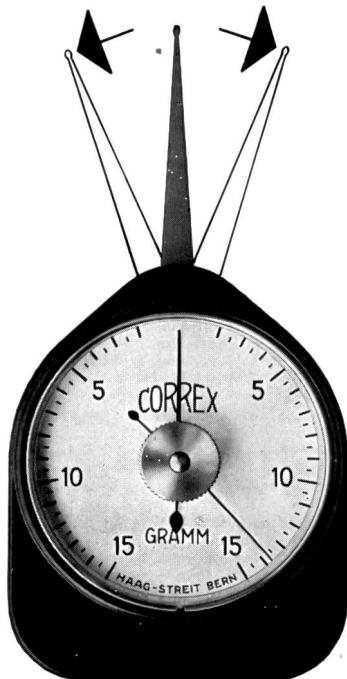
Die
Federwaagen

CORREX

ermöglichen Ihnen
das Messen von
kleinen mechanischen
Kräften

Lieferbar in 11
Messbereichen für
Kräfte von 3 g bis
2000 g mit
oder ohne
Maximalzeiger

Mit Kugel- oder
Flachfühler

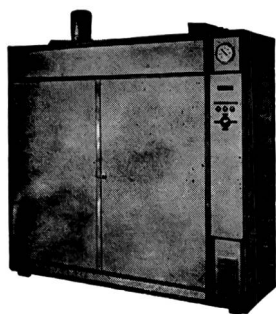


HAAG-STREIT AG

3097 LIEBEFELD
BERN/SCHWEIZ



Bigler, Spichiger & Cie. AG
3507 Biglen



**Kleider-
trockenschränke**

in korrosionssicherer
Ausführung, Modelle für
6, 10 und 20 Mäntel

Luft- und Klimatechnik

Rickenbach & Co. AG 9006 St. Gallen

Telefon 071-24 17 24

**Leitungsschnüre für Telefon-
und Radio-Apparate**

Sämtliche Schnüre für Hör- und Sprechapparate
Stöpselschnüre für Umschaltsschränke
Oelsauger für Bahnen

A. Heiniger & Cie. AG

3072 Ostermundigen, Blankweg 4

Gesenkschmiedestücke

HAMMERWERKE

Schmiede-
stücke

R.MÜLLER AG

3048 Worblaufen Tel. 031-58 04 57

Aktiengesellschaft

KUMMLER & MATTER

Elektrische Unternehmungen

8026 ZÜRICH

Hohlstrasse 176 Tel 051 44 42 40

Zweigniederlassungen:

Bellinzona, Bern, Biel, Chur, Le Châble, Spreitenbach

Kabel-Verlegungen



**ALBISWERK
ZÜRICH A.G.**

TELEPHONIE-HOCHFREQUENZ

Edelmetall-Schnell-Kontakt-Relais...

das ideale Schaltglied für die Telephon-Vermittlungstechnik.

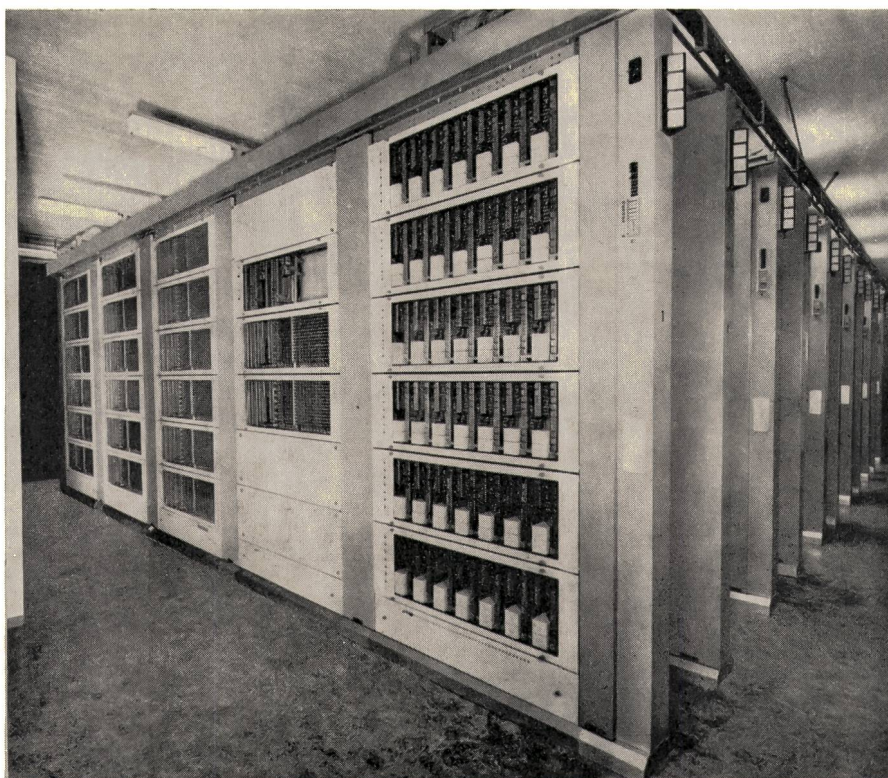
Bei der Entwicklung wurde die Zusammenarbeit mit schnellen elektronischen Bau-Elementen besonders berücksichtigt; es ist daher der harmonische Partner der Elektronik.

Kontakte aus einer Palladium-Silber-Legierung garantieren eine hochwertige Sprechwegdurchschaltung.

Einzig bewegte Teile sind die ausserordentlich leichten Kontaktfedern. Daher extrem kurze Schaltzeiten von ungefähr zwei tausendstel Sekunden.

Erschütterungsfreies Arbeiten, keine Teile mit mechanischer Reibung, Geräusche kaum mehr wahrnehmbar.

ALBISWERK ZÜRICH A.G. 8047 ZÜRICH
Vertretungen in Bern, Lausanne und Zürich



Präzision und weltweite Erfahrung

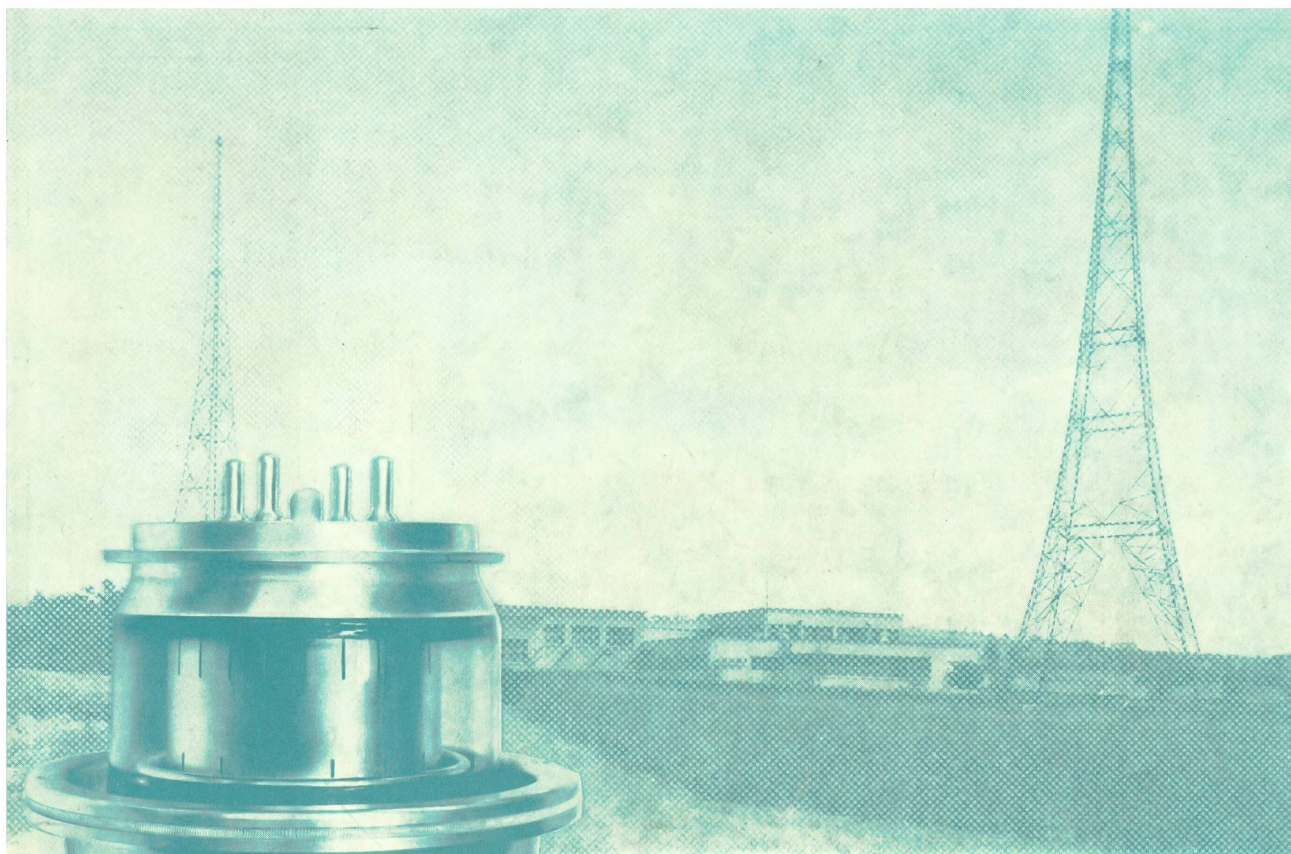
An der Entwicklung der Fernsprechtechnik in der Schweiz hat die STR, mit der Ausführung der Netzgruppen Zürich, Basel und Genf, einen entscheidenden Anteil. Kennzeichnend für die neuen STR-Amts-ausrüstungen ist der Koordinatenschalter.

Die einfache, relaisartige Funktion des Koordinatenschalters gewährleistet hohe Betriebssicherheit, geringen Unterhalt sowie kleine Abnützung der Schaltelemente. Kurze Schaltwege ermöglichen hohe Schaltgeschwindigkeiten und ein erschütterungsfreies, geräuscharmes Arbeiten.

Diese modernen Ausrüstungen, die schweizerische Präzisionsarbeit und internationale Erfahrungen aus über 65 Ländern vereinigen, fabriziert in der Schweiz die **Standard Telephon und Radio AG**, 8038 Zürich.

STR

Ein **ITT** - Unternehmen

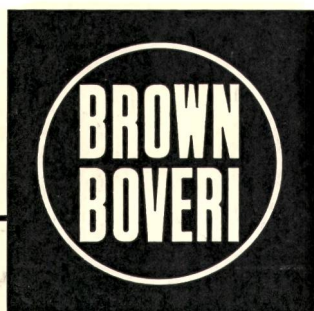


Brown Boveri Elektronenröhren in aller Welt

Sende- und Gleichrichterröhren für
Nachrichtentechnik und Industrie

Senderöhren für vier verschiedene
Kühlarten; bewährt in eigener
und fremder Konstruktion sowie in
Industriegeneratoren. Komplettes
Zubehörprogramm

25 Jahre Erfahrung in der Röhren-
herstellung, daher Erzeugnisse von
bewährter Qualität



Aktiengesellschaft

BROWN, BOVERI & CIE., 5401 BADEN