

Zeitschrift: Technische Mitteilungen / Schweizerische Post-, Telefon- und Telegrafienbetriebe = Bulletin technique / Entreprise des postes, téléphones et télégraphes suisses = Bollettino tecnico / Azienda delle poste, dei telefoni e dei telegrafi svizzeri

Herausgeber: Schweizerische Post-, Telefon- und Telegrafienbetriebe

Band: 44 (1966)

Heft: 10

Werbung

Nutzungsbedingungen

Die ETH-Bibliothek ist die Anbieterin der digitalisierten Zeitschriften auf E-Periodica. Sie besitzt keine Urheberrechte an den Zeitschriften und ist nicht verantwortlich für deren Inhalte. Die Rechte liegen in der Regel bei den Herausgebern beziehungsweise den externen Rechteinhabern. Das Veröffentlichen von Bildern in Print- und Online-Publikationen sowie auf Social Media-Kanälen oder Webseiten ist nur mit vorheriger Genehmigung der Rechteinhaber erlaubt. [Mehr erfahren](#)

Conditions d'utilisation

L'ETH Library est le fournisseur des revues numérisées. Elle ne détient aucun droit d'auteur sur les revues et n'est pas responsable de leur contenu. En règle générale, les droits sont détenus par les éditeurs ou les détenteurs de droits externes. La reproduction d'images dans des publications imprimées ou en ligne ainsi que sur des canaux de médias sociaux ou des sites web n'est autorisée qu'avec l'accord préalable des détenteurs des droits. [En savoir plus](#)

Terms of use

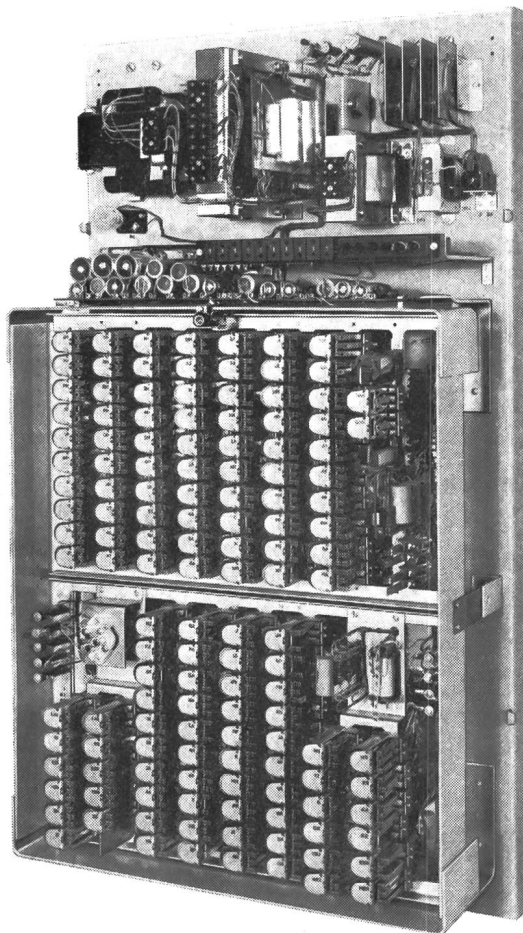
The ETH Library is the provider of the digitised journals. It does not own any copyrights to the journals and is not responsible for their content. The rights usually lie with the publishers or the external rights holders. Publishing images in print and online publications, as well as on social media channels or websites, is only permitted with the prior consent of the rights holders. [Find out more](#)

Download PDF: 30.04.2026

ETH-Bibliothek Zürich, E-Periodica, <https://www.e-periodica.ch>



Die moderne, vollautomatische Kleinzentrale für 2 Amtsleitungen und 6 Teilnehmer



Gleichzeitig 2 Amts- und eine interne Verbindung möglich – Rückfrage während einer Amtsverbindung unabhängig vom internen Verbindungsweg – Betrieb wahlweise mit oder ohne Bedienungsstation – Amtsverkehr kann mit einer Kontrollstation mit Mithör- und Mitsprechmöglichkeit überwacht werden – Halb- oder Vollamtsberechtigung für jede Teilnehmerstation beliebig schaltbar – Alle Stationen in Einschleifen-Schaltung mit Erdtaste – Grosse Reichweite aller Stationen ($2 \times 250 \Omega$ Leitungswiderstand) – Speisung aus dem Wechselstromnetz – Zusatzgerät für Batteriespeisung mit automatischer Umschaltung auf Batterie bei Netzausfall – Geräuschloser Betrieb – Radiostörfrei

AUTOPHON



**ALBISWERK
ZÜRICH A.G.**

ALBIS - TELEX



Rundschreibplatz Luzern des Fernschreib-Netzes der SBB

Für dieses Fernschreib-Netz entwickeln und bauen wir im Auftrag der Schweizerischen Bundesbahnen automatische Fernschreib-Zentralen. Dank unseren langjährigen Erfahrungen auf diesem Gebiete können wir auch die verschiedenartigsten

Anforderungen an Fernschreibanlagen, wie zum Beispiel für die Schweizerische PTT, für internationalen Telex-Verkehr, für Eisenbahnen, Elektrizitätswerke, Presse, Luftverkehr, Polizei und Militär erfüllen.

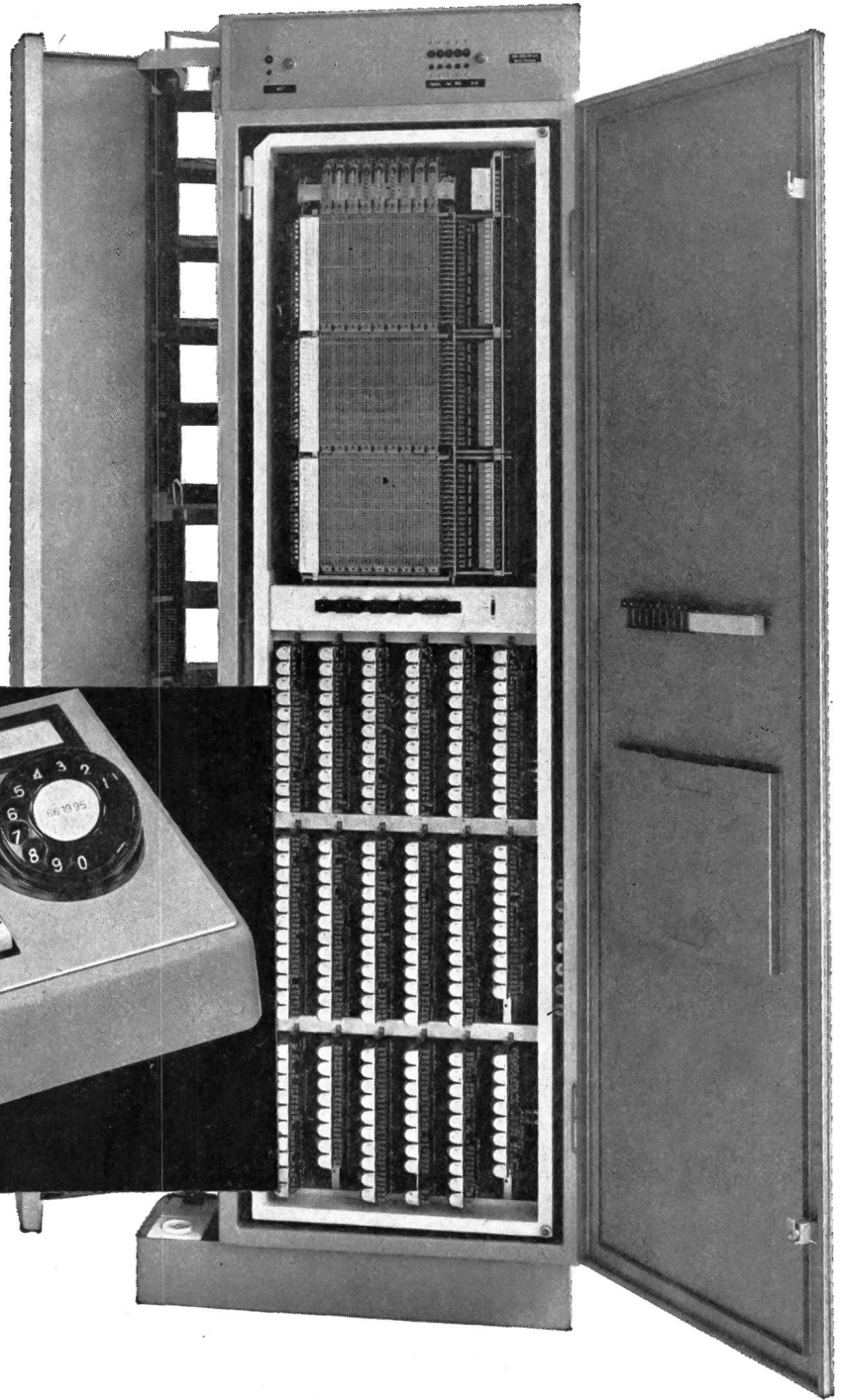
ALBISWERK ZÜRICH A.G. 8047 ZÜRICH
Vertretungen in Bern, Lausanne und Zürich

Bitte verlangen Sie unsern Prospekt LTM 1060

Die moderne Telefonanlage für Hotels und Spitäler

Typ KHV III/2/60
mit Hauptverteiler
und Gleichrichter

Vermittlerstation
mit Dreifarbenleucht-
taste



Chr. Gfeller AG
Bern-Bümpliz und Flamatt





Kompetent für Richtfunk – und Trägerfrequenzsysteme

- Individuelle und sorgfältige Planung
- Technisch zuverlässige Ausführung

Philips AG, Abt. Telecommunication,
Räffelstrasse 20, Postfach, 8027 Zürich

PHILIPS Militärssektor



Vor zehn Jahren bauten wir die ersten Electrona Dural Batterien für stationäre Anlagen. Sie stehen heute noch in Betrieb.

Seitdem die ersten Electrona Dural Batterien serienmässig hergestellt werden, hat das Prinzip der Röhrenplatten Schule (um nicht zu sagen Revolution) gemacht und die althergebrachten Grossoberflächenplatten-Batterien praktisch vollständig verdrängt. Aber auch heute, wie damals vor zehn Jahren, sind Electrona Dural Batterien an der Spitze. Denn ihre Platten bestehen aus patentierten Doppelröhren,

die einem Prüfdruck von über 50 (fünfzig!) atü widerstehen. Darum gibt es bis heute kaum eine Röhrenbatterie, die länger als Electrona Dural lebt.

Verlangen Sie genaue Unterlagen und Erfahrungswerte aus der Praxis.

Electrona S.A.
Accumulatorenfabrik
2017 Boudry, Tel. 038 / 6 42 46



B+C

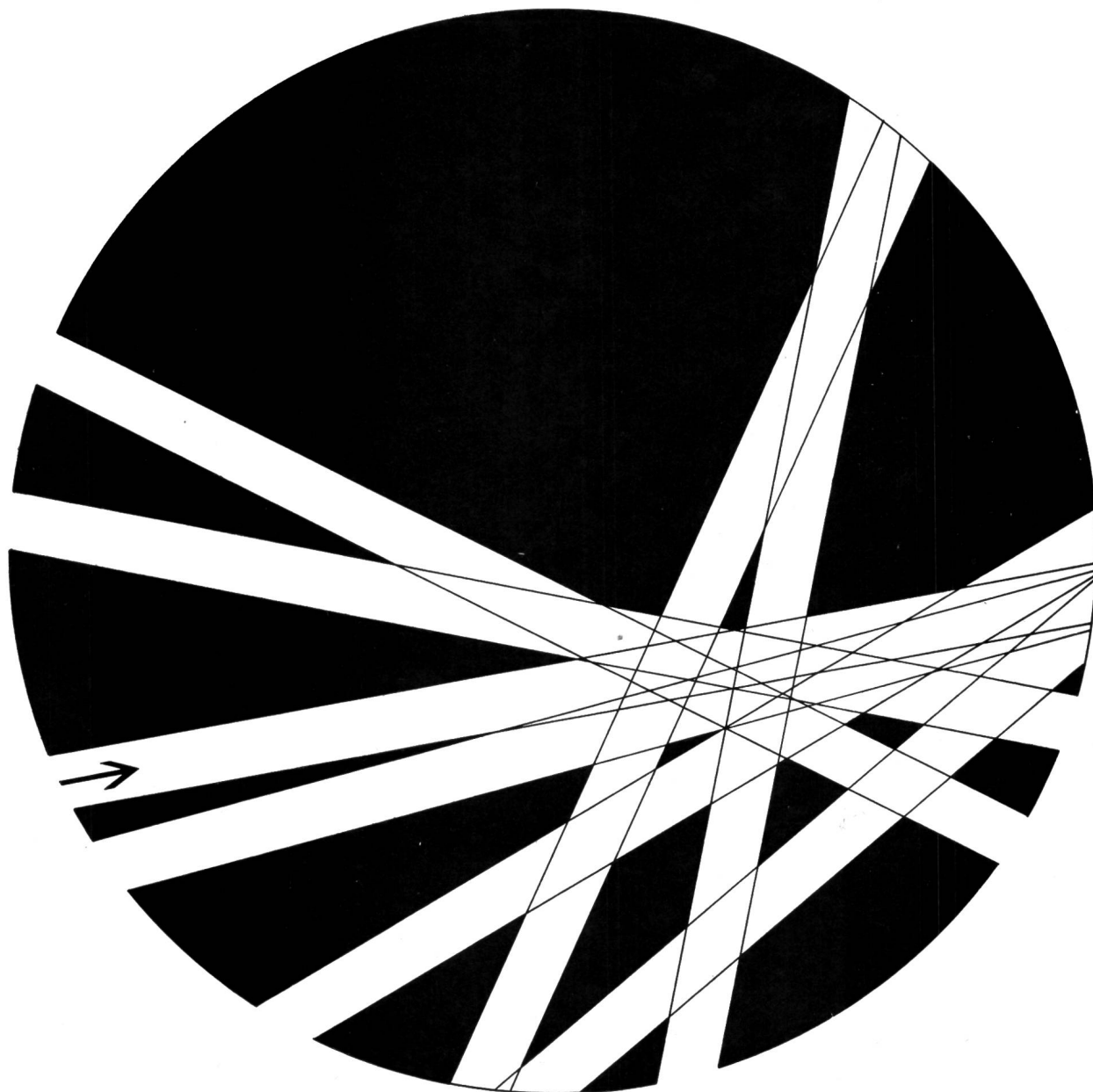
olivetti fernschreiber

Ing. C. Olivetti & C. S.p.A. - Ivrea

Springschreiber nach den Vorschriften des CCITT. Internationales Alphabet Nr. 2 mit Fünfer-Zeichenschlüssel und 7,5 Stromschritte. Telegraphiergeschwindigkeit 45,5, 50 oder 75 Baud.

Streifen- und Blattschreiber, Modelle für Sendung und Empfang oder nur Empfang. Schreibender Locher für Sendung und Empfang oder nur Empfang. Lokalstreifenlocher mit oder ohne Blattschrift. Anbaustreifenlocher und Anbaulochstreifensender. Ein- und mehrfache Lochstreifensender.

Anschluss- und Fernschaltgeräte. Tonfrequenzgerät mit Frequenzmodulation. Zentralen für Handvermittlung und automatische Zentralen. Elektronische Fernschreibvermittlungen für Durchgangsverkehr. Datenübertragungsanlagen.



Schwestergesellschaft für die Schweiz:
Olivetti Suisse - Steinstrasse 21 - 8003 Zürich
Fernsprecher: 42 12 46 / 47
Drahtanschrift: Olivettico - Telex 52 303

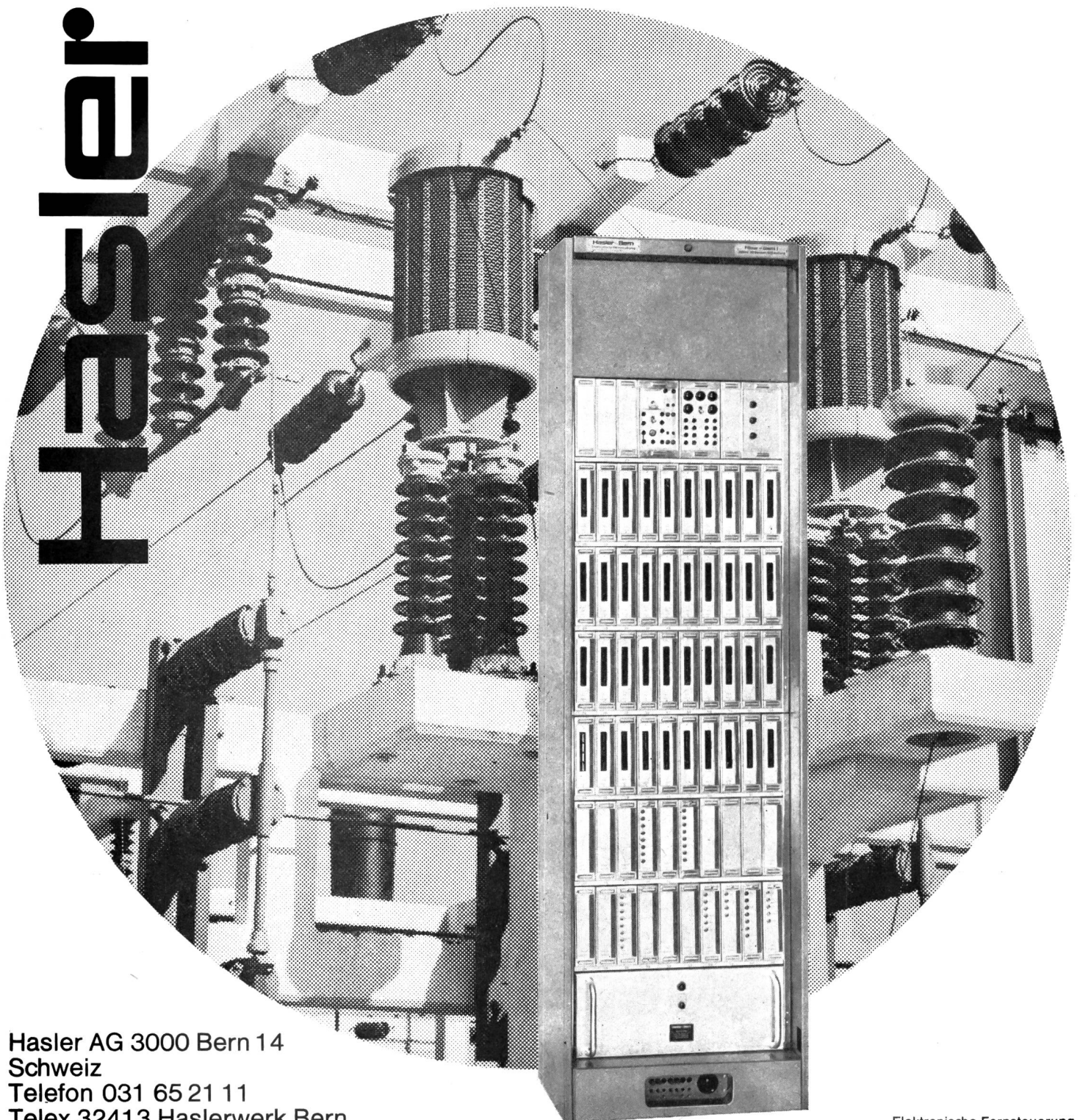
Ing. C. Olivetti & C., S. p. A.
Divisione Sistemi
IVREA (Italien)
Fernsprecher: 525
Drahtanschrift: Olisist Ivrea
Telex: 21 043

Hasler Fernwirktechnik

Fernsprechen
Fernmelden
Fernsteuern
Fernzählen
über
Trägerfrequenz
und
Tonfrequenz

Hasler-Anlagen stehen in
allen Teilen der Welt in
Betrieb. Sie zeichnen sich
aus durch grosse Zuver-
lässigkeit, zweckmässigen
Aufbau und geringe
Wartung

Hasler



Hasler AG 3000 Bern 14
Schweiz
Telefon 031 65 21 11
Telex 32413 Haslerwerk Bern

Elektronische Fernsteuerung