

**Zeitschrift:** Technische Mitteilungen / Schweizerische Post-, Telefon- und Telegrafienbetriebe = Bulletin technique / Entreprise des postes, téléphones et télégraphes suisses = Bollettino tecnico / Azienda delle poste, dei telefoni e dei telegrafi svizzeri

**Herausgeber:** Schweizerische Post-, Telefon- und Telegrafienbetriebe

**Band:** 44 (1966)

**Heft:** 8

## **Werbung**

### **Nutzungsbedingungen**

Die ETH-Bibliothek ist die Anbieterin der digitalisierten Zeitschriften auf E-Periodica. Sie besitzt keine Urheberrechte an den Zeitschriften und ist nicht verantwortlich für deren Inhalte. Die Rechte liegen in der Regel bei den Herausgebern beziehungsweise den externen Rechteinhabern. Das Veröffentlichen von Bildern in Print- und Online-Publikationen sowie auf Social Media-Kanälen oder Webseiten ist nur mit vorheriger Genehmigung der Rechteinhaber erlaubt. [Mehr erfahren](#)

### **Conditions d'utilisation**

L'ETH Library est le fournisseur des revues numérisées. Elle ne détient aucun droit d'auteur sur les revues et n'est pas responsable de leur contenu. En règle générale, les droits sont détenus par les éditeurs ou les détenteurs de droits externes. La reproduction d'images dans des publications imprimées ou en ligne ainsi que sur des canaux de médias sociaux ou des sites web n'est autorisée qu'avec l'accord préalable des détenteurs des droits. [En savoir plus](#)

### **Terms of use**

The ETH Library is the provider of the digitised journals. It does not own any copyrights to the journals and is not responsible for their content. The rights usually lie with the publishers or the external rights holders. Publishing images in print and online publications, as well as on social media channels or websites, is only permitted with the prior consent of the rights holders. [Find out more](#)

**Download PDF:** 13.01.2026

**ETH-Bibliothek Zürich, E-Periodica, <https://www.e-periodica.ch>**

## Die Linienwähleranlage Typ I/4

ist die zweckmässige und bequeme Telephoneinrichtung für grössere Wohnungen, Einfamilienhäuser, Geschäfts- und Verwaltungsbetriebe aller Art. Sie dient sowohl dem Amts- als auch dem internen Hausverkehr. Ihre Bedienung ist einfach.

**I/4**



**AUTOPHON**



**ALBISWERK  
ZÜRICH A.G.**

**ALBIS-TELEPHON**



**Über 100'000 Telephon-Teilnehmer...**

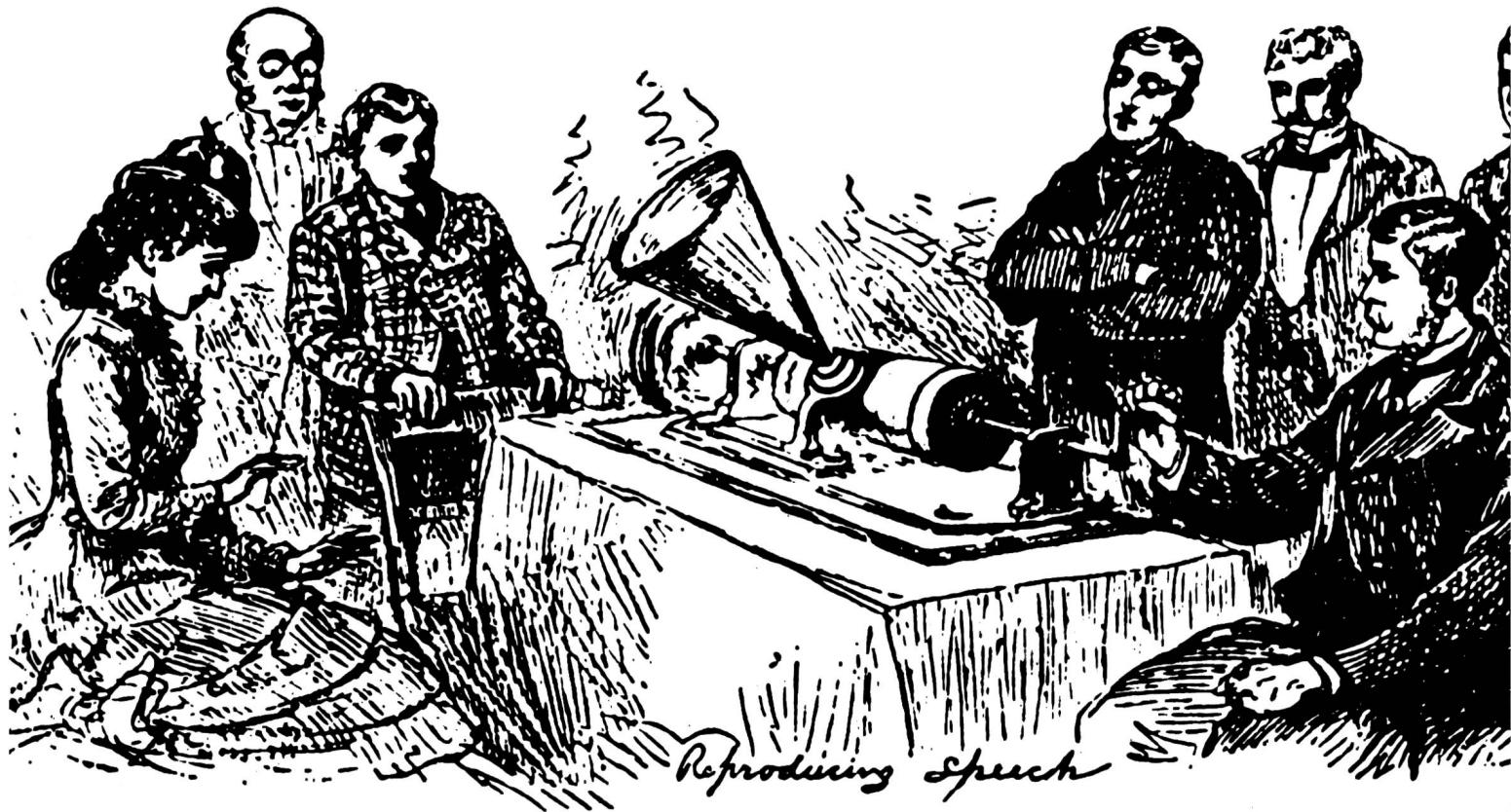
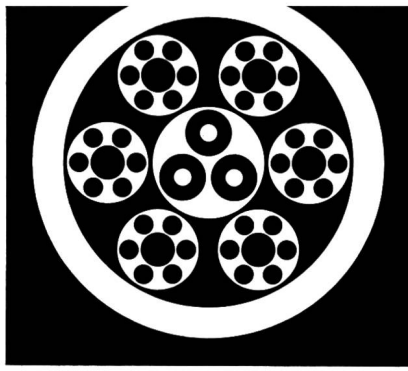
sind bis heute an **ALBIS-Haustelephonzentralen des Typs V/50** angeschlossen. — Ungefähr gleichviel Telephon-Abonnenten hat das Ortsnetz Basel.

Durch ständige Weiterentwicklung wurde die **ALBIS-Haustelephonzentrale V/50** stets auf den neuesten Stand der Technik gebracht und den Wünschen der Kunden angepasst.

Die **ALBIS-Haustelephonzentrale V/50** ist im Bereich III/30 (drei Amtsleitungen, 30 Teilnehmeranschlüsse) bis zum maximalen Ausbau von XX/180 die ideale Telephon-Einrichtung für Handel, Industrie, Verwaltung und Gewerbe.

**ALBISWERK ZÜRICH A.G. 8047 ZÜRICH**

Vertretungen in Bern, Lausanne, Zürich



Eine Maschine, die sprechen kann . . .

Das Staunen der Menschheit kannte keine Grenzen, als es im Jahre 1877 Edison gelang, die menschliche Stimme auf einem Wachspapier festzuhalten und beliebig oft zu reproduzieren. Ein weiter Weg führte über die Erfindung der Schallplatte und der elektrischen Tonaufzeichnung bis zur heutigen vollendeten Wiedergabetechnik.

Im Jahre 1923 gelang es, Töne nicht nur festzuhalten, sondern drahtlos von Land zu Land zu senden.

Das Radio begann seinen Siegeszug. Wer denkt heute, wenn er vor dem Fernsehschirm sitzt, noch an die ersten, unvollkommenen Versuche, die ein neues Zeitalter einleiteten?

Unsere Firma hat die Geburt von Radio und Fernsehen miterlebt und ihre Drähte und Kabel immer der neuesten Entwicklung angepaßt. Diese große Erfahrung und moderne Fabrikations- und Prüfanlagen bieten Gewähr



## Hoch- und Tonfrequenzkabel

Hochfrequenzkabel  
Trägerfrequenzkabel  
Fernseh-Antennenkabel  
Fernseh-Kamerakabel  
UKW-Antennenkabel  
Verzögerungskabel  
Photozellenkabel  
Impulskabel  
Tonfrequenz-Leistungskabel  
Mikrophonkabel  
Pic-up-Kabel  
Lautsprecherkabel

Kabel in Sonderausführung für Radar, Funk, Fernsehen, Elektronik, medizinische, industrielle und nukleare Forschung und Anwendung.

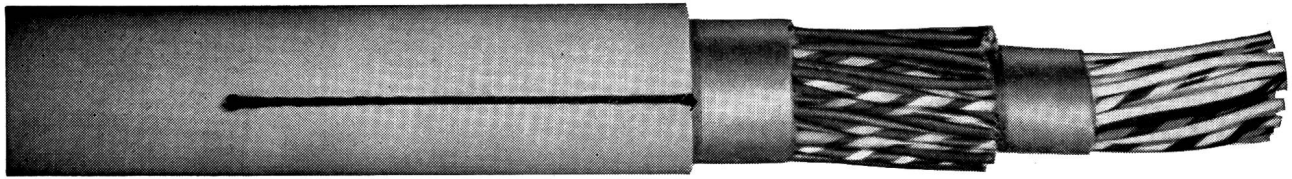
Unsere Fachleute beraten Sie gerne bei allen Draht- und Kabel-Problemen. Fragen Sie uns: Telephone 044 / 2 13 13  
Wir wissen Bescheid.

# Dätwyler

Dätwyler AG  
Schweizerische Draht-,  
Kabel- und Gummiwerke  
Altdorf-Uri



# Soflex-Telephonkabel für automatische Zentralen



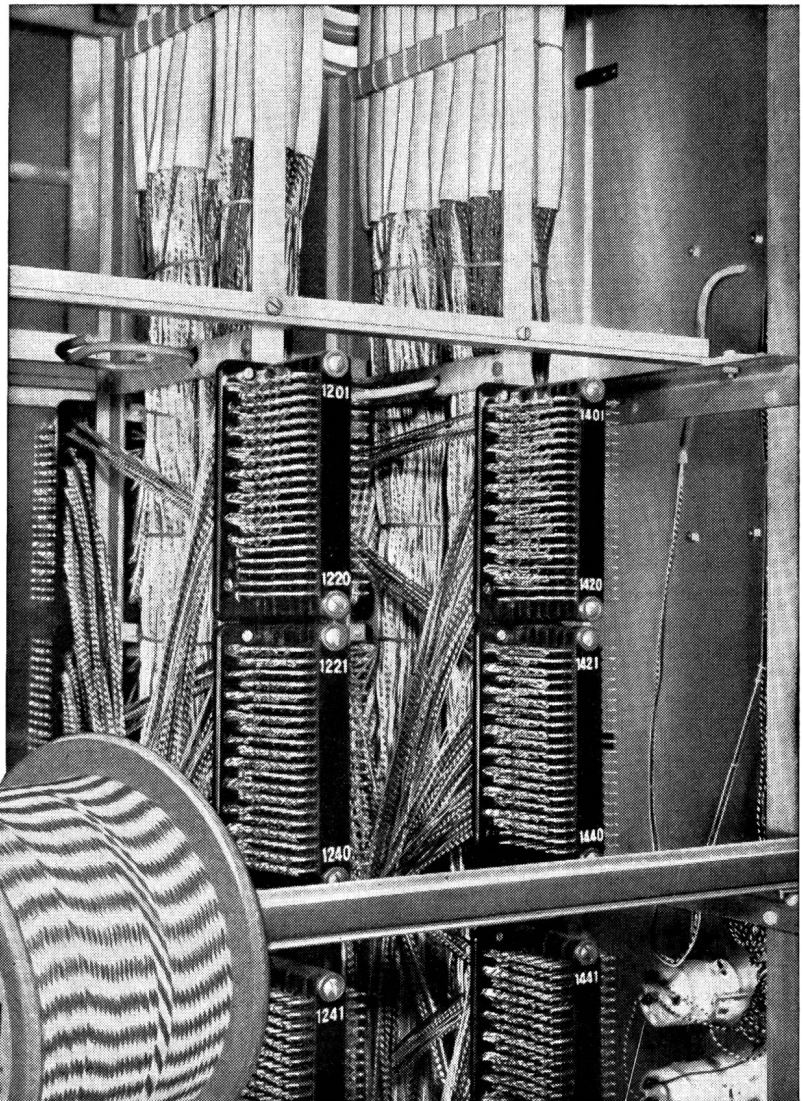
Montierungsdraht · Verteilerdrähte  
Zentralenkabel · Installationskabel  
Sonderqualitäten von Dellit-Hartpapier  
Widerstandsträger aus Steatit

Für Relaispulen:  
Lackdraht · Oeltextilien · Isolierlacke  
Überzugsmassen für Magnetspulen

Wir fabrizieren:  
Isolierlacke · Isoliermaterial  
isolierte Drähte und Kabel  
für die gesamte Elektrotechnik

Mit Dokumentationen und Beratung  
dienen wir gerne

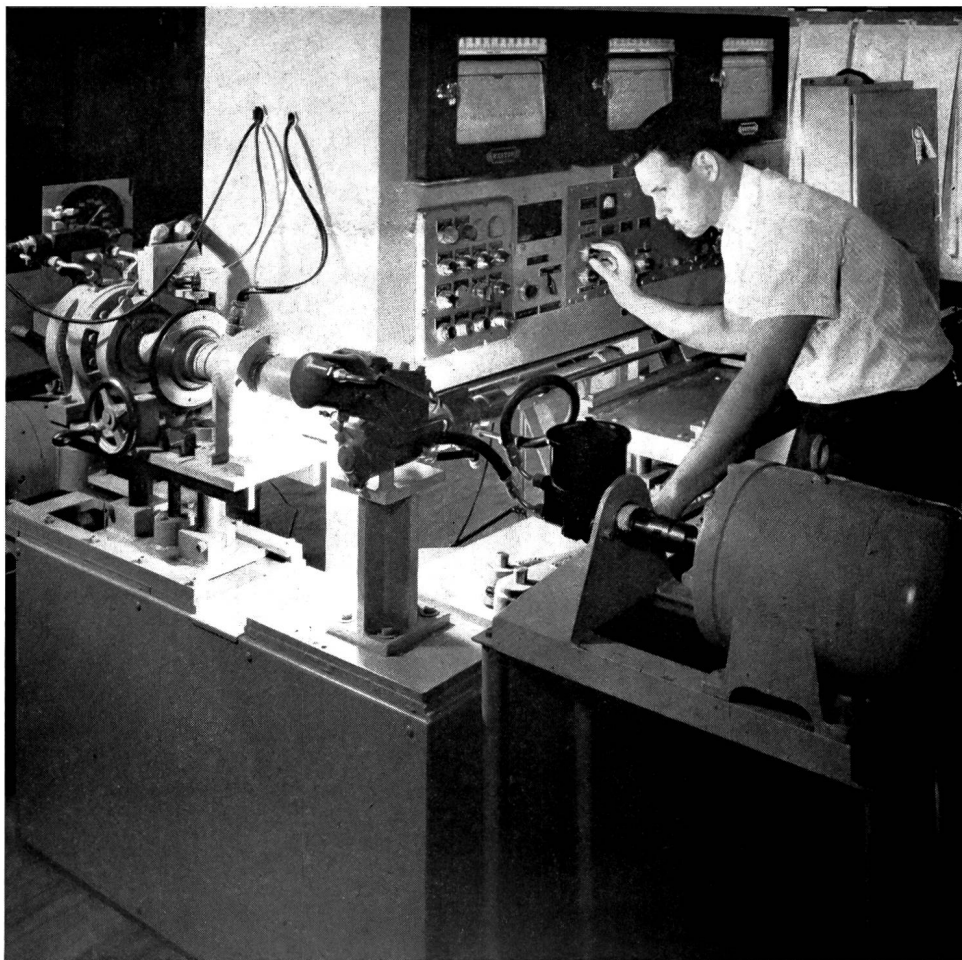
Telex 62 479  
Telephon 061-80 14 21



# ISOLA

Schweizerische Isola-Werke  
Breitenbach





**Geschickte Hände haben viele.  
Kluge Köpfe auch.  
Ich wusste, beides zu nutzen.**

Es brauchte gar nicht soviel, ein Spitzenmann zu werden. Handwerklich war ich immer gut; was früher fehlte, war die technische Allgemeinbildung. Deshalb abonnierte ich die Technische Rundschau. Denn nur wer mehr weiss, kann auch mehr leisten. Und bald wusste ich mehr—konnte mehr—und verdiente auch mehr.

Deshalb empfehle ich allen Kollegen und künftigen Spitzenleuten: Technische Rundschau abonnieren; darin steht, was Euch weiterhilft. Und woher die Zeit zum Lesen? Kein Problem, die Technische Rundschau schuf eine Sammelmappe mit Registern zum Ablegen aller interessanten Artikel und Berichte. Falls man grad keine Zeit zum Lesen hat. Und diese Sammelmappe erhalten jetzt alle Neu-Abonnenten gratis.

**TECHNISCHE  
ERFOLGREICHE  
WISSEN WARUM  
RUNDSCHAU**

Als Drucksache (Porto 5 Rp.) an den Verlag der Technischen Rundschau, 3001 Bern, Nordring 4, einsenden.

Ich wünsche

☐ ein Jahresabonnement der Technischen Rundschau (Fr. 24.—). Dazu gratis die Sammelmappe mit Registern.

☐ 3 Probenummern der Technischen Rundschau.

☒ Gewünschtes bitte ankreuzen.

Name

Vorname

Strasse

Wohnort

**BON**

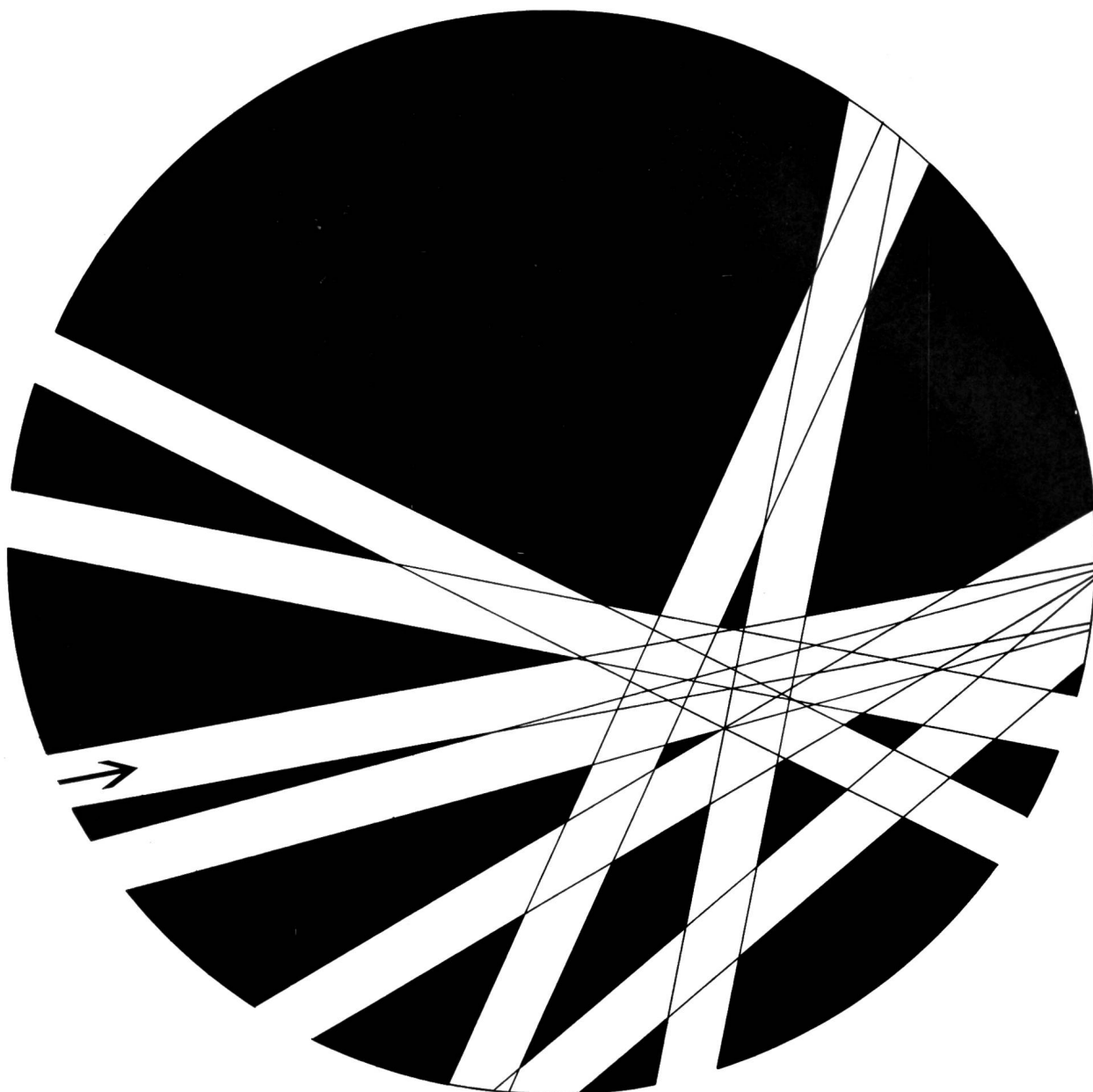
# olivetti fernschreiber

Ing. C. Olivetti & C. S.p.A. - Ivrea

Springschreiber nach den Vorschriften des CCITT. Internationales Alphabet Nr. 2 mit Fünfer-Zeichenschlüssel und 7,5 Stromschritte. Telegraphiergeschwindigkeit 45,5, 50 oder 75 Baud.

Streifen- und Blattschreiber, Modelle für Sendung und Empfang oder nur Empfang. Schreibender Locher für Sendung und Empfang oder nur Empfang. Lokalstreifenlocher mit oder ohne Blattchrift. Anbaustreifenlocher und Anbaulochstreifensender. Ein- und mehrfache Lochstreifensender.

Anschluss- und Fernschaltgeräte. Tonfrequenzgerät mit Frequenzmodulation. Zentralen für Handvermittlung und automatische Zentralen. Elektronische Fernschreibvermittlungen für Durchgangsverkehr. Datenübertragungsanlagen.



Schwestergesellschaft für die Schweiz:  
Olivetti Suisse - Steinstrasse 21 - 8003 Zürich  
Fernsprecher: 42 12 46 / 47  
Drahtanschrift: Olivettico - Telex 52 303

Ing. C. Olivetti & C., S. p. A.  
Divisione Sistemi  
IVREA (Italien)  
Fernsprecher: 525  
Drahtanschrift: Olisist Ivrea  
Telex: 21 043



# CORTAILLOD

## CABLES ELECTRIQUES

CABLES THERMOPLASTIQUES

CABLES SOUS PLOMB

BLEIKABEL

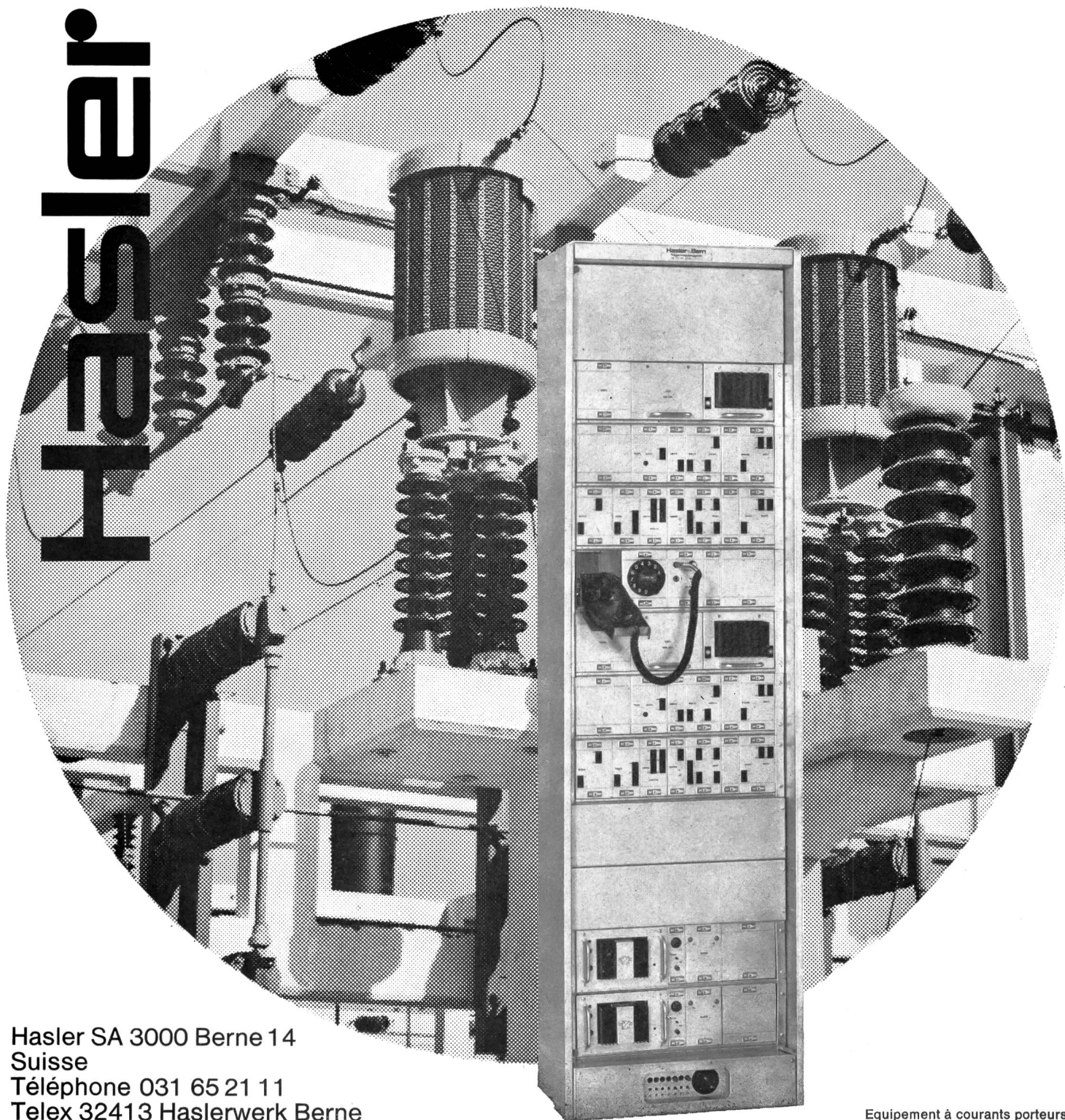
THERMOPLASTKABEL

# Télétransmissions Hasler

Téléphonie  
Télésignalisation  
Télécommande  
Télécomptage  
sur  
courants porteurs  
et  
basse fréquence

Les installations Hasler  
sont en service dans toutes  
les parties du monde. Elles  
se distinguent par leur  
grande sûreté de fonction-  
nement, leur construction  
fonctionnelle et leur minime  
entretien

# Hasler



Hasler SA 3000 Berne 14  
Suisse  
Téléphone 031 65 21 11  
Telex 32413 Haslerwerk Berne

Equipement à courants porteurs