

**Zeitschrift:** Technische Mitteilungen / Schweizerische Post-, Telefon- und Telegrafienbetriebe = Bulletin technique / Entreprise des postes, téléphones et télégraphes suisses = Bollettino tecnico / Azienda delle poste, dei telefoni e dei telegrafi svizzeri

**Herausgeber:** Schweizerische Post-, Telefon- und Telegrafienbetriebe

**Band:** 43 (1965)

**Heft:** 10

## Werbung

### Nutzungsbedingungen

Die ETH-Bibliothek ist die Anbieterin der digitalisierten Zeitschriften auf E-Periodica. Sie besitzt keine Urheberrechte an den Zeitschriften und ist nicht verantwortlich für deren Inhalte. Die Rechte liegen in der Regel bei den Herausgebern beziehungsweise den externen Rechteinhabern. Das Veröffentlichen von Bildern in Print- und Online-Publikationen sowie auf Social Media-Kanälen oder Webseiten ist nur mit vorheriger Genehmigung der Rechteinhaber erlaubt. [Mehr erfahren](#)

### Conditions d'utilisation

L'ETH Library est le fournisseur des revues numérisées. Elle ne détient aucun droit d'auteur sur les revues et n'est pas responsable de leur contenu. En règle générale, les droits sont détenus par les éditeurs ou les détenteurs de droits externes. La reproduction d'images dans des publications imprimées ou en ligne ainsi que sur des canaux de médias sociaux ou des sites web n'est autorisée qu'avec l'accord préalable des détenteurs des droits. [En savoir plus](#)

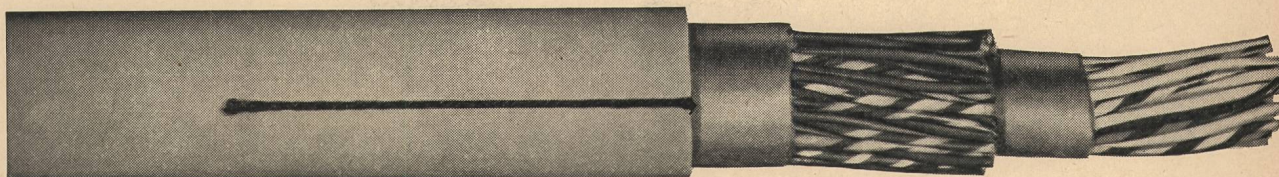
### Terms of use

The ETH Library is the provider of the digitised journals. It does not own any copyrights to the journals and is not responsible for their content. The rights usually lie with the publishers or the external rights holders. Publishing images in print and online publications, as well as on social media channels or websites, is only permitted with the prior consent of the rights holders. [Find out more](#)

**Download PDF:** 30.04.2026

**ETH-Bibliothek Zürich, E-Periodica, <https://www.e-periodica.ch>**

# Soflex-Telephonkabel für automatische Zentralen



Montierungsdraht · Verteilerdrähte  
Zentralenkabel · Installationskabel  
Sonderqualitäten von Dellit-Hartpapier  
Widerstandsträger aus Steatit

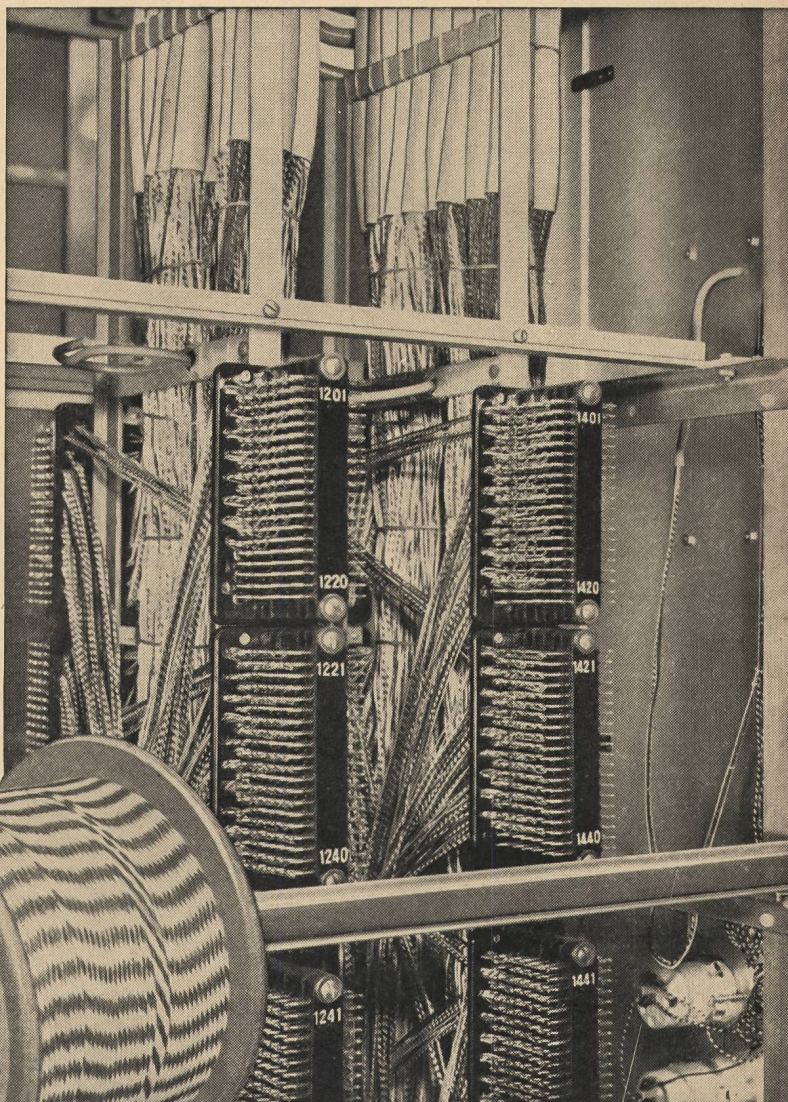
Für Relaispulen:  
Lackdraht · Oeltextilien · Isolierlacke  
Überzugsmassen für Magnetspulen

Wir fabrizieren:  
Isolierlacke · Isoliermaterial  
isolierte Drähte und Kabel  
für die gesamte Elektrotechnik

Mit Dokumentationen und Beratung  
dienen wir gerne

Telex 62479

Telephon 061-801421

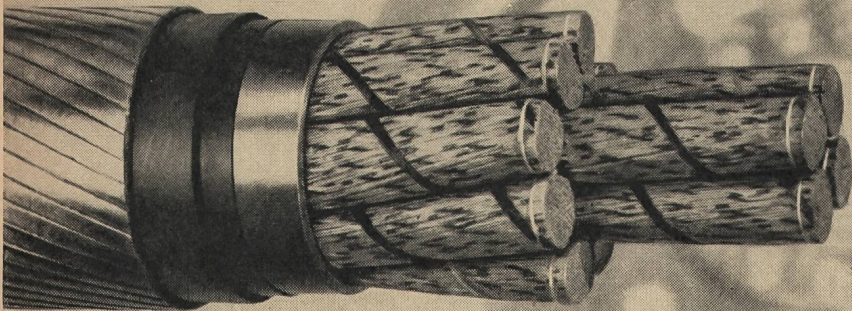


# ISOLA

Schweizerische Isola-Werke  
Breitenbach

The logo for BRUGG, featuring the word "BRUGG" in a stylized, bold font inside a white, curved banner shape on a dark background.

# Telephon-Bündelkabel 2400 x (2 x 0,4) mm



Kabelwerke Brugg AG



## Der neue Linienwähler B VI/2 ist in Fabrikation!

Seit Jahrzehnten fabriziert unsere Abteilung  
Telekommunikation für die PTT auch:  
Teilnehmer-Apparate aller Art  
Mikrophon- und Hörerkapseln  
Transistorisierte Mikrophon-Kapseln  
Gleichrichter aller Art  
Prüfgeräte  
Transistorisierte Studioverstärker  
Meßgeräte für Hoch- und Tonfrequenz

*Zellweger*  
**USTER**

**Zellweger AG., Uster / Zürich**  
Apparate- und Maschinenfabriken Uster

Unsere Spezialabteilung erstellt: Blechgekapselte Sicherungskasten und Schränke, sowie:



Schalttafeln für

Verteilanlagen

Unterwerke

Trafostationen

Rohrpostanlagen

Kommandopulte für Kraftwerke

Schützensteuerungen



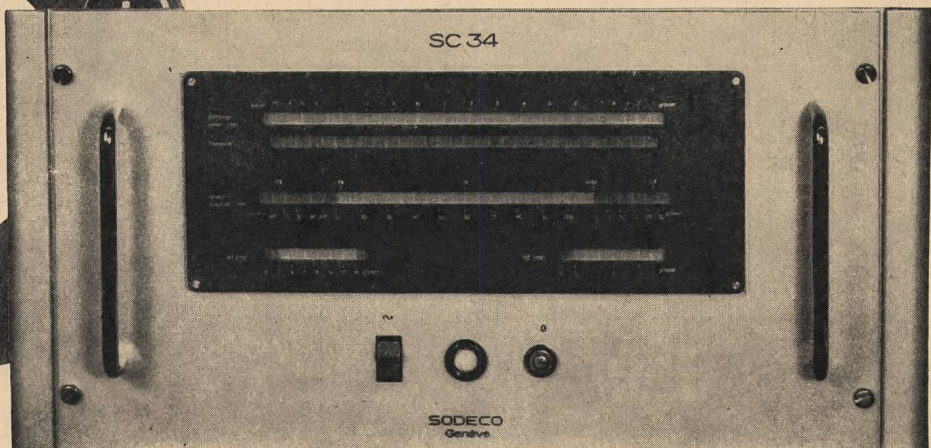
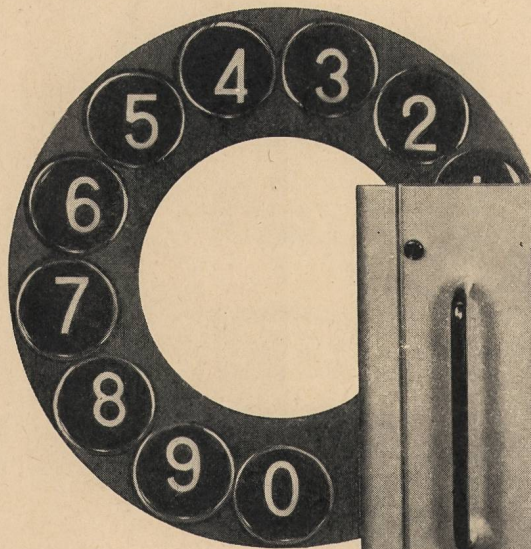
Unterbreiten Sie Ihre Probleme unseren Spezialisten, welche Sie in allen Fragen gerne unverbindlich beraten.

**WEBER AG 6020 EMMENBRÜCKE (SCHWEIZ) TEL. (041) 5 22 44**

**Fabrik elektrotechnischer Artikel und Apparate**

## Prüfgerät für Nummernschalter

Als Hersteller von hochwertigen Nummernschaltern haben wir, in Zusammenarbeit mit der Schweizerischen PTT, ein vollautomatisches Prüfgerät entwickelt, das sowohl für Laborarbeiten, wie für die Eingangskontrolle bei Ablieferung von grossen Serien von Wählscheiben, sowie für Begutachtung der Funktionsgüte gebrauchter Nummernschalter wertvolle Dienste leistet. Dieses Gerät ist inzwischen in unser Normal-Herstellungsprogramm aufgenommen worden. Es wurde bereits im In- und Ausland mit bestem Erfolg eingesetzt und hat sich bei PTT-Verwaltungen und Herstellern von Nummernschaltern bewährt.



Automatische Messung der Gesamtablaufszeit von 10 Impulsen • Messung der Dauer jedes einzelnen Impulses und automatische Berechnung der zulässigen Toleranzgrenzen • Kontrolle der Hilfskontakte • Leicht ablesbare Anzeige durch Leuchtfelder • Hochpräzise Zeitmessung mit Quarzoszillator.

**SODECO**

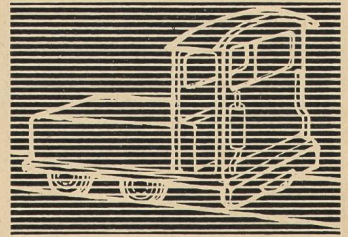
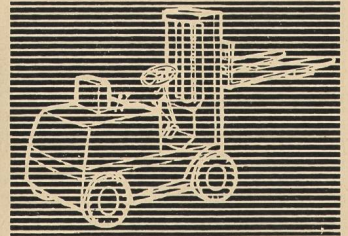
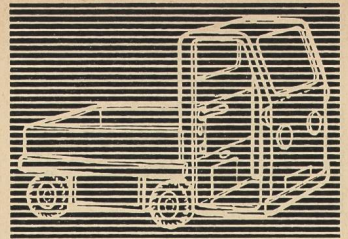
Société des Compteurs de Genève

Grand-Pré 70

Telefon (022) 33 55 00

**BATTERIES  
DE TRACTION  
AU PLOMB,**  
à plaques  
à grilles  
ou DYNAC  
à plaques  
positives  
tubulaires,  
pour chariots  
et élévateurs  
électriques,  
locomotives  
de mines, etc.

**BLEI-TRAKTIONS-  
BATTERIEN**  
mit Gitterplatten  
oder DYNAC  
mit positiven  
Röhrchenplatten,  
für Elektrokarren  
und Hubstapler,  
Grubenlokomotiven  
usw.



# LECLANCHÉ SA YVERDON

## KFS

## KANTENFRÄS- KANTENSCHLEIF- MASCHINE

### KANTENFRÄSEN

geeignet für unregelmäßige abgesetzte Werkstückformen.  
Facette oder Radius bis 2 mm

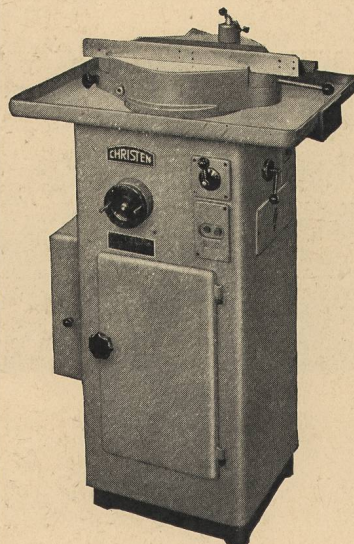
### KANTENSCHLEIFEN

für gerade, prismatische Werkstücke. Facette bis 2 mm

In beiden Fällen wird das Werkstück von Hand am rotierenden Werkzeug vorbeigeführt  
Keine Aufspannzeit

**Maschinell  
Kantenbrechen**

**Rationell  
Kantenbrechen**



KFS mit Schleifvorrichtung

**CHRISTEN**

**CHRISTEN & CO AG  
WABERN-BERN**  
Werkzeugmaschinen und Werkzeuge  
Quellenweg 15  
Tel. 031-54 34 34



## Solari-Kalender-Uhren

funktionieren vollautomatisch über das Schaltjahr hinaus und sind für Anschluss an Uhrenanlagen wie auch einzellaufend mit Gangreserve, mit oder ohne Beleuchtung lieferbar.

Verlangen Sie Offerte bei  
BILAND & GULOTTI AG  
Universitätstrasse 80, 8006 Zürich  
Telephon 051 28 10 28 28 20 28

**Draht-  
und  
Kabel-  
Fabrik**

Auszug  
aus unserem reich-  
haltigen Fabrika-  
tions-Programm.

**Tdc**

**Tdca-T**

**Tdcv**

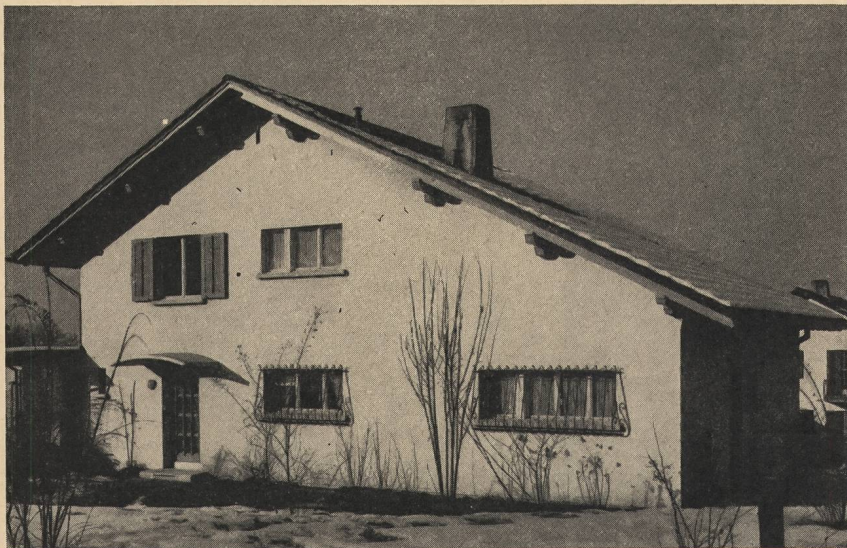
**Tdcva-T**



**Td**

**Kupferdraht-Isolierwerk AG Wildegg**

Tel. 064/8 42 36



## Angenehme Wärme = angenehmes Wohnen

Mit SIGMA-JUNIOR ist die automatische witterungsabhängige Zentralheizungsregelung auch für kleinere Wohngebäude möglich. Gleichmässige Raumtemperatur, automatische Umschaltung von Tag- auf Nacht-Heizung sowie die Wahl verschiedener Heizprogramme sind einige der Vorteile dieses Gerätes.

**LANDIS & GYR  
AG ZUG**

In 3274

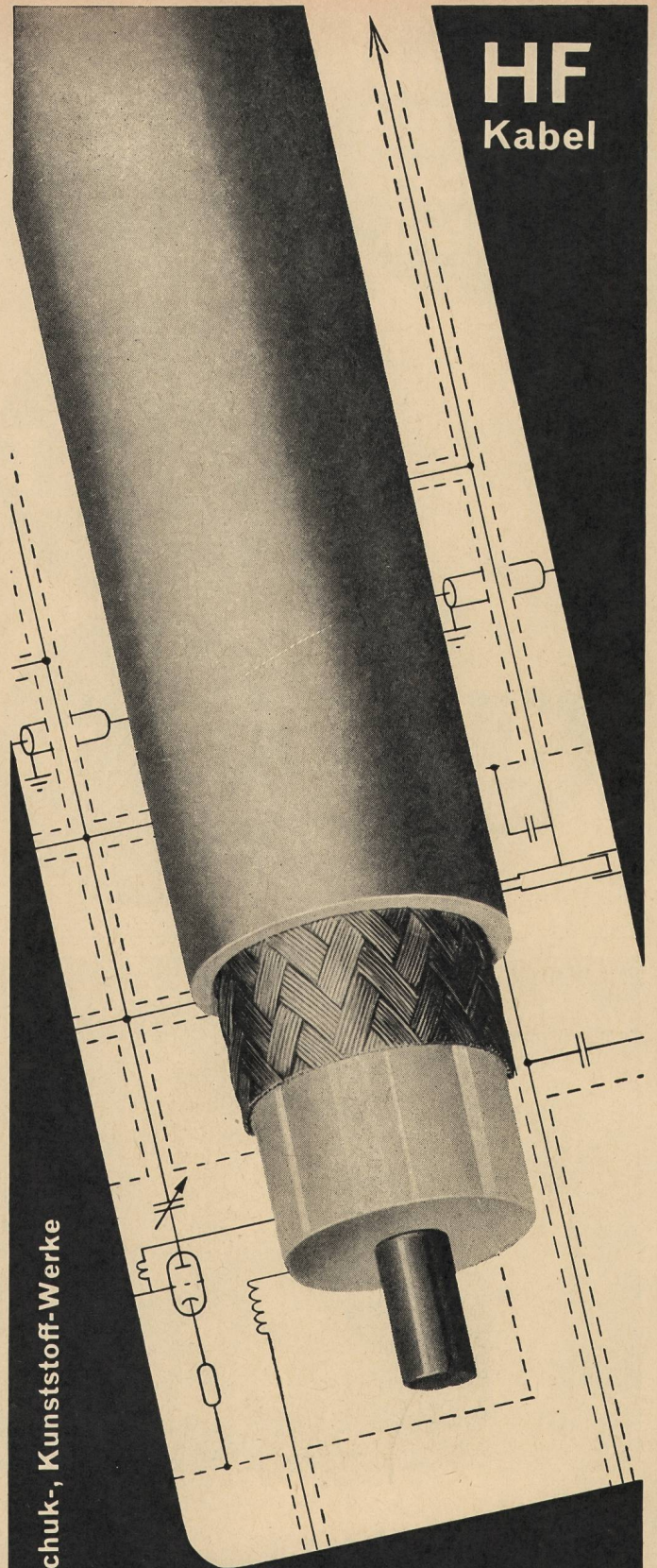
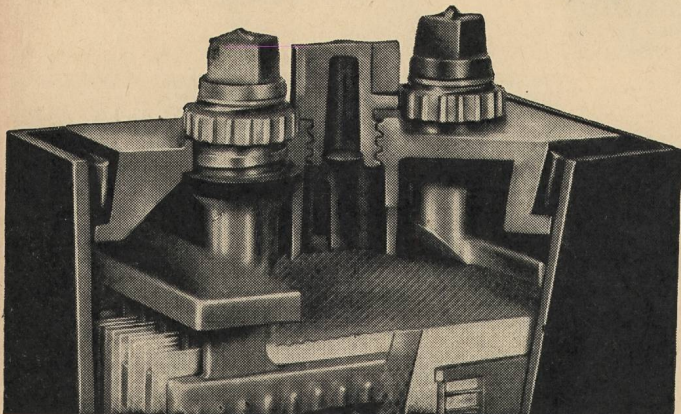
# Plus Tubax

ist besser

Spezial-Röhrchenplatten-  
Batterie für Traktion,  
Notstrom und Zugbeleuchtung

- 1** längere Lebensdauer, 4 Jahre Garantie  
kein Plattenwechsel
- 2** grössere Leistung, unerreichte Kapazität  
pro Raum- und Gewichtseinheit
- 3** kleinster Platzbedarf, Baukosten-  
einsparung bei stationären Anlagen
- 4** grösste Betriebssicherheit, kurzschluss-  
sichere Isolation, robuste Elementbecher
- 5** vergossene Elemente, sauber,  
keine Säureschäden

Plus AG Basel 6, Telephon 061-23 79 10



Kabel-, Kautschuk-, Kunststoff-Werke

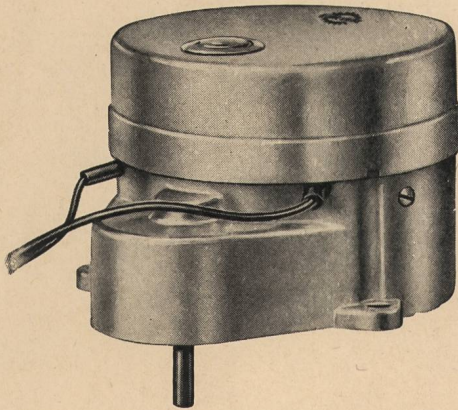
**SUHNER+CO**  
HERISAU AG



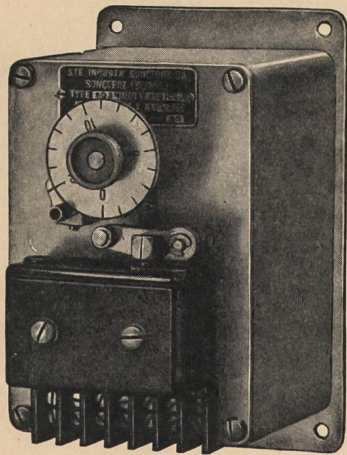
Gegründet 1849

### SYNCHRONMOTOREN TYP 595

Läuferdrehzahl: 375 U/min  
110-220 V 2,5 W Drehmoment 500 Grm. 1 U/min  
Drehzahlen der Nutzachse: 1 U/10 sec. . . 1 U/30 Tage



**BETRIEBSSTUNDENZÄHLER MIT ODER OHNE  
NULLSTELLUNG  
IMPULSGEBER-ASYNCHRONMOTOREN-ZEITSCHALTER  
SYNCHRONUHRWERKE  
BESTANDTEILE FÜR APPARATE UND INSTRUMENTE**



### VERZÖGERUNGSRELAIS TYP 503

Anzug- oder abfallverzögert 0,5 sec . . . 15 Std.  
110-220-380 V ~ 3 A  
Aufbau- und Einbautypen

**SOCIÉTÉ INDUSTRIELLE DE SONCEBOZ S.A.  
SONCEBOZ (J.B.)**

032 97 15 51

# AEG

## ELEKTRISCHE



63 mm

LZ 5

# ZEITZÄHLER



72 mm

LZ 4

Beide Typen für Ein- und Aufbau

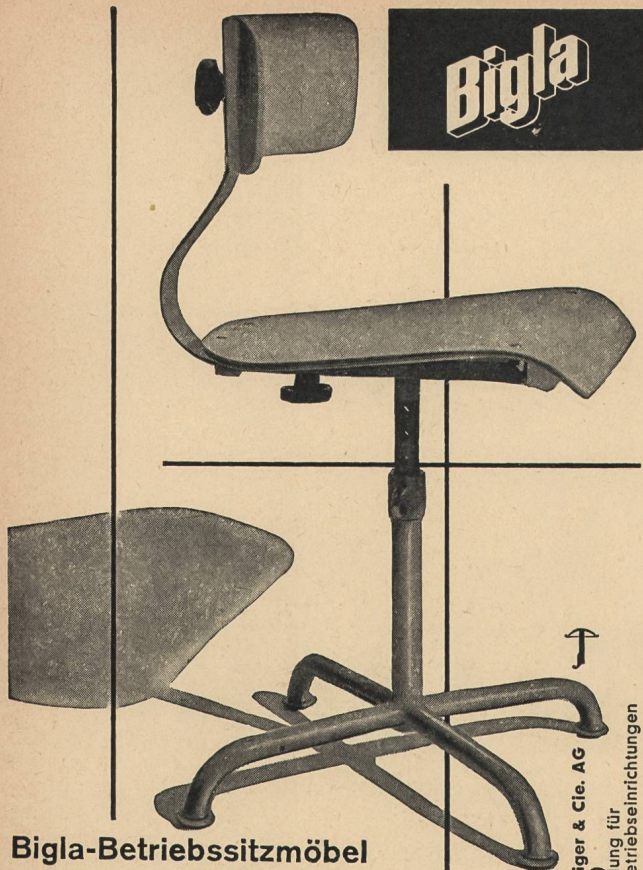
**Wichtiges Hilfsorgan:**

Zur Überwachung der Betriebszeit von  
Werkzeug-, Textil-, Schweissmaschinen,  
Fördereinrichtungen, elektr. Öfen, Hebe-  
zeugen — zur Kontrolle der Betriebs-  
dauer von Röhren, Thyratrons, Ignitrons,  
Gleichrichtern — zur Zeitbestimmung  
von elektro-chemischen Prozessen und  
elektro-thermischen Einrichtungen etc.

Brutto-Preise: LZ 4 Fr. 38.—  
LZ 5 Fr. 32.—

## ELEKTRON AG

8027 ZÜRICH TELEFON 051/25 59 10



## Bigla-Betriebssitzmöbel

sind der Körperform «anatomisch» angepasst, reduzieren deshalb die Ermüdung und verhindern Blutstauungen. Wer sie verwendet, arbeitet gesünder und steigert seine Leistungen.  
Verschiedene Modelle werden geliefert.

Bigler, Spichiger & Cie. AG  
Biglen (Bern)  
Spezialabteilung für  
Büro- und Betriebsrichtungen



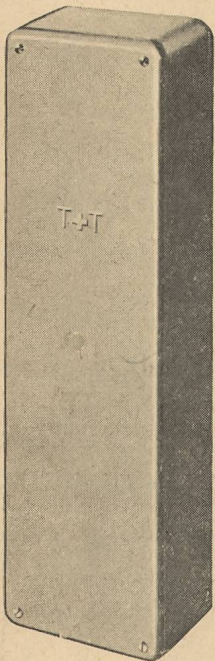
Apparat zur Kontrolle der Gesprächstaxierung

## TELEFONOGRAFEN AG.

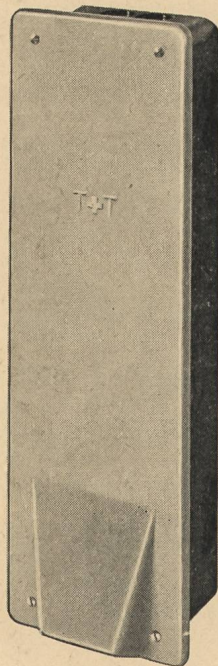
Lehensteig 11

8037 Zürich 10/37

## MAAG Kombinierter Anschluss- und Verteilkasten mit 72x2 Klemmen



Nr. 3530/72x2  
für Aufputzmontage



Nr. 2450/72x2  
für Unterputzmontage

AG Gottfried Maag, 8002 Zürich, Tel. 051-25 79 27

## Für die Verarbeitung von gedruckten Schaltungen

ELSOLD-Lötzinndraht, korrosionsfrei, kupfer-  
spitzenschonend, nach PTT-Vorschriften.

Speziallötzinn für die Tauchlötung von ge-  
druckten Schaltungen.

ZEVA-KleinlötKolben, HochleistungslötKolben,  
SicherheitslötKolben, MikrolötKolben 6 Volt.

ZEVA-Flachbäder, Tauchlötbäder, vollautomati-  
sche Lötmaschinen für gedruckte Schaltungen.

ZEVA-Lötlacke, Kolophonium etc.

Verlangen Sie nähere Auskünfte und Unterlagen.

SAUBER + GISIN AG

8034 Zürich

3235.01

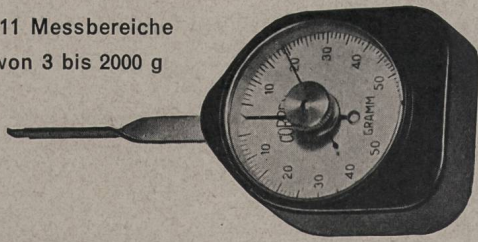
Höschgasse 45

Telefon 051 34 80 80

# SAUBER + GISIN

## CORREX - Federdruckmesser

11 Messbereiche  
von 3 bis 2000 g



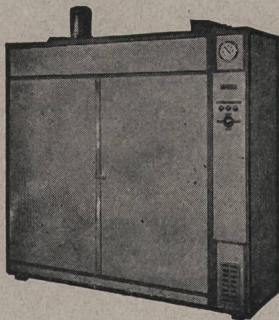
HAAG-STREIT AG, 3097 LIEBEFELD

## Leitungsschnüre für Telefon- und Radio-Apparate

Sämtliche Schnüre für Hör- und Sprechapparate  
Stöpselschnüre für Umschaltchränke  
Oelsauger für Bahnen

**A. Heiniger & Cie. AG**

3072 Ostermundigen, Blankweg 4



## Kleider- trockenschränke

in korrosionssicherer  
Ausführung, Modelle für  
6, 10 und 20 Mäntel

Luft- und Klimatechnik

**Rickenbach & Co. AG 9000 St. Gallen**

Telefon 071-24 17 24

Aktiengesellschaft

## KUMMLER & MATTER

Elektrische Unternehmungen

**8026 ZÜRICH**

Hohlstrasse 176 Tel. 051 44 42 40

Zweigniederlassungen:

Bellinzona, Bern, Biel, Chur, Le Châble, Spreitenbach

**Kabel-Verlegungen**



Schleuderbetonrohre  
Kabelsteine, Kabelkanäle  
Kabelplatten

KANDERKIES AG, 3600 THUN

## GEBRÜDER RÜTTIMANN

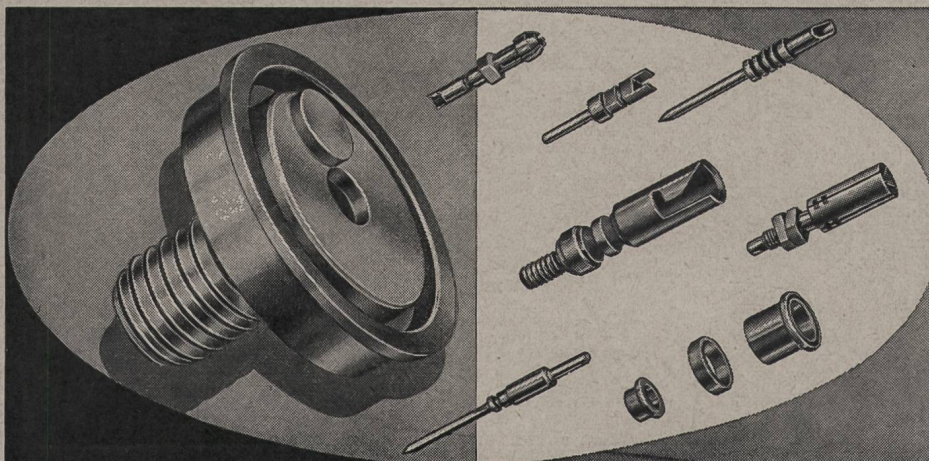
Aktiengesellschaft für elektrische Unternehmungen

**6301 ZUG**

Telephon 042-4 11 25

Spezialgeschäft für

**Frei- und Kabelleitungen**

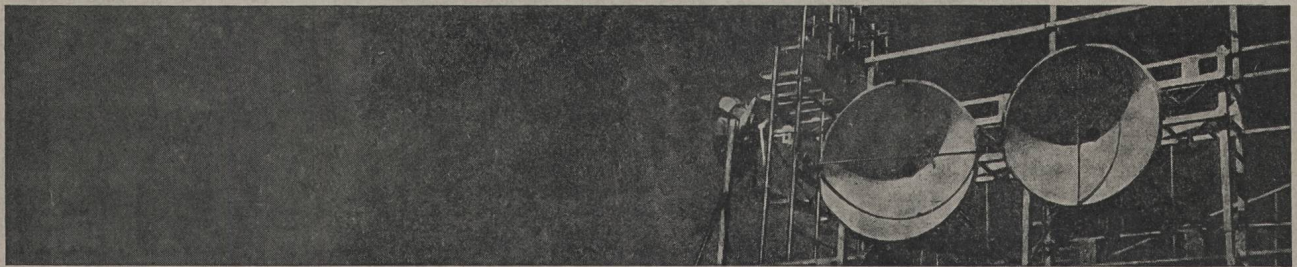


Drehteile für  
Elektronik  
Halbleiter  
Telephonie



**DELTA**

CH-4500 SOLOTHURN



Um noch schneller und zuverlässiger Nachrichten übertragen zu können, wird ständig nach neuen Mitteln und Wegen gesucht. Die Hochfrequenztechnik stellt dabei mit Richtstrahlverbindungen einen wesentlichen Anteil für die moderne Nachrichtenübermittlung zur Verfügung.

Diese Richtstrahlstrecken fügen sich über die Höhenzüge unseres Landes zu einem unsichtbaren Netzwerk zusammen. Jede Verbindung kann gleichzeitig einzelne Fernsehprogramme oder Hunderte von Telephonkanälen übertragen.

Die Stationen solcher Richtstrahlverbindungen, jede mit Sender- und Empfangsgeräten ausgerüstet, werden auf Geländepunkten mit freier Sicht aufgebaut. Richtantennen bündeln die ausgestrahlten Wellen von einer Station zur nächsten, um mit kleinstem Leistungsaufwand grösste Zuverlässigkeit und Wirkung zu erreichen.

Standard-Richtstrahlanlagen bilden einen wesentlichen Bestandteil des heutigen Nachrichtennetzes der Schweiz.

STANDARD TELEPHON UND RADIO AG, ZÜRICH

1836

# STR

Ein ITT-Unternehmen