

Zeitschrift: Technische Mitteilungen / Schweizerische Post-, Telefon- und Telegrafienbetriebe = Bulletin technique / Entreprise des postes, téléphones et télégraphes suisses = Bollettino tecnico / Azienda delle poste, dei telefoni e dei telegrafi svizzeri

Herausgeber: Schweizerische Post-, Telefon- und Telegrafienbetriebe

Band: 43 (1965)

Heft: 7

Werbung

Nutzungsbedingungen

Die ETH-Bibliothek ist die Anbieterin der digitalisierten Zeitschriften auf E-Periodica. Sie besitzt keine Urheberrechte an den Zeitschriften und ist nicht verantwortlich für deren Inhalte. Die Rechte liegen in der Regel bei den Herausgebern beziehungsweise den externen Rechteinhabern. Das Veröffentlichen von Bildern in Print- und Online-Publikationen sowie auf Social Media-Kanälen oder Webseiten ist nur mit vorheriger Genehmigung der Rechteinhaber erlaubt. [Mehr erfahren](#)

Conditions d'utilisation

L'ETH Library est le fournisseur des revues numérisées. Elle ne détient aucun droit d'auteur sur les revues et n'est pas responsable de leur contenu. En règle générale, les droits sont détenus par les éditeurs ou les détenteurs de droits externes. La reproduction d'images dans des publications imprimées ou en ligne ainsi que sur des canaux de médias sociaux ou des sites web n'est autorisée qu'avec l'accord préalable des détenteurs des droits. [En savoir plus](#)

Terms of use

The ETH Library is the provider of the digitised journals. It does not own any copyrights to the journals and is not responsible for their content. The rights usually lie with the publishers or the external rights holders. Publishing images in print and online publications, as well as on social media channels or websites, is only permitted with the prior consent of the rights holders. [Find out more](#)

Download PDF: 19.02.2026

ETH-Bibliothek Zürich, E-Periodica, <https://www.e-periodica.ch>

Die Linienwähleranlage Typ I/4

ist die zweckmässige und bequeme Telephoneinrichtung für grössere Wohnungen, Einfamilienhäuser, Geschäfts- und Verwaltungsbetriebe aller Art. Sie dient sowohl dem Amts- als auch dem internen Hausverkehr. Ihre Bedienung ist einfach und übersichtlich.

I/4

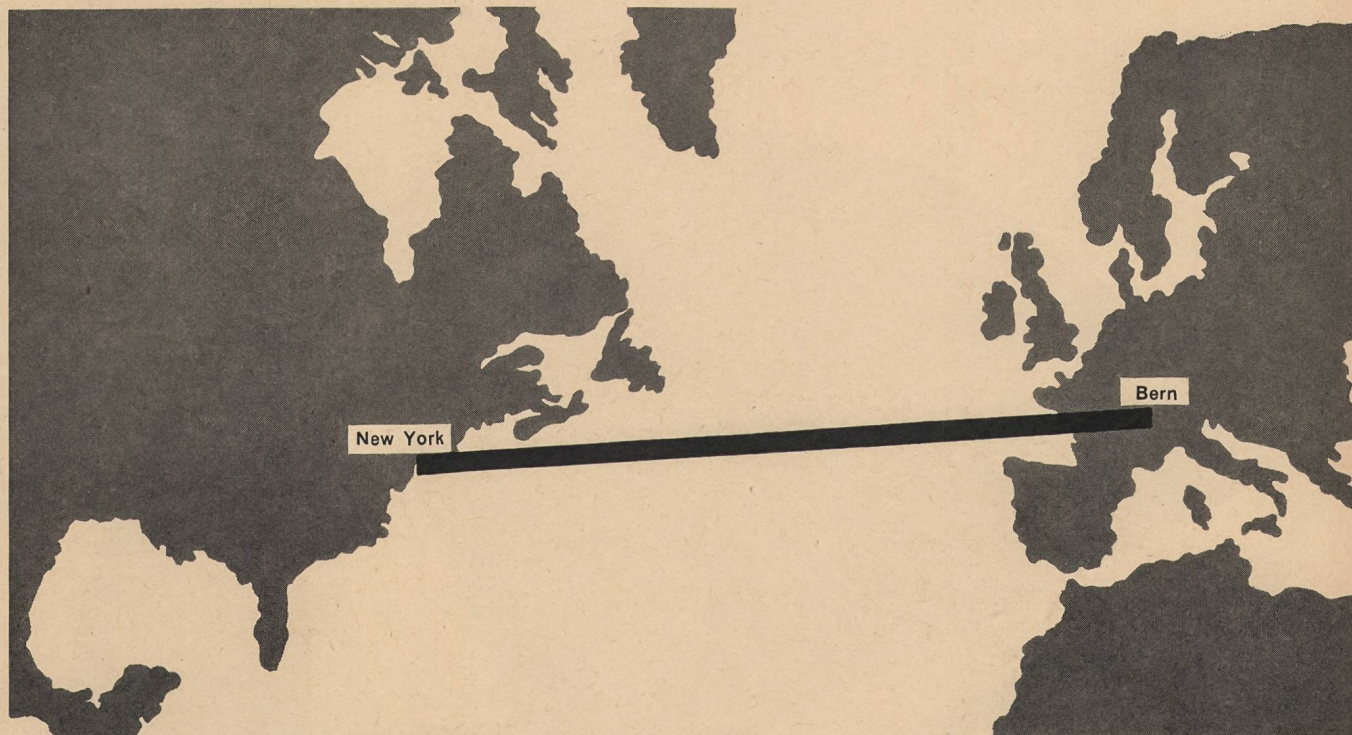


AUTOPHON



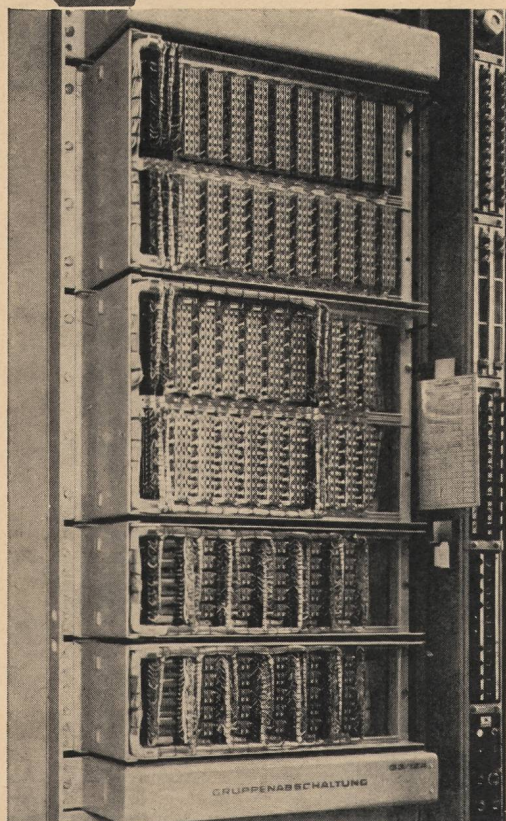
**ALBISWERK
ZÜRICH A.G.**

ALBIS-TELEPHON



Telephonverkehr Schweiz — USA nun halbautomatisch

Seit der kürzlichen Inbetriebnahme des halbautomatischen Telephonverkehrs zwischen der Schweiz und den Vereinigten Staaten wählt die Telephonistin direkt aus Bern alle automatisch erreichbaren Teilnehmer der USA einschliesslich der Hawaii-Inseln, ohne weitere Mithilfe von Dienstpersonal der Zentrale in New York. Die ALBIS-Automatik-Ausrüstung für inter-kontinentale TASI-Leitungen im internationalen Amt Bern ermöglicht kürzere Durchschaltezeiten im Verbindungsaufbau und eine bessere Ausnützung der Übersee-Leitungen.



ALBIS - Automatik - Ausrüstung
für interkontinentale TASI-Leitungen

ALBISWERK ZÜRICH A.G. 8047 ZÜRICH
Vertretungen in Bern, Lausanne und Zürich

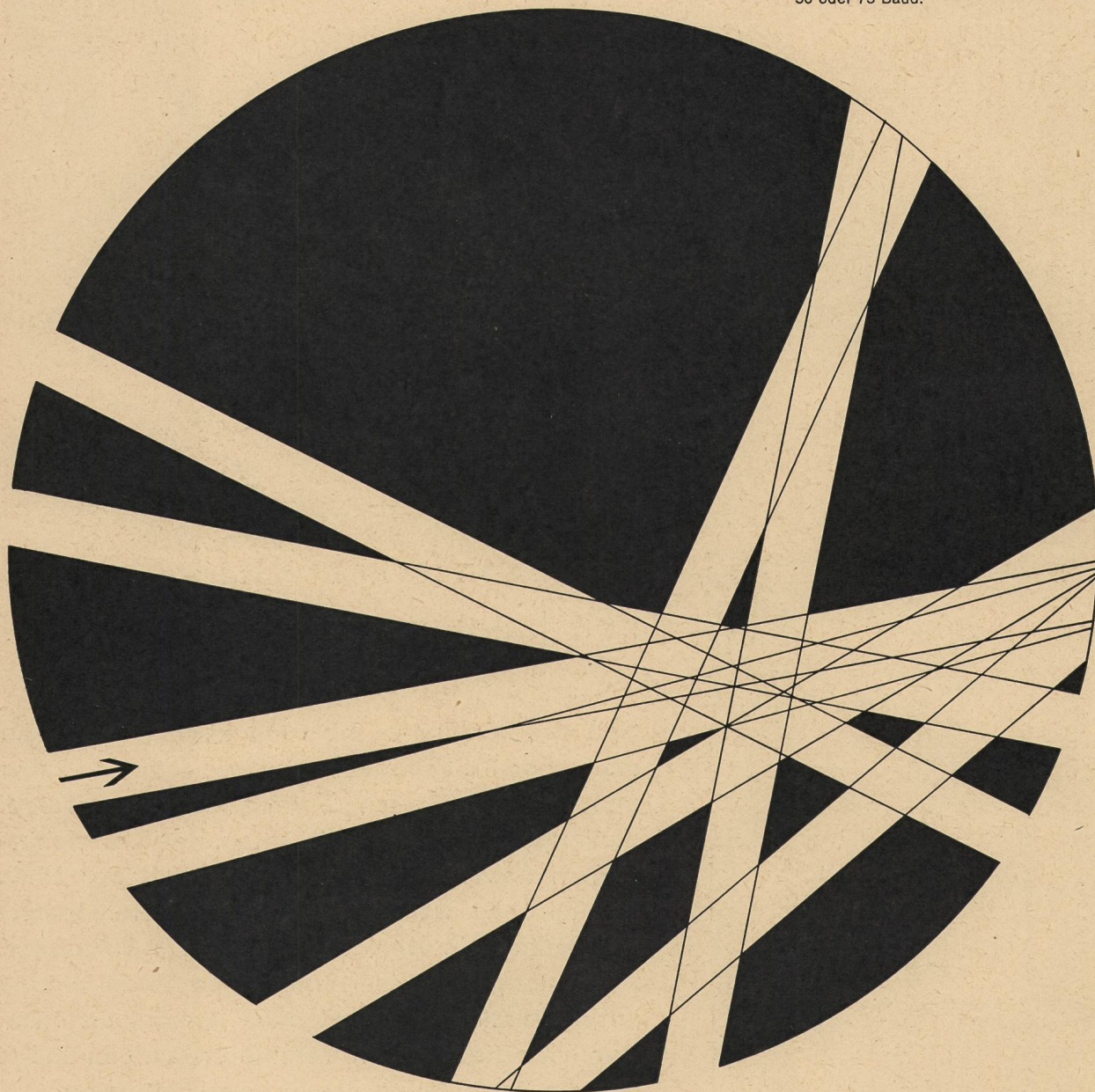
olivetti fernschreiber

Ing. C. Olivetti & C. S.p.A. - Ivrea

Streifen- und Blattschreiber, Modelle für
Sendung und Empfang oder nur Empfang.
Schreibender Locher für Sendung und
Empfang oder nur Empfang.
Lokal-Streifenlocher mit oder ohne Blatt-
schrift.
Anbaustreifenlocher und Anbaulochstreif-
ensender.
Ein- und mehrfache Lochstreifensender.

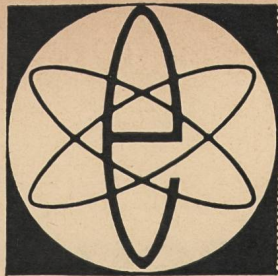
Anschluss- und Fernschaltgeräte.
Tonfrequenzgerät mit Frequenzmodulation.
Zentralen für Handvermittlung und automa-
tische Zentralen.
Elektronische Fernschreibvermittlung für
Durchgangsverkehr,
Datenübertragungsanlagen.

Springschreiber nach den Vorschriften des
CCITT - Internationales Alphabet Nr. 2 mit
Fünfer-Zeichenschlüssel und 7,5 Strom-
schritte-Telegraphiergeschwindigkeit 45,5,
50 oder 75 Baud.



Schwestergesellschaft für die Schweiz:
Olivetti Suisse - Steinstrasse 21 - 8003 Zurich
Fernsprecher: 421246/47
Drahtanschrift: Olivettico - Telex 52303

Ivrea (Italien)
San Lorenzo Werkstätte
Fernsprecher: 36.72
Drahtanschrift: Teleolivetti Ivrea
Telex: 21043



PHILIPS

Electronic Tips

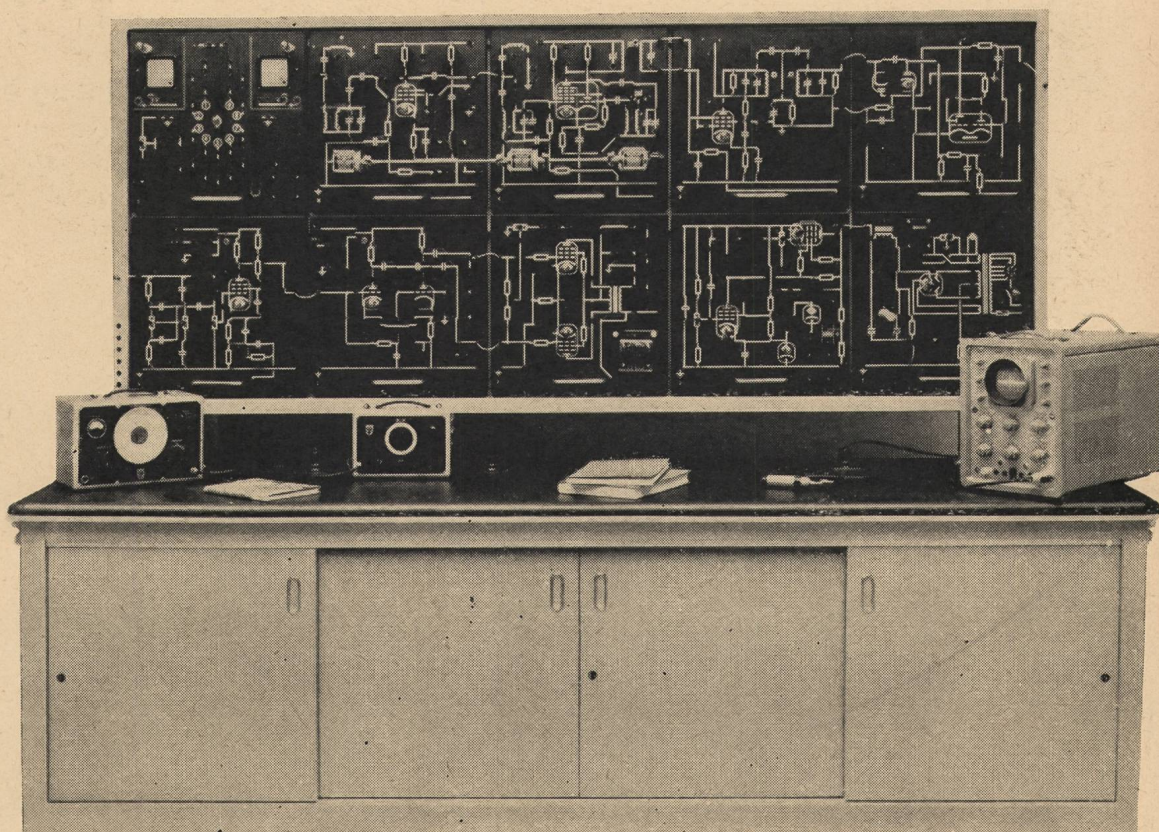
geben Auskunft über Elektronenröhren u. Einzelteile, Halbleiter u. Baueinheiten

Electronics-Trainer

9

Die rasche Entwicklung der Elektronik zwingt zur Verwendung moderner Lehrmittel, wenn die Ausbildung den heutigen Anforderungen entsprechen soll. PHILIPS stellt im Rahmen ihres *Educational-Service* eine Reihe von Lehrmitteln zur Verfügung; das vielseitigste ist ohne Zweifel der Electronics-Trainer: ein Lehr- und Demonstrationsgerät für den Elektronik-Unterricht, das Schaltungsdarstellung und Versuchsanordnung zugleich ist.

Der Electronics-Trainer kann für jedes Budget und für alle Ansprüche individuell zusammengestellt werden. Es stehen über 30 verschiedene Tafeln für Röhren- und Halbleiterschaltungen zur Verfügung, von denen jede einzelne eine Vielzahl von Versuchen durchzuführen erlaubt.



Educational-Service

PHILIPS AG ZÜRICH

Electronica Information
und Dokumentation

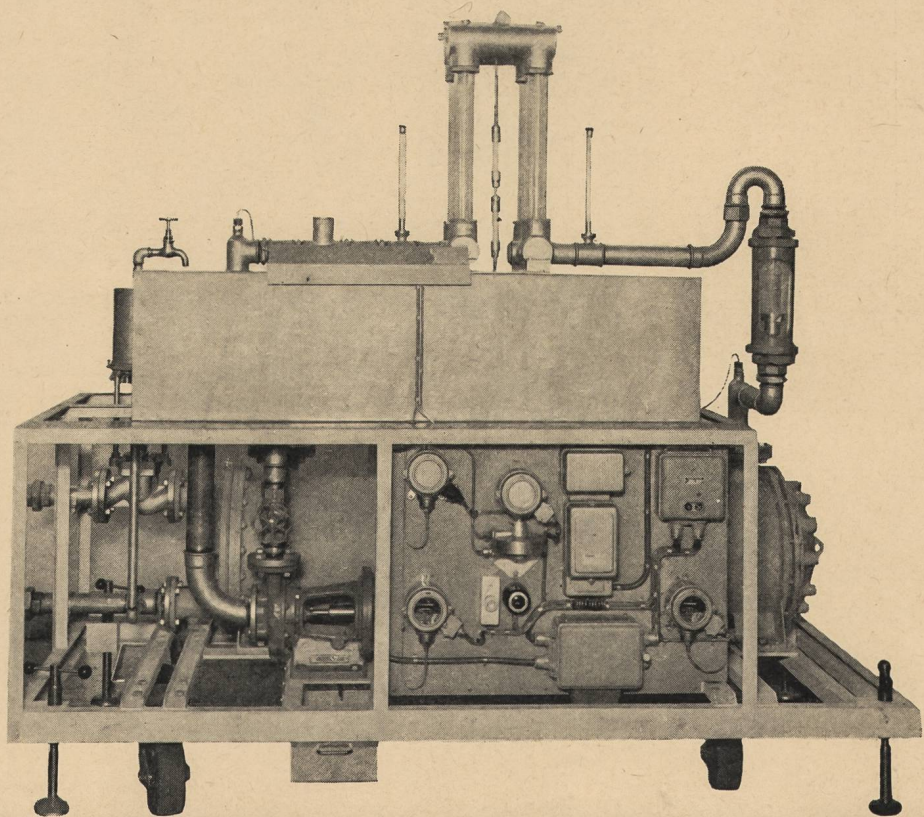
TEL (051) 25 22 10

Verlangen Sie die
ausführliche Dokumentation

Kunstantennen

für Mittel- und Kurzwellen-Hochleistungssender

- Dauerbelastbarkeit bis zu 500 kW
- Frequenzbereich 0-30 MHz
- Widerstandswerte
 - symmetrisch: Einstellbereich 80-20 000 Ω
 - asymmetrisch: Einstellbereich 20- 5000 Ω
- Bequeme Leistungsbestimmung durch einfache kalorimetrische Messung
- Für Wasser- oder Luftrückkühlung erhältlich



**BROWN
BOVERI**

AG. Brown, Boveri & Cie., Baden, Schweiz

126601.VI

Vertretungen in aller Welt

Warum sind Electrona-Dural Batterien vorteilhafter?

Technisch um Jahre voraus

Statt der traditionellen Planté-Platten verwendet das Electrona-Dural-System Doppelröhrchen-Platten. Diese Elemente sind in soliden Hartgummi-bechern vergossen und die Elemente untereinander mit Bleischienen fest verlötet.

Wirtschaftlicher im Betrieb

Halber Raumbedarf und halbes Gewicht gegenüber GROSSOBERFLÄCHENplatten-Batterien mit gleicher Kapazität und gleicher Spannung. Bei Schwebeladung praktisch keine Säurenebel; die Batterien können also mit anderen Apparaten im gleichen Raum gehalten werden. Wartung und Unterhalt sind auf ein Minimum beschränkt, Selbst-erhaltestrom bei Schwebeladung nur ca. 2-3 mA/Ah.

Punkto Sicherheit unübertroffen

Die patentierten Electrona-Dural-Doppelröhrchenplatten wurden unter härtesten Bedingungen tausendfach geprüft. Die elastischen Kunststoff-röhrchen widerstehen einem Druck von über 50 atü und sind vollkommen säurefest. Daher verhüten sie die Schlamm-bildung und garantieren absolute Sicherheit und maximale Lebensdauer.



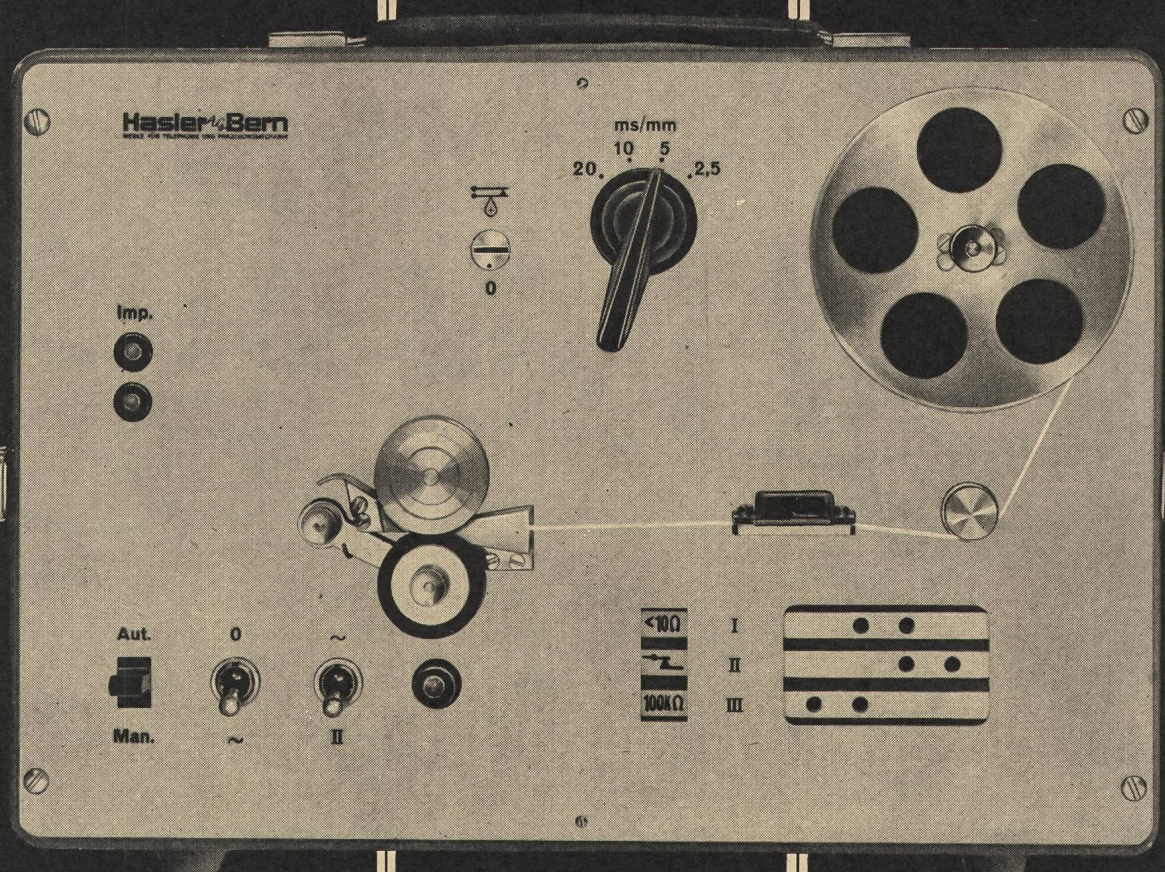
B+C III 1

Auch hier sind Electrona-Dural-Batterien überlegen!

Electrona liefert stationäre und transportable Akkumulatoren für jeden Zweck; Traktionsbatterien, Zug-beleuchtungsbatterien, Hochstrom-batterien, Flugzeugbatterien etc. Verlangen Sie ausführliche Unter-lagen mit Erfahrungswerten aus der Praxis.

Electrona SA., Accumulatorenfabrik, Boudry NE, Tel. 038/6 42 46

ELECTRONA



Le nouvel impulsographe Hasler est l'appareil de mesure universel pour la pratique

Cet appareil moderne sert à mesurer des durées d'impulsions et des différences de temps entre fonctions de relais ou d'autres circuits. En outre, il convient tout aussi bien pour les multiples travaux de laboratoires de téléphonie et de la technique des courants faibles dans l'industrie et la recherche.

Léger et pratique, l'impulsographe Hasler se distingue par les caractéristiques suivantes:

Trois systèmes scripteurs indépendants les uns des autres, alimentés au choix à haute ou basse résistance ou encore par l'appareil même. Le système du milieu est en outre commutable en scripteur pour la fréquence du réseau lumière.

Quatre vitesses d'avancement (2,5/5/10/20 ms/mm)

Précision de mesure ± 1 ms

Amplificateur entièrement transistorisé

Echelle de temps par poinçonnage ou fréquence de 50 Hz d réseau lumière

Lecture directe, simple et claire

Sûreté de manipulation: chaque commutation peut être effectuée pendant le fonctionnement

Protection: la plus haute tension accessible de l'extérieur est de 6 volts.

Demandez notre documentation détaillée

Hasler

Hasler SA Berne Belpstrasse 2
Téléphone 031 - 65 21 11