

**Zeitschrift:** Technische Mitteilungen / Schweizerische Post-, Telefon- und Telegrafienbetriebe = Bulletin technique / Entreprise des postes, téléphones et télégraphes suisses = Bollettino tecnico / Azienda delle poste, dei telefoni e dei telegrafi svizzeri

**Herausgeber:** Schweizerische Post-, Telefon- und Telegrafienbetriebe

**Band:** 43 (1965)

**Heft:** 6

## **Werbung**

### **Nutzungsbedingungen**

Die ETH-Bibliothek ist die Anbieterin der digitalisierten Zeitschriften auf E-Periodica. Sie besitzt keine Urheberrechte an den Zeitschriften und ist nicht verantwortlich für deren Inhalte. Die Rechte liegen in der Regel bei den Herausgebern beziehungsweise den externen Rechteinhabern. Das Veröffentlichen von Bildern in Print- und Online-Publikationen sowie auf Social Media-Kanälen oder Webseiten ist nur mit vorheriger Genehmigung der Rechteinhaber erlaubt. [Mehr erfahren](#)

### **Conditions d'utilisation**

L'ETH Library est le fournisseur des revues numérisées. Elle ne détient aucun droit d'auteur sur les revues et n'est pas responsable de leur contenu. En règle générale, les droits sont détenus par les éditeurs ou les détenteurs de droits externes. La reproduction d'images dans des publications imprimées ou en ligne ainsi que sur des canaux de médias sociaux ou des sites web n'est autorisée qu'avec l'accord préalable des détenteurs des droits. [En savoir plus](#)

### **Terms of use**

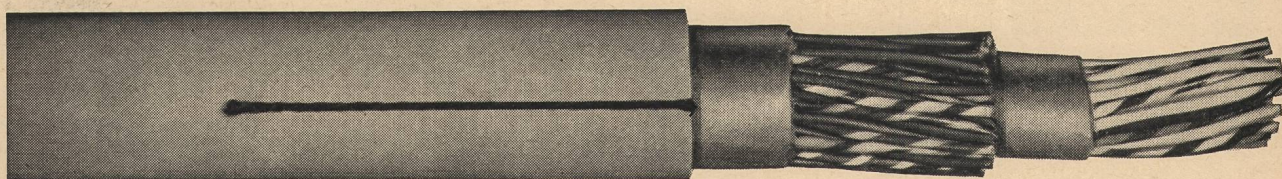
The ETH Library is the provider of the digitised journals. It does not own any copyrights to the journals and is not responsible for their content. The rights usually lie with the publishers or the external rights holders. Publishing images in print and online publications, as well as on social media channels or websites, is only permitted with the prior consent of the rights holders. [Find out more](#)

**Download PDF:** 12.01.2026

**ETH-Bibliothek Zürich, E-Periodica, <https://www.e-periodica.ch>**



# Soflex-Telephonkabel für automatische Zentralen



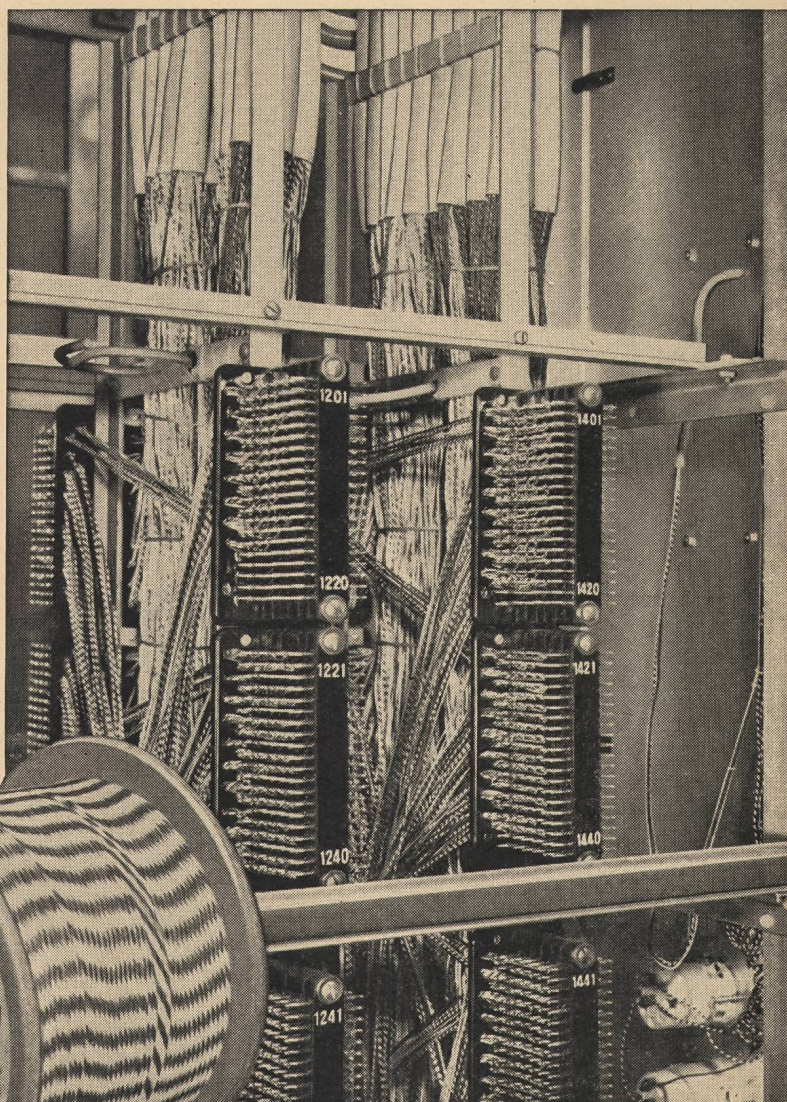
Montierungsdraht · Verteilerdrähte  
Zentralenkabel · Installationskabel  
Sonderqualitäten von Dellit-Hartpapier  
Widerstandsträger aus Steatit

Für Relaispulen:  
Lackdraht · Oeltextilien · Isolierlacke  
Überzugsmassen für Magnetspulen

Wir fabrizieren:  
Isolierlacke · Isoliermaterial  
isolierte Drähte und Kabel  
für die gesamte Elektrotechnik

Mit Dokumentationen und Beratung  
dienen wir gerne

Telex 62 479  
Telephon 061-80 14 21



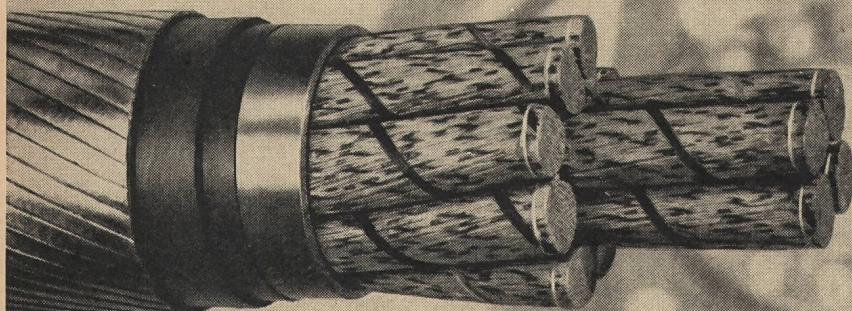
# ISOLA

Schweizerische Isola-Werke  
Breitenbach

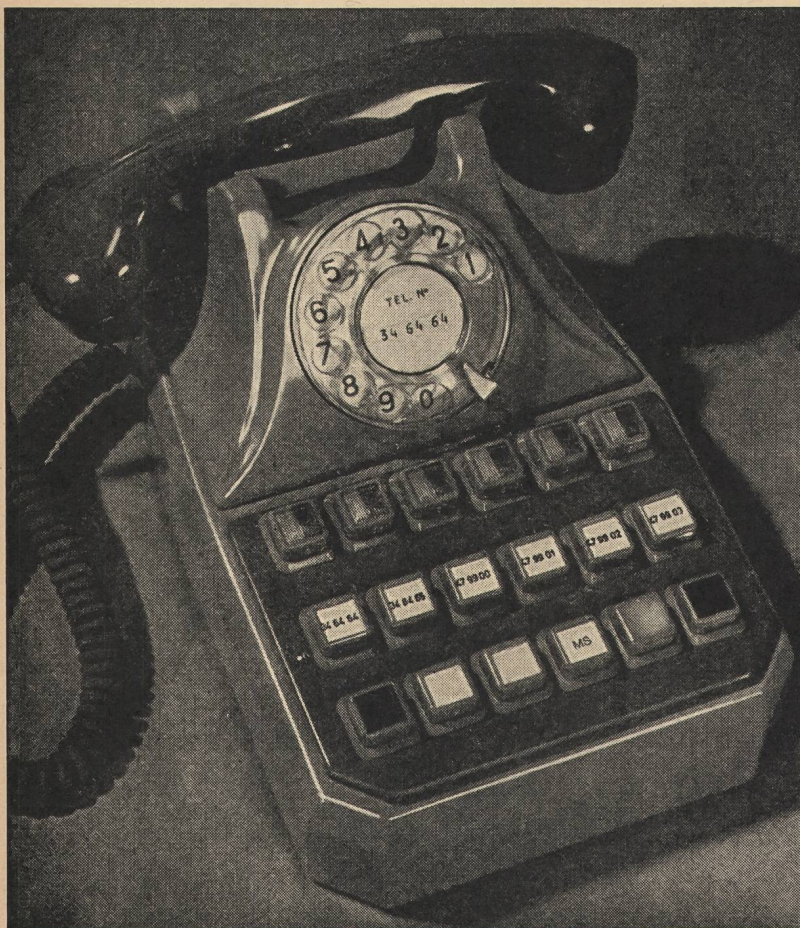




# Telephon-Bündelkabel 2400 x (2 x 0,4) mm



Kabelwerke Brugg AG



## Der neue Linienwähler B VI/2 ist in Fabrikation!

Seit Jahrzehnten fabriziert unsere Abteilung  
Telekommunikation für die PTT auch:  
Teilnehmer-Apparate aller Art  
Mikrophon- und Hörerkapseln  
Transistorisierte Mikrophon-Kapseln  
Gleichrichter aller Art  
Prüfgeräte  
Transistorisierte Studioverstärker  
Meßgeräte für Hoch- und Tonfrequenz

*Zellweger*  
**USTER**

**Zellweger AG., Uster / Zürich**

Apparate- und Maschinenfabriken Uster



Unsere Spezialabteilung erstellt: Blechgekapselte Sicherungskasten und Schränke, sowie:



Schalttafeln für

Verteilanlagen

Unterwerke

Trafostationen

Rohrpostanlagen

Kommandopulte für

Kraftwerke

Schützensteuerungen

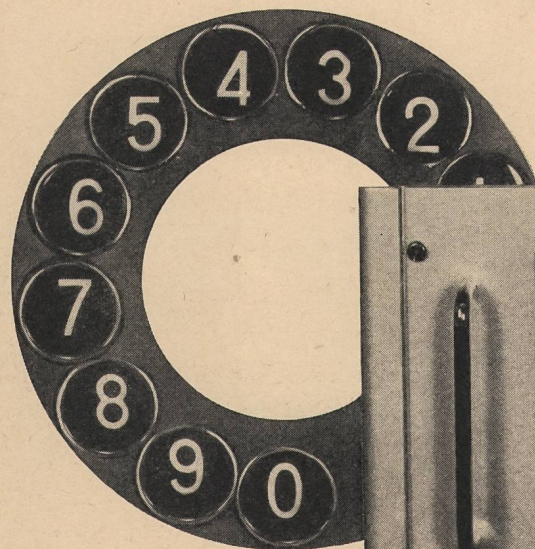


Unterbreiten Sie Ihre Probleme unseren Spezialisten, welche Sie in allen Fragen gerne unverbindlich beraten.

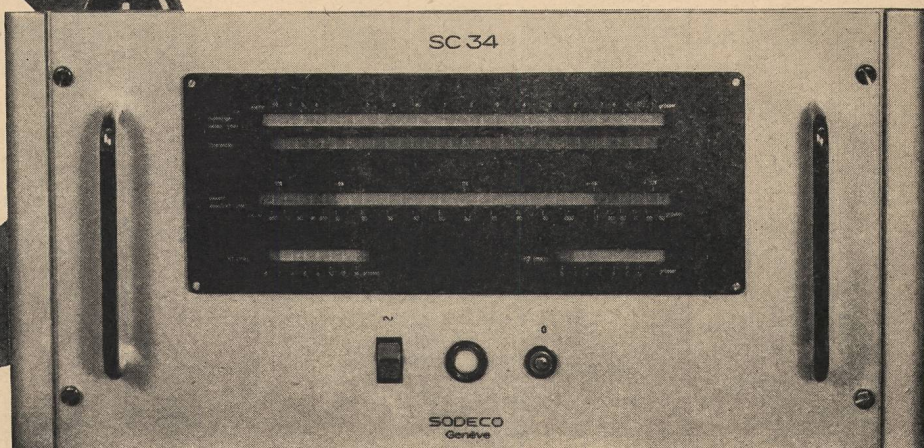
**WEBER AG 6020 EMMENBRÜCKE (SCHWEIZ) TEL. (041) 5 22 44**

**Fabrik elektrotechnischer Artikel und Apparate**

## Prüfgerät für Nummernschalter



Als Hersteller von hochwertigen Nummernschaltern haben wir, in Zusammenarbeit mit der Schweizerischen PTT, ein vollautomatisches Prüfgerät entwickelt, das sowohl für Laborarbeiten, wie für die Eingangskontrolle bei Ablieferung von grossen Serien von Wählscheiben, sowie für Begutachtung der Funktionsgüte gebrauchter Nummernschalter wertvolle Dienste leistet. Dieses Gerät ist inzwischen in unser Normal-Herstellungsprogramm aufgenommen worden. Es wurde bereits im In- und Ausland mit bestem Erfolg eingesetzt und hat sich bei PTT-Verwaltungen und Herstellern von Nummernschaltern bewährt.



Automatische Messung der Gesamtablaufszeit von 10 Impulsen • Messung der Dauer jedes einzelnen Impulses und automatische Berechnung der zulässigen Toleranzgrenzen • Kontrolle der Hilfskontakte • Leicht ablesbare Anzeige durch Leuchtfelder • Hochpräzise Zeitmessung mit Quarzoszillator.

**SODECO**

Société des Compteurs de Genève

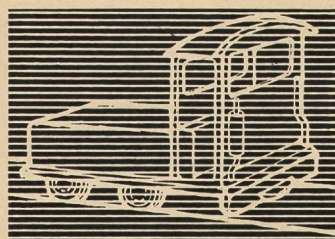
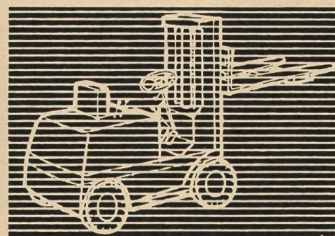
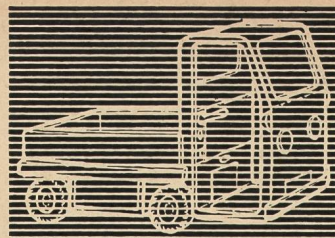
Grand-Pré 70

Telefon (022) 33 55 00



**BATTERIES  
DE TRACTION  
AU PLOMB,**  
à plaques  
à grilles  
ou DYNAC  
à plaques  
positives  
tubulaires,  
pour chariots  
et élévateurs  
électriques,  
locomotives  
de mines, etc.

**BLEI-TRAKTIONS-  
BATTERIEN**  
mit Gitterplatten  
oder DYNAC  
mit positiven  
Röhrchenplatten,  
für Elektrokarren  
und Hubstapler,  
Grubenlokomotiven  
usw.



# LECLANCHÉ SA YVERDON

## KFS

### KANTENFRÄSEN

geeignet für unregelmäßige abgesetzte Werkstückformen. Facette oder Radius bis 2 mm

### KANTENSCHLEIFEN

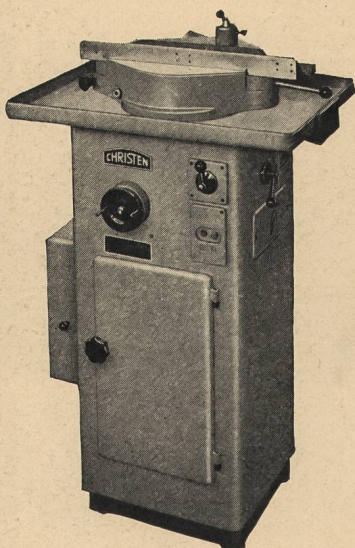
für gerade, prismatische Werkstücke. Facette bis 2 mm

In beiden Fällen wird das Werkstück von Hand am rotierenden Werkzeug vorbeigeführt  
Keine Aufspannzeit

**Maschinell  
Kantenbrechen**

**Rationell  
Kantenbrechen**

## KANTENFRÄS- KANTENSCHLEIF- MASCHINE



KFS mit Schleifvorrichtung

**CHRISTEN**

**CHRISTEN & CO. AG. BERN**  
Werkzeugmaschinen

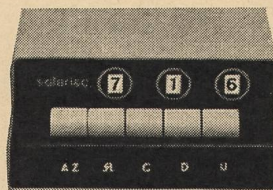
Quellenweg 15 Tel. 031-22 56 11  
3084 Wabern

## Solari - Fernanzeiger und Numeratoren

sind einfach in der Bedienung,  
einfach in der Installation,  
in vier verschiedenen  
Zahlenhöhen erhältlich und  
äusserst preiswürdig.



Dreistelliger  
Anzeiger  
Typ 100



Steuerpult  
für dreistelligen  
Anzeiger

Verlangen Sie weitere Unterlagen und Angebote durch:  
**Biland & Gulotti AG, 8006 Zürich 6**  
Universitätsstrasse 80, 051-28 10 28/28 20 28



**Draht-  
und  
Kabel-  
Fabrik**

Auszug  
aus unserem reich-  
haltigen Fabrika-  
tions-Programm.

**Tdc**

**Tdca-T**

**Tdcv**

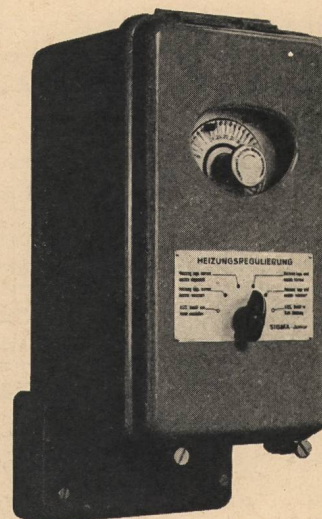
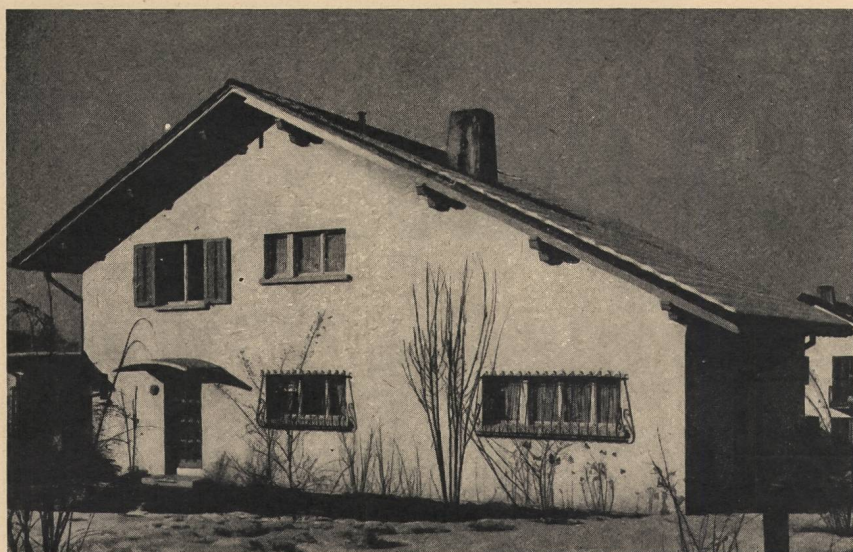
**Tdcva-T**



**Td**

**Kupferdraht-Isolierwerk AG Wildegg**

Tel. 064/8 42 36



## Angenehme Wärme = angenehmes Wohnen

Mit SIGMA-JUNIOR ist die automatische witterungsabhängige Zentralheizungsregelung auch für kleinere Wohngebäude möglich. Gleichmässige Raumtemperatur, automatische Umschaltung von Tag- auf Nacht-Heizung sowie die Wahl verschiedener Heizprogramme sind einige der Vorteile dieses Gerätes.

In 3274

**LANDIS & GYR  
AG ZUG**



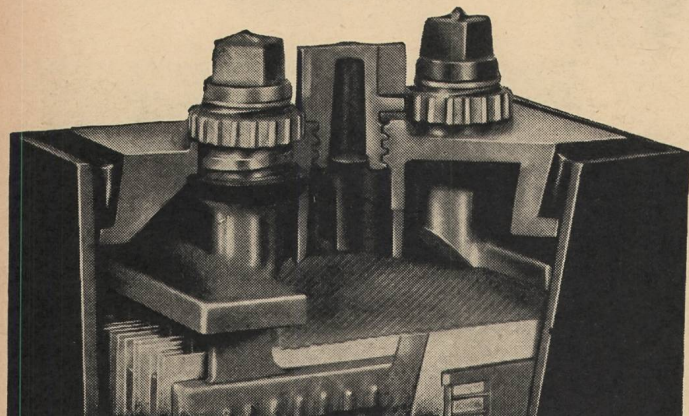
# Plus Tubax

## ist besser

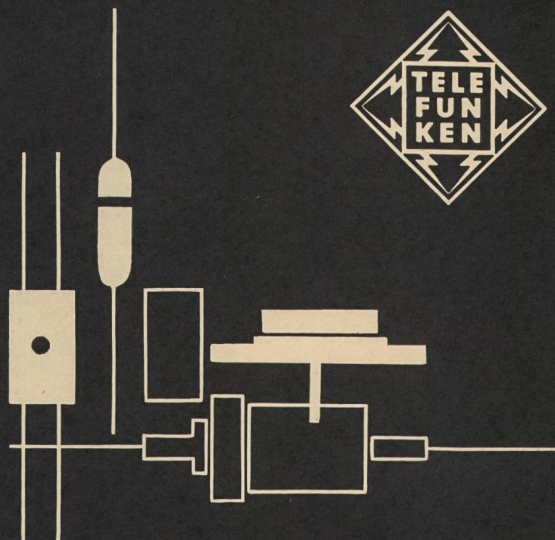
**Spezial-Röhrchenplatten-  
Batterie für Traktion,  
Notstrom und Zugbeleuchtung**

- 1** längere Lebensdauer, 4 Jahre Garantie  
kein Plattenwechsel
- 2** grössere Leistung, unerreichte Kapazität  
pro Raum- und Gewichtseinheit
- 3** kleinster Platzbedarf, Baukosten-  
einsparung bei stationären Anlagen
- 4** grösste Betriebssicherheit, kurzschluss-  
sichere Isolation, robuste Elementbecher
- 5** vergossene Elemente, sauber,  
keine Säureschäden

**Plus AG Basel 6, Telephon 061-23 79 10**



# TELEFUNKEN



# HALBLEITER

**Germanium-Dioden**

**Silizium-Dioden**

**Zener-Dioden**

**Germanium-Transistoren**

**Silizium-Planar-Transistoren**

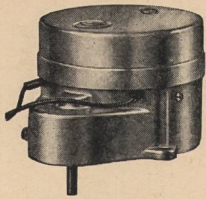
## ELEKTRON AG

**8027 ZÜRICH TELEFON 051/25 59 10**

T4-409

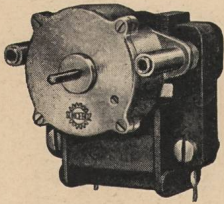


## SYNCHRON-MOTOREN



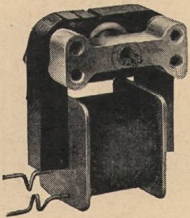
Typ 595  
375 U/min bei 50 Hz  
selbstanlaufend  
Drehmoment 400 cmkp bei  
1 U/min  
mit gekapseltem Getriebe  
von 1 U/sec bis 1 U/6 Monate

## SYNCHRON-MOTOREN



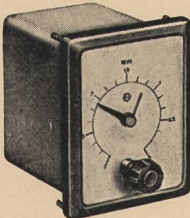
Typ 395  
3000 U/min bei 50 Hz  
selbstanlaufend  
versch. Drehmomente von  
1000 bis 10 000 cmkp bei  
1 U/min  
mit gekapseltem Getriebe  
von 1 U/sec bis 1 U/12 h

## SYNCHRON- UND ASYNCHRON-MOTOREN



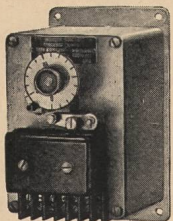
Typ 195 295  
Synchron:  
3000 U/min bei 50 Hz  
versch. Drehmomente bis  
max. 100 cmkp bei 1 U/min  
mit oder ohne Getriebe  
Asynchron:  
ca. 2000 U/min  
versch. Drehmomente bis  
max. 150 cmkp.  
mit oder ohne Getriebe

## VERZÖGERUNGS-RELAIS



Typ 603  
Mit SONCEBOZ-Synchronmotor  
und magnetgesteuerter Kupplung  
Mit Einstell- und Nachlauf-Zeiger  
Anzug- oder abfallverzögert  
Impuls- oder Dauerkontakt-  
Steuerung. Zeitbereiche:  
sec 6 15 30 60  
min 3 6 15 30 60  
h 3 6 15

## VERZÖGERUNGS-RELAIS



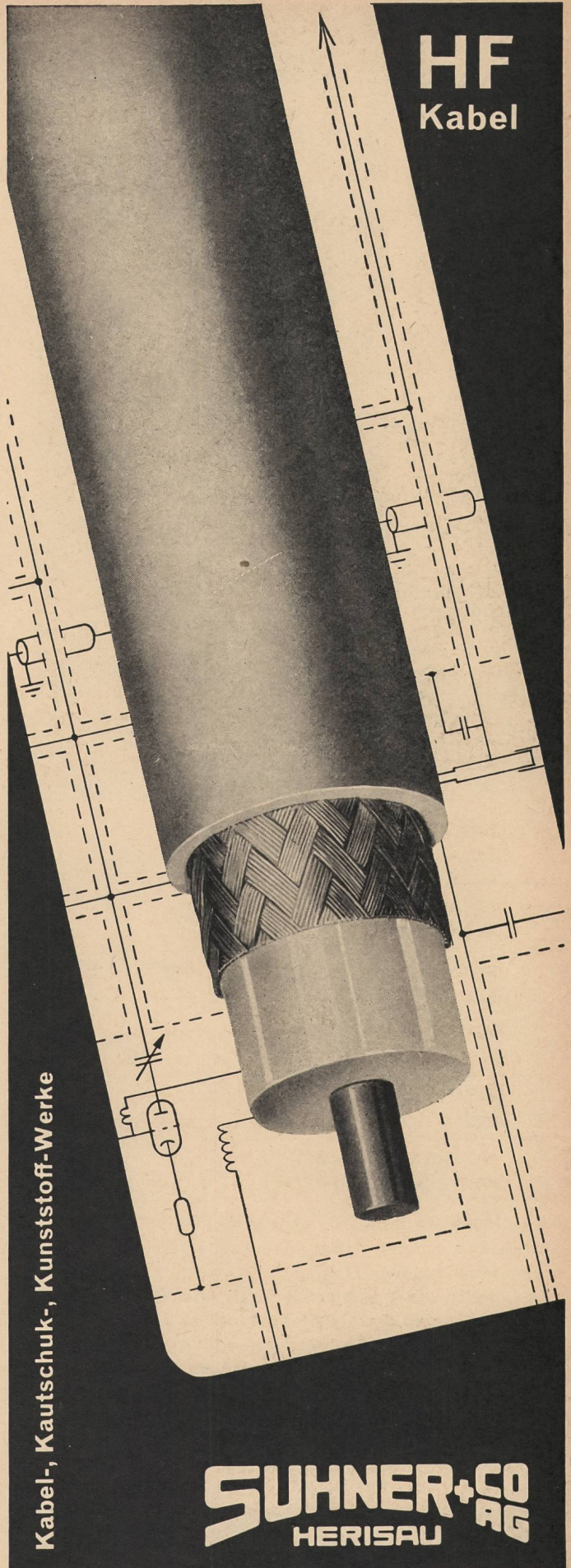
Typ 503  
Mit SONCEBOZ-Synchronmotor  
und magnetgesteuerter Kupplung  
Für Aufbau oder Einbau  
Anzug- oder abfallverzögert  
Impuls- oder Dauerkontakt-  
Steuerung. Zeitbereiche  
sec 6 15 30 60  
min 3 6 15 30 60  
h 3 6 15

Betriebsstundenzähler – Münzzähler für Radio und Television  
Registrieruhrwerke – Zeitschalter  
Präzisionsbestandteile für Telephon

**SOCIÉTÉ INDUSTRIELLE DE SONCEBOZ S. A.**  
2605 SONCEBOZ

Tel. 032-97 15 51

# HF Kabel



Kabel-, Kautschuk-, Kunststoff-Werke

**SUHNER+CO**  
AG  
HERISAU

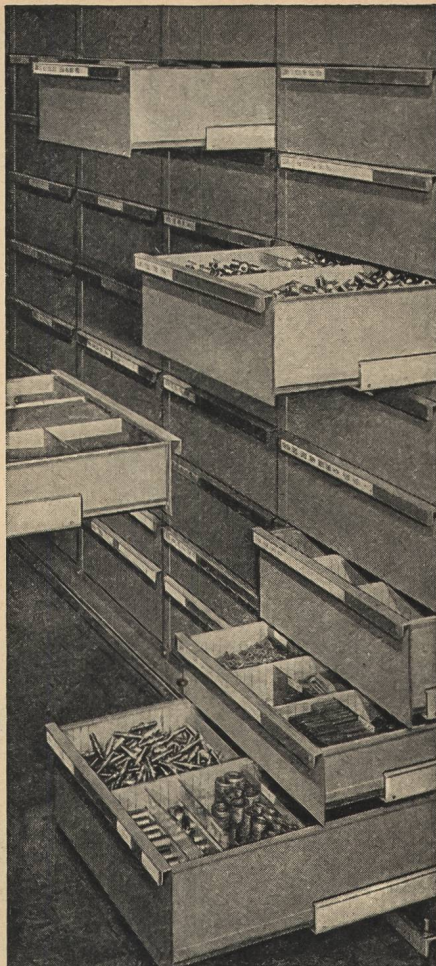


**Bigla**  
BETRIEB

Bigla-Betriebsmöbel

organisieren  
den Werk-  
stattbetrieb,  
sorgen für  
Ordnung,  
Übersicht  
und  
Kontrolle,  
helfen  
Werkzeuge  
und Material  
schonen und  
Verluste  
vermeiden.

Bigler,  
Spichiger & Cie. AG.  
Biglen (Kl. Bern)



Apparat zur Kontrolle der Gesprächstaxierung

**TELEFONOGRafen AG.**

Lehensteig 11

8037 Zürich 10/37



**PHÖNIX**  
**Bandklemmen**

**Kleinklemmen mit neuartigen Vorteilen:**  
**Keine Tragschiene nötig. Einfache Befestigung auf**  
**jeder beliebigen Unterlage.**  
**Einsparung von Montagezeit durch Abschneiden**  
**jeder beliebigen Anzahl Klemmen ohne Abfall.**  
**Platzsparend durch geringe Höhe und Breite.**  
**Korrosionsfest; Keine Eisen-, keine Messingteile.**  
**Typen für verschiedene Querschnitte, für Schraub-,**  
**Löt- oder Steckenanschluss.**

**Verlangen Sie bitte unsere Unterlagen.**

**SAUBER + GISIN AG**  
Höschgasse 45

8034 Zürich

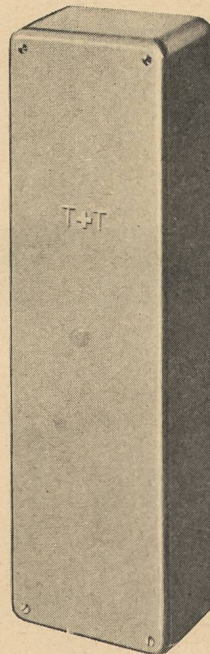
Telefon 051 34 80 80

34.17

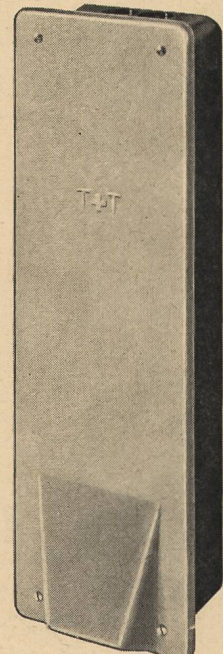
**SAUBER + GISIN**

**MAAG**

**Kombinierter Anschluss- und Verteilkasten**  
**mit 72 x 2 Klemmen**



Nr. 3530/72 x 2  
für Aufputzmontage



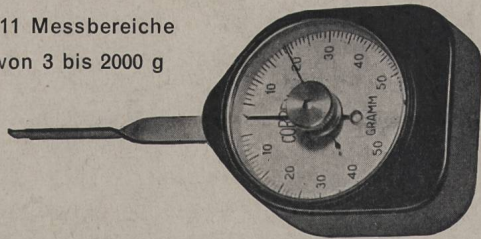
Nr. 2450/72 x 2  
für Unterputzmontage

**AG Gottfried Maag, 8002 Zürich, Tel. 051-25 79 27**



## CORREX - Federdruckmesser

11 Messbereiche  
von 3 bis 2000 g



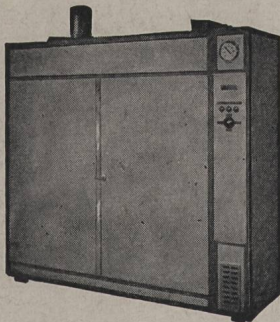
**HAAG-STREIT AG, 3097 LIEBEFELD**

## Leitungsschnüre für Telefon- und Radio-Apparate

Sämtliche Schnüre für Hör- und Sprechapparate  
Stöpselschnüre für Umschaltsschränke  
Oelsauger für Bahnen

**A. Heiniger & Cie. AG**

3072 Ostermundigen, Blankweg 4



## Kleider- trockenschränke

in korrosionssicherer  
Ausführung, Modelle für  
6, 10 und 20 Mäntel

Luft- und Klimatechnik

**Rickenbach & Co. AG 9000 St. Gallen**

Telefon 071-24 17 24

Aktiengesellschaft

## KUMMLER & MATTER

Elektrische Unternehmungen

**8026 ZÜRICH**

Hohlstrasse 176 Tel. 051 44 42 40

Zweigniederlassungen:

Bellinzona, Bern, Biel, Chur, Le Châble, Spreitenbach

**Kabel-Verlegungen**



Schleuderbetonrohre  
Kabelsteine, Kabelkanäle  
Kabelplatten

**KANDERKIES AG, 3600 THUN**

## GEBRÜDER RÜTTIMANN

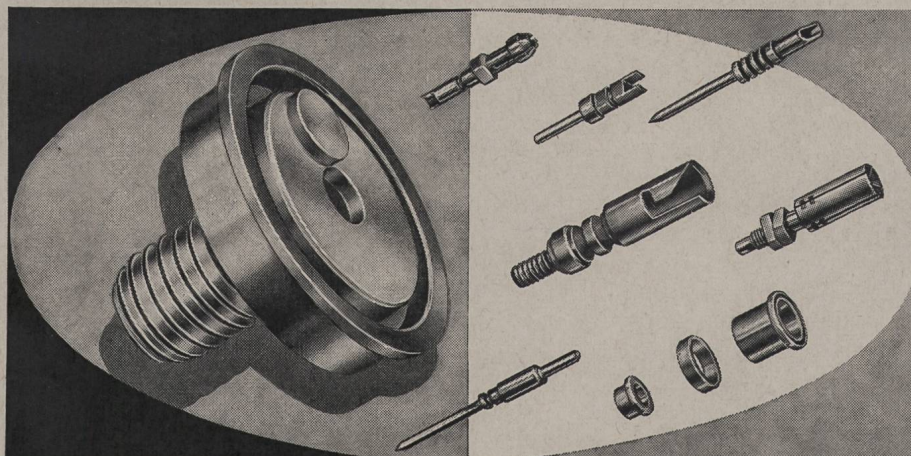
Aktiengesellschaft für elektrische Unternehmungen

**6301 ZUG**

Telephon 042-4 11 25

Spezialgeschäft für

**Frei- und Kabelleitungen**



Drehteile für  
Elektronik  
Halbleiter  
Telephonie



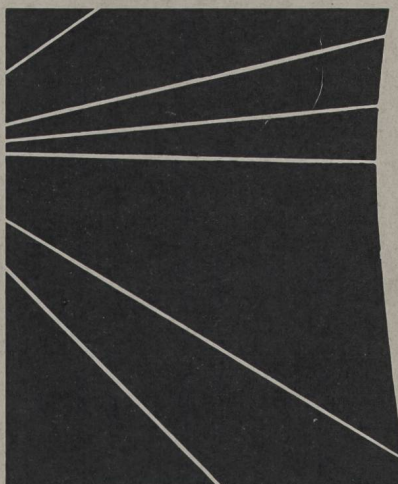
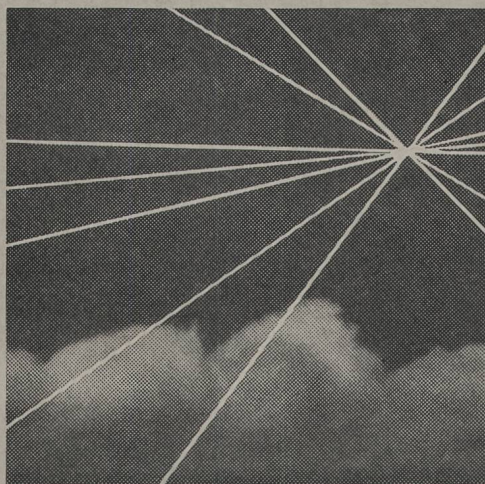
**DELTA**  
SOLOTHURN



**Zentralen-Ausrüstungen**

**Träger-Ausrüstungen**

**Richtstrahl-Ausrüstungen**



***Standard Telephon und Radio AG.***  
Zürich, mit Zweigniederlassung in Bern

1745

