

**Zeitschrift:** Technische Mitteilungen / Schweizerische Post-, Telefon- und Telegrafienbetriebe = Bulletin technique / Entreprise des postes, téléphones et télégraphes suisses = Bollettino tecnico / Azienda delle poste, dei telefoni e dei telegrafi svizzeri

**Herausgeber:** Schweizerische Post-, Telefon- und Telegrafienbetriebe

**Band:** 43 (1965)

**Heft:** 2

## **Werbung**

### **Nutzungsbedingungen**

Die ETH-Bibliothek ist die Anbieterin der digitalisierten Zeitschriften auf E-Periodica. Sie besitzt keine Urheberrechte an den Zeitschriften und ist nicht verantwortlich für deren Inhalte. Die Rechte liegen in der Regel bei den Herausgebern beziehungsweise den externen Rechteinhabern. Das Veröffentlichen von Bildern in Print- und Online-Publikationen sowie auf Social Media-Kanälen oder Webseiten ist nur mit vorheriger Genehmigung der Rechteinhaber erlaubt. [Mehr erfahren](#)

### **Conditions d'utilisation**

L'ETH Library est le fournisseur des revues numérisées. Elle ne détient aucun droit d'auteur sur les revues et n'est pas responsable de leur contenu. En règle générale, les droits sont détenus par les éditeurs ou les détenteurs de droits externes. La reproduction d'images dans des publications imprimées ou en ligne ainsi que sur des canaux de médias sociaux ou des sites web n'est autorisée qu'avec l'accord préalable des détenteurs des droits. [En savoir plus](#)

### **Terms of use**

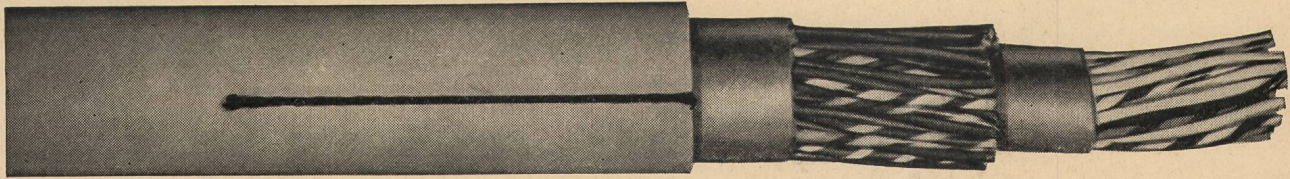
The ETH Library is the provider of the digitised journals. It does not own any copyrights to the journals and is not responsible for their content. The rights usually lie with the publishers or the external rights holders. Publishing images in print and online publications, as well as on social media channels or websites, is only permitted with the prior consent of the rights holders. [Find out more](#)

**Download PDF:** 13.01.2026

**ETH-Bibliothek Zürich, E-Periodica, <https://www.e-periodica.ch>**



# Soflex-Telephonkabel für automatische Zentralen



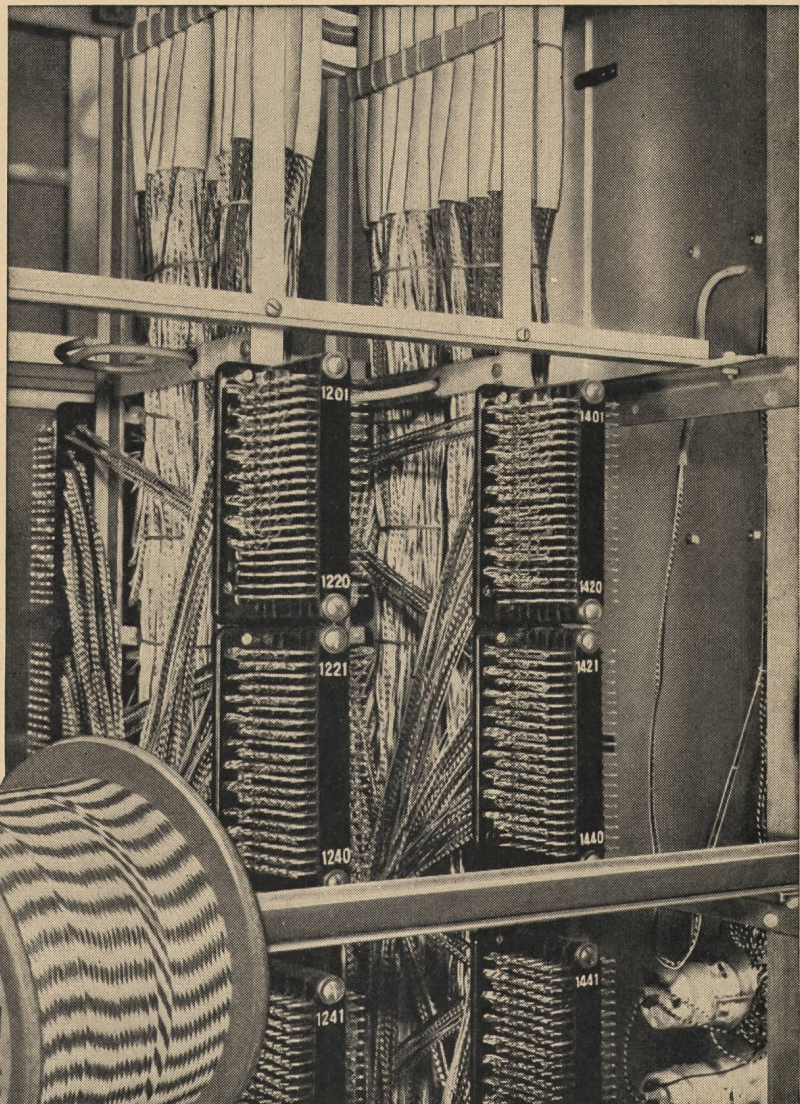
Montierungsdraht · Verteilerdrähte  
Zentralenkabel · Installationskabel  
Sonderqualitäten von Dellit-Hartpapier  
Widerstandsträger aus Steatit

Für Relaisspulen:  
Lackdraht · Oeltextilien · Isolierlacke  
Überzugsmassen für Magnetspulen

Wir fabrizieren:  
Isolierlacke · Isoliermaterial  
isolierte Drähte und Kabel  
für die gesamte Elektrotechnik

Mit Dokumentationen und Beratung  
dienen wir gerne

Telex 62 479  
Telephon 061-80 14 21



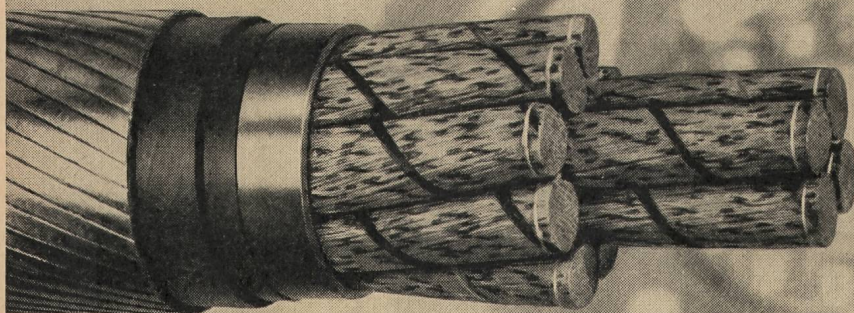
# ISOLA

Schweizerische Isola-Werke  
Breitenbach

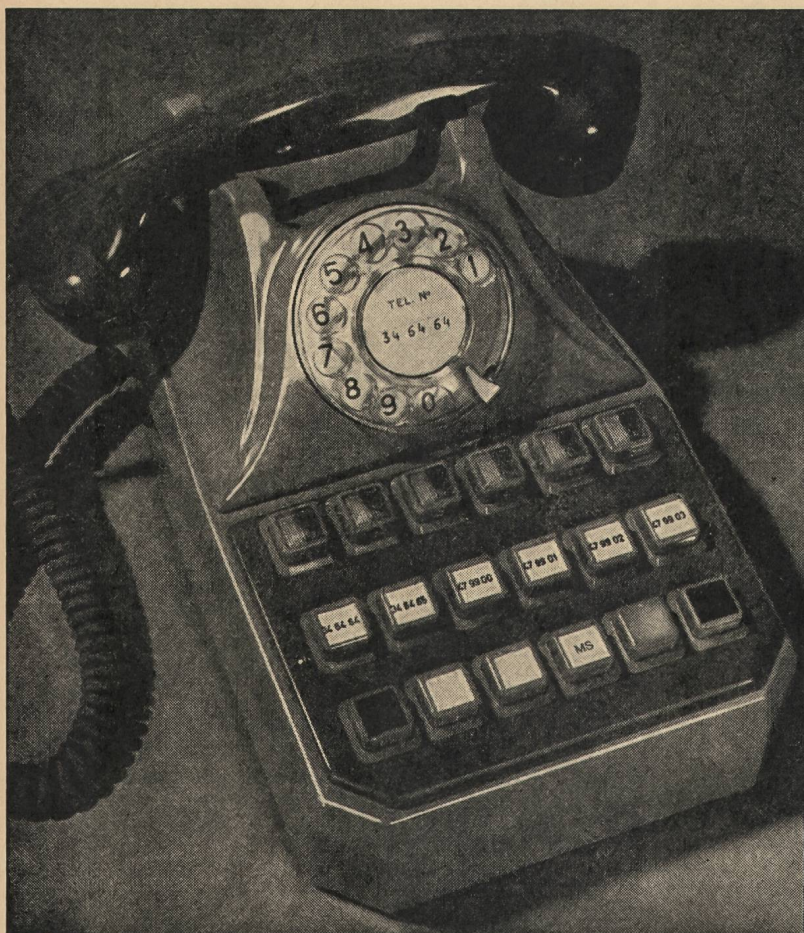




# Telephon-Bündelkabel 2400 x (2 x 0,4) mm



Kabelwerke Brugg AG



**Der  
neue  
Linienwähler  
B VI/2  
ist in  
Fabrikation!**

Seit Jahrzehnten fabriziert unsere Abteilung  
Telekommunikation für die PTT auch:  
Teilnehmer-Apparate aller Art  
Mikrophon- und Hörerkapseln  
Transistorisierte Mikrophon-Kapseln  
Gleichrichter aller Art  
Prüfgeräte  
Transistorisierte Studioverstärker  
Meßgeräte für Hoch- und Tonfrequenz

*Zellweger*  
**USTER**

**Zellweger AG., Uster / Zürich**  
Apparate- und Maschinenfabriken Uster



Unsere Spezialabteilung erstellt: Blechgekapelte Sicherungskasten und Schränke, sowie:



Schalttafeln für

Verteilanlagen

Unterwerke

Trafostationen

Rohrpostanlagen

Kommandopulte für

Kraftwerke

Schützensteuerungen



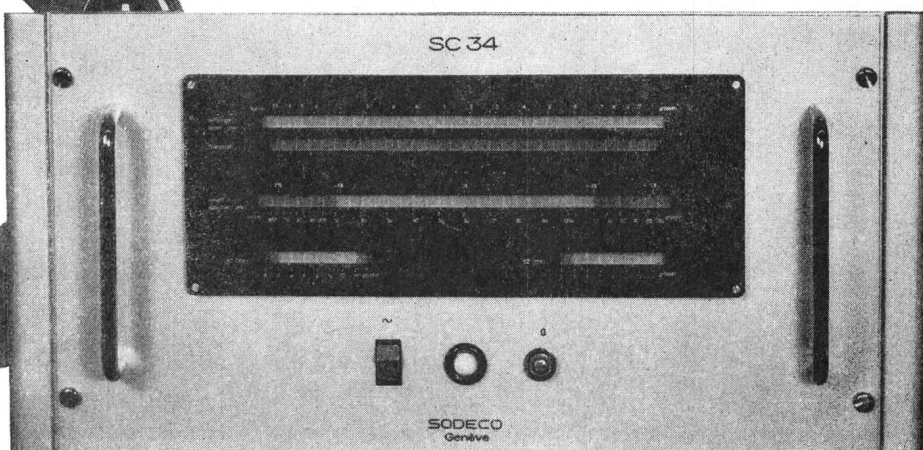
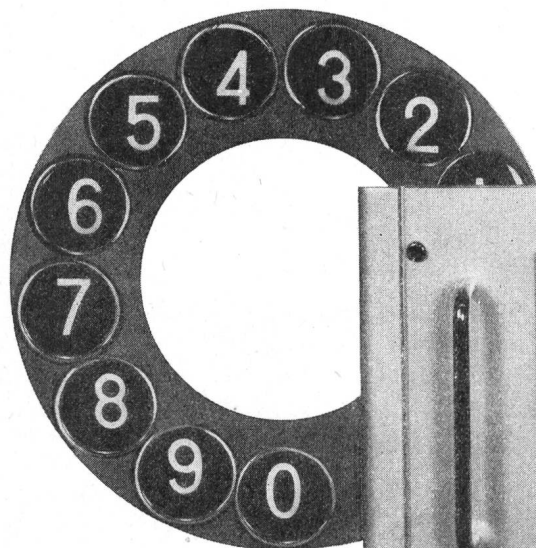
Unterbreiten Sie Ihre Probleme unseren Spezialisten, welche Sie in allen Fragen gerne unverbindlich beraten.

**WEBER AG 6020 EMMENBRÜCKE (SCHWEIZ) TEL. (041) 5 22 44**

**Fabrik elektrotechnischer Artikel und Apparate**

## Prüfgerät für Nummernschalter

Als Hersteller von hochwertigen Nummernschaltern haben wir, in Zusammenarbeit mit der Schweizerischen PTT, ein vollautomatisches Prüfgerät entwickelt, das sowohl für Laborarbeiten, wie für die Eingangskontrolle bei Ablieferung von grossen Serien von Wählscheiben, sowie für Begutachtung der Funktionsgüte gebrauchter Nummernschalter wertvolle Dienste leistet. Dieses Gerät ist inzwischen in unser Normal-Herstellungsprogramm aufgenommen worden. Es wurde bereits im In- und Ausland mit bestem Erfolg eingesetzt und hat sich bei PTT-Verwaltungen und Herstellern von Nummernschaltern bewährt.



Automatische Messung der Gesamtablaufszeit von 10 Impulsen • Messung der Dauer jedes einzelnen Impulses und automatische Berechnung der zulässigen Toleranzgrenzen • Kontrolle der Hilfskontakte • Leicht ablesbare Anzeige durch Leuchtfelder • Hochpräzise Zeitmessung mit Quarzoszillator.

**SODECO**

Société des Compteurs de Genève

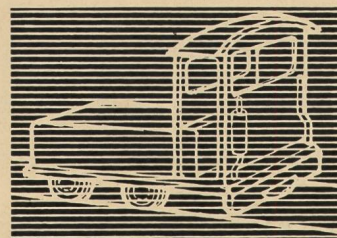
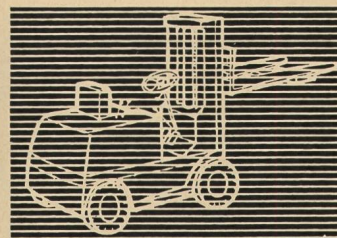
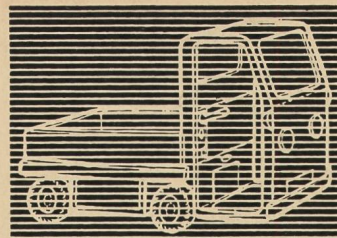
Grand-Pré 70

Telefon (022) 33 55 00



**BATTERIES  
DE TRACTION  
AU PLOMB,**  
à plaques  
à grilles  
ou DYNAC  
à plaques  
positives  
tubulaires,  
pour chariots  
et élévateurs  
électriques,  
locomotives  
de mines, etc.

**BLEI-TRAKTIONS-  
BATTERIEN**  
mit Gitterplatten  
oder DYNAC  
mit positiven  
Röhrchenplatten,  
für Elektrokarren  
und Hubstapler,  
Grubenlokomotiven  
usw.



# LECLANCHÉ

SA YVERDON

## KFS

**KANTENFRÄS-  
KANTENSCHLEIF-  
MASCHINE**

### KANTENFRÄSEN

geeignet für unregelmä-  
sige abgesetzte Werk-  
stückformen.  
Facette oder Radius bis  
2 mm

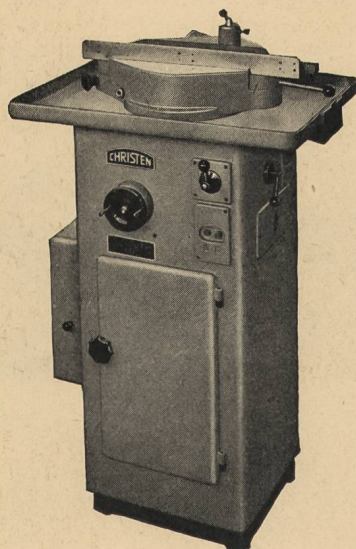
### KANTENSCHLEIFEN

für gerade, prismatische  
Werkstücke. Facette bis  
2 mm

In beiden Fällen wird das  
Werkstück von Hand am  
rotierenden Werkzeug  
vorbeigeführt  
Keine Aufspannzeit

**Maschinell  
Kantenbrechen**

**Rationell  
Kantenbrechen**



KFS mit Schleifvorrichtung

**CHRISTEN**

**CHRISTEN & CO. AG. BERN**  
Werkzeugmaschinen

Quellenweg 15 Tel. 031-22 56 11  
3084 Wabern



## Solari-Kalender-Uhren

funktionieren vollautomatisch über das Schaltjahr hin-  
aus und sind für Anschluss an Uhrenanlagen wie auch  
einzellaufend mit Gangreserve, mit oder ohne Beleuch-  
tung lieferbar.

Verlangen Sie Offerte bei  
BILAND & GULOTTI AG  
Universitätstrasse 80, 8006 Zürich  
Telephon 051 28 10 28 28 20 28



**Draht-  
und  
Kabel-  
Fabrik**

Auszug  
aus unserem reich-  
haltigen Fabrika-  
tions-Programm.

**Tdc**

**Tdca-T**

**Tdcv**

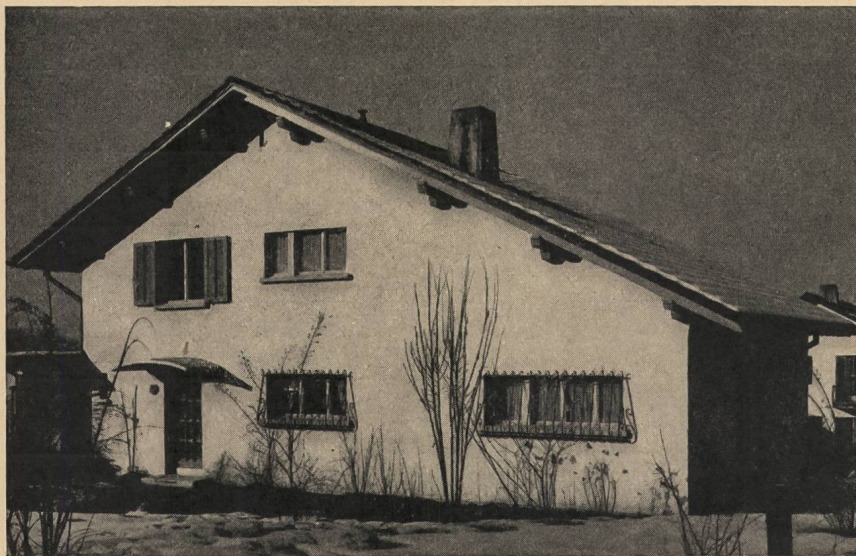
**Tdcva-T**



**Td**

**Kupferdraht-Isolierwerk AG Wildegg**

Tel. 064/8 42 36



## Angenehme Wärme = angenehmes Wohnen

Mit SIGMA-JUNIOR ist die automatische witterungsabhängige Zentralheizungsregelung auch für kleinere Wohngebäude möglich. Gleichmässige Raumtemperatur, automatische Umschaltung von Tag- auf Nacht-Heizung sowie die Wahl verschiedener Heizprogramme sind einige der Vorteile dieses Gerätes.

**LANDIS & GYR  
AG ZUG**

In 3274



?

*Suchen Sie Spannungsregler,  
die für die  
Zukunft dimensioniert sind*

Spannungsregler, die nicht schon morgen von der Entwicklung überholt sind?

Wir führen Spannungsregler, die Sie auch in 1, 2 und 5 Jahren noch zufriedenstellen.

Unsere Regler werden den höchsten Ansprüchen gerecht. Unsere Toleranzen sind kleiner, als Sie es heute verlangen. Wir haben auch den Geräte-Typ, den Sie benötigen.

Unser Programm ist gross. Es umfasst unter anderem:

Stabilisierte Speisegeräte für Gleich- und Wechselspannungen, Wechselrichter, elektronische Messgeräte, Multireed-Relais, Regeltransformatoren und elektronische Einzelteile.

Wir senden Ihnen gern unsere ausführliche Dokumentation.

**SORENSEN - ARD AG**  
8045 Zürich Binzstrasse 18  
Telephon 051-35 87 24

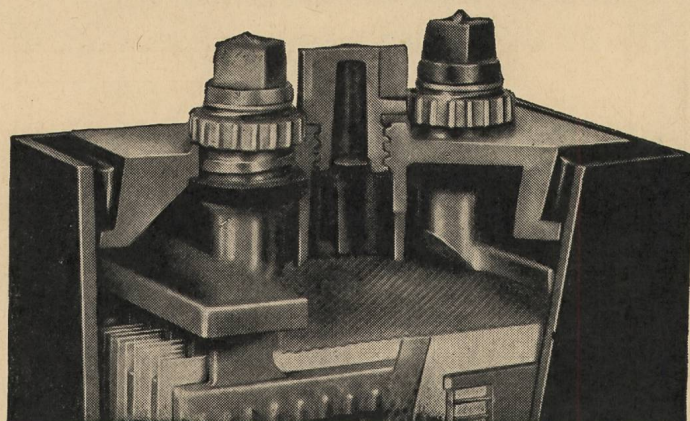
# Plus Tubax

## ist besser

**Spezial-Röhrchenplatten-  
Batterie für Traktion,  
Notstrom und Zugbeleuchtung**

- 1** längere Lebensdauer, 4 Jahre Garantie  
kein Plattenwechsel
- 2** grössere Leistung, unerreichte Kapazität  
pro Raum- und Gewichtseinheit
- 3** kleinster Platzbedarf, Baukosten-  
einsparung bei stationären Anlagen
- 4** grösste Betriebssicherheit, kurzschluss-  
sichere Isolation, robuste Elementbecher
- 5** vergossene Elemente, sauber,  
keine Säureschäden

**Plus AG Basel 6, Telephon 061-23 79 10**





Gegründet 1849



# **BETRIEBSSTUNDENZÄHLER NR. 589.0**

für einphasigen Wechselstrom  
Zählbereich: 999,9 Std., 220 V, 50 Per./sec  
Wattverbrauch: 2,5 max. mit Nullstellung.

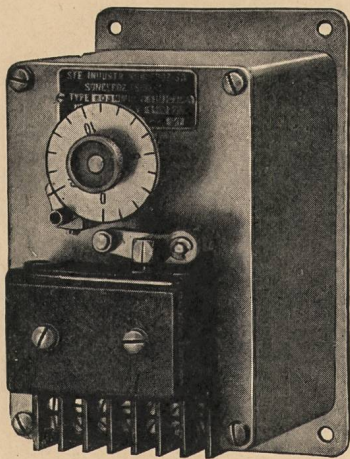


Nr. 489

## **VERZÖGERUNGSRELAIS IMPULSGEBER-ZEITSCHALTER SYNCHRONMOTOREN**

Selbstanlaufend, 110-220 V, 3...6 W,  
Drehmomente 2000...6000 Grcm. 1 U/min

## **PRÄZISIONS-KURZZEITSCHALTER SYNCHRONUHRWERKE BESTANDTEILE FÜR APPARATE UND INSTRUMENTE**



Nr. 503

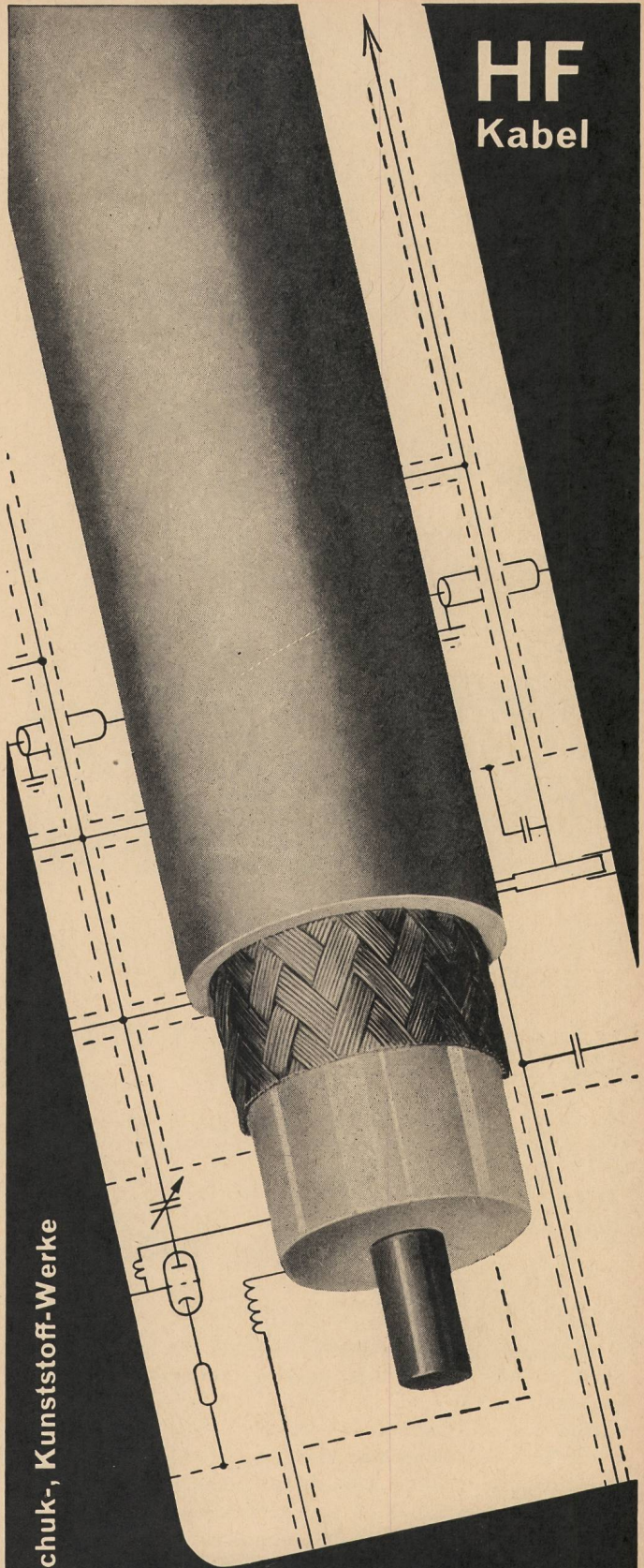
## **VERZÖGERUNGSSCHALTER**

110-220-380 V ~ 3 A  
Aufbau- und Einbautypen  
0,5 Sek...15 Std.

**SOCIÉTÉ INDUSTRIELLE DE SONCEBOZ S.A.**  
**2605 SONCEBOZ (J.B.)**

032-9 70 01

# **HF Kabel**



Kabel-, Kautschuk-, Kunststoff-Werke

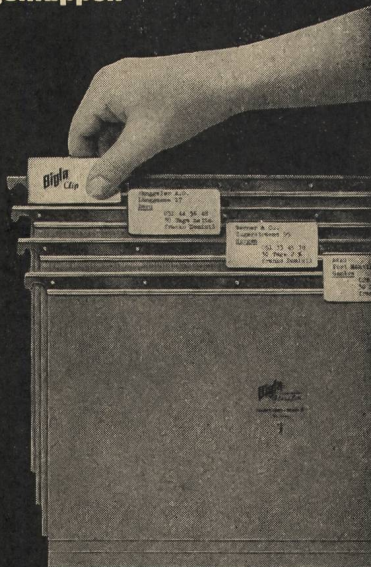
**SUHNER+CO  
HERISAU AG**



## Das neuartige Druck-Grossicht-Metallfenster für Glissfix-Hängemappen

**Bigla**  
Clip

Mit einem leichten Druck  
kann das Fenster an jeder  
Stelle der Hängeschiene  
'druckknopfartig' befe-  
stigt werden. Die Hand-  
habung ist verblüffend  
einfach und zuverlässig.



**Vorteile:**  
Rascheres Arbeiten!  
Bessere Uebersicht!  
Dauerhaft, dank einfacher  
und solider Konstruktion.

Verlangen Sie ausführliche Offerte mit Muster  
oder unverbindliche Beratung durch unsere fach-  
kundigen Vertreter.

**Bigler, Spichiger & Cie. AG.**  
Biglen (Bern)



Apparat zur Kontrolle der Gesprächstaxierung

**TELEFONOGRAFEN AG.**

Lehensteig 11

8037 Zürich 10/37

## PHÖNIX- Reihenklemmen



Verschiedene Typen für jeden Anwendungsbereich.  
Querschnitte von 0,5 bis 1000mm².  
Korrosionssicher, antimagnetisch.  
Keine Teile aus Eisen oder Messing.  
Einzel auswechselbar, kein Aufschieben.  
Drahtklemmung nur durch Druckstück.  
Rüttelsichere, unverlierbare Schrauben.  
Reichhaltiges Schalt- und Montagezubehör.  
Universelle Kennzeichnungsmöglichkeiten.  
SEV-geprüft. Ab Lager lieferbar.

**SAUBER + GISIN AG**  
Höschgasse 45

8034 Zürich  
Telefon 051 34 80 80

34.11

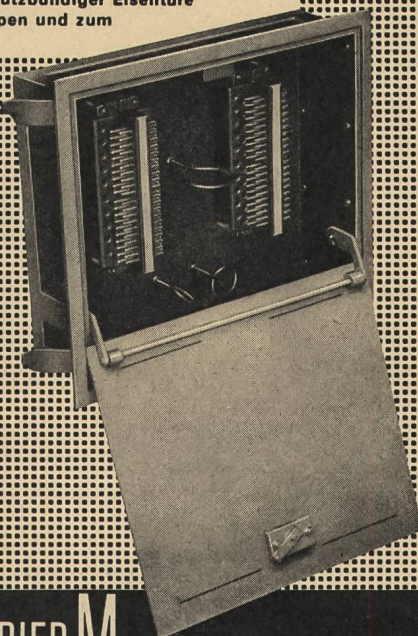
**SAUBER + GISIN**

## MAAG- Etagen-Verteilkasten für Telephon

(Zwischen-Verteilkasten)

### für Unterputzmontage

in stabiler Eisenrahmenkonstruktion und  
innerer Verkleidung mit Isolierplatten,  
vorn mit glatter, putzbündiger Eisentüre  
zum Herunterklappen und zum  
Aushängen.

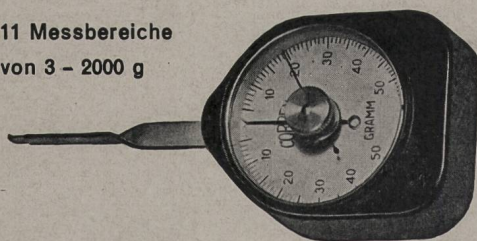


**GOTTFRIED MAAG**  
FABRIK ELEKTR. APPARATE  
ZÜRICH  
DREIKÖNIGSTR. 21



## CORREX - Federdruckmesser

11 Messbereiche  
von 3 - 2000 g



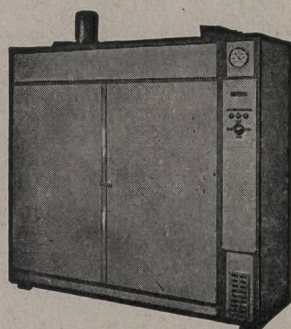
HAAG-STREIT AG, 3097 LIEBEFELD

## Leitungsschnüre für Telefon- und Radio-Apparate

Sämtliche Schnüre für Hör- und Sprechapparate  
Stöpselschnüre für Umschaltchränke  
Oelsauger für Bahnen

**A. Heiniger & Cie. AG**

3072 Ostermundigen, Blankweg 4



## Kleider- trockenschränke

in korrosionssicherer  
Ausführung, Modelle für  
6, 10 und 20 Mäntel

Luft- und Klimatechnik

**Rickenbach & Co. AG 9000 St. Gallen**

Telephon 071-24 17 24

Aktiengesellschaft

## KUMMLER & MATTER

Elektrische Unternehmungen

**8026 ZÜRICH**

Hohlstrasse 176 Tel. 051 44 42 40

Zweigniederlassungen:

Bellinzona, Bern, Biel, Chur, Le Châble, Spreitenbach

**Kabel-Verlegungen**



Schleuderbetonrohre  
Kabelsteine, Kabelkanäle  
Kabelplatten

KANDERKIES AG, 3600 THUN

## GEBRÜDER RÜTTIMANN

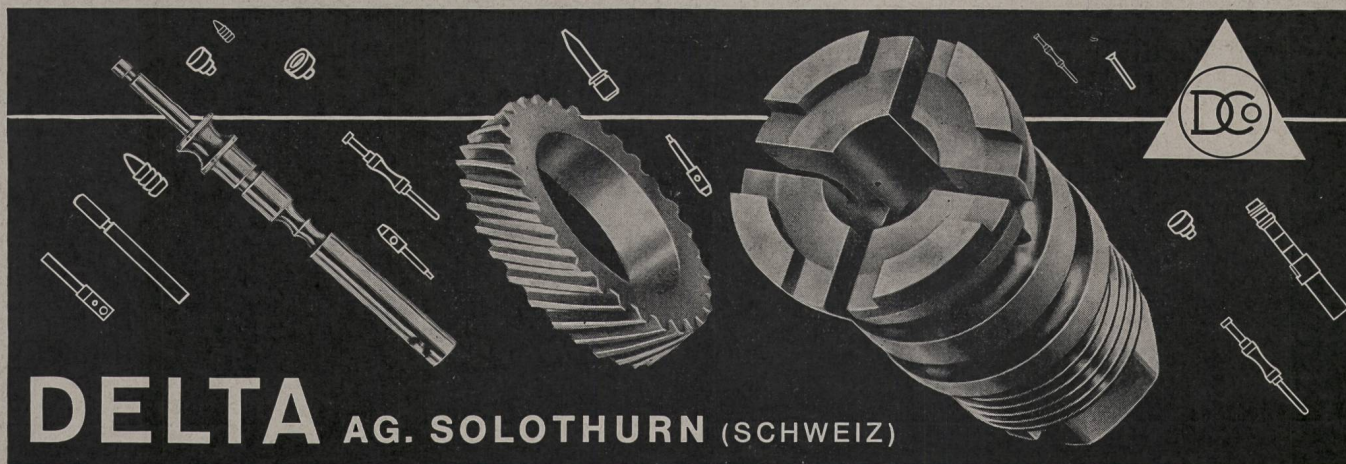
Aktiengesellschaft für elektrische Unternehmungen

**6300 ZUG**

Telephon 042 4 11 25

Spezialgeschäft für

**Frei- und Kabelleitungen**



**DELTA AG. SOLOTHURN (SCHWEIZ)**

SCHRAUBEN, MUTTERN, DREHTEILE, ZAHNRÄDER





Um noch schneller und zuverlässiger Nachrichten übertragen zu können, wird ständig nach neuen Mitteln und Wegen gesucht. Die Hochfrequenztechnik stellt dabei mit Richtstrahlverbindungen einen wesentlichen Anteil für die moderne Nachrichtenübermittlung zur Verfügung.

Diese Richtstrahlstrecken fügen sich über die Höhenzüge unseres Landes zu einem unsichtbaren Netzwerk zusammen. Jede Verbindung kann gleichzeitig einzelne Fernsehprogramme oder Hunderte von Telephonkanälen übertragen.

Die Stationen solcher Richtstrahlverbindungen, jede mit Sender- und Empfangsgeräten ausgerüstet, werden auf Geländepunkten mit freier Sicht aufgebaut. Richtantennen bündeln die ausgestrahlten Wellen von einer Station zur nächsten, um mit kleinstem Leistungsaufwand grösste Zuverlässigkeit und Wirkung zu erreichen.

Standard-Richtstrahlanlagen bilden einen wesentlichen Bestandteil des heutigen Nachrichtennetzes der Schweiz.

STANDARD TELEPHON UND RADIO AG, ZÜRICH

1836

# STR

Ein ITT-Unternehmen