

Zeitschrift: Technische Mitteilungen / Schweizerische Post-, Telefon- und Telegrafienbetriebe = Bulletin technique / Entreprise des postes, téléphones et télégraphes suisses = Bollettino tecnico / Azienda delle poste, dei telefoni e dei telegrafi svizzeri

Herausgeber: Schweizerische Post-, Telefon- und Telegrafienbetriebe

Band: 42 (1964)

Heft: 12

Werbung

Nutzungsbedingungen

Die ETH-Bibliothek ist die Anbieterin der digitalisierten Zeitschriften auf E-Periodica. Sie besitzt keine Urheberrechte an den Zeitschriften und ist nicht verantwortlich für deren Inhalte. Die Rechte liegen in der Regel bei den Herausgebern beziehungsweise den externen Rechteinhabern. Das Veröffentlichen von Bildern in Print- und Online-Publikationen sowie auf Social Media-Kanälen oder Webseiten ist nur mit vorheriger Genehmigung der Rechteinhaber erlaubt. [Mehr erfahren](#)

Conditions d'utilisation

L'ETH Library est le fournisseur des revues numérisées. Elle ne détient aucun droit d'auteur sur les revues et n'est pas responsable de leur contenu. En règle générale, les droits sont détenus par les éditeurs ou les détenteurs de droits externes. La reproduction d'images dans des publications imprimées ou en ligne ainsi que sur des canaux de médias sociaux ou des sites web n'est autorisée qu'avec l'accord préalable des détenteurs des droits. [En savoir plus](#)

Terms of use

The ETH Library is the provider of the digitised journals. It does not own any copyrights to the journals and is not responsible for their content. The rights usually lie with the publishers or the external rights holders. Publishing images in print and online publications, as well as on social media channels or websites, is only permitted with the prior consent of the rights holders. [Find out more](#)

Download PDF: 25.01.2026

ETH-Bibliothek Zürich, E-Periodica, <https://www.e-periodica.ch>

Created by the hand of experience



SPECIFY RCA "PREMIUM" INDUSTRIAL RECEIVING-TYPE TUBES

For your critical industrial applications

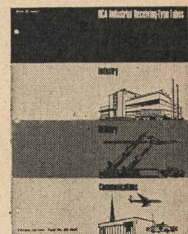
Strikte Kontrolle + Strenge Schlussprüfung = Hohe Betriebssicherheit

«PREMIUM»-Qualität und-Betriebssicherheit beginnen mit der Entwicklung einer Röhre und der Festlegung strenger Spezifikationen. Scharfe Kontrollvorschriften verlangen die Einhaltung enger Toleranzen in jeder Fabrikationsstufe. So entstehen RCA-«PREMIUM»-Röhren, die den gestellten, hohen Anforderungen im Betrieb genügen. «PREMIUM»-Röhren werden auf einem speziellen Röhrenanalysator unter gleichzeitiger Registrierung der gemessenen Werte geprüft. Dieser Analysator kann in der Stunde über 1200 Messungen von 22 verschiedenen Parametern vornehmen. Die registrierten Messwerte ergeben den Überblick über die Gleichmässigkeit der Fabrikationsserie.

Die Zuverlässigkeit der «PREMIUM»-Röhren wird durch weitere, strenge Versuche wie Falltest, Thermoschock, Ermüdungstest, NF-Geräusch, Mikrophonie und eine Reihe Lebensdauerversuche überprüft. Selbst nach dieser Tortur müssen «PREMIUM»-Röhren alle Spezifikationen einhalten, damit eine Fabrikationsserie freigegeben werden kann.

RCA-«PREMIUM»-Röhren werden laufend verbessert. Neue Rohmaterialien, verbesserte Fabrikationsmethoden, kurz jeder Fortschritt in der Röhrentechnologie wird berücksichtigt. Jede «PREMIUM»-Röhre ist das Resultat der jahrzehntelangen Forschung, Entwicklung und Fabrikationserfahrung der Radio Corporation of America. Diese fortwährenden Bemühungen zur Entwicklung neuer und zur Verbesserung bestehender Röhrentypen haben der Radio Corporation of America seit Jahren eine führende Stellung und den RCA-Produkten den guten Ruf eingetragen.

Verlangen Sie von Ihrem RCA-Vertreter die Broschüre RIT-104C, Sie werden darin eine Fülle von Daten über industrielle Empfängeröhren sowie deren spezielle Prüfvorschriften finden.



der vertrauenswürdigste
Name in der Elektronik

RADIO CORPORATION OF AMERICA

das vielseitigste elektronische
Unternehmen der Welt

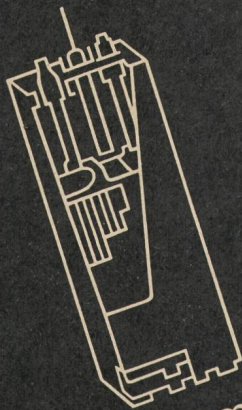
baerlocher ag

Generalvertretung für die Schweiz

8021 Zürich Telephone 051-42 99 00

OERLIKON-PAM

die neue stationäre Röhrenplatten-Batterie
in der Telefonzentrale

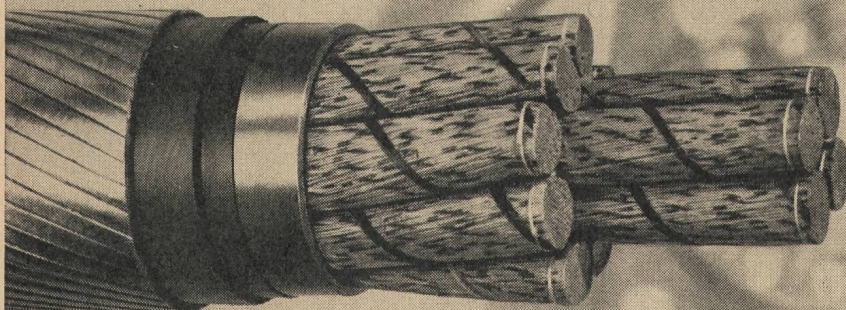


Accumulatoren-Fabrik Oerlikon Zürich 50

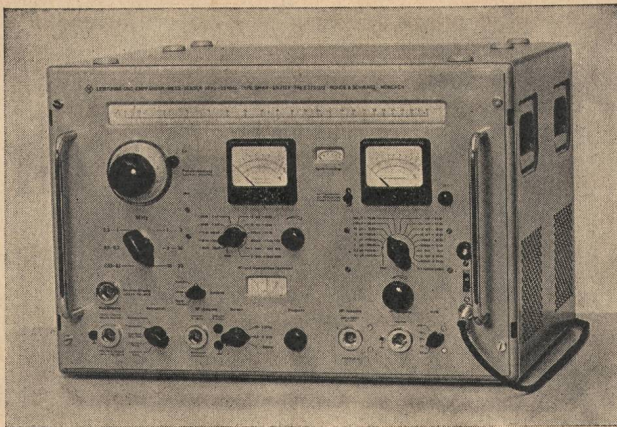
Wir senden Ihnen gerne Prospekte und technische Unterlagen

BRUGG

Telephon-Bündelkabel 2400 x (2 x 0,4) mm



Kabelwerke Brugg AG



Leistungs- und Empfänger- messender Typ SMAR Rohde & Schwarz

Frequenzbereich: 29 Hz...31 MHz, also
über 6 Dekaden in einem einzigen Gerät
ohne Einschubtechnik

Ausgangsspannung 0,1 μ V...8V (50 Ohm)

Eigen- und Fremdmodulation

Quarzkontrollpunkte: 100, 250, 500 kHz
und alle 500-kHz-Vielfache

Externe Frequenzsynchronisation

Frequenzgang bis 20 MHz $< \pm 0,15$ db



W.F. ROSCHI

TELECOMMUNICATION

3000 Bern, Spitalgasse 30
neue Tel.-Nr. (031) 22 55 33

Unsere Spezialabteilung erstellt: Blechgekapselte Sicherungskasten und Schränke, sowie:



Schalttafeln für

Verteilanlagen

Unterwerke

Trafostationen

Rohrpostanlagen

Kommandopulte für

Kraftwerke

Schützensteuerungen



Unterbreiten Sie Ihre Probleme unseren Spezialisten,
welche Sie in allen Fragen gerne unverbindlich beraten.

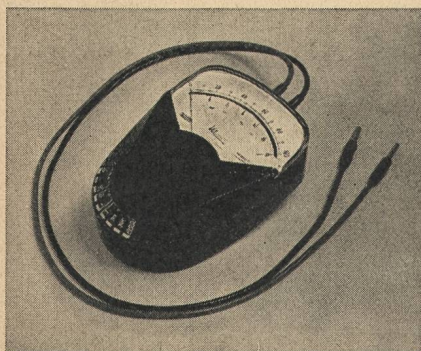
WEBER AG EMMENBRÜCKE (SCHWEIZ) TEL. (041) 5 22 44

Fabrik elektrotechnischer Artikel und Apparate

Appareils électriques de mesure

CHAUVIN-ARNOUX-PARIS

le voltmètre- ampèremètre-ohmmètre



**M
O
N
O
C**

un contrôleur pas comme les autres
à l'usage de
l'électronicien et de l'électricien

échelle unique
commutateur unique
ohmmètre sans tarage
résistance 20 000 Ω/V
dispositifs de sécurité



lecture aisée
grâce à son cadran
clair et précis

représentant général pour la Suisse

EBAUCHES SA - 2006 NEUCHÂTEL

Tel. 038 585 01

Dpt. Oscilloquartz



Sicherheit

36.02

Für die Sicherheit in Hochspannungsanlagen liefern wir Hochspannungsprüfer, ein- und zweipolige Ausführung, für Spannungen von 2-120 kV. Leuchtspannungsanzeiger für dauernde Spannungsanzeige in Schaltanlagen. Kurzschliess- und Erdungsgarnituren für Freileitungen und Schaltanlagen. Gummihandschuhe für Arbeiten an Hochspannungsanlagen, Isolierschemel, Zangenklemmen für provisorische Anschlüsse usw.

Verlangen Sie bitte unsere Unterlagen.

SAUBER + GISIN AG 8000 ZÜRICH 8
Höschgasse 45 Telefon 051-34 80 80

SAUBER + GISIN

CHRISTEN

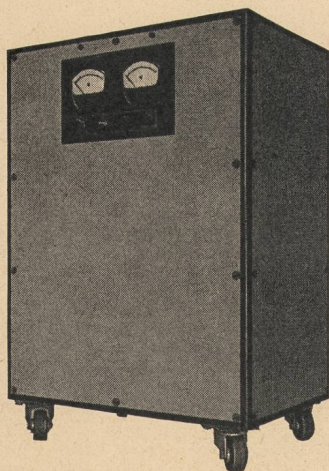
FRÄSERSCHÄRFMASCHINE AF-80

Eine einfache Neukonstruktion,
die sehr kurze Schärfzeiten für Fräser bis 80 mm \varnothing bietet

CHRISTEN & CO AG, WERKZEUGMASCHINEN
Quellenweg 15 3084 WABERN-BERN Tel. 031/22 56 11



Nobatrons



MA 28-125 (18-36V/125A)

Gleichspannungsregler

- Typen: **MA** Transistorisiert; Ausgang fix
MD Magnetisch; Ausgang fix
QR Transistorisiert; Ausgang variabel
T Magnetisch; Ausgang variabel

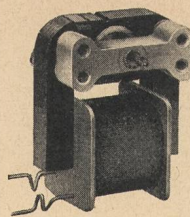
Unterbreiten Sie uns Ihre Probleme

SORENSEN-ARDAG

Kernstrasse 8, 8000 Zürich 4, Telefon 051 27 30 60

Gleich- und Wechselspannungsregler

SYNCHRON- UND ASYNCHRON-MOTOREN



Typ 195 295

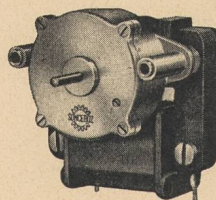
Synchron:

3000 U/min bei 50 Hz
 versch. Drehmomente bis
 max. 100 cmkp bei 1 U/min
 mit oder ohne Getriebe

Asynchron:

ca. 2000 U/min
 versch. Drehmomente bis
 max. 150 cmkp.
 mit oder ohne Getriebe

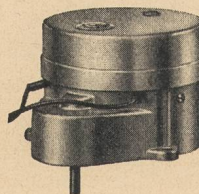
SYNCHRON-MOTOREN



Typ 395

3000 U/min bei 50 Hz
 selbstanlaufend
 versch. Drehmomente von
 1000 bis 10000 cmkp bei
 1 U/min
 mit gekapseltem Getriebe
 von 1 U/sec bis 1 U/12 h

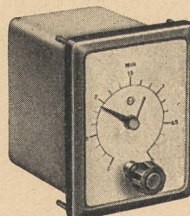
SYNCHRON-MOTOREN



Typ 595

375 U/min bei 50 Hz
 selbstanlaufend
 Drehmoment 400 cmkp bei
 1 U/min
 mit gekapseltem Getriebe
 von 1 U/sec bis 1 U/6 Monate

VERZÖGERUNGS-RELAIS

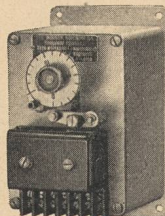


Typ 603

Mit SONCEBOZ-Synchronmotor
 und magnetgesteuerter Kupplung
 Mit Einstell- und Nachlauf-Zeiger
 Anzug- oder abfallverzögert
 Impuls- oder Dauerkontakt-
 Steuerung. Zeitbereiche:

sec	6	15	30	60
min	3	6	15	30
h	3	6	15	

VERZÖGERUNGS-RELAIS



Typ 503

Mit SONCEBOZ-Synchronmotor
 und magnetgesteuerter Kupplung
 Für Aufbau oder Einbau
 Anzug- oder abfallverzögert
 Impuls- oder Dauerkontakt-
 Steuerung. Zeitbereiche

sec	6	15	30	60
min	3	6	15	30
h	3	6	15	

Betriebsstundenzähler – Münzzähler für Radio und Television
 Registrieruhrwerke – Zeitschalter
 Präzisionsbestandteile für Telefon

SOCIÉTÉ INDUSTRIELLE DE SONCEBOZ S. A.
 2605 SONCEBOZ

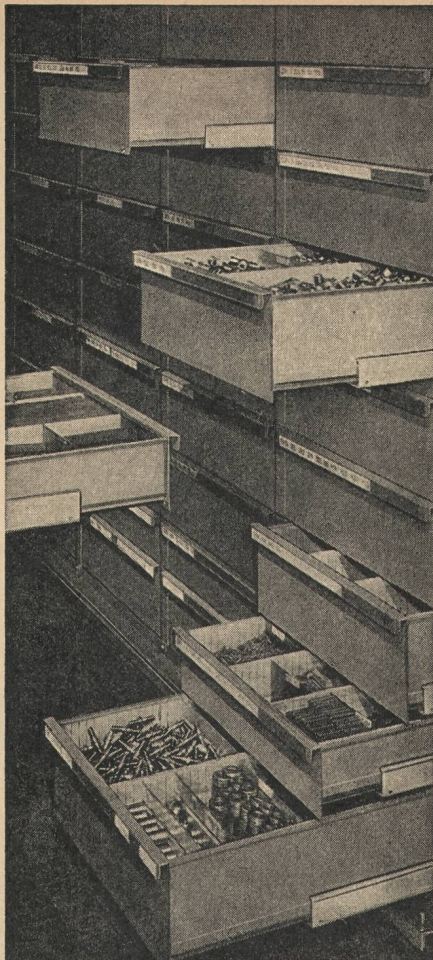
Tel. 032-971551

Bigla
BETRIEB

Bigla-Betriebsmöbel

organisieren
den Werk-
stattbetrieb,
sorgen für
Ordnung,
Übersicht
und Kontrolle,
helfen
Werkzeuge
und Material
schonen und
Verluste
vermeiden.

Bigler,
Spichiger & Cie. AG.
Biglen (Kt. Bern)

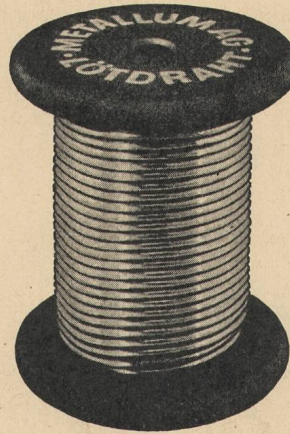


LÖTZINNSTANGEN

Marke «Metallum» in allen Profilen

LÖTZINNDRAHT

Marke «Metallum», Actol und
«Superspeed White Flash»



in allen Legierungen
und Abmessungen

Verlangen Sie
ein bemustertes
Angebot sowie
unseren Prospekt

METALLUM PRATTELN AG

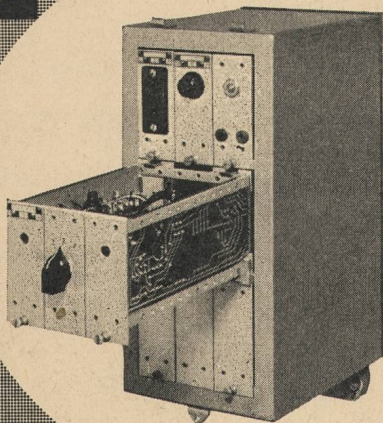
Telephon 061-81 54 55

ÜBERTRAGUNGSELEMENTE

mit Transistoren bieten Gewähr für:

In 3100

**maximale Verwendungsdauer und
höchste Betriebssicherheit**



Gehäuse mit Baukasten-
Elementen für die Über-
tragung von TONFREQUENZ-
SIGNALEN zum:

**FERN-MESSEN
-ZÄHLEN
-STEUERN
-REGULIEREN
-SCHREIBEN**

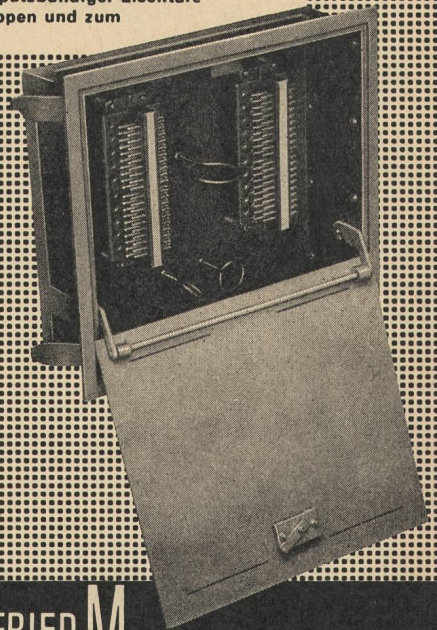
LANDIS & GYR AG. ZUG

MAAG- Etagen-Verteilkasten für Telephon

(Zwischen-Verteilkasten)

für Unterputzmontage

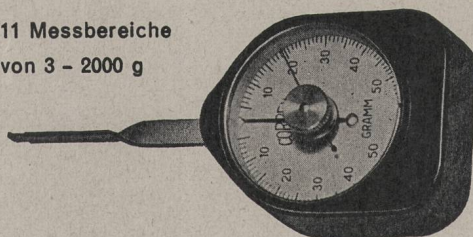
in stabiler Eisenrahmenkonstruktion und
innerer Verkleidung mit Isolierplatten,
vorn mit glatter, putzbündiger Eisentüre
zum Herunterklappen und zum
Aushängen.



GOTTFRIED MAAG
FABRIK ELEKTR. APPARATE
ZÜRICH DREIKÖNIGSTR. 21

CORREX - Federdruckmesser

11 Messbereiche
von 3 - 2000 g



HAAG-STREIT AG, 3097 LIEBEFELD

Leitungsschnüre für Telefon- und Radio-Apparate

Sämtliche Schnüre für Hör- und Sprechapparate
Stöpselschnüre für Umschaltsschränke
Oelsauger für Bahnen

A. Heiniger & Cie. AG

3072 Ostermundigen, Blankweg 4

*Alles fürs Telefon in
erstklassiger Qualität*

Telefonmaterial
ist ein von uns besonders
gepflegtes Spezialgebiet

ENGROSHAUS ELEKTROTECHNISCHER BEDARFSARTIKEL
OTTO FISCHER A.G. ZÜRICH 5
SINLOUAI 125 TELEFON (051) 42 33 11

Aktiengesellschaft

KUMMLER & MATTER

Elektrische Unternehmungen

8026 ZÜRICH

Hohlstrasse 176 Tel. 051 44 42 40

Zweigniederlassungen:

Bellinzona, Bern, Biel, Chur, Le Châble, Spreitenbach

Kabel-Verlegungen

GEBRÜDER RÜTTIMANN

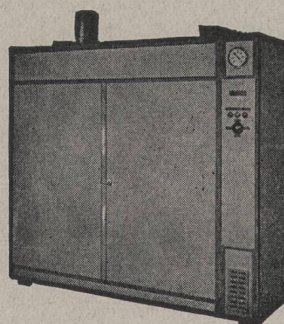
Aktiengesellschaft für elektrische Unternehmungen

6300 ZUG

Telephon 042 4 11 25

Spezialgeschäft für

Frei- und Kabelleitungen



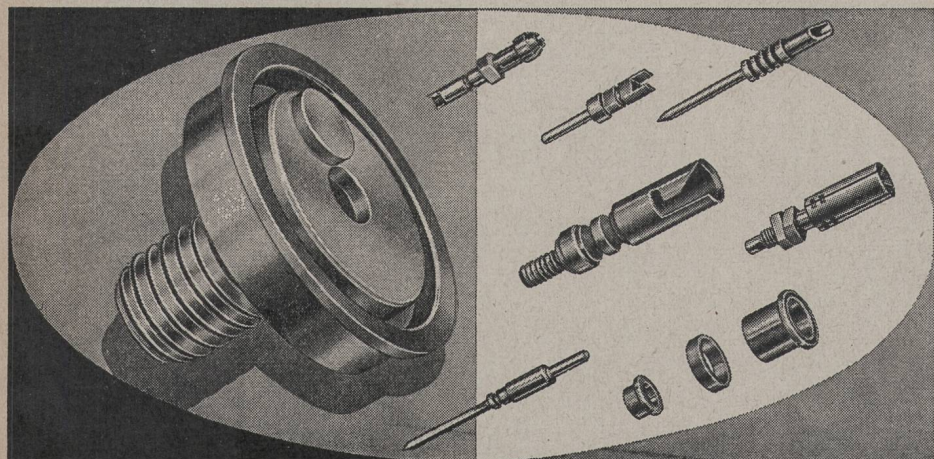
Kleider- trockenschränke

in korrosionssicherer
Ausführung, Modelle für
6, 10 und 20 Mäntel

Luft- und Klimatechnik

Rickenbach & Co. AG 9000 St. Gallen

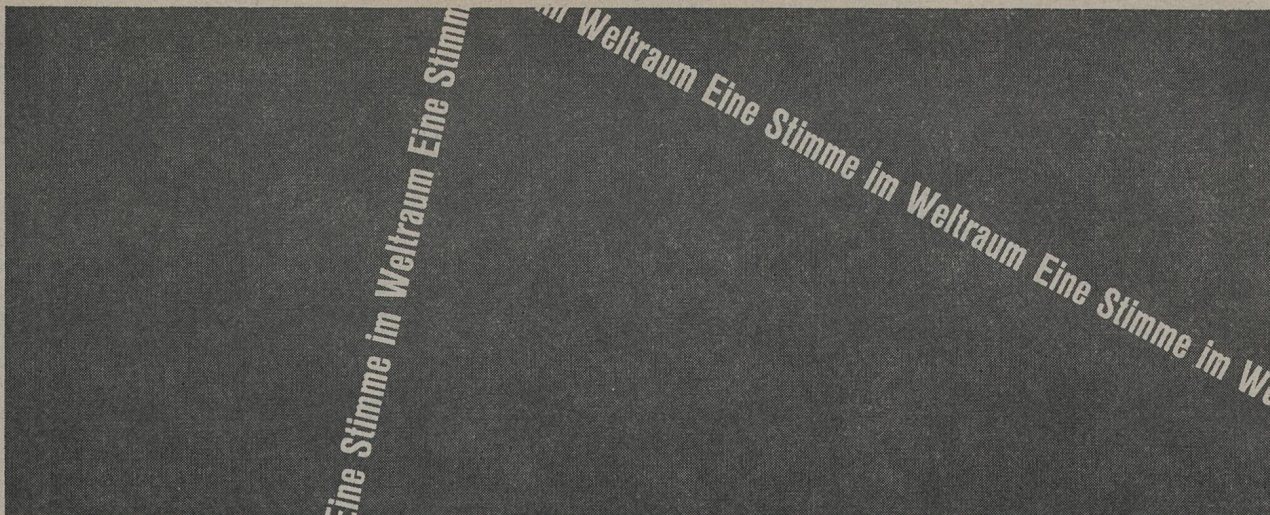
Telephon 071-24 1724



Drehteile für
Elektronik
Halbleiter
Telephonie



DELTA
SOLOTHURN



Eine Stimme im Weltraum... Eine bemerkenswerte ITT-Entwicklung erlaubt jetzt jeder Nation an den vielen Vorteilen der Funkverbindungen via Satelliten teilzunehmen.

Die ITT hat dafür eine völlig neuartige **Satelliten-Bodenfunkstelle** entwickelt. Neue Verbindungswege für Telephonie-, Telegraphie- und Datenübertragung werden damit durch den Weltraum erschlossen. Die Bodenstelle ist leicht transportierbar und kann innert 24 Stunden betriebsbereit montiert werden.

Diese universelle Satelliten-Bodenstation ist zuerst im NASA „Relay“-Projekt eingesetzt worden. Sie kann aber technisch leicht andern Satelliten-Typen angepasst werden. Mit dieser Anlage wurde die erste Raumverbindung zwischen USA und Brasilien hergestellt. Heute sind nun Bodenstellen dieser Art auch in Deutschland und Spanien im praktischen Einsatz.

Die **International Telephone and Telegraph Corporation** (ITT) ist auf fast allen Gebieten der Raumforschung tätig, von den kleinsten Sonder-Komponenten, Satelliten-Bordausrüstungen, Uebermittlungs- bzw. Leitsystemen am Boden bis zu umfangreichen Totalprojekten. Die ITT, als der bedeutendste Lieferant von elektronischen und nachrichtentechnischen Anlagen und Geräten, ist in der Schweiz vertreten durch die **STANDARD TELEPHON UND RADIO AG** in Zürich.

1846

STR
Ein **ITT** - Unternehmen