

Zeitschrift: Technische Mitteilungen / Schweizerische Post-, Telefon- und Telegrafienbetriebe = Bulletin technique / Entreprise des postes, téléphones et télégraphes suisses = Bollettino tecnico / Azienda delle poste, dei telefoni e dei telegrafi svizzeri

Herausgeber: Schweizerische Post-, Telefon- und Telegrafienbetriebe

Band: 41 (1963)

Heft: 12

Werbung

Nutzungsbedingungen

Die ETH-Bibliothek ist die Anbieterin der digitalisierten Zeitschriften auf E-Periodica. Sie besitzt keine Urheberrechte an den Zeitschriften und ist nicht verantwortlich für deren Inhalte. Die Rechte liegen in der Regel bei den Herausgebern beziehungsweise den externen Rechteinhabern. Das Veröffentlichen von Bildern in Print- und Online-Publikationen sowie auf Social Media-Kanälen oder Webseiten ist nur mit vorheriger Genehmigung der Rechteinhaber erlaubt. [Mehr erfahren](#)

Conditions d'utilisation

L'ETH Library est le fournisseur des revues numérisées. Elle ne détient aucun droit d'auteur sur les revues et n'est pas responsable de leur contenu. En règle générale, les droits sont détenus par les éditeurs ou les détenteurs de droits externes. La reproduction d'images dans des publications imprimées ou en ligne ainsi que sur des canaux de médias sociaux ou des sites web n'est autorisée qu'avec l'accord préalable des détenteurs des droits. [En savoir plus](#)

Terms of use

The ETH Library is the provider of the digitised journals. It does not own any copyrights to the journals and is not responsible for their content. The rights usually lie with the publishers or the external rights holders. Publishing images in print and online publications, as well as on social media channels or websites, is only permitted with the prior consent of the rights holders. [Find out more](#)

Download PDF: 30.04.2026

ETH-Bibliothek Zürich, E-Periodica, <https://www.e-periodica.ch>

Rasch sichere
Verbindung mit



SE 18



Das Kleinfunkgerät SE 18 der Autophon ist leicht, handlich, leistungsfähig. Es wiegt nur 2,6 kg. Es ist nur 19,8 cm breit, 16,6 cm hoch und 5,5 cm dick: etwa halb so gross wie ein Telefonbuch.

Die Reichweite beträgt in offenem Gelände bis 20 km, im Innern von Ortschaften oder in hügeligem Terrain noch gute 3 km.

Der Nickel-Cadmium Akkumulator liefert Strom für 110 Stunden reine Empfangszeit oder 25 Betriebsstunden mit 10% Sendezeit. Er kann leicht und beliebig oft aufgeladen werden.

SE 18 Kleinfunkgerät

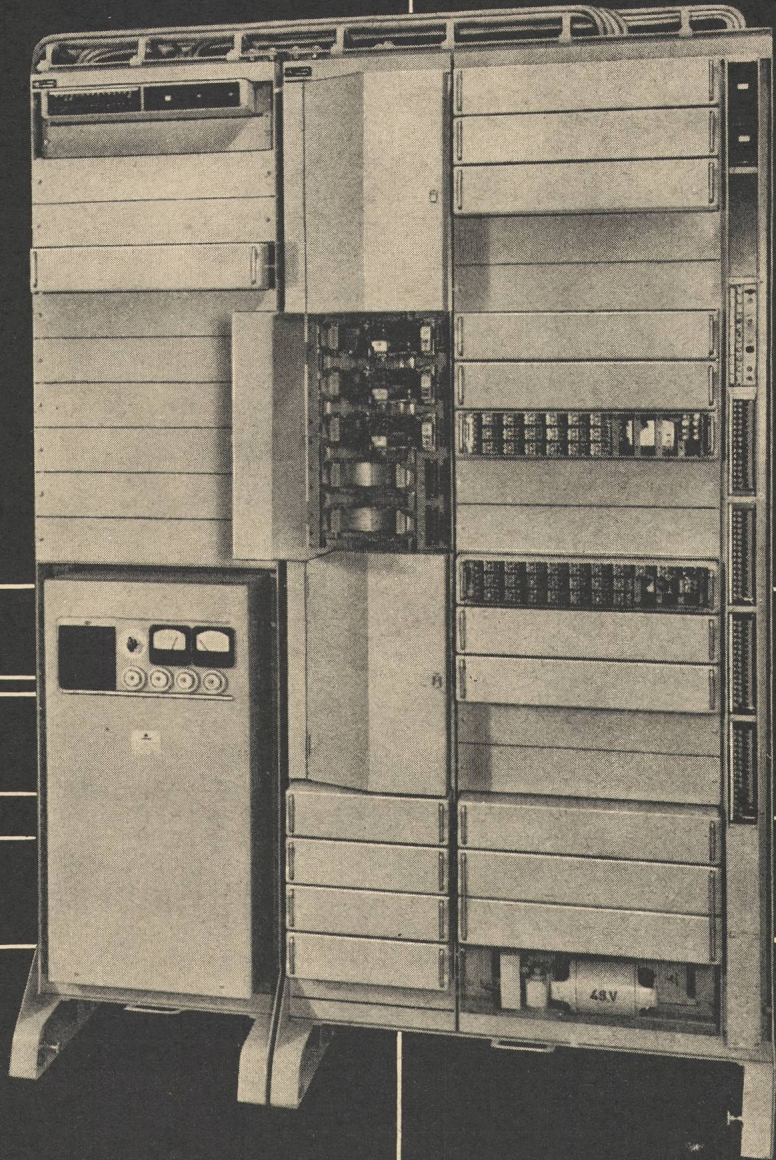
Ausführungen mit 1...4 oder 1...6 Kanälen; eingerichtet für Wechselsprechen oder bedingtes Gegensprechen. Auf Wunsch Prospekte oder Vorführungen.

AUTOPHON

Zürich: Lerchenstrasse 18, Telefon 051/274455
Basel: Peter-Merian-Str. 54, Telefon 061/348585
Bern: Belpstrasse 14, Telefon 031/2 61 66
St. Gallen: Schützengasse 2, Telefon 071/233533
Fabrik in Solothurn



**ALBISWERK
ZÜRICH A.G.**



**V / 50 bis XX / 180 -
die Telephon-Zentrale mit den vielen Möglichkeiten ...**

erlaubt die Verwirklichung der Telephon-Wünsche Ihres Betriebes, wie z. B. schnelle Vermittlung der eingehenden Amtsgespräche durch Wähltastatur — verschiedene Schaltungsmöglichkeiten der internen Stationen — unbeschränkte Rückfragemöglichkeit — Unterteilung der Amtsleitungen in Gruppen — Direkte Umleitung von Amtsgesprächen von Teilnehmer zu Teilnehmer — Anschlussmöglichkeit von Chefstationen und Gebührenmeldern usw. Dank dem durchdachten Baukasten-System lässt sich die Zentrale stufenweise erweitern von 3 Amtsleitungen und 30 internen Teilnehmer-Anschlüssen auf 20 Amtsleitungen und 180 Teilnehmer-Anschlüsse.

Bitte verlangen Sie unseren Prospekt T 997

ALBISWERK ZÜRICH A.G. ZÜRICH 9/47

Springschreiber nach den Vorschriften
des CCITT - Internationales Alphabet
Nr. 2 mit Fünfer-Zeichenschlüssel und
7,5 Stromschritte - Telegraphierge-
schwindigkeit 50 oder 45,5 Baud.

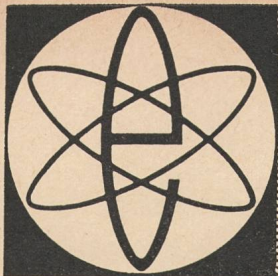
Olivetti Fernschreiber

Streifen- und Blattschreiber, Modelle
für Sendung und Empfang oder nur
Empfang.
Schreibender Locher für Sendung und
Empfang oder nur Empfang.
Lokal-Streifenlocher mit oder ohne
Blattschrift.
Anbaustreifenlocher und Anbauloch-
streifensender.
Ein- und mehrfache Lochstreifensender.
Anschluss- und Fernschaltgeräte.
Tonfrequenzgerät mit Frequenzmodu-
lation.
Zentralen für Handvermittlung und au-
tomatische Zentralen.



Schwestergesellschaft für die Schweiz:
Olivetti Suisse - Steinstrasse 21 - Zürich 3
Fernsprecher: 42 12 46/47
Drahtanschrift: Olivettico - Telex 52 303

Ivrea (Italien)
San Lorenzo Werkstätte
Fernsprecher: 36.72 - Telex 21043
Drahtanschrift: Teleolivetti Ivrea



PHILIPS

Electronic Tips

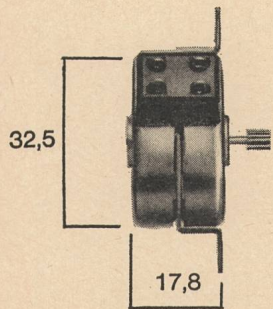
geben Auskunft über Elektronenröhren u. Einzelteile, Halbleiter u. Baueinheiten

Synchronmotoren

modern

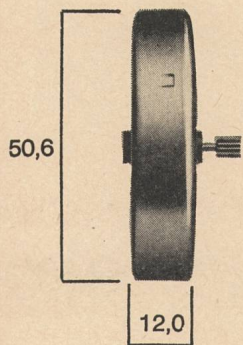
3

zuverlässig
preiswert!



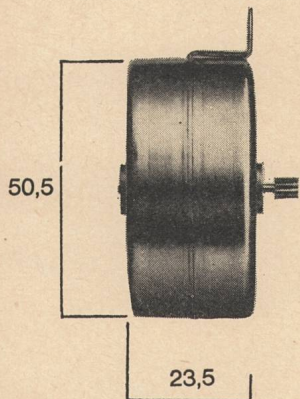
AU 5020

Leistungsaufnahme: 0,4 W
Drehzahl: 250 T/min
Anlauf- und Betriebsdrehmoment bei 1 T/min: 6,25 kgcm
Drehrichtung: elektr. reversierbar



AU 5005 AU 5006 AU 5008

Leistungsaufnahme:
1,1 W (AU 5005/AU 5006)
2 W (AU 5008)
Drehzahl: 250 T/min
Anlauf- und Betriebsdrehmoment bei 1 T/min:
3,75 kgcm (AU 5005 / AU 5008)
6,25 kgcm (AU 5006)
Drehrichtung: links oder rechts

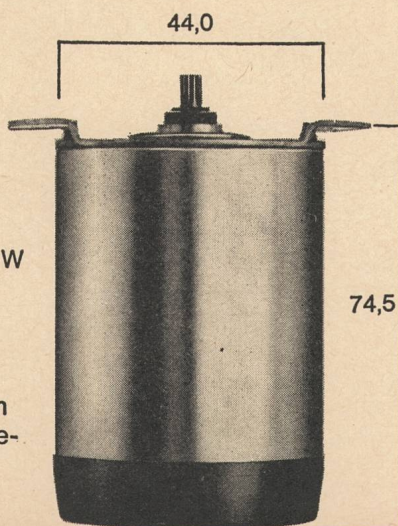


AU 5050

Leistungsaufnahme: 1,4 W
Drehzahl: 250 T/min
Anlauf- und Betriebsdrehmoment bei 1 T/min: 25 kgcm
Drehrichtung: elektr. reversierbar

AU 5100

Leistungsaufnahme: 5 W
Drehzahl: 250 T/min
Anlaufdrehmoment bei 1 T/min: 75 kgcm
Betriebsdrehmoment bei 1 T/min: 100 kgcm
Drehrichtung: elektr. reversierbar



Hauptmerkmale

kleine Abmessungen
grosse Leistung
geschlossenes Gehäuse
Langsamläufer
selbstschmierende Lager
elektrische Bestimmung der Drehrichtung (keine Sperrklinke)
viele Grundtypen für verschiedene Betriebsspannungen
kombinierbar mit über 100 verschiedenen Untersetzungsgetrieben.

PHILIPS AG. ZURICH

Electronica / Tel. (051) 25 86 10

Vermittlerstation zu Telephonanlagen

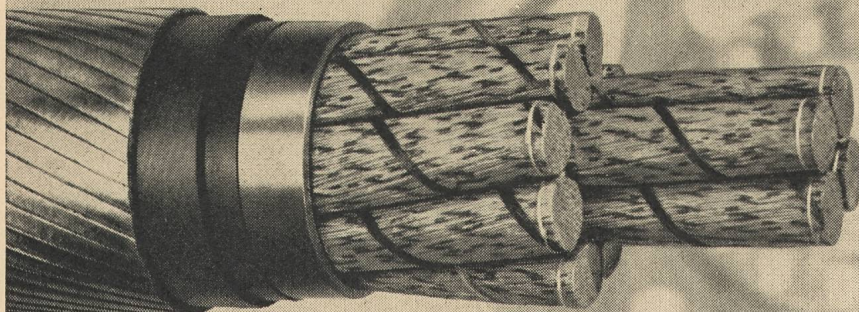
Neue Ausführung mit Dreifarben-Leuchttaste modernster Konstruktion
(+ Patent)



Chr. Gfeller AG Bern-Bümpliz und Flamatt

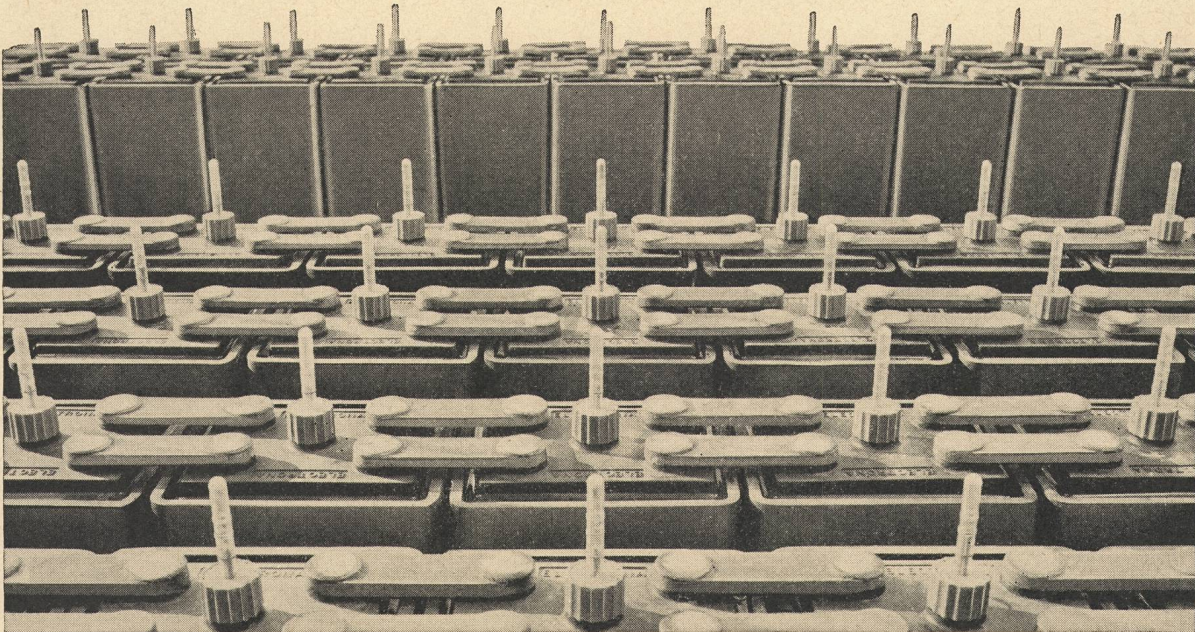


Telephon-Bündelkabel 2400 x (2 x 0,4) mm



Kabelwerke Brugg AG

Electrona-Dural-Batterien für stationäre Anlagen



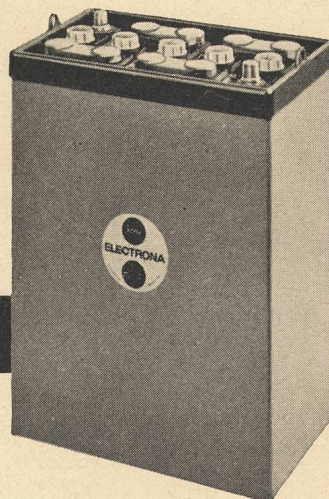
B+C

Technisch überlegen — wirtschaftlicher!

Statt der traditionellen Planté-Platten verwendet das Electrona-Dural-System massenaktive Doppelröhrchen-Platten. Diese Elemente sind in soliden Hartgummikästen vergossen und untereinander mit Bleischienen fest verlötet.

Halber Raumbedarf und halbes Gewicht gegenüber Grossoberflächenplatten-Batterien mit gleicher Kapazität und gleicher Spannung. Bei Schwebeladung praktisch keine Säurenebel; die Batterien können also mit anderen Apparaten im gleichen Raum gehalten werden. Wartung und Unterhalt sind auf ein Minimum beschränkt. Selbsterhaltungsstrom bei Schwebeladung unter 1 mA/Ah.


ELECTRONA

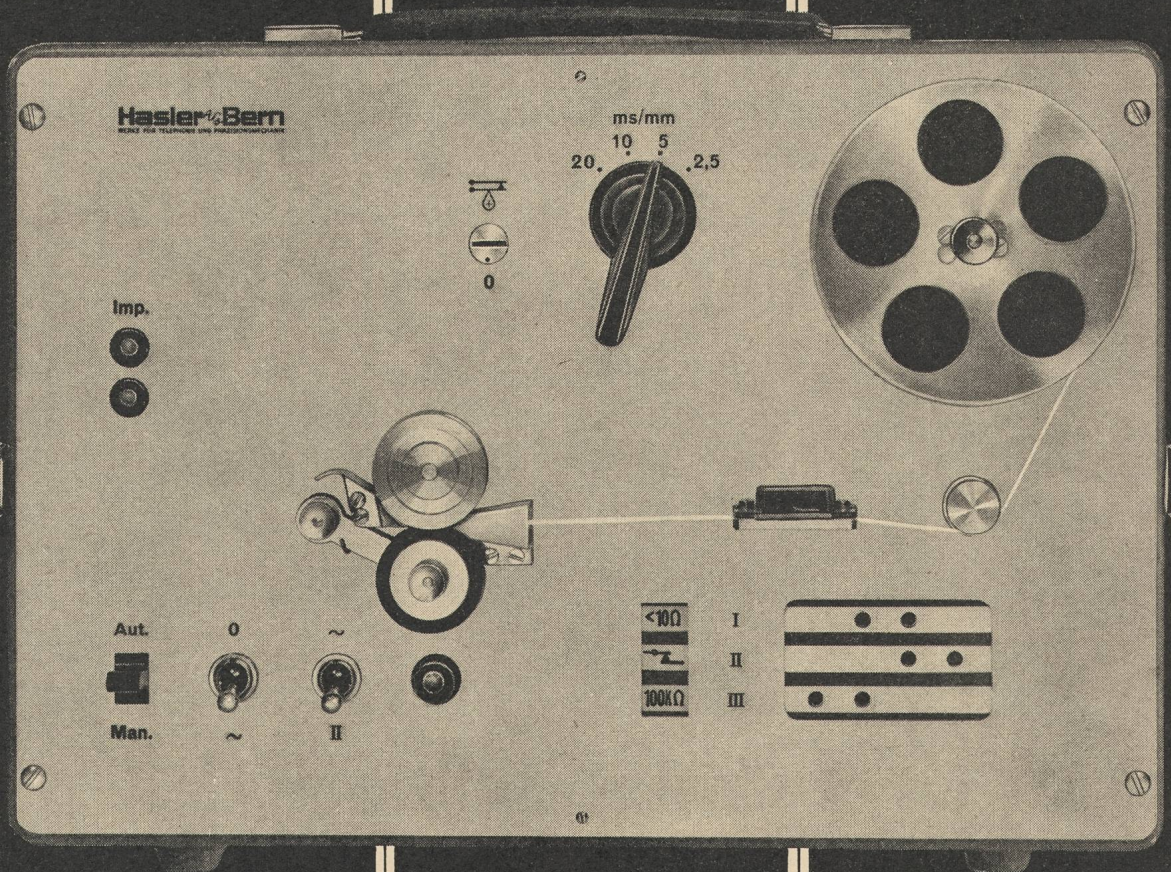


Die patentierten Electrona-Dural-Doppelröhrchen-Platten wurden unter härtesten Bedingungen tausendfach geprüft. Die Electrona-Dural-Röhrchen widerstehen einem Druck von über 50 atü; sie sind vollkommen säurefest, verhüten die Schlamm- und Gasbildung und garantieren absolute Sicherheit (Kurzschlüsse sind praktisch ausgeschlossen) und maximale Lebensdauer.

Electrona liefert:

Stationäre Batterien für Telefon, Bahnbetrieb, Notbeleuchtungen für Industrie, Hochhäuser, Spitäler, Sanitätshilfsstellen und Luftschutzräume; Sicherungs-, Alarm-, Feuermeldeanlagen und Steuerungen; Traktionsbatterien für Elektrofahrzeuge, Lifter, Lokomotiven usw.; Verlangen Sie genaue Unterlagen und Erfahrungswerte aus der Praxis.

Electrona S.A.
Accumulatorenfabrik Boudry NE
Tel. 038/6 42 46
Fabrikfiliale in Zürich



**Der neue
Hasler-
Impulsschreiber
ist das
Universalmeßgerät
für die Praxis**

Dieser moderne Apparat dient zur Messung von Impulsverhältnissen und Zeitdifferenzen, wie sie der Praktiker an Relais und andern Schaltungen bestimmen muss. Er eignet sich aber ebensogut für die vielseitigen Laboraufgaben der Telephonie und der Schwachstromtechnik in Industrie und Forschung.

Der leichte und handliche Hasler-Impulsschreiber zeichnet sich durch folgende Eigenschaften aus:

Drei voneinander unabhängige Schreibsysteme, wahlweise hochohmig, niederohmig oder aus dem Gerät gespeist. Das mittlere System ist zudem als Schreiber für die Netzfrequenz umschaltbar.

Vier Vorschubgeschwindigkeiten (2,5/5/10/20 ms/mm).

Messgenauigkeit ± 1 ms.

Volltransistorisierter Verstärker.

Zeitschaltung mittels Stichel

eindrücken oder Netzfrequenz. Direkte, einfache und gut verständliche Ablesung.

Manipulationssicherheit: jede Umschaltung kann während des Betriebes ausgeführt werden.

Berührungssicherheit: die höchste von aussen zugängliche Spannung beträgt 6 Volt. Bitte Verlangen Sie unsere ausführliche Dokumentation.

Hasler

Hasler AG Bern Belpstrasse 23
Telefon 091 644444