

Zeitschrift: Technische Mitteilungen / Schweizerische Post-, Telefon- und Telegrafienbetriebe = Bulletin technique / Entreprise des postes, téléphones et télégraphes suisses = Bollettino tecnico / Azienda delle poste, dei telefoni e dei telegrafi svizzeri

Herausgeber: Schweizerische Post-, Telefon- und Telegrafienbetriebe

Band: 39 (1961)

Heft: 7

Werbung

Nutzungsbedingungen

Die ETH-Bibliothek ist die Anbieterin der digitalisierten Zeitschriften auf E-Periodica. Sie besitzt keine Urheberrechte an den Zeitschriften und ist nicht verantwortlich für deren Inhalte. Die Rechte liegen in der Regel bei den Herausgebern beziehungsweise den externen Rechteinhabern. Das Veröffentlichen von Bildern in Print- und Online-Publikationen sowie auf Social Media-Kanälen oder Webseiten ist nur mit vorheriger Genehmigung der Rechteinhaber erlaubt. [Mehr erfahren](#)

Conditions d'utilisation

L'ETH Library est le fournisseur des revues numérisées. Elle ne détient aucun droit d'auteur sur les revues et n'est pas responsable de leur contenu. En règle générale, les droits sont détenus par les éditeurs ou les détenteurs de droits externes. La reproduction d'images dans des publications imprimées ou en ligne ainsi que sur des canaux de médias sociaux ou des sites web n'est autorisée qu'avec l'accord préalable des détenteurs des droits. [En savoir plus](#)

Terms of use

The ETH Library is the provider of the digitised journals. It does not own any copyrights to the journals and is not responsible for their content. The rights usually lie with the publishers or the external rights holders. Publishing images in print and online publications, as well as on social media channels or websites, is only permitted with the prior consent of the rights holders. [Find out more](#)

Download PDF: 30.04.2026

ETH-Bibliothek Zürich, E-Periodica, <https://www.e-periodica.ch>

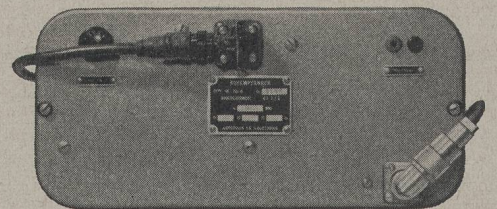


Im Auto – und doch von jedem Telephon aus erreichbar

Nehmen wir an, Sie sind mit Ihrem Wagen unterwegs. Plötzlich werden Sie dringend benötigt; von einem Mitarbeiter, von Ihrem Büro oder von Ihrer Praxis.

In ein paar Sekunden werden Sie gefunden. Nämlich so: Ihr Büro ruft Nr. 11 an, verlangt einen Autoruf auf Ihren Wagen... und schon leuchtet bei Ihnen am Armaturenbrett ein rotes Lämpchen auf. Das bedeutet: «ans nächste Telephon bitte!». Sie begeben sich zum nächsten Telephon, läuten Ihr Büro oder Ihre Praxis an – und der Kontakt ist hergestellt.

Autoruf ist eine einfache, wenig kostspielige Suchanlage, die tadellos funktioniert. Autoruf: für Unternehmer, Architekten, Ärzte, Vertreter, Kundenservice, Transportgeschäfte usw.



Technische Daten der Empfangsanlage

Bedienungsgerät: 1 Betriebsschalter mit Kontrolllampe, 1 Abstelltaste, 1 Anruflampe (auf Wunsch mit Summer, Hupe oder Flackerlicht)
Empfänger: Super-Regenerativ-Schaltung, Empfindlichkeit $0,4 \mu V$
Breite 32 cm, Höhe 15 cm, Tiefe 20 cm
Rufselektion durch tonselektive Schaltelemente im Impulsfolgeverfahren, mit dreifacher Prüfung auf richtige Impulsfolge. Speisung aus Autobatterie (6, 12 oder 24 V)
Antenne: Autoantenne mit Transformator oder Anschluss an Autoradio-Antenne mit Antennenweiche

AUTOPHON

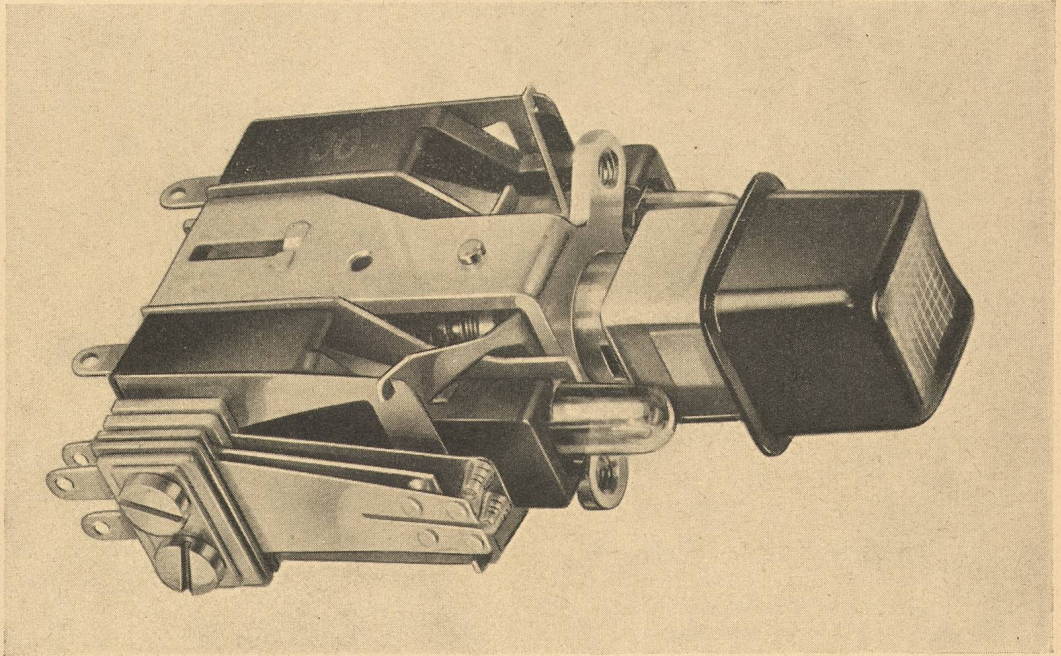
Fabrik in Solothurn

Büros in Zürich, Basel, Bern



**ALBISWERK
ZÜRICH A.G.**

Die ALBIS - Zweifarben-Leuchttaste ...



erlaubt den Aufbau der ALBIS-Chefstationen kompakt zu gestalten, da die Anzeigeeorgane wie z. B. „Anruf“, „Besetzt“, „Halten“ usw. in der Taste selbst eingebaut sind. Die Anzeige des jeweiligen Betriebszustandes direkt mit der Taste bedeutet zudem noch einfachere und übersichtlichere Bedienung.

Wir senden Ihnen gerne unsere Druckschrift über die vielseitigen Möglichkeiten der ALBIS-Chefstationen.



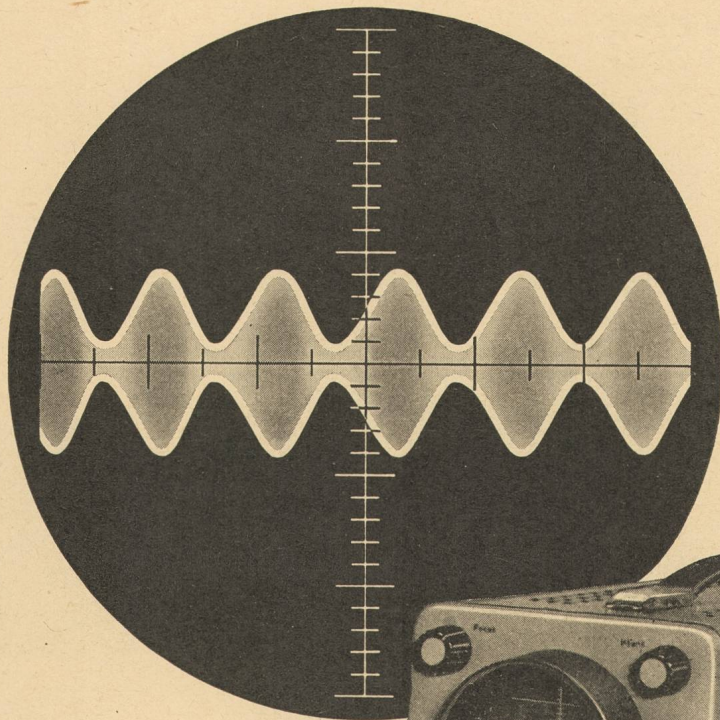
5er-Chefstation
Einbaumöglichkeit von
8 Zweifarben-Leuchttasten

10er-Chefstation
Einbaumöglichkeit von
24 Zweifarben-Leuchttasten

20er-Chefstation
Einbaumöglichkeit von
44 Zweifarben-Leuchttasten

A L B I S W E R K Z Ü R I C H A . G . Z Ü R I C H 9 / 4 7

Vertretungen in Bern, Lausanne und Zürich



Elograph U 211

Kleiner Meßoszillograph für die HF-, Impuls- und Fernsehtechnik

Scharfzeichnende Elektronenstrahlröhre großer Helligkeit mit Planschirm

Gleichspannungs-Meßverstärker mit 4 MHz Bandbreite in allen Bereichen
Ablenkfaktor der empfindlichsten Stufe 30 mV/cm Eingang in V/cm geeicht

Gleichspannungsgekoppelter X-Verstärker für Aufnahme von Kennlinien

Triggerbare Zeitablenkung
3fache Dehnung der Zeitlinienlänge
Zeitmaßstab in ms/cm geeicht
Erweiterungsmöglichkeit bis 10 s Schreibdauer

Von Netzspannungsschwankungen ($\pm 10\%$) unabhängiges Meßergebnis durch elektronische Stabilisierung



ZWA 9568

Zubehör:
Tasteiler 1:10, Photographiereinrichtung, Zusatzkapazitäten zur Erweiterung der Zeitablenkung, konzentrische HF-Leitung, Transporttasche

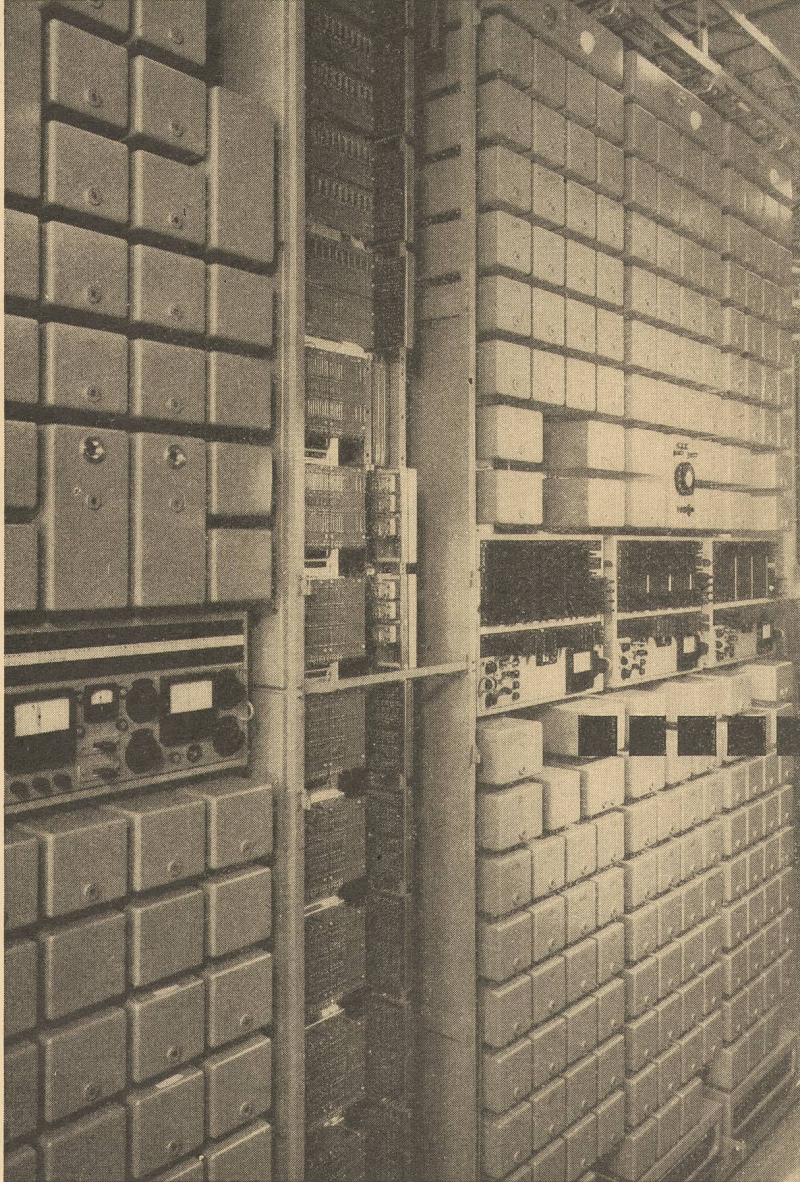
AEG

ELEKTRON AG
SEESTRASSE 31 ZÜRICH 27

Neue Technik

PHILIPS

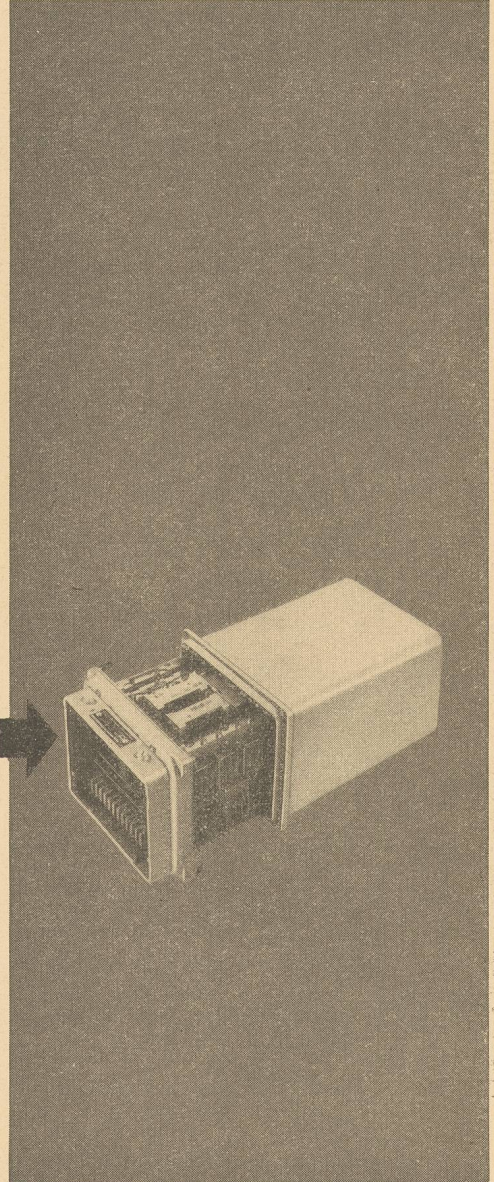
Nachrichtentechnik



**PTT-Verstärkeramt mit modernsten
Trägerfrequenzausrüstungen**

Philips AG, Zürich, Binzstrasse 40

Abt. Telecommunication, Tel. 051/25 86 10

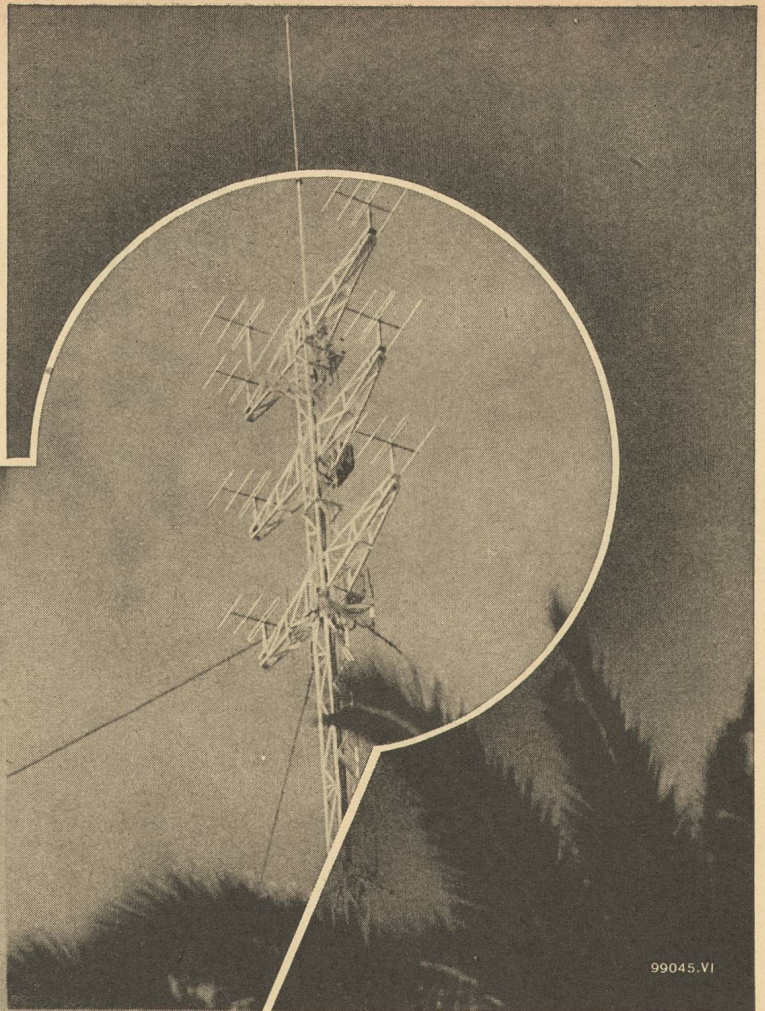
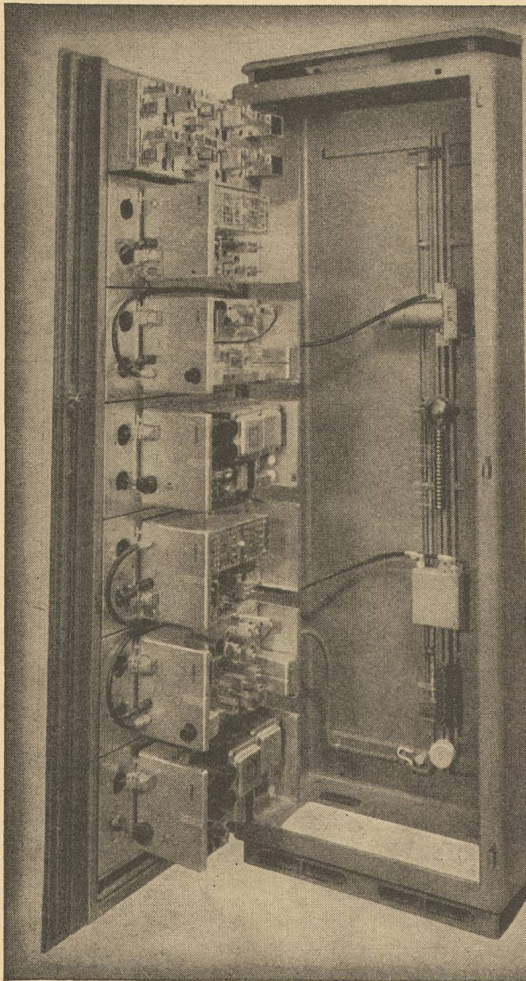


Verkaufsprogramm:

- Apparaturen für drahtlose und drahtgebundene Nachrichtentechnik
- Professionelles und industrielles Fernsehen
- Fernseh-Messgeräte
- Radar
- Elektro-Akustik

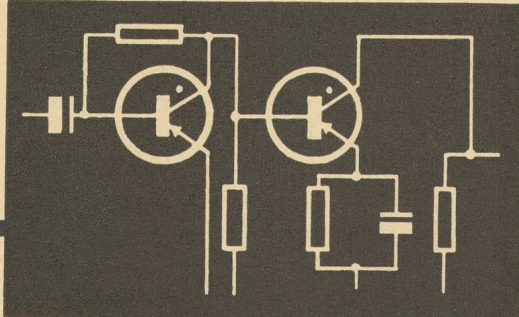
**BROWN
BOVERI**

Nachrichten- Technik



99045.VI

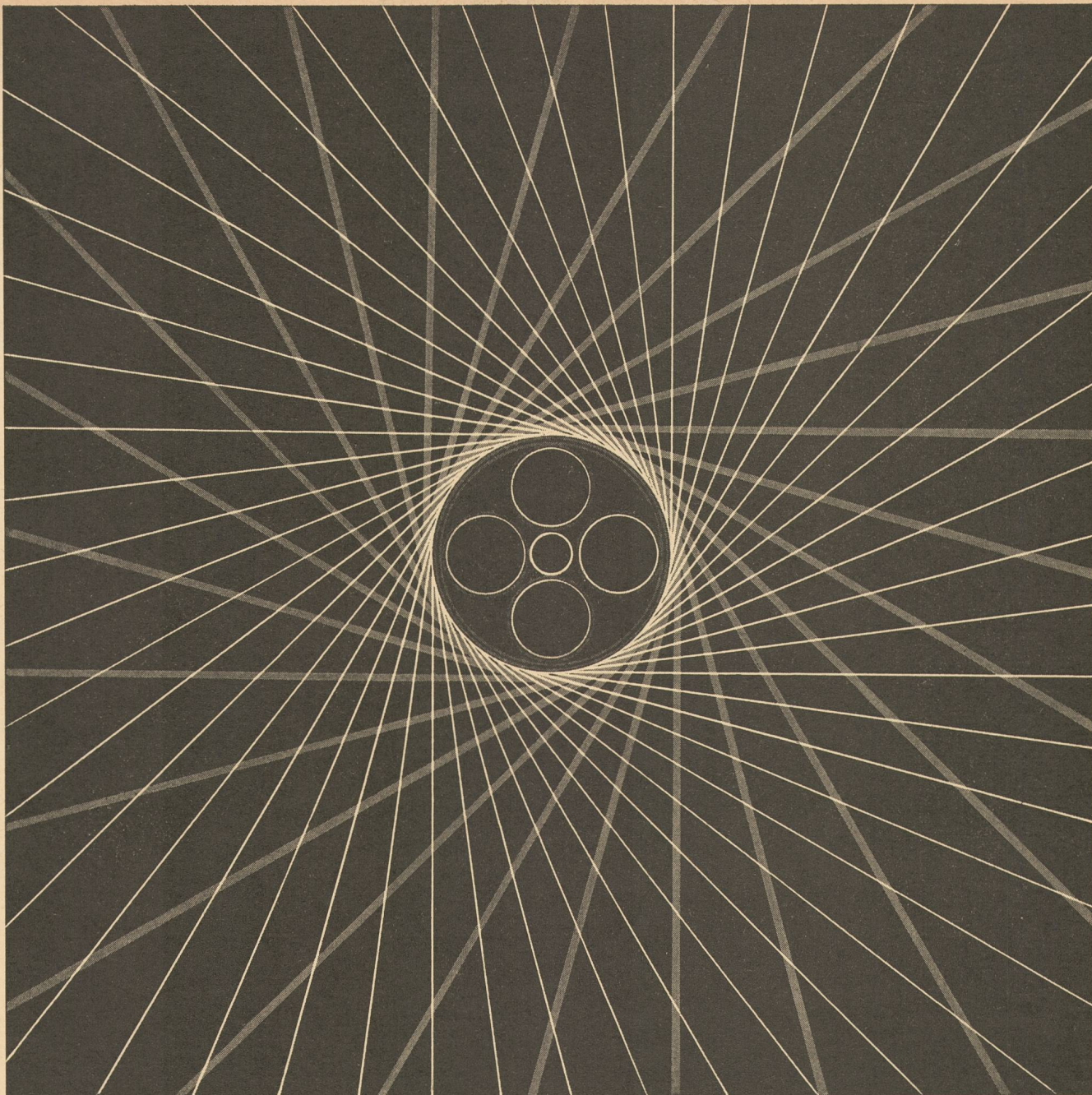
**Funkverbindungen mit unseren
bewährten RT-Geräten**



**Richtstrahltelephonie mit Breitband-
gerät RT6 kombiniert mit volltransi-
storisierter Trägerapparatur MK3**

Wir beraten Sie gern und stellen Ihnen unsere Erfahrung
zur Verfügung

A-G. BROWN, BOVERI & CIE.
BADEN · SCHWEIZ



CRÉATION R. BOURQUIN BIENNE

CORTAILLOD

CÂBLES
SOUS PLOMB

CÂBLES
THERMOPLASTIQUES



NEW LOOK

Das neue Werk Bodenweid ist ein Symbol für den fortschrittlichen Geist, der uns beseelt.

Bodenständig und solid ist die Basis. Jung und zukunftsfreudig sind die Ideen.

80% der jetzt verkauften Hasler-Produkte sind in den letzten zehn Jahren geschaffen worden. 90% unserer Produkte wurden durch HASLER-Ingenieure und Techniker selbst entwickelt mit dem Ziel, unseren Kunden immer bessere Dienste zu leisten.

Hasler^{AG}Bern

WERKE FÜR TELEPHONIE UND PRÄZISIONSMECHANIK