

**Zeitschrift:** Technische Mitteilungen / Schweizerische Post-, Telefon- und Telegrafienbetriebe = Bulletin technique / Entreprise des postes, téléphones et télégraphes suisses = Bollettino tecnico / Azienda delle poste, dei telefoni e dei telegrafi svizzeri

**Herausgeber:** Schweizerische Post-, Telefon- und Telegrafienbetriebe

**Band:** 39 (1961)

**Heft:** 5

## Werbung

### Nutzungsbedingungen

Die ETH-Bibliothek ist die Anbieterin der digitalisierten Zeitschriften auf E-Periodica. Sie besitzt keine Urheberrechte an den Zeitschriften und ist nicht verantwortlich für deren Inhalte. Die Rechte liegen in der Regel bei den Herausgebern beziehungsweise den externen Rechteinhabern. Das Veröffentlichen von Bildern in Print- und Online-Publikationen sowie auf Social Media-Kanälen oder Webseiten ist nur mit vorheriger Genehmigung der Rechteinhaber erlaubt. [Mehr erfahren](#)

### Conditions d'utilisation

L'ETH Library est le fournisseur des revues numérisées. Elle ne détient aucun droit d'auteur sur les revues et n'est pas responsable de leur contenu. En règle générale, les droits sont détenus par les éditeurs ou les détenteurs de droits externes. La reproduction d'images dans des publications imprimées ou en ligne ainsi que sur des canaux de médias sociaux ou des sites web n'est autorisée qu'avec l'accord préalable des détenteurs des droits. [En savoir plus](#)

### Terms of use

The ETH Library is the provider of the digitised journals. It does not own any copyrights to the journals and is not responsible for their content. The rights usually lie with the publishers or the external rights holders. Publishing images in print and online publications, as well as on social media channels or websites, is only permitted with the prior consent of the rights holders. [Find out more](#)

**Download PDF:** 30.04.2026

**ETH-Bibliothek Zürich, E-Periodica, <https://www.e-periodica.ch>**



## Telephonanlage nach Mass ...

Der Sägereibesitzer S. in R. ist mit seiner Telephonanlage zufrieden. Ihm genügt eine Amtsleitung, doch den Anruf muss er abnehmen können, wo er gerade ist: im Büro, im Betrieb oder in der Wohnung. Da bietet eben der Kleinautomat I/6 mit 6 Sprechstellen alle Vorteile. Ein Anruf, der im Büro nicht beantwortet wird, läutet nach 20 Sekunden auch bei der Station in der Säge. Herr S. erhält jede interne Verbindung, auch zu Rückfragen und zur Weitergabe von Amtsverbindungen, nach Wahl einer einstelligen Ziffer.

In Sägereibetrieben liegen die Stationen weit auseinander, aber das Leitungssystem ist billig. Die Speisung der Kleinautomaten erfolgt aus dem Lichtnetz.

Kleinautomaten I/2 und I/6 eignen sich dort, wo der Amtsverkehr nicht ausgesprochen intensiv ist und ein beweglicher interner Verkehr zwischen wenigen Sprechstellen gewünscht wird.

# AUTOPHON

Technische Büros in Zürich, Basel, Bern

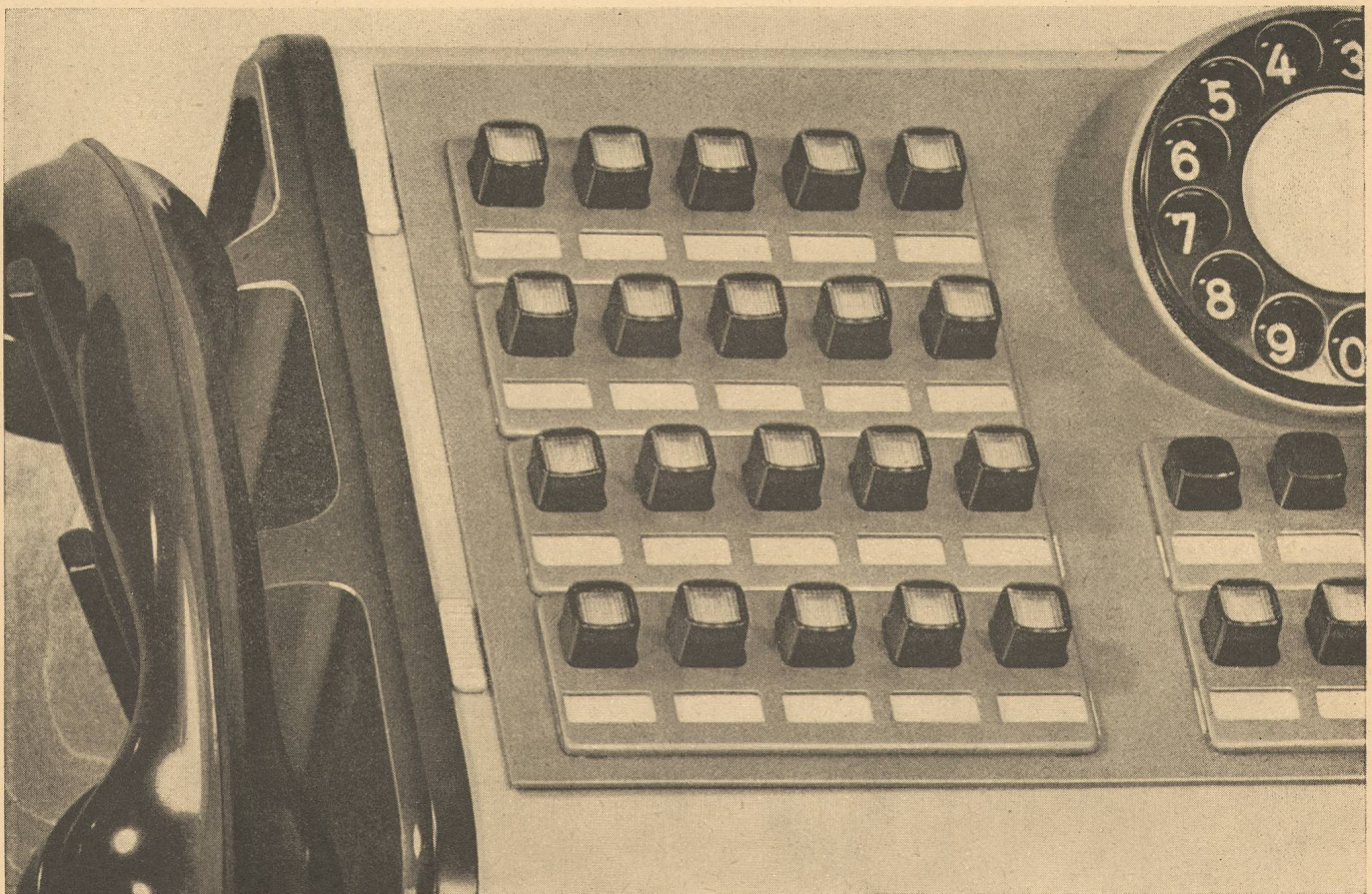
Fabrik in Solothurn



**ALBISWERK  
ZÜRICH A.G.**

## **Kompakter Aufbau . . . . .**

Die Verwendung eines völlig neuen Bau-Elementes für die ALBIS-Chefstationen, der Zweifarben-Leuchttaste, erlaubt, den Aufbau der Chefstationen kompakt zu gestalten, da die Anzeigeorgane wie z. B. „Anruf“, „Besetzt“, „Halten“ usw. in der Taste selbst eingebaut sind. Die Anzeige des jeweiligen Betriebszustandes direkt mit der Taste bedeutet zudem noch einfachere und übersichtlichere Bedienung.



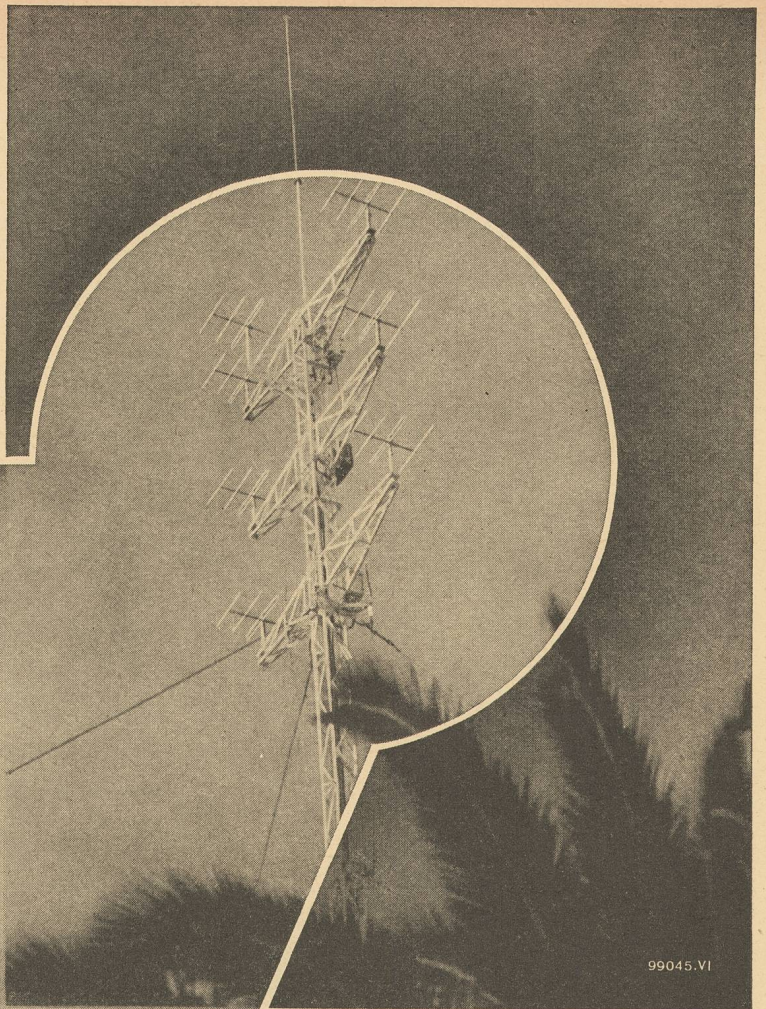
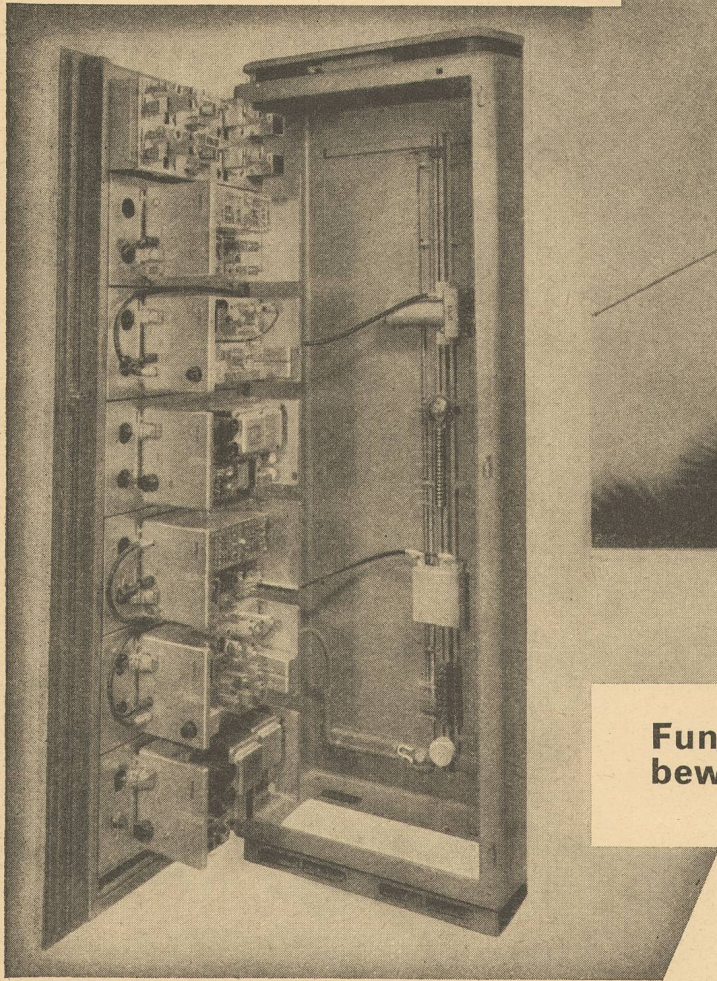
**Wir senden Ihnen gerne unsere Druckschrift über die vielseitigen Möglichkeiten der ALBIS-Chefstationen.**

**A L B I S W E R K   Z Ü R I C H   A . G .   Z Ü R I C H   9 / 4 7**

**Vertretungen in Bern, Lausanne und Zürich**

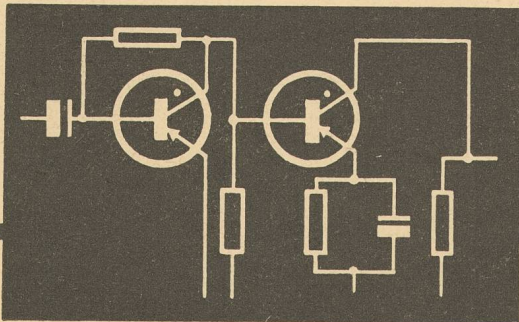


# Nachrichten- Technik



99045.VI

**Funkverbindungen mit unseren  
bewährten RT-Geräten**



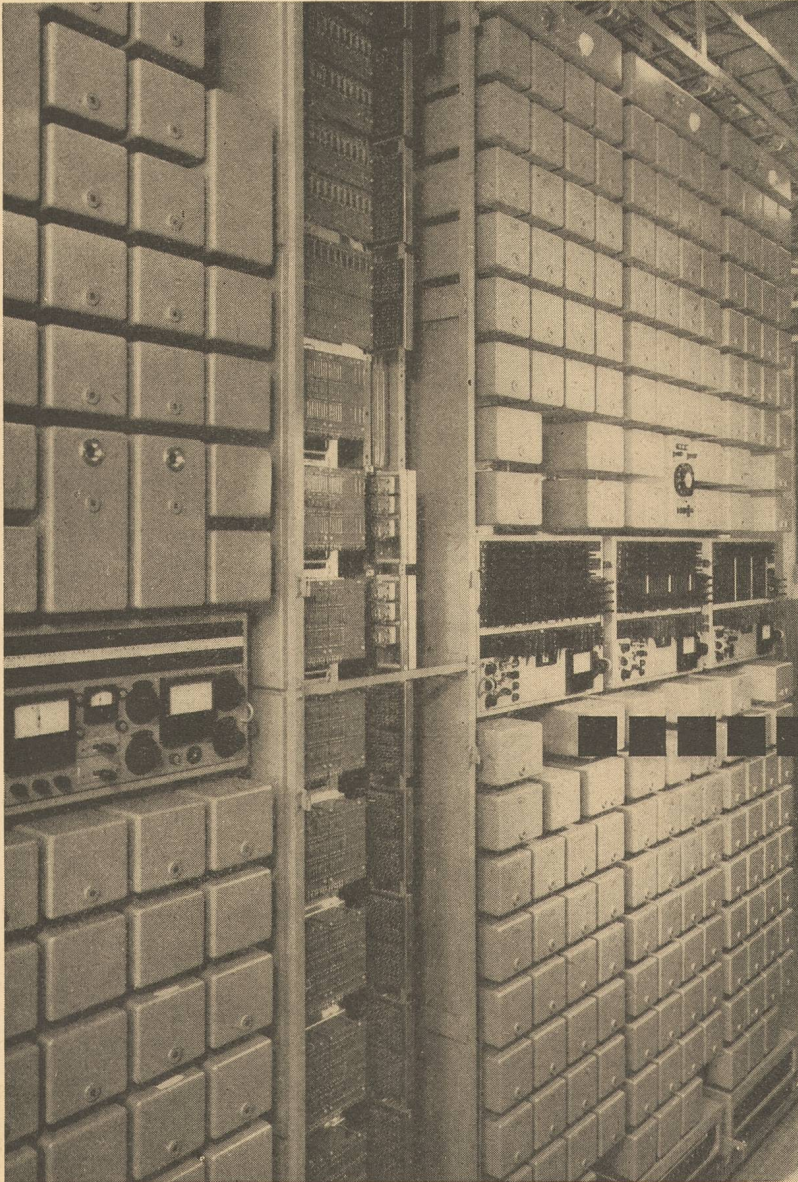
**Richtstrahltelephonie mit Breitband-  
gerät RT6 kombiniert mit volltransi-  
storisierter Trägerapparatur MK3**

Wir beraten Sie gern und stellen Ihnen unsere Erfahrung  
zur Verfügung

**A-G. BROWN, BOVERI & CIE.**  
**BADEN · SCHWEIZ**

# PHILIPS

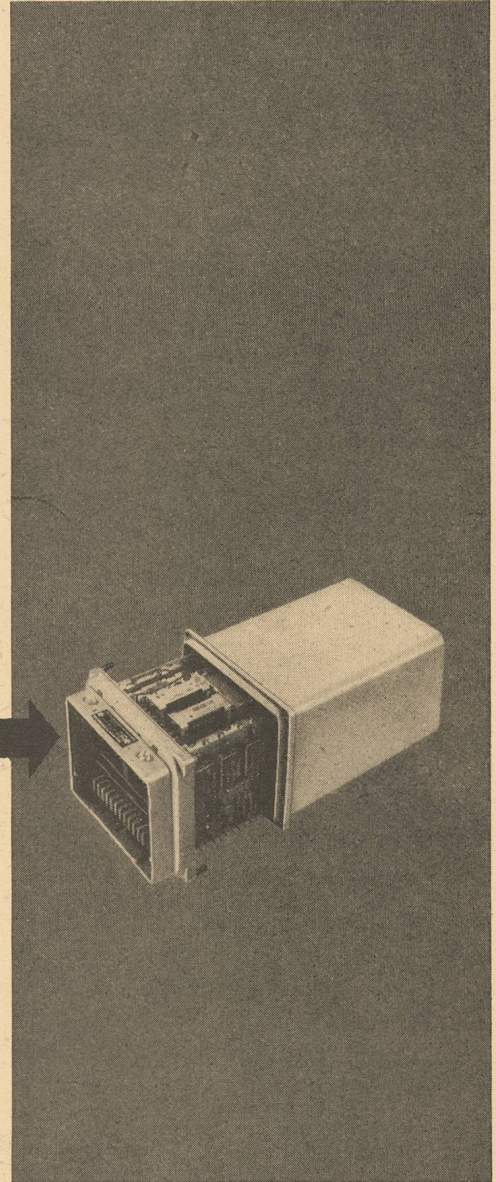
## Nachrichtentechnik



**PTT-Verstärkeramt mit modernsten  
Trägerfrequenzausrüstungen**

**Philips AG, Zürich, Binzstrasse 40**

**Abt. Telecommunication, Tel. 051/25 86 10**



**Verkaufsprogramm:**

- Apparaturen für drahtlose und drahtgebundene Nachrichtentechnik
- Professionelles und industrielles Fernsehen
- Fernseh-Messgeräte
- Radar
- Elektro-Akustik



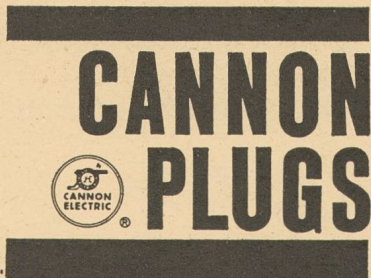
# CANNON AUDIO PLUGS

## Die Standard-Steckverbindung für alle Niederspannungs- und Tonfrequenzstromkreise

Die handliche Form, der praktische Schnappverschluss, die robuste Ausführung und die ausgezeichnete Betriebssicherheit machen **Cannon Audio Plugs** auch in der Schweiz zum bevorzugten Stecker für Mikrophone, Tonbandgeräte, Verstärker und Kontrollapparate jeder Art. Verlangen Sie Prospekt und Preisliste vom Generalvertreter für die Schweiz:

**Jacques Baerlocher AG**  
Zürich 1

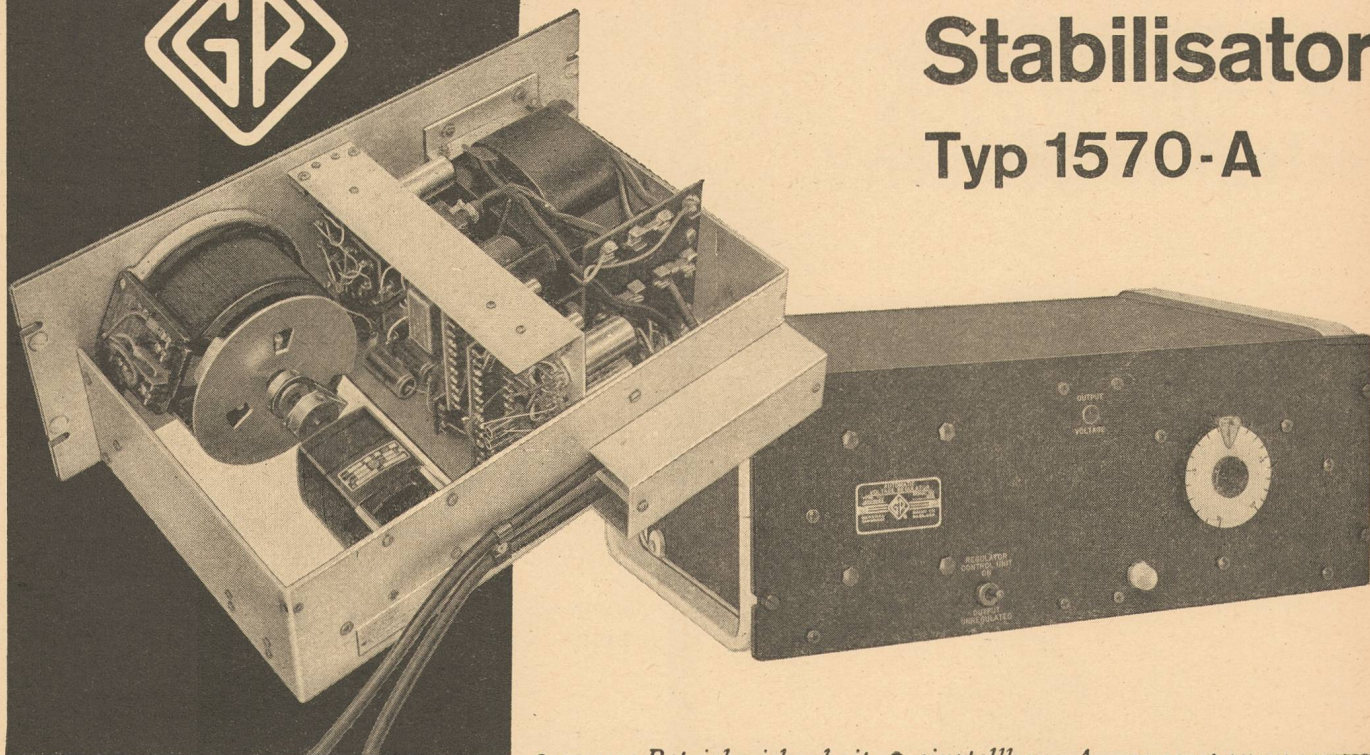
Nüscherstrasse 31, Telephon (051) 25 09 36



CANNON ELECTRIC COMPANY, 3208 Humboldt Street, Los Angeles 31, Calif.



# Netzspannungs- Stabilisator Typ 1570-A



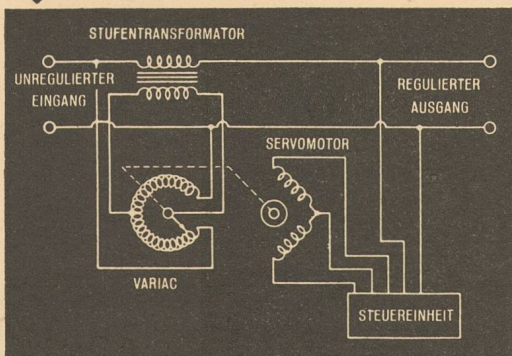
Dieser servo-mechanische Spannungs-Schnellregler besteht im wesentlichen aus einem motorangetriebenen, kugelgelagerten Variac-Regeltransformator kleinerer Leistung, einem Stufentransformator mehrfacher Leistung, einer Steuereinheit und dem Servomotor, der durch automatische Einstellung des Variacs die Ausgangsspannung konstant hält.

- grosse Betriebssicherheit
- hohe Belastbarkeit
- hohe Regelgenauigkeit
- verzerrungsfrei
- lastunabhängig
- einstellbare Ausgangsspannung
- kurzzeitig überlastbar
- grosser Wirkungsgrad
- direkt angezeigte Korrekturspannung
- Wand-, Tisch- und Rackmodelle

### Hauptdaten des Modells 1570-AHQ 11:

Ausgangsspannung	220 Volt einstellbar $\pm 10\%$	
Regelbereich der Eingangsspannung	220 Volt $\pm 10\%$	220 Volt $\pm 20\%$
Belastbarkeit	0 ... 5 KVA	0 ... 2,5 KVA
Regelgenauigkeit	$\pm 0,25\%$	$\pm 0,5\%$
Regelgeschwindigkeit	0,05 sec/V	0,025 sec/V

#### FUNKTIONSS-SCHEMA



**X** Wir führen elektronische Instrumente und Apparate für die verschiedensten Anwendungsgebiete.

- Klirrfaktor . . . . . Null
- Lastabhängigkeit . . . . . keine
- Netzfrequenz . . . . . Normaltyp 45 ... 55 Hz  
Militärtyp 45 ... 65 Hz, umschaltbar
- Eigenverbrauch . . . . . Leerlauf 35 Watt  
Vollast 100 Watt
- Abmessungen . . . . . 485 x 327 x 178 mm
- Gewicht . . . . . 25 kg
- Preis . . . . . **Fr. 2750.-**

Generalvertretung:

**SEYFFER & CO. AG. ZÜRICH 40 Badenerstr. 265, Tel. 051/25 54 11**

## Ist es Ihnen auch schon aufgefallen?



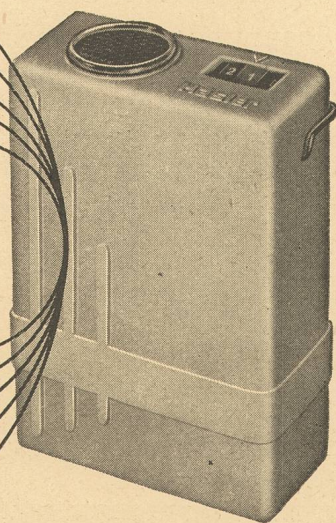
In Betrieben mit herkömmlichen, optisch-akustischen Suchanlagen müssen alle angeschlossenen Personen ständig darauf achten, ob sie gesucht werden. Sie sind abgelenkt. Beachten sie einen Ruf nicht, werden Sie von Mitarbeitern aufmerksam gemacht, also sind auch diese abgelenkt. Verhandlungen leiden darunter und Kunden haben oft das Gefühl, man widme sich ihnen nicht voll und ganz.

Alles das gibt es nicht mit der **drahtlosen Personen-Suchanlage Hasler.**

Dank dem kleinen Empfänger wird einzig und direkt die gesuchte Person aufgerufen, sekunden-schnell und gleich wo es auch sei im Bannkreis der Anlage.

Drahtlos – die neuzeitliche Personen-Suchanlage spart Nervenkraft und steigert die Leistung.

Unsere Beratung und die Vorführung bestehender Hasler-Anlagen werden Sie überzeugen.



# Hasler <sup>AG</sup> Bern

Belpstrasse 23, Tel. 031 64 11 11

mit Zweigniederlassung in Zürich  
Stampfenbachstrasse 63, Tel. 051 26 16 00

und Büro in Basel  
Dufourstrasse 50, Tel. 061 35 45 55