

Zeitschrift: Technische Mitteilungen / Schweizerische Post-, Telefon- und Telegrafienbetriebe = Bulletin technique / Entreprise des postes, téléphones et télégraphes suisses = Bollettino tecnico / Azienda delle poste, dei telefoni e dei telegrafi svizzeri

Herausgeber: Schweizerische Post-, Telefon- und Telegrafienbetriebe

Band: 38 (1960)

Heft: 11

Werbung

Nutzungsbedingungen

Die ETH-Bibliothek ist die Anbieterin der digitalisierten Zeitschriften auf E-Periodica. Sie besitzt keine Urheberrechte an den Zeitschriften und ist nicht verantwortlich für deren Inhalte. Die Rechte liegen in der Regel bei den Herausgebern beziehungsweise den externen Rechteinhabern. Das Veröffentlichen von Bildern in Print- und Online-Publikationen sowie auf Social Media-Kanälen oder Webseiten ist nur mit vorheriger Genehmigung der Rechteinhaber erlaubt. [Mehr erfahren](#)

Conditions d'utilisation

L'ETH Library est le fournisseur des revues numérisées. Elle ne détient aucun droit d'auteur sur les revues et n'est pas responsable de leur contenu. En règle générale, les droits sont détenus par les éditeurs ou les détenteurs de droits externes. La reproduction d'images dans des publications imprimées ou en ligne ainsi que sur des canaux de médias sociaux ou des sites web n'est autorisée qu'avec l'accord préalable des détenteurs des droits. [En savoir plus](#)

Terms of use

The ETH Library is the provider of the digitised journals. It does not own any copyrights to the journals and is not responsible for their content. The rights usually lie with the publishers or the external rights holders. Publishing images in print and online publications, as well as on social media channels or websites, is only permitted with the prior consent of the rights holders. [Find out more](#)

Download PDF: 13.01.2026

ETH-Bibliothek Zürich, E-Periodica, <https://www.e-periodica.ch>



Telephonanlage nach Mass ...

Der Sägereibesitzer S. in R. ist mit seiner Telephonanlage zufrieden. Ihm genügt eine Amtsleitung, doch den Anruf muss er abnehmen können, wo er gerade ist: im Büro, im Betrieb oder in der Wohnung. Da bietet eben der Kleinautomat I/6 mit 6 Sprechstellen alle Vorteile. Ein Anruf, der im Büro nicht beantwortet wird, läutet nach 20 Sekunden auch bei der Station in der Säge. Herr S. erhält jede interne Verbindung, auch zu Rückfragen und zur Weitergabe von Amtsverbindungen, nach Wahl einer einstelligen Ziffer.

In Sägereibetrieben liegen die Stationen weit auseinander, aber das Leitungssystem ist billig. Die Speisung der Kleinautomaten erfolgt aus dem Lichtnetz.

Kleinautomaten I/2 und I/6 eignen sich dort, wo der Amtsverkehr nicht ausgesprochen intensiv ist und ein beweglicher interner Verkehr zwischen wenigen Sprechstellen gewünscht wird.

AUTOPHON

Technische Büros in Zürich, Basel, Bern

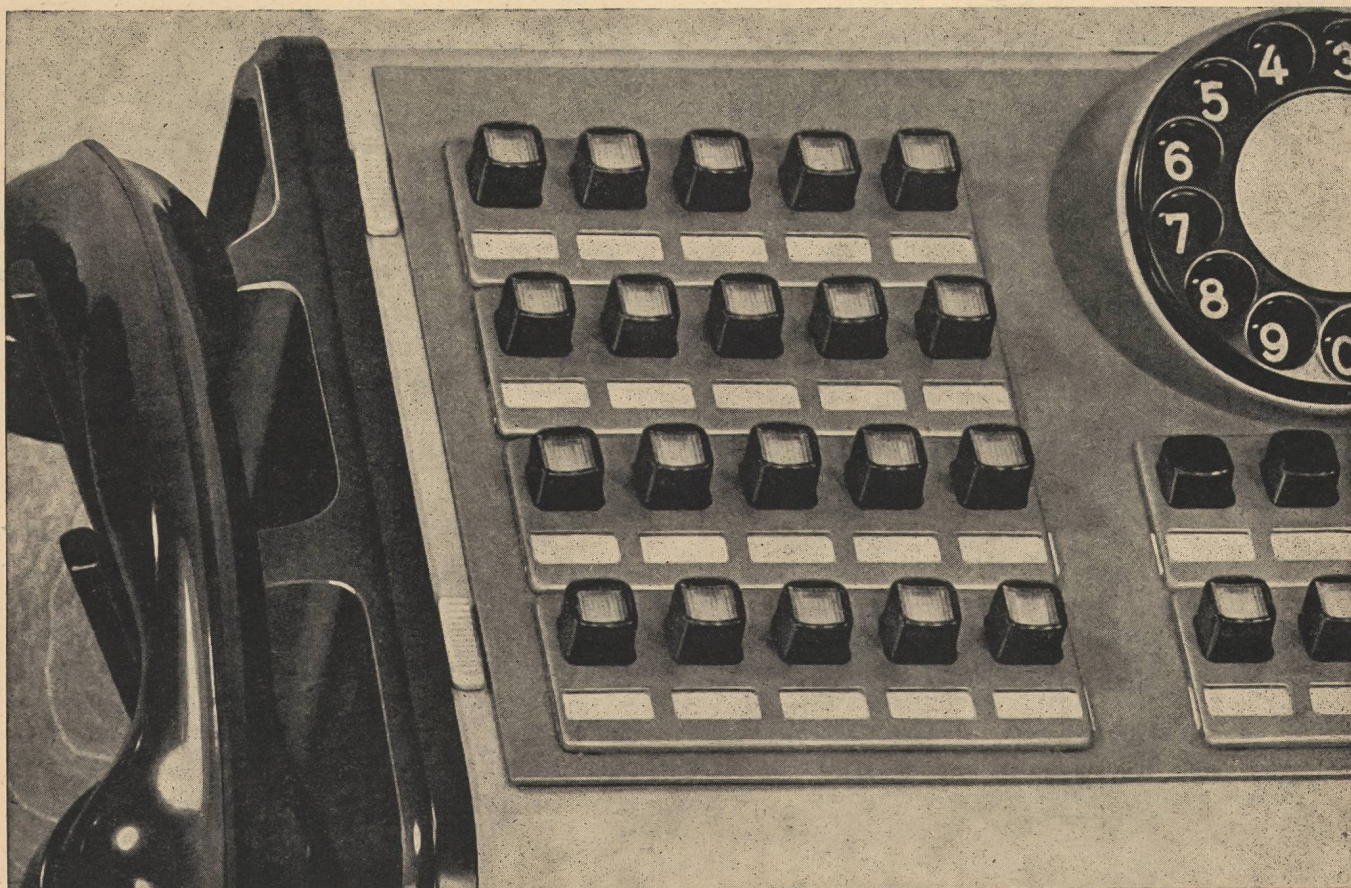
Fabrik in Solothurn



**ALBISWERK
ZÜRICH A.G.**

Kompakter Aufbau

Die Verwendung eines völlig neuen Bau-Elementes für die ALBIS-Chefstationen, der Zweifarben-Leuchttaste, erlaubt, den Aufbau der Chefstationen kompakt zu gestalten, da die Anzeigeorgane wie z. B. „Anruf“, „Besetzt“, „Halten“ usw. in der Taste selbst eingebaut sind. Die Anzeige des jeweiligen Betriebszustandes direkt mit der Taste bedeutet zudem noch einfachere und übersichtlichere Bedienung.



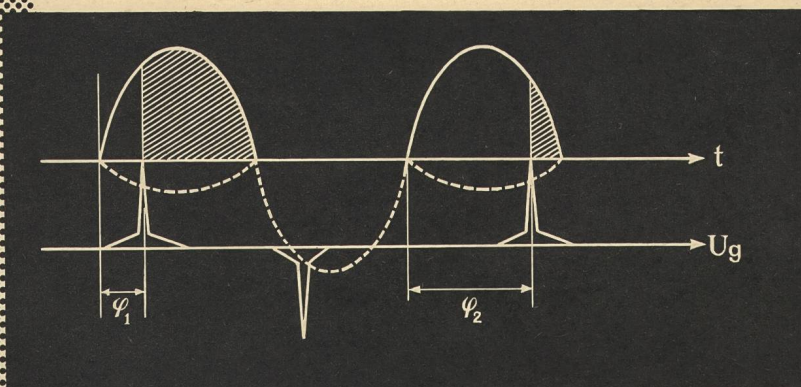
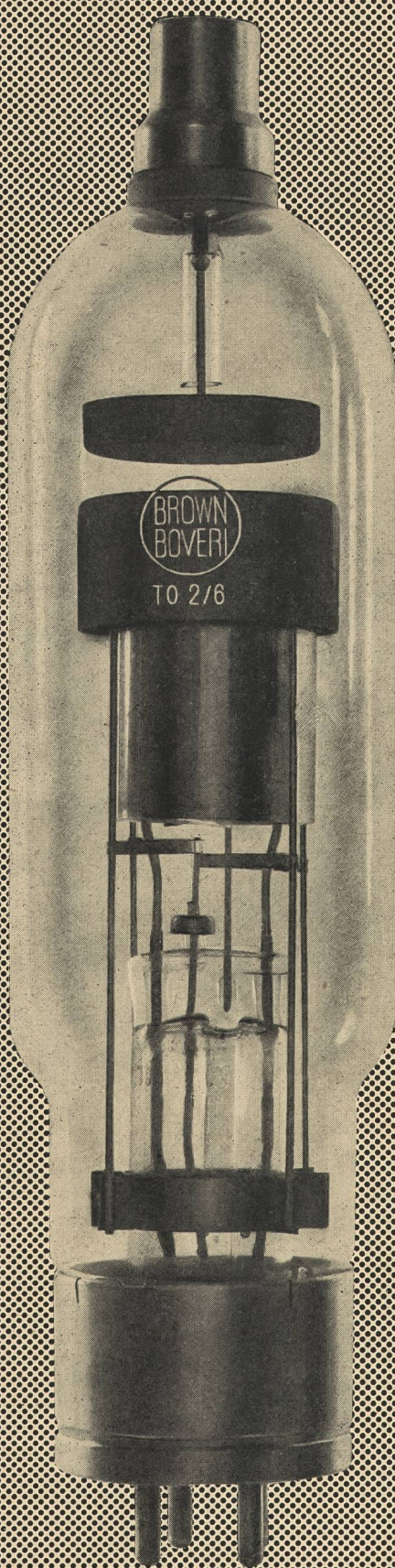
Wir senden Ihnen gerne unsere Druckschrift über die vielseitigen Möglichkeiten der ALBIS-Chefstationen.

A L B I S W E R K Z Ü R I C H A . G . Z Ü R I C H 9 / 4 7
Vertretungen in Bern, Lausanne und Zürich



Thyratrons

Gleichrichterröhren



Alle Brown Boveri Quecksilberdampf-Gleichrichterröhren und Thyratrons für Hoch- und Mittelspannung sind nach dem Pillenverfahren* hergestellt und haben folgende Vorteile:

Kürzere Anheizzeit · Keine lange Vorheizung bei erster Inbetriebnahme · Hohe Rückzündungsfestigkeit · Klarer Glaskolben · Lange Lebensdauer

*Das patentierte Pillenverfahren ermöglicht eine genaue Dosierung der eingefüllten Quecksilbermenge und vermeidet die Nachteile der Quecksilbertropfen-Bildung.

A-G. **BROWN, BOVERI & CIE**
BADEN · SCHWEIZ



CORTAILLOD

Sté D'EXPLOITATION DES CABLES ÉLECTRIQUES

CABLES
SOUS PLOMB

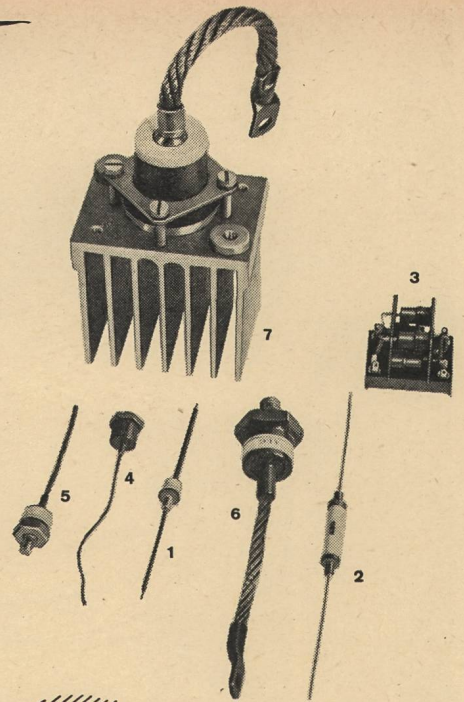
CABLES
THERMOPLASTIQUES

BLEIKABEL
KUNSTSTOFFKABEL

AEG

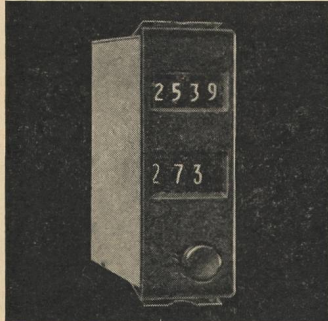
GERMANIUM und SILIZIUM LEISTUNGSGLEICHRICHTER

- 1 Hütchenform für 700 V, 0,4 A
- 2 Hochspannungsgleichrichter für 4,5 kV, 50 mA
- 3 Brückenschaltung mit Kühlblechen
- 4 Hütchenform für 500 V, 3 A
- 5 Hütchenform für 500 V, 8 A
- 6 Hütchenform für 500 V, 20 A
- 7 Hochstromtyp für 40 A, unbelüftet

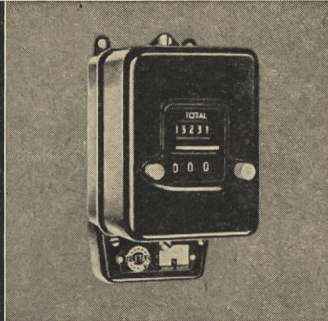


ELEKTRON AG

Zürich 27, Postfach, Telefon 051/25 59 10



Telephongebühren-
melder TELETAXE
für Einbaumontage



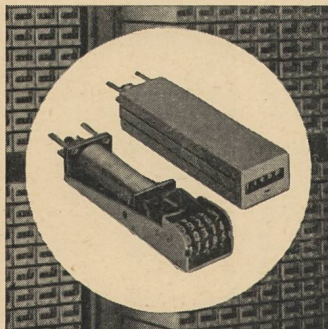
Telephongebühren-
melder TELETAXE
für Aufbaumontage

SODECO-
Nummernschalter



Telephongebühren-
melder TELETAXE
als Ersatz für
Tischstationen

Gesprächszähler für
Telephonzentralen
4- und 5- stellig

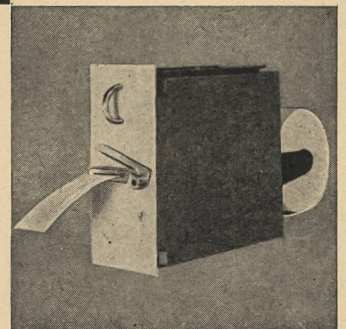


SODECO

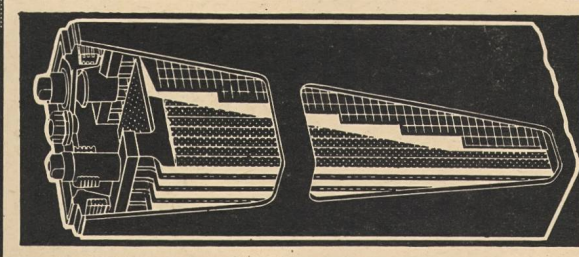
Genève

Grand-Pré 70 Tél. (022) 33 55 00

Druckender Tele-
phongebührenmelder
TELETAXE



Mehr als 20 Jahre Erfahrung...
in der Entwicklung und Herstellung
von Telefonartikeln für die PTT



Wo'es darauf ankommt: ELECTRONA-DURAL!

Barrieren müssen funktionieren! Jederzeit und mit absoluter Sicherheit!

Es ist kein Zufall, dass man für die Bestückung automatischer Barrieren die ELECTRONA-DURAL-Batterie wählt. Sie ist betriebssicher auf Jahre hinaus, verlangt bei gleicher Leistung 50% weniger Volumen und braucht ausser dem periodischen Nachfüllen von destilliertem Wasser keine Wartung.

4 Jahre Vollgarantie!

Auch Sie verlassen sich gern auf Ihre Arbeitshilfsmittel. Lassen Sie sich doch einmal über ELECTRONA-DURAL-Batterien dokumentieren. Interessantes Tatsachenmaterial steht zur Verfügung.

25 JAHRE



ACCU-ELECTRONA

ELECTRONA

Electrona S.A., Accumulatorenfabrik,
Boudry NE Tel. 038/64246

Le TOR électronique Hasler

Les installations TOR Hasler pour la correction automatique des erreurs de signes dans le trafic radio par télescripteur ont fait leurs preuves depuis des années dans toutes les parties du globe. La création d'un nouveau TOR électronique Hasler constitue un perfectionnement remarquable: l'emploi systématique de semi-conducteurs fait disparaître les parties électromécaniques et, par conséquent, élimine pratiquement l'entretien, réduit de moitié l'encombrement et diminue à un quart la puissance absorbée. Grâce aux parties enfichables, les équipements peuvent être facilement adaptés aux conditions de chaque exploitation.



Hasler SA Berne

Suisse