

Zeitschrift: Technische Mitteilungen / Schweizerische Post-, Telefon- und Telegrafienbetriebe = Bulletin technique / Entreprise des postes, téléphones et télégraphes suisses = Bollettino tecnico / Azienda delle poste, dei telefoni e dei telegrafi svizzeri

Herausgeber: Schweizerische Post-, Telefon- und Telegrafienbetriebe

Band: 38 (1960)

Heft: 6

Werbung

Nutzungsbedingungen

Die ETH-Bibliothek ist die Anbieterin der digitalisierten Zeitschriften auf E-Periodica. Sie besitzt keine Urheberrechte an den Zeitschriften und ist nicht verantwortlich für deren Inhalte. Die Rechte liegen in der Regel bei den Herausgebern beziehungsweise den externen Rechteinhabern. Das Veröffentlichen von Bildern in Print- und Online-Publikationen sowie auf Social Media-Kanälen oder Webseiten ist nur mit vorheriger Genehmigung der Rechteinhaber erlaubt. [Mehr erfahren](#)

Conditions d'utilisation

L'ETH Library est le fournisseur des revues numérisées. Elle ne détient aucun droit d'auteur sur les revues et n'est pas responsable de leur contenu. En règle générale, les droits sont détenus par les éditeurs ou les détenteurs de droits externes. La reproduction d'images dans des publications imprimées ou en ligne ainsi que sur des canaux de médias sociaux ou des sites web n'est autorisée qu'avec l'accord préalable des détenteurs des droits. [En savoir plus](#)

Terms of use

The ETH Library is the provider of the digitised journals. It does not own any copyrights to the journals and is not responsible for their content. The rights usually lie with the publishers or the external rights holders. Publishing images in print and online publications, as well as on social media channels or websites, is only permitted with the prior consent of the rights holders. [Find out more](#)

Download PDF: 12.01.2026

ETH-Bibliothek Zürich, E-Periodica, <https://www.e-periodica.ch>



„der meistgesuchte Mann...“

Der meistgesuchte Mann bei Jelmoli Zürich ist der Hausinspektor, Herr H. — Eben geht er durch die Abteilung Haushalt. Da leuchtet die Zahl 76, seine Suchnummer, auf. Im gleichen Moment erscheint dieselbe Ziffer in allen Etagen, im Treppenhaus, in der Spedition, im Versand. Herr H. meldet sich am nächsten Telephonapparat. Er wird für eine dringliche Besprechung aufs Technische Büro verlangt. — Mit Zahlensignal wird der Gesuchte augenblicklich erreicht. Das Herumfragen von Büro zu Büro fällt weg.

Die Personensuchanlage bei Jelmoli arbeitet nach dem Zahlensystem Autophon. Zum Signalisieren der 100 verschiedenen Zahlen werden pro Gruppe von 10 Tablos nur vier Adern des Telephonnetzes belegt. Zahlensignal Autophon: als Personensuchanlage, als Zahlenmelder zur Anzeige von Börsenkursen, Produktionsziffern, Platzbelegung.

AUTOPHON

Technische Büros in Zürich, Basel, Bern

Fabrik in Solothurn



**ALBISWERK
ZÜRICH A.G.**



Paris ...
New York ...
London ...
Zürich ...

Gute telephonische Kontakte mit den Handelszentren der Welt gehören heute zu den unerlässlichen Voraussetzungen für die flüssige Abwicklung des Bankgeschäftes. Darum verfügen die meisten Schweizer Banken über modernst ausgerüstete Telephon-Anlagen und Spezial-Apparate.

Das Bild zeigt die von uns gebaute Telephon-Anlage beim Schweizerischen Bankverein in Basel. Die Anlage wurde nach den besonderen betrieblichen Gegebenheiten des Unternehmens geplant und mit einer Zahlengeber-Tastatur, einer Telephon-Spezial-Einrichtung für die Bör-

sen- und Devisen-Abteilung, sowie einem Städte-Anzeiger ausgerüstet. - Mit 80 Amtsleitungen und 700 Teilnehmeranschlüssen handelt es sich um die grösste Telephon-Anlage bei einer Schweizer Bank.

Jedes Unternehmen weist betriebsbedingte Eigenheiten in seiner Organisation auf; die hervorragende technische Konzeption der ALBIS-Telephon-Anlagen und deren sprichwörtliche Zuverlässigkeit erlauben unseren Fachleuten, auch Ihre betrieblichen Nachrichtenprobleme zu lösen.

A L B I S W E R K Z Ü R I C H A . G . Z Ü R I C H 9 / 4 7

Vertretungen in Bern, Lausanne und Zürich



**Für solche
automatischen
Telephon-
Zentralen**

Soflex

– Montierungsdraht M 49
Zentralenkabel · Verteilerdrähte

Sonderqualitäten von Dellit-Hartpapier
Widerstandsträger aus Steatit

Für Relaispulen: Lackdraht, Oeltex-
tilien, Isolierlacke

**liefern wir
die Leiter
und das
Isoliermaterial**

Wir fabrizieren Isoliermaterial und isolierte Drähte für alle Gebiete der Elek-
trotechnik · Mit Mustern, Dokumentation und Beratung dienen wir gerne



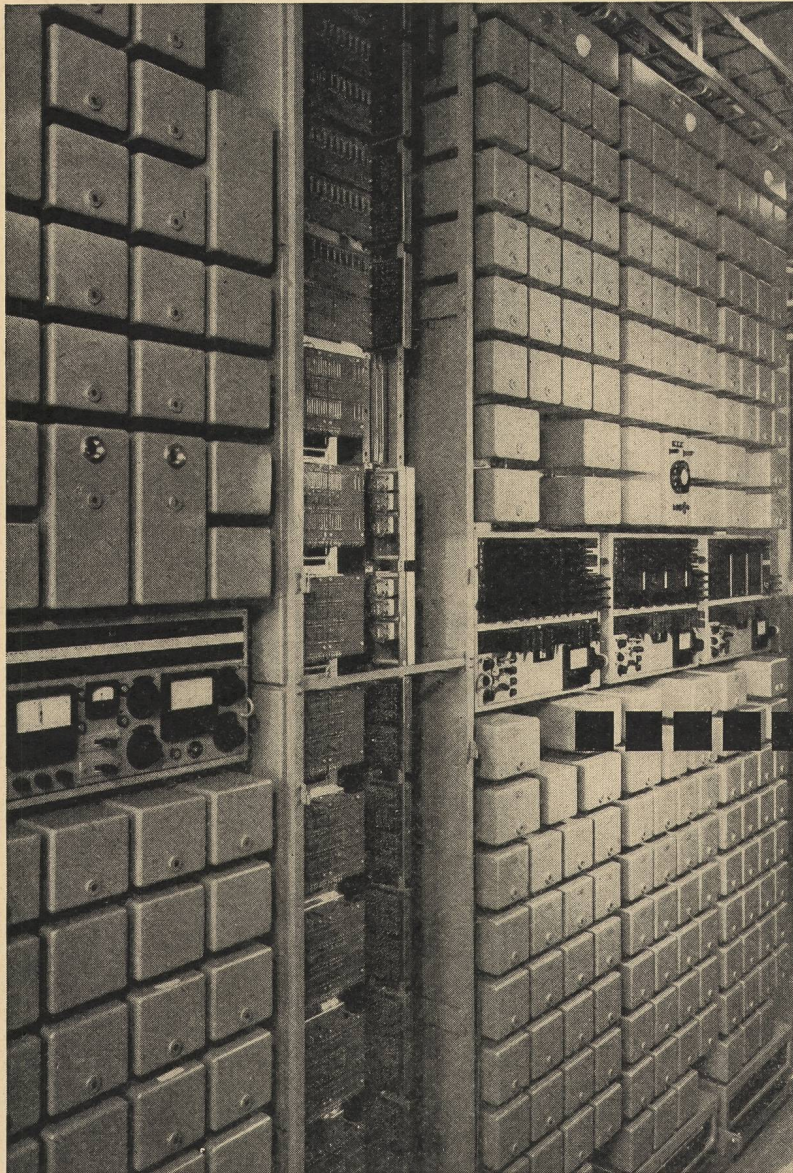
SCHWEIZERISCHE ISOLA-WERKE

BREITENBACH bei Basel

— Fabrik für Elektro-Isoliermaterial, isolierte Drähte und Kabel —

PHILIPS

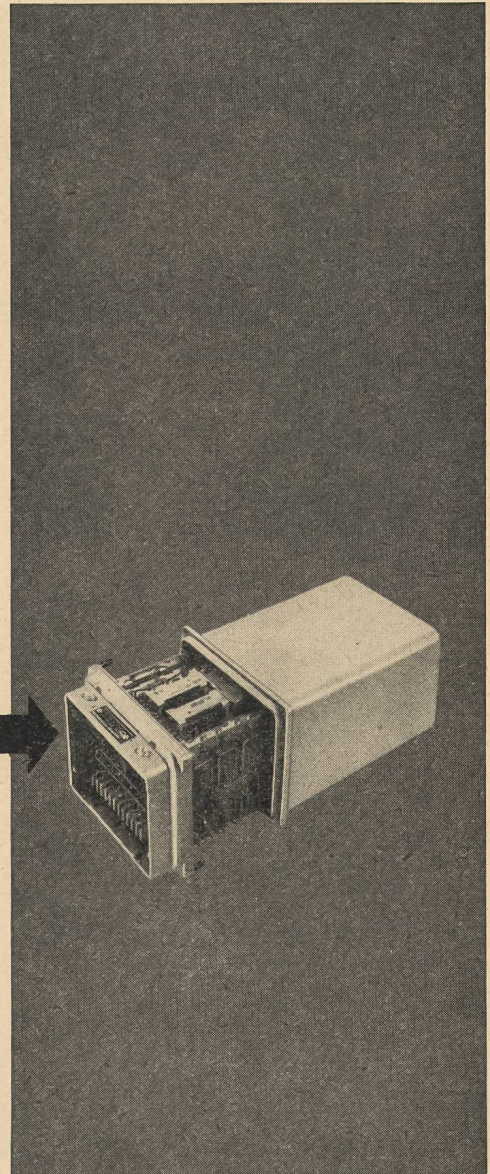
Nachrichtentechnik



**PTT-Verstärkeramt mit modernsten
Trägerfrequenzausrüstungen**

Philips AG, Zürich, Binzstrasse 40

Abt. Telecommunication, Tel. 051/25 86 10



Verkaufsprogramm:

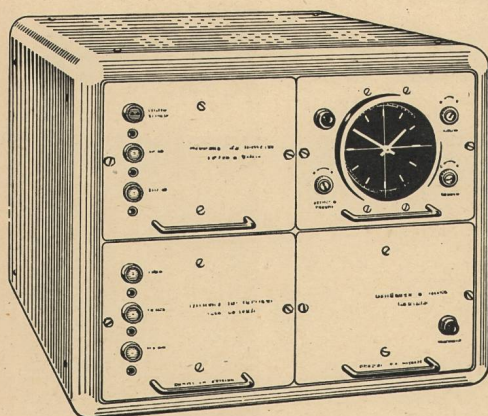
- Apparaturen für drahtlose und drahtgebundene Nachrichtentechnik
- Professionelles und industrielles Fernsehen
- Fernseh-Messgeräte
- Radar
- Elektro-Akustik

EBAUCHES S.A.

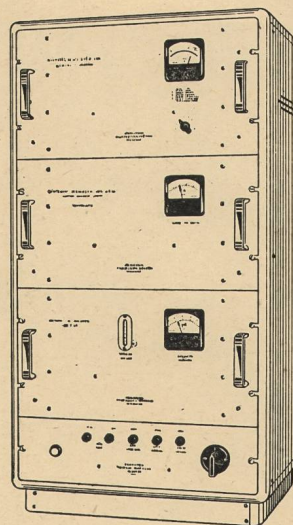
DEPARTEMENT OSCILLOQUARTZ NEUCHÂTEL
SCHWEIZ

C 55711 D

C. MOJONNET



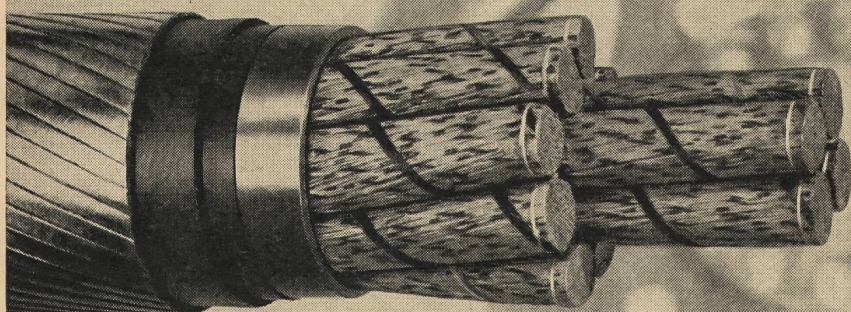
QUARZUHR
TYPE B-243



QUARZNORMALGENERATOR
TYPE B-239

QUARZUHREN
QUARZNORMALGENERATOREN
FREQUENZ-KOMPARATOREN
FREQUENZTEILEN
QUARZE

Telephon-Bündelkabel 2400 x (2 x 0,4) mm



Kabelwerke Brugg AG



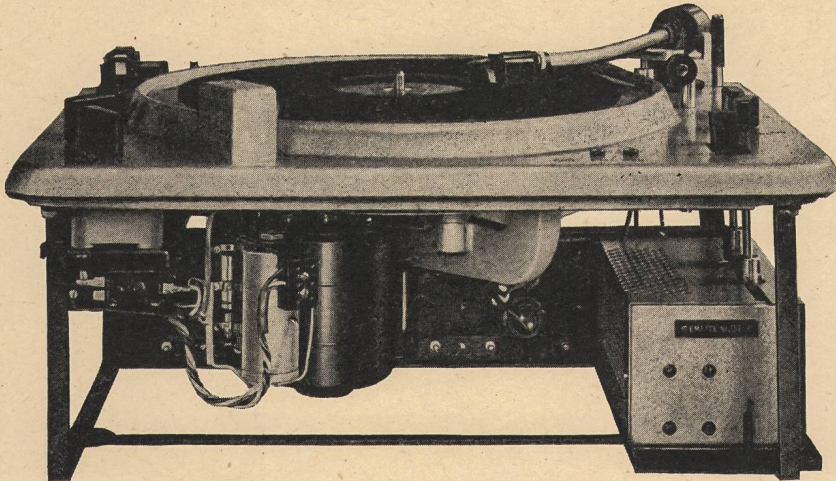
W.F. ROSCHI

TELECOMMUNICATION

Spitalgasse 30, BERN

Telephon 031 37866

Professionelle Studiotechnik



Plattenabspielgerät EMT 930

Wir führen:

Magnettongeräte

Nachhallmaschinen

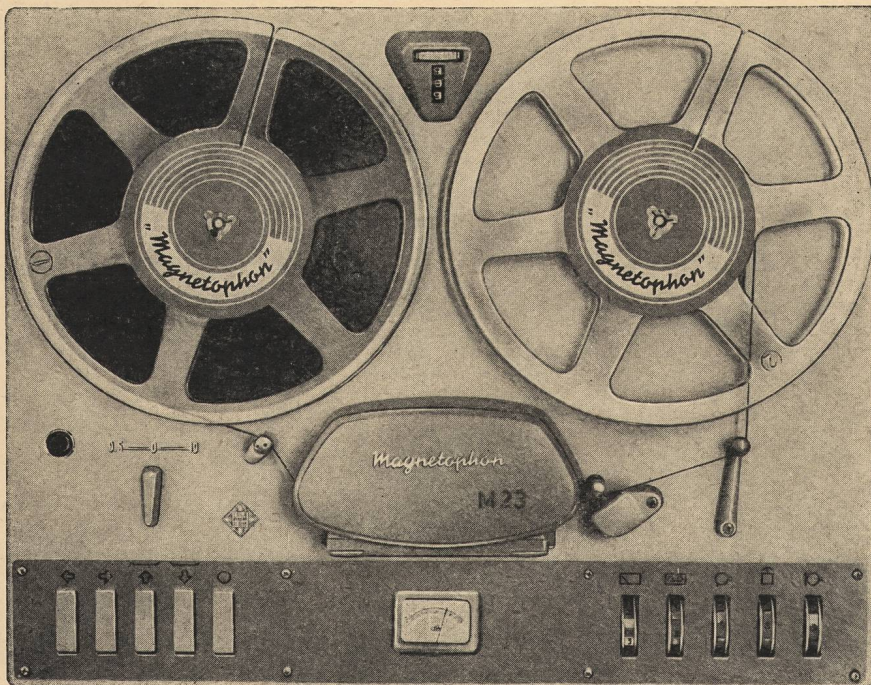
Mikrofonwinden-
anlagen

Regler u. Entzerrer

Mischpulte

Messgeräte für den
Betriebsdienst

Highfidelity und Stereotechnik



Telefunken-Kleinstudiogerät

Wir führen:

Magnetophon M 24

Plattenspieler

Hi-Fi-Verstärker
(monaural und stereo)

Lautsprecher

Bassreflexgehäuse

Mikrophone

Tonbänder

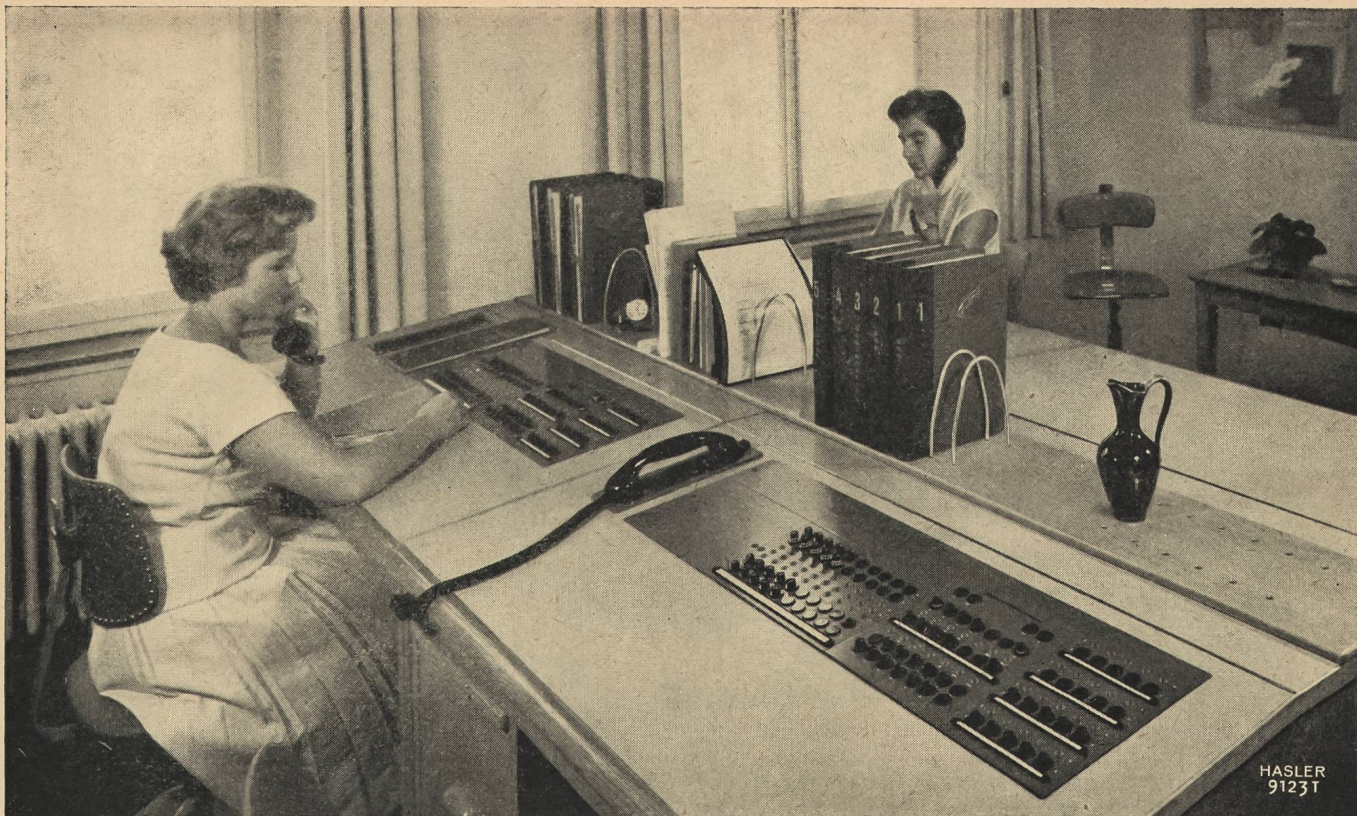
Schallplatten

Demonstrationen im

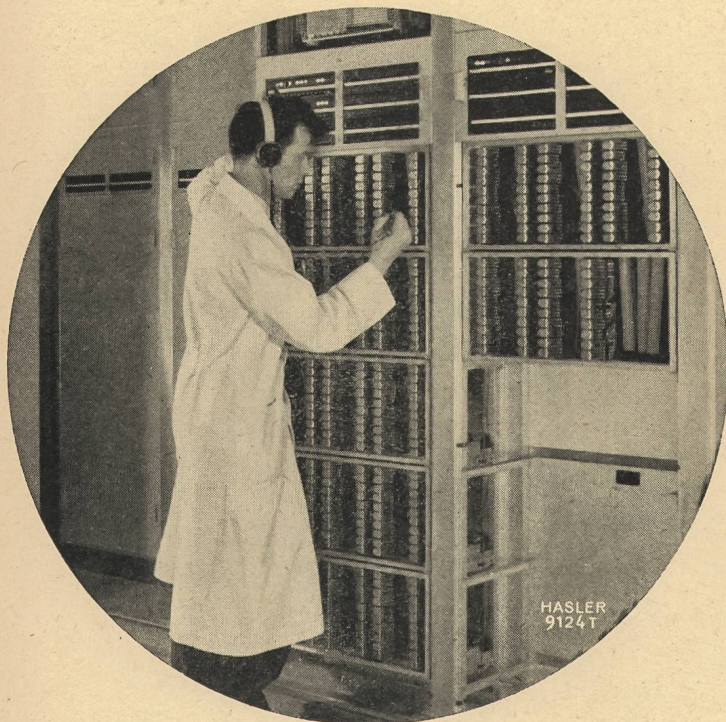
ton studio



Thunstrasse 20, Bern



Zentrale... Sie wünschen?...



Meist ist der Zutritt zur Telephonzentrale nur Fachleuten und den Telephonistinnen erlaubt. Wer immer in eine Hasler-Hauszentrale tritt, dem fallen als neue Bauelemente die Schweizer Kreuzwähler auf, die sehr wenig Wartung erfordern und auch fast geräuschlos arbeiten. Im Raum der Telephonistinnen springen Zweckmässigkeit und Formschönheit der schnurlosen Vermittlerpulte ins Auge. Anstatt der Wählscheibe bedienen sich die Telephonistinnen einer Tastatur, die ihre Arbeit erleichtert und beschleunigt.

Hier im Bilde: Eine der neuen Hasler-Hauszentralen, Typ SKW 1000, die für 700 Anschlüsse ausgebaut ist. Dieser Typ eignet sich für grössere Unternehmen und öffentliche Verwaltungen.

**Zweigniederlassung in Zürich und
Büro in Basel**

Hasler^{AG} Bern