

Zeitschrift: Technische Mitteilungen / Schweizerische Post-, Telefon- und Telegrafienbetriebe = Bulletin technique / Entreprise des postes, téléphones et télégraphes suisses = Bollettino tecnico / Azienda delle poste, dei telefoni e dei telegrafi svizzeri

Herausgeber: Schweizerische Post-, Telefon- und Telegrafienbetriebe

Band: 38 (1960)

Heft: 2

Werbung

Nutzungsbedingungen

Die ETH-Bibliothek ist die Anbieterin der digitalisierten Zeitschriften auf E-Periodica. Sie besitzt keine Urheberrechte an den Zeitschriften und ist nicht verantwortlich für deren Inhalte. Die Rechte liegen in der Regel bei den Herausgebern beziehungsweise den externen Rechteinhabern. Das Veröffentlichen von Bildern in Print- und Online-Publikationen sowie auf Social Media-Kanälen oder Webseiten ist nur mit vorheriger Genehmigung der Rechteinhaber erlaubt. [Mehr erfahren](#)

Conditions d'utilisation

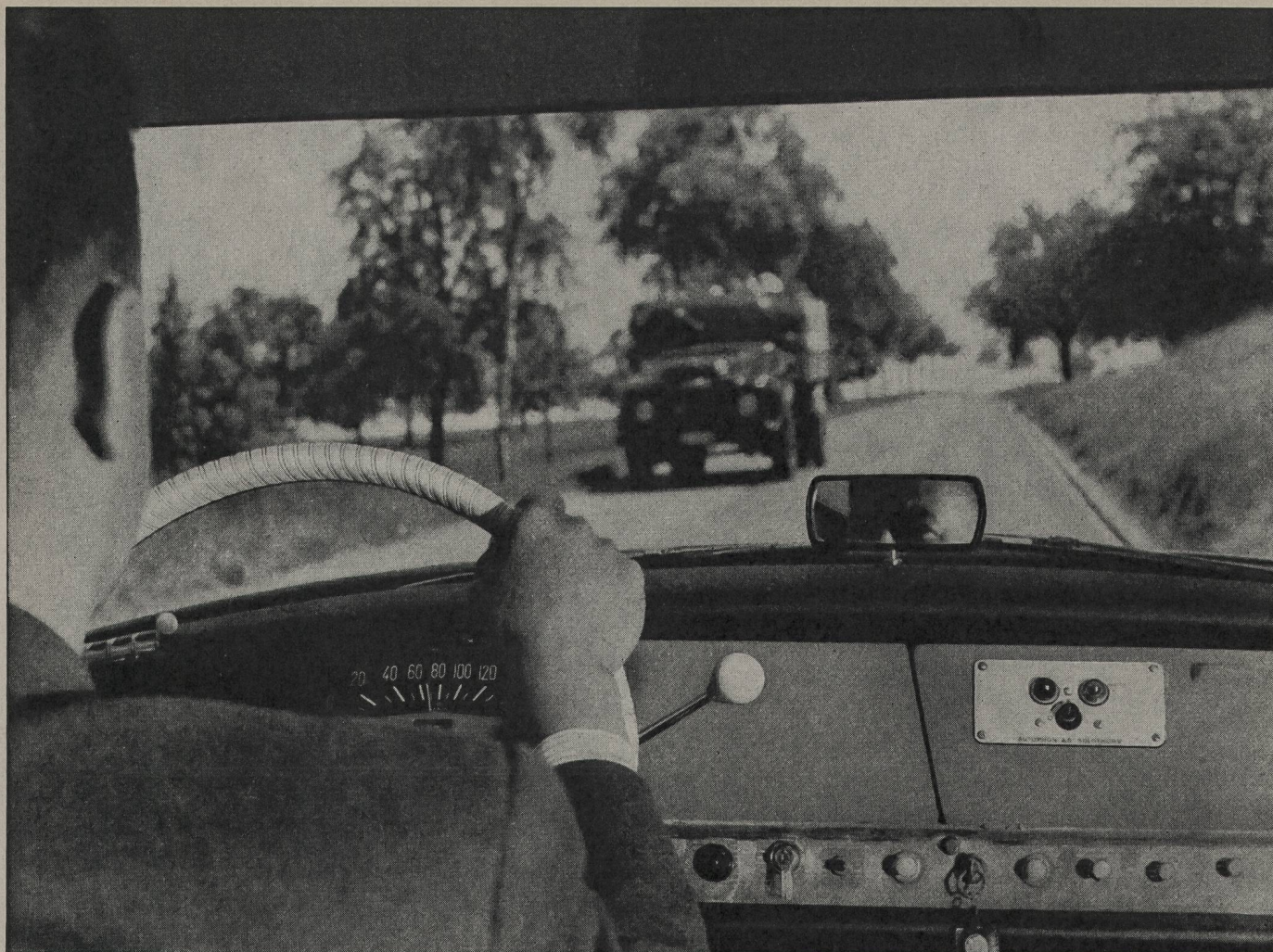
L'ETH Library est le fournisseur des revues numérisées. Elle ne détient aucun droit d'auteur sur les revues et n'est pas responsable de leur contenu. En règle générale, les droits sont détenus par les éditeurs ou les détenteurs de droits externes. La reproduction d'images dans des publications imprimées ou en ligne ainsi que sur des canaux de médias sociaux ou des sites web n'est autorisée qu'avec l'accord préalable des détenteurs des droits. [En savoir plus](#)

Terms of use

The ETH Library is the provider of the digitised journals. It does not own any copyrights to the journals and is not responsible for their content. The rights usually lie with the publishers or the external rights holders. Publishing images in print and online publications, as well as on social media channels or websites, is only permitted with the prior consent of the rights holders. [Find out more](#)

Download PDF: 13.01.2026

ETH-Bibliothek Zürich, E-Periodica, <https://www.e-periodica.ch>

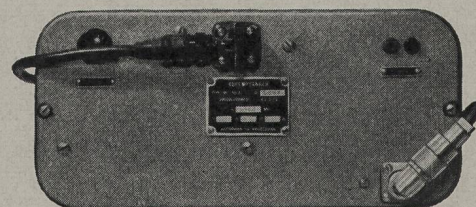


Im Auto — und doch von jedem Telephon aus erreichbar

Nehmen wir an, Sie sind mit Ihrem Wagen unterwegs. Plötzlich werden Sie dringend benötigt; von einem Mitarbeiter, von Ihrem Büro oder von Ihrer Praxis.

In ein paar Sekunden werden Sie gefunden. Nämlich so: Ihr Büro ruft Nr. 11 an, verlangt einen Autoruf auf Ihren Wagen... und schon leuchtet bei Ihnen am Armaturenbrett ein rotes Lämpchen auf. Das bedeutet: «ans nächste Telephon bitte!». Sie begeben sich zum nächsten Telephon, läuten Ihr Büro oder Ihre Praxis an — und der Kontakt ist hergestellt.

Autoruf ist eine einfache, wenig kostspielige Suchanlage, die tadellos funktioniert. Autoruf: für Unternehmer, Architekten, Ärzte, Vertreter, Kundenservice, Transportgeschäfte usw.



Technische Daten der Empfangsanlage

Bedienungsgerät: 1 Betriebsschalter mit Kontrolllampe, 1 Abstelltaste, 1 Anruflampe (auf Wunsch mit Summer, Hupe oder Flackerlicht)
Empfänger: Super-Regenerativ-Schaltung, Empfindlichkeit $0,4 \mu V$
Breite 32 cm, Höhe 15 cm, Tiefe 20 cm
Rufselektion durch tonselektive Schaltelemente im Impulsfolgeverfahren, mit dreifacher Prüfung auf richtige Impulsfolge. Speisung aus Autobatterie (6, 12 oder 24 V)
Antenne: Autoantenne mit Transformator oder Anschluss an Autoradio-Antenne mit Antennenweiche

AUTOPHON

Fabrik in Solothurn

Büros in Zürich, Basel, Bern



Blick
in das
neue Funkhaus der
Stadtpolizei Zürich



Für die neue Funkanlage der Stadtpolizei Zürich erstellten wir die Ausrüstung für die automatische und manuelle Vermittlung der Funkge-

sprache. — Eine ALBIS - Fernsteuerung dient der Steuerung und Ueberwachung sämtlicher Einrichtungen im Funkhaus.

ALBISWERK ZÜRICH A.G. ZÜRICH 9/47

Vertretungen in Bern, Lausanne und Zürich



**Für solche
automatischen
Telephon-
Zentralen**

Soflex

– Montierungsdraht M 49
Zentralenkabel · Verteilerdrähte

Sonderqualitäten von Dellit-Hartpapier
Widerstandsträger aus Steatit

Für Relaisspulen: Lackdraht, Oeltex-
tilien, Isolierlacke

**liefern wir
die Leiter
und das
Isoliermaterial**

Wir fabrizieren Isoliermaterial und isolierte Drähte für alle Gebiete der Elek-
trotechnik · Mit Mustern, Dokumentation und Beratung dienen wir gerne



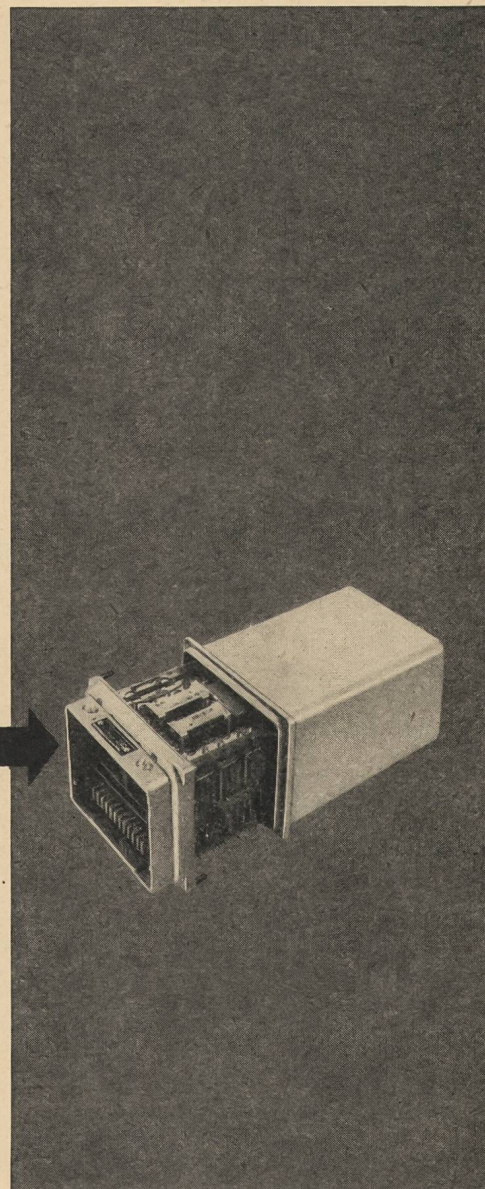
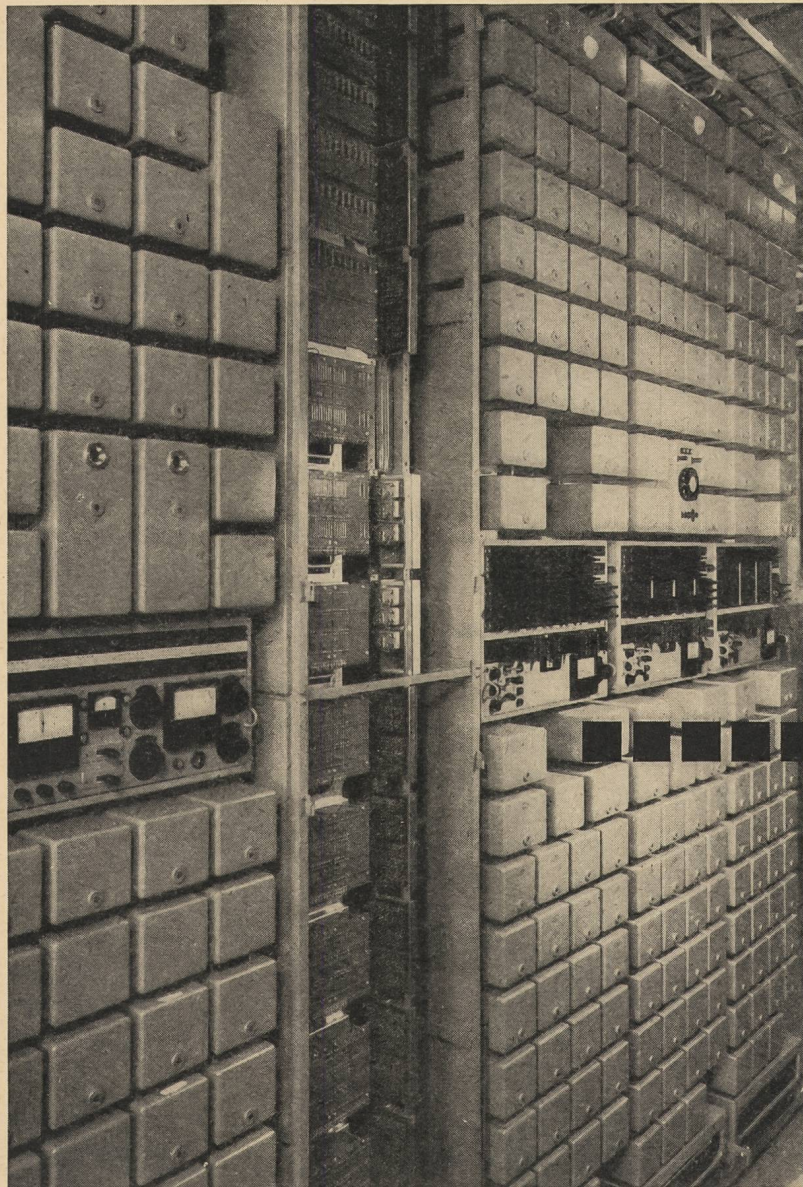
SCHWEIZERISCHE ISOLA-WERKE

BREITENBACH bei Basel

— Fabrik für Elektro-Isoliermaterial, isolierte Drähte und Kabel —

PHILIPS

Nachrichtentechnik



**PTT-Verstärkeramt mit modernsten
Trägerfrequenzausrüstungen**

Philips AG, Zürich, Binzstrasse 40

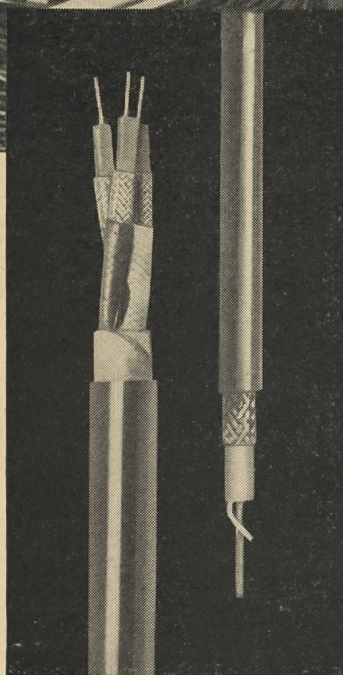
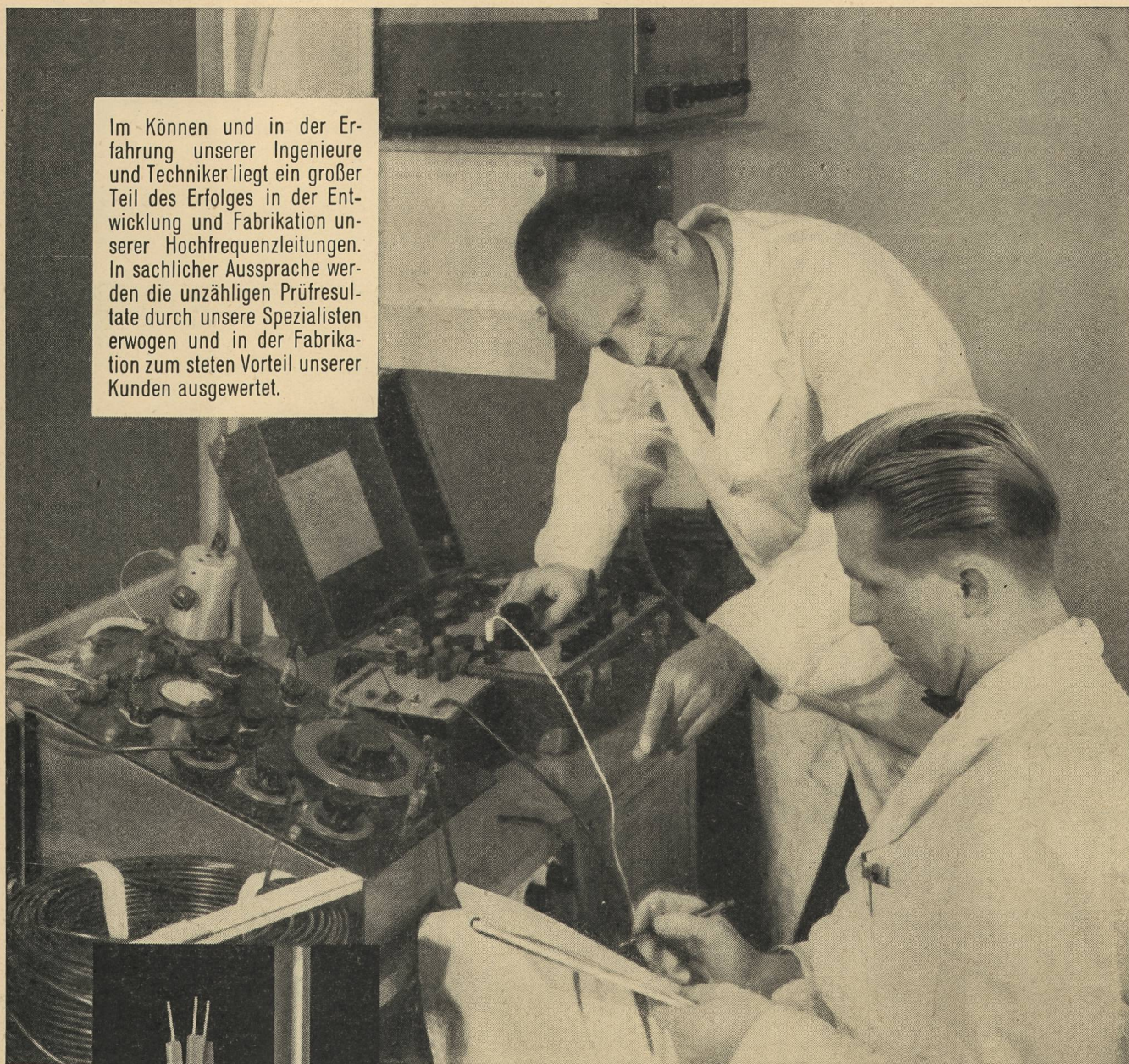
Abt. Telecommunication, Tel. 051/25 86 10



Verkaufsprogramm:

- Apparaturen für drahtlose und drahtgebundene Nachrichtentechnik
- Professionelles und industrielles Fernsehen
- Fernseh-Messgeräte
- Radar
- Elektro-Akustik

Im Können und in der Erfahrung unserer Ingenieure und Techniker liegt ein großer Teil des Erfolges in der Entwicklung und Fabrikation unserer Hochfrequenzleitungen. In sachlicher Aussprache werden die unzähligen Prüfergebnisse durch unsere Spezialisten erwogen und in der Fabrikation zum steten Vorteil unserer Kunden ausgewertet.



Hochfrequenz-, Tonfrequenz-,
Fernseh- und Radarkabel

Dätwyler

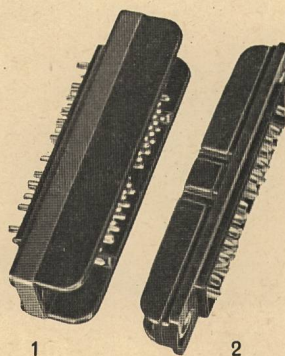
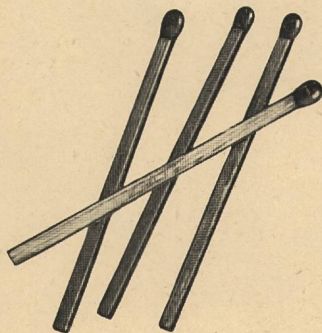
Dätwyler AG Schweizerische Draht-, Kabel- und Gummiwerke Altdorf-Uri

TUCHEL-KONTAKT

neue Kreationen
zur Förderung des «Miniaturising»
im elektronischen Apparatebau

Aus unserem
Fabrikations-Programm

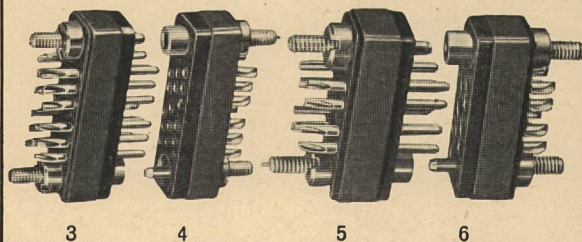
- 1 34polige Steckerleiste
2 34polige Buchsenleiste



Die markantesten
technischen Merkmale des
TUCHEL-Kontakt-Systems:

Selbstreinigung des Kontaktsystems
sehr hoher spezifischer Kontaktdruck
eine Vielzahl voneinander unabhängiger
Kontaktstellen für jeden Pol
sehr geringer Übergangswiderstand
absolute Rüttelsicherheit
Tropenfestigkeit

- 3 16polige Steckerleiste
4 16polige Buchsenleiste
5 10polige Steckerleiste
6 10polige Buchsenleiste

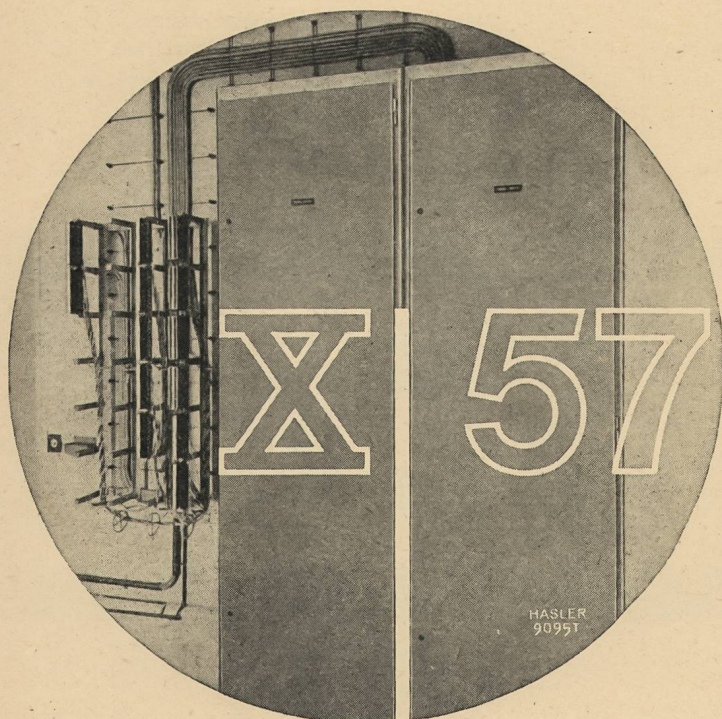


Roschi Electronic AG Worb BE

Bahnstation Worb-Dorf Telefon 031 67 33 57



Rasch und leise



baut der Schweizer Kreuzwähler die Verbindungen auf.

Nach dem letzten Stand der Technik entwickelt, eignet sich der

Telephonautomat Hasler Typ X/57

ausgezeichnet für Unternehmen mittlerer Grösse. Er ist ausbaufähig für 2 bis 10 Amtsleitungen und 20 bis 57 Sprechstellen.

Die vielseitigen Verkehrsmöglichkeiten des X/57 sind in einer Broschüre zusammengefasst, die wir Ihnen auf Wunsch gerne zustellen.

X/57: Es gibt kaum eine Anlage für neuzeitlich geführte Betriebe, die sich rascher und besser bezahlt macht.

**Zweigniederlassung in Zürich
Pikettstelle in Basel**

Hasler^{AG} Bern