

Zeitschrift: Technische Mitteilungen / Schweizerische Post-, Telefon- und Telegrafienbetriebe = Bulletin technique / Entreprise des postes, téléphones et télégraphes suisses = Bollettino tecnico / Azienda delle poste, dei telefoni e dei telegrafi svizzeri

Herausgeber: Schweizerische Post-, Telefon- und Telegrafienbetriebe

Band: 37 (1959)

Heft: 12

Werbung

Nutzungsbedingungen

Die ETH-Bibliothek ist die Anbieterin der digitalisierten Zeitschriften auf E-Periodica. Sie besitzt keine Urheberrechte an den Zeitschriften und ist nicht verantwortlich für deren Inhalte. Die Rechte liegen in der Regel bei den Herausgebern beziehungsweise den externen Rechteinhabern. Das Veröffentlichen von Bildern in Print- und Online-Publikationen sowie auf Social Media-Kanälen oder Webseiten ist nur mit vorheriger Genehmigung der Rechteinhaber erlaubt. [Mehr erfahren](#)

Conditions d'utilisation

L'ETH Library est le fournisseur des revues numérisées. Elle ne détient aucun droit d'auteur sur les revues et n'est pas responsable de leur contenu. En règle générale, les droits sont détenus par les éditeurs ou les détenteurs de droits externes. La reproduction d'images dans des publications imprimées ou en ligne ainsi que sur des canaux de médias sociaux ou des sites web n'est autorisée qu'avec l'accord préalable des détenteurs des droits. [En savoir plus](#)

Terms of use

The ETH Library is the provider of the digitised journals. It does not own any copyrights to the journals and is not responsible for their content. The rights usually lie with the publishers or the external rights holders. Publishing images in print and online publications, as well as on social media channels or websites, is only permitted with the prior consent of the rights holders. [Find out more](#)

Download PDF: 11.01.2026

ETH-Bibliothek Zürich, E-Periodica, <https://www.e-periodica.ch>



Telephonanlage nach Mass ...

Der Sägereibesitzer S. in R. ist mit seiner Telephonanlage zufrieden. Ihm genügt eine Amtsleitung, doch den Anruf muss er abnehmen können, wo er gerade ist: im Büro, im Betrieb oder in der Wohnung. Da bietet eben der Kleinautomat I/6 mit 6 Sprechstellen alle Vorteile. Ein Anruf, der im Büro nicht beantwortet wird, läutet nach 20 Sekunden auch bei der Station in der Säge. Herr S. erhält jede interne Verbindung, auch zu Rückfragen und zur Weitergabe von Amtsverbindungen, nach Wahl einer einstelligen Ziffer.

In Sägereibetrieben liegen die Stationen weit auseinander, aber das Leitungssystem ist billig. Die Speisung der Kleinautomaten erfolgt aus dem Lichtnetz.

Kleinautomaten I/2 und I/6 eignen sich dort, wo der Amtsverkehr nicht ausgesprochen intensiv ist und ein beweglicher interner Verkehr zwischen wenigen Sprechstellen gewünscht wird.

AUTOPHON

Technische Büros in Zürich, Basel, Bern

Fabrik in Solothurn



24'224
telephonische Bestellungen
in
10 Tagen



hat die Taxi-Centrale Basel während der Muster-
messe entgegengenommen; 2500 weitere An-
rufe nicht eingerechnet.

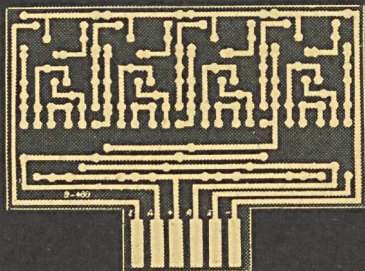
Nur ein bis ins Detail ausgefeiltes Zusammen-
spiel zwischen dem Telephon-Disponenten und
seinen technischen Hilfsmitteln ermöglicht es,
auch bei grossem Ansturm die Taxi-Kunden
schnell und zuverlässig zu bedienen. Kein Anruf
darf verloren gehen, jede Bestellung muss re-
gistriert und sofort an den nächsten Taxi-
Standplatz weitergeleitet werden können. —

Über 750'900 telephonische Bestellungen wur-
den innert eines Jahres von der Taxi-Centrale
Basel mit einer ALBIS-Telephon-Anlage ent-
gegengenommen.

Jedes Unternehmen weist betriebsbedingte Ei-
genheiten in seiner Organisation auf; die her-
vorragende technische Konzeption der ALBIS-
Telephon-Anlagen und deren sprichwörtliche
Zuverlässigkeit erlauben unseren Fachleuten,
auch Ihre betrieblichen Nachrichtenprobleme
zu lösen.

ALBISWERK ZÜRICH A.G. ZÜRICH 9/47 Vertretungen in Bern, Lausanne und Zürich

4.58.06



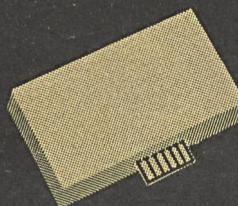
diviseurs impulsionnels à transistors

fréquence max.
1,1 MHz

▲
circuit imprimé pour unité
décadique et transistors

diviseur décadique B 512 ▶

diviseur binaire B 493 ▼



- division de
fréquence
- compteur
d'impulsion
- compteur
de temps
- sélection
d'impulsion



réduction:

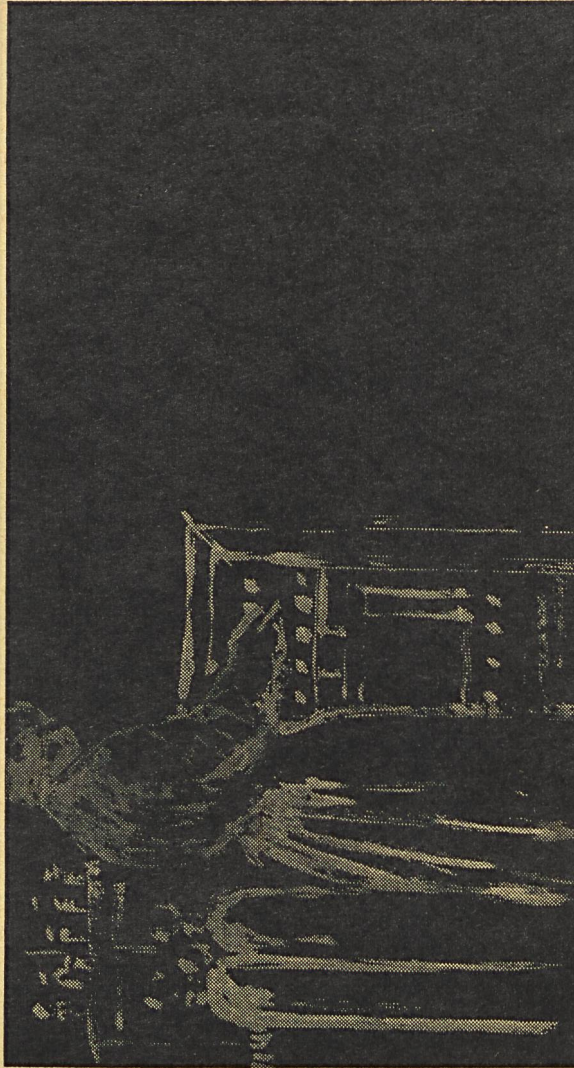
de consommation
de prix
de poids
de délai
d'encombrement

EBAUCHES SA NEUCHATEL SUISSE

DEPARTEMENT OSCILLOQUARTZ



Die Batterie mit den Vorteilen

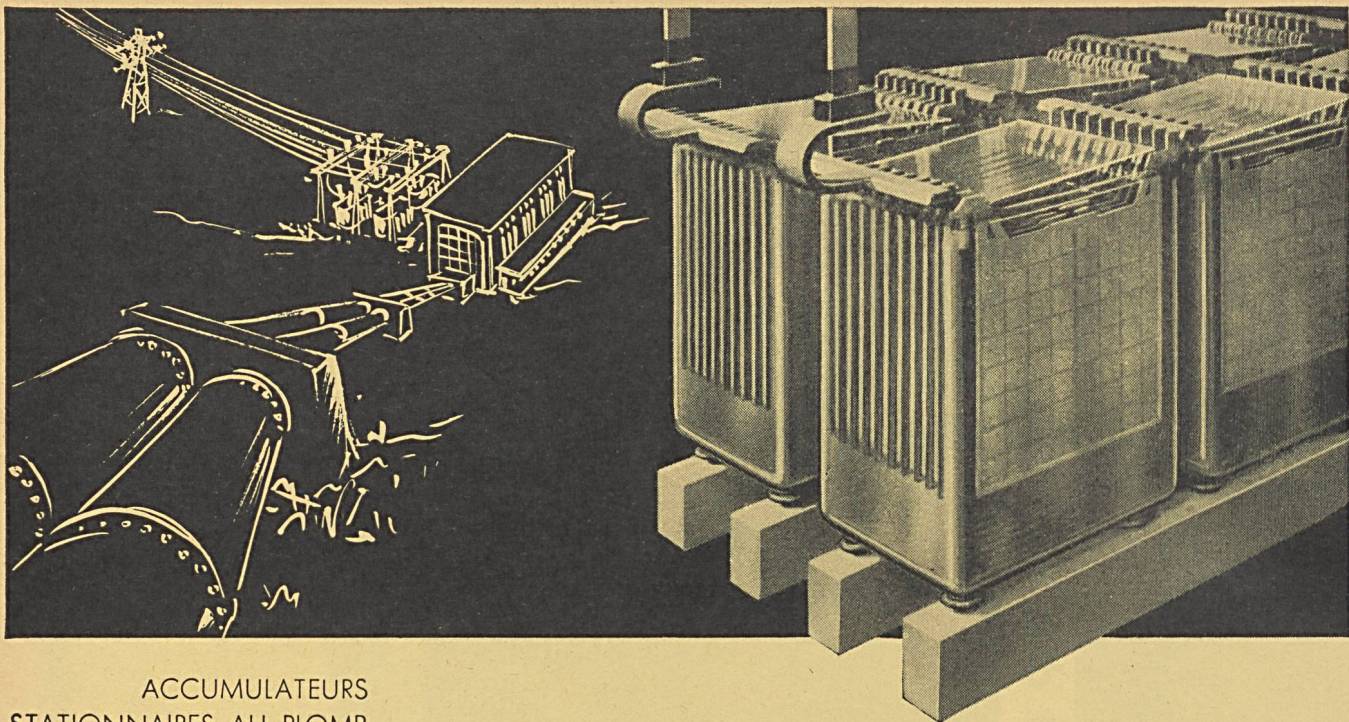


Wie wichtig die Notstromgruppe eines Spitals ist, kann sich jedermann leicht vorstellen. Menschenleben können vom richtigen Funktionieren abhängen. Überall dort, wo es drauf ankommt, setzt man mit Vorteil ELECTRONA-DURAL ein, die Batterie mit der hervorragenden Leistungskonstanz und vierjähriger Vollgarantie. Bis dreifache Lebensdauer und die um 20-100% gesteigerte Kapazität gegenüber bisher gebräuchlichen Batterien ergeben eine überzeugende Leistungsreserve, die jeder für Betriebssicherheit Verantwortliche gern in Anspruch nimmt. Die Wartung besteht auch bei jahrelangem Betrieb lediglich im Nachfüllen von destilliertem Wasser.

Auch Sie verlassen sich gern auf Ihre Arbeitshilfsmittel. Wenn es das beste sein darf — bei erstaunlich günstigen Preisen! — dann lassen Sie sich doch einmal über ELECTRONA-DURAL dokumentieren. Interessantes Material steht zur Verfügung.

ELECTRONA

Electrona S.A., Accumulatorenfabrik,
Boudry NE Tel. 038/64246



ACCUMULATEURS
STATIONNAIRES AU PLOMB
pour centrales électriques,
centraux téléphoniques, etc.
STATIONÄRE
BLEI-AKKUMULATOREN
für Elektrizitätswerke,
Telefonzentralen usw.

1909—1959

LECLANCHÉ SA

YVERDON

Egli

Kabelrollen
schonen die
Kabel, halten
Ordnung,
schützen vor
elektrisieren

**Norm-
Kabelrollen**
für 20-50 m
3-poliges
Kabel, mit 1-4
Steckdosen,
Bremsen und
Feststeller,
leicht und
handlich

**Schutz-
Kabelrollen**
mit eingebau-
tem Schutz-
transformator,
SEV geprüft,
Leistungen
600 VA und
1760 VA, kein
elektrisieren
mehr

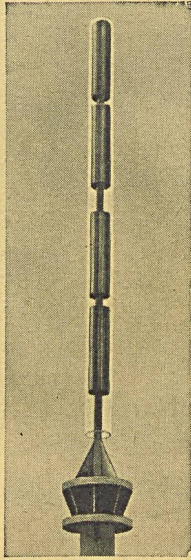
**Bau-
Kabelrollen**
für Motoren-
kabel
bis 400 m,
Stahlrohr-
Fahrgestell
mit
Vollgummi-
rädern,
Stahlblech-
trommel zum
aushängen,
solid und
praktisch,
platzsparend

**Rück-
lauf-
Kabel-
rollen**
mit 9 m
zugver-
stärktem
Spezial-
kabel,
beliebig
arretier-
bar,
automa-
tischer
Rücklauf,
überall
montier-
bar

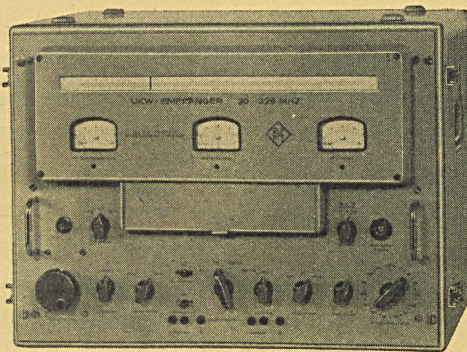
**Egli,
Fischer
& Co. AG
Zürich**
Dübel und
Werkzeuge
Gotthardstr. 6
051.25 02 34

Bitte
verlangen
Sie
unsere
Spezial-
prospekte

ROHDE & SCHWARZ · MÜNCHEN



UHF-Antenne
Typ HA 53/581
450-470 MHz



VHF-Großempfänger
Typ ESG
30-330 MHz



Kurzwellenempfänger
Typ EK 07
0,5-30,1 MHz

EMPFANGSANLAGEN

ANTENNEN

robuster Konstruktion

- **Ballempfang:** UKW, Fernsehbander I, III und IV
- **Breitband-Überwachung:** 30-1000 MHz in verschiedenen Bereichen und Polarisationen
- **Richtempfang:** Yagi, Dipol-Felder, Winkelreflektoren, verstellbare Dipole, Parabolspiegel
- **Kurzwellen:** Vertikal- und Horizontalreusen
- **Trennverstärker:** verschiedene Typen im Bereich von 60 kHz-175 MHz

EMPFANGSGERÄTE

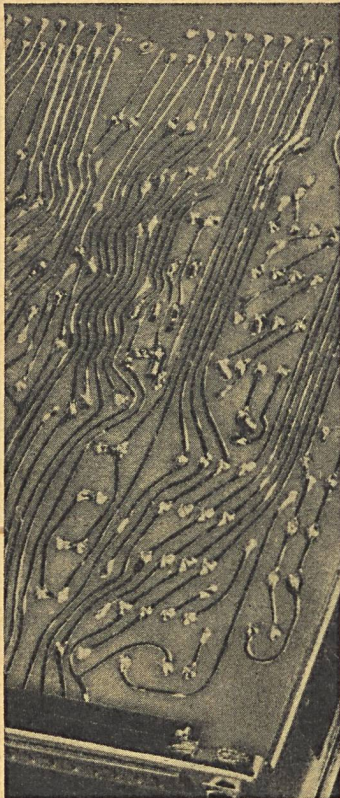
für technische Dienste

- **Ballempfänger** für UKW und Fernsehen, automatische Anlagen für unbemannte Stationen
- **VHF-Empfänger:** 30-330 MHz verschiedene Typen
- **UHF-Empfänger:** 225-400 MHz auch mit Kanalwähler
- **Flugsicherungsempfänger** für VHF und UHF
- **Kurzwellenempfänger:** 0,5-30,1 MHz in modernster Ausführung

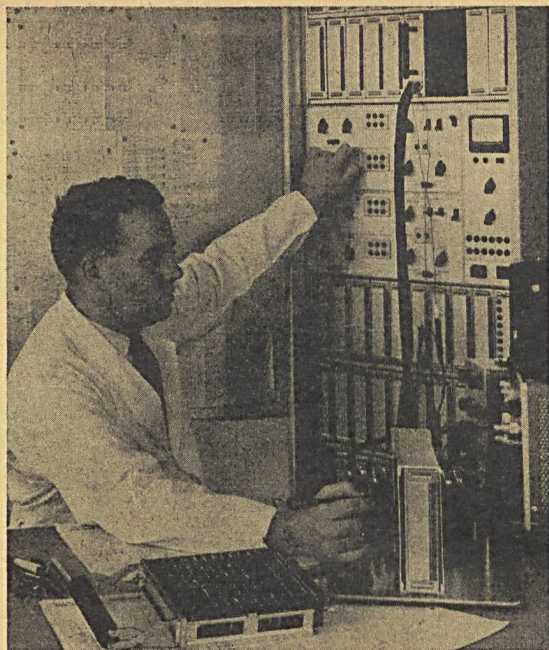
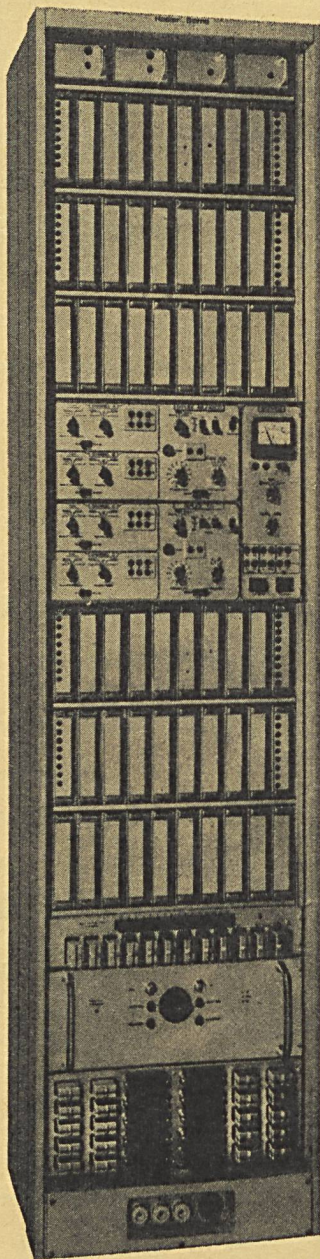
Verlangen Sie bitte ausführliche Datenblätter!

533 a

TELECOMMUNICATION **W. F. ROSCHI BERN** SPITALG. 30, TEL. 031 378 66

HASLER
9213H

Die Elektronik im Dienste des drahtlosen Fernschreibens



Die Hasler-TOR-Anlagen für die automatische Fehlerkorrektur im drahtlosen Fernschreibverkehr bewähren sich seit Jahren in allen Teilen der Welt. Mit der Schaffung des **neuen elektronischen TOR Hasler** ist ein weiterer entscheidender Schritt in der Vervollkommnung dieser Apparaturen getan worden. Durch konsequentes Verwenden von Halbleitern wurden wesentliche Vorteile erzielt: Wegfall der bisherigen mechanischen Bauelemente, daher minimaler Unterhalt; Verminderung der Abmessungen auf die Hälfte und der Leistungsaufnahme auf ein Viertel. Dank den steckbaren Bauteilen lassen sich die Apparaturen leicht den Anforderungen jedes Betriebes anpassen.

Hasler^{AG}Bern

TELEPHONIE ELEKTRONIK FEINMECHANIK