

Zeitschrift: Technische Mitteilungen / Schweizerische Post-, Telefon- und Telegrafienbetriebe = Bulletin technique / Entreprise des postes, téléphones et télégraphes suisses = Bollettino tecnico / Azienda delle poste, dei telefoni e dei telegrafi svizzeri

Herausgeber: Schweizerische Post-, Telefon- und Telegrafienbetriebe

Band: 37 (1959)

Heft: 5

Werbung

Nutzungsbedingungen

Die ETH-Bibliothek ist die Anbieterin der digitalisierten Zeitschriften auf E-Periodica. Sie besitzt keine Urheberrechte an den Zeitschriften und ist nicht verantwortlich für deren Inhalte. Die Rechte liegen in der Regel bei den Herausgebern beziehungsweise den externen Rechteinhabern. Das Veröffentlichen von Bildern in Print- und Online-Publikationen sowie auf Social Media-Kanälen oder Webseiten ist nur mit vorheriger Genehmigung der Rechteinhaber erlaubt. [Mehr erfahren](#)

Conditions d'utilisation

L'ETH Library est le fournisseur des revues numérisées. Elle ne détient aucun droit d'auteur sur les revues et n'est pas responsable de leur contenu. En règle générale, les droits sont détenus par les éditeurs ou les détenteurs de droits externes. La reproduction d'images dans des publications imprimées ou en ligne ainsi que sur des canaux de médias sociaux ou des sites web n'est autorisée qu'avec l'accord préalable des détenteurs des droits. [En savoir plus](#)

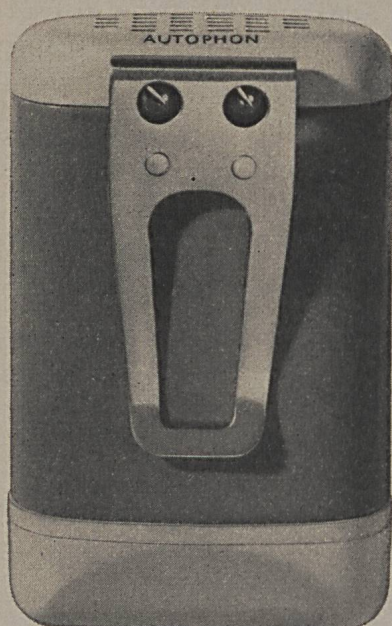
Terms of use

The ETH Library is the provider of the digitised journals. It does not own any copyrights to the journals and is not responsible for their content. The rights usually lie with the publishers or the external rights holders. Publishing images in print and online publications, as well as on social media channels or websites, is only permitted with the prior consent of the rights holders. [Find out more](#)

Download PDF: 17.11.2025

ETH-Bibliothek Zürich, E-Periodica, <https://www.e-periodica.ch>

Die Suchanlage in der Brusttasche



Der Miniaturempfänger — in die Tasche gesteckt — übermittelt das ausgestrahlte Rufzeichen, einen nur beim Gesuchten hörbaren Ton. Er bedeutet: «Ans nächste Telephon, bitte». Die Anlage ist mit der automatischen Telephonanlage so kombiniert, dass alle Suchvorgänge via Telephonapparat ausgelöst und beantwortet werden. — Die Anlage ist voll transistorisiert, daher sehr betriebssicher, braucht wenig Strom und benötigt kaum Unterhalt. Die Schlaufenverstärker in den einzelnen Gebäudeteilen sind über eine zweiadrige Telephonleitung mit der Zentrale verbunden, was das Leitungsnetz verbilligt.

Der Taschenempfänger ist ein modernes Volltransistor-Gerät. Lebensdauer seiner Batterie 2000 Stunden.

Modell A (26x56x95 mm) mit leisem Ruf ton für Spitäler und Büros, Modell B (26 x 56 x 131 mm) mit lautem Ruf ton, für lärmige Räume.

Autophon baut Personensuchanlagen mit Zahlensignal und solche mit drahtlosen Empfängern. Welches System sich im Einzelfall besser eignen wird, ergibt sich aus dem sorgfältigen Abwägen beider Systeme gegeneinander. Dazu stehen unsere erfahrenen Fachleute zur Verfügung.

AUTOPHON

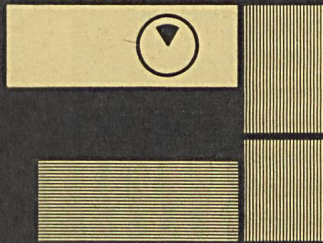
Fabrik in Solothurn

Technische Büros in Zürich, Basel, Bern

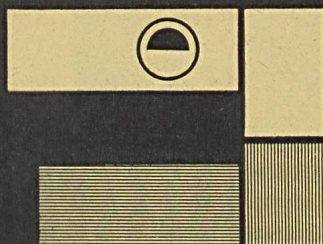
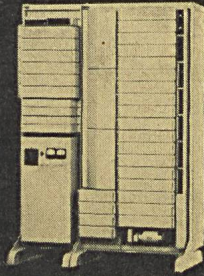


**ALBISWERK
ZÜRICH A.G.**

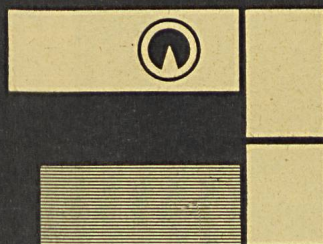
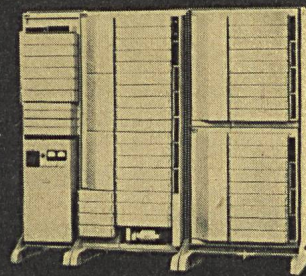
TELEPHONIE-HOCHFREQUENZ



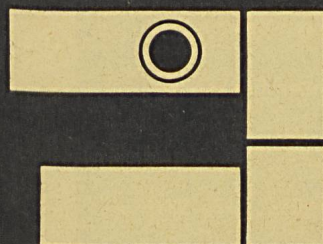
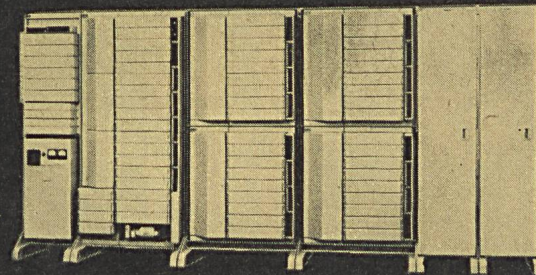
III/30



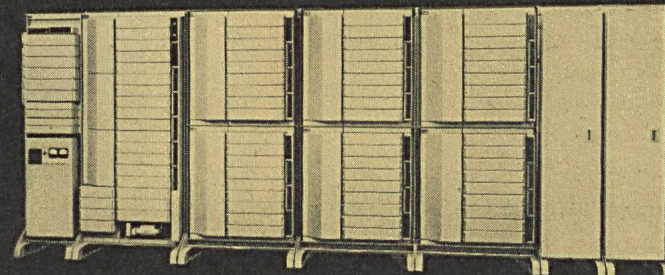
X/90



XV/160



XX/180

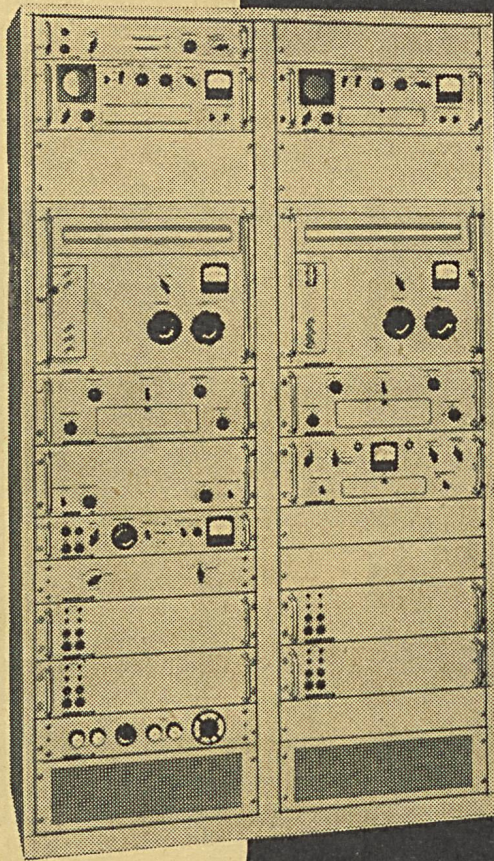


**Ihre
Telephon-Anlage
wächst
mit Ihrem Betrieb**

Auf Jahre hinaus erspart Ihnen die ALBIS-Motorwähler-Zentrale V/50 die Wachstumsprobleme Ihrer Telephon-Anlage. Vom niedrigsten Ausbau für den Anschluss von drei Amtsleitungen und 30 Teilnehmern lässt sich diese Zentrale dank einem durchdachten Baukasten-System stufenweise erweitern bis zum Endausbau von 20 Amtsleitungen und 180 Teilnehmeranschlüssen.

ALBISWERK ZÜRICH AG

Albisriederstr. 245, Zürich 9/47 Tel. 051/52 54 00
Vertretungen in Bern, Lausanne u. Zürich



TELEFUNKEN

KOMMERZIELLE EMPFANGSGERÄTE

in bewährter Technik

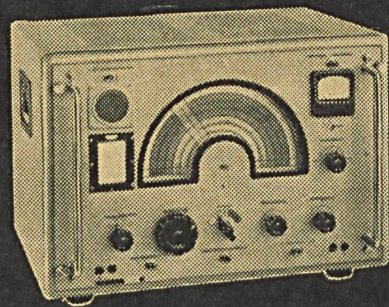
von der Großempfangsanlage für
Diversity-Weitverkehr bis zum Emp-
fänger für bewegliche Funkstellen.
Für alle Betriebsarten und Frequenz-
bereiche von 10 kHz . . . 175 MHz.



GENERALVERTRETUNG
FÜR DIE SCHWEIZ:

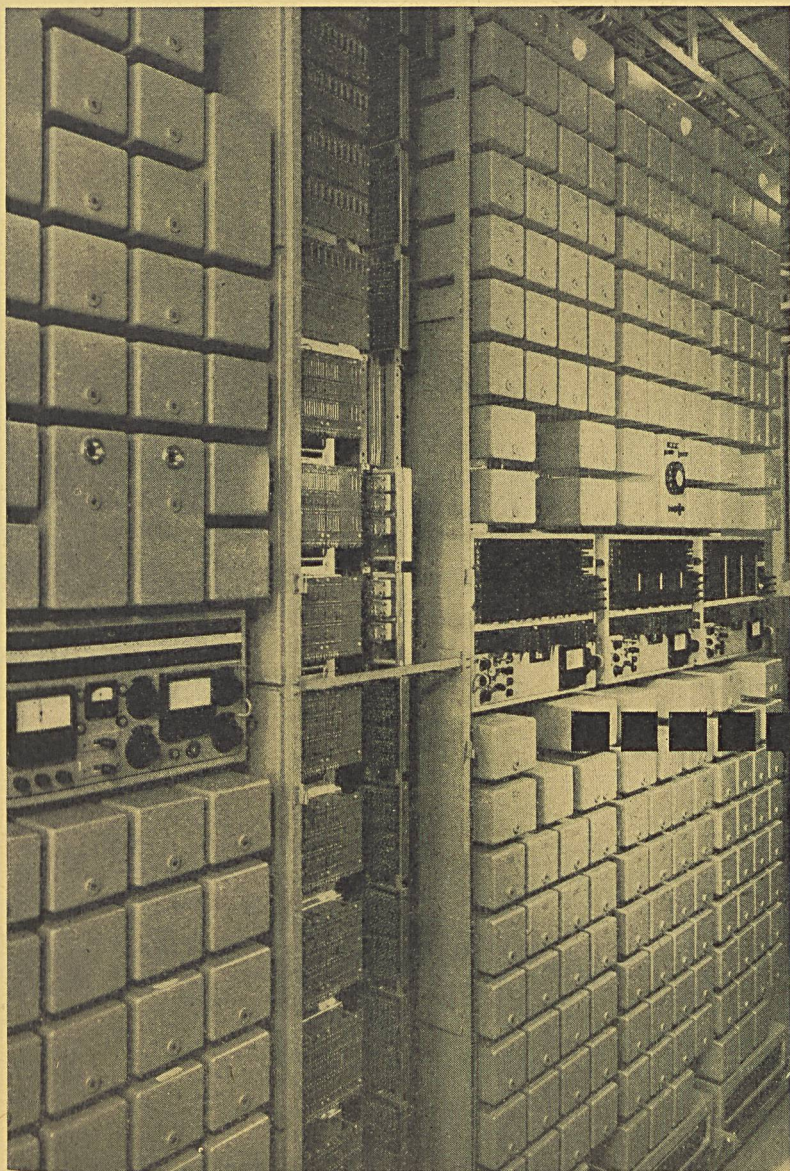
ELEKTRON AG

ZÜRICH 2 SEESTRASSE 31 TELEPHON (051) 25 59 10



PHILIPS

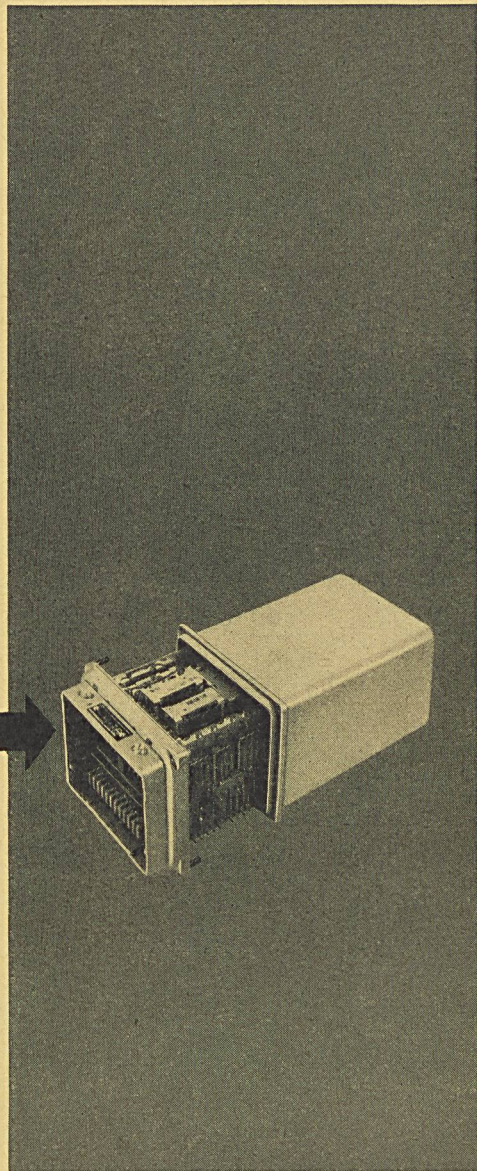
Nachrichtentechnik



**PTT-Verstärkeramt mit modernsten
Trägerfrequenzausrüstungen**

Philips AG, Zürich, Binzstrasse 40

Abt. Telecommunication, Tel. 051/25 86 10

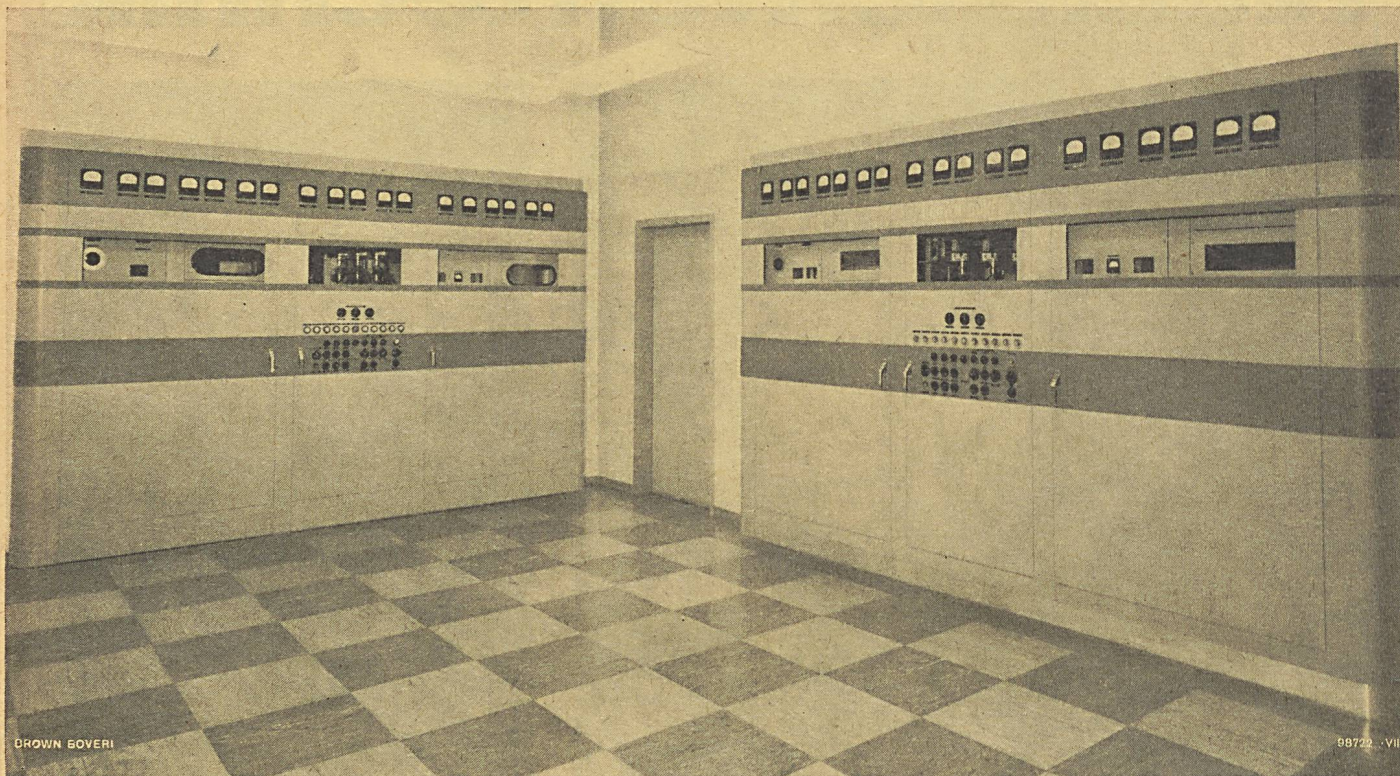


Verkaufsprogramm:

- Apparaturen für drahtlose und drahtgebundene Nachrichtentechnik
- Professionelles und industrielles Fernsehen
- Fernseh-Messgeräte
- Radar
- Elektro-Akustik

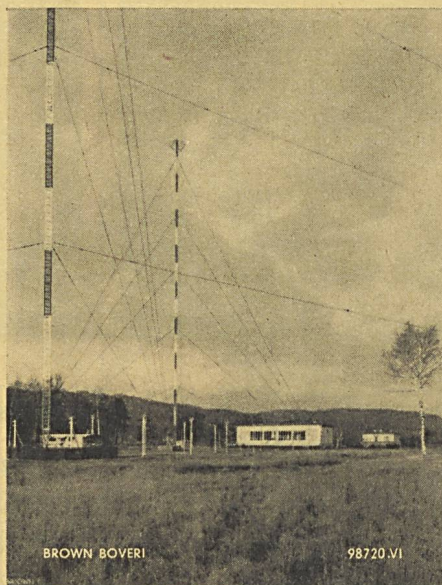
In aller Welt

und auf allen Wellenbändern arbeiten Brown Boveri Sender



Sendersaal der Anlage Klagenfurt-See mit den beiden Brown Boveri Mittelwellensendern von je 25 kW Trägerleistung

Brown Boveri
Hochfrequenzerzeugnisse
sind das Ergebnis
langjähriger Forschungs-
und Entwicklungsarbeit,
die es ermöglicht,
den immer grösseren
Anforderungen des
modernen Senderbaues
voll gerecht zu werden



Oesterreich

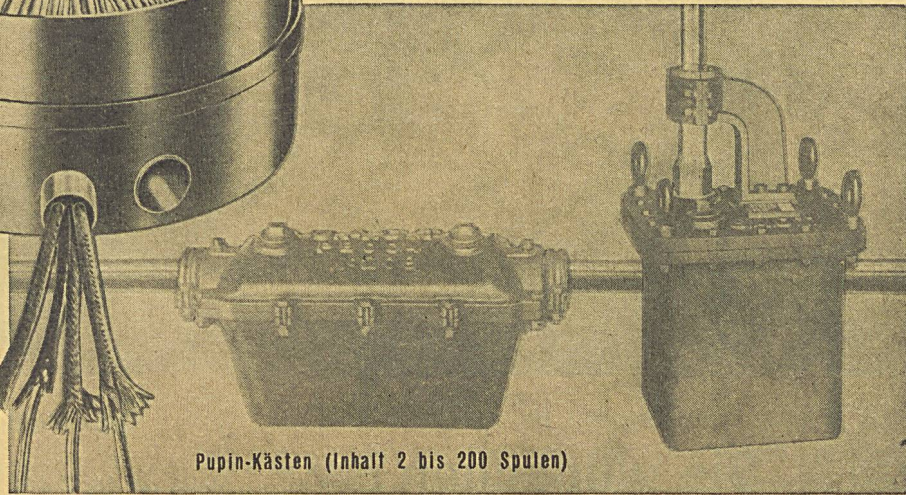
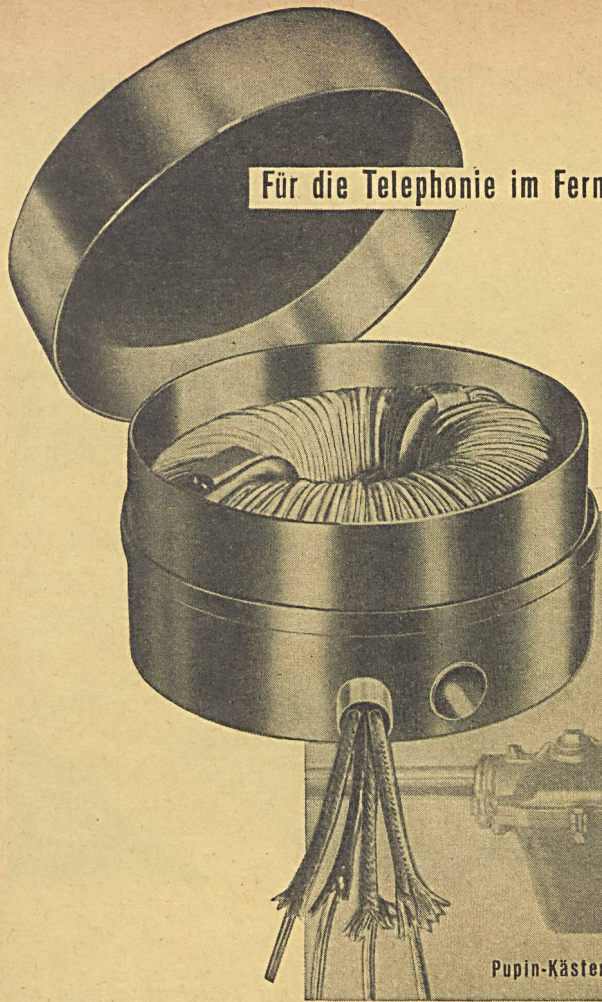
◀ Aussenansicht der
Sendeanlage Klagenfurt-See

**BROWN
BOVERI**

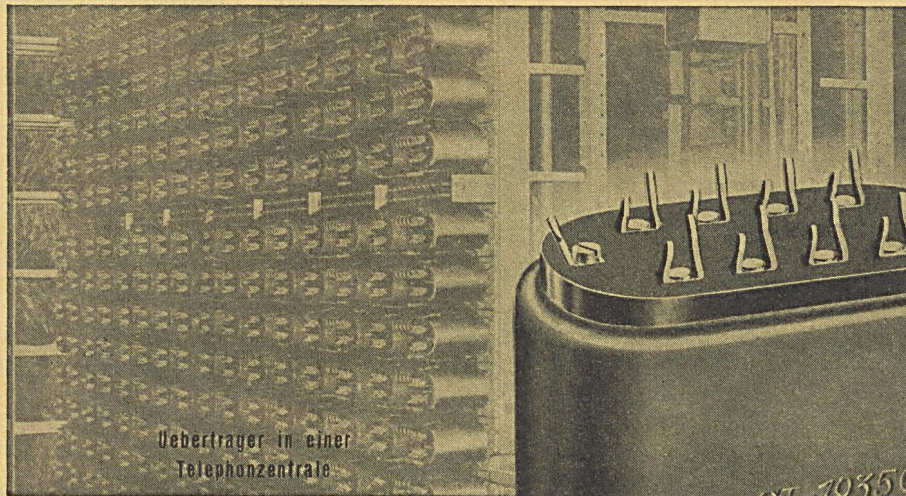
AG. BROWN, BOVERI & CIE., BADEN (SCHWEIZ)

Für die Telephonie im Fernverkehr:

Pupin-Spulen

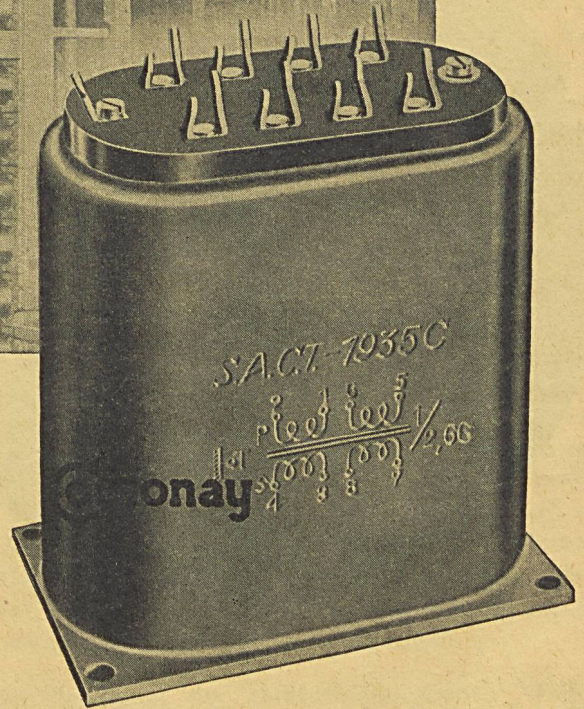


Pupin-Kästen (Inhalt 2 bis 200 Spulen)



Übertrager in einer
Telephonzentrale

& Übertrager

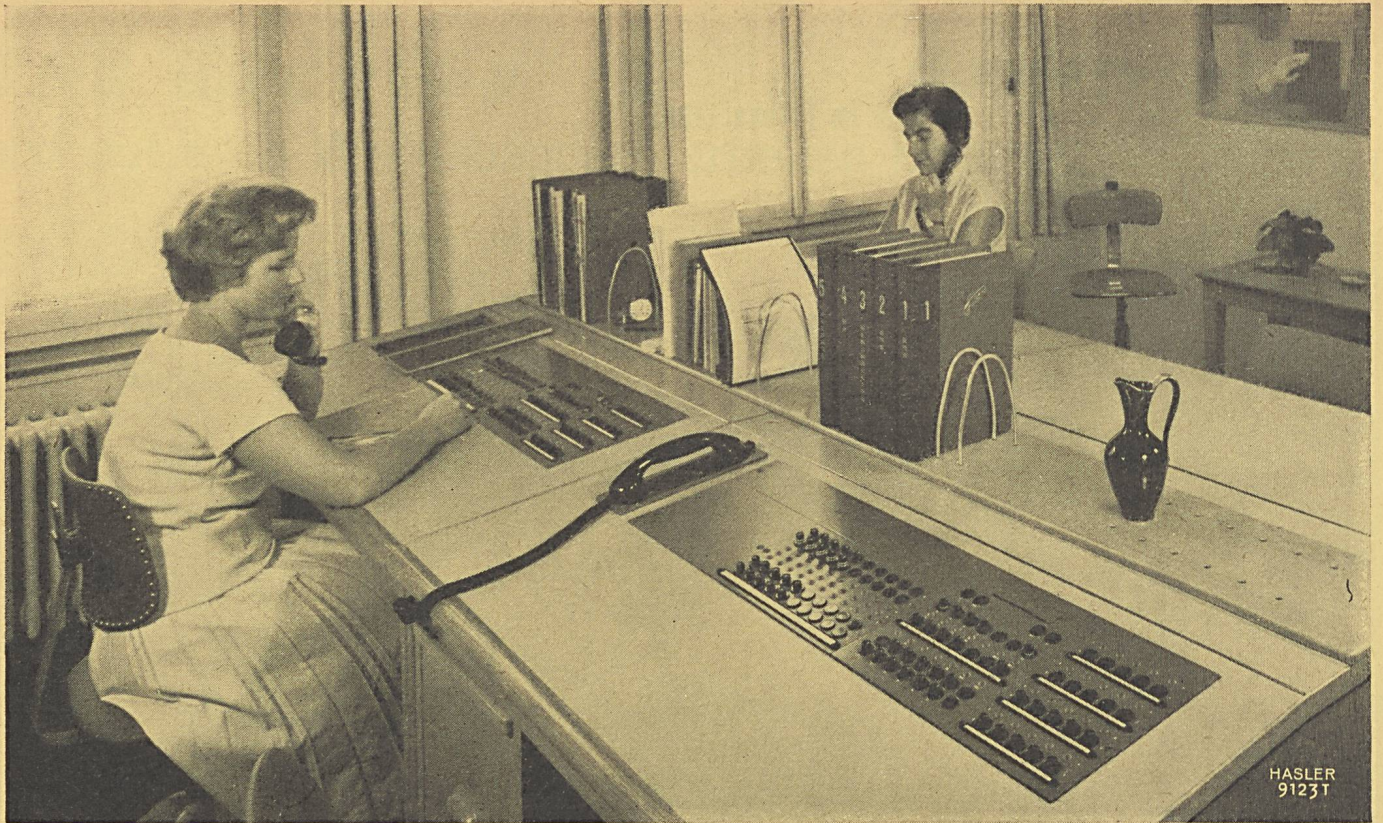


PM 47

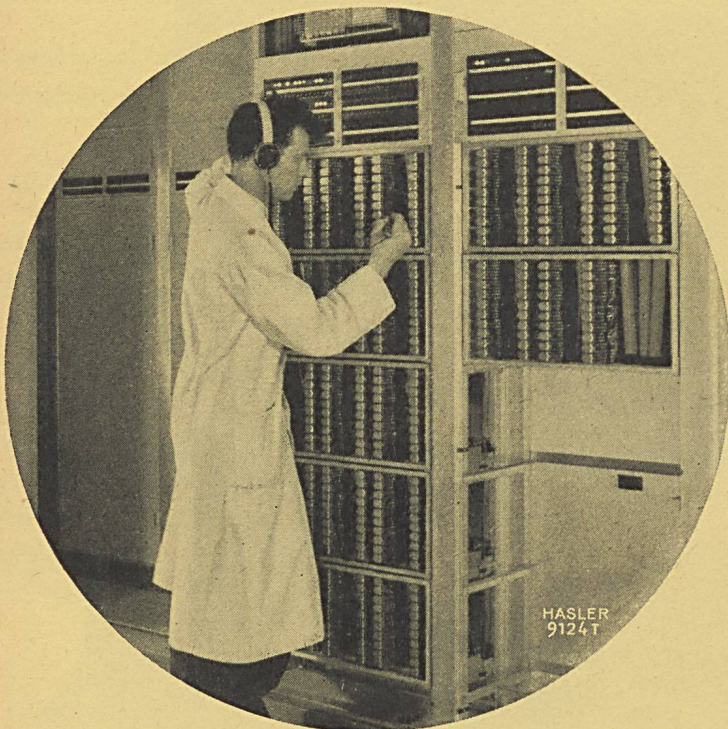


S. A. DES **CÂBLERIES & TRÉFILERIES**
COSSONAY - GARE

20-jährige Fabrikationserfahrung



Zentrale... Sie wünschen?...



Meist ist der Zutritt zur Telephonzentrale nur Fachleuten und den Telephonistinnen erlaubt. Wer immer in eine Hasler-Hauszentrale tritt, dem fallen als neue Bauelemente die Schweizer Kreuzwähler auf, die sehr wenig Wartung erfordern und auch fast geräuschlos arbeiten. Im Raum der Telephonistinnen springen Zweckmässigkeit und Formschönheit der schnurlosen Vermittlerpulte ins Auge. Anstatt der Wählscheibe bedienen sich die Telephonistinnen einer Tastatur, die ihre Arbeit erleichtert und beschleunigt.

Hier im Bilde: Eine der neusten Hasler-Hauszentralen, die für 700 Anschlüsse ausgebaut ist. Dieser Typ eignet sich für grössere Unternehmen und öffentliche Verwaltungen.

Zweigniederlassung in Zürich

Pikettstelle in Basel

Hasler^{AG}Bern