

**Zeitschrift:** Technische Mitteilungen / Schweizerische Post-, Telefon- und Telegrafienbetriebe = Bulletin technique / Entreprise des postes, téléphones et télégraphes suisses = Bollettino tecnico / Azienda delle poste, dei telefoni e dei telegrafi svizzeri

**Herausgeber:** Schweizerische Post-, Telefon- und Telegrafienbetriebe

**Band:** 37 (1959)

**Heft:** 3

## **Werbung**

### **Nutzungsbedingungen**

Die ETH-Bibliothek ist die Anbieterin der digitalisierten Zeitschriften auf E-Periodica. Sie besitzt keine Urheberrechte an den Zeitschriften und ist nicht verantwortlich für deren Inhalte. Die Rechte liegen in der Regel bei den Herausgebern beziehungsweise den externen Rechteinhabern. Das Veröffentlichen von Bildern in Print- und Online-Publikationen sowie auf Social Media-Kanälen oder Webseiten ist nur mit vorheriger Genehmigung der Rechteinhaber erlaubt. [Mehr erfahren](#)

### **Conditions d'utilisation**

L'ETH Library est le fournisseur des revues numérisées. Elle ne détient aucun droit d'auteur sur les revues et n'est pas responsable de leur contenu. En règle générale, les droits sont détenus par les éditeurs ou les détenteurs de droits externes. La reproduction d'images dans des publications imprimées ou en ligne ainsi que sur des canaux de médias sociaux ou des sites web n'est autorisée qu'avec l'accord préalable des détenteurs des droits. [En savoir plus](#)

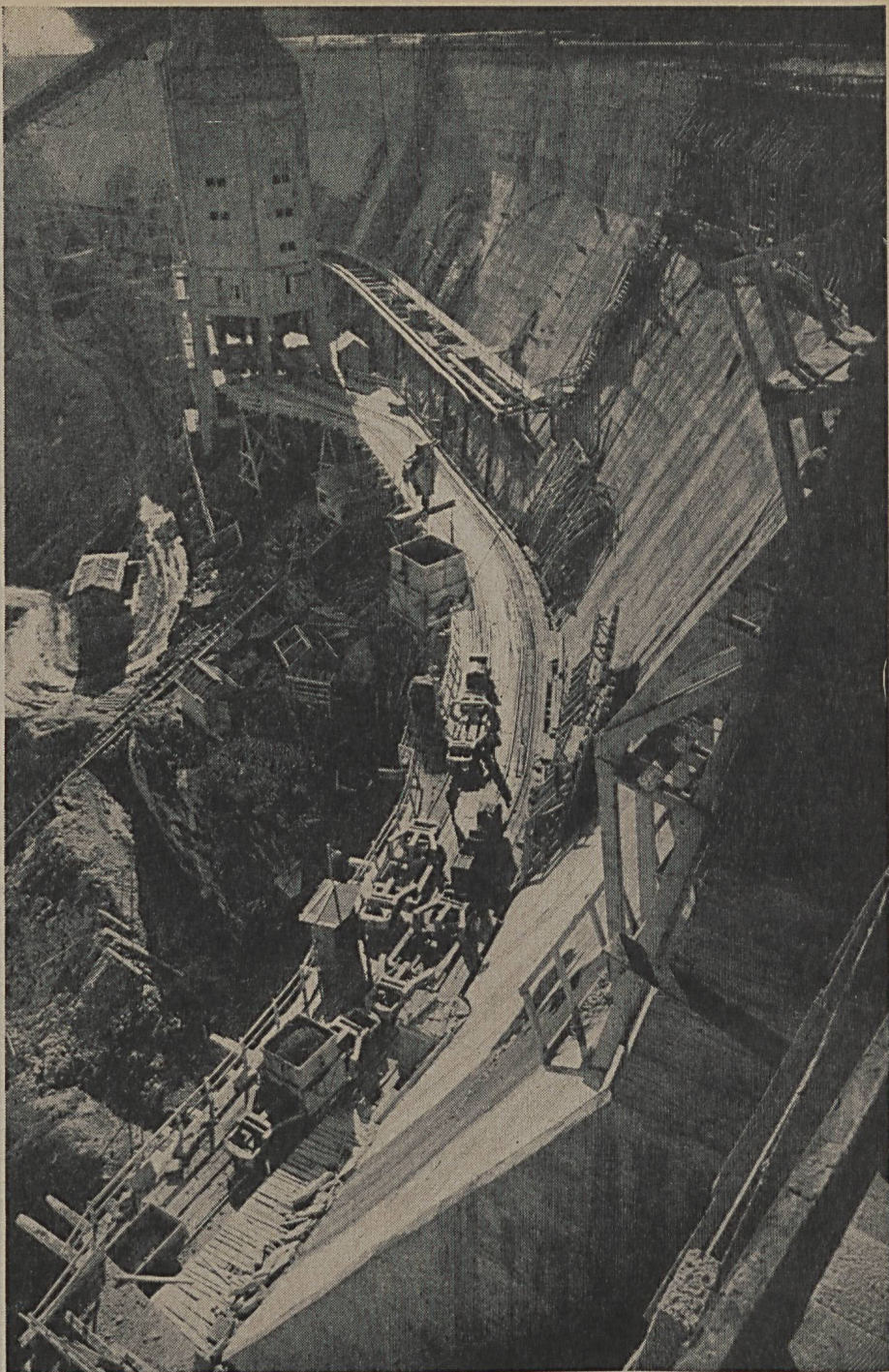
### **Terms of use**

The ETH Library is the provider of the digitised journals. It does not own any copyrights to the journals and is not responsible for their content. The rights usually lie with the publishers or the external rights holders. Publishing images in print and online publications, as well as on social media channels or websites, is only permitted with the prior consent of the rights holders. [Find out more](#)

**Download PDF:** 18.02.2026

**ETH-Bibliothek Zürich, E-Periodica, <https://www.e-periodica.ch>**





## rasch sichere Verbindung

Kommandoanlagen für Krane und Talsperrenbau

Drahtlose Telephonanlagen für Kraftwerke und Zementseilbahnen

Gegensprechanlagen für Kommandoräume

Lautsprecher-Kommandoanlagen, direkt- und ferngesteuert

Tragbare Lautsprecheranlagen für Kabelzug

Drahtlose Kleingeräte für die Kontrolle der Überlandleitungen

Beratung, Projekte und Installation durch

# AUTOPHON

Technische Büros in Zürich, Basel, Bern

Fabrik in Solothurn





**ALBISWERK  
ZÜRICH A.G.**

## TELEPHONIE-HOCHFREQUENZ



### 3 x neu an der MUBA 1959

**Neuer Platz** Halle 3, Stand Nr. 751

**Neuer Stand** mit leichter Orientierungsmöglichkeit für Sie

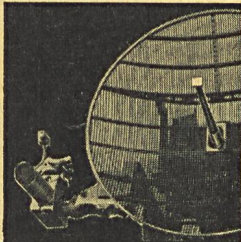
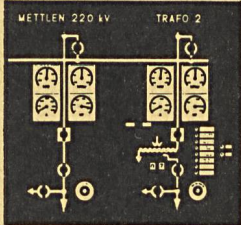
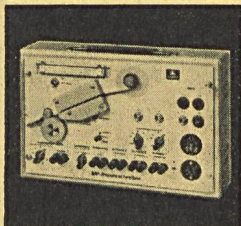
**Neue Apparate**

**ALBIS-Mobil-Ruf**, ein neues, drahtloses Personensuch-System

**ALBIS-MP-Impulsschreiber**, ein Prüfgerät, welches nach dem Metallpapier-Registrierverfahren arbeitet.

**ALBIS-Chefstation**, neu mit Zweifarben-Leuchttasten.

**Motorwähler-Hauszentrale V/50**, erstmals im Vollausbau 20/180 demonstriert. Relaisgesteuerte Gruppenanschluss-Zentrale 6/II.



**Aus unserem weiteren Fabrikations-Programm:**

**Personensuch-Anlagen** — **ALBIS-Export-Telephonstationen** in verschiedenfarbener Ausführung — **Lichtruf-Apparate** für Büros, Hotels und Spitäler — **ALBIS-HF-TR-Empfänger** in neuen Farben — **Taxmelder** — **ALBIS-Fernsteuerungs-Anlage** — **Transistorisiertes HF-TR-Voltmeter** — **Vektor-Vergleichsgerät**.

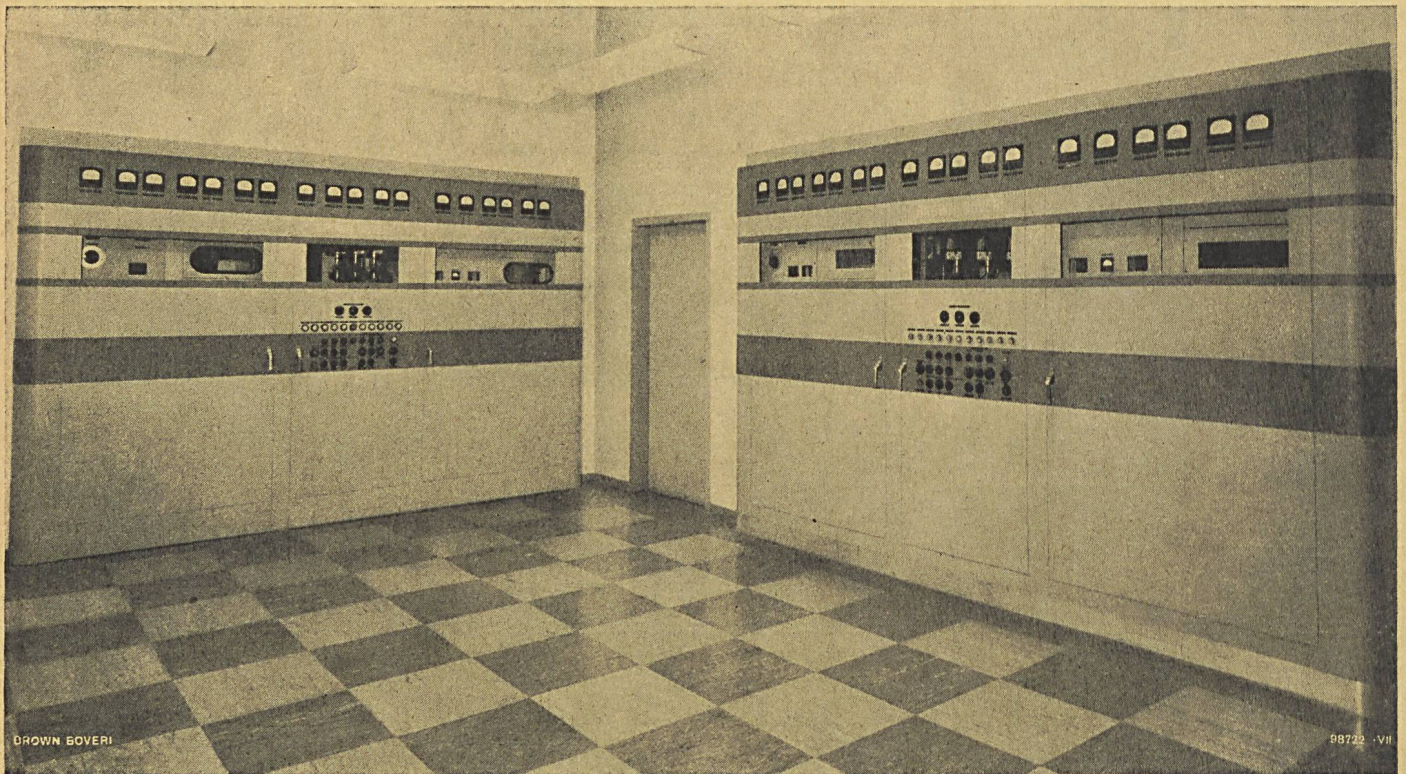
**ALBISWERK ZÜRICH AG**

Albisriederstr. 245, Zürich 9/47, Tel. 051/52 54 00  
Vertretungen in Bern, Lausanne und Zürich



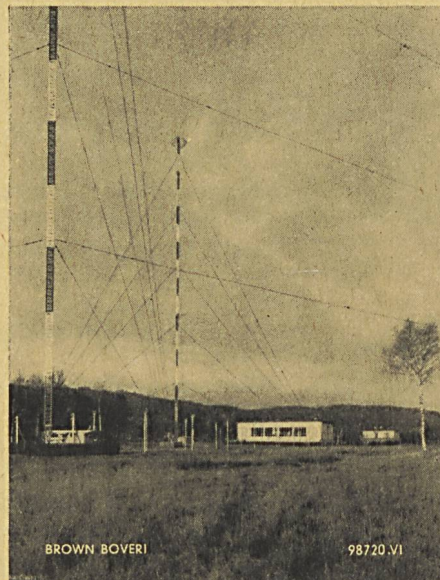
# In aller Welt

und auf allen Wellenbändern arbeiten Brown Boveri Sender



Sendersaal der Anlage Klagenfurt-See mit den beiden Brown Boveri Mittelwellensendern von je 25 kW Trägerleistung

Brown Boveri  
Hochfrequenzzeugnisse  
sind das Ergebnis  
langjähriger Forschungs-  
und Entwicklungsarbeit,  
die es ermöglicht,  
den immer grösseren  
Anforderungen des  
modernen Senderbaues  
voll gerecht zu werden



## Oesterreich

◀ Aussenansicht der  
Sendeanlage Klagenfurt-See

Wir zeigen an der  
**Schweizer Mustermesse  
in Basel** unter andern inter-  
essanten Ausstellungsobjekten  
auch Senderöhren  
**HALLE 6**

Stand 1272 Hochfrequenzzeugnisse,  
Maschinen und Apparate aus  
dem thermischen und  
elektrischen Gebiete

Stand 1270 Schweissmaschinen

**BROWN  
BOVERI**

**AG. BROWN, BOVERI & CIE., BADEN (SCHWEIZ)**

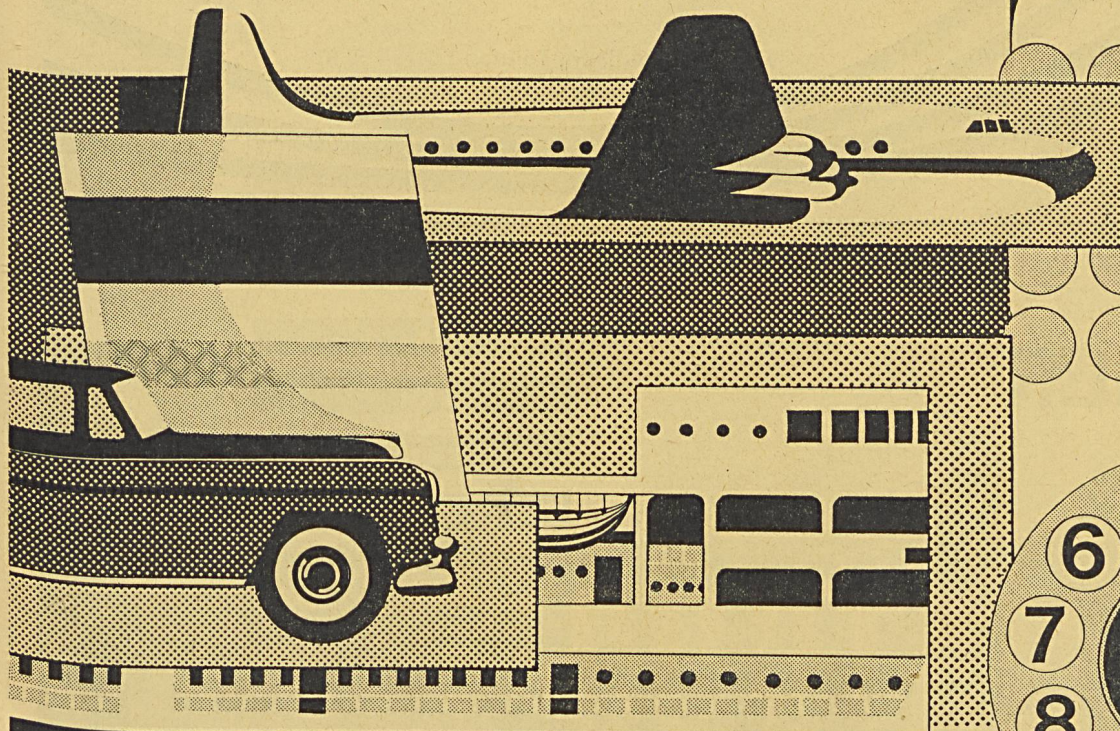


# PHILIPS

Für Elektronenröhren gibt es eine ganze Reihe von Anwendungsgebieten, wo die Zuverlässigkeit normaler Empfängerröhren nicht den gestellten Anforderungen entspricht. Für diese Gebiete sind daher Röhren entwickelt worden, bei denen die Zuverlässigkeit und die Lebensdauer gegenüber normalen Röhren um eine Grössenordnung oder mehr verbessert worden sind. Sie werden Langlebensdauer-Röhren genannt und „SQ“ (Special Quality) bezeichnet. PHILIPS gibt für diese Röhren eine Lebensdauer-Garantie von 10 000 Stunden, gemittelt über 100 Röhren.

Für die „SQ“-Röhren werden neben der hohen Zuverlässigkeit fast immer auch bestimmte, für den jeweiligen Verwendungszweck charakteristische elektrische Daten und Betriebseigenschaften gefordert. In der Nachrichtentechnik sind das z. B. gute Verstärker-Eigenschaften, speziell hervorragende Breitbandverstärker-Eigenschaften, und im industriellen Einsatz werden vielfach hohe Stoss- und Vibrationsfestigkeit verlangt. Die für Rechenmaschinen bestimmten Röhren sollen dagegen auch bei Betrieb ohne Anodenstrom eine lange Lebensdauer erreichen und müssen enge Kennlinien-Toleranzen im Anodenstrom-Einsatzpunkt und bei Vorspannung 0 V haben.

Es gibt dementsprechend vier Gruppen von Langlebensdauer-Röhren, die in der folgenden Tabelle mit ihren wichtigsten Anwendungsbereichen und Eigenschaften zusammengestellt sind.



## Trägerfrequenz- technik Messtechnik

18042  
18046  
E 83 F  
E 81 L  
E 180 F

Hohe Zuverlässigkeit  
Lange Lebensdauer  
Besonders gute Breit-  
band-verstärkereigen-  
schaften  
Enge Toleranzen

## Industrielle Anwen- dung Messtechnik NF und TF-Technik

E 80 CC  
E 80 F  
E 80 L  
E 180 F  
E 88 CC

Hohe Zuverlässigkeit  
Lange Lebensdauer  
Hohe Stoss- und  
Vibrationsfestigkeit  
Enge Toleranzen

## Zähl und Rechen- geräte Messtechnik

E 90 CC  
E 92 CC  
E 91 H  
E 88 CC  
E 180 CC

Hohe Zuverlässigkeit  
und lange Lebens-  
dauer auch bei Betrieb  
ohne Anodenstrom  
Enge Toleranzen in  
bestimmten Punkten  
der Charakteristik

## Rundfunk Flugsicherung Navigation ARINC

6201  
E 90 F  
E 99 F  
5726  
5654

Hohe Stoss- und  
Vibrationsfestigkeit  
Entsprechen den  
ARINC- und  
MIL-Spezifikationen



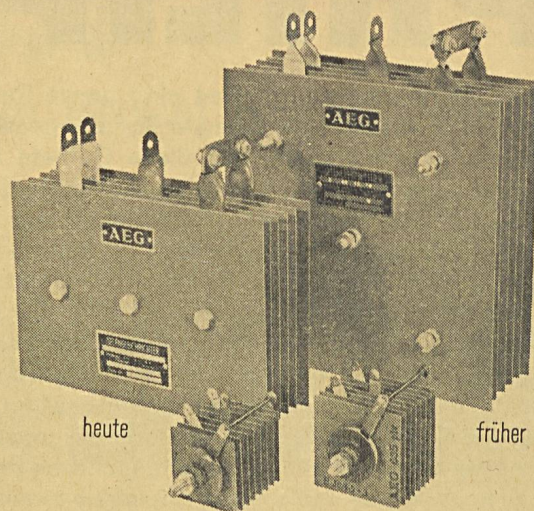
**PHILIPS AG.**  
ABTEILUNG ELECTRONICA  
ZÜRICH 3, TEL. 051/25 86 10



**AEG**

## HOCH- LEISTUNGS SELENGLEICHRICHTER

- Bis 80% höher belastbar
- Bis 40% kleineres Volumen
- Bis 30% Preisreduktion
- Plattensätze beliebiger Schaltung  
aus eigener Montage  
sofort lieferbar  
Verlangen Sie Unterlagen

**ELEKTRON AG**

Zürich 27, Postfach, Telefon 051/25 59 10

Unsere Spezialabteilung erstellt: Blechgekapelte Sicherungskasten und Schränke, sowie:

**WEBER**

Schalttafeln für

**Verteilanlagen****Unterwerke****Trafostationen****Rohrpostanlagen**

Kommandopulte für

**Kraftwerke****Schützensteuerungen**

Unterbreiten Sie Ihre Probleme unseren Spezialisten,  
welche Sie in allen Fragen gerne unverbindlich beraten.

**WEBER AG EMMENBRÜCKE (SCHWEIZ) TEL. (041) 5 22 44**

Fabrik elektrotechnischer Artikel und Apparate



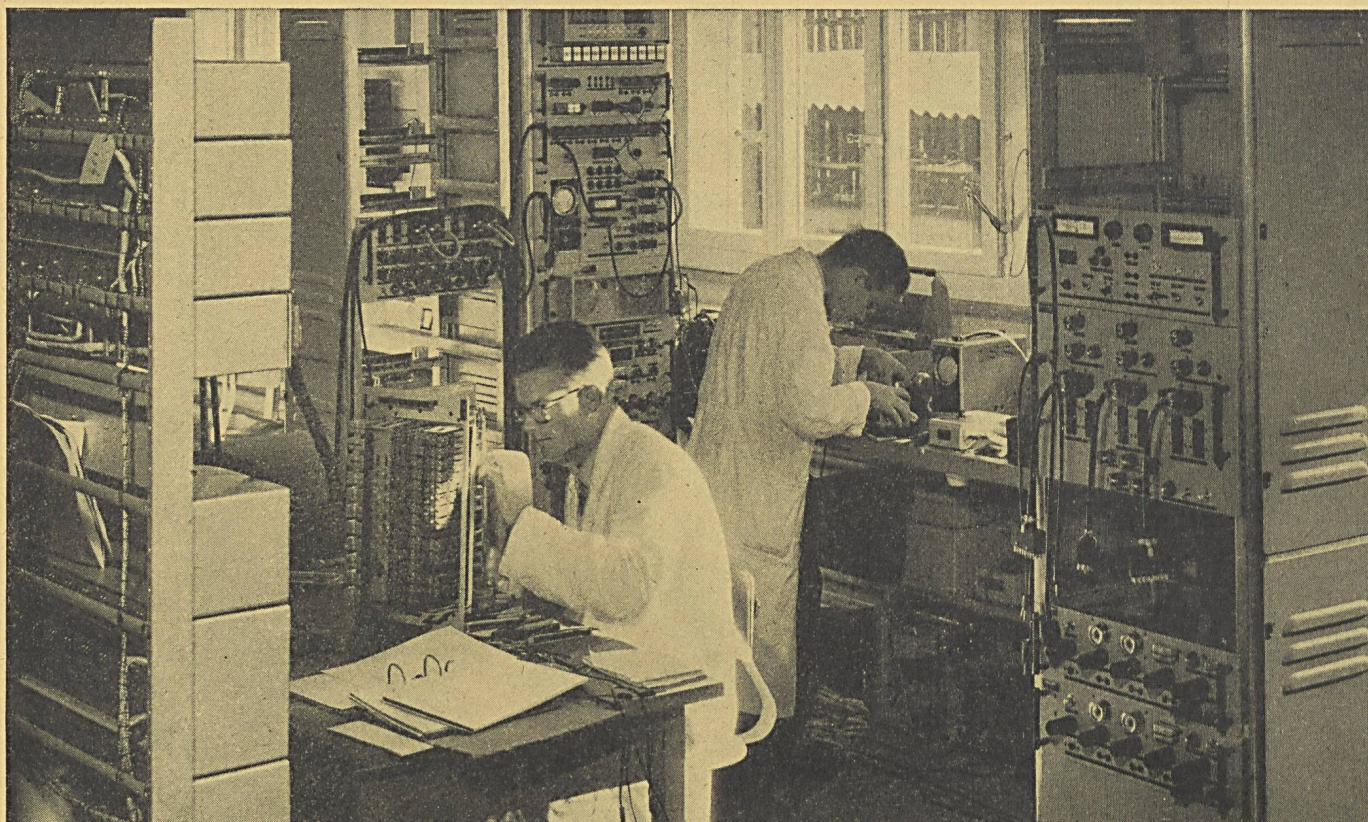
CABLES ELECTRIQUES



CORTAILLOD







## Fernschreiben mit Übersee



Weniger als 1 Fehler auf 10 000 Zeichen! Von Bank zu Bank, von Unternehmen zu Unternehmen werden heute mit Fernschreibern Nachrichten ausgetauscht, ohne dass im drahtlosen Übertragungsweg störende oder gar schwerwiegende Fehler entstehen. Diese Aufgabe erfüllen mit grösster Sicherheit die automatischen Fehler-Detektor- und Korrektor-Apparaturen, bekannt als TOR- und TOM-Systeme. Jedes falsch empfangene Zeichen wird beim Empfang als solches erkannt und die Sendestation zur Wiederholung veranlasst, bis es richtig eintrifft.

Von der Hasler AG in Lizenz gebaute Apparaturen arbeiten z. B. in Bern, Rom, Paris, London, New York, San Francisco, Manila und gewährleisten einen einwandfreien Verkehr.

# Hasler<sup>AG</sup> Bern

mit Zweigniederlassung in Zürich