

Zeitschrift: Technische Mitteilungen / Schweizerische Post-, Telefon- und Telegrafienbetriebe = Bulletin technique / Entreprise des postes, téléphones et télégraphes suisses = Bollettino tecnico / Azienda delle poste, dei telefoni e dei telegrafi svizzeri

Herausgeber: Schweizerische Post-, Telefon- und Telegrafienbetriebe

Band: 36 (1958)

Heft: 11

Werbung

Nutzungsbedingungen

Die ETH-Bibliothek ist die Anbieterin der digitalisierten Zeitschriften auf E-Periodica. Sie besitzt keine Urheberrechte an den Zeitschriften und ist nicht verantwortlich für deren Inhalte. Die Rechte liegen in der Regel bei den Herausgebern beziehungsweise den externen Rechteinhabern. Das Veröffentlichen von Bildern in Print- und Online-Publikationen sowie auf Social Media-Kanälen oder Webseiten ist nur mit vorheriger Genehmigung der Rechteinhaber erlaubt. [Mehr erfahren](#)

Conditions d'utilisation

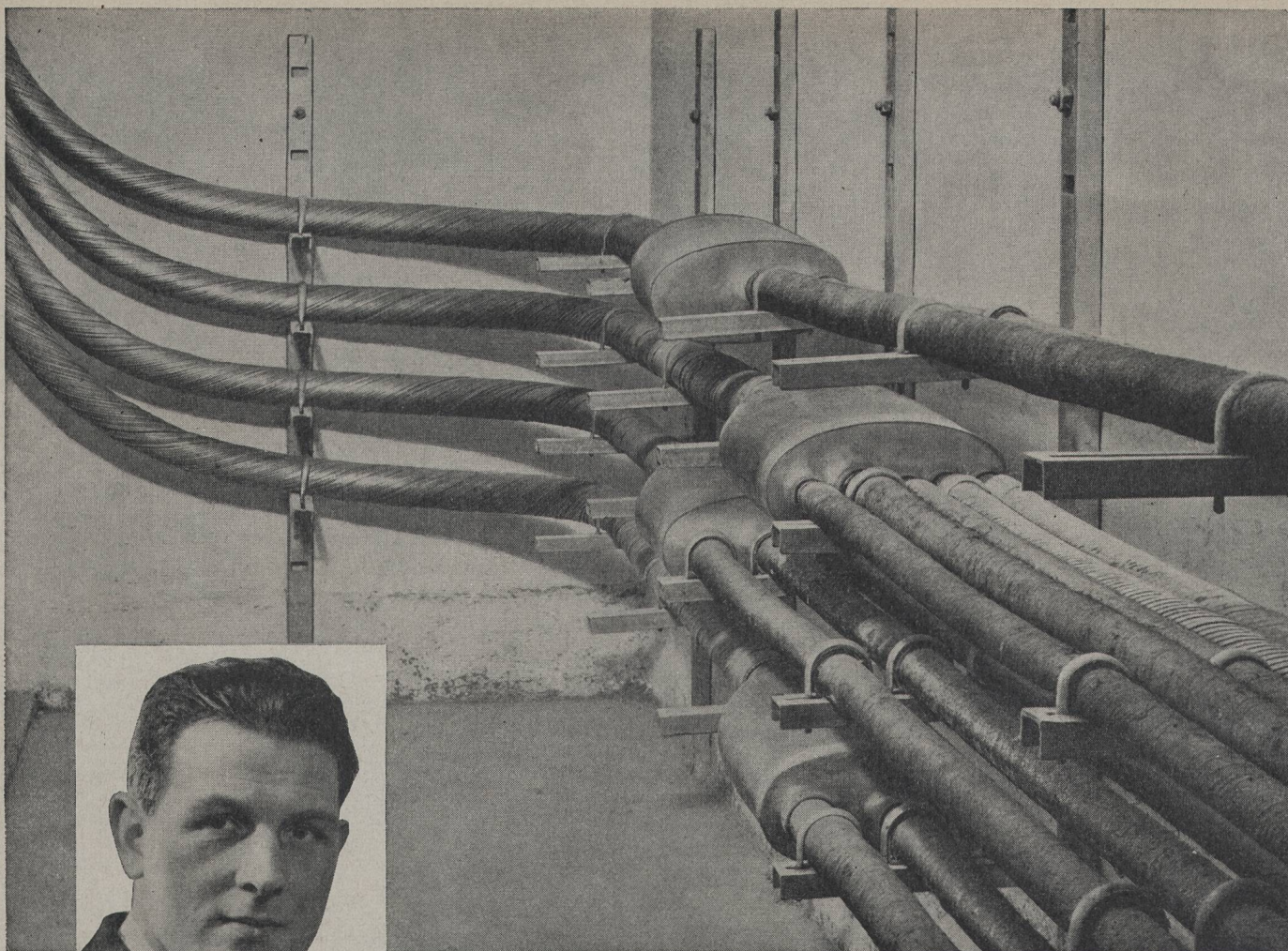
L'ETH Library est le fournisseur des revues numérisées. Elle ne détient aucun droit d'auteur sur les revues et n'est pas responsable de leur contenu. En règle générale, les droits sont détenus par les éditeurs ou les détenteurs de droits externes. La reproduction d'images dans des publications imprimées ou en ligne ainsi que sur des canaux de médias sociaux ou des sites web n'est autorisée qu'avec l'accord préalable des détenteurs des droits. [En savoir plus](#)

Terms of use

The ETH Library is the provider of the digitised journals. It does not own any copyrights to the journals and is not responsible for their content. The rights usually lie with the publishers or the external rights holders. Publishing images in print and online publications, as well as on social media channels or websites, is only permitted with the prior consent of the rights holders. [Find out more](#)

Download PDF: 09.01.2026

ETH-Bibliothek Zürich, E-Periodica, <https://www.e-periodica.ch>



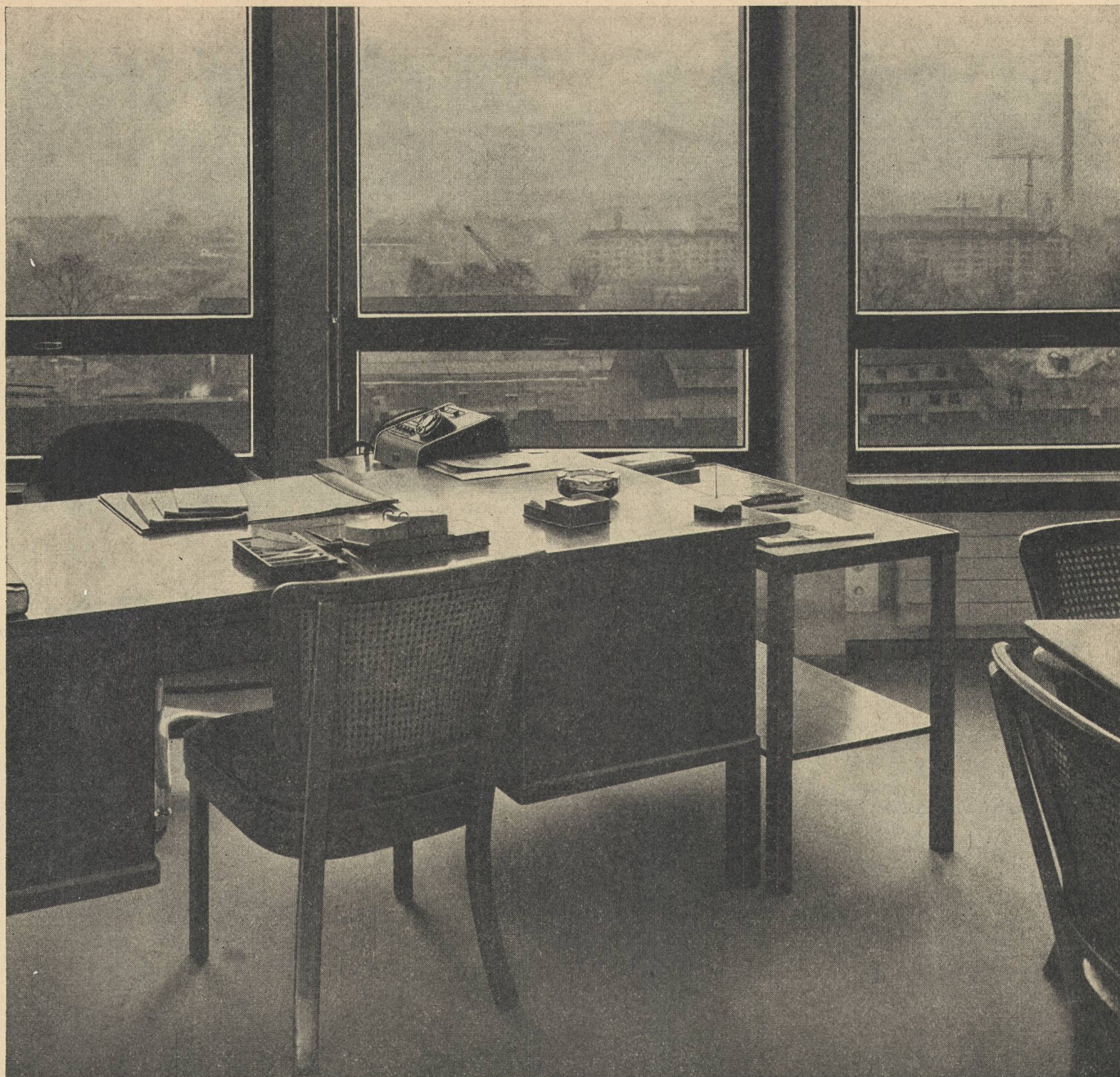
wir spleissen Kabel

Tausende von Drahtverbindungen richtig durchspleissen, Lage um Lage und Paar um Paar, verlangt grösste Zuverlässigkeit von der Spleissmannschaft. Unsere Spleisser wurden in Kabelfabriken ausgebildet, sie verfügen über vieljährige Praxis. Je komplizierter die Spleissung, um so interessanter finden sie die Arbeit und um so grösser ist ihre Genugtuung, wenn beim Ausläuten alles klappt.

AUTOPHON

Technische Büros in Zürich, Basel, Bern

Fabrik in Solothurn



**ALBISWERK
ZÜRICH A.G.**

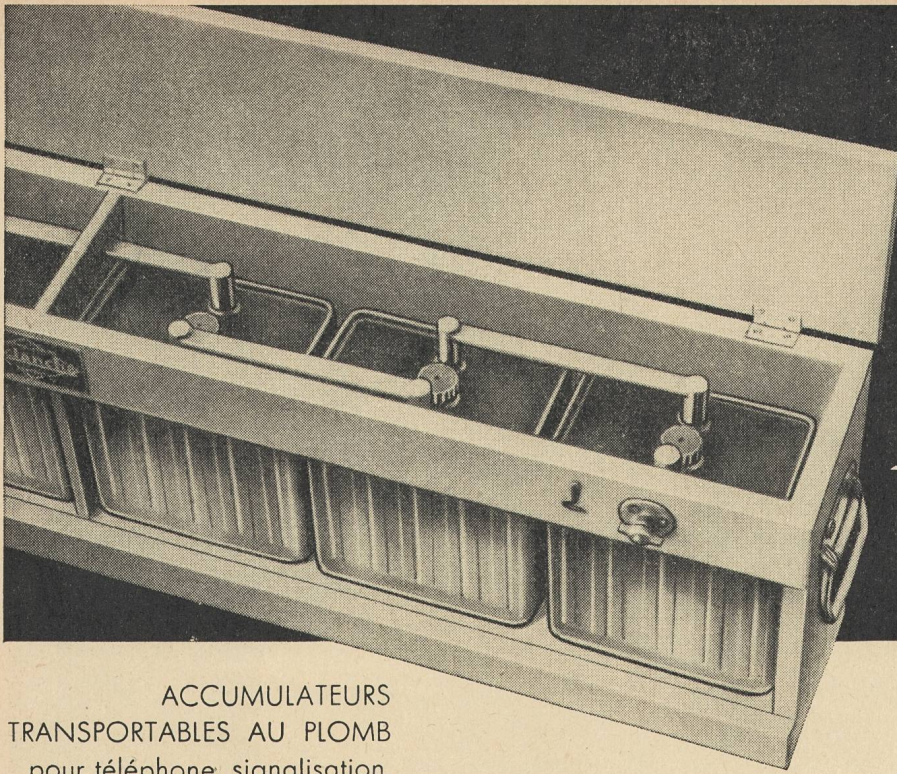
**ALBIS-TELEPHON
ANLAGEN**

Hoch über den Dächern Basels ...

im neuen Verwaltungsgebäude der Firma J. R. Geigy AG. übermitteln ALBIS-Telephon-Apparate Verbindungen aus aller Welt.

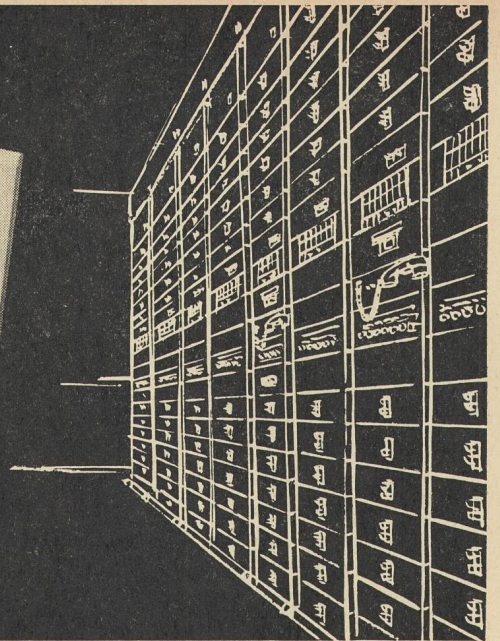
Über den weitverzweigten Betrieb verteilt, sorgen viele weitere Telephon-Apparate mittels einer modernen ALBIS-Motorwähler-Hauszentrale für reibungslosen internen und externen Telephonverkehr.

ALBISWERK ZÜRICH AG. ALBISRIEDERSTRASSE 245 ZÜRICH 47
VERTRETUNGEN IN BERN, LAUSANNE UND ZÜRICH



ACCUMULATEURS
TRANSPORTABLES AU PLOMB
pour téléphone, signalisation,
installations de secours, etc.

TRANSPORTABLE
BLEI-AKKUMULATOREN
für Telefon-Signal- und
Sicherungsanlagen usw.



LECLANCHÉ SA

YVERDON



Hermes-Baby. Ein Welterfolg der Schweizer Industrie. Einzigartige Privatschreibmaschine. Klein, leicht (nur 3,6 kg) und ausserordentlich strapazierfähig (bis 8 Durchschläge) Fr. 255.-



Hermes-Media. Volks- und Armeemodell in äusserst strapazierfähiger Konstruktion, fein im Anschlag, mit allen normalen Funktionseinrichtungen Fr. 360.-



Hermes 2000. Luxusportable für höchste Ansprüche. Mit sämtlichen Einrichtungen einer modernen Büromaschine, wie z. B. automatische Randsteller, automatischer Setz- und Löschtastulator, Anschlagregulierung etc. Fr. 470.-

Schweizer Präzisions-Schreibmaschinen zu günstigen Preisen

Alle Modelle auf Wunsch auch in Miete-Kauf ab Fr. 20.- pro Monat
Verlangen Sie Offerte oder unverbindliche Probestellung

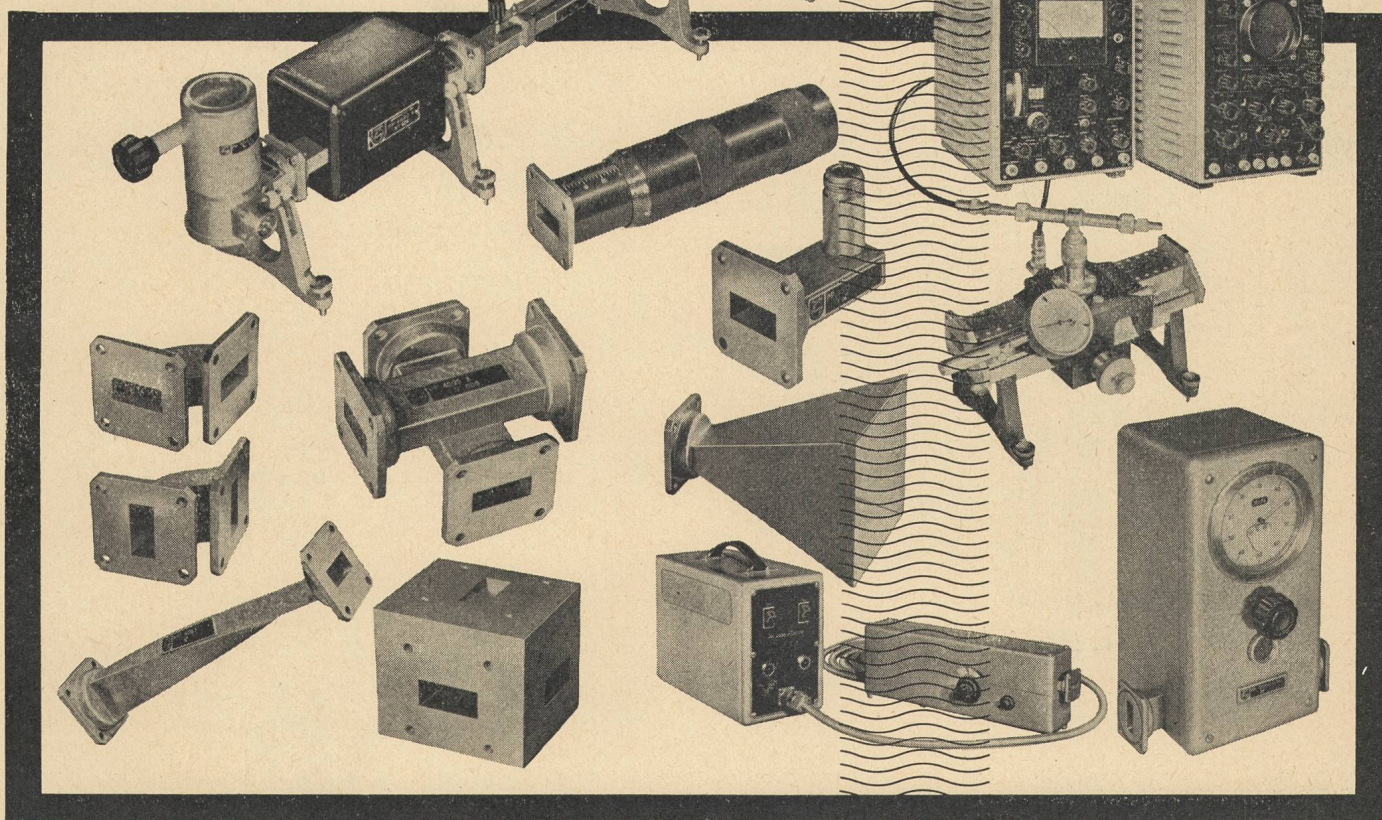
HERMES

HERMAG

Hermes-Schreibmaschinen AG. Zürich 1
Waisenhausstrasse 2, Tel. 051/25 66 98
Generalvertretung f. d. deutschsprachige Schweiz, Vertreter in allen Kantonen

MIKROWELLEN- MESSGERÄTE X-BAND

8200 bis 12 400 MHz



Aufbauend auf langjährigen Erfahrungen in der Forschung und Entwicklung auf dem Gebiet der Zentimeter- und Millimeter-Wellen, bringen wir eine Reihe von Bauteilen und Messgeräten für das 3 cm-Band. Innenflächen und Flansche sind hochglanz-versilbert und zur Verhütung von Korrosion mit einer Goldschicht überzogen. Alle Teile sind nach den verbreiteten Hohlleiter-Normen RG 52/U gebaut und mit flachen Flanschen UG 39/U versehen, so dass sie sich mühelos auch mit genormten Geräten anderer Herkunft zusammenbauen lassen. Bei allen Bauteilen und Messgeräten sind Konstruktion und Herstellungsverfahren auf die Erzielung einer erstklassigen Laboratoriumsqualität ausgerichtet: die breitbandige Ausführung ergibt keine Reflexionen im gesamten Hohlleiterband und erspart die Bedienung von unnötigen Abstimmungsorganen bei Frequenzwechsel.

Ab Lager lieferbar:

Breitband-Mikrometer-Wellenmesser
 Regelbares Dämpfungsglied
 Klystronhalter
 Richtungskoppler
 Angepasster Abschlusswiderstand
 E- und H-Krümmen
 Hohlleiter-Ständer
 Abstimmbarer Gleichrichtermesskopf
 Geschränkter Hohlleiter
 Einweg-Hohlleiter
 3 cm-Radar-Prüfgerät
 Messleitung
 Hohlleiter-Koaxial-Übergangsstück
 Anpassglied

PHILIPS AG. ZÜRICH
Abt. Industrie
Tel. 051/25 86 10

PHILIPS



BTL 1-1

BTL 2-1

BTL 15-1

BTL 50-1

BTL 6-1

BTL 25-1

98766-VI



Tubes d'émission

à filament thorié

à refroidissement

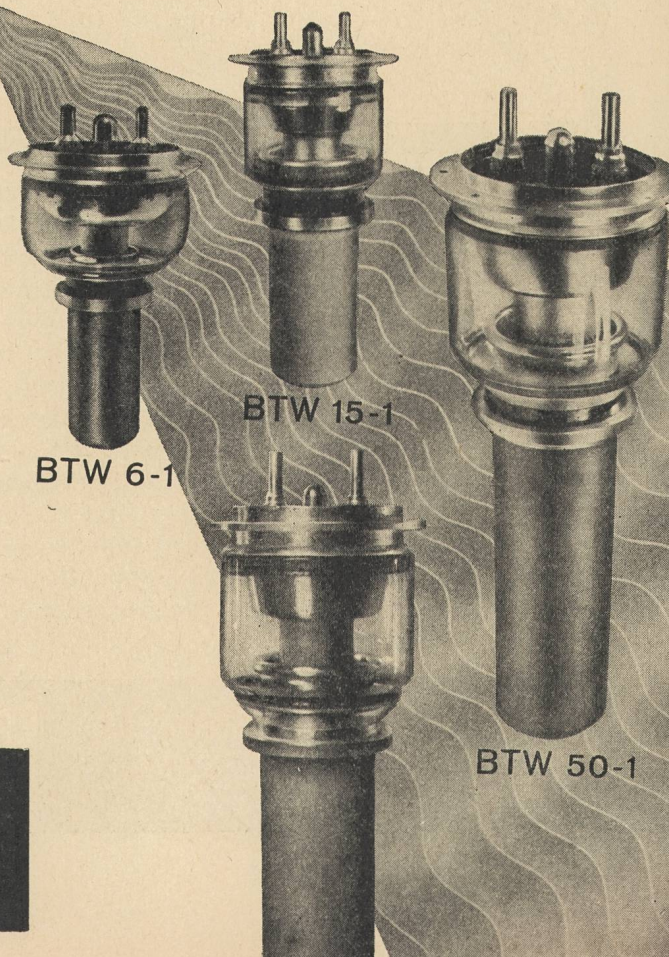
par air (BTL) ou par eau (BTW)

à longue durée de vie

pour émetteurs de toutes puissances

Demandez nos propositions
et nos conditions pour l'adaptation
de ces tubes sur vos émetteurs

| Type | Chauffage | | Caractéristiques limites | | | | Puissance utile Classe C Télégr. |
|----------------------|-----------|-------|--------------------------|----------|-------|---------|---|
| | V_f | I_f | V_a | I_{kp} | P_a | f | |
| BTL 1-1 | 7,5 V | 20 A | 4 kV | 4 A | 1 kW | 220 MHz | 1,75 kW |
| BTL 2-1 | 12 V | 30 A | 6 kV | 10 A | 3 kW | 220 MHz | 6 kW |
| BTL 6-1 BTW 6-1 | 6,3 V | 120 A | 10 kV | 20 A | 6 kW | 100 MHz | 20 kW |
| BTL 15-1 BTW 15-1 | 7,5 V | 150 A | 12 kV | 35 A | 17 kW | 100 MHz | 40 kW |
| BTL 25-1 BTW 25-1 | 10 V | 320 A | 15 kV | 50 A | 25 kW | 50 MHz | 70 kW |
| BTL 50-1 BTW 50-1 | 20 V | 200 A | 15 kV | 100 A | 50 kW | 35 MHz | 140 kW |



S.A. BROWN, BOVERI & CIE
BADEN (SUISSE)

CABLES ÉLECTRIQUES

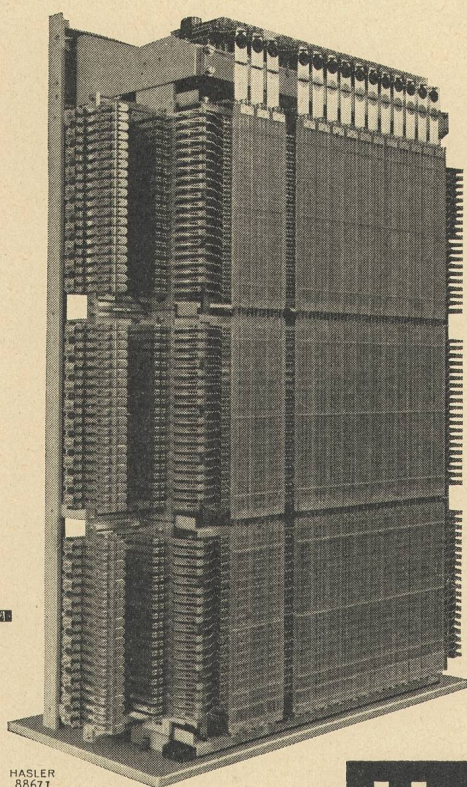


CORTAILLOD





Haustelephonanlagen



HASLER
88671

In der Galenica S.A. in Lausanne, pharmazeutische Grosshandelsfirma mit rund 30 000 Artikeln, ist das Telefon geradezu ein Lebensnerv! Die Zahl der täglich eingehenden telephonischen Bestellungen ist sehr gross, jede ist dringend, und ihre umgehende Erledigung ist ein Leistungsbeweis dieser Firma. Einmal mehr ist es ein Hasler-Automat SKW X/57 mit Schweizer Kreuzwählern für 10 Amtsleitungen und 40 interne Anschlüsse, der die hohen Anforderungen erfüllt.

Die Amtsanrufe erreichen in Kaskade eine freie Telephonistin. Diese verbindet sich mit einfachem Tastendruck, wobei sie wahlweise Mikrotelephon oder Kopfgarnitur verwenden kann.

Der Hausautomat SKW X/57 bietet: Rückfragemöglichkeit und direkte Gesprächsumleitung, Nachtpikettschaltung für jede beliebige Station, Anschluss für Direktions- und Chefstationen wie auch Kombination mit Signal- und Personensuchanlagen.

Sorgfältig geplante, den Bedürfnissen der Betriebe vollkommen angemessene Hasler-Telephonanlagen fördern und beschleunigen den Geschäftsverkehr.

Hasler^{AG} Bern

mit Zweigniederlassung in Zürich