

**Zeitschrift:** Technische Mitteilungen / Schweizerische Post-, Telefon- und Telegrafienbetriebe = Bulletin technique / Entreprise des postes, téléphones et télégraphes suisses = Bollettino tecnico / Azienda delle poste, dei telefoni e dei telegrafi svizzeri

**Herausgeber:** Schweizerische Post-, Telefon- und Telegrafienbetriebe

**Band:** 36 (1958)

**Heft:** 2

## **Werbung**

### **Nutzungsbedingungen**

Die ETH-Bibliothek ist die Anbieterin der digitalisierten Zeitschriften auf E-Periodica. Sie besitzt keine Urheberrechte an den Zeitschriften und ist nicht verantwortlich für deren Inhalte. Die Rechte liegen in der Regel bei den Herausgebern beziehungsweise den externen Rechteinhabern. Das Veröffentlichen von Bildern in Print- und Online-Publikationen sowie auf Social Media-Kanälen oder Webseiten ist nur mit vorheriger Genehmigung der Rechteinhaber erlaubt. [Mehr erfahren](#)

### **Conditions d'utilisation**

L'ETH Library est le fournisseur des revues numérisées. Elle ne détient aucun droit d'auteur sur les revues et n'est pas responsable de leur contenu. En règle générale, les droits sont détenus par les éditeurs ou les détenteurs de droits externes. La reproduction d'images dans des publications imprimées ou en ligne ainsi que sur des canaux de médias sociaux ou des sites web n'est autorisée qu'avec l'accord préalable des détenteurs des droits. [En savoir plus](#)

### **Terms of use**

The ETH Library is the provider of the digitised journals. It does not own any copyrights to the journals and is not responsible for their content. The rights usually lie with the publishers or the external rights holders. Publishing images in print and online publications, as well as on social media channels or websites, is only permitted with the prior consent of the rights holders. [Find out more](#)

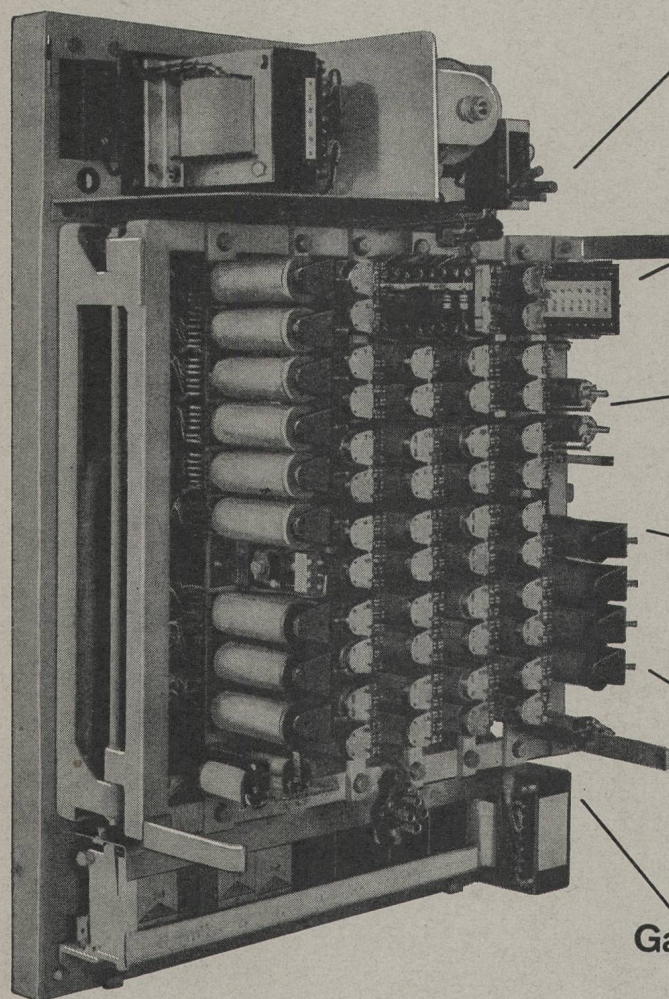
**Download PDF:** 14.01.2026

**ETH-Bibliothek Zürich, E-Periodica, <https://www.e-periodica.ch>**



# RELAIS-ZENTRALE I/6

die moderne, vollautomatische Kleinzentrale  
für 1 Amtsleitung und 6 Teilnehmer



Büro

Lager

Werkstatt

Spedition

Wohnung

Garage



Speisung aus dem Wechselstromnetz  
Sämtliche Stationen in Einschleifen-Schaltung mit Erdtaste  
1 Amts- und 1 interne Verbindung gleichzeitig möglich  
Von internem Gespräch unabhängige Rückfragemöglichkeit  
Grosse Reichweite aller Stationen  
(2x250 Ohm Leitungswiderstand)

## AUTOPHON

Solothurn

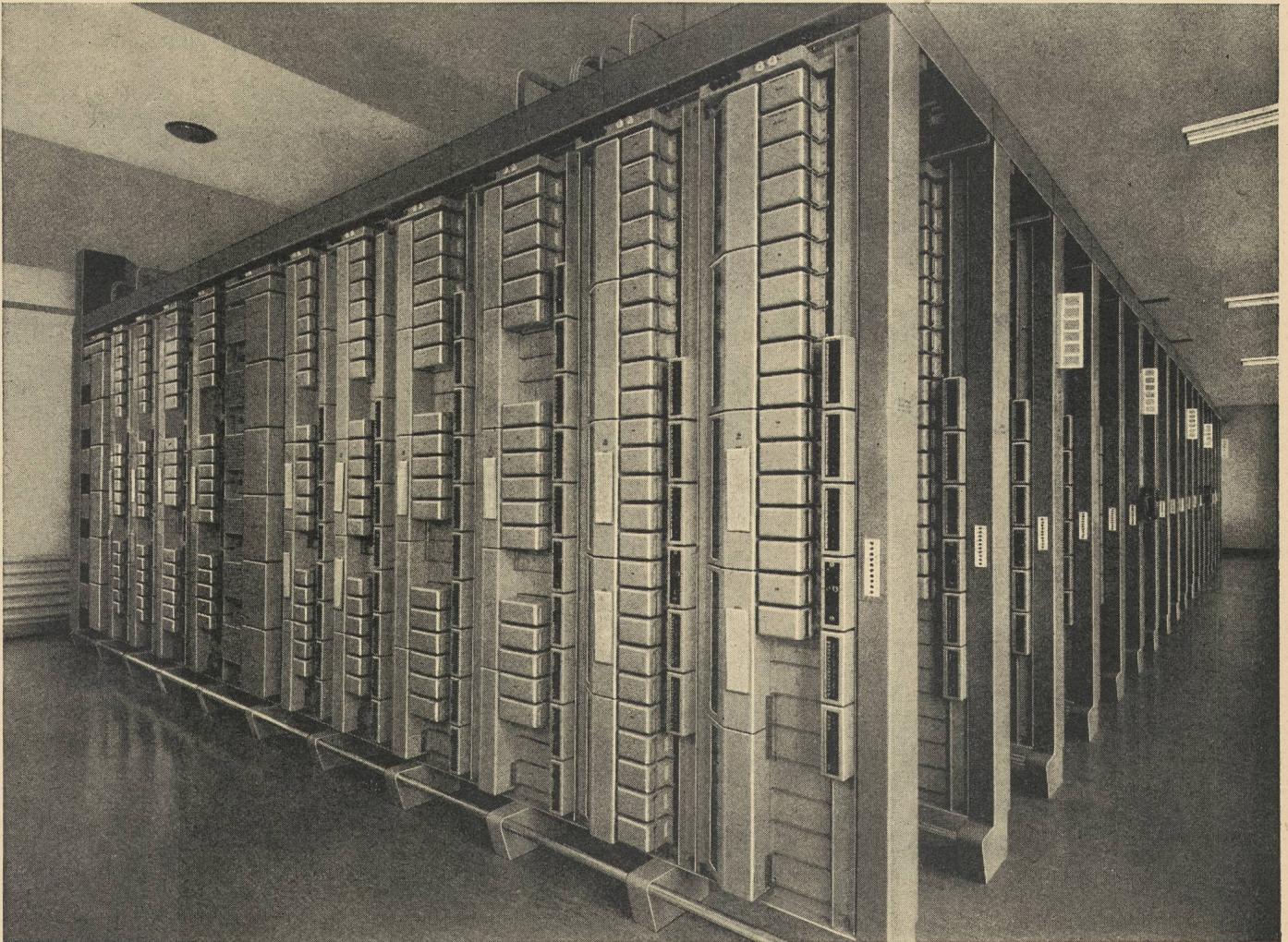




**ALBISWERK  
ZURICH S.A.**

ÉQUIPEMENTS  
TÉLÉPHONIQUES ALBIS

**1923:** Mise en service du premier central local automatique à Lausanne, avec 4900 abonnés. Aujourd'hui, Lausanne possède, outre les centraux à sélecteurs à moteur des quartiers de Valency et de Pully, un



troisième central à Ouchy, et le nombre des abonnés au réseau complètement automatique est d'environ 41'000. Cela montre combien le service téléphonique s'est développé en 34 ans!

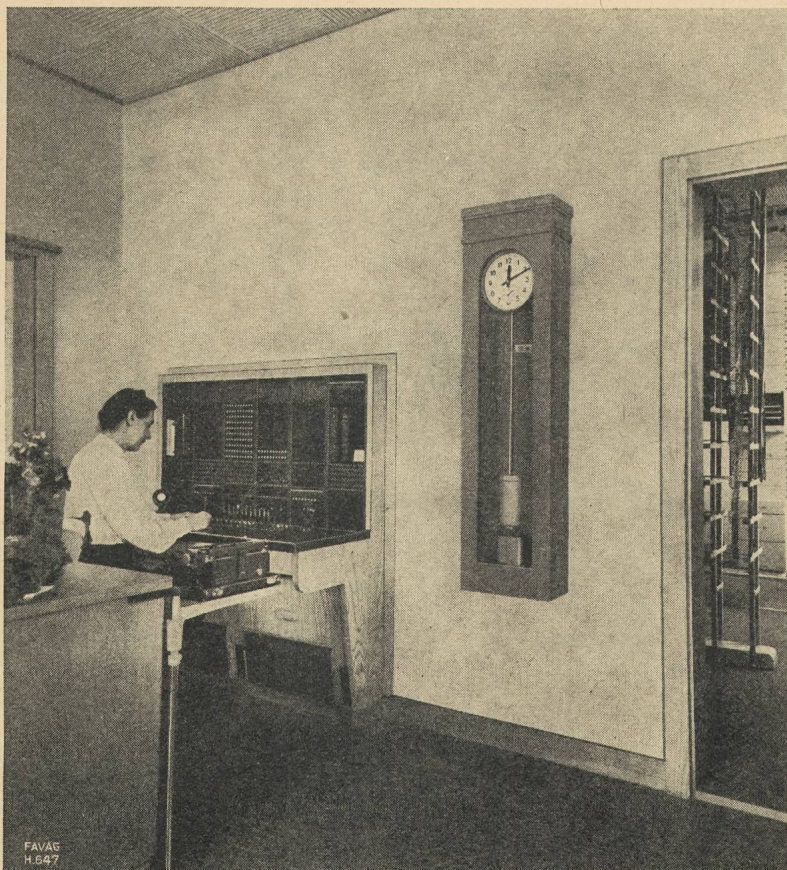
Le nouveau central téléphonique d'Ouchy, représenté ci-dessus, est aménagé pour 10'000 abonnés.

Nous avons également installé les dispositifs auxiliaires importants pour un central moderne, tels que: équipements de central pour postes à prépaiement, sélecteurs-directeurs d'appels, indicateurs de taxes, avertisseurs d'incendie, ainsi que les installations de télédiffusion à haute et à basse fréquence.

ALBISWERK ZURICH SA. ALBISRIEDERSTRASSE 245 ZURICH 47

Représentations à Berne Lausanne Zurich





Eine elektrische Uhrenanlage  
System FAVAG  
ist der empfehlenswerte Zusatz  
aller Telephoninstallationen

Für Bahnhöfe, Spitäler,  
Verwaltungen, Schulen,  
Fabriken usw.

# FAVAG

Fabrik elektrischer Apparate AG  
**NEUCHÂTEL**

AKTIENGESellschaft R. + E. HUBER, PFÄFFIKON-ZÜRICH



## Hochfrequenzkabel

Koaxiale und symmetrische Ausführung  
mit Voll- und Luftraum-Isolation, für  
Trägerstrom- und Hochfrequenzbereich

Wellenwiderstände und Kapazitätswerte  
nach üblichen Normen.  
Abweichende Werte auf Anfrage.



# HUBER

PFÄFFIKON

SCHWEIZERISCHE KABEL-, DRAHT- & GUMMIWERKE

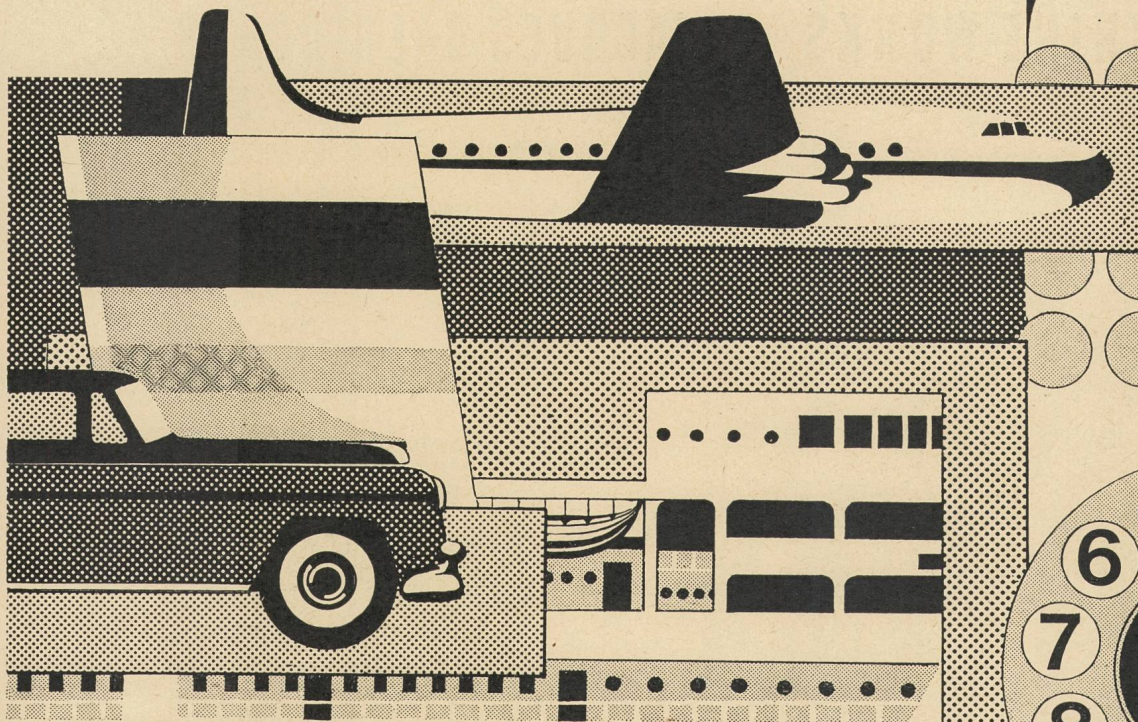


# PHILIPS

Für Elektronenröhren gibt es eine ganze Reihe von Anwendungsgebieten, wo die Zuverlässigkeit normaler Empfängerröhren nicht den gestellten Anforderungen entspricht. Für diese Gebiete sind daher Röhren entwickelt worden, bei denen die Zuverlässigkeit und die Lebensdauer gegenüber normalen Röhren um eine Grössenordnung oder mehr verbessert worden sind. Sie werden Langlebensdauer-Röhren genannt und „SQ“ (Special Quality) bezeichnet. PHILIPS gibt für diese Röhren eine Lebensdauer-Garantie von 10 000 Stunden, gemittelt über 100 Röhren.

Für die „SQ“-Röhren werden neben der hohen Zuverlässigkeit fast immer auch bestimmte, für den jeweiligen Verwendungszweck charakteristische elektrische Daten und Betriebseigenschaften gefordert. In der Nachrichtentechnik sind das z. B. gute Verstärker-Eigenschaften, speziell hervorragende Breitbandverstärker-Eigenschaften, und im industriellen Einsatz werden vielfach hohe Stoss- und Vibrationsfestigkeit verlangt. Die für Rechenmaschinen bestimmten Röhren sollen dagegen auch bei Betrieb ohne Anodenstrom eine lange Lebensdauer erreichen und müssen enge Kennlinien-Toleranzen im Anodenstrom-Einsatzpunkt und bei Vorspannung 0 V haben.

Es gibt dementsprechend vier Gruppen von Langlebensdauer-Röhren, die in der folgenden Tabelle mit ihren wichtigsten Anwendungsbereichen und Eigenschaften zusammengestellt sind.



## Trägerfrequenz- technik Messtechnik

18042  
18046  
E 83 F  
E 81 L  
E 180 F

Hohe Zuverlässigkeit  
Lange Lebensdauer  
Besonders gute Breit-  
band-verstärkereigen-  
schaften  
Enge Toleranzen

## Industrielle Anwen- dung Messtechnik NF und TF-Technik

E 80 CC  
E 80 F  
E 80 L  
E 180 F  
E 88 CC

Hohe Zuverlässigkeit  
Lange Lebensdauer  
Hohe Stoss- und  
Vibrationsfestigkeit  
Enge Toleranzen

## Zähl und Rechen- geräte Messtechnik

E 90 CC  
E 92 CC  
E 91 H  
E 88 CC  
E 180 CC

Hohe Zuverlässigkeit  
und lange Lebens-  
dauer auch bei Betrieb  
ohne Anodenstrom  
Enge Toleranzen in  
bestimmten Punkten  
der Charakteristik

## Rundfunk Flugsicherung Navigation ARINC

6201  
E 90 F  
E 99 F  
5726  
5654

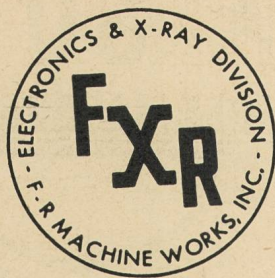
Hohe Stoss- und  
Vibrationsfestigkeit  
Entsprechen den  
ARINC- und  
MIL-Spezifikationen

**PHILIPS AG.**

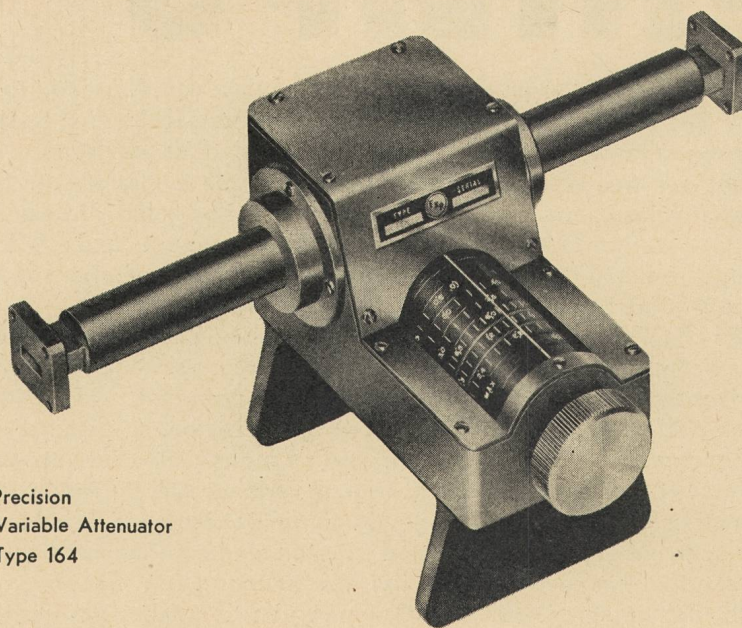
ABTEILUNG ELECTRONICA

ZÜRICH 3, TEL. 051/25 86 10





## Microwave Test Equipment



Precision  
Variable Attenuator  
Type 164

ELECTRONICS & X-RAY DIVISION

### F-R MACHINE WORKS

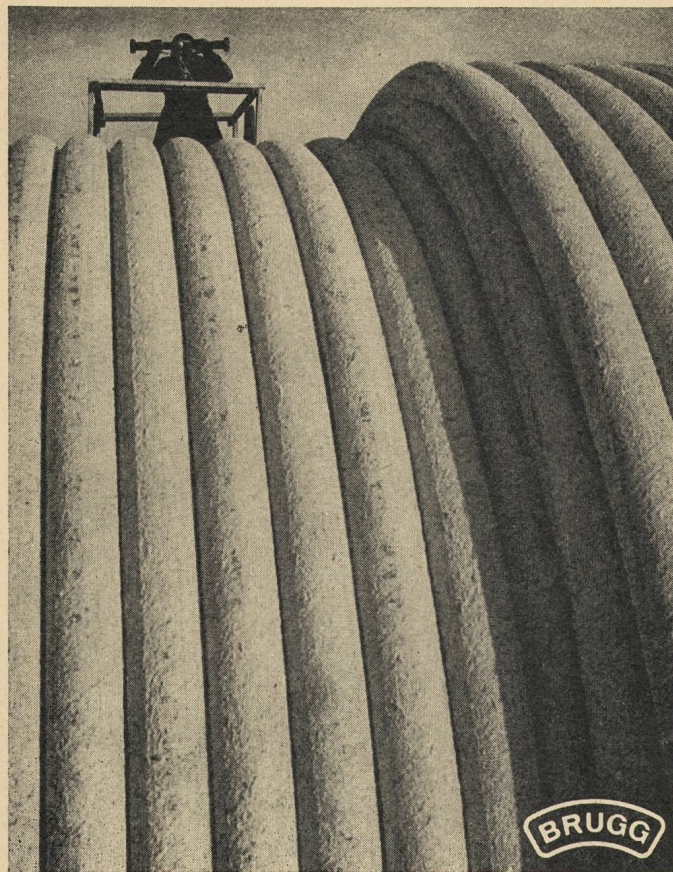
Woodside N.Y.

Generalvertretung für die Schweiz

### JACQUES BAERLOCHER AG

ZÜRICH 1/39

Nüscherstrasse 31 Telephon (051) 25 09 36



**Papierbleikabel**

**Kunststoffkabel**

für Hoch- und Niederspannung

**Ölkabel**

für Höchstspannungen

**Telephonkabel**

**Lieferantin der beiden**

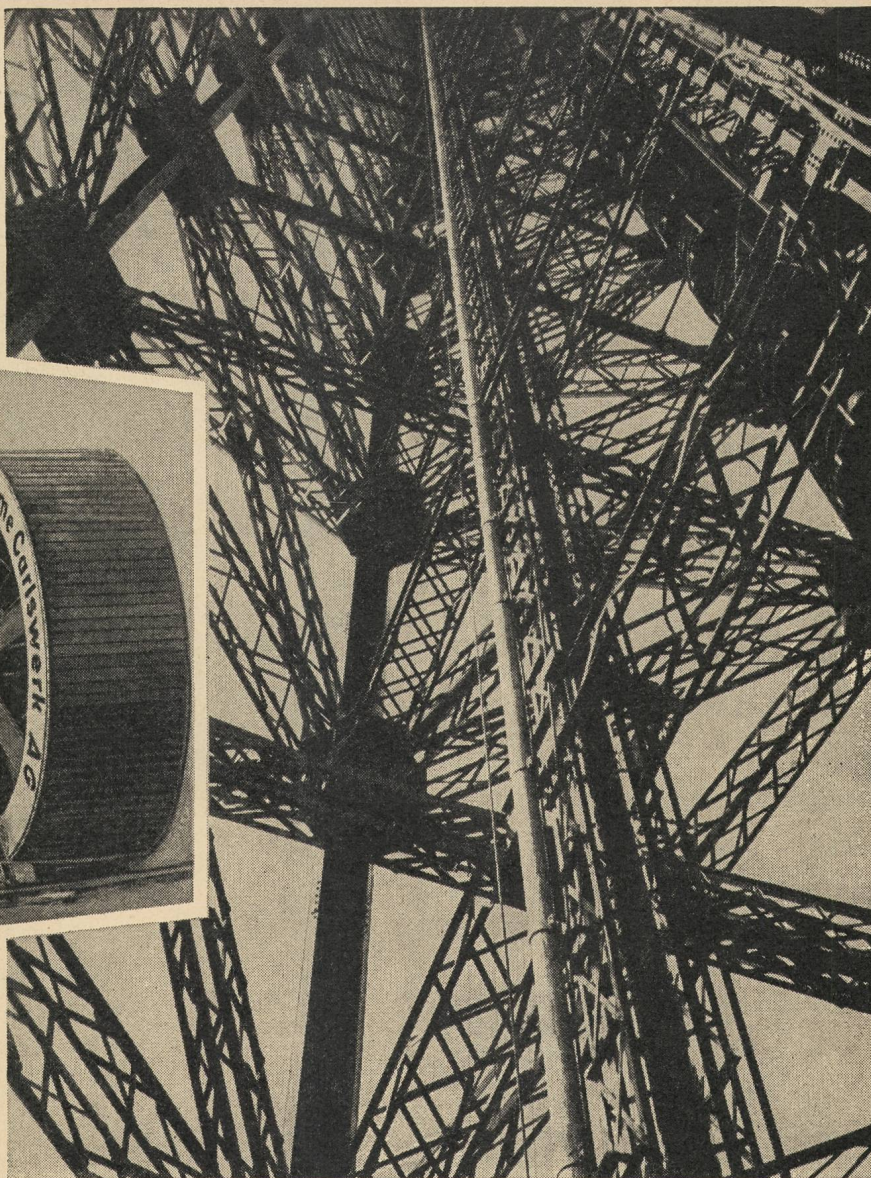
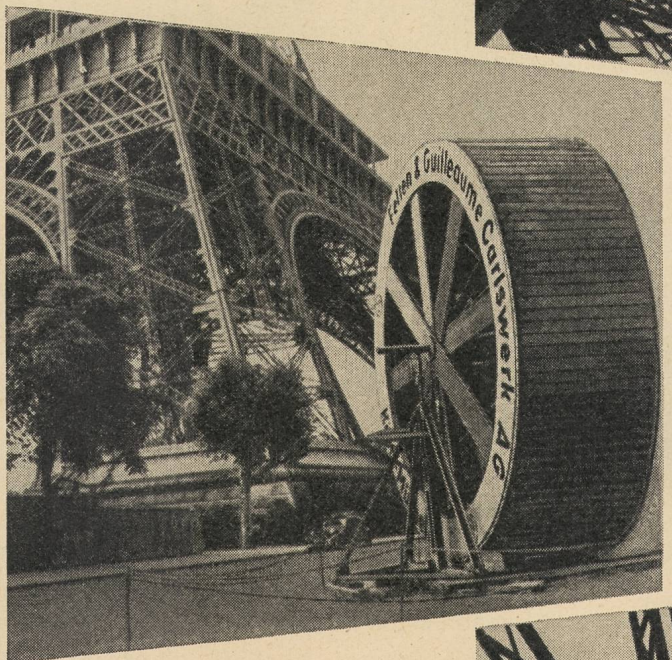
**Murtensee-Telephon-Seekabel**

**1936 und 1958**

### KABELWERKE BRUGG AG



Kabeltrommel,  
Durchmesser = ca. 6,30 m  
am Fuße des Eiffelturms



Verlegtes F & G-Hochfrequenz-Sendekabel, 6 1/8",  
für den Fernseh-Großsender Eiffelturm, Paris

# F&G Hochfrequenz-Sendekabel

für alle  
üblichen Wellenbereiche  
und Übertragungsleistungen



**FELTEN & GUILLEAUME CARLSBERG  
AKTIENGESELLSCHAFT-KÖLN-MÜLHEIM**



Generalvertretung:

**W.F. ROSCHI**

**TELECOMMUNICATION**

Bern, Spitalgasse 30  
Tel. (031) 3 78 66, Fernschreiber 32 137





## Am Anfang ein feiner Draht...



...und dann ihre unendliche Zahl, von geschickten Frauenhänden über die vielen Relais, Sucher usw. flink und exakt zu ganzen Stromkreisen vereinigt.

Techniker und Monteure bauen damit ganze Zentralen auf, die erst nach sorgfältigem Ausprüfen in den Dienst der Telefonbenützer gestellt werden.

Die automatischen Telephonzentralen HASLER SYSTEM 52 zeichnen sich aus durch eine kleine Anzahl von Bauelementen, neue Schaltungsprinzipien, ausgedachte Konstruktionen und vereinfachte Montagen.

Exaktheit, vom ersten Draht bis zur letzten Überprüfung ganzer Zentralen, das ist die Grundlage für die sprichwörtliche Zuverlässigkeit des Schweizer Telefons.

Fast die Hälfte aller Telefonabonnenten der Schweiz wird heute durch Hasler-Zentralen bedient.

**Hasler<sup>AG</sup> Bern**  
WERKE FÜR TELEPHONIE UND PRÄZISIONSMECHANIK

**mit Zweigniederlassung in Zürich**