

**Zeitschrift:** Technische Mitteilungen / Schweizerische Post-, Telefon- und Telegrafienbetriebe = Bulletin technique / Entreprise des postes, téléphones et télégraphes suisses = Bollettino tecnico / Azienda delle poste, dei telefoni e dei telegrafi svizzeri

**Herausgeber:** Schweizerische Post-, Telefon- und Telegrafienbetriebe

**Band:** 35 (1957)

**Heft:** 9

## **Werbung**

### **Nutzungsbedingungen**

Die ETH-Bibliothek ist die Anbieterin der digitalisierten Zeitschriften auf E-Periodica. Sie besitzt keine Urheberrechte an den Zeitschriften und ist nicht verantwortlich für deren Inhalte. Die Rechte liegen in der Regel bei den Herausgebern beziehungsweise den externen Rechteinhabern. Das Veröffentlichen von Bildern in Print- und Online-Publikationen sowie auf Social Media-Kanälen oder Webseiten ist nur mit vorheriger Genehmigung der Rechteinhaber erlaubt. [Mehr erfahren](#)

### **Conditions d'utilisation**

L'ETH Library est le fournisseur des revues numérisées. Elle ne détient aucun droit d'auteur sur les revues et n'est pas responsable de leur contenu. En règle générale, les droits sont détenus par les éditeurs ou les détenteurs de droits externes. La reproduction d'images dans des publications imprimées ou en ligne ainsi que sur des canaux de médias sociaux ou des sites web n'est autorisée qu'avec l'accord préalable des détenteurs des droits. [En savoir plus](#)

### **Terms of use**

The ETH Library is the provider of the digitised journals. It does not own any copyrights to the journals and is not responsible for their content. The rights usually lie with the publishers or the external rights holders. Publishing images in print and online publications, as well as on social media channels or websites, is only permitted with the prior consent of the rights holders. [Find out more](#)

**Download PDF:** 23.01.2026

**ETH-Bibliothek Zürich, E-Periodica, <https://www.e-periodica.ch>**





## **„hier Lager Thyangboche...“**

In drei aufeinanderfolgenden Expeditionen hat die Stiftung für alpine Forschungen einen beachtenswerten Beitrag zur Erschließung des Everestmassivs geleistet. Hand in Hand mit der Forschertätigkeit erzielten die Bergsteiger der letzten Expedition große und wohlverdiente Erfolge. Der höchste Berg der Welt wurde gleich zweimal bezwungen. Erfahrene Männer planten die Expedition bis in alle Einzelheiten, die Ausrüstung wurde mit aller Sorgfalt ausgewählt.

Als Verbindungsmittel vom Basislager Everest zu den Zwischenbiwaks, bis hinauf in den Südsattel (7870 m), leistete das drahtlose Tornistertelephon SE 101 vortreffliche Dienste. Über unwegsamen Fels und weite Gletscherfelder blieb der Expeditionschef mit den Trupps in den verschiedenen Lagern in Sprechverbindung. Durch diesen unmittelbaren und sicheren Kontakt ließen sich günstige Situationen voll ausnützen.

Das drahtlose Tornistertelephon SE 101 wurde von der Autophon AG für die Schweizer Armee entwickelt. Das Gerät läßt sich ohne Funkkenntnisse bedienen. Es ist leicht, robust und betriebssicher.

# AUTOPHON

Technische Büros in Zürich, Basel, Bern

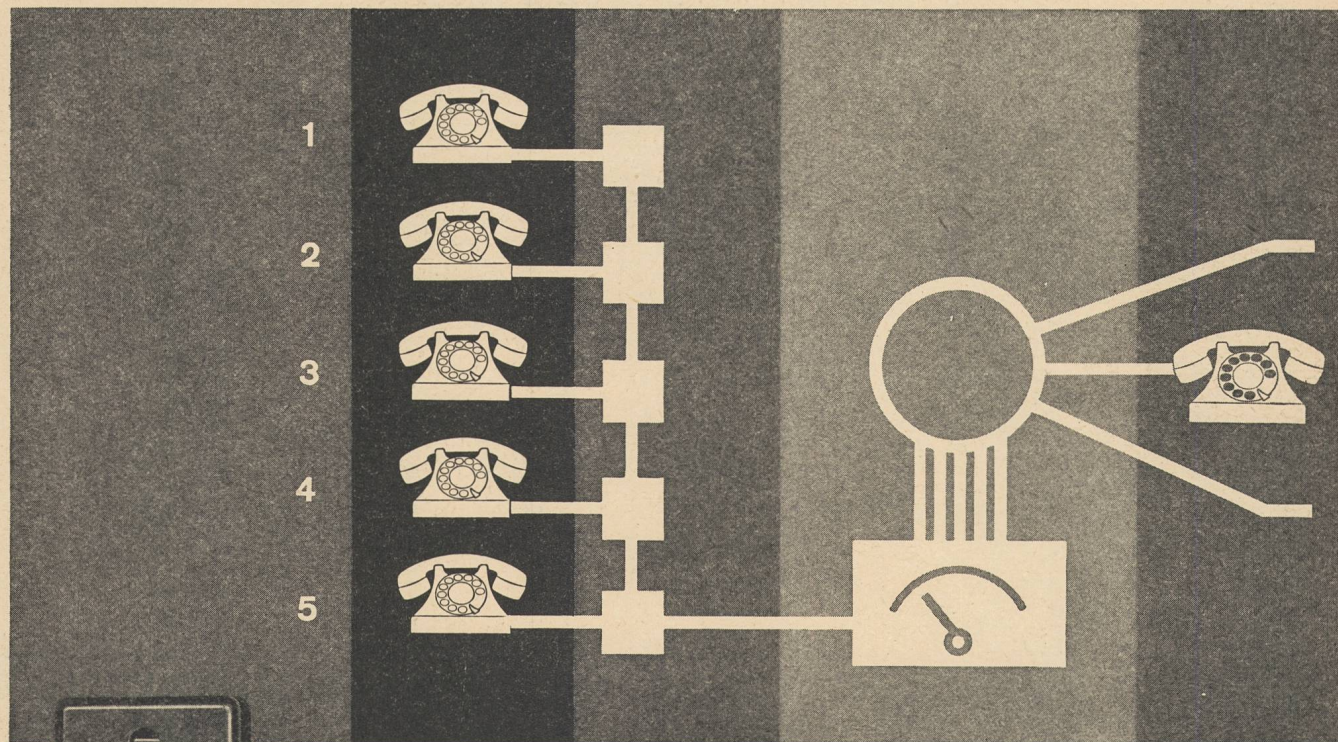
Fabrik in Solothurn





**ALBISWERK  
ZÜRICH A.G.**

## ALBIS-TELEPHON-ANLAGEN



Teilnehmerstationen

Beikasten

Einrichtung  
in der Zentrale

Mit der Zentrale  
direkt verbundene  
Teilnehmerstationen

### 5 = 1

**5 Teilnehmer über 1 Amtsleitung verbindet der neue Serieanschluss 5/1 mit dem Amt.**

**Folgende Möglichkeiten bietet der Serieanschluss 5/1 den Teilnehmern:**

**Die Teilnehmer können miteinander telefonieren.**

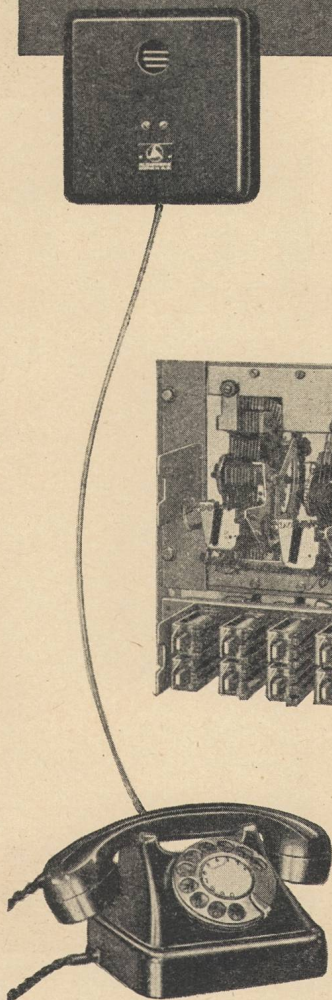
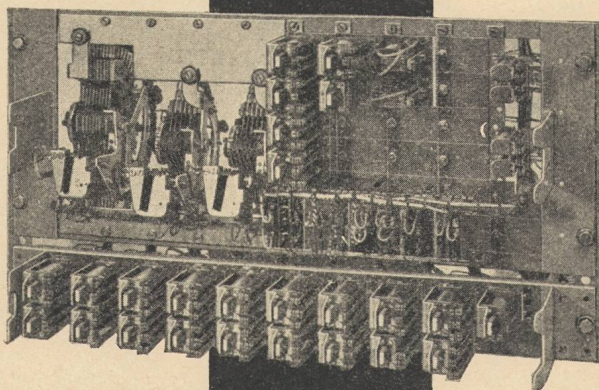
**Das Gesprächsgeheimnis bleibt gewahrt.**

**Einzel-Gebührenabrechnung.**

**Auf Wunsch Gesprächs-Zeitbegrenzung.**

**Belegte Amtsleitung wird optisch signalisiert.**

**Unabhängig von einer eigenen Stromversorgung, da diese vom Amt her erfolgt, eignet sich der Serieanschluss ganz besonders für abgelegene Gebiete.**



ALBISWERK ZÜRICH AG. ZÜRICH 9/47  
Vertretungen in Bern, Lausanne und Zürich

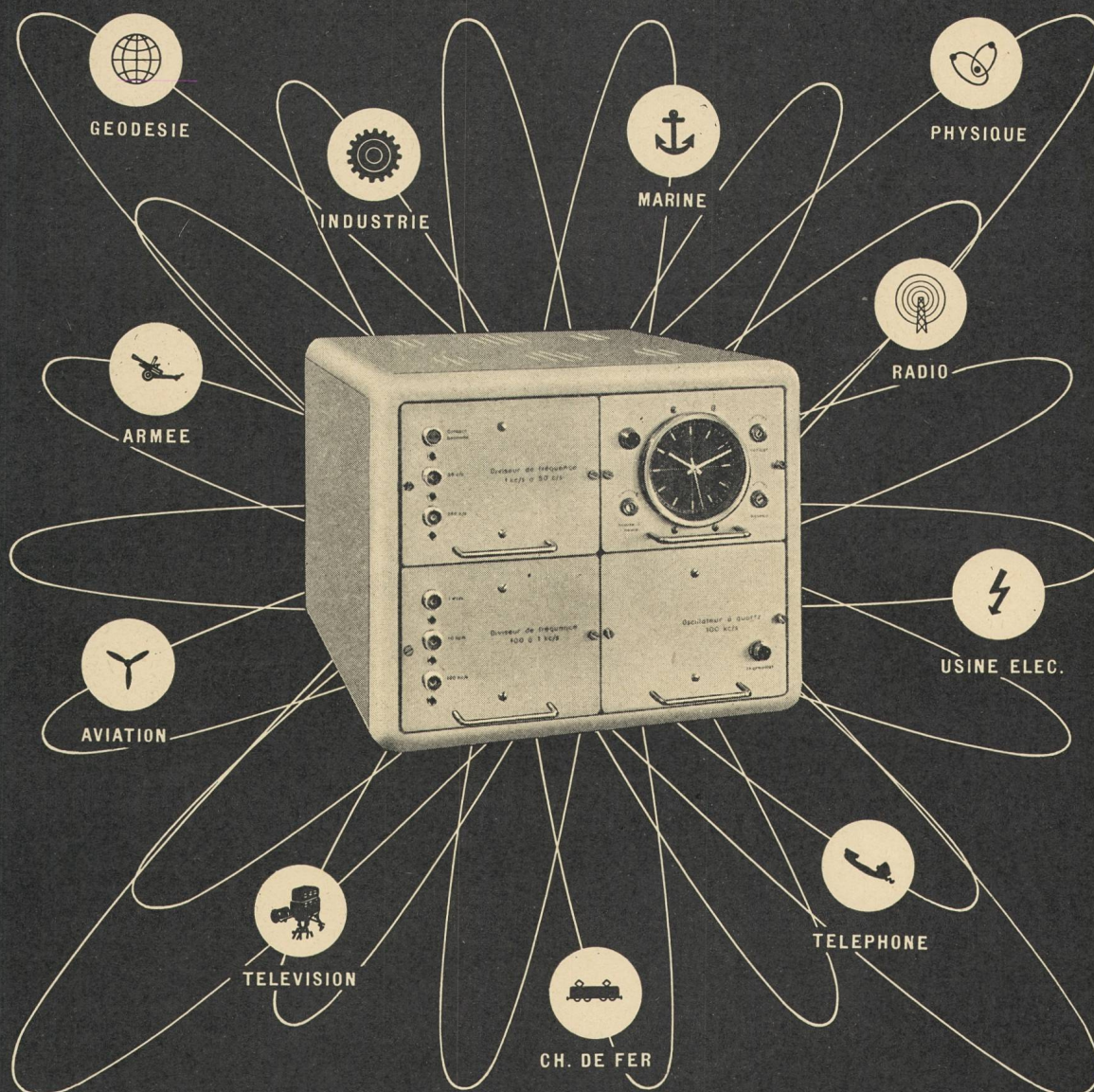




45604

# HORLOGE A QUARTZ TYPE B-243

PRÉCISION GARANTIE 1.10-7



Cette horloge à quartz de format réduit, trouve son emploi aussi bien comme garde-temps que comme étalon de fréquence

## SPÉCIFICATIONS

Oscillateur à quartz 100 kc/s  
 Quartz monté dans un thermostat  
 Diviseur de fréquence 100 kc/s à 50 c/s  
 Moteur synchrone avec contact de seconde

## VARIATION DE MARCHÉ

Inférieure à 1/100 de seconde par jour

## EXÉCUTION

L'appareil se présente sous la forme d'un coffret en métal léger. L'horloge, de construction nouvelle, est composée de 4 châssis unité, montés sur glissières

hauteur: 325 mm    profondeur: 450 mm  
 largeur: 385 mm    poids: 25 kgs

## SORTIES

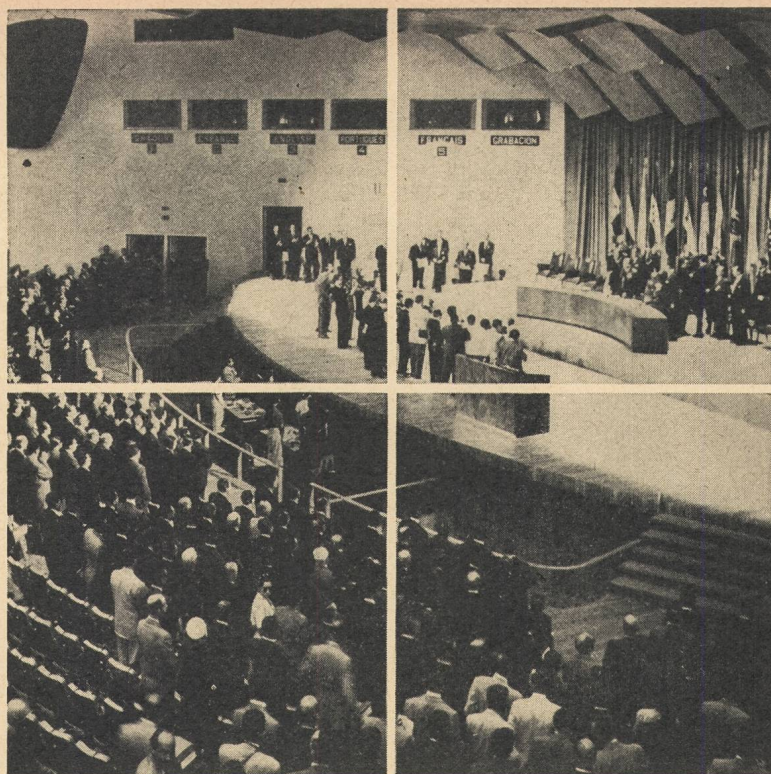
100, 10 et 1 kc/s, 50 c/s, contact de seconde

# EBAUCHES S.A.

DÉPARTEMENT OSCILLOQUARTZ NEUCHÂTEL SUISSE

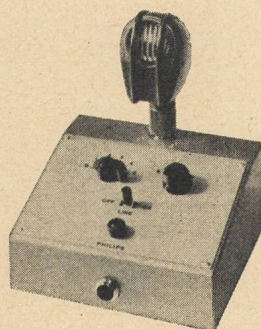


# Philips



## Installations d'interprétation simultanée

**pour :**  
organisations internationales  
conférences industrielles et  
commerciales  
parlements  
salles de congrès et conféren-  
ces  
hôtels avec salles de réunions



Pupitre d'interprète



Amplificateur de programme

Par l'interprétation simultanée, discours et délibérations peuvent être suivis par chaque participant dans l'une des langues qui lui sont familières. La simultanéité offre la plus grande commodité aux auditeurs et permet l'information la plus rapide du public.

Les installations Philips pour traduction simultanée s'imposent depuis 20 ans dans tous les continents : Notre grande expérience et nos appareils normalisés nous permettent de réaliser à bref délai des installations très étudiées, sûres et parfaitement adaptées à chaque cas.

## Philips

Tous renseignements et étude de projets par  
Philips S. A., Zurich  
192 Manessestrasse  
Tél. 051 / 25 86 10

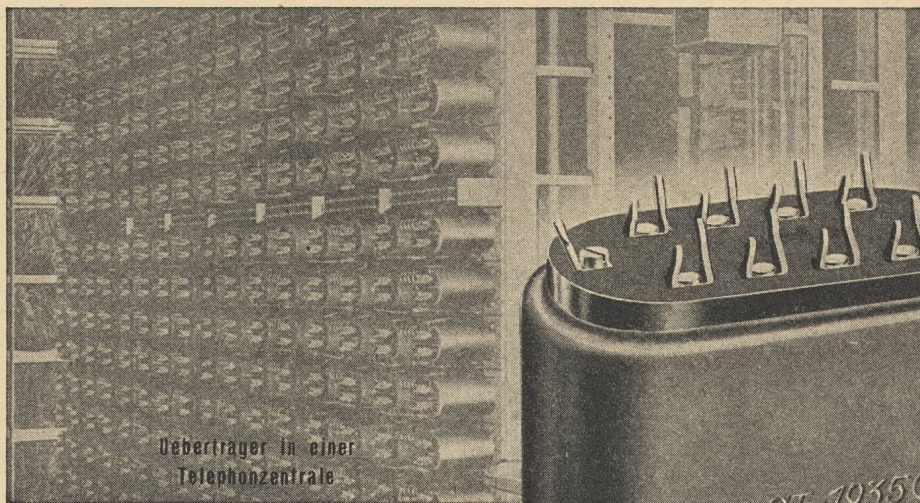


Für die Telephonie im Fern

Pupin-Kasten

Pupin-Kasten (Inhalt 2 bis 200 Spulen)

**Pupin-Kästen (Inhalt 2 bis 200 Spulen)**



### Übertrager in einer Telephonzentrale

# Uebertrager



PM 47



S.A. DES CÂBLERIES & TRÉFILERIES  
GOSSONAY-GARE

## 20-jährige Fabrikationserfahrung





# Stromlieferungsanlagen für Telephonzentralen

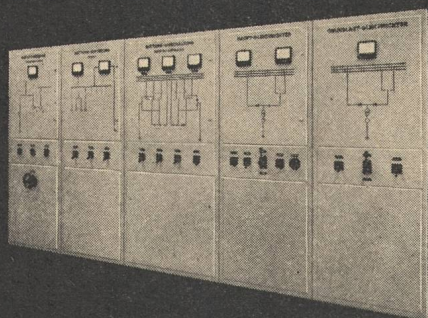


Abbildung: Stromlieferungsanlage  
Schwamendingen, ausgebaut für  
48 V 120 + 120 A mit Sofortre-  
serve 3 x 220/380 V 3 kVA.

Ausführung für die Stromversorgung von Gross-Zentralen.

Diese Anlagen bestehen aus:

Hauptgleichrichter mit Transduktor-Steuerung, zur Speisung der Zentrale im Pufferbetrieb, für eine Ausgangsspannung von  $48\text{ V} \pm 1\text{ V}$  bei Netzspannungsschwankungen von  $\pm 5\%$  und Leistungsschwankungen von 10 - 100 % der Nennleistung.

Grundlastgleichrichter für 48 V 120 A bei Pufferung oder Ladung.

Batterie-Schaltfeld für 2 Batterien mit automatischer Umschaltung der Zellenzahl und manueller Umschaltung auf Betrieb oder Laden.

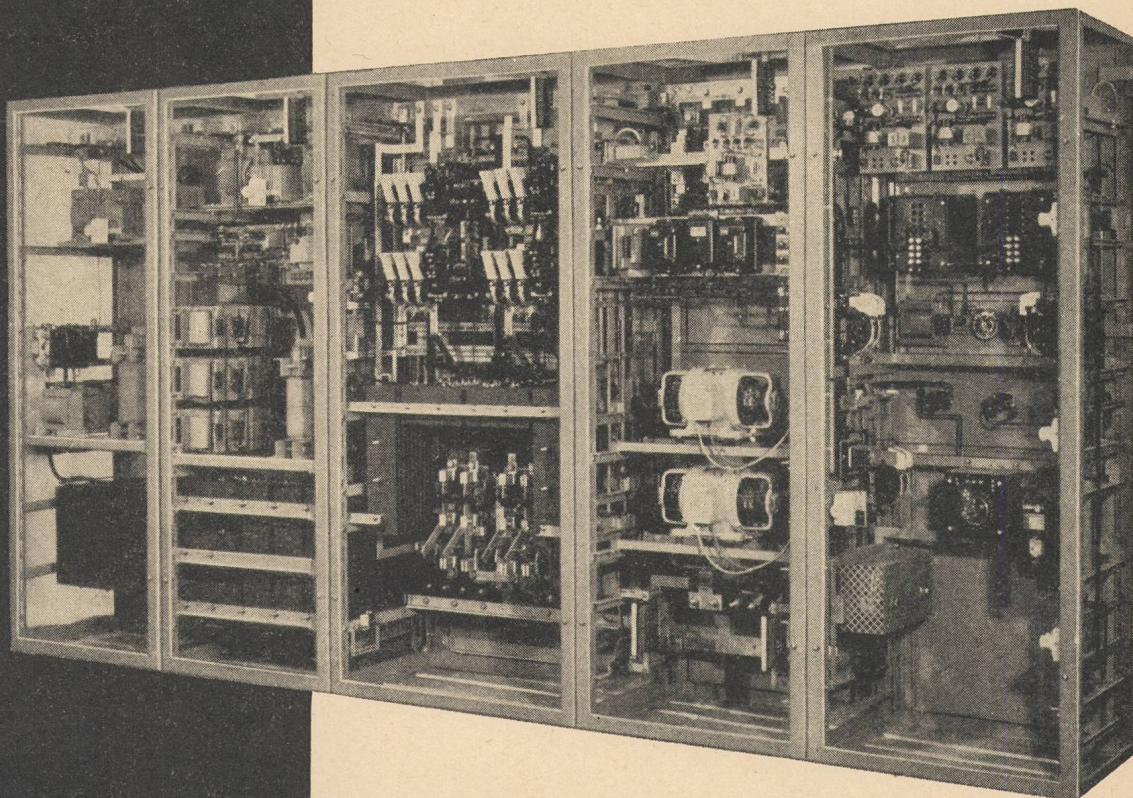
Ladegleichrichter für Zusatzzellen 4 V / 50 A.

Gleichstrom-Verteilfeld 48 V 400 A.

Rufstrom-Generator mit Reservemaschine.

Netzregulierfeld 3 x 220/380 V 50 Hz mit Sofort-Reserve 3 x 220/380 V 3 kVA und automatischer Frequenz und Spannungsregulierung.

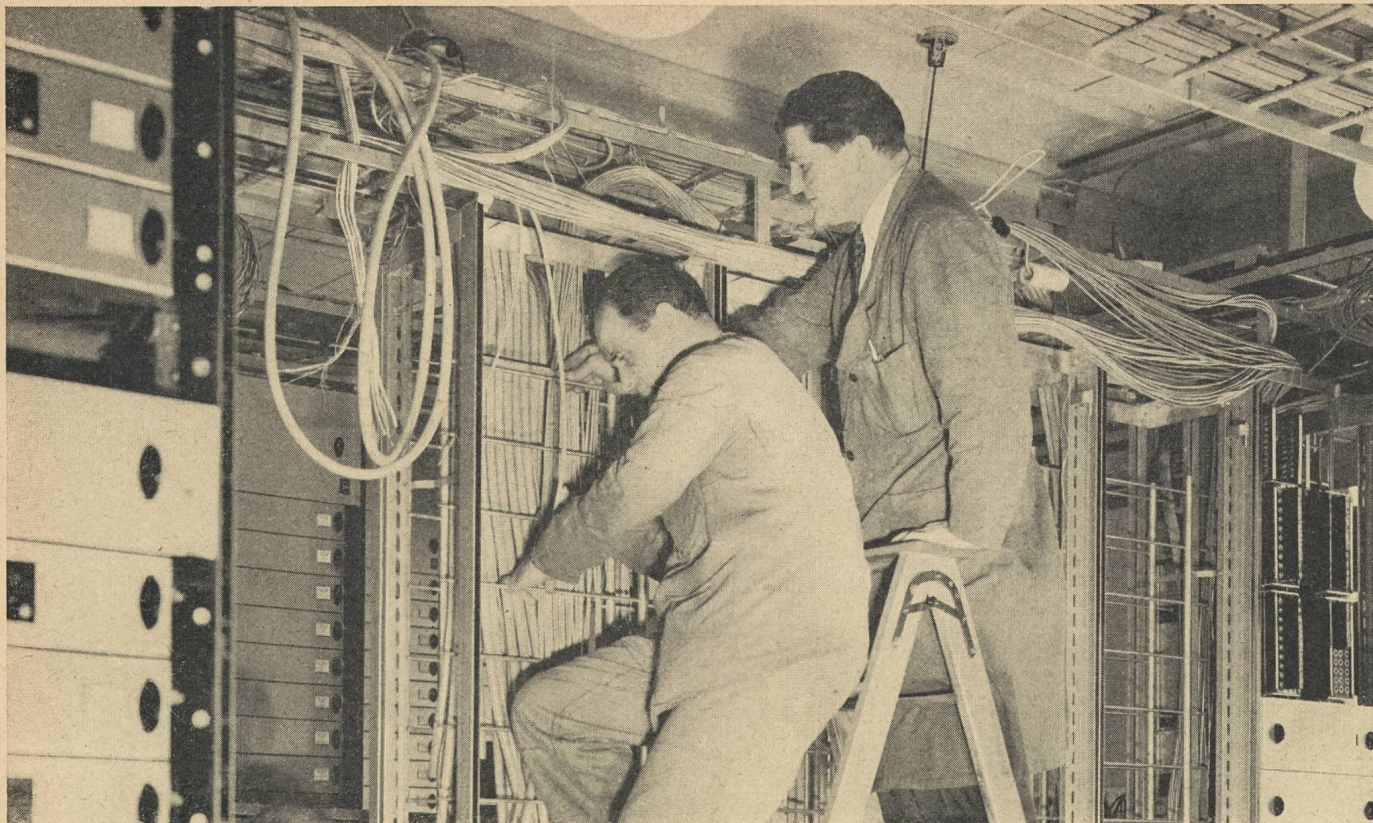
Ein *Standard*-Erzeugnis  
projektiert und gebaut in unserm Werk Zürich-Wollishofen.



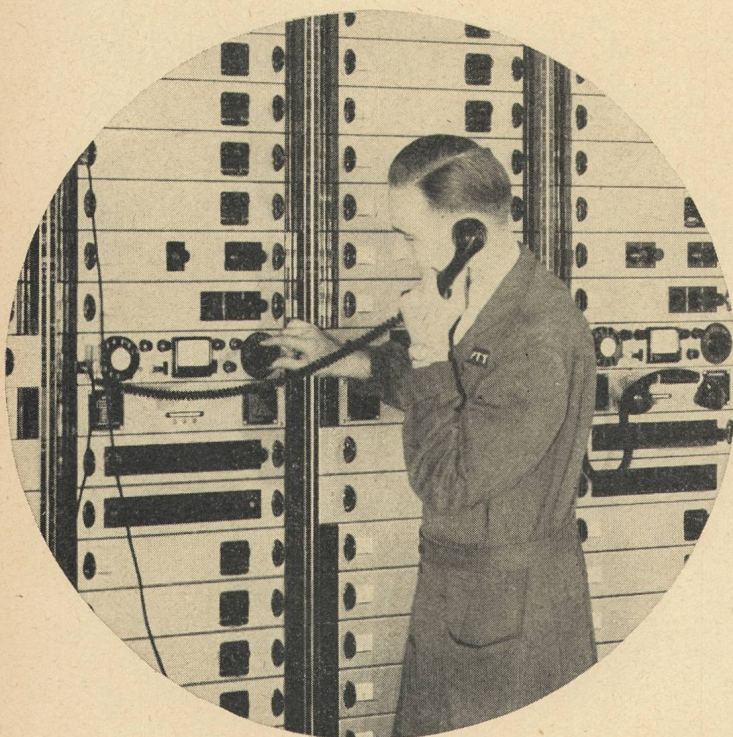
*Standard Telephon und Radio AG.*

Zürich, mit Zweigniederlassung in Bern





## Der Telefonbenützer...



sieht es als selbstverständliche Aufgabe der Technik an, die ständig ansteigenden Ansprüche zu meistern oder gar der Entwicklung vorauszuweichen. Der wachsende Telefonverkehr fordert immer grössere Leistungsbündel, und die Trägerfrequenz-Systeme gestatten, mit der Entwicklung Schritt zu halten. Sie sind ein sehr wichtiges Glied in der Kette der ununterbrochenen Anstrengungen zum Ausbau der Telefonnetze.

12-Kanal-System für symmetrische Kabel und Systeme mit 960 Kanälen für koaxiale Kabel verbinden heute die wichtigsten Zentren der Schweiz und des Auslandes. Für kürzere Distanzen sind die hier während der Montage und im Betrieb gezeigten 5+5-Kanal-Systeme entwickelt worden.

**Hasler<sup>AG</sup>Bern**  
WERKE FÜR TELEPHONIE UND PRÄZISIONSMECHANIK

mit Zweigniederlassung in Zürich