

**Zeitschrift:** Technische Mitteilungen / Schweizerische Post-, Telefon- und Telegrafienbetriebe = Bulletin technique / Entreprise des postes, téléphones et télégraphes suisses = Bollettino tecnico / Azienda delle poste, dei telefoni e dei telegrafi svizzeri

**Herausgeber:** Schweizerische Post-, Telefon- und Telegrafienbetriebe

**Band:** 35 (1957)

**Heft:** 4

## **Werbung**

### **Nutzungsbedingungen**

Die ETH-Bibliothek ist die Anbieterin der digitalisierten Zeitschriften auf E-Periodica. Sie besitzt keine Urheberrechte an den Zeitschriften und ist nicht verantwortlich für deren Inhalte. Die Rechte liegen in der Regel bei den Herausgebern beziehungsweise den externen Rechteinhabern. Das Veröffentlichen von Bildern in Print- und Online-Publikationen sowie auf Social Media-Kanälen oder Webseiten ist nur mit vorheriger Genehmigung der Rechteinhaber erlaubt. [Mehr erfahren](#)

### **Conditions d'utilisation**

L'ETH Library est le fournisseur des revues numérisées. Elle ne détient aucun droit d'auteur sur les revues et n'est pas responsable de leur contenu. En règle générale, les droits sont détenus par les éditeurs ou les détenteurs de droits externes. La reproduction d'images dans des publications imprimées ou en ligne ainsi que sur des canaux de médias sociaux ou des sites web n'est autorisée qu'avec l'accord préalable des détenteurs des droits. [En savoir plus](#)

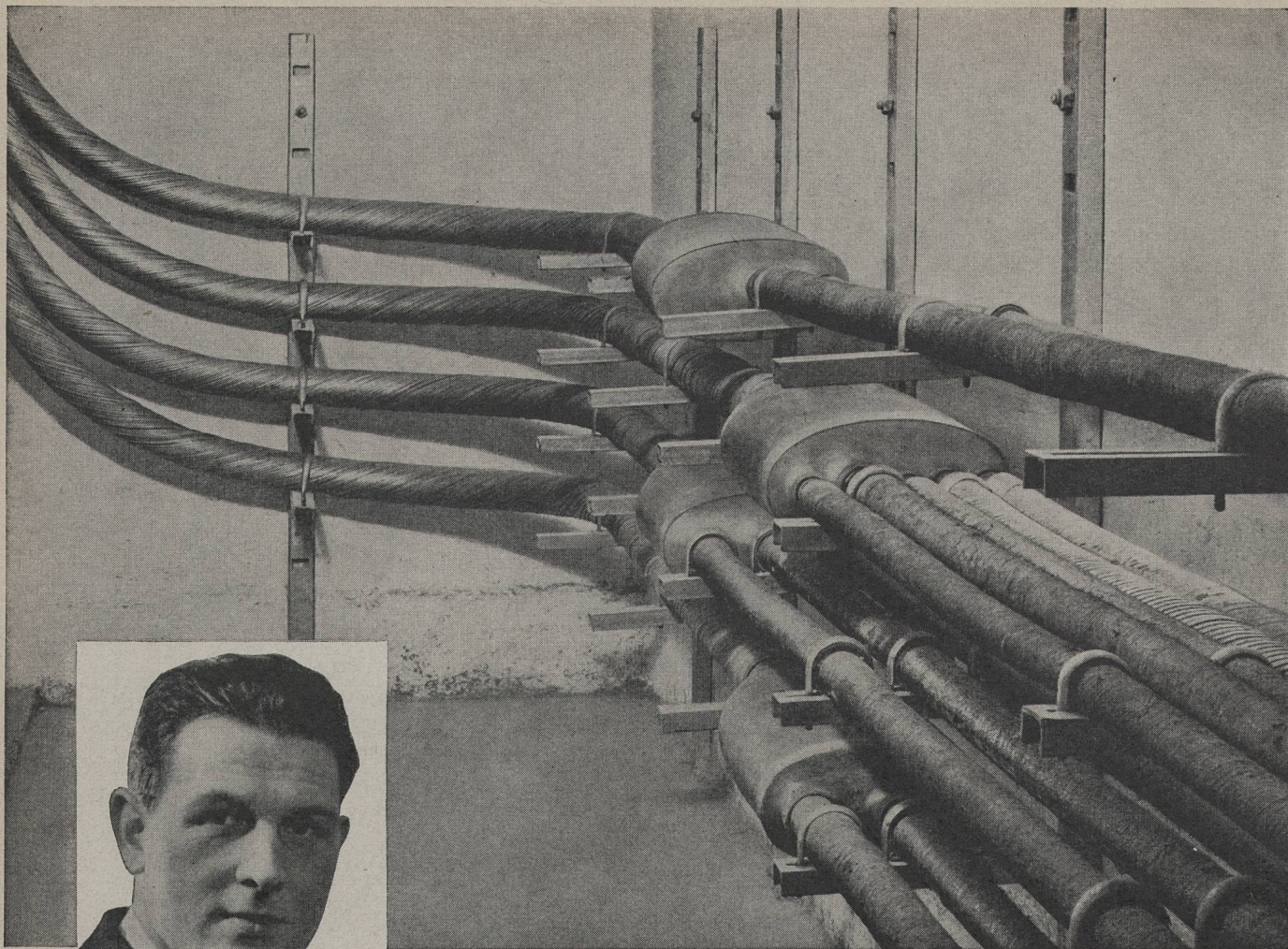
### **Terms of use**

The ETH Library is the provider of the digitised journals. It does not own any copyrights to the journals and is not responsible for their content. The rights usually lie with the publishers or the external rights holders. Publishing images in print and online publications, as well as on social media channels or websites, is only permitted with the prior consent of the rights holders. [Find out more](#)

**Download PDF:** 23.01.2026

**ETH-Bibliothek Zürich, E-Periodica, <https://www.e-periodica.ch>**





## **wir spleissen Kabel**

Tausende von Drahtverbindungen richtig durchspleissen, Lage um Lage und Paar um Paar, verlangt grösste Zuverlässigkeit von der Spleissmannschaft. Unsere Spleisser wurden in Kabelfabriken ausgebildet, sie verfügen über vieljährige Praxis. Je komplizierter die Spleissung, um so interessanter finden sie die Arbeit und um so grösser ist ihre Genugtuung, wenn beim Ausläuten alles klappt.

# AUTOPHON

Technische Büros in Zürich, Basel, Bern

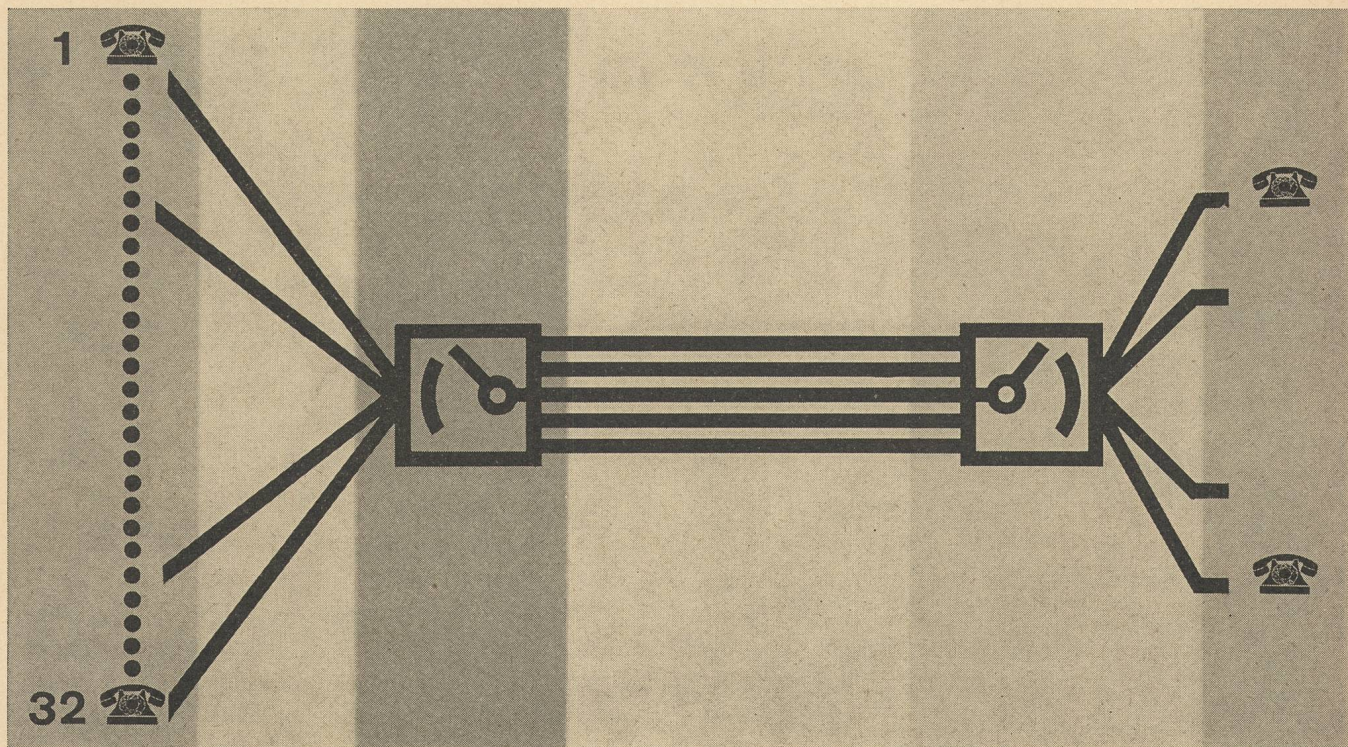
Fabrik in Solothurn





**ALBISWERK  
ZURICH S.A.**

## ÉQUIPEMENTS TÉLÉPHONIQUES ALBIS



Postes d'abonnés Lignes d'abonnés

Installation pour  
groupes d'abonnés  
32/V

5 lignes de jonction

Installation pour groupes  
d'abonnés dans le central

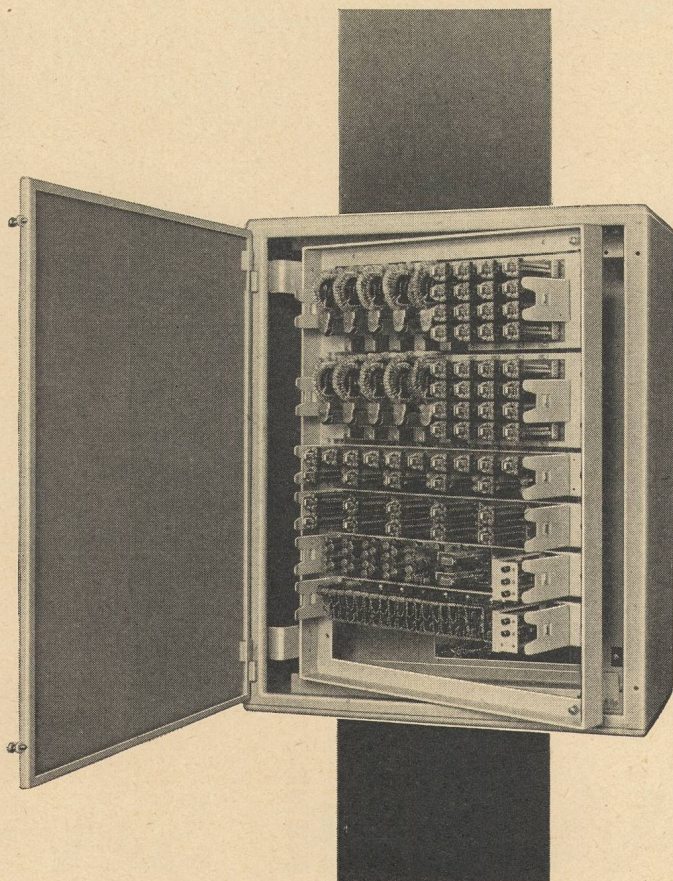
Poste d'abonné  
relié directement  
au central

### L'installation pour groupes d'abonnés 32/V

est utilisée pour mieux tirer parti des lignes de jonction, car 32 abonnés sont connectés au central à l'aide de cinq circuits de lignes de jonction seulement.

La connexion d'un abonné au central s'établit sans long délai d'attente. Les abonnés peuvent également téléphoner entre eux et ceci sans aucune restriction.

L'alimentation de l'installation pour groupes d'abonnés 32/V se fait directement par le central, sans nécessiter une source de courant séparée.



**ALBISWERK ZURICH S.A.**  
ZURICH 9/47 SUISSE





# TELEFUNKEN

liefert elektronische  
**ANTENNENVERTEILER**  
zum Anschluss von

mehreren Empfängern

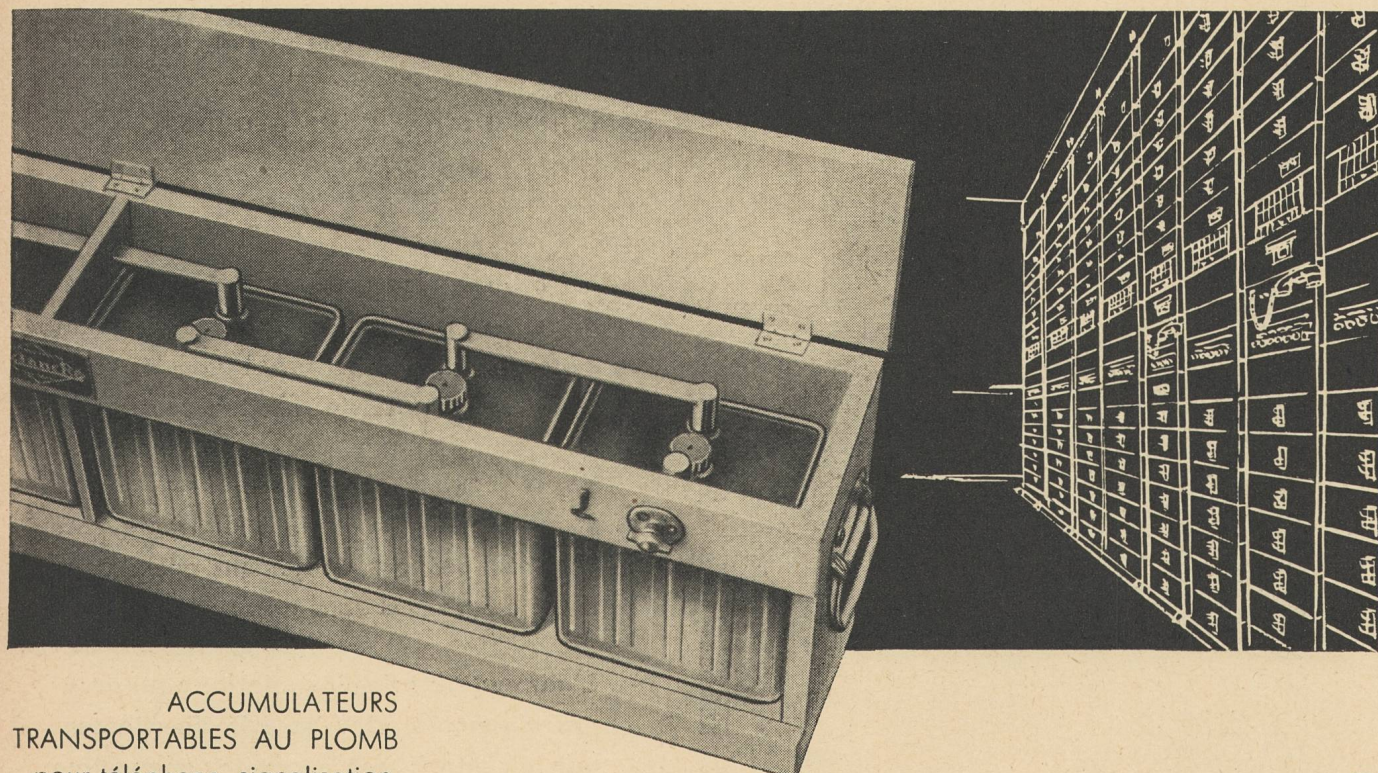
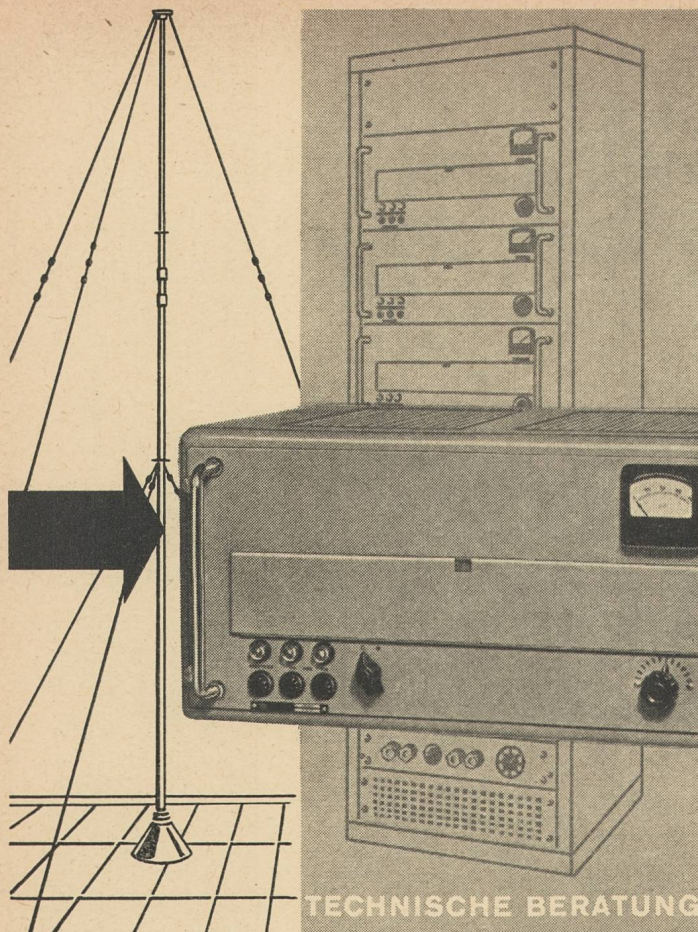
an eine

**ALLWELLEN-  
RUNDEMPFANGSANTENNE**

Antennenverteiler mit 6 Ausgängen von 10 KHz—  
2,2 MHz oder 1,6—30 MHz, oder 25—223 MHz.  
Antennen von 10 KHz—30 MHz, oder 25—180 MHz.

## ELEKTRON AG

ZÜRICH · SEESTR. 31 Tel. 051/25 59 10



ACCUMULATEURS  
TRANSPORTABLES AU PLOMB  
pour téléphone, signalisation,  
installations de secours, etc.

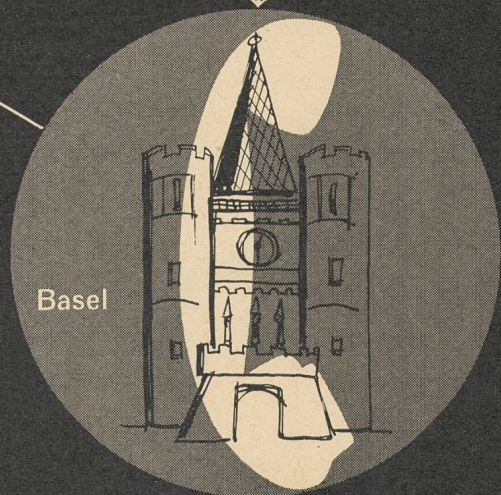
TRANSPORTABLE  
BLEI-AKKUMULATOREN  
für Telefon-Signal- und  
Sicherungsanlagen usw.

# LECLANCHÉ SA

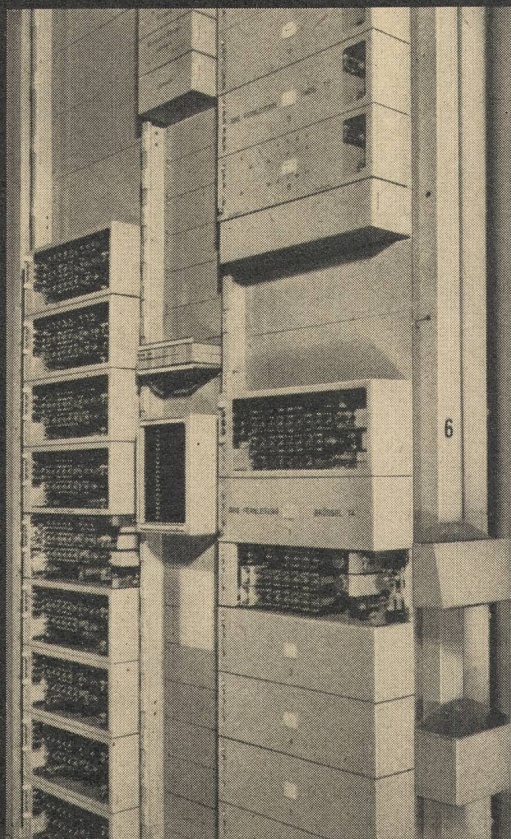
YVERDON



# Halbautomatischer internationaler Fernverkehr



Teil der Ausrüstung im Fernamt Basel

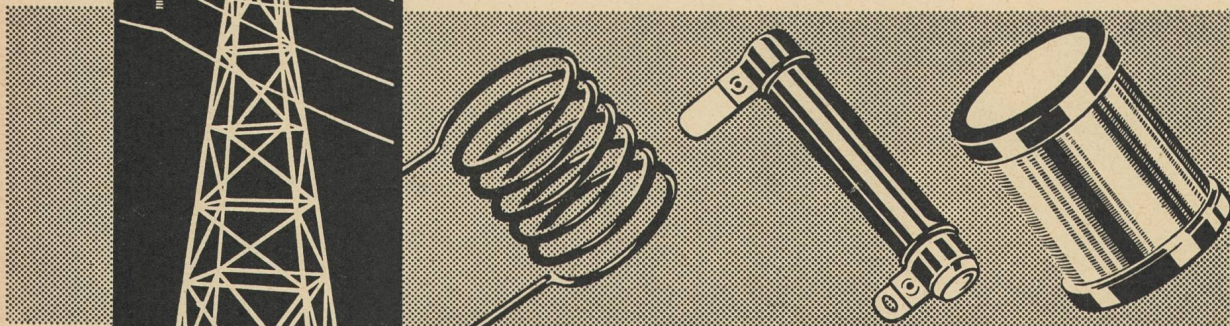


*Standard Telephon und Radio AG.*  
Zürich, mit Zweigniederlassung in Bern



# KABEL UND DRÄHTE für Freileitungen

in Kupfer, Bronze, Aluminium, Stahl-Aluminium  
ALDREY



Widerstandsdrähte bis 0,04 mm Ø in  
Nicklin, Konstantan

☎ (033) 2 38 21

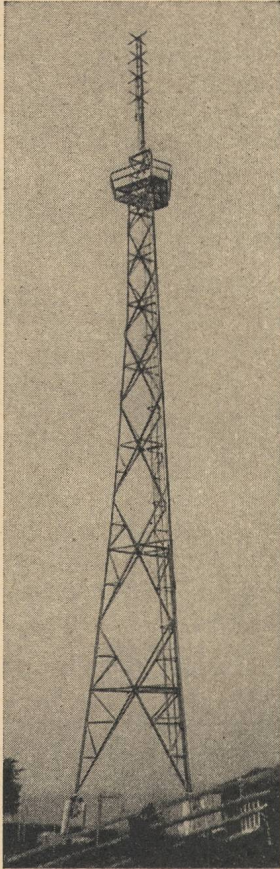
# SELVETHUN



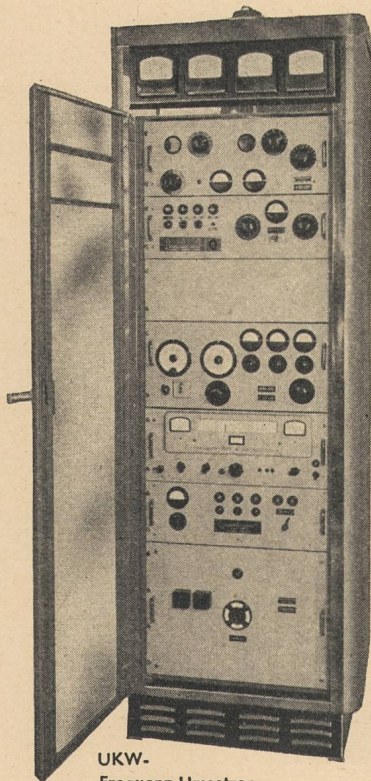
für Elektromobile, Hubstapler, Schlepper,  
Kräne und Elektrolokomotiven und zur Be-  
leuchtung von Bahnen und Schiffen ist die  
betriebssichere OERLIKON-Batterie. Seit über  
60 Jahren bewährt, im ganzen Land geschätzt.







Rundstrahler auf dem Turm des  
UKW-Senders St. Anton



UKW-  
Frequenz-Umsetzer



**ROHDE & SCHWARZ, München**

Für den Ausbau des

## **schweiz. UKW-FM- und Fernseh-Netzes**

### **Sende-Antennen**

Rund- und Richtstrahler

### **Filter-Einheiten**

zur Abstrahlung **mehrerer Programme**  
über **eine Antenne** oder zur  
**Leistungsverteilung** in beliebigen  
Verhältnissen nach verschiedenen  
Richtungen

### **Ballempfangs-Anlagen**

Empfänger, Antennen, Schaltautomatik  
Frequenz-Umsetzer

### **Kabel-Kupplungen**

speziell reflexionsarm

### **Messgeräte für Planung und Betrieb**

Wattmeter und Anpassungszeiger  
Reflektometer, Impedanzmesser  
Hub- und Geräuschspannungsmesser  
Pegel- und Klirrfaktormesser  
Präzisions-Signalgeneratoren  
Feldstärkezeiger, Registriergeräte  
Belastungs-Widerstände für Sender  
Breitband-Oszillographen



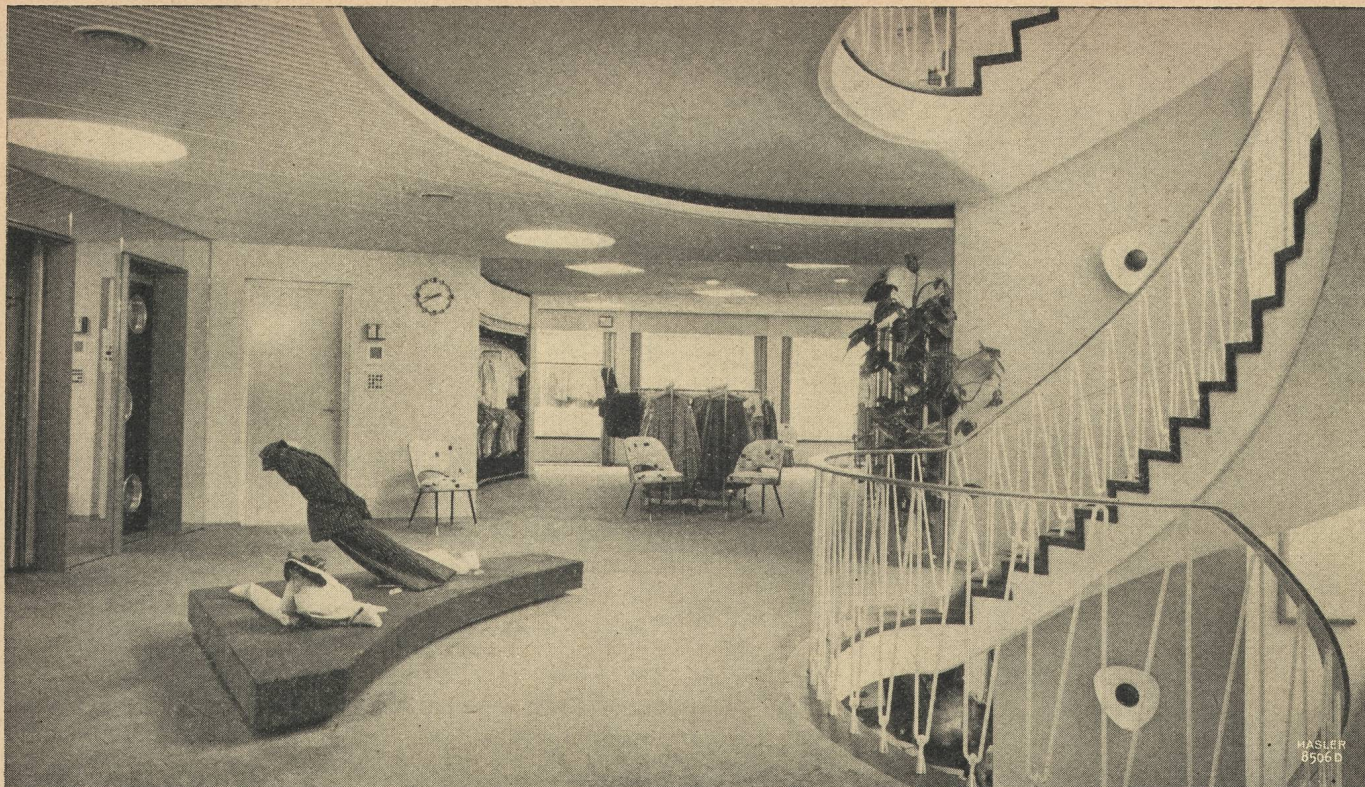
**W.F. ROSCHI**

**TELECOMMUNICATION**

**BERN, Spitalgasse 30**

Telephon (031) 37866, Fernschreiber 32137

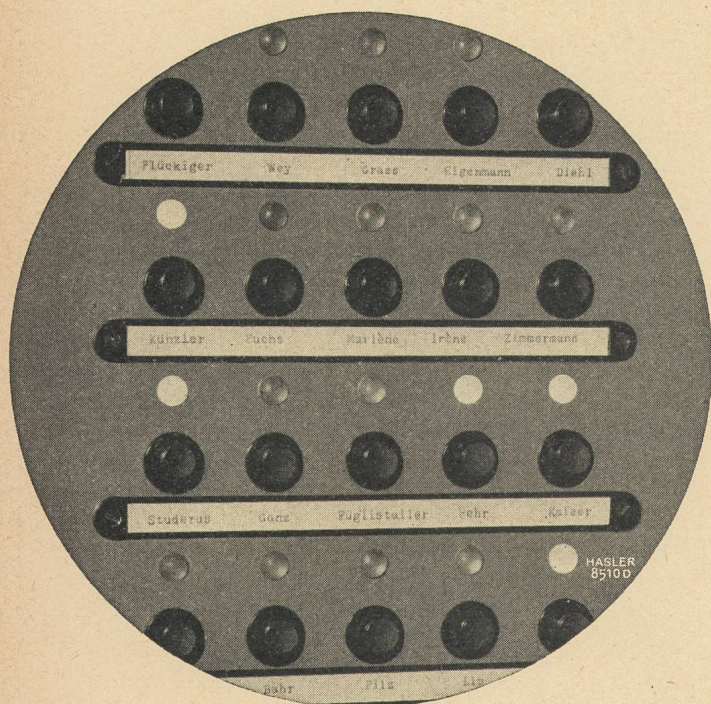




## Schwachstrom-Anlagen

Die einfache elektrische Klingel kennt jeder von seiner Wohnung her; in altväterischen Hotels trifft man etwa noch Signalkappen, die reif fürs Museum sind.

Heute sind die Schwachstromanlagen erstaunlich vielgestaltig und anpassungsfähig: Diskrete Lichtsignale in Büros und Krankenhäusern, elektrische Uhrenanlagen, Telephon- und Personensuchanlagen. Die Schwachstromtechnik findet in allen Fällen zweckmässige Lösungen, seien es Sicherheitsanlagen gegen Einbruch und Überfall in Banken, Lichttrufanlagen sowie Musikübertragungsanlagen für Spitäler und Hotels; Sprech-, Ruf- und Telephonanlagen in Geschäftshäusern und Betrieben aller Art. Sorgfältig und zweckmässig geplant, bringen sie Ruhe, ersparen viele Gänge und beschleunigen den Arbeitsablauf.



**Hasler<sup>AG</sup>Bern**  
WERKE FÜR TELEPHONIE UND PRÄZISIONSMECHANIK

mit Zweigniederlassung in Zürich