

Zeitschrift: Technische Mitteilungen / Schweizerische Post-, Telefon- und Telegrafienbetriebe = Bulletin technique / Entreprise des postes, téléphones et télégraphes suisses = Bollettino tecnico / Azienda delle poste, dei telefoni e dei telegrafi svizzeri

Herausgeber: Schweizerische Post-, Telefon- und Telegrafienbetriebe

Band: 34 (1956)

Heft: 6

Werbung

Nutzungsbedingungen

Die ETH-Bibliothek ist die Anbieterin der digitalisierten Zeitschriften auf E-Periodica. Sie besitzt keine Urheberrechte an den Zeitschriften und ist nicht verantwortlich für deren Inhalte. Die Rechte liegen in der Regel bei den Herausgebern beziehungsweise den externen Rechteinhabern. Das Veröffentlichen von Bildern in Print- und Online-Publikationen sowie auf Social Media-Kanälen oder Webseiten ist nur mit vorheriger Genehmigung der Rechteinhaber erlaubt. [Mehr erfahren](#)

Conditions d'utilisation

L'ETH Library est le fournisseur des revues numérisées. Elle ne détient aucun droit d'auteur sur les revues et n'est pas responsable de leur contenu. En règle générale, les droits sont détenus par les éditeurs ou les détenteurs de droits externes. La reproduction d'images dans des publications imprimées ou en ligne ainsi que sur des canaux de médias sociaux ou des sites web n'est autorisée qu'avec l'accord préalable des détenteurs des droits. [En savoir plus](#)

Terms of use

The ETH Library is the provider of the digitised journals. It does not own any copyrights to the journals and is not responsible for their content. The rights usually lie with the publishers or the external rights holders. Publishing images in print and online publications, as well as on social media channels or websites, is only permitted with the prior consent of the rights holders. [Find out more](#)

Download PDF: 23.01.2026

ETH-Bibliothek Zürich, E-Periodica, <https://www.e-periodica.ch>



rasch sichere Verbindung

Wenn dem Zürcher Tram ein Baum auf die Fahrleitung fällt, dann eilt es mit der Reparatur. Doch rasch hat die Betriebsleitung ihren Turmwagen zur Stelle, weil sie ihn überall und sofort über das drahtlose Telefon erreicht.

Die Radio-Telephon-Apparatur braucht im Fahrzeug wenig Platz. An der Rückwand der Kabine sind Sender, Empfänger, Rufzusatz und Antennenweiche aufgebaut. Die Sprechstelle mit Mikrotel und Wählscheibe hat der Chauffeur in Griffweite neben dem Steuerrad. — Mit den Dienststellen der Verkehrsbetriebe wird über das öffentliche Telephonnetz verkehrt wie mit gewöhnlichen Abonnenten: Mikrotel abheben, Summton abwarten, Nummer wählen.

AUTOPHON

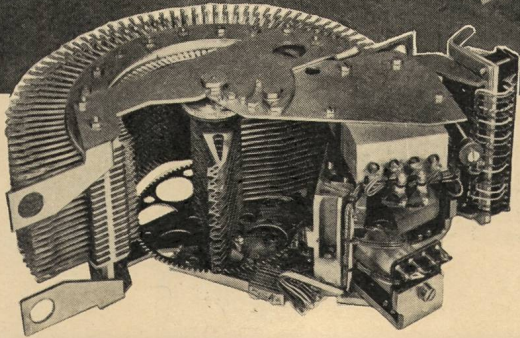
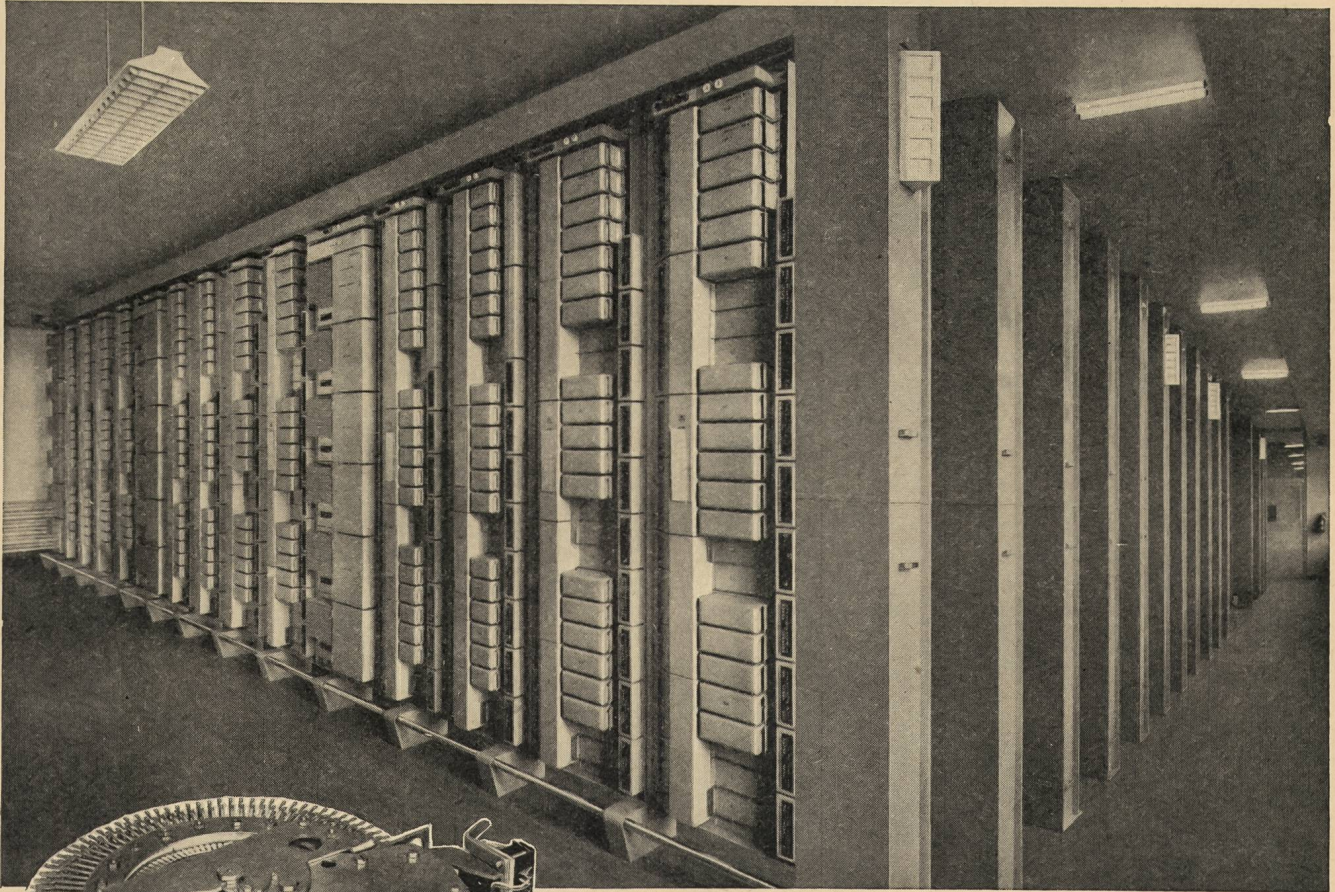
Fabrik in Solothurn, Ziegelmattestraße 6—7, Tel. 065/2 61 21



**ALBISWERK
ZURICH S.A.**

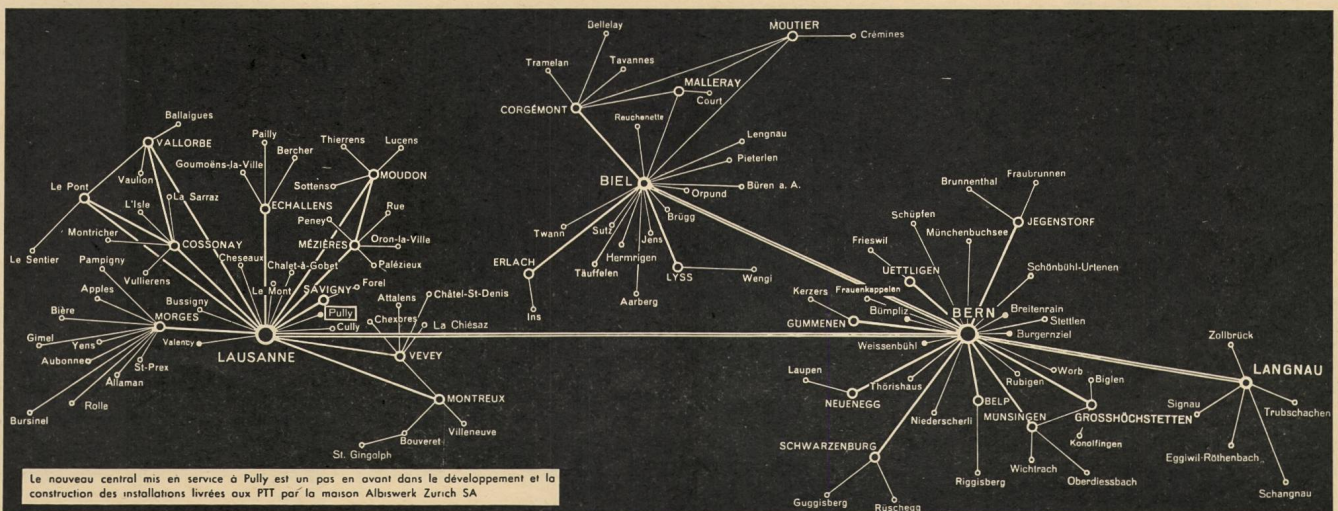
TÉLÉPHONIE · HAUTE FRÉQUENCE

Le nouveau central téléphonique, système sélecteur à moteur, de Pully



Vue générale du nouveau central téléphonique de Pully,
d'une capacité de 12000 abonnés.

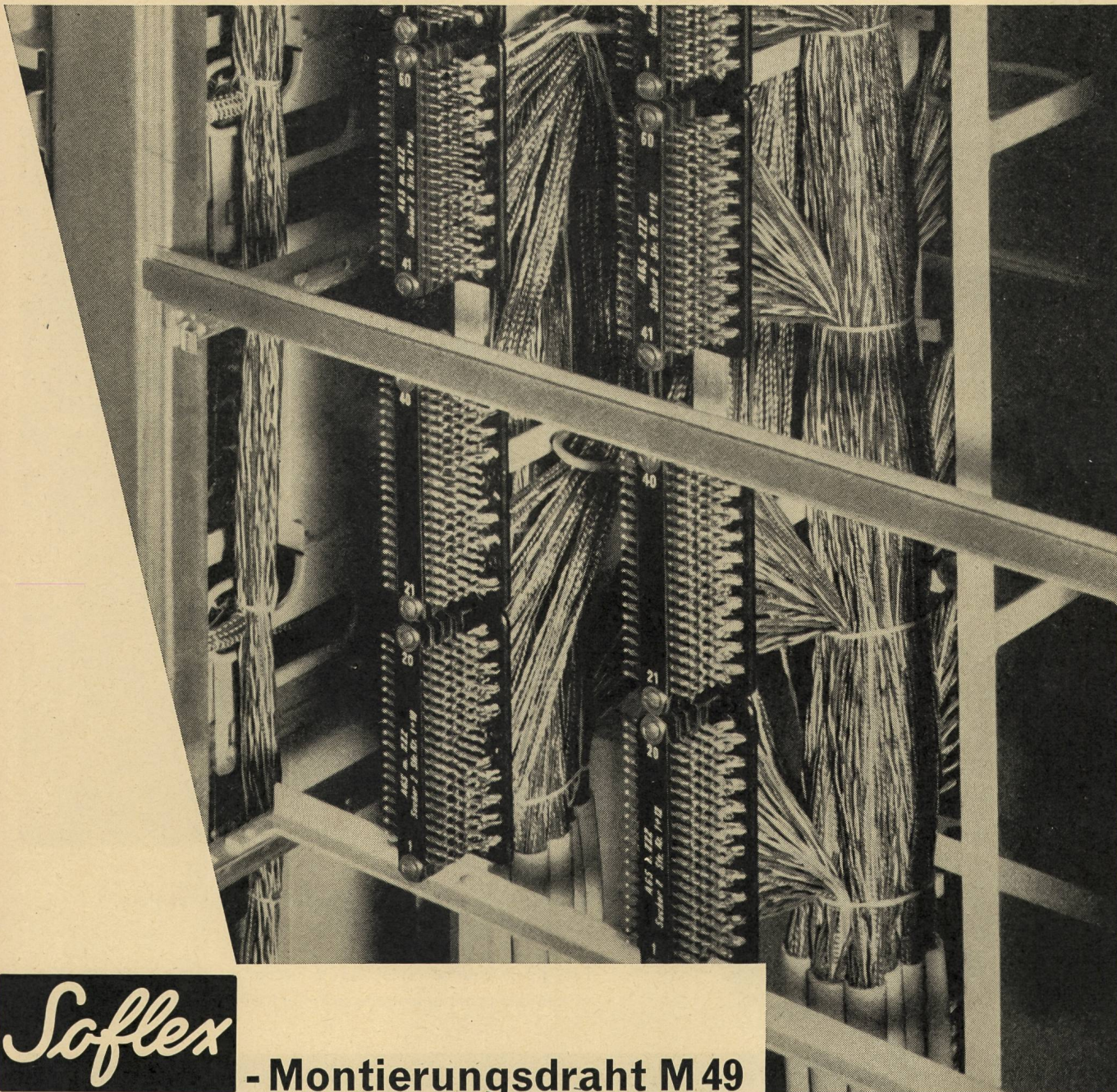
Plus de 3000 de ces sélecteurs à moteur modernes permettent jour
et nuit des communications téléphoniques rapides et sûres.



Le nouveau central mis en service à Pully est un pas en avant dans le développement et la construction des installations livrées aux PTT par la maison Albiswerk Zurich SA

Représentations à Berne, Lausanne et Zurich

BREITENBACH



Soflex

- Montierungsdraht M49

für Telephonzentralen

Zentralenkabel · Verteilerdrähte

WIDERSTANDSTRÄGER AUS STEATIT

SONDERQUALITÄTEN VON DELLIT-HARTPAPIER

Für Relaispulen:

Lackdraht, Oeltextilien, Isolierlacke

Isoliermaterial und isolierte Drähte
für alle Gebiete der Elektrotechnik



Seit mehr als
50 Jahren
die Marke für
bewährte Qualität

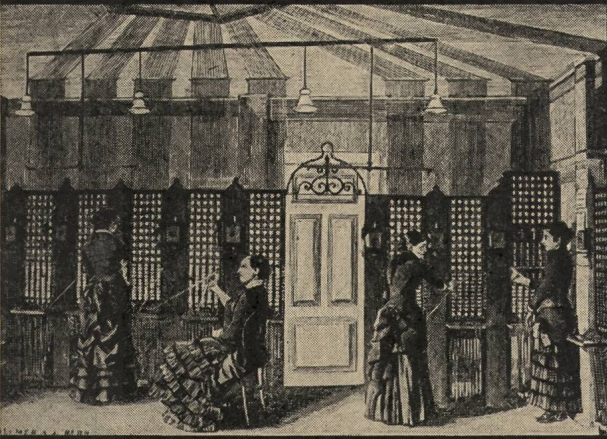
SCHWEIZERISCHE ISOLA-WERKE

BREITENBACH bei Basel

75 Jahre

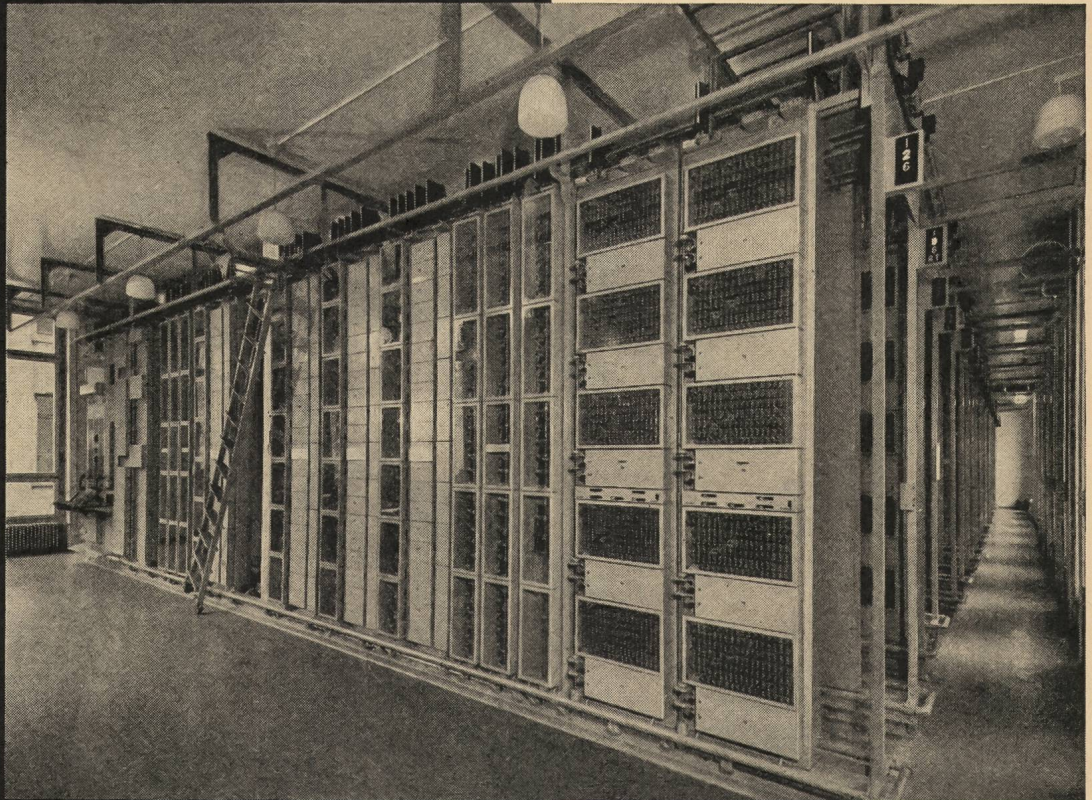
Telephon in Zürich

Vor 75 Jahren erhielt Zürich als erste Stadt auf dem europäischen Kontinent das Telephon. 2 Jahre nach Inbetriebnahme dieser ersten Zentrale wurde durch ihren Fabrikanten die Bell Telephone Mfg. Co. in Antwerpen gegründet, aus der später die Standard Telephon und Radio AG. in Zürich hervorgegangen ist. Der erste Bell-Gilliland-Schrank in Zürich, die erste halbautomatische Zentrale in Zürich-Hottingen und der gegenwärtige Stand des vollautomatischen Telephonbetriebes sind Meilensteine in der Entwicklung der Nachrichtentechnik und sinnfällige Beweise für den steten Fortschritt der BELL-STANDARD Technik.



Erste handbediente Telephonzentrale

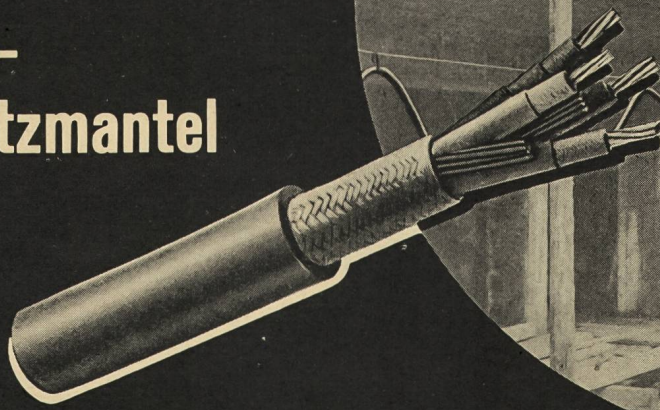
Neueste Ausführung einer STANDARD-Drehwählerzentrale



Standard Telephon und Radio AG.
Zürich, mit Zweigniederlassung in Bern

Motorenkabel

Type Gdv mit Butyl- Schutzmantel



wetterbeständig
ozonfest
temperaturbeständig
wasserdicht
mechanische Festigkeit

für Kranen, Bagger,
Bohrmaschinen,
Industriemotoren
landwirtschaftliche Motoren etc.

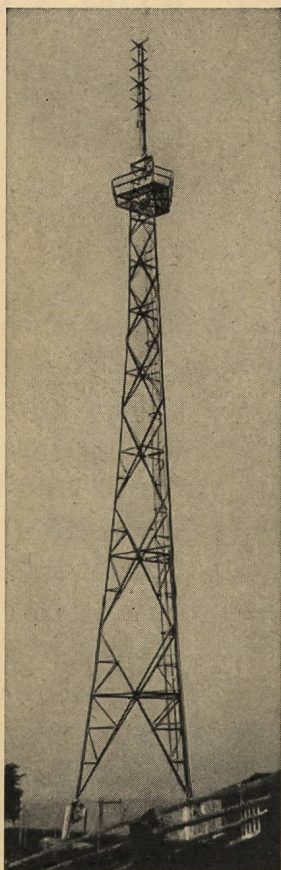
SUHNER+CO AG
HERISAU

Tel. 071 / 518 31

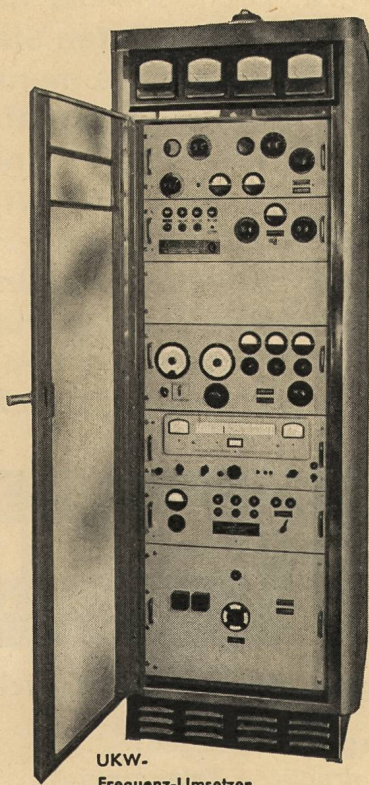


für Elektromobile, Hubstapler, Schlepper,
Kräne und Elektrolokomotiven und zur Be-
leuchtung von Bahnen und Schiffen ist die
betriebssichere OERLIKON-Batterie. Seit über
60 Jahren bewährt, im ganzen Land geschätzt.





Rundstrahler auf dem Turm des
UKW-Senders St. Anton



UKW-
Frequenz-Umsetzer



ROHDE & SCHWARZ, München

Für den Ausbau des

schweiz. UKW-FM- und Fernseh-Netzes

Sende-Antennen

Rund- und Richtstrahler

Filter-Einheiten

zur Abstrahlung **mehrerer Programme**
über **eine Antenne** oder zur
Leistungsverteilung in beliebigen
Verhältnissen nach verschiedenen
Richtungen

Ballempfangs-Anlagen

Empfänger, Antennen, Schaltautomatik
Frequenz-Umsetzer

Kabel-Kupplungen

speziell reflexionsarm

Messgeräte für Planung und Betrieb

Wattmeter und Anpassungszeiger
Reflektometer, Impedanzmesser
Hub- und Geräuschspannungsmesser
Pegel- und Klirrfaktormesser
Präzisions-Signalgeneratoren
Feldstärkezeiger, Registriergeräte
Belastungs-Widerstände für Sender
Breitband-Oszillographen



W.F. ROSCHI

TELECOMMUNICATION

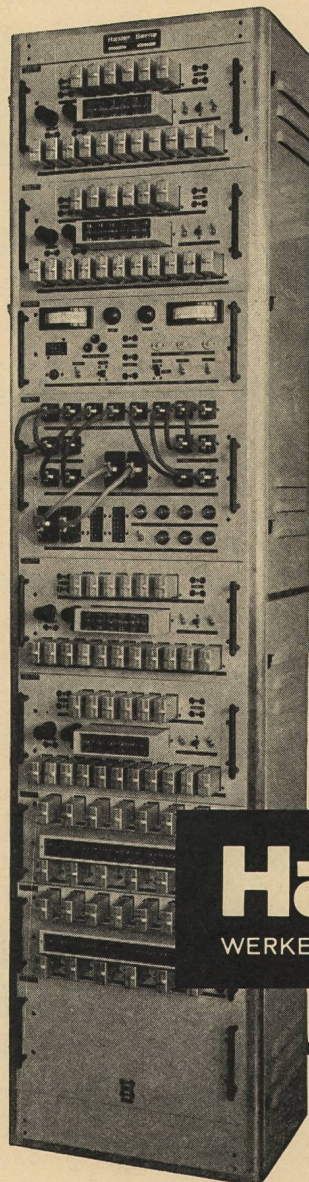
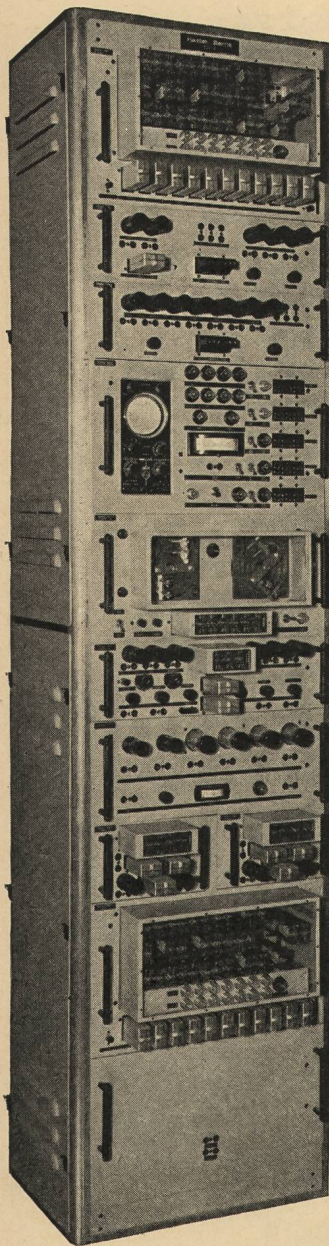
BERN, Spitalgasse 30

Telephon (031) 37866, Fernschreiber 32137

Drahtlose Telegraphie

TOM- und TOR- Apparaturen

Die Erfindung der automatischen Fehler-Detektor- und Korrektor-Apparaturen (System van Duuren) erst ermöglichte den drahtlosen Fernschreib-Verkehr mit Übersee. Der normale 5er Code des Fernschreibers wird dabei in einen 7er Code umgewandelt. Bei diesem Code ist jedes Zeichen aus 3 Arbeits- und 4 Ruhesignalen gebildet, wodurch sich die empfangenen Signale einzeln kontrollieren lassen. Ein fehlerhaft empfangenes Signal unterbricht die Sendung sofort und veranlasst eine Repetierung des Zeichens, bis dieses richtig empfangen wird. Die Schweiz, Italien, Frankreich, die Vereinigten Staaten von Amerika und andere mehr verwenden diese Hasler-Apparaturen. Die elektrische Nachrichtentechnik, das ureigenste Gebiet der Hasler-Werke, ist in stetigem Fluss, in ständiger Entwicklung. Immer neue Erfindungen, Verbesserungen und Verfeinerungen werden der praktischen Verwertung zugeführt.



Hasler^{AG}Bern

WERKE FÜR TELEPHONIE UND PRÄZISIONSMECHANIK

mit Zweigniederlassung in Zürich

Hasler-Telegraphieanlagen:
Sender für drahtlose Telegraphie
(Münchenbuchsee, Prangins)
TOM- und TOR-Apparaturen
Telegraphiesysteme für Tonfrequenz