

Zeitschrift: Technische Mitteilungen / Schweizerische Post-, Telefon- und Telegrafienbetriebe = Bulletin technique / Entreprise des postes, téléphones et télégraphes suisses = Bollettino tecnico / Azienda delle poste, dei telefoni e dei telegrafi svizzeri

Herausgeber: Schweizerische Post-, Telefon- und Telegrafienbetriebe

Band: 34 (1956)

Heft: 1

Werbung

Nutzungsbedingungen

Die ETH-Bibliothek ist die Anbieterin der digitalisierten Zeitschriften auf E-Periodica. Sie besitzt keine Urheberrechte an den Zeitschriften und ist nicht verantwortlich für deren Inhalte. Die Rechte liegen in der Regel bei den Herausgebern beziehungsweise den externen Rechteinhabern. Das Veröffentlichen von Bildern in Print- und Online-Publikationen sowie auf Social Media-Kanälen oder Webseiten ist nur mit vorheriger Genehmigung der Rechteinhaber erlaubt. [Mehr erfahren](#)

Conditions d'utilisation

L'ETH Library est le fournisseur des revues numérisées. Elle ne détient aucun droit d'auteur sur les revues et n'est pas responsable de leur contenu. En règle générale, les droits sont détenus par les éditeurs ou les détenteurs de droits externes. La reproduction d'images dans des publications imprimées ou en ligne ainsi que sur des canaux de médias sociaux ou des sites web n'est autorisée qu'avec l'accord préalable des détenteurs des droits. [En savoir plus](#)

Terms of use

The ETH Library is the provider of the digitised journals. It does not own any copyrights to the journals and is not responsible for their content. The rights usually lie with the publishers or the external rights holders. Publishing images in print and online publications, as well as on social media channels or websites, is only permitted with the prior consent of the rights holders. [Find out more](#)

Download PDF: 30.04.2026

ETH-Bibliothek Zürich, E-Periodica, <https://www.e-periodica.ch>



Telephonanlage nach Mass ...

Der Sägereibesitzer S. in R. ist mit seiner Telephonanlage zufrieden. Ihm genügt eine Amtsleitung, doch den Anruf muss er abnehmen können, wo er gerade ist, im Büro, im Betrieb oder in der Wohnung. Da bietet eben der Kleinautomat I/6 mit 6 Sprechstellen alle Vorteile. Ein Anruf, der im Büro nicht beantwortet wird, läutet nach 20 Sekunden auch bei der Station in der Säge. Herr S. erhält jede interne Verbindung nach Wahl einer einstelligen Ziffer, auch zu Rückfragen und zur Weitergabe von Amtsverbindungen.

In Sägereibetrieben liegen die Stationen weit auseinander, aber das Leitungssystem ist billig. Die Speisung der Kleinautomaten erfolgt aus dem Lichtnetz.

Kleinautomaten I/2 und I/6 eignen sich dort, wo der Amtsverkehr nicht ausgesprochen intensiv ist und ein beweglicher interner Verkehr zwischen wenigen Sprechstellen gewünscht wird.

AUTOPHON

Technische Büros in Zürich, Basel, Bern

Fabrik in Solothurn



**ALBISWERK
ZÜRICH A.G.**

TELEPHONIE-HOCHFREQUENZ

Feld-Nachrichten-Geräte



Lichtruf-Einrichtungen



Direktions-Apparate



HF-TR-Anlagen



Fernsteuerungs-Anlagen



Telephon-Zentralen

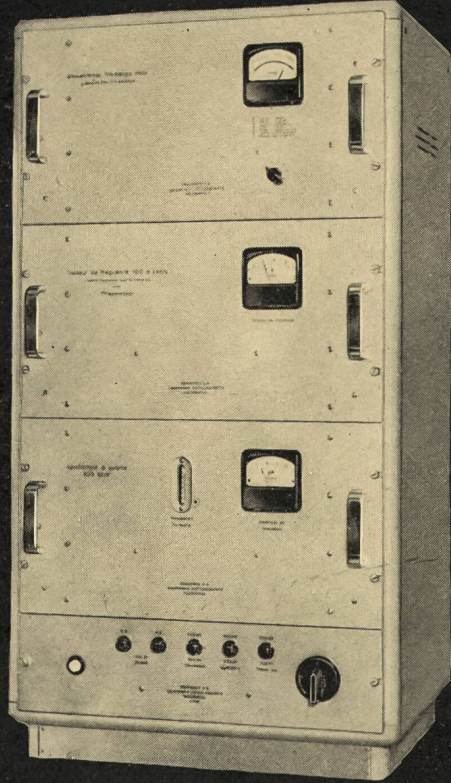


In vielen öffentlichen und privaten Unternehmen des In- und Auslandes lösen Albis-Anlagen die verschiedensten nachrichtentechnischen Aufgaben seit Jahren zuverlässig und wirtschaftlich. Unsere Fachleute beraten auch Sie gerne unverbindlich.

ALBISWERK ZÜRICH AG. ALBISRIEDERSTRASSE 245 ZÜRICH 47
VERTRETUNGEN IN BERN, LAUSANNE UND ZÜRICH

45502

GÉNÉRATEUR ÉTALON A QUARTZ PRÉCISION GARANTIE 10^{-8}



C. MOJONNET

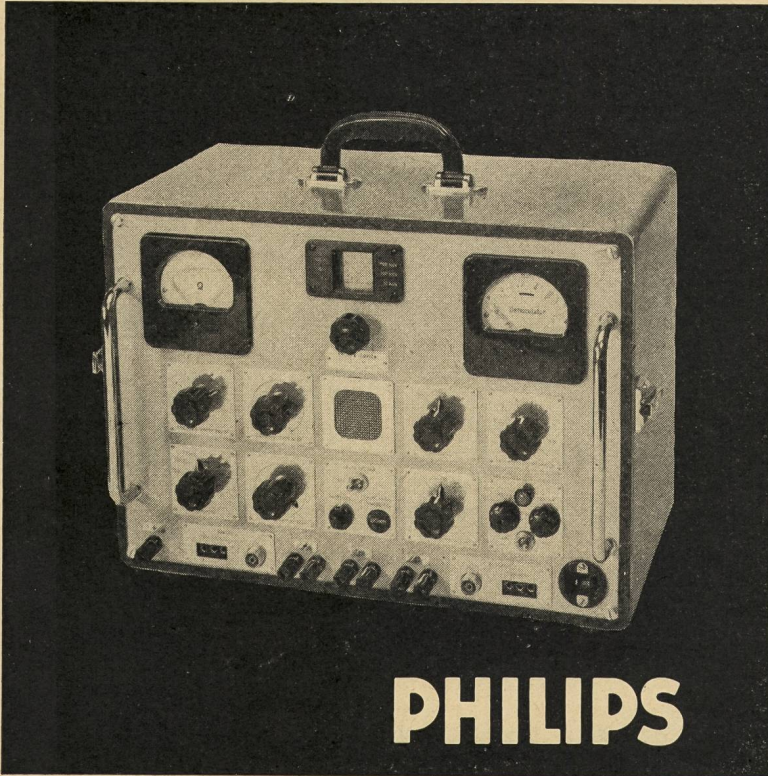
EBAUCHES S.A.

DÉPARTEMENT OSCILLOQUARTZ NEUCHÂTEL SUISSE

Philips Messgeräte für die Uebertragungs- technik

Entworfen und gebaut
für die Bedürfnisse

des Betriebes
des Prüffeldes
des Servicedienstes



Das neue

Kontaktstellen Prüfgerät

Zum Feststellen und Eingrenzen von nicht einwandfreien Kontaktstellen in elektrischen Uebertragungsanlagen wird mit Vorteil eine Vibrationsprüfung durchgeführt. Das Kontaktstellen-Prüfgerät gestattet diese Prüftechnik bei hoher Empfindlichkeit auf einfache Weise anzuwenden.

Das Gerät ist für Prüfung von HF-, NF- und Gleichstrom-Uebertragungssystemen geeignet.



ZTM 801 20

Das Gerät umfasst alle für die Vibrationsprüfung benötigten Stromkreise:

- Oszillator von 1—680 kHz
- Gleichstromquelle
- Empfangsteil für die Prüfung von Gleichstromgeräten, NF-Geräten mit 1900 Hz und HF-Geräten von 8 kHz bis 2000 kHz.
- Eingebauter Lautsprecher
- Netzspeiseteil

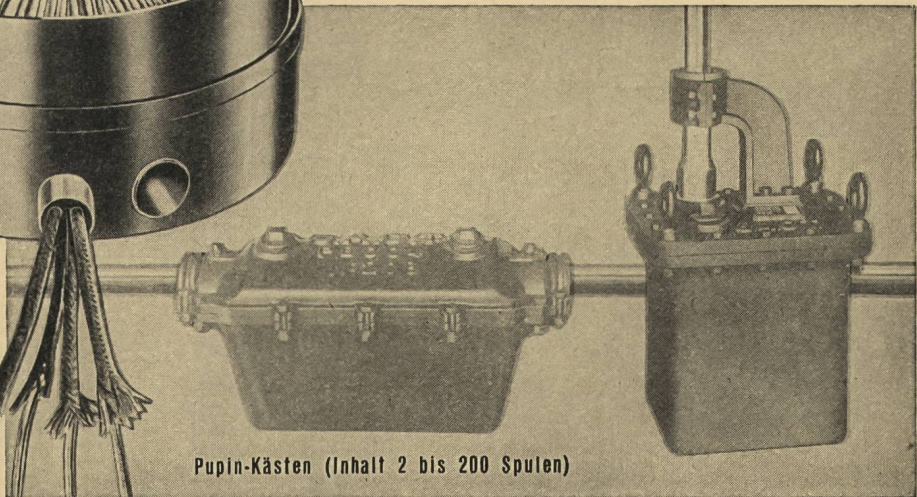
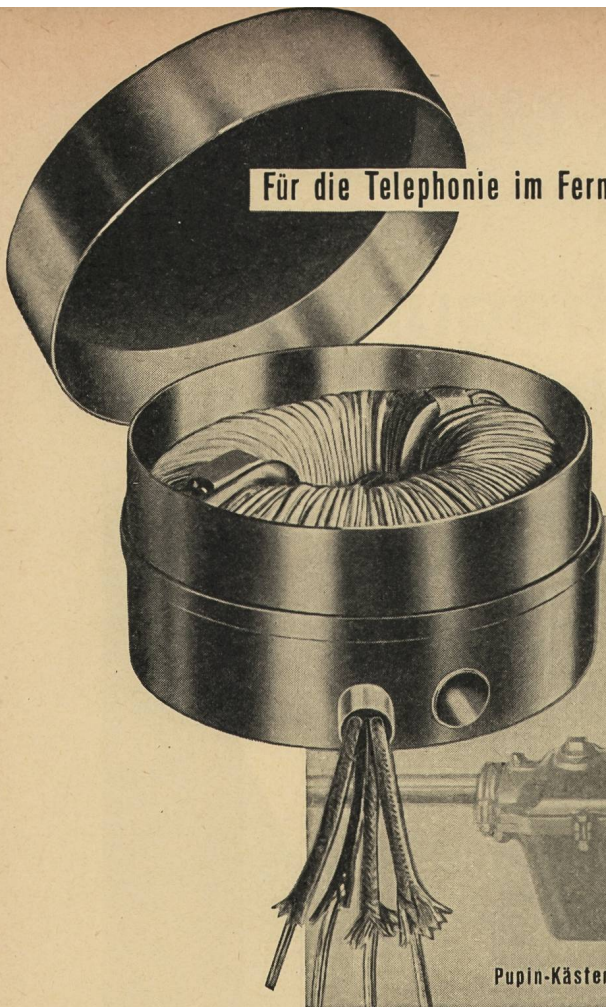
Tragbare Ausführung in komplett geschlossenem Metallkoffer, Gewicht 21 kg.

Weitere Informationen erteilt Ihnen gerne

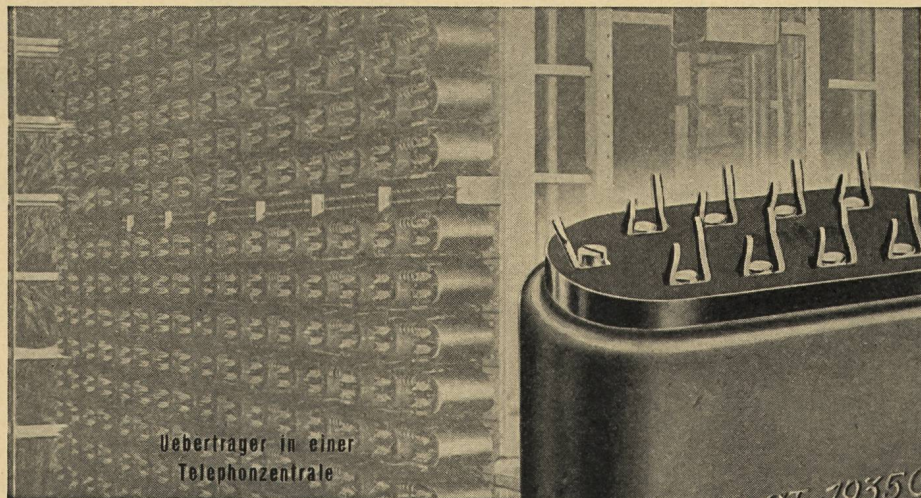
Philips AG.
Abt. Telecommunication
Binzstrasse 38, Zürich
Tel. (051) 25 86 10

Für die Telephonie im Fernverkehr:

Pupin-Spulen



Pupin-Kästen (Inhalt 2 bis 200 Spulen)



Uebertrager in einer
Telephonzentrale

& Uebertrager



PM-47



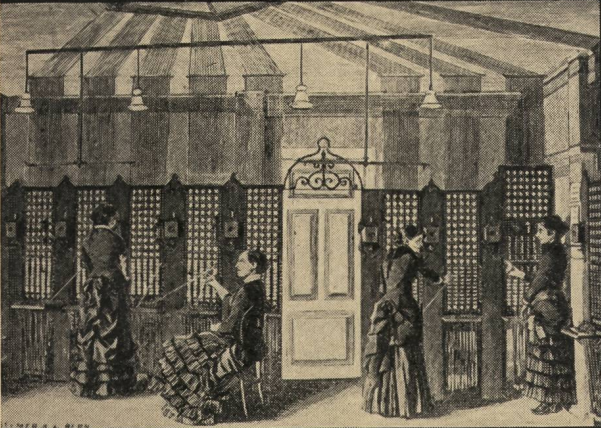
S. A. DES **CÂBLERIES & TRÉFILIERES**
COSSONAY - GARE

20-jährige Fabrikationserfahrung

75 Jahre

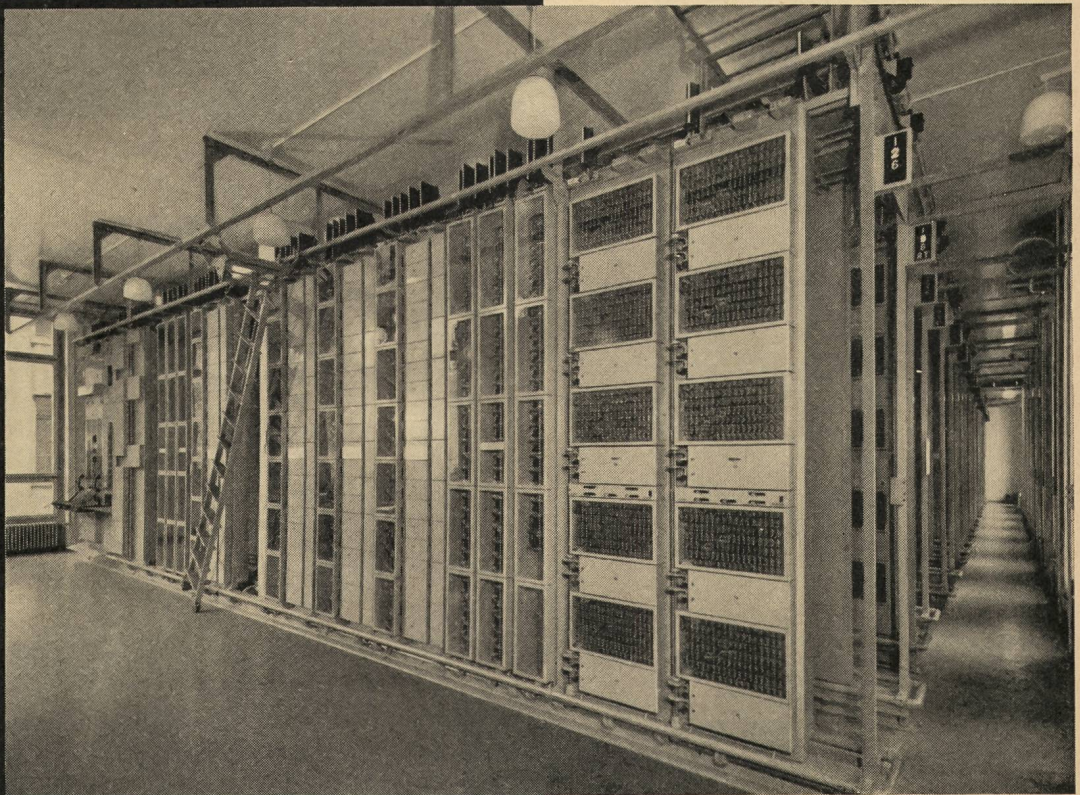
Telephon in Zürich

Vor 75 Jahren erhielt Zürich als erste Stadt auf dem europäischen Kontinent das Telephon. 2 Jahre nach Inbetriebnahme dieser ersten Zentrale wurde durch ihren Fabrikanten die Bell Telephone Mfg. Co. in Antwerpen gegründet, aus der später die Standard Telephon und Radio AG. in Zürich hervorgegangen ist. Der erste Bell-Gilliland-Schrank in Zürich, die erste halbautomatische Zentrale in Zürich-Hottingen und der gegenwärtige Stand des vollautomatischen Telephonbetriebes sind Meilensteine in der Entwicklung der Nachrichtentechnik und sinnfällige Beweise für den steten Fortschritt der BELL-STANDARD Technik.



Erste handbediente Telephonzentrale

Neueste Ausführung einer STANDARD-Drehwählerzentrale



Standard Telephon und Radio AG.

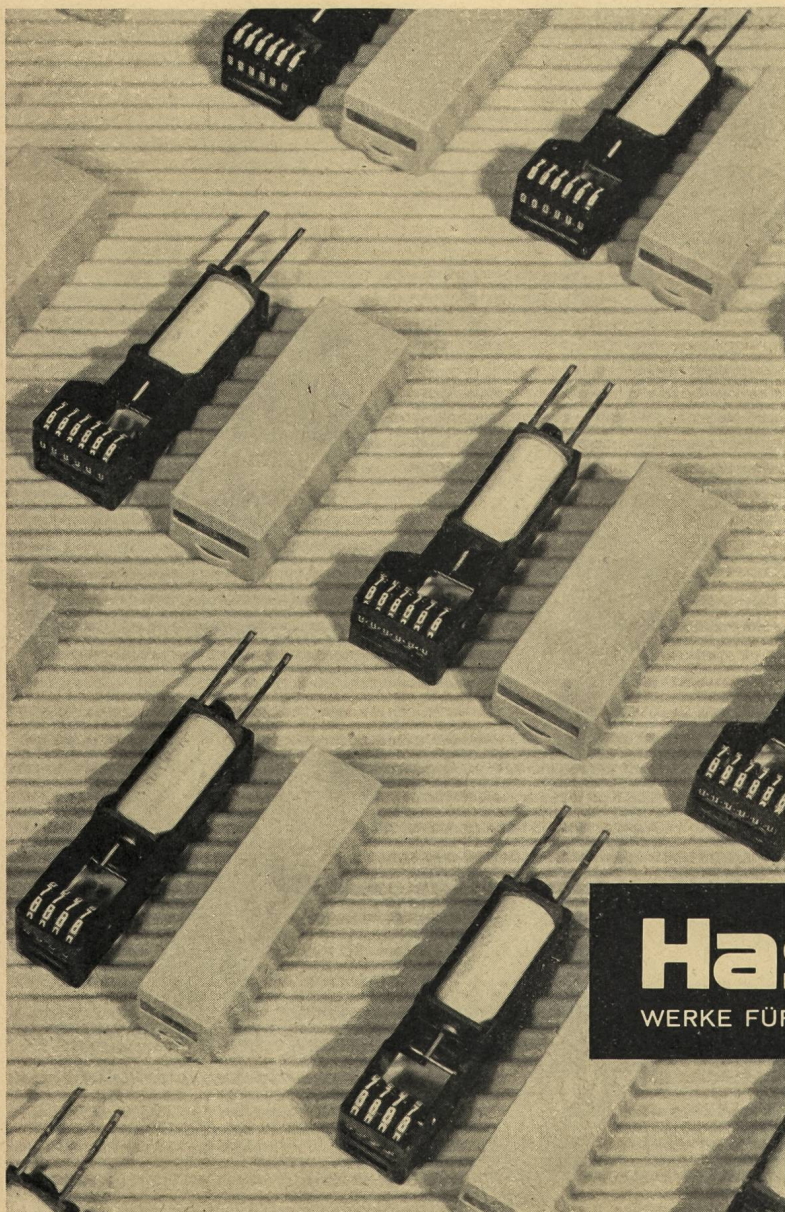
Zürich, mit Zweigniederlassung in Bern



Vom Schaffen der Hasler-Werke

Gesprächszähler
für die
automatische
Telephonie

Nach 25 000 000...



Impulsen (10 Impulse pro Sekunde) wurde der Dauerversuch abgebrochen. Resultat: Die Mehrzahl der Gesprächszähler war weiterhin betriebsfähig! Die Lebensdauer der neuen Hasler-Gesprächszähler ist auf 10 Millionen Schaltungen garantiert. Dank der grossen Lebensdauer und Zuverlässigkeit, der kleinen Abmessungen und der hohen zulässigen Impulszahl pro Sekunde, eignen sich die neuen Hasler-Gesprächszähler für alle denkbaren Zählvorgänge.

In den automatischen Telephonzentralen HS 52 bewähren sich die 4- und 6stelligen Hasler-Gesprächszähler auf das Beste.

Hasler^{AG} Bern

WERKE FÜR TELEPHONIE UND PRÄZISIONSMECHANIK

Zweigniederlassung Zürich

HASLER
85471