

Zeitschrift: Technische Mitteilungen / Schweizerische Post-, Telefon- und Telegrafienbetriebe = Bulletin technique / Entreprise des postes, téléphones et télégraphes suisses = Bollettino tecnico / Azienda delle poste, dei telefoni e dei telegrafi svizzeri

Herausgeber: Schweizerische Post-, Telefon- und Telegrafienbetriebe

Band: 33 (1955)

Heft: 12

Werbung

Nutzungsbedingungen

Die ETH-Bibliothek ist die Anbieterin der digitalisierten Zeitschriften auf E-Periodica. Sie besitzt keine Urheberrechte an den Zeitschriften und ist nicht verantwortlich für deren Inhalte. Die Rechte liegen in der Regel bei den Herausgebern beziehungsweise den externen Rechteinhabern. Das Veröffentlichen von Bildern in Print- und Online-Publikationen sowie auf Social Media-Kanälen oder Webseiten ist nur mit vorheriger Genehmigung der Rechteinhaber erlaubt. [Mehr erfahren](#)

Conditions d'utilisation

L'ETH Library est le fournisseur des revues numérisées. Elle ne détient aucun droit d'auteur sur les revues et n'est pas responsable de leur contenu. En règle générale, les droits sont détenus par les éditeurs ou les détenteurs de droits externes. La reproduction d'images dans des publications imprimées ou en ligne ainsi que sur des canaux de médias sociaux ou des sites web n'est autorisée qu'avec l'accord préalable des détenteurs des droits. [En savoir plus](#)

Terms of use

The ETH Library is the provider of the digitised journals. It does not own any copyrights to the journals and is not responsible for their content. The rights usually lie with the publishers or the external rights holders. Publishing images in print and online publications, as well as on social media channels or websites, is only permitted with the prior consent of the rights holders. [Find out more](#)

Download PDF: 05.04.2026

ETH-Bibliothek Zürich, E-Periodica, <https://www.e-periodica.ch>

BREITENBACH**Für Telephonzentralen***Soflex*Zentralenkabel
Montierungsdraht M 49
VerteilerdrähteIsolationsstücke aus Dellit-Hartpapier
Widerstandsträger aus Steatit**Für Relaisspulen:**

Emaildraht, Öltuch, Ölseide

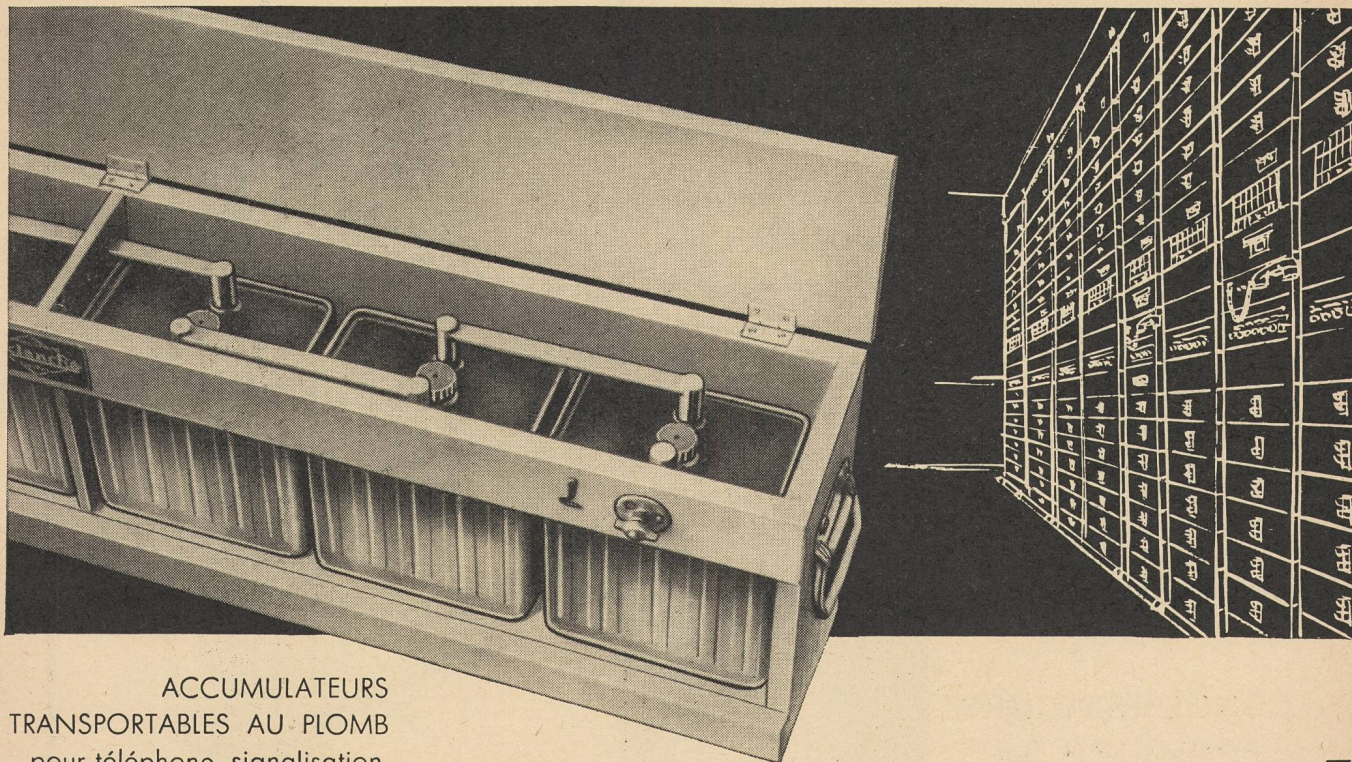
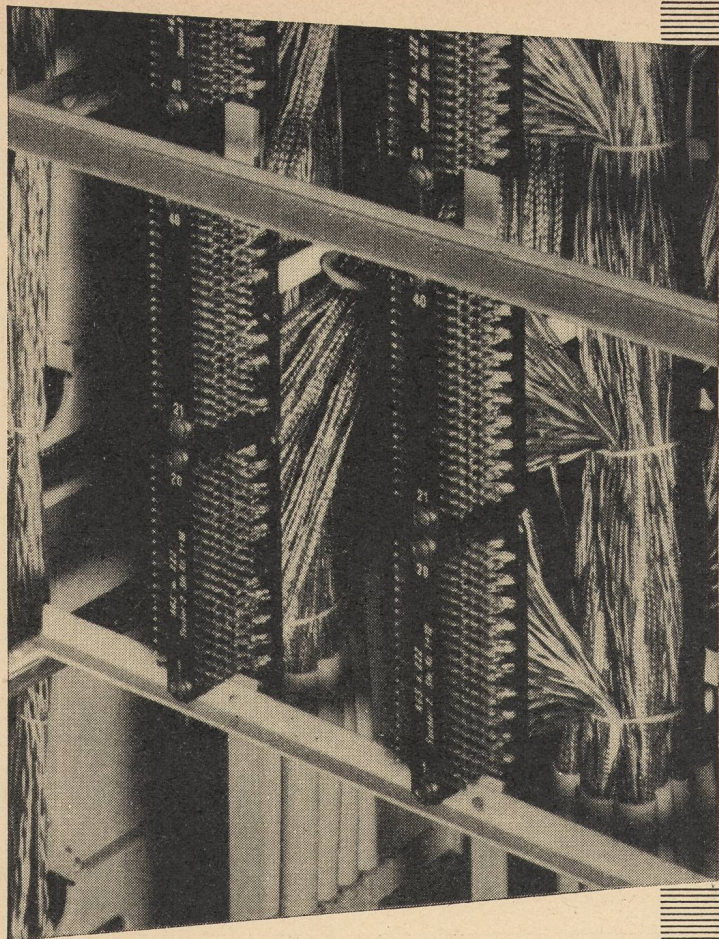
ISOLA

SCHWEIZERISCHE ISOLA-WERKE

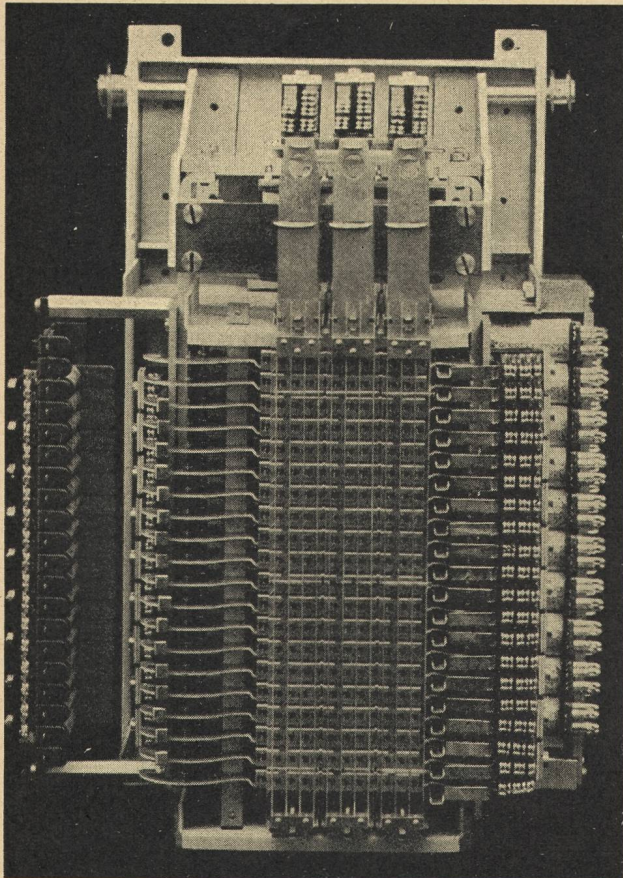
BREITENBACH

Telephon 061/80 14 21

bei Basel

Isoliermaterial und isolierte Drähte
für alle Gebiete der ElektrotechnikACCUMULATEURS
TRANSPORTABLES AU PLOMB
pour téléphone, signalisation,
installations de secours, etc.TRANSPORTABLE
BLEI-AKKUMULATOREN
für Telephon-Signal- und
Sicherungsanlagen usw.**LECLANCHÉ SA**

YVERDON



Leitungsdurchschalter

Typ LD 19-3-0

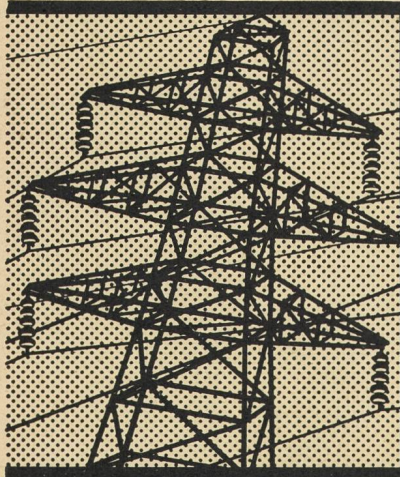
enthaltend an konstruktiven Weiterentwicklungen:

- ▶ Steuerung ohne Verwendung der Erde
- ▶ Kreuzwähler, Typ 53
- ▶ Pendelsteuerung
- ▶ Störungsmeldung

CHR. GFELLER AG
BERN-BÜMPLIZ + FLAMATT/FR

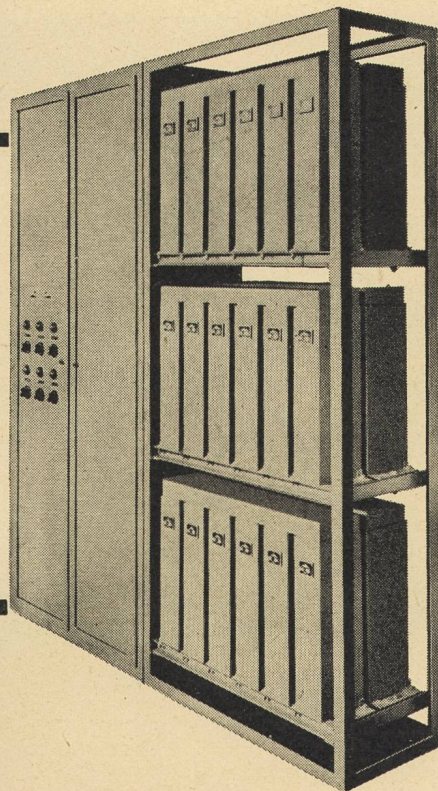
Kreuzwähler K 53 zu Leitungsdurchschalter LD 19-3-0

Kondensatoren zur Verbesserung des Leistungsfaktors
Ihrer elektrischen Anlage



Wir bauen automatische Anlagen, deren Leistung sich dem Blindstrombezug Ihres Netzes anpasst oder Anlagen für manuelle Bedienung. Unsere Erfahrung gewährleistet Ihnen Qualität und Betriebssicherheit.

**CONDENSATEURS
FRIBOURG SA**



*Automatische Blindstromkompensationsanlage,
Blindleistung 240 kVar, Spannung 380 V~*

Sicherheit vor allem

Gute Bremsen,
griffige Pneus, Öl, Benzin, Wasser
und korrektes Fahren,
das ist selbstverständlich.

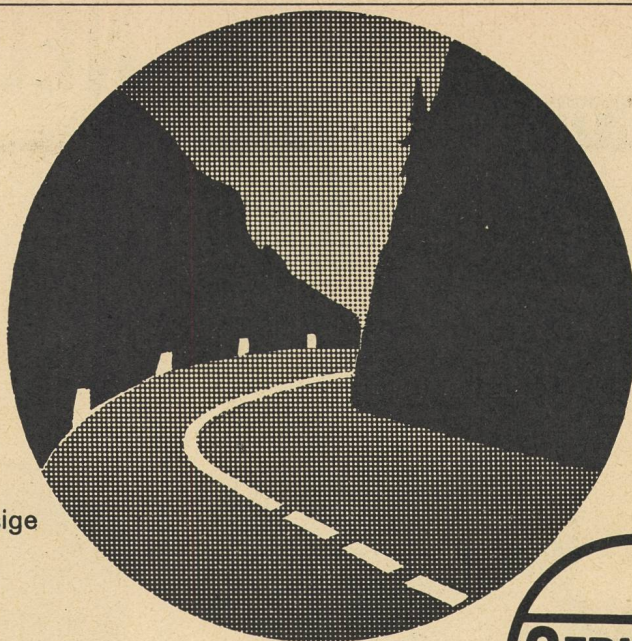
Selbstverständlich

ist aber auch die zuverlässige

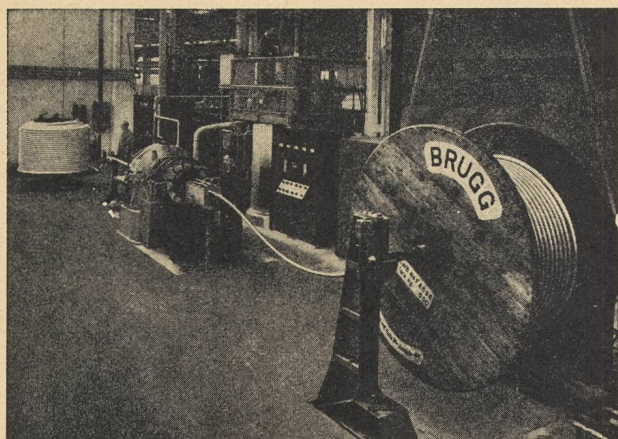
OERLIKON-Batterie,

die raschen Start,

gute Zündung und Beleuchtung sichert.



KABELWERKE BRUGG AG.



«Kontinuierliche Bleikabelpresse»

BLEIKABEL

für

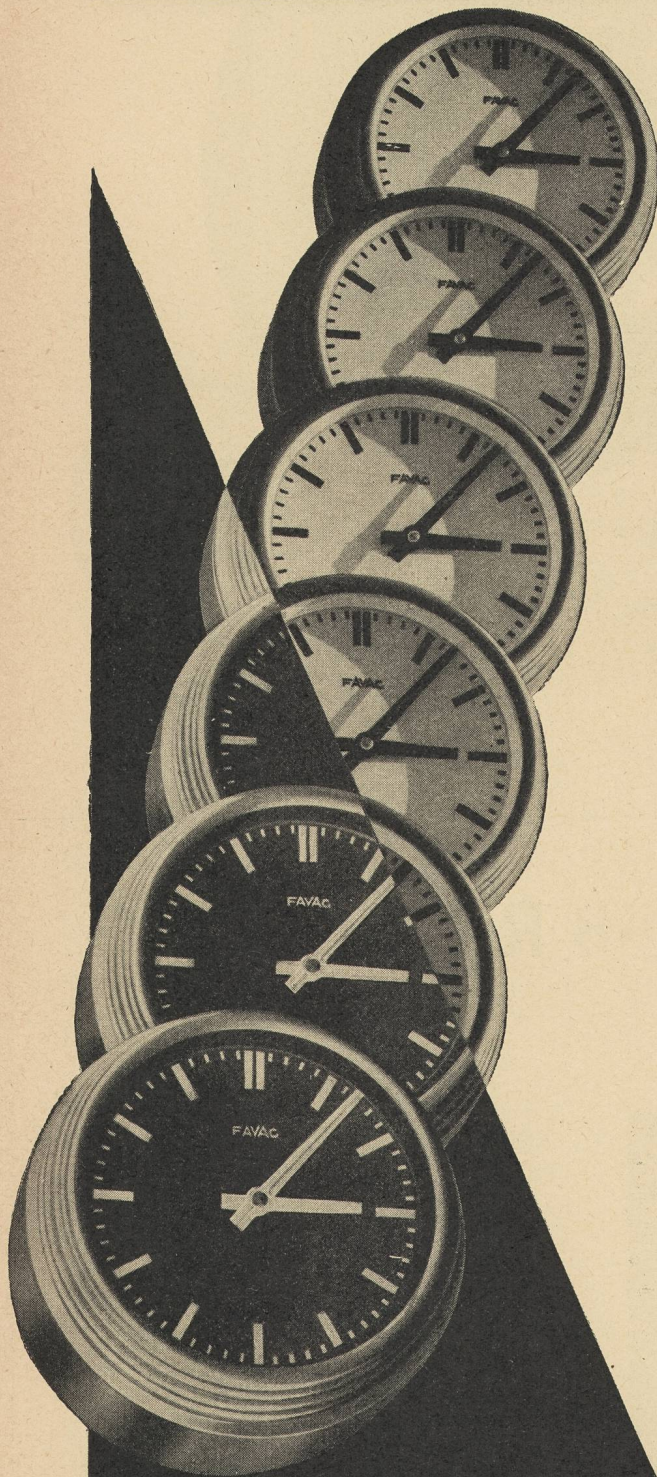
Stark- u. Schwachstrom



TRU-LAY-BRUGG-
DRAHTSEILE

für alle Anwendungsgebiete

ELEKTRISCHE UHREN



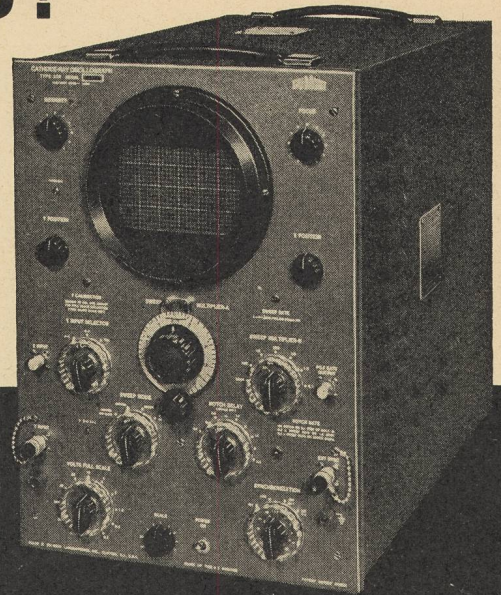
FAVAG

Fabrik elektrischer Apparate AG.

NEUCHÂTEL

FAVAG
H.699

NEU!



DU MONT

MODELL 323

Erstmals erreichte Präzision und Universalität dank neuer Konzepte im Oszillographenbau.

- Empfindlicher Gleichstrom-Breitband-Verstärker, verwendbar bis 20 MHz und darüber.
- Pulswiedergabe 0,035 usec.
- Neue Mono-Acceleratorröhre (Typ 5 AMP) mit gleichmässiger, feiner Strichschärfe und optimaler Bildtreue.
- Neues Kippperät: Horizontalablenkung direkt in Zeit geeicht. Leichte Nacheichung mittels eingebautem Standard. HF-Synchronisation bis über 40 MHz.
- Neuartige Zeitdehnung: Innerhalb der Zeitbasis verschiebbarer Intervall von 10-facher Schreibgeschwindigkeit.
- Eichspannung von 0,2—400 Vss.
- Alle Betriebsspannungen einschliesslich der kritischen Heizungen elektronisch stabilisiert.

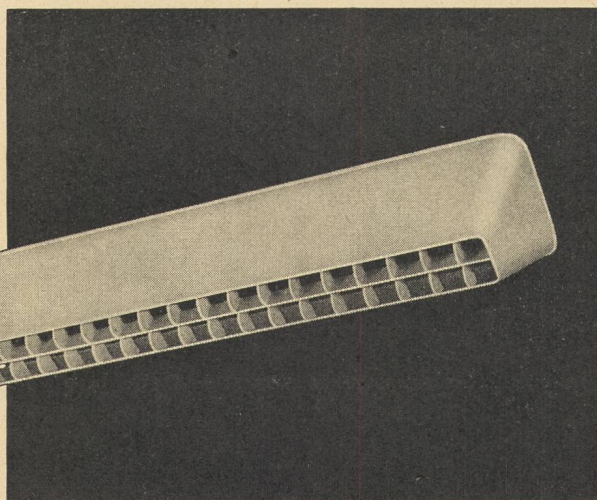
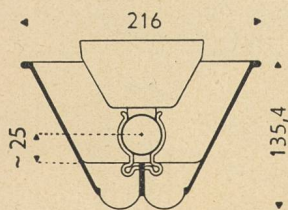
Der Oszillograph für quantitative Messungen von Zeit und Amplitude.



SEYFFER & CO. AG. ZÜRICH

V-Blenden

zu Fluoreszenzleuchten verhindern Blendung und Flimmern
Schonen Sie Ihr Auge durch Verwendung unseres Blendschutzes



Referenzen:

Spitäler
Grossbanken
Industriefirmen
Schulhäuser
Verwaltungen
SBB
PTT

H. WEIDMANN AG. RAPPERSWIL (SG)

Telephon (055) 21651

Münzautomaten

AUTELCA AG., GÜMLIGEN / BERN

Telephon: (031) 4 27 45

Bigla

Stahlmöbel für Büros, etc.

Registraturschränke
Karteimöbel
Schalteranlagen
Lochkartenschränke
Pulte - Sitzmöbel
Tische - Schreibmaschinentische
Planschränke
Rolladen- und Bücherschränke
Fahrbare Möbel
Hängeregistraturen
Organisationsmittel
Sichtkarteien - Sichtregister
Bibliothekeneinrichtungen
Archivanlagen
Garderobenschränke
Stahlrohrmöbel, usw.

Stahlmöbel für Betriebe

Betriebsschränke
Werkbänke
Werkzeug- und Lehrenschränke
Fourniturschränke
Kleiderschränke
Arbeitsitzmöbel
Arbeitsische
Warengestelle
Fahrbare Leitern, usw.



Verlangen Sie
Spezialprospekte
oder
Vertreterbesuch.

Planung kompletter Büro- und
Betriebsanlagen. Unverbindliche Beratung.
Erste Referenzen im In- und Ausland.

Bigler, Spichiger & Cie. AG.
Biglen (Bern)



FERNSCHREIBER
TÉLÉIMPRIMEUR
TELESCRIVENTE
TELETYPE

AUTELCA AG GÜMLIGEN (BERN SCHWEIZ)

Längere Lebensdauer
dank unserer
neuen 3-fach Isolation



ELECTRONA S.A.
Accumulatorenfabrik
BOUDRY - NEUCHÂTEL
Telephon (038) 6 42 46

PRODUKTIONS-FRÄSMASCHINE MIT AUTOMATISCHEM ZYKLUS F 3 C.



ACIERA

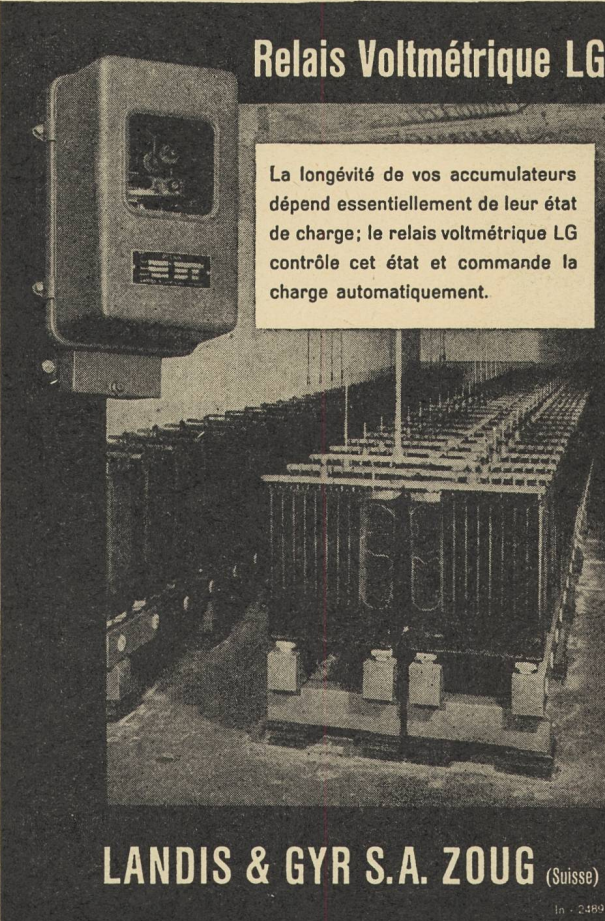
Automatische Vorschübe horizontal und vertikal durch Kurvenscheiben

Aufspannfläche des Tisches	165 x 400 mm
Längsbewegung des Tisches	150 mm
Vertikalbewegung des Tisches	65 mm
Motorleistung	1,5 PS
Spindeldrehzahlen	95 - 1500 UpM.
Horizontal- und Vertikalfrässpindel	

ACIERA S.A. FABRIQUE DE MACHINES LE LOCLE, (SUISSE)

Relais Voltmétrique LG

La longévité de vos accumulateurs dépend essentiellement de leur état de charge; le relais voltmétrique LG contrôle cet état et commande la charge automatiquement.



LANDIS & GYR S.A. ZOUG (Suisse)

Alles fürs Telefon in erstklassiger Qualität



Telefonmaterial ist ein von uns besonders gepflegtes Spezialgebiet

ENGROSHAUS ELEKTROTECHNISCHER BEDARFSARTIKEL
OTTO FISCHER A.G. ZÜRICH 5
SIHLQUAI 125 TELEFON (051) 42 33 11

Störspannungsprüfer

für Messungen nach den Vorschriften des CISPR

Messfrequenzen 160, 240, 500, 1000, 1400 kHz

Einfache Bedienung - Solide Ausführung

Velectra AG. Biel

Gesenkschmiedestücke Schmiedestücke

freiform

geschmiedet

**Bau-
werkzeuge**

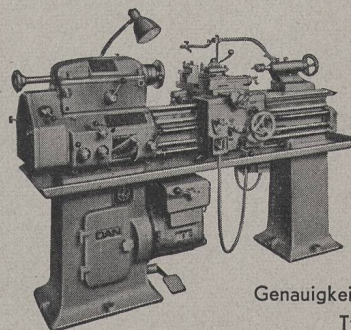
R. MÜLLER AG.

Worblaufen Tel. (031) 658457

HAMMERWERKE



Die Schwachstromanlagen der Schweiz, Bundesbahnen u. Telegraphenverwaltung sind durch diese pat. Patronen vor Überspannung geschützt:
LICHTA.G.
GOLDAU



Genauigkeits-Drehbank
Typ «DAN»

CHRISTEN & CO. AG. BERN
Zeughausgasse 17 Telephone (031) 2 56 11

MODERNE

TELEPHONKABINEN

Schalldichte Türen und Isolationen

A. BLASER & CO., SCHWYZ

Telephone (043) 3 24 35

ZÜRICH Telephone (051) 23 29 46

SAUTER

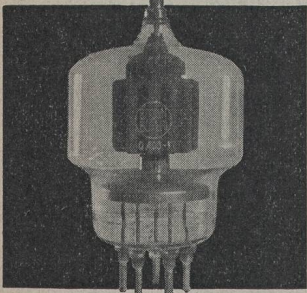
BEFEUCHTUNGSANLAGEN

FÜR TELEPHONZENTRALEN UND INDUSTRIEBETRIEBE - MIT HANDSCHALTUNG ODER MIT VOLLAUTOMATISCHER REGULIERUNG

**FABRIK ELEKTR. APPARATE
FR. SAUTER A.G. BASEL**

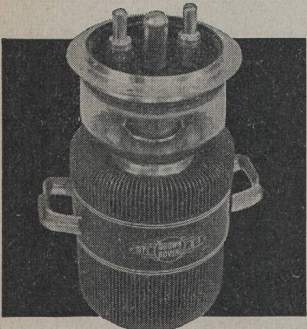
**BROWN
BOVERI**

**Senderöhren • Gleichrichterröhren
Thyratrons • Spezialröhren**



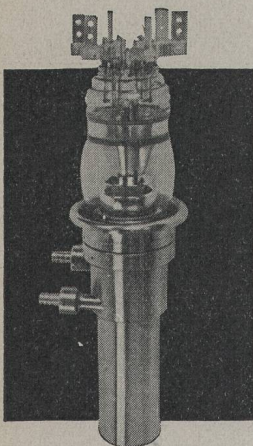
**Strahlungsgekühlte
Sendetrioden
und Sendetetroden**

für Frequenzen bis
220 MHz und Leistungen
von 150—1500 W



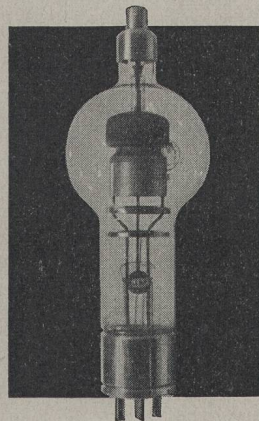
**Luftgekühlte
Kurzwellen-
Sendetrioden**

für Frequenzen bis
300 MHz; Leistungs-
bereich: 1—100 kW



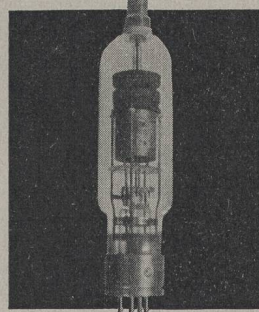
**Wassergekühlte
Sendetrioden**

Leistungsbereich:
10—100 kW;
für Sender und
industrielle Anwen-
dungen



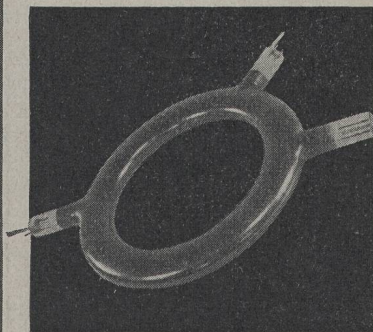
**Glühkathoden-
Quecksilberdampf-
Gleichrichterröhren**

für Sperrspannungen bis
22 kV und Ströme bis 10 A
pro Röhre



Thyratrons

für Hoch- und Nieder-
spannung, für Sperrspan-
nungen bis 20 kV und
Ströme bis 10 A pro Röhre



**Kreisröhre des
31-MeV-Betatrons**

für
Tiefentherapie
und
Material-
untersuchungen

75376-VI

AG. BROWN, BOVERI & CIE., BADEN