

Zeitschrift: Technische Mitteilungen / Schweizerische Post-, Telefon- und Telegrafienbetriebe = Bulletin technique / Entreprise des postes, téléphones et télégraphes suisses = Bollettino tecnico / Azienda delle poste, dei telefoni e dei telegrafi svizzeri

Herausgeber: Schweizerische Post-, Telefon- und Telegrafienbetriebe

Band: 33 (1955)

Heft: 10

Werbung

Nutzungsbedingungen

Die ETH-Bibliothek ist die Anbieterin der digitalisierten Zeitschriften auf E-Periodica. Sie besitzt keine Urheberrechte an den Zeitschriften und ist nicht verantwortlich für deren Inhalte. Die Rechte liegen in der Regel bei den Herausgebern beziehungsweise den externen Rechteinhabern. Das Veröffentlichen von Bildern in Print- und Online-Publikationen sowie auf Social Media-Kanälen oder Webseiten ist nur mit vorheriger Genehmigung der Rechteinhaber erlaubt. [Mehr erfahren](#)

Conditions d'utilisation

L'ETH Library est le fournisseur des revues numérisées. Elle ne détient aucun droit d'auteur sur les revues et n'est pas responsable de leur contenu. En règle générale, les droits sont détenus par les éditeurs ou les détenteurs de droits externes. La reproduction d'images dans des publications imprimées ou en ligne ainsi que sur des canaux de médias sociaux ou des sites web n'est autorisée qu'avec l'accord préalable des détenteurs des droits. [En savoir plus](#)

Terms of use

The ETH Library is the provider of the digitised journals. It does not own any copyrights to the journals and is not responsible for their content. The rights usually lie with the publishers or the external rights holders. Publishing images in print and online publications, as well as on social media channels or websites, is only permitted with the prior consent of the rights holders. [Find out more](#)

Download PDF: 13.01.2026

ETH-Bibliothek Zürich, E-Periodica, <https://www.e-periodica.ch>



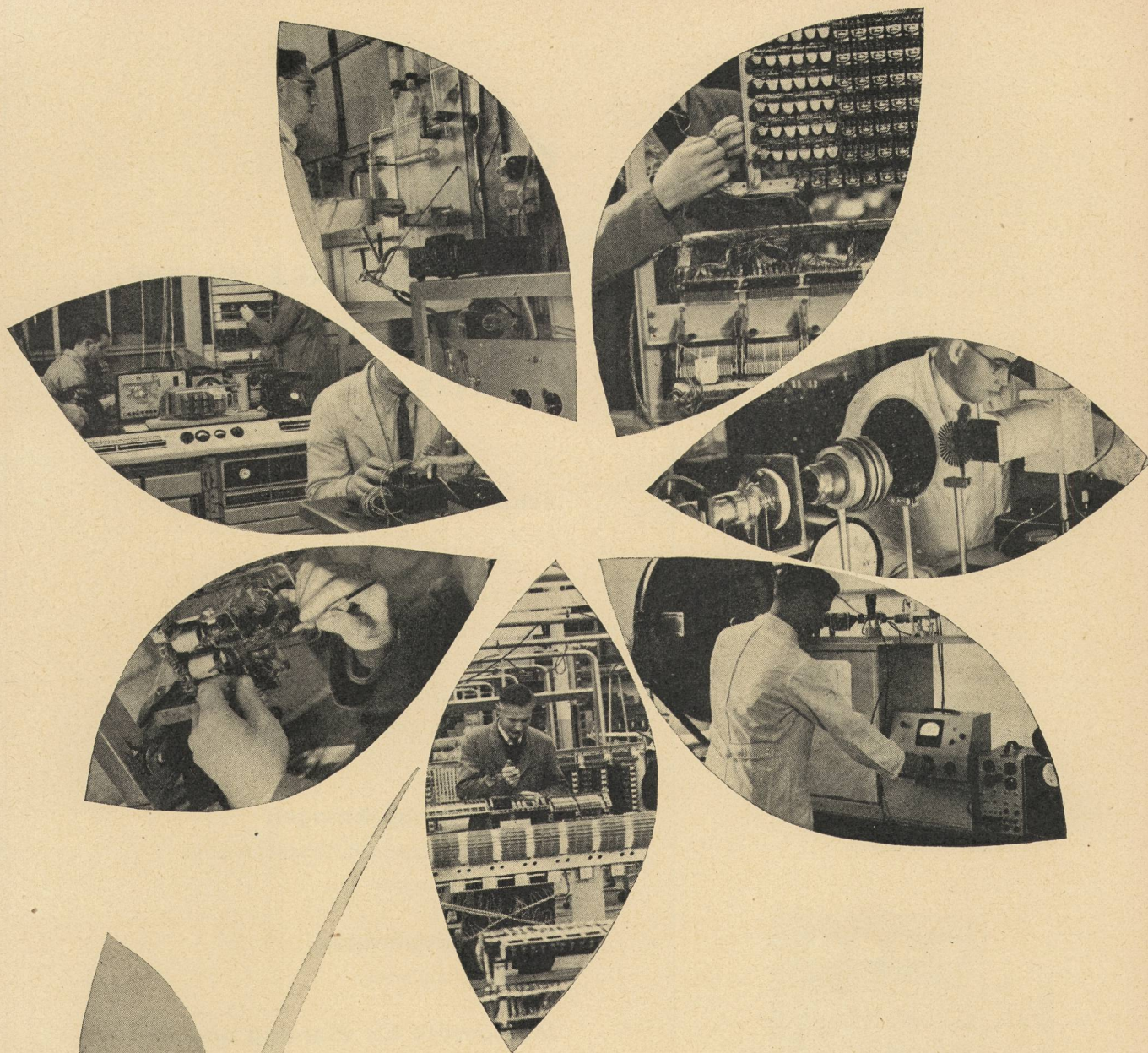
rasch sichere Verbindung

Wenn dem Zürcher Tram ein Baum auf die Fahrleitung fällt, dann eilt es mit der Reparatur. Doch rasch hat die Betriebsleitung ihren Turmwagen zur Stelle, weil sie ihn überall und sofort über das drahtlose Telefon erreicht.

Die Radio-Telephon-Apparatur braucht im Fahrzeug wenig Platz. An der Rückwand der Kabine sind Sender, Empfänger, Rufzusatz und Antennenweiche aufgebaut. Die Sprechstelle mit Mikrotel und Wählscheibe hat der Chauffeur in Griffweite neben dem Steuerrad. — Mit den Dienststellen der Verkehrsbetriebe wird über das öffentliche Telephonnetz verkehrt wie mit gewöhnlichen Abonnenten: Mikrotel abheben, Summton abwarten, Nummer wählen.

AUTOPHON

Fabrik in Solothurn, Ziegelmattestraße 6—7, Tel. 065/2 61 21

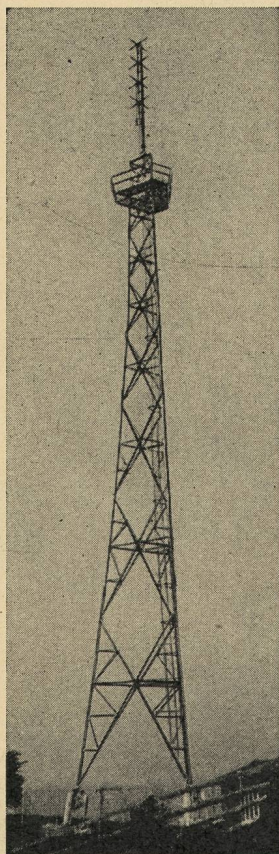


100 Jahre Eidgenössische Technische Hochschule
25 Jahre Betriebswissenschaftliches Institut

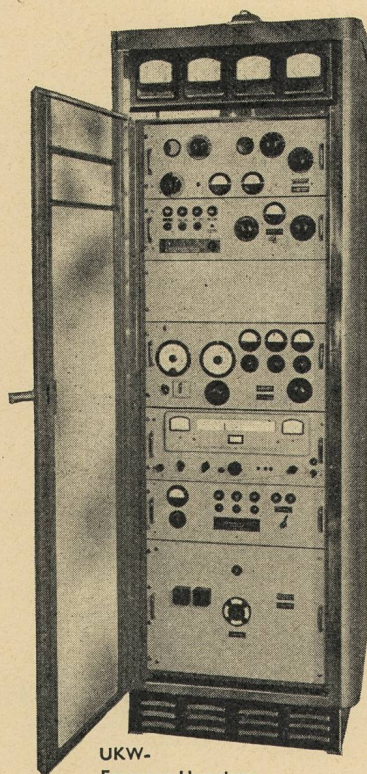
*Den Glückwunsch zum Jubiläum verbinden wir mit unserem Dank
für die Leistungen zum Nutzen der Schweizerischen Wirtschaft.*

Direktion und Personal der

ALBISWERK ZÜRICH A.G.



Rundstrahler auf dem Turm des
UKW-Senders St. Anton.



UKW-
Frequenz-Umsetzer



ROHDE & SCHWARZ, München

Für den Ausbau des

schweiz. UKW-FM-Netzes

Sende-Antennen

Rund- und Richtstrahler

Filter-Einheiten

zur Abstrahlung **mehrerer Programme**

über **eine Antenne** oder zur

Leistungsverteilung in beliebigen

Verhältnissen nach verschiedenen

Richtungen

Ballempfangs-Anlagen

Empfänger, Antennen, Schaltautomatik

Frequenz-Umsetzer

Kabel-Kupplungen

speziell reflexionsarm

Messgeräte für Planung und Betrieb

Wattmeter und Anpassungszeiger

Reflektometer, Impedanzmesser

Hub- und Geräuschspannungsmesser

Pegel- und Klirrfaktormesser

Präzisions-Signalgeneratoren

Feldstärkezeiger, Registriergeräte

Belastungs-Widerstände für Sender



W.F. ROSCHI

TELECOMMUNICATION

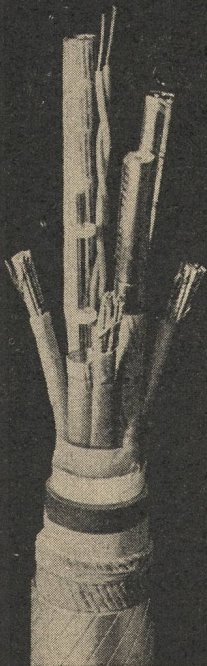
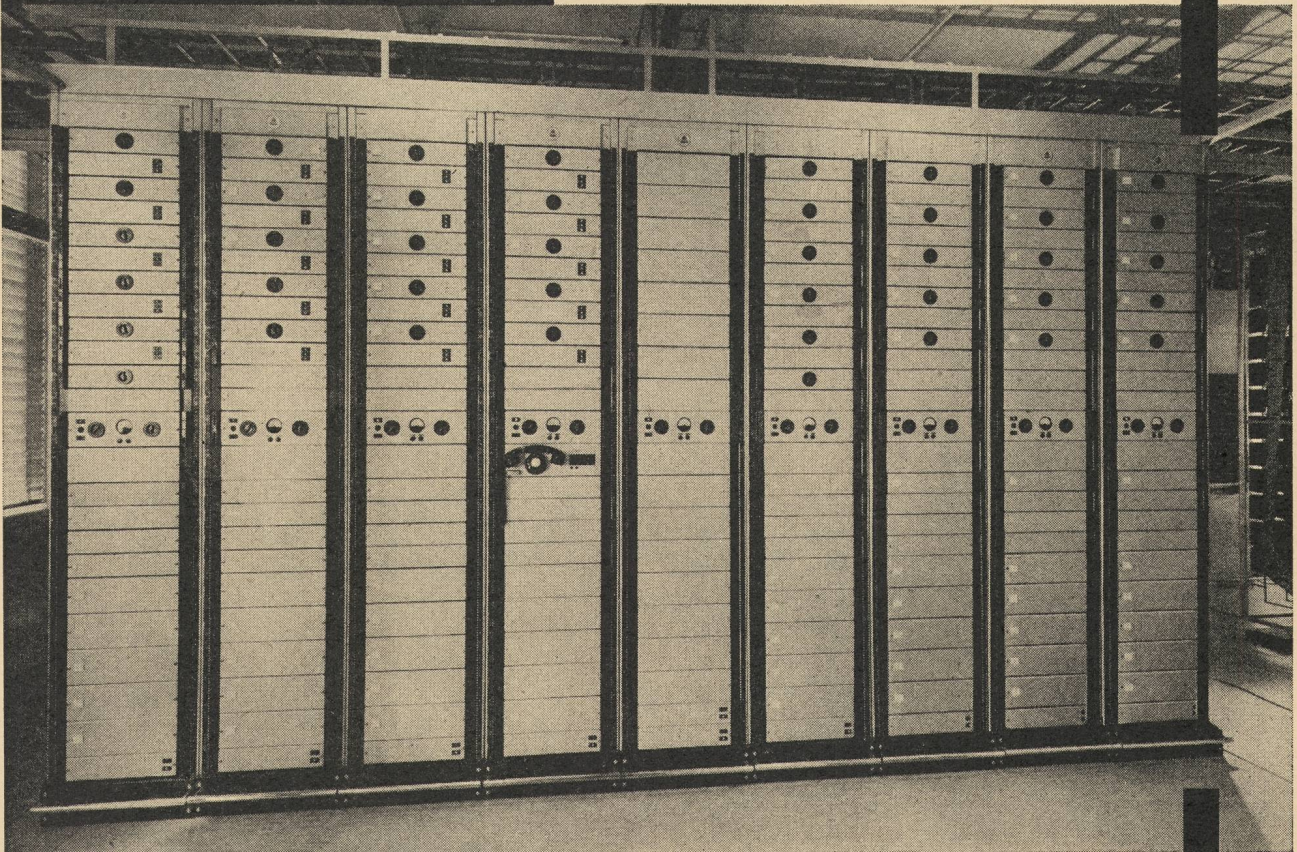
BERN, Spitalgasse 30

Telephon (031) 37866, Fernschreiber 32137



Träger-Systeme auf Koaxialkabel

gestatten die Übertragung von 960 Telefonkanälen oder eines Fernsehbildes nach der CCIR-Norm.

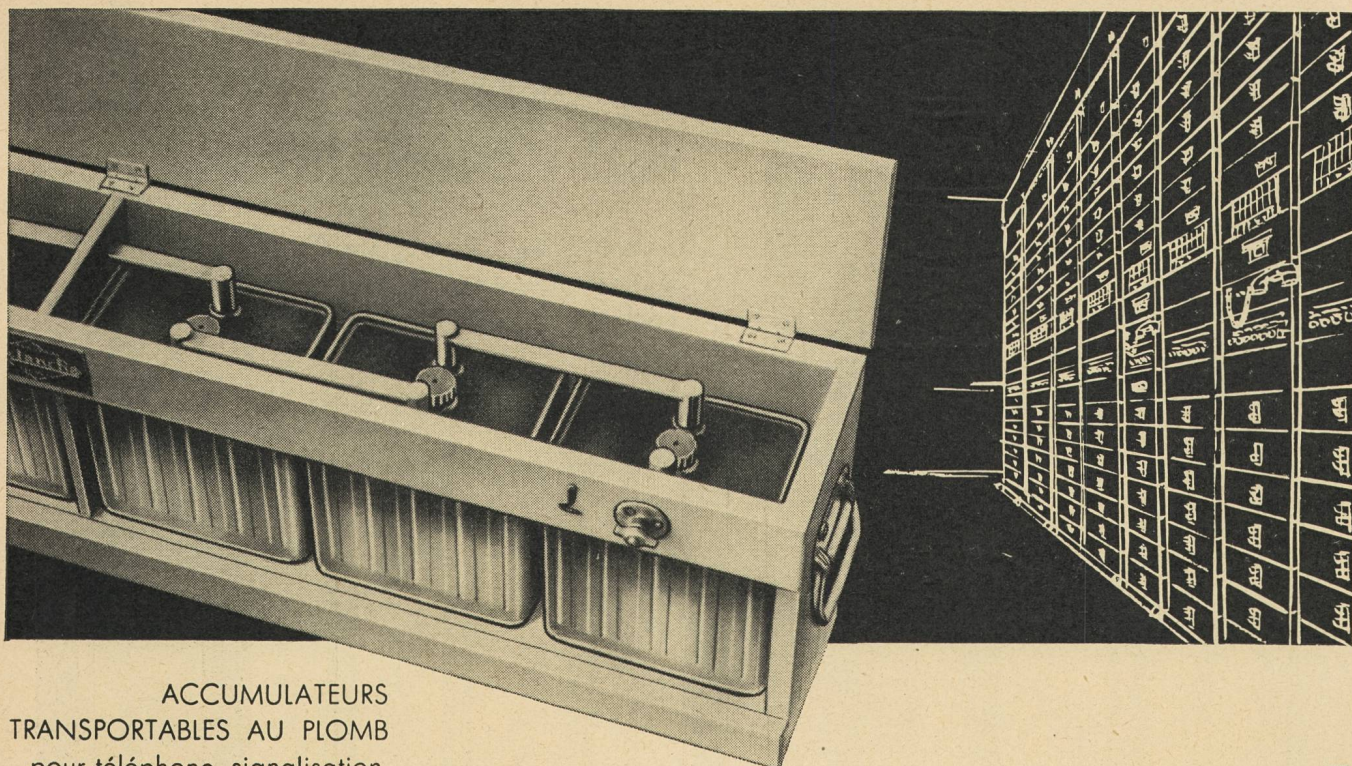


Ein Teil der Koaxial-Endausrüstung im Verstärkeramt Zürich, welche das Gotthard-Koaxialkabel mit dem Fernkabelnetz nördlich der Alpen verbindet. Konstruiert und fabriziert in unserem Werk Zürich.

Ein *Standard* Erzeugnis

◀ Aufbau des Gotthard-Koaxialkabels mit 4 Tuben, fabriziert durch die Kabelfabrik Cortaillod.

Standard Telephon und Radio AG.
Zürich, mit Zweigniederlassung in Bern



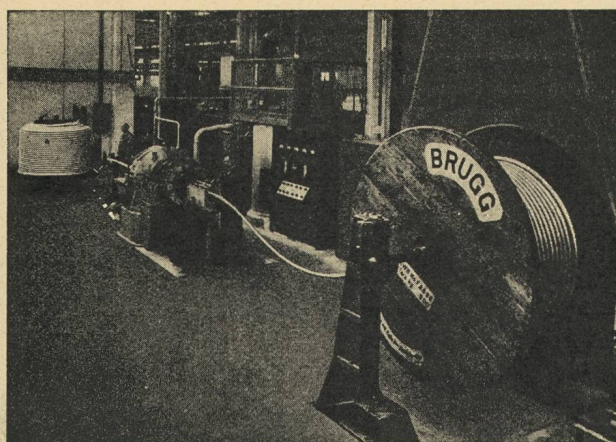
ACCUMULATEURS
TRANSPORTABLES AU PLOMB
pour téléphone, signalisation,
installations de secours, etc.

TRANSPORTABLE
BLEI-AKKUMULATOREN
für Telefon-Signal- und
Sicherungsanlagen usw.

LECLANCHÉ SA

YVERDON

KABELWERKE BRUGG AG.



«Kontinuierliche Bleikabelpresse»

BLEIKABEL

für

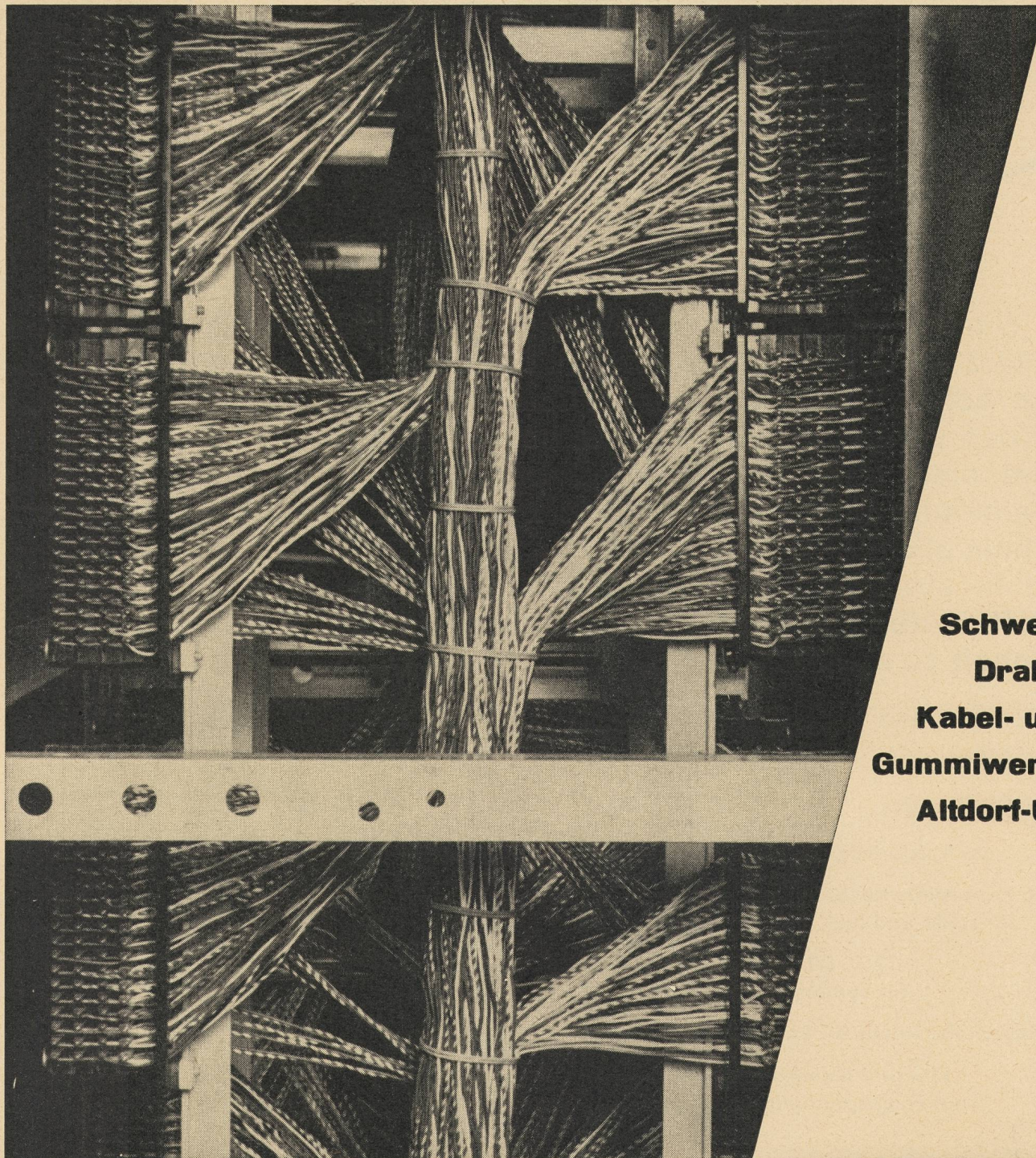
Stark- u. Schwachstrom



TRU-LAY-BRUGG- DRAHTSEILE

für alle Anwendungsgebiete

Dätwyler A.G.



**Schweiz.
Draht-,
Kabel- und
Gummiwerke
Altdorf-Uri**

Montierungsdraht M 49
Verteilerdraht V 48

mit durchgehend gefärbter Althen-Isolation

Altdorf



Vom Schaffen der Hasler-Werke

Trägerfrequenz- Telephonie- Systeme

Ein Wunder war das erste Telefongespräch Graham Bell's am 10. März 1876. Heute können, dank der Trägerfrequenztechnik 960 Gespräche gleichzeitig über ein koaxiales Kabel übertragen werden und das wird, in unserem technischen Zeitalter als Leistung anerkannt, nicht aber als Wunder empfunden. Sind wir am Ende einer Entwicklung angelangt? Sicher nicht! Wissenschaft, Forschung, Technik und die an der praktischen Verwertung arbeitende Industrie sind in stetiger Spannung gehalten, um immer neue Errungenschaften der Nachrichtenübermittlung in den Dienst der Allgemeinheit zu stellen.

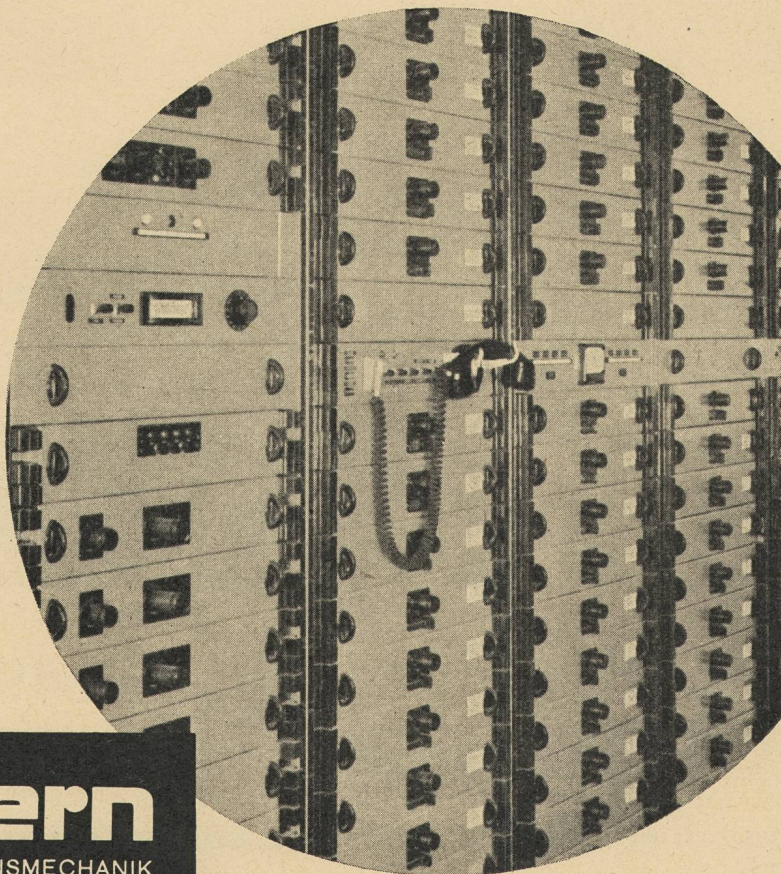
Hasler-Leistungen
der Trägerfrequenz-Telephonie:

5+5 Kanalsysteme für kurze Distanzen
für zivile und militärische Zwecke

12...60 Kanalsysteme
für symmetrische Leiter

Vielkanalsysteme für koaxiale Kabel

Ein- und Mehrkanalsysteme
auf Hochspannungsleitungen



Hasler^{AG}Bern

WERKE FÜR TELEPHONIE UND PRÄZISIONSMECHANIK