

Zeitschrift: Technische Mitteilungen / Schweizerische Post-, Telefon- und Telegrafienbetriebe = Bulletin technique / Entreprise des postes, téléphones et télégraphes suisses = Bollettino tecnico / Azienda delle poste, dei telefoni e dei telegrafi svizzeri

Herausgeber: Schweizerische Post-, Telefon- und Telegrafienbetriebe

Band: 33 (1955)

Heft: 3

Werbung

Nutzungsbedingungen

Die ETH-Bibliothek ist die Anbieterin der digitalisierten Zeitschriften auf E-Periodica. Sie besitzt keine Urheberrechte an den Zeitschriften und ist nicht verantwortlich für deren Inhalte. Die Rechte liegen in der Regel bei den Herausgebern beziehungsweise den externen Rechteinhabern. Das Veröffentlichen von Bildern in Print- und Online-Publikationen sowie auf Social Media-Kanälen oder Webseiten ist nur mit vorheriger Genehmigung der Rechteinhaber erlaubt. [Mehr erfahren](#)

Conditions d'utilisation

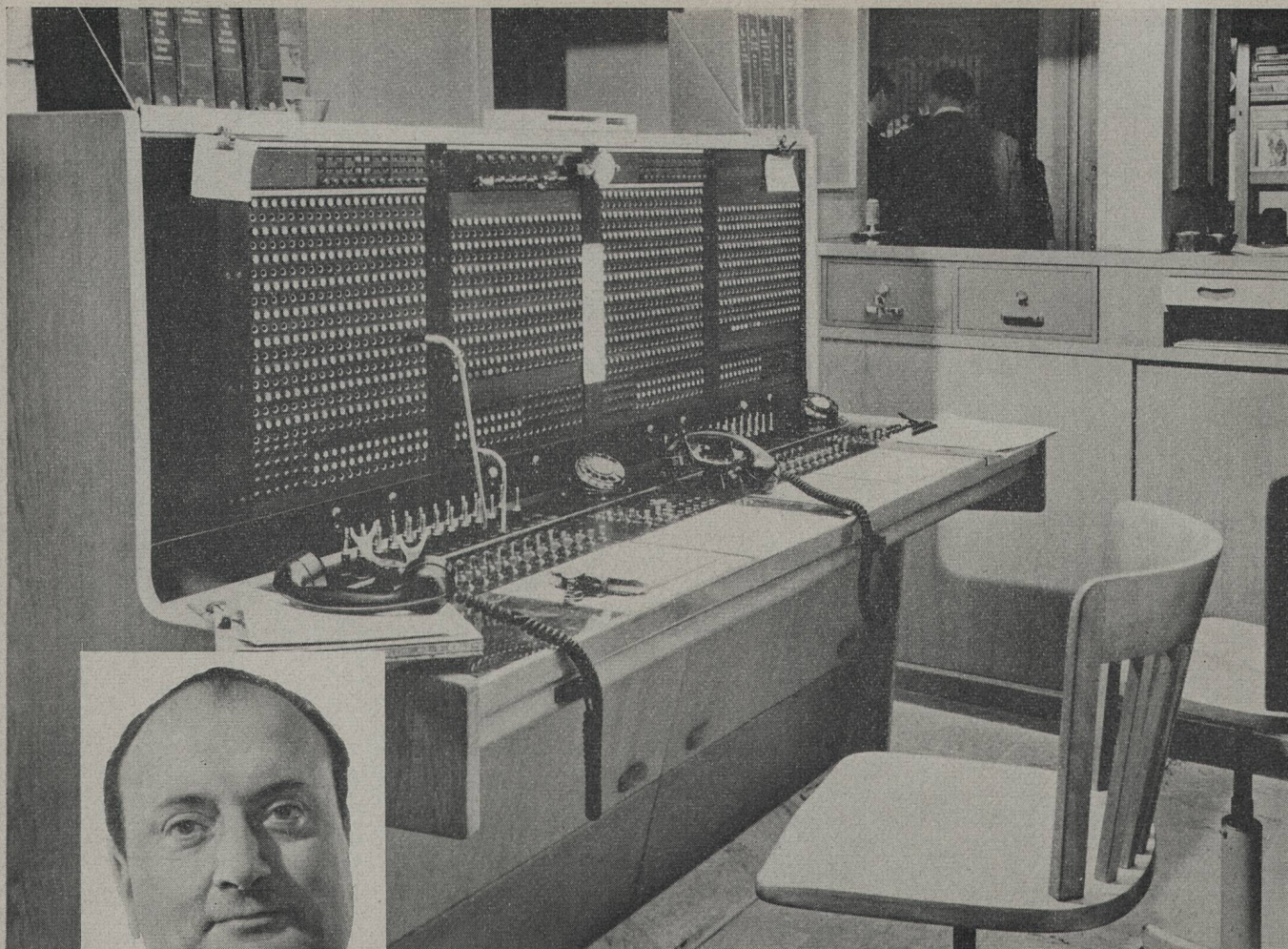
L'ETH Library est le fournisseur des revues numérisées. Elle ne détient aucun droit d'auteur sur les revues et n'est pas responsable de leur contenu. En règle générale, les droits sont détenus par les éditeurs ou les détenteurs de droits externes. La reproduction d'images dans des publications imprimées ou en ligne ainsi que sur des canaux de médias sociaux ou des sites web n'est autorisée qu'avec l'accord préalable des détenteurs des droits. [En savoir plus](#)

Terms of use

The ETH Library is the provider of the digitised journals. It does not own any copyrights to the journals and is not responsible for their content. The rights usually lie with the publishers or the external rights holders. Publishing images in print and online publications, as well as on social media channels or websites, is only permitted with the prior consent of the rights holders. [Find out more](#)

Download PDF: 30.04.2026

ETH-Bibliothek Zürich, E-Periodica, <https://www.e-periodica.ch>



"New York calls you, Sir..."

Das komfortable Hotel mit seinen anspruchsvollen Gästen bedarf einer modernen manuellen Telephonzentrale zur raschen und sichern Herstellung der Verbindungen. Hotel Baur au Lac, Zürich, verfügt über einen neuen Vermittlungsschrank mit zwei Arbeitsplätzen und je einem vollständigen Klinkenfeld für 310 Sprechstellen und 24 Amtsleitungen. Jeder Arbeitsplatz besitzt eine moderne Tastatur für die Nummernwahl. In Zeiten schwachen Verkehrs ist nur ein Arbeitsplatz besetzt. Die Schnurpaare sind mit symmetrischen Abfrage- und Verbindungsstöpseln ausgerüstet und universal geschaltet. Der moderne mechanische und elektrische Aufbau entspricht dem Pflichtenheft der Generaldirektion PTT. Die Schalter steuern Relais und besitzen einen einfachen Aufbau. Zur Erziehung der großen Betriebssicherheit und einfachen Pflege sind die Relais in besonderen Buchten angeordnet. Die einfache Bedienung und die vollkommene optische Signalisierung ermöglichen dem Vermittlungspersonal, die Aufmerksamkeit voll und ganz den internen, inländischen, kontinentalen und Übersee-Verbindungen zuzuwenden.

AUTOPHON

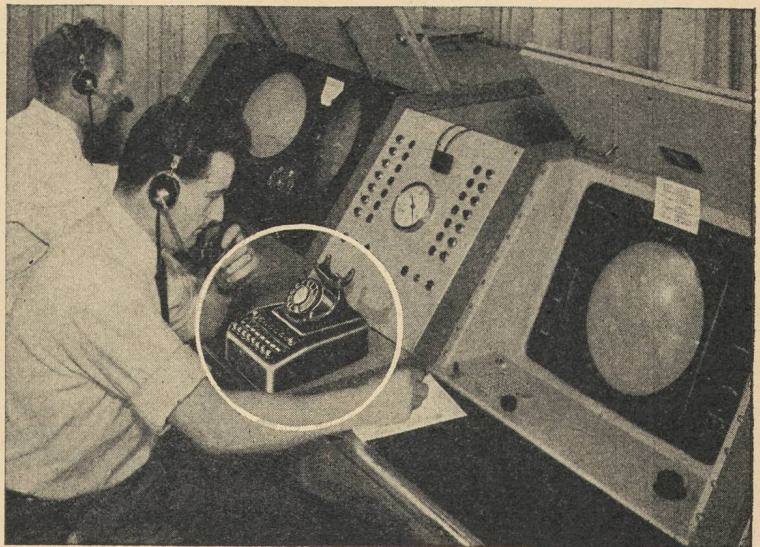
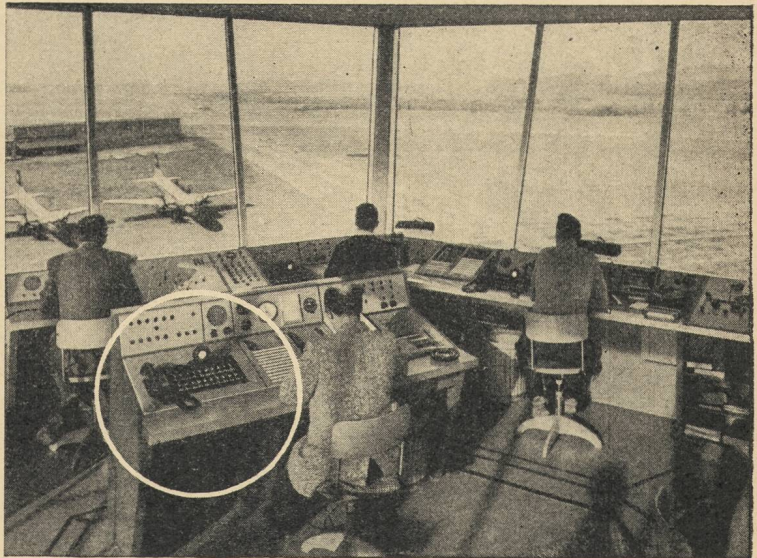
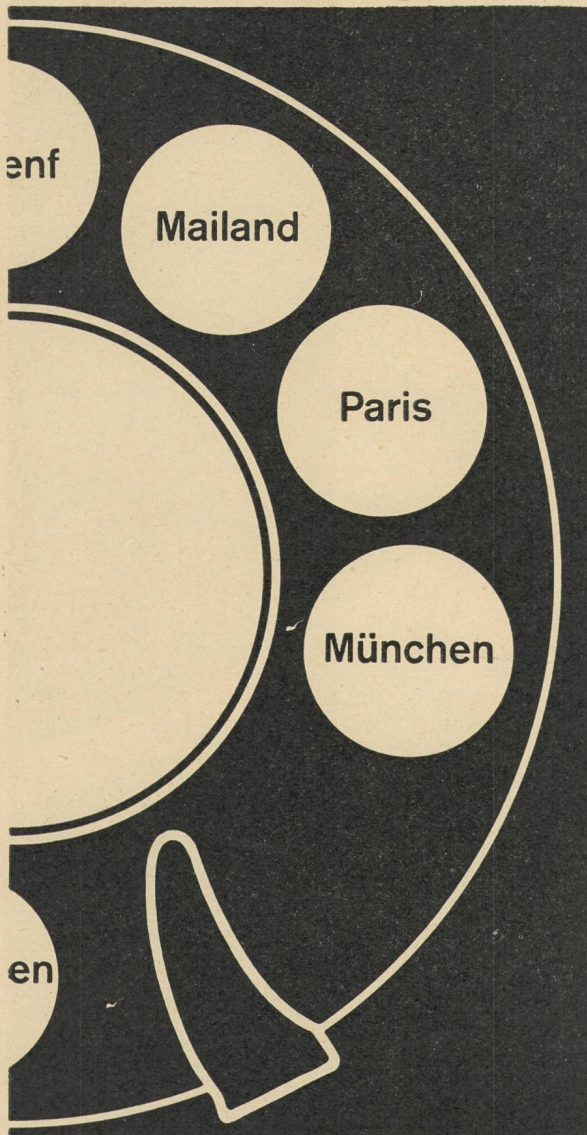
Technische Büros in Zürich, Basel, Bern

Fabrik in Solothurn



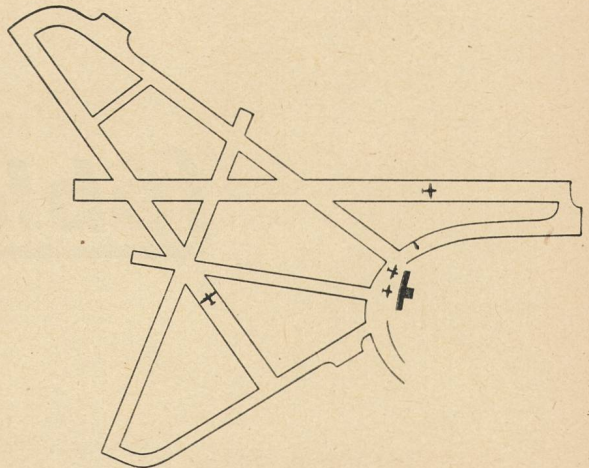
**ALBISWERK
ZÜRICH A.G.**

ALBIS-TELEPHON-ANLAGEN



SICHERHEIT IM FLUGVERKEHR

Vielfältig sind die technischen Einrichtungen im Dienste der Flugsicherheit. Wichtige Aufgaben fallen den Geräten für die Nachrichtenübermittlung zu. So dient die von uns im Kontrollturm, dem «Stellwerk» des Flughafens Kloten, installierte Telephonanlage der Herstellung direkter Verbindungen mit den benachbarten Flugsicherungszentren Basel · Mülhausen · Paris · Genf · Mailand · München. Die Herstellung der Verbindungen erfolgt durch einfachen Tastendruck und eine besondere Kopplungsplatte erlaubt auch direkte Zusammenschaltung zweier Zentren, wie z. B. München-Mailand.



ALBISWERK ZÜRICH A.G.

VERTRETUNGEN IN BERN, LAUSANNE UND ZÜRICH



Câbles Cortaillod

PHILIPS

Regeltransformatoren

Regelbereich: sekundär 0 - 260 Veff

Anschlussspannung: primär 220 Veff



Anwendungsmöglichkeiten:

- Unmittelbare Spannungsregelung
- Temperaturregelung
- Helligkeitsregelung
- Regelung der HF-Erhitzung
- Regelung von Gleichspannung und Gleichstrommotoren

Einbaumodelle

Type	Max. Belastung	Preis
84527	1 A	Fr. 70.-
84531	2 A	Fr. 80.-
84535	4 A	Fr. 155.-
84537	8 A	Fr. 185.-

*Spannung
nach Mass*

Tischmodelle

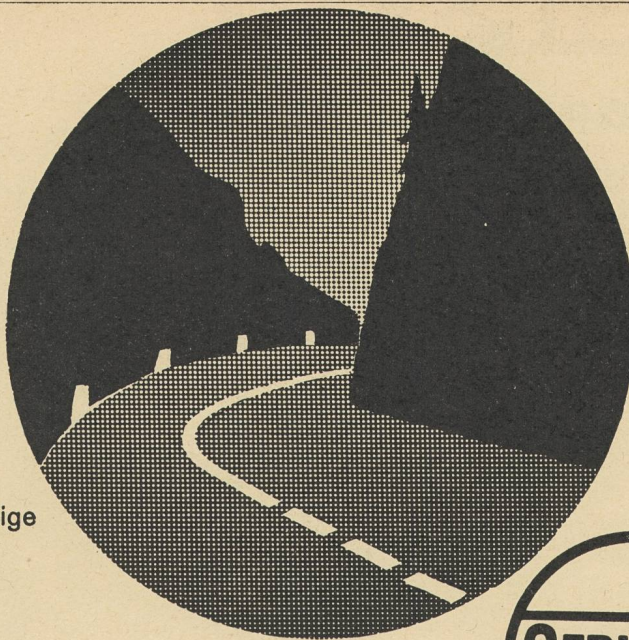
Type	Max. Belastung	Preis
84526	1 A	Fr. 90.-
84530	2 A	Fr. 105.-
84534	4 A	Fr. 180.-
84536	8 A	Fr. 220.-

PHILIPS AG., ZÜRICH

Abteilung Electronica Tel. 25 86 10

Sicherheit vor allem

Gute Bremsen,
griffige Pneus, Öl, Benzin, Wasser
und korrektes Fahren,
das ist selbstverständlich.
Selbstverständlich
ist aber auch die zuverlässige
OERLIKON-Batterie,
die raschen Start,
gute Zündung und Beleuchtung sichert.



60 JAHRE OERLIKON-
AKKUMULATOREN
1895
1955



HERMES

**HERMES-Schreibmaschinen
sind Spitzenprodukte
der einheimischen Industrie.**

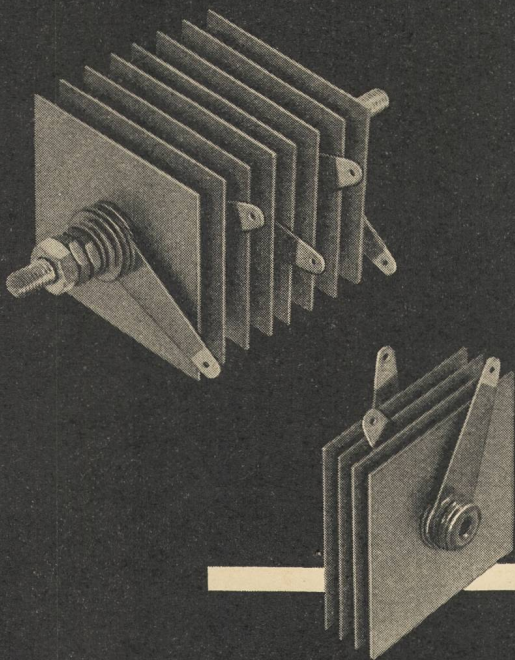
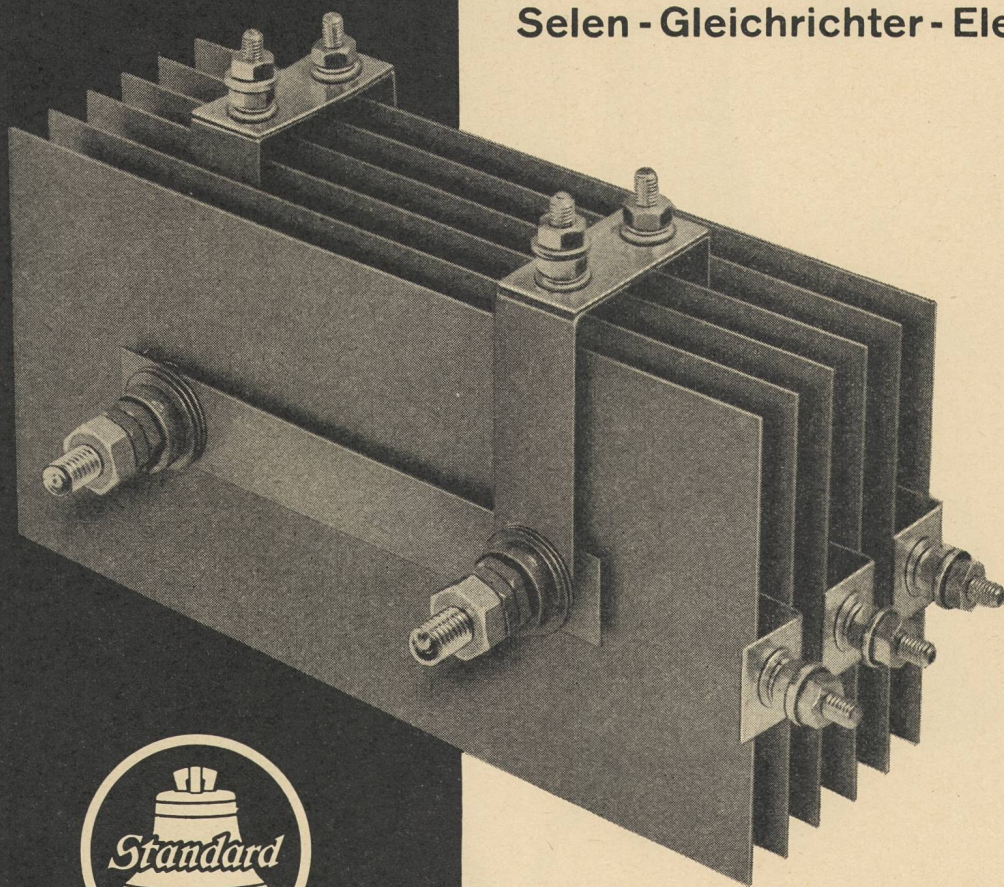
**Formschönheit, Strapazier-
fähigkeit und
modernster Ausrüstungsgrad
sind nebst günstigen Preisen
überzeugende Gründe
für die Wahl einer HERMES**

**Fünf Modelle stehen zur Wahl,
eines davon ist auch
die HERMES für Sie.
Wir zeigen Ihnen gerne die
neuesten Modelle.**

HERMAG

Hermes-Schreibmaschinen AG.
Waisenhausstr. 2, Zürich 1
Generalvertretung für die
deutsche Schweiz.

Leistungsfähigere Selen - Gleichrichter - Elemente



... für 30 % höhere Strombelastung

Die Nennleistung der Selen-Gleichrichterscheiben mit 21 V Sperrspannung kann ganz allgemein um 30 % erhöht werden.

... für eine Sperrspannung von 36 V

Für Spezialzwecke können vorläufig in den Grössen 20 x 20, 25 x 25, 33 x 33 und 42 x 42 mm Selen-Gleichrichterscheiben mit 36 V Sperrspannung geliefert werden.

Standard Telephon und Radio AG.

Zürich, mit Zweigniederlassung in Bern

Wie?
 WOHIN?
 Wo?
 Warum?
 Wann?

No. 11 antwortet

No. 11 antwortet: «Der Kurs VIIb (Freihandzeichnen) der Volkshochschule findet heute 19 Uhr auf dem Lindenhof statt».

Das ist nur ein Beispiel aus Tausenden von Anfragen und Aufträgen, die No. 11 täglich entgegennimmt und beantwortet. Zwei Tatsachen ist es zu verdanken, dass die Telephon-Spezialdienste so gut ausgebaut sind und die Telephonbenutzer in der Schweiz buchstäblich glauben erwarten zu dürfen «Das Telephon weiss immer Auskunft»: Der verständnisvollen Zusammenarbeit zwischen den Dienst-

stellen der PTT und der ausführenden Arbeitsgemeinschaft der Hasler-Werke. Dem Leitgedanken, alle neuen Errungenschaften der Technik fortwährend praktisch zu verwerten, mit dem Ziel, die wachsenden Wünsche rationell, rasch und zuverlässig zu erfüllen. Die Telephon-Spezialdienste sind, im wahren Sinne des Wortes, «Dienst am Kunden».

Von der Hasler AG ausgeführte Anlagen: Zürich, Basel, Bern, Thun, Lugano etc.

Hasler AG Bern

WERKE FÜR TELEPHONIE UND PRÄZISIONSMECHANIK