

**Zeitschrift:** Technische Mitteilungen / Schweizerische Post-, Telefon- und Telegrafienbetriebe = Bulletin technique / Entreprise des postes, téléphones et télégraphes suisses = Bollettino tecnico / Azienda delle poste, dei telefoni e dei telegrafi svizzeri

**Herausgeber:** Schweizerische Post-, Telefon- und Telegrafienbetriebe

**Band:** 32 (1954)

**Heft:** 5

## Werbung

### Nutzungsbedingungen

Die ETH-Bibliothek ist die Anbieterin der digitalisierten Zeitschriften auf E-Periodica. Sie besitzt keine Urheberrechte an den Zeitschriften und ist nicht verantwortlich für deren Inhalte. Die Rechte liegen in der Regel bei den Herausgebern beziehungsweise den externen Rechteinhabern. Das Veröffentlichen von Bildern in Print- und Online-Publikationen sowie auf Social Media-Kanälen oder Webseiten ist nur mit vorheriger Genehmigung der Rechteinhaber erlaubt. [Mehr erfahren](#)

### Conditions d'utilisation

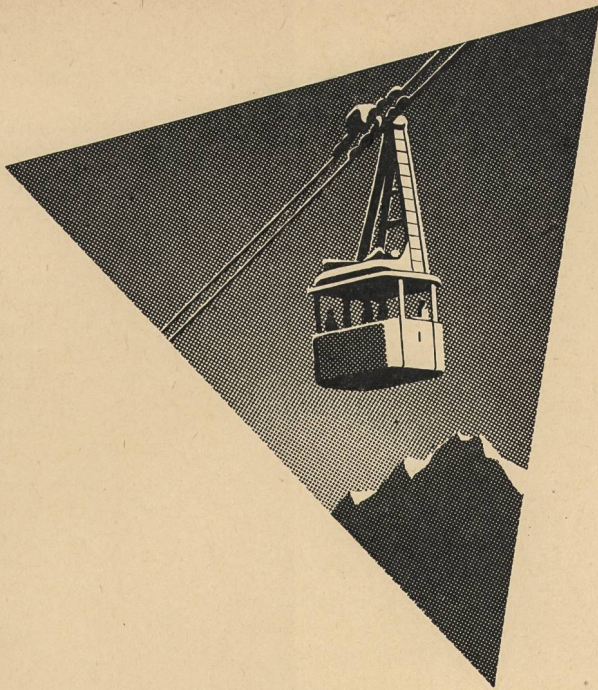
L'ETH Library est le fournisseur des revues numérisées. Elle ne détient aucun droit d'auteur sur les revues et n'est pas responsable de leur contenu. En règle générale, les droits sont détenus par les éditeurs ou les détenteurs de droits externes. La reproduction d'images dans des publications imprimées ou en ligne ainsi que sur des canaux de médias sociaux ou des sites web n'est autorisée qu'avec l'accord préalable des détenteurs des droits. [En savoir plus](#)

### Terms of use

The ETH Library is the provider of the digitised journals. It does not own any copyrights to the journals and is not responsible for their content. The rights usually lie with the publishers or the external rights holders. Publishing images in print and online publications, as well as on social media channels or websites, is only permitted with the prior consent of the rights holders. [Find out more](#)

**Download PDF:** 30.04.2026

**ETH-Bibliothek Zürich, E-Periodica, <https://www.e-periodica.ch>**



## Sicherheit in luftiger Höhe

bietet die Schwebbahn  
durch gute Konstruktion.

## Sicherheit für störungsfreien Betrieb Ihrer Akkumulatoren- anlage

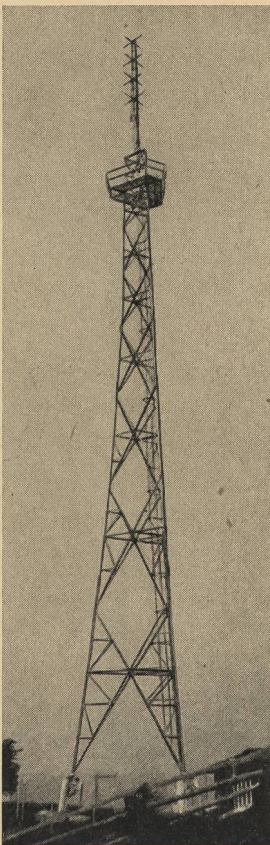
bietet die zuverlässige



Batterie

seit bald

60 Jahren



## Auszug aus dem Fabrikationsprogramm von ROHDE & SCHWARZ, München



**Spannungsmessgeräte**  
10  $\mu$ V ... 100 kV/0 ... 3000 MHz

**Klirrfaktormessgeräte**  
Geräusch- u. Fremdpegelmesser

**RLC-Messgeräte**  
0 ... 300 MHz

**Verlustfaktor- und Gütemesser**

**Frequenzgang-Schreibanlagen**  
für Ton- und Trägerfrequenz

**Normalfrequenzanlagen**  
Zeitnormale

**AM- und FM-Sendeanlagen**  
für Rundfunk und kommerzielle Dienste

**VHF-Sender-, -Messgeräte**  
und Empfänger

**Verstärker**  
2 Hz ... 4600 MHz

**NF- und HF-Generatoren**  
2 Hz ... 20 000 MHz

**Eichleitungen**  
0 ... 300 MHz

**Feldstärkemessgeräte**  
Störmessplatz

**Elektro-akustische Messgeräte**

**Frequenzmesser**  
10 Hz ... 20 000 MHz

**Sende- und Empfangsantennen**  
Richt- und Rundstrahler

**Dezimeter-Messgeräte**  
Meßsender, Messleitungen

Generalvertretung



**W.F. ROSCHI**

**TELECOMMUNICATION**

ROHDE-&SCHWARZ-  
Rundstrahler auf dem Turm des  
UKW-Senders St. Anton.

BERN, Spitalgasse 30, Tel. (031) 3 78 66  
Fernschreiber 32137

# DYNAMIC

- ▶ HÖCHSTES STARTVERMÖGEN BEI KÄLTE
- ▶ WENIG EMPFINDLICH GEGEN ÜBERLADUNGEN
- ▶ DAUERHAFT UND WIRTSCHAFTLICH



UND TROTZ DIESEN HERVORRAGENDEN  
EIGENSCHAFTEN...

*nicht teurer als andere!*

**LECLANCHÉ S.A.**  
**YVERDON**

# LECLANCHÉ S. A. YVERDON

## BLEI- UND STAHL-AKKUMULATOREN- BATTERIEN

zum Anlassen von:

Autos, Diesel-Triebwagen  
Notstromgruppen usw.

für Telephonzentralen

Kraftwerke

Fernschalter-Antriebe

Signal-Anlagen

Notbeleuchtung

Schientraktoren

Bahnwagen-Beleuchtung

NASS- UND TROCKEN-ELEMENTE  
TROCKENBATTERIEN

BLOCK- UND ZYLINDERKONDENSATOREN  
ELEKTROLYT-KONDENSATOREN


Telephon (024) 2 27 91 – 5 Linien



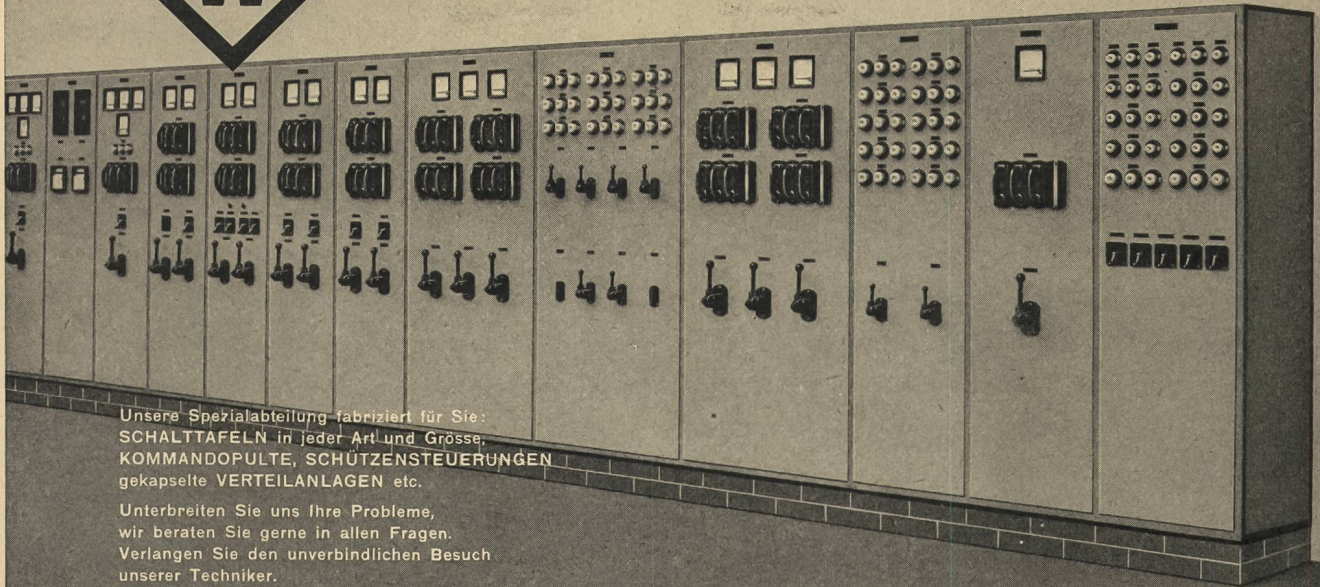
Moderne und wirtschaftliche  
Beleuchtungsanlagen  
Verlangen Sie unsere kostenlose  
Beratung und Projektierung

# SIEMENS

ELEKTRIZITÄT SERZEUGNISSE AG.  
Zürich Löwenstr. 35 Tel. (051) 253600



# WEBER - Schalt- und Verteilanlagen



Unsere Spezialabteilung fabriziert für Sie:  
 SCHALTAFELN in jeder Art und Grösse,  
 KOMMANDOPULTE, SCHÜTZENSTEUERUNGEN  
 gekapselte VERTEILANLAGEN etc.

Unterbreiten Sie uns Ihre Probleme,  
 wir beraten Sie gerne in allen Fragen.  
 Verlangen Sie den unverbindlichen Besuch  
 unserer Techniker.


**WEBER AG. EMMENBRÜCKE (SCHWEIZ) TEL. (041) 5 22 44**

## THERMO-BIMETALLE

## BILAMES THERMIQUES



**SELVE THUN**



**Zeitschalter / Schaltuhren**

**Kleinschalter MILTAC X** gekapselt

**Kleinschalter MILTAC X** ungekapselt

**Kurzzeitschalter (Timer)**

**Synchronmotoren**

**Schalterschütze**

**Treppenhauseautomaten / Schrittschalter**

**Thermostaten**

**Hauptuhren Nebenuhren INDUCTA**

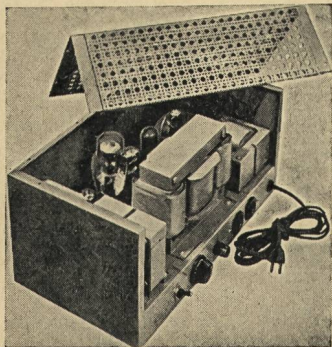
**Schwimmerschalter Druckschalter Feindruckregler**

**SAIA AG. MURTEN**  
Tel. 037 - 7 27 75

w

# SORENSEN

## Wechselspannungsregler



werden jetzt auch  
in der Schweiz  
hergestellt.

Verlangen Sie  
detaillierte  
Unterlagen.

Fabrikation:

**SORENSEN AG., ZÜRICH**

Vertrieb:



**ARDAG**  
ZÜRICH

Ingenieurbüro  
Gartenstrasse 26  
Tel. (051) 27 4393/94  
Postfach Zürich 39

## Kleine Schleifdraht-Messbrücken



Wir liefern

Wheatstone- und Thomson-Kapazitätsmessbrücken  
und Gleichstromkompensator Klasse 0,5-1

**Trüb, Täuber & Co. AG.**

Fabrik elektrischer Messinstrumente und wissenschaftlicher Apparate, Zürich

*Batteries Stationnaires*  
... une de nos spécialités



**ELECTRONA S.A.**

Fabrique d'accumulateurs

**BOUDRY - NEUCHÂTEL**

Téléphone(038) 6 42 46

**Bigla**

Die führende  
Firma für neu-  
zeitliche Büro-  
und Betriebs-  
einrichtungen  
in Qualitäts-  
ausführung.

### Stahlmöbel für Büros, etc.

Registraturschränke  
Kartotheksschränke  
Lochkartenschränke  
Pulte - Sitzmöbel  
Tische - Schreibmaschinentische  
Planschränke  
Rolladen- und Bücherschränke  
Fahrbare Möbel  
Hängeregistraturen  
Organisationsmittel  
Sichtkarteien - Sichtregister  
Bibliothekeneinrichtungen  
Archivanlagen  
Garderobenschränke  
Stahlrohrmöbel, usw.

### Stahlmöbel für Betriebe

Betriebsschränke  
Werkzeug- und Lehrenschränke  
Furniturenschränke  
Kleiderschränke  
Arbeitsitzmöbel  
Arbeitstische  
Warengestelle  
Fahrbare Leitern, usw.

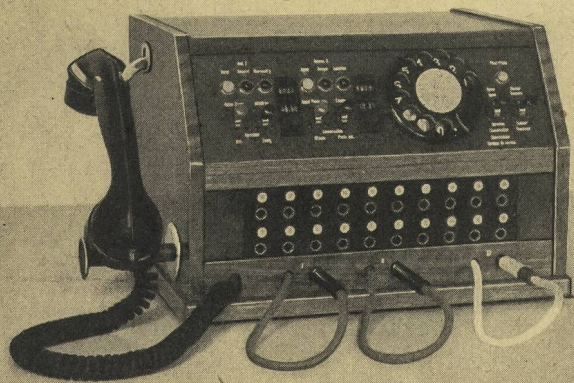


Verlangen Sie  
Spezialprospekte  
oder  
Vertreterbesuch.

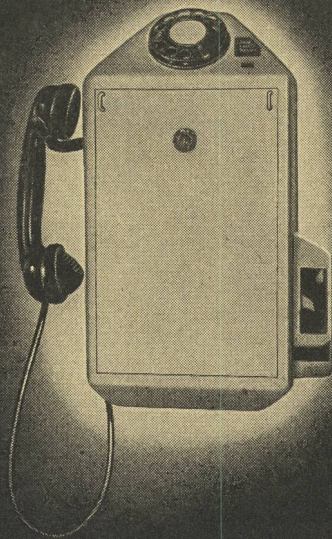
Planung kompletter Büro- und  
Betriebseinrichtungen. Unverbindliche Beratung.  
Erste Referenzen im In- und Ausland.

**Bigler, Spichiger & Cie. AG.**  
**Biglen (Bern)**

**Chr. Gfeller AG.**  
**Bern-Bümpliz und Flamatt**



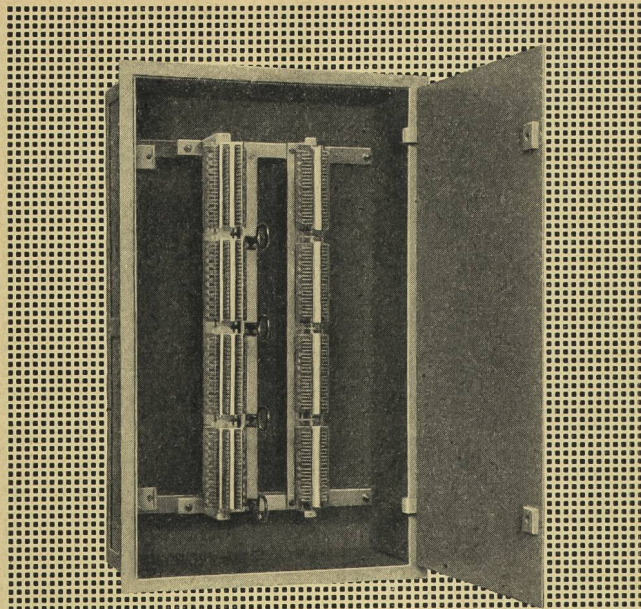
**Hotelvermittler Modell PTT**  
für 2 Amts- und 20 Zweiganschlüsse



Münzautomaten

**AUTELCA AG., GÜMLIGEN / BERN**

Telephon: (031) 4 27 45



**Amtsverteilkasten**

**GOTTFRIED MAAG**  
 FABRIK ELEKTR. APPARATE  
 ZÜRICH DREIKÖNIGSTR. 21



Apparat zur Kontrolle der Gesprächstaxierung

**TELEFONOGRAFEN AG.**  
 Lehensteig 11 Zürich 10/37



Sämtliche Bürsten  
 für Industrie  
 und Gewerbe

**H. & W. ERZINGER, BÜRSTENFABRIK**  
 WÄDENSWIL Telephone (051) 95 68 06

**GEBRÜDER SINGEISEN**  
 LIESTAL

Schlosserei



Gegründet 1803

**EISENKONSTRUKTIONEN**

**AG. KUMMLER & MATTER**

Elektrische Unternehmungen

**ZÜRICH 26**

Hohlstrasse 176

Tel. (051) 23 96 10

Freileitungen, Trolleybus- und Bahnfahrleitungen

**Kabel-Verlegungen**

Wenn Sie einen fahrbaren, leicht handlichen



**Industrie-Staubsauger**

1-, 2- oder 3motorig

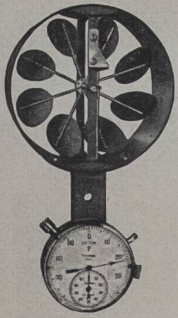
mit wirklich grosser Leistung und  
 vielseitiger Verwendungsmög-  
 lichkeit suchen, so verlangen Sie  
 Prospekt und Vorführung bei

**Nilfisk AG., Zürich 1**

Limmatquai 94

Telephone (051) 34 53 50 / 51

# STOPPANI



AG., Könizstrasse 29, BERN

**Anemometer**, meteorologische Instrumente, Messuhren und Messgeräte, Einsenkungsmesser, Klinometer, Wassermessflügel, Limnigraph, **Elektrische Apparate**, Klein-Mehrfachstecker, Widerstände.

## Leitungsschnüre für Telefon- und Radio-Apparate

Sämtliche Schnüre für Hör- und Sprechapparate,  
Stöpselschnüre für Umschaltchränke  
Oelsauger für Bahnen

## A. Heiniger & Cie. AG., Ostermundigen Blankweg 4

Lieferanten der Schweiz. Telegraphenverwaltung,  
der Schweiz. Bundesbahnen etc.

## GEBRÜDER RÜTTIMANN

Aktiengesellschaft für elektrische Unternehmungen

### ZUG

Telephon 4 11 25

Spezialgeschäft für:

## Frei- und Kabelleitungen

## Gebr. MÜLLER AG. BERN

Mech. Werkstätte und Eisenkonstruktionen

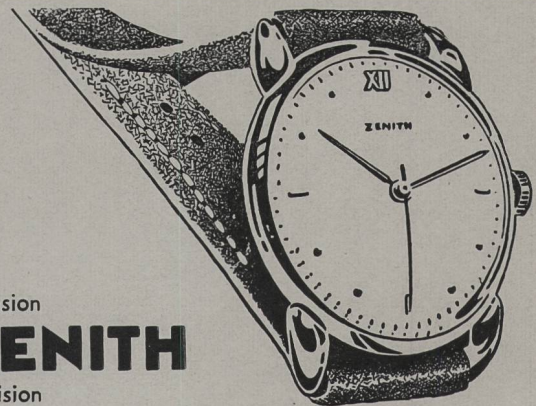
Telephon 2 35 38

Sicherungs- und Verteilkasten für Telefon  
Zwei- und dreiteilige Briden für sämtliche  
Zoreisen- und Kabelschutzeisen-Profile



AG.  
WOHLEN (Aargau)

Elastische und unelastische Leitungsschnüre für die  
Telephonie



Précision

## ZENITH

Präzision

## SCHLEUDERBETONROHRE

nach dem jahrzehntelang bewährten System  
«Vianini», in Kalibern bis 2,5 m Ø  
und in Längen bis 3,5 m

## KABELSTEINE, KABELKANÄLE KABELPLATTEN

Alle Zementröhren und Zementwaren

Vorzügliche Referenzen

## KANDERKIES AG. THUN



## EISENBAU

Schlosserei

## METALLBAU

Massenartikel

## JOS. KAESER

vorm. Jos. Kaeser-Hirt

## SOLOTHURN

Telephon (065) 210 88

**BROWN  
BOVERI**



## Sende- und Gleichrichterröhren

für alle Zwecke der Rundfunk-, Fernmelde-, Fernseh-  
technik sowie für industrielle Anwendungen

erprobt und bewährt  
in aller Welt

**A.-G. BROWN, BOVERI & CIE., BADEN**