

Zeitschrift: Technische Mitteilungen / Schweizerische Post-, Telefon- und Telegrafienbetriebe = Bulletin technique / Entreprise des postes, téléphones et télégraphes suisses = Bollettino tecnico / Azienda delle poste, dei telefoni e dei telegrafi svizzeri

Herausgeber: Schweizerische Post-, Telefon- und Telegrafienbetriebe

Band: 32 (1954)

Heft: 1

Werbung

Nutzungsbedingungen

Die ETH-Bibliothek ist die Anbieterin der digitalisierten Zeitschriften auf E-Periodica. Sie besitzt keine Urheberrechte an den Zeitschriften und ist nicht verantwortlich für deren Inhalte. Die Rechte liegen in der Regel bei den Herausgebern beziehungsweise den externen Rechteinhabern. Das Veröffentlichen von Bildern in Print- und Online-Publikationen sowie auf Social Media-Kanälen oder Webseiten ist nur mit vorheriger Genehmigung der Rechteinhaber erlaubt. [Mehr erfahren](#)

Conditions d'utilisation

L'ETH Library est le fournisseur des revues numérisées. Elle ne détient aucun droit d'auteur sur les revues et n'est pas responsable de leur contenu. En règle générale, les droits sont détenus par les éditeurs ou les détenteurs de droits externes. La reproduction d'images dans des publications imprimées ou en ligne ainsi que sur des canaux de médias sociaux ou des sites web n'est autorisée qu'avec l'accord préalable des détenteurs des droits. [En savoir plus](#)

Terms of use

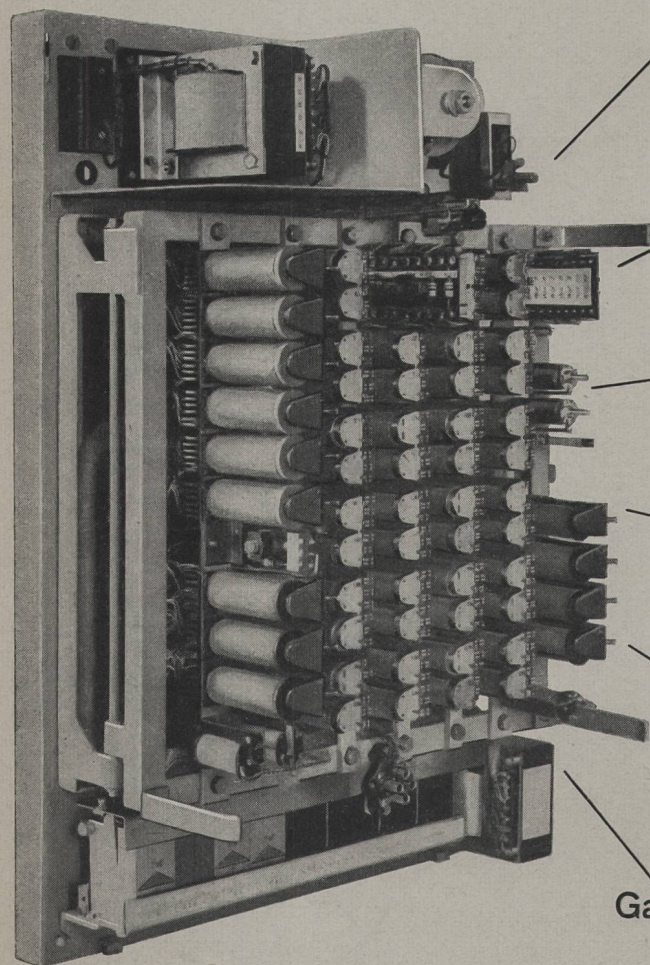
The ETH Library is the provider of the digitised journals. It does not own any copyrights to the journals and is not responsible for their content. The rights usually lie with the publishers or the external rights holders. Publishing images in print and online publications, as well as on social media channels or websites, is only permitted with the prior consent of the rights holders. [Find out more](#)

Download PDF: 24.01.2026

ETH-Bibliothek Zürich, E-Periodica, <https://www.e-periodica.ch>

RELAIS-ZENTRALE I/6

die moderne, vollautomatische Kleinzentrale
für 1 Amtsleitung und 6 Teilnehmer



Büro

Lager

Werkstatt

Spedition

Wohnung

Garage



Speisung aus dem Wechselstromnetz
Sämtliche Stationen in Einschleifen-Schaltung mit Erdtaste
1 Amts- und 1 interne Verbindung gleichzeitig möglich
Von internem Gespräch unabhängige Rückfragemöglichkeit
Grosse Reichweite aller Stationen
(2x250 Ohm Leitungswiderstand)



AUTOPHON

Solothurn



**ALBISWERK
ZÜRICH A.G.**

ALBIS-TELEPHON-STATIONEN

Albis Exportmodell ST 511

SCHÖNHEIT UND FORTSCHRITTLICHE TECHNIK...

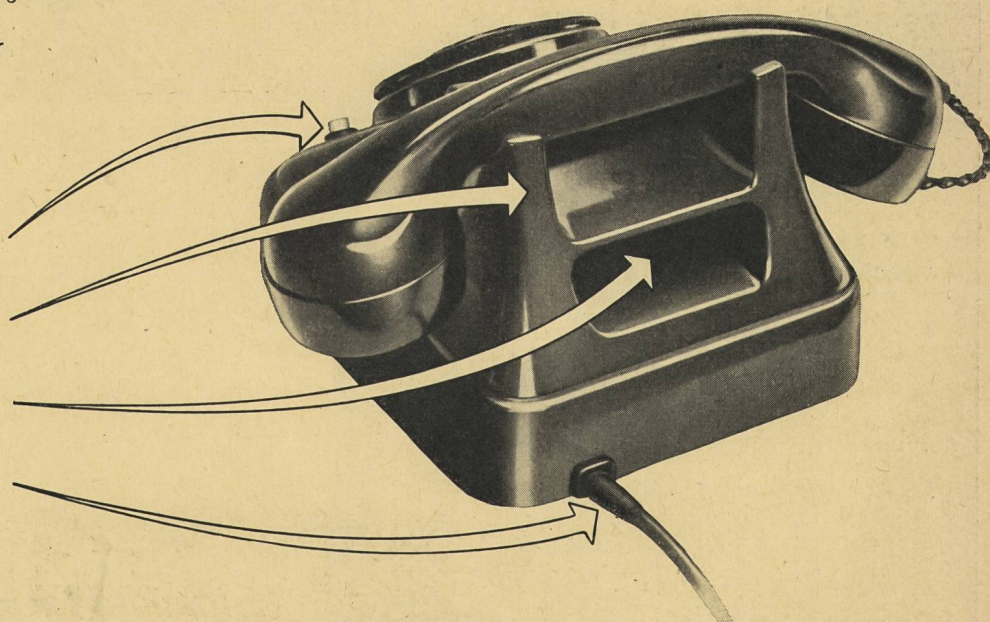


Signaltaste bei Stationen für den Anschluss an Hauszentralen

Mikrotelephon-Träger ohne Gabel. Die Betätigung des Gabelkontaktes erfolgt mit Stiften, welche einwandfreie Betätigung gewährleisten

Mulde für das Tragen der Station mit einer Hand

Schutzhülle aus Plastic für die Kabeleinführung

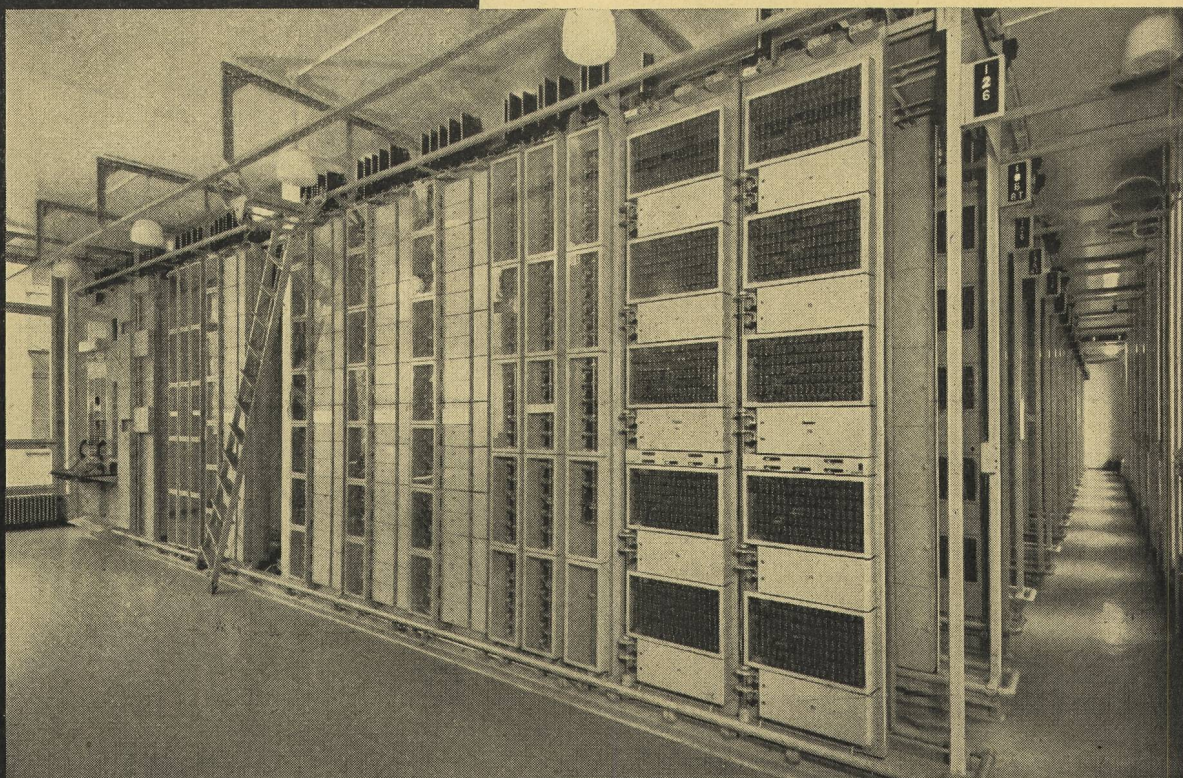




36 Jahre automatische Zentrale Hottingen I

Nach 36 Jahren ununterbrochenen Betriebes wurde am 14. November 1953 die erste automatische Telefonzentrale der Schweiz, Hottingen I, stillgelegt. Trotzdem die Bauelemente dieser Zentrale im Prinzip schon vor dem ersten Weltkriege bestanden haben, hat die Zentrale bis in die neueste Zeit den Anforderungen genügt.

Obschon zahlreiche Neuerungen der jetzigen Zentrale ein anderes Gesicht verleihen, ist diese wiederum nach demselben bewährten System gebaut wie ihre Vorgängerin. Standard-Technik ist heute wie dazumal ihrer Zeit voraus.



Oben: Ansicht einer Wählerreihe der neuen Ausrüstung in Hottingen I.

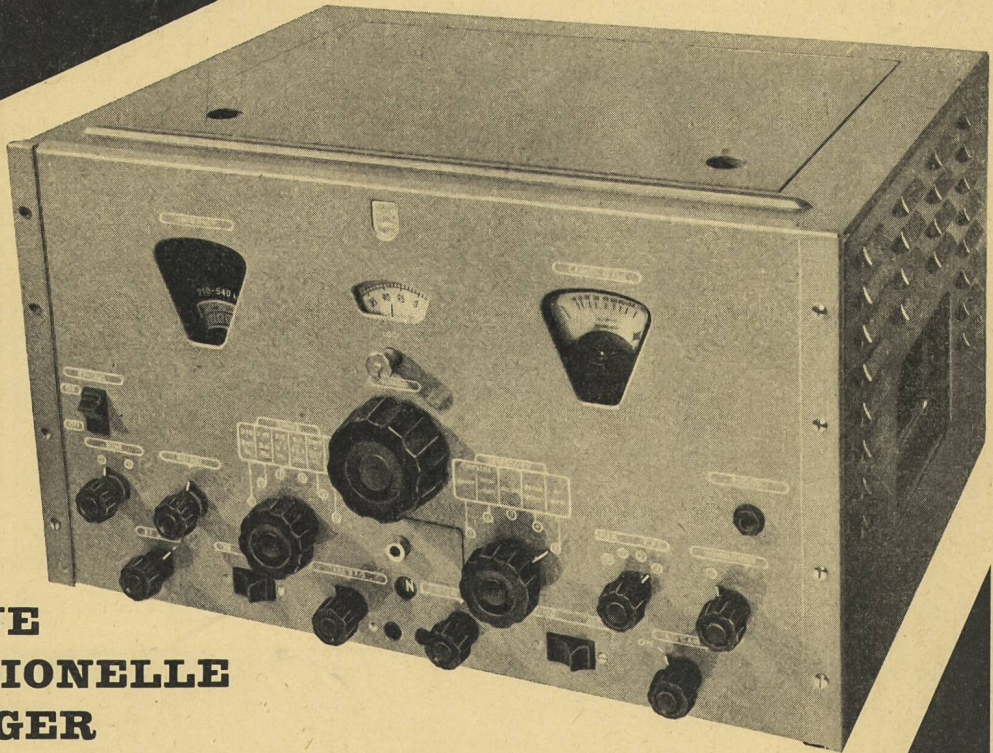
Links: Ansicht einer Reihe Anruf-Sucher-Buchten der alten Ausrüstung.

Standard Telephon und Radio AG.

Zürich, mit Zweigniederlassung in Bern

PHILIPS

BX 925 A



DER NEUE PROFESSIONELLE EMPFÄNGER

Verwendbar mit Gehäuse bzw.
ohne Gehäuse zum Einbau in nor-
male 19" Racks.

Preis Fr. 2750.—

- Vorgesehen für:** Normalempfang
Empfang einer fixen Frequenz mit
Quarzabstimmung
- Einige
Daten:** Diversity-Empfang
- Speisung:** 110 bis 240 Volt ~ 100 Watt
- Empfangsart:** A₁ A₂ A₃
- Frequenzbereich:** 210 - 540 kHz
1,45 - 32 MHz (durchgehend in
5 Bereichen)
- Empfindlichkeit:** besser als 1 μ V für 10 db Signal-
Geräusch-Abstand
- Eichpunkte:** Alle 500 kHz mittels eingebau-
tem Eichquarz
- Bandbreite:** Einstellbar in 5 Stufen mit Quarz-
filter
- NF-Ausgang:** 5 Ohm 1,3 Watt
600 Ohm 10 mWatt

Weitere Angaben durch
PHILIPS AG ZÜRICH
Abt. Telecommunication

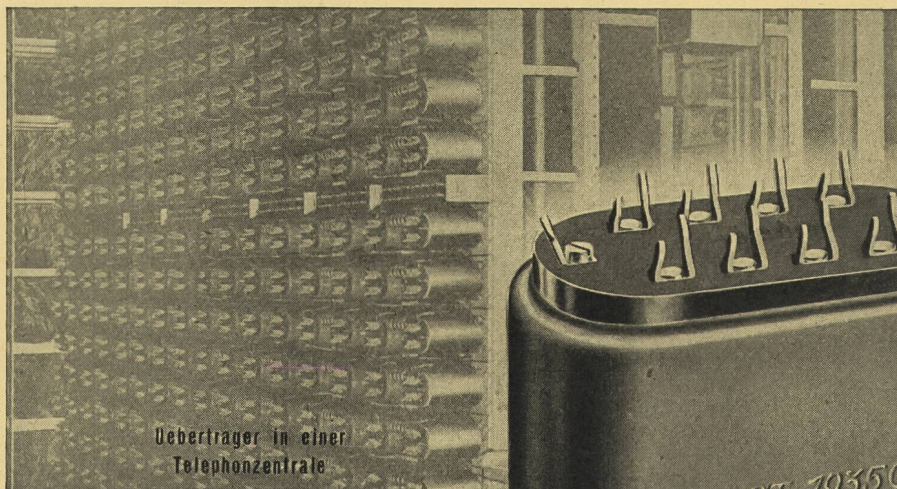


Für die Telephonie im Fern...

Pupin-Kästen

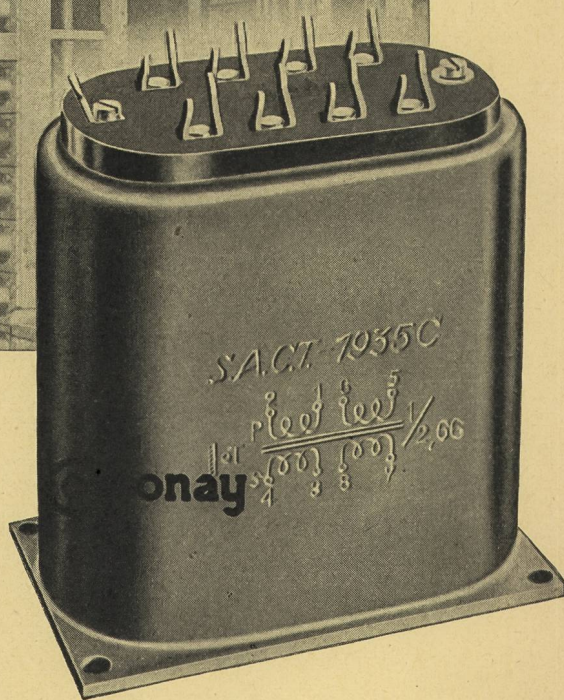
The illustration shows a Pupin-Kasten, a device used in telephony to compensate for inductance in long lines. It is depicted as a rectangular box with a handle on top and several terminals on the front. It is connected to a telephone exchange (Pupin-Apparat) on the left, which has a large circular component and a handle. The entire setup is mounted on a horizontal rail.

Pupin-Kästen (Inhalt 2 bis 200 Spulen)



Übertrager in einer Telephonzentrale

& Uebertrager



PM 47



S.A. DES **CÂBLERIES & TRÉFILERIES**
COSSONAY-GARE

20-jährige Fabrikationserfahrung

HORLOGES A QUARTZ

EBAUCHES S. A.

Département OSCILLOQUARTZ

NEUCHÂTEL

137, rue de la Côte

Téléphone (038) 538 03



7. Horloge synchrone 50 c/s

6. Bloc d'alimentation 270 V =

5. Bloc d'alimentation 6,3 V =

4. Diviseur de fréquence.

3. Générateur à quartz 100 kc/s

2. Moteur synchrone tri. 1 kc/s

1. Plaque de distribution.

PROGRAMME DE FABRICATION :

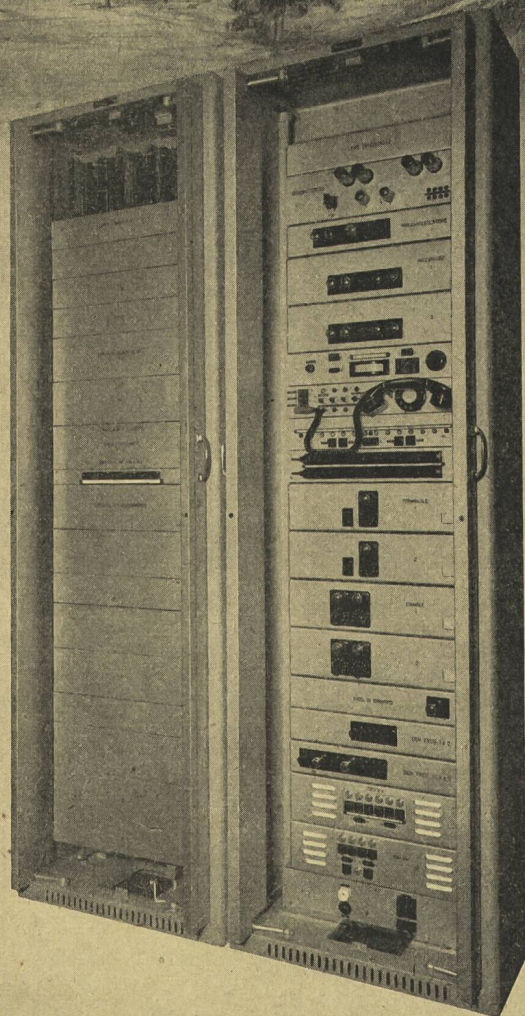
Appareils électroniques de précision

Comparateurs de fréquence

Petites horloges à quartz

Oscillateurs à quartz

Récepteurs pour les signaux horaires



7811 H

HF-Telephonie- und Fernwirkanlagen

erleichtern das Überwachen und Lenken des Betriebes bei Elektrizitätswerken.

Die moderne Fernmeldetechnik besitzt Mittel und Wege, durch die Starkstrom- und Schwachstromleitungen zusätzlich zum Übertragen von Telefongesprächen, Messwerten, Fernsteuerungsbehelfen, Alarmsignalen usw. ausgenützt werden können.

Neben diesen Trägerfrequenzsystemen, die als Übertragungsmittel Hochspannungsleitungen oder den Fahrdrabt elektrischer Bahnen benützen, gewinnen die Trägerfrequenz-Telephoniesysteme beim drahtgebundenen Fernverkehr immer grössere Bedeutung. Aber auch im Nahverkehr werden heute von der Telefonverwaltung, den Eisenbahnen und überall dort, wo es gilt, bestehende Verbindungen zu vermehren, die sogenannten C-Trägersysteme (Bezirksträgersysteme) eingesetzt.

Hasler AG Bern
WERKE FÜR TELEPHONIE UND PRÄZISIONSMECHANIK