

Zeitschrift: Technische Mitteilungen / Schweizerische Post-, Telefon- und Telegrafienbetriebe = Bulletin technique / Entreprise des postes, téléphones et télégraphes suisses = Bollettino tecnico / Azienda delle poste, dei telefoni e dei telegrafi svizzeri

Herausgeber: Schweizerische Post-, Telefon- und Telegrafienbetriebe

Band: 30 (1952)

Heft: 12

Werbung

Nutzungsbedingungen

Die ETH-Bibliothek ist die Anbieterin der digitalisierten Zeitschriften auf E-Periodica. Sie besitzt keine Urheberrechte an den Zeitschriften und ist nicht verantwortlich für deren Inhalte. Die Rechte liegen in der Regel bei den Herausgebern beziehungsweise den externen Rechteinhabern. Das Veröffentlichen von Bildern in Print- und Online-Publikationen sowie auf Social Media-Kanälen oder Webseiten ist nur mit vorheriger Genehmigung der Rechteinhaber erlaubt. [Mehr erfahren](#)

Conditions d'utilisation

L'ETH Library est le fournisseur des revues numérisées. Elle ne détient aucun droit d'auteur sur les revues et n'est pas responsable de leur contenu. En règle générale, les droits sont détenus par les éditeurs ou les détenteurs de droits externes. La reproduction d'images dans des publications imprimées ou en ligne ainsi que sur des canaux de médias sociaux ou des sites web n'est autorisée qu'avec l'accord préalable des détenteurs des droits. [En savoir plus](#)

Terms of use

The ETH Library is the provider of the digitised journals. It does not own any copyrights to the journals and is not responsible for their content. The rights usually lie with the publishers or the external rights holders. Publishing images in print and online publications, as well as on social media channels or websites, is only permitted with the prior consent of the rights holders. [Find out more](#)

Download PDF: 12.01.2026

ETH-Bibliothek Zürich, E-Periodica, <https://www.e-periodica.ch>

Relaisgesteuerter

Linienwähler

kombiniert mit Direktsprechanlage



AUTOPHON

Solothurn



**ALBISWERK
ZÜRICH A.G.**

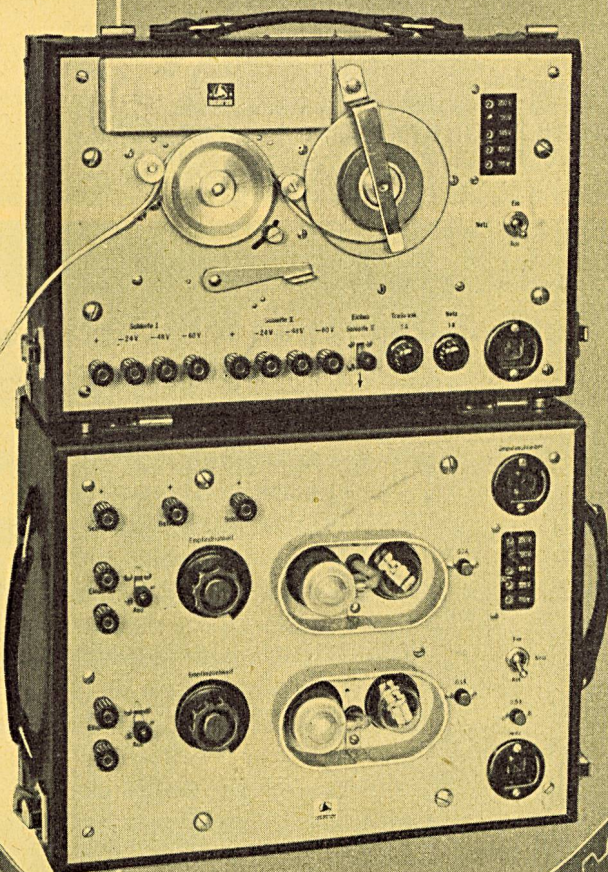
ALBIS-MESSGERÄTE

Impulsschreiber mit Zusatzgerät

Der Albis-Impulsschreiber dient zur graphischen Aufnahme der Öffnungs- und Schliessungszeiten von Kontakten, hauptsächlich in automatischen Fernmeldeanlagen.

Der Impulsschreiber enthält zwei voneinander unabhängige Schreibsysteme, wobei das eine zu Eichzwecken auch auf die Netzfrequenz umgeschaltet werden kann.

Durch die Vorschaltung des hochohmigen Zusatzgerätes sind betriebsmässige Messungen von **Gleich- und Wechselstromimpulsen** ohne Verzerrungen möglich. Eine Eichung vor der Messung, auch innerhalb eines grossen Spannungsbereiches ist nicht notwendig. Impulsschreiber sowie Zusatzgerät können in ihren Koffern einzeln leicht transportiert werden.



Für die technischen Daten
verlangen Sie unsere
Druckschrift Nr. 11. 05. 01.

ALBISWERK ZÜRICH AG. ZÜRICH 47
Telephon (051) 52 54 00



Für Telephon-Zentralen fabrizieren wir

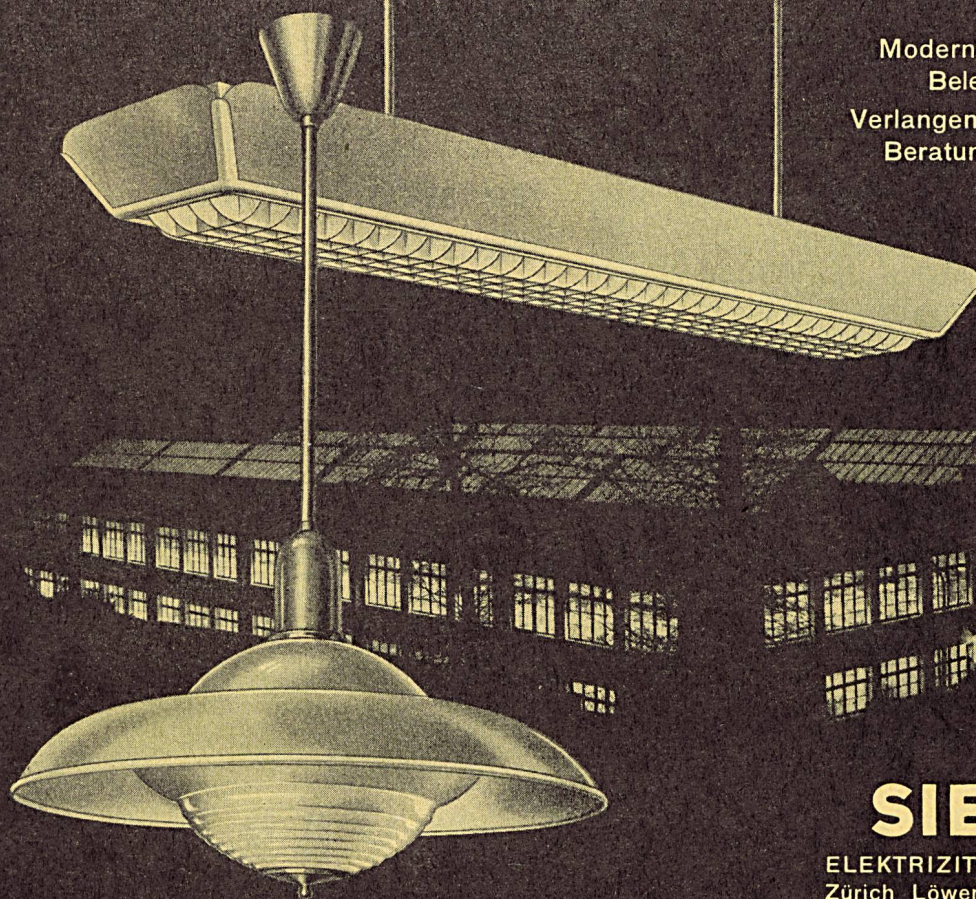
- Zentralenkabel
- Soflex-Verteilerdrähte
- Montierungsdrähte
- Isolationsstücke aus Dellit-Hartpapier
- Widerstandsträger aus Steatit
- Für Relaispulen:
Emaildraht, Öltuch, Ölseide

SCHWEIZERISCHE ISOLA-WERKE
BREITENBACH bei Basel

Isoliermaterial und isolierte Drähte für jeden Zweig der Elektrotechnik

1903
1953

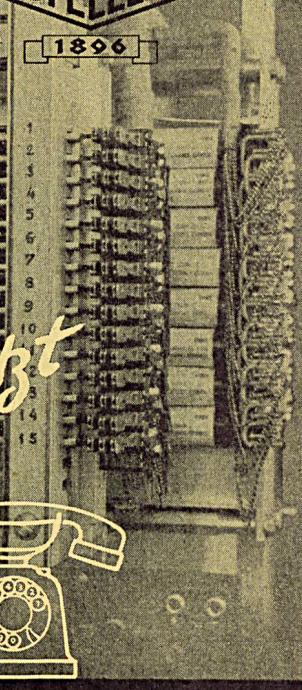
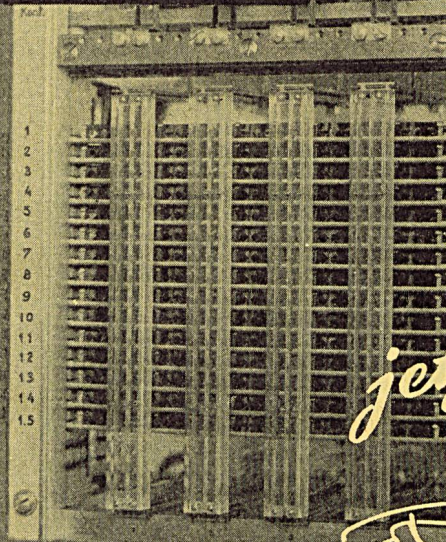
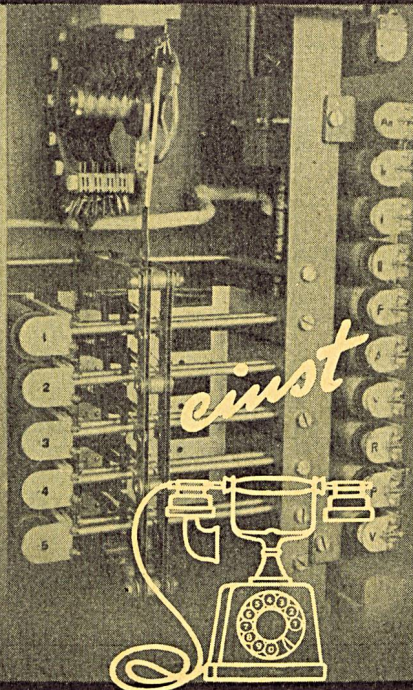
Moderne und wirtschaftliche
Beleuchtungsanlagen
Verlangen Sie unsere kostenlose
Beratung und Projektierung



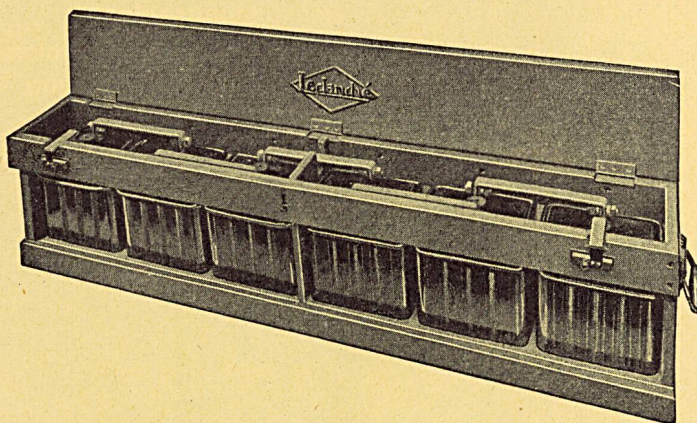
SIEMENS

ELEKTRIZITÄT SERZEUGNISSE AG.
Zürich Löwenstr. 35 Tel. (051) 25 36 00

Elektrische Nachrichtentechnik



CHR. GFELLER AG. BERN-BÜMPLIZ
UND FLAMATT



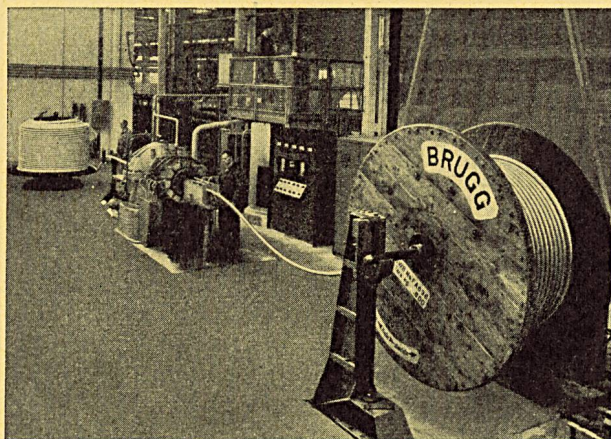
**NASS- UND TROCKENELEMENTE
FÜLLELEMENTE
BLOCK- UND ZYLINDERKONDENSATOREN
ELEKTROLYTKONDENSATOREN**

BLEI- UND CADMIUM-NICKEL-AKKUMULATORENBATTERIEN

für Telephonzentralen, Kraftwerke, Fernschalterantriebe, Signalanlagen, Notbeleuchtung, Elektrokarren, Schienentraktoren, Bahnwagenbeleuchtung, zum Anlassen von Autos, Dieseltriebwagen, Notstromgruppen etc.

LECLANCHÉ S. A., YVERDON

KABELWERKE BRUGG AG.



«Kontinuierliche Bleikabelpresse»

BLEIKABEL

für

Stark- u. Schwachstrom

⊙

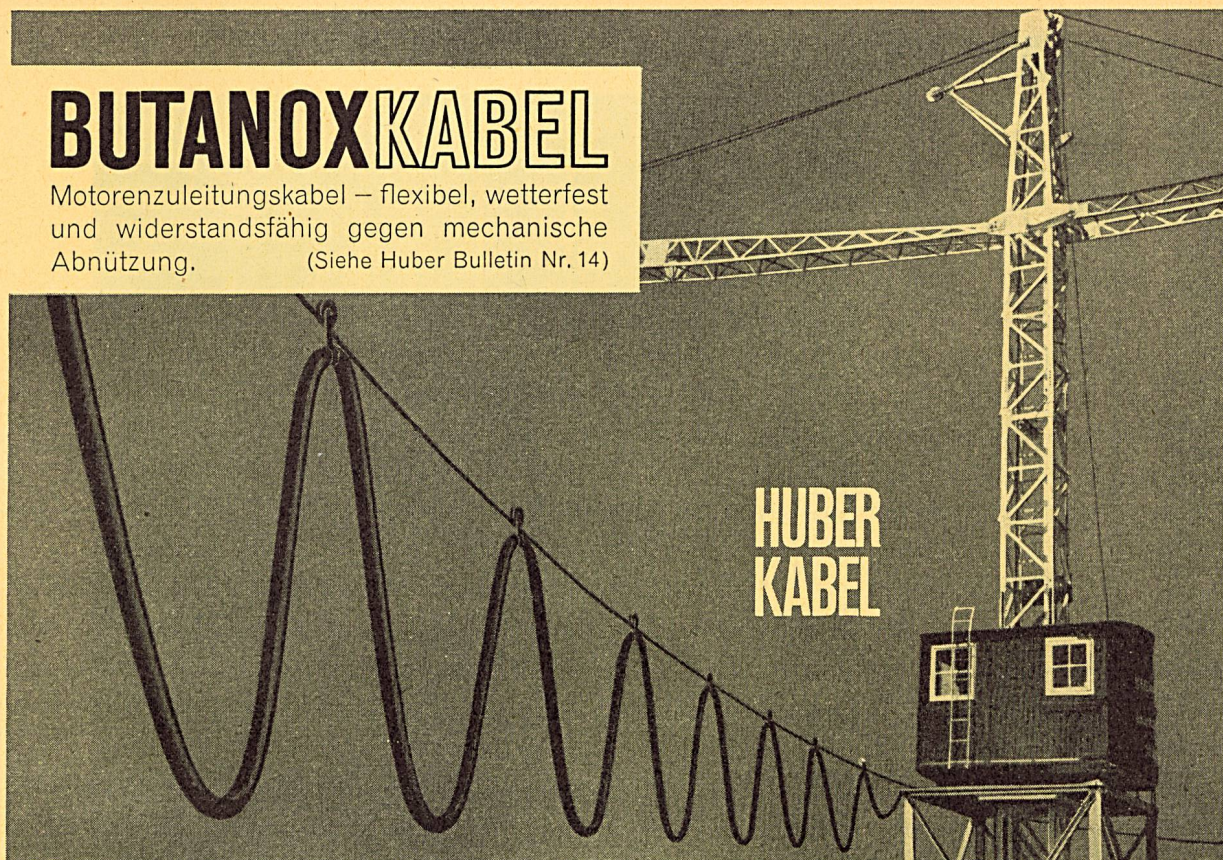
TRU-LAY-BRUGG- DRAHTSEILE

für alle Anwendungsgebiete

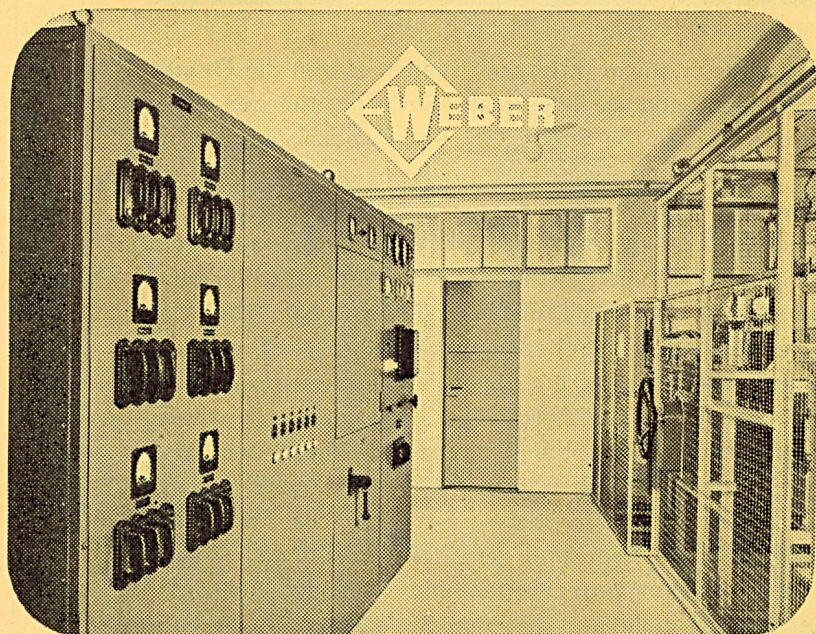
⊙

BUTANOXKABEL

Motorenzuleitungskabel — flexibel, wetterfest und widerstandsfähig gegen mechanische Abnutzung. (Siehe Huber Bulletin Nr. 14)



AKTIENGESELLSCHAFT R. & E. HUBER PFÄFFIKON-ZH · SCHWEIZERISCHE KABEL- DRAHT- UND GUMMIWERKE



Kommandoräume

Schaltpulte

Synchronisiereinrichtungen

für Kraftwerke und Zentralen

Hoch- und Niederspannungs-

Schalt- und Verteilanlagen

für Transformatorstationen

Industriebetriebe

Werkstätten

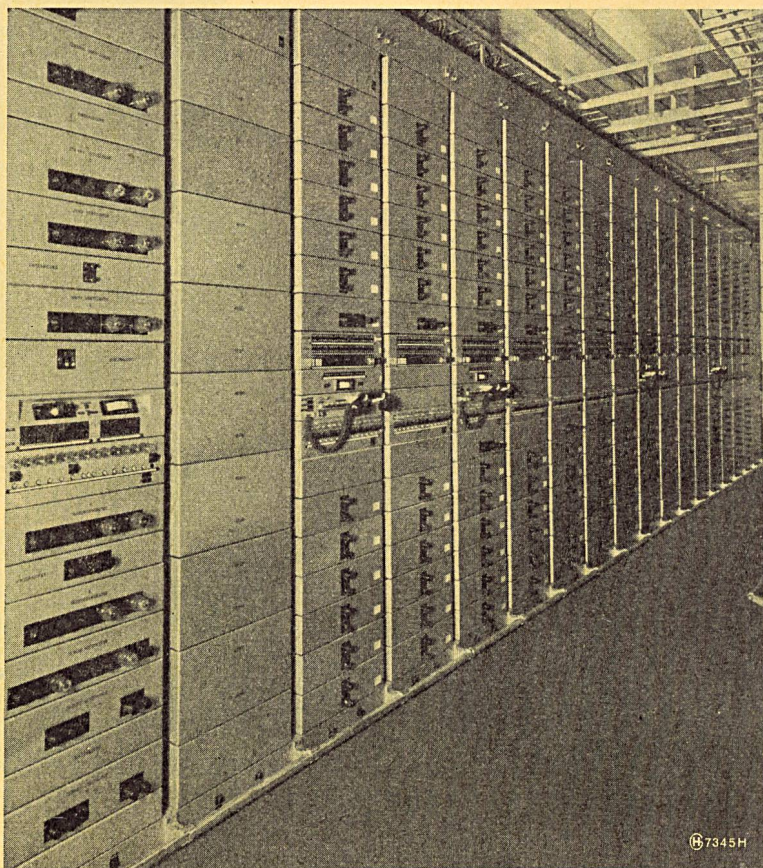
Unsere Fachleute beraten Sie gerne in allen Fragen-

Verlangen Sie den unverbindlichen Besuch unserer Techniker

WEBER AG, EMMENBRÜCKE (LUZERN), TEL. (041) 2 59 15

FABRIK FÜR ELEKTRISCHE SCHALT- UND VERTEILANLAGEN

TRÄGERFREQUENZ-TELEPHONIESYSTEME



Die Trägerfrequenzsysteme bilden seit einigen Jahren die Grundlage des drahtgebundenen Telephonfernverkehrs. Mit den 1+1-Kanalsystemen wurden die ersten Versuche gemacht und Schlag auf Schlag brachte die stürmische Entwicklung der Trägertechnik 12-Kanal-Systeme auf entpupinisierten Kabeladern, dann die 12-, 24-, 36- und 48-Kanal-Systeme auf symmetrischen Trägerkabeln und zuletzt die 960-Kanal-Systeme auf koaxialen Leitern hervor. Die grössere Wirtschaftlichkeit, die sich im Fernverkehr dank der besseren Ausnützung der Uebertragungsmittel ergibt, veranlassen die Telephonverwaltung, die Bundesbahnen und die Armee, überall dort, wo es gilt, bestehende Verbindungen zu vermehren, sich in vermehrtem Masse der Trägertechnik und neuerdings auch im Nahverkehr der sogenannten C-Systeme (Bezirksträgersysteme) zu bedienen. Neben diesen Systemen, die als Uebertragungsmittel Kabel benützen, gewinnen auch die Trägersysteme auf Hochspannungsleitungen und über den Fahrdrabt elektrischer Bahnen mehr und mehr an Bedeutung. Trägerfrequenz-Telephoniesysteme HASLER erfüllen restlos die Forderungen des Pflichtenheftes der Schweizerischen PTT sowie die diesbezüglichen Empfehlungen des CCIF.

Hasler^{AG}Bern
WERKE FÜR TELEPHONIE UND PRÄZISIONSMECHANIK