

Zeitschrift: Technische Mitteilungen / Schweizerische Post-, Telefon- und Telegrafienbetriebe = Bulletin technique / Entreprise des postes, téléphones et télégraphes suisses = Bollettino tecnico / Azienda delle poste, dei telefoni e dei telegrafi svizzeri

Herausgeber: Schweizerische Post-, Telefon- und Telegrafienbetriebe

Band: 30 (1952)

Heft: 6

Werbung

Nutzungsbedingungen

Die ETH-Bibliothek ist die Anbieterin der digitalisierten Zeitschriften auf E-Periodica. Sie besitzt keine Urheberrechte an den Zeitschriften und ist nicht verantwortlich für deren Inhalte. Die Rechte liegen in der Regel bei den Herausgebern beziehungsweise den externen Rechteinhabern. Das Veröffentlichen von Bildern in Print- und Online-Publikationen sowie auf Social Media-Kanälen oder Webseiten ist nur mit vorheriger Genehmigung der Rechteinhaber erlaubt. [Mehr erfahren](#)

Conditions d'utilisation

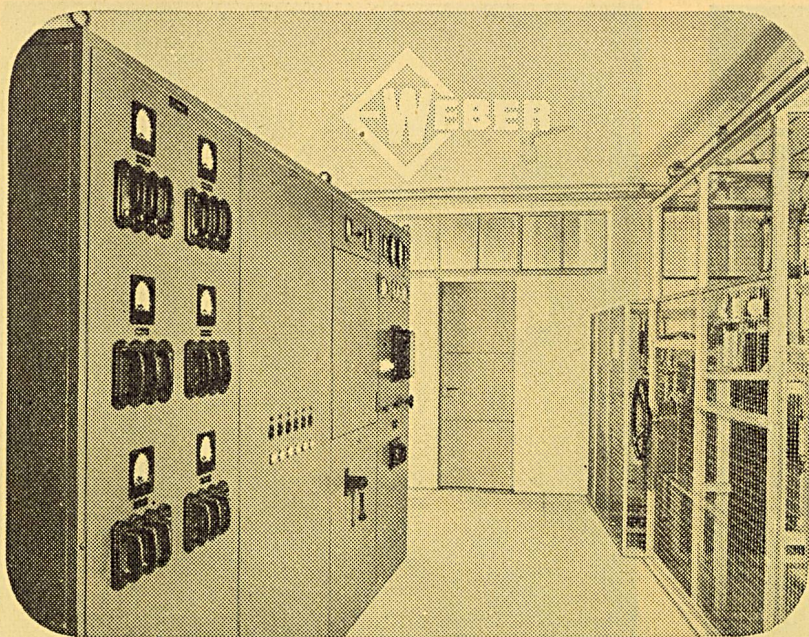
L'ETH Library est le fournisseur des revues numérisées. Elle ne détient aucun droit d'auteur sur les revues et n'est pas responsable de leur contenu. En règle générale, les droits sont détenus par les éditeurs ou les détenteurs de droits externes. La reproduction d'images dans des publications imprimées ou en ligne ainsi que sur des canaux de médias sociaux ou des sites web n'est autorisée qu'avec l'accord préalable des détenteurs des droits. [En savoir plus](#)

Terms of use

The ETH Library is the provider of the digitised journals. It does not own any copyrights to the journals and is not responsible for their content. The rights usually lie with the publishers or the external rights holders. Publishing images in print and online publications, as well as on social media channels or websites, is only permitted with the prior consent of the rights holders. [Find out more](#)

Download PDF: 02.05.2026

ETH-Bibliothek Zürich, E-Periodica, <https://www.e-periodica.ch>



Kommandoräume
Schaltpulte
Synchronisierereinrichtungen
für Kraftwerke und Zentralen

Hoch- und Niederspannungs-
Schalt- und Verteilanlagen
für Transformatorenstationen
Industriebetriebe
Werkstätten

Unsere Fachleute beraten Sie gerne in allen Fragen

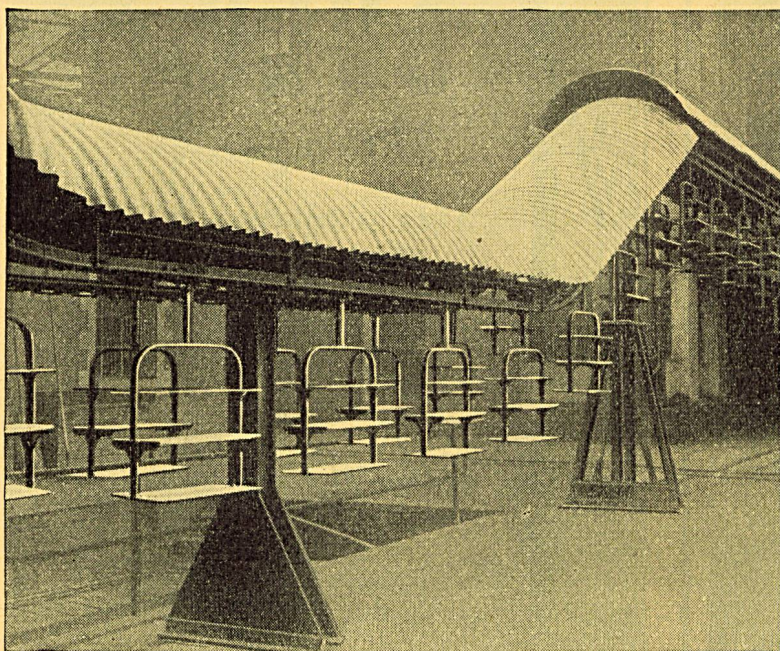
Verlangen Sie den unverbindlichen Besuch unserer Techniker

WEBER AG, EMMENBRÜCKE (LUZERN), TEL. (041) 2 59 15

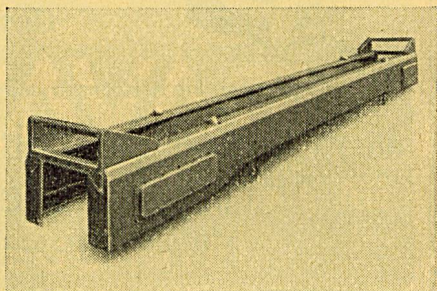
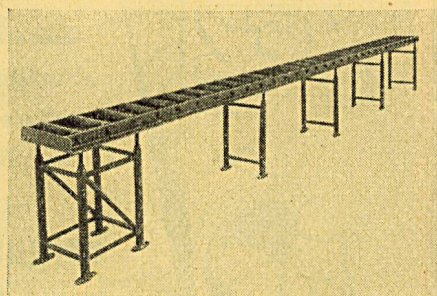
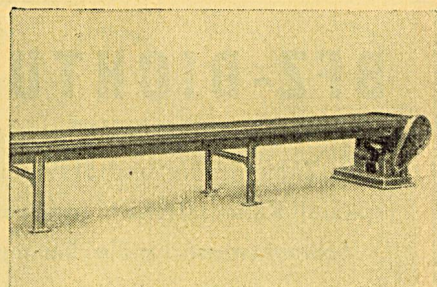
FABRIK FÜR ELEKTRISCHE SCHALT- UND VERTEILANLAGEN

TRANSPORTANLAGEN

aller Art und für alle Industriegebiete



**V
ROLL
N**



Gesellschaft der Ludw. von Roll'schen Eisenwerke AG.

WERK RONDEZ, DELSBERG

Batteries Stationnaires
... une de nos spécialités




ELECTRONA S.A.
Fabrique d'accumulateurs
BOUDRY - NEUCHÂTEL
Téléphone (038) 6 42 46




Münzautomaten
AUTELCA AG., GÜMLIGEN / BERN
Telephon: (031) 4 27 45

BFZ-DICHTUNGEN

+ PATENT +

für Zementrohre und Steinzeugleitungen,
speziell Kanalisationen, Trinkwasserleitungen,
Schmutzwasserkanäle, Sammelleitungen.

BFZ



Grösste Elastizität,
absolute Dichtigkeit,
säurebeständig,
phenolfrei

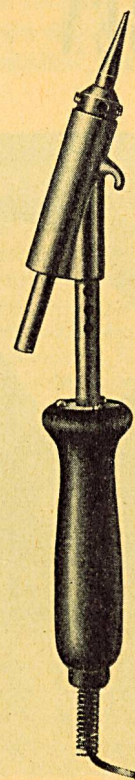
Vergussmassen

für Kabelleitungen PTT
(Zementrohre)

Verlangen Sie Referenzen und Prospekte

AG. für chemisch-bautechnische Produkte
Würenlos (Aargau)

Telephon (056) 3 53 44



SOLO

Lötkolben

1a Schweizer Qualitätsfabrikat
25 Jahre Erfahrung
25 Jahre bewährt

Für jeden Zweck das sich
eignende Modell.
Wo auf Qualität und Betriebs-
sicherheit Wert gelegt wird,
wählt man SOLO-Lötkolben.

Prospekte und Preise
durch die Fabrikanten:

Käsermann & Spérisen, Biel - Bienne 7

Fabrik elektr. Apparate



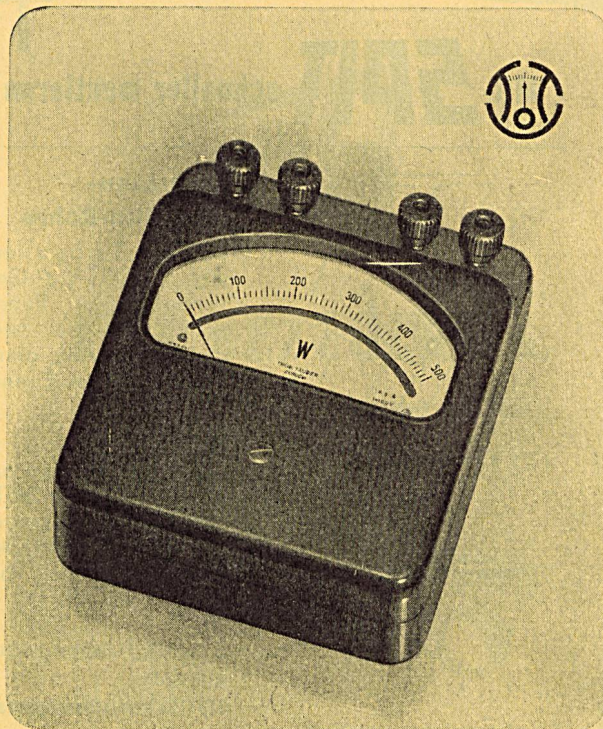
**Schon der Schatten
einer Hand genügt . . .**

um Apparate und Maschinen in Gang zu setzen, Türen zu öffnen oder Alarmer auszulösen!

Photoelektrische Steuerungen nur mit dem einzigartigen, **röhrenlosen** NEUTRON-Photozellen-Schaltgerät.

NEUTRON AG. ZÜRICH 1
Brandschenkestr. 20 Tel. (051) 25 57 50

Neue Betriebsmessinstrumente, Klasse 0,5



Trüb, Täuber & Co. AG.

Fabrik elektrischer Messinstrumente und wissenschaftlicher Apparate, Zürich

TELEFONBLEIKABEL
MASCHINENDRAHT
BLANKER-DRAHT
LEITUNGSDRAHT
GUMMBLEIKABEL
TELEFONDRAHT
EMALDRAHT

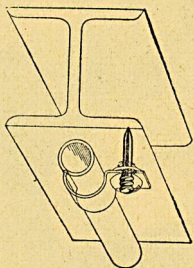
**KUPFERDRAHT-JSOLIERWERKE
AKT.-GES. WILDEGG**

ELEKTRISCHE UHREN

FAVAG
Fabrik elektrischer Apparate AG.
NEUCHATEL

FAVAG
H. 557

Mit **SPIT** schneller montieren!

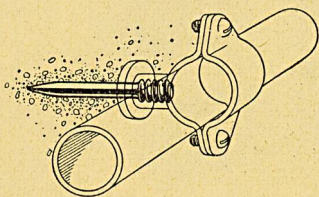


Bergmann- und Plica-Rohre

auf Eisen-T-Träger verlegt mit SPIT- $\frac{3}{16}$ "-Gewindebolzen, Rundkopfmutter und normaler Rohrbride, ohne Vorbohren des Eisens.

Panzerrohr

auf Beton- od. Mauerwerk, verlegt mit SPIT- $\frac{1}{4}$ "-Gewindebolzen u. SPIT - Innengewinde-Rohrschelle (9er bis 29er am Lager).



Bis 90% Zeitersparnis mit dem **SPIT-Bolzenschiessapparat!**

WILLY EGLI & CO. ZÜRICH

DÜBEL UND WERKZEUGE
Gotthardstr. 6 (Claridenhof) Tel. 051/27 29 91

Verzinkung im Vollbad wird seit über 100 Jahren ausgeführt

zum Schutze von Eisen vor dem Rost.

Als anerkannt leistungsfähigste Verzinkerei der Schweiz

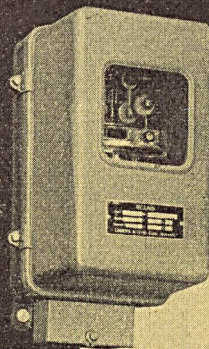
empfehlen wir unsere Dienste sowohl für alle Verzinkungsarbeiten wie auch für das **Teeren, Bituminieren u. Bejuten** von Röhren.

Verzinkerei Pratteln AG., Pratteln

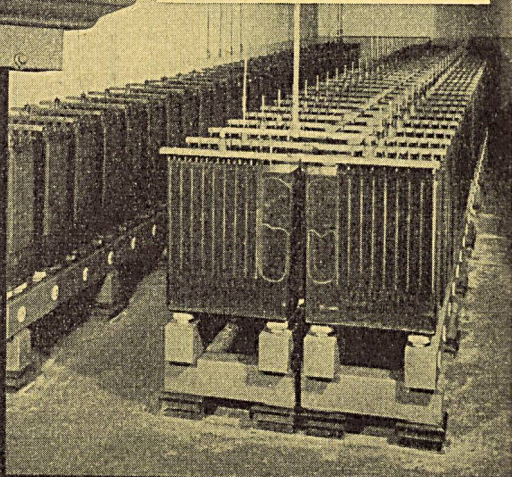
Telephon (061) 600 22

Gegründet 1897

Relais Voltmétrique LG



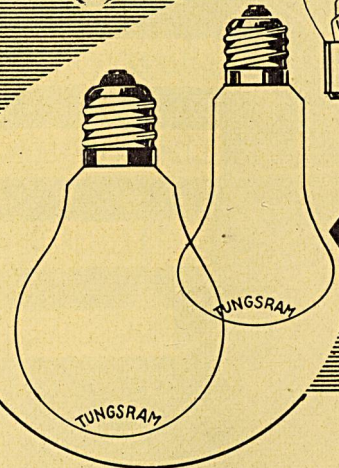
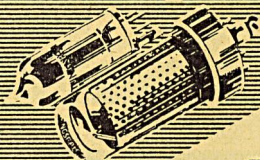
La longévité de vos accumulateurs dépend essentiellement de leur état de charge; le relais voltmétrique LG contrôle cet état et commande la charge automatiquement.



LANDIS & GYR S.A. ZOUG (Suisse)

In - 2489

Tungsram

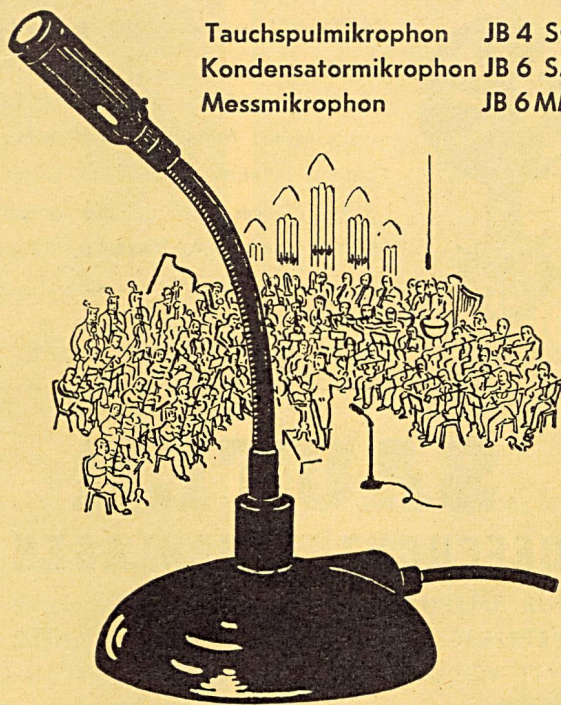


Carouge-Genève

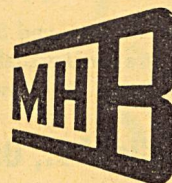


STUDIOMIKROPHONE

Tauchspulmikrophon JB 4 SO
Kondensatormikrophon JB 6 SM
Messmikrophon JB 6 MM



J. Bohli, Ing., Solothurn
Dammstrasse 15



M. H. BEZZOLA AG.

HOCH- UND TIEFBAU
GIPSEREI MALEREI

BIEL, Orpundstrasse 9

Tel. 2 21 67 2 78 38

BERN, Chutzenstrasse 67

Tel. 5 88 25



Sämtliche Bürsten
für Industrie
und Gewerbe

H. & W. ERZINGER, BÜRSTENFABRIK
WÄDENSWIL

Telephon (051) 95 68 06

Wenn Sie einen fahrbaren, leicht handlichen



Industrie-Staubsauger

1-, 2- oder 3motorig

mit wirklich grosser Leistung und
vielseitiger Verwendungsmög-
lichkeit suchen, so verlangen Sie
Prospekt und Vorführung bei

Nilfisk AG., Zürich 1

Limmatquai 94

Telephon (051) 34 53 50 / 51

Aus unserem Fabrikationsprogramm:

EMAILSCHILDER

ein- und mehrfarbig
wetterfest, in bester Ausführung

LOHNEMAILLIERUNG

auch weitgehend säurefest

DRAHTFÜHRUNGSRINGE und DRAHTFÜHRUNGSTIFTE

für Telephonanlagen

MERKER AG. BADEN

Metallwarenfabrik

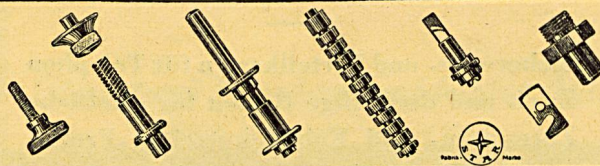


PRÄZISIONS-Schrauben- und -Drehteile

0,3–50 mm Ø

Stanz- und Pressteile bis 8 mm Dicke

Zubehörteile für Elektrotechnik, Telephon, Radio usw.



DECOLLETAGE A.-G.

GRENCHEN (SCHWEIZ)

PRÄZISIONS-SCHRAUBENFABRIK

LUX

Leitungsschnüre für Telephon- und Radio-Apparate

Sämtliche Schnüre für Hör- und Sprechapparate,
Stöpselschnüre für Umschaltchränke
Oelsauger für Bahnen

A. Heiniger & Cie. AG., Ostermundigen Blankweg 4

Lieferanten der Schweiz. Telegraphenverwaltung,
der Schweiz. Bundesbahnen etc.

Schmiedestücke

jeder Form und Grösse
roh oder fertig bearbeitet

Werkzeuge aller Art

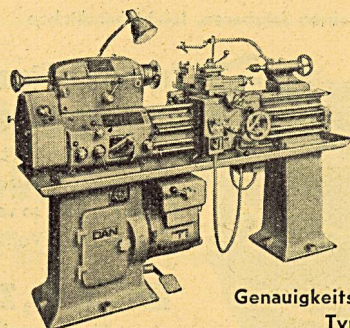
Hämmer, Pickel, Hebeisen, Schaufeln,
Äxte, Steigeisen, Locheisen etc.



Moderne mech. Werkstätten
Reparaturen von Maschinen jeder Art

R. MÜLLER AG., HAMMERWERKE WORBLAUFEN

Telephon (031) 65 84 57



Genauigkeits-Drehbank
Typ «DAN»

CHRISTEN & CO. AG. BERN

Zeughausgasse 17

Telephon (031) 2 56 11

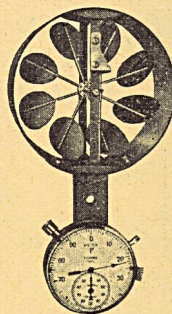
Gebr. MÜLLER AG. BERN

Mech. Werkstätte und Eisenkonstruktionen
Telephon 2 35 38

Sicherungs- und Verteilkasten für Telephon
Zwei- und dreiteilige Briden für sämtliche
Zoreisen- und Kabelschutzeisen-Profile
Eigene Verzinkungsanlage

STOPPANI

AG., Könizstrasse 29, BERN



Anemometer, meteorologische
Instrumente, Messuhren und Mess-
geräte, Einsenkungsmesser, Klino-
meter, Wassermessflügel, Limnigraph,
Elektrische Apparate, Klein-
Mehrfachstecker, Widerstände.

SAUTER

BEFEUCHTUNGSANLAGEN

FÜR TELEPHONZENTRALEN UND INDUSTRIE-
BETRIEBE – MIT HANDSCHALTUNG ODER
MIT VOLLAUTOMATISCHER REGULIERUNG

FABRIK ELEKTR. APPARATE
FR. SAUTER A. G. BASEL

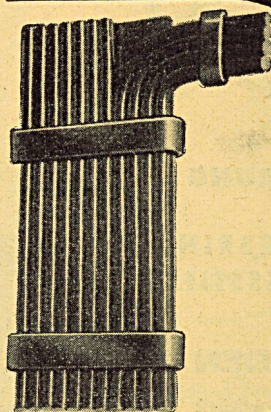
Büro-Möbel

* OH *

sind zweckmässig
und bequem

Otto Hostettler

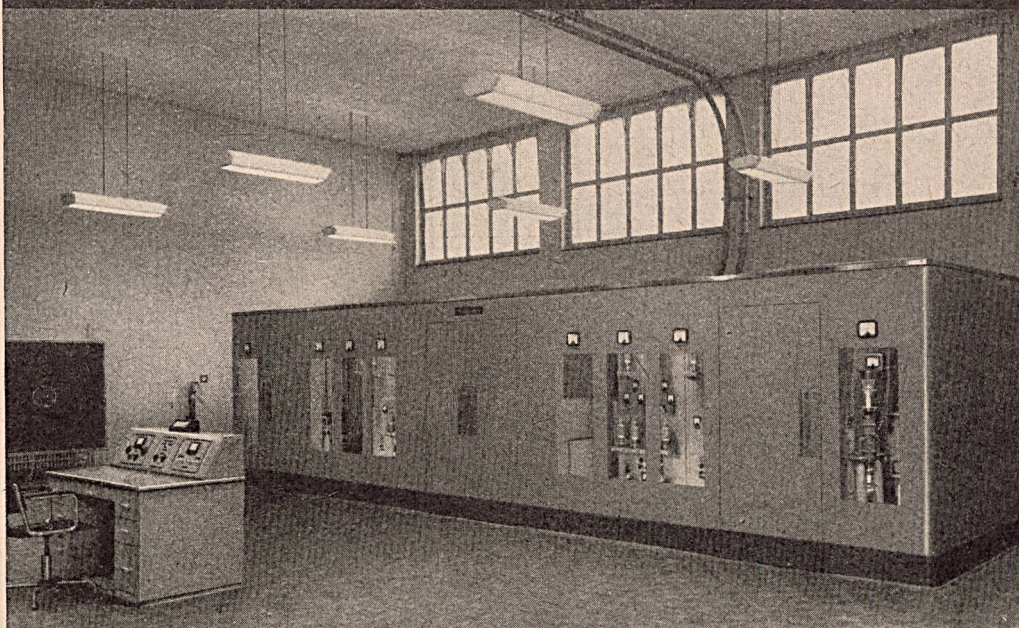
Münchenbuchsee



DER
Alpha
DRAHTHALTER
FÜR SCHÖNE
UND SAUBERE
VERDRAHTUNG
MUSTER GRATIS
Alpha AG. NIDAU



200-kW-Mittelwellen-Rundfunksender Sottens II



Betriebssicherheit ist die wichtigste Eigenschaft eines modernen Rundfunksenders. Beim Sender Sottens II sind Betriebsunterbrüche praktisch ausgeschlossen. Der Sender besteht aus 2 parallelgeschalteten Einheiten. Im Störfalle wird die betroffene Einheit automatisch ohne Betriebsunterbruch abgeschaltet.

Dank seiner ausgezeichneten Uebertragungsqualität (Klirrfaktor bei voller Modulation weniger als 1‰), erfüllt der neue Landessender die höchsten Anforderungen der Hörschaft.

Ein „Standard“-Erzeugnis

projektiert und gebaut in unserem Werk in Zürich-Wollishofen.

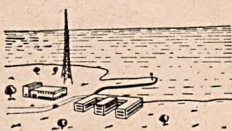
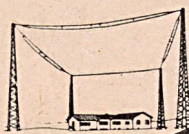
Standard Telephon und Radio AG.

Zürich, mit Zweigniederlassung in Bern

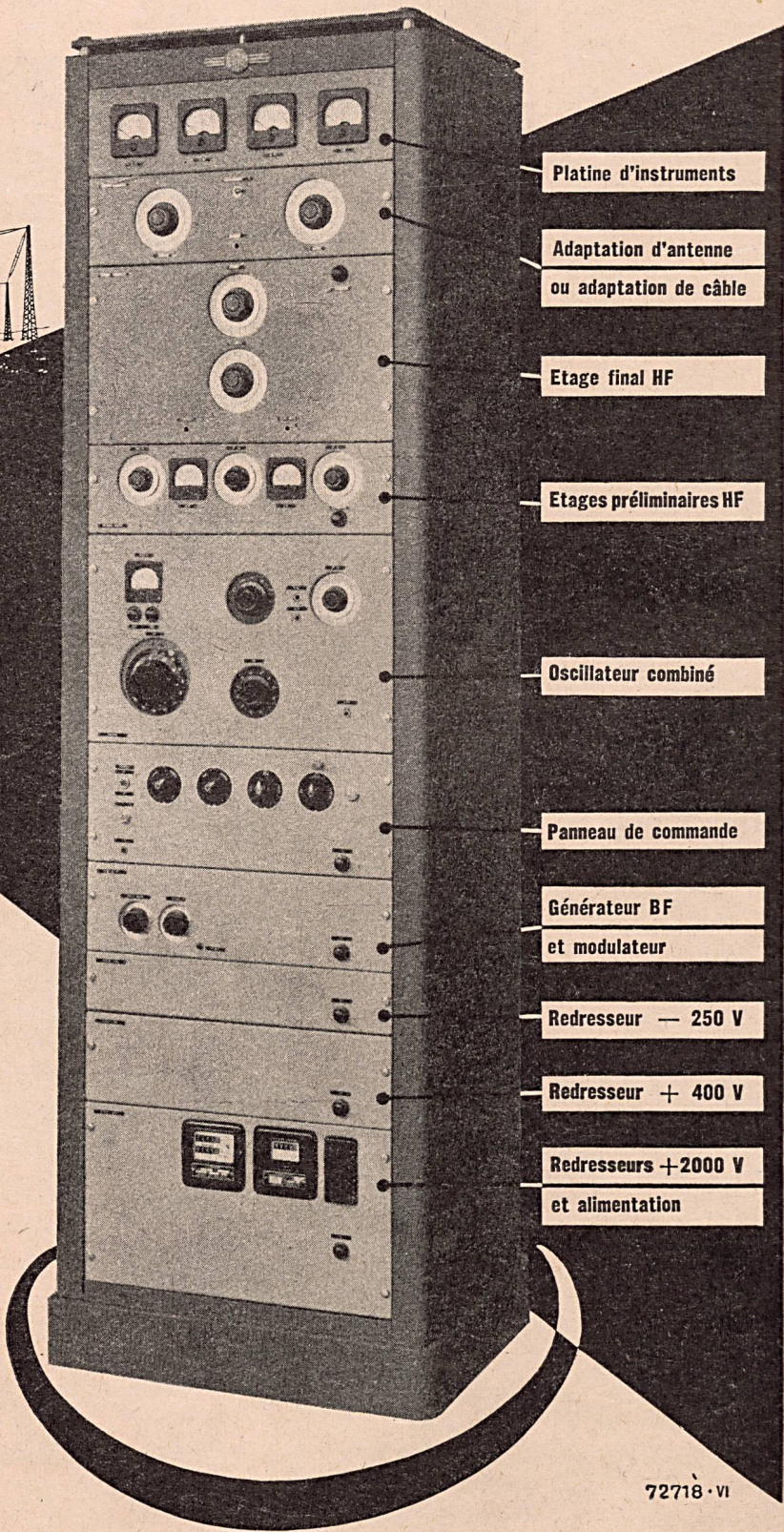


Emetteurs à ondes courtes de 300 W, 1 et 2 kW

pour services de
sécurité aérienne
police
navigation
météorologie



Manceuvre très simple
Montage clair
et simple



- Platine d'instruments
- Adaptation d'antenne
ou adaptation de câble
- Etage final HF
- Etages préliminaires HF
- Oscillateur combiné
- Panneau de commande
- Générateur BF
et modulateur
- Redresseur — 250 V
- Redresseur + 400 V
- Redresseurs +2000 V
et alimentation

**SOCIÉTÉ ANONYME
BROWN, BOVERI & CIE
BADEN (Suisse)**

72718 · VI